



CEBF BUSINESS RESEARCH



ศูนย์พยากรณ์เศรษฐกิจและธุรกิจ มหาวิทยาลัยหอการค้าไทย

โทรศัพท์ 0-2697-6341

โทรสาร 0-2697-6342



ประเมินผลกระทบของผู้ประกอบธุรกิจท่องเที่ยวต่อระเบิดที่
เกิดขึ้นในภาคใต้

ภาคธุรกิจ

ธุรกิจใภาคบริการ

การค้า

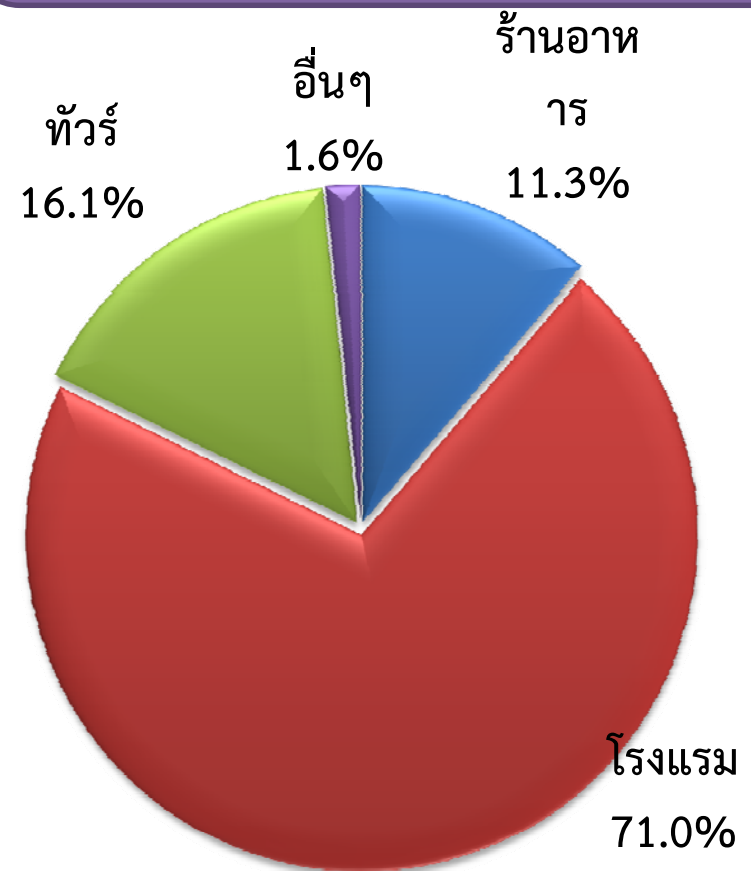
ร้อยละ 25.1

บริการ

ร้อยละ 62.2

การผลิต

ร้อยละ 12.7



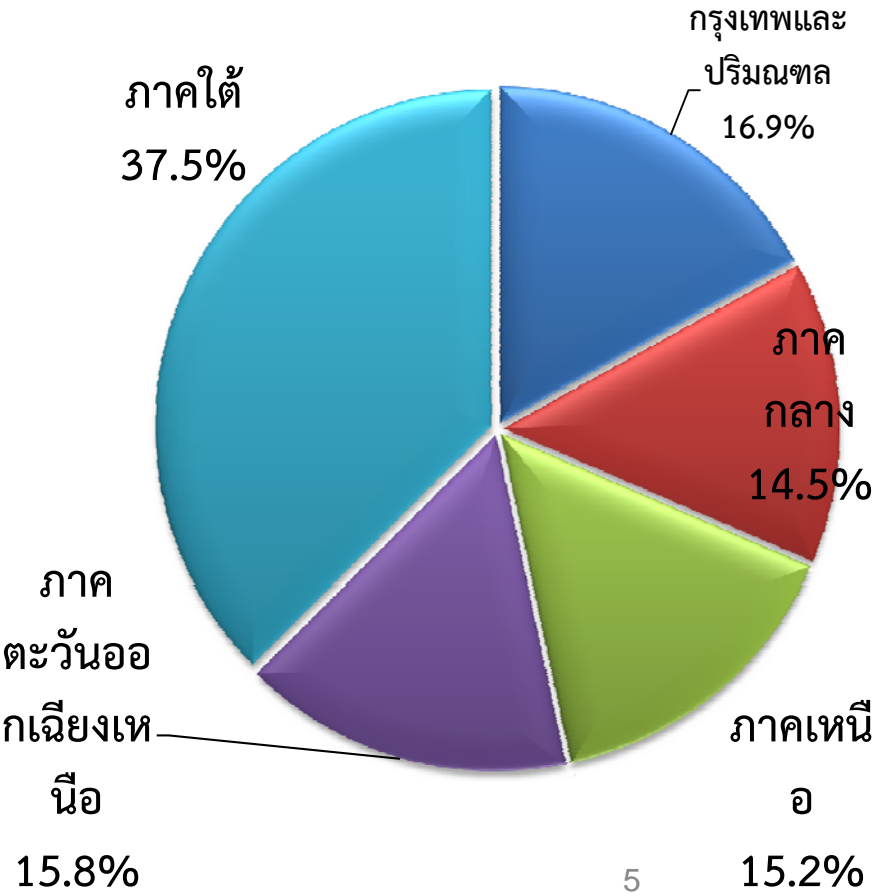
ขนาดธุรกิจ



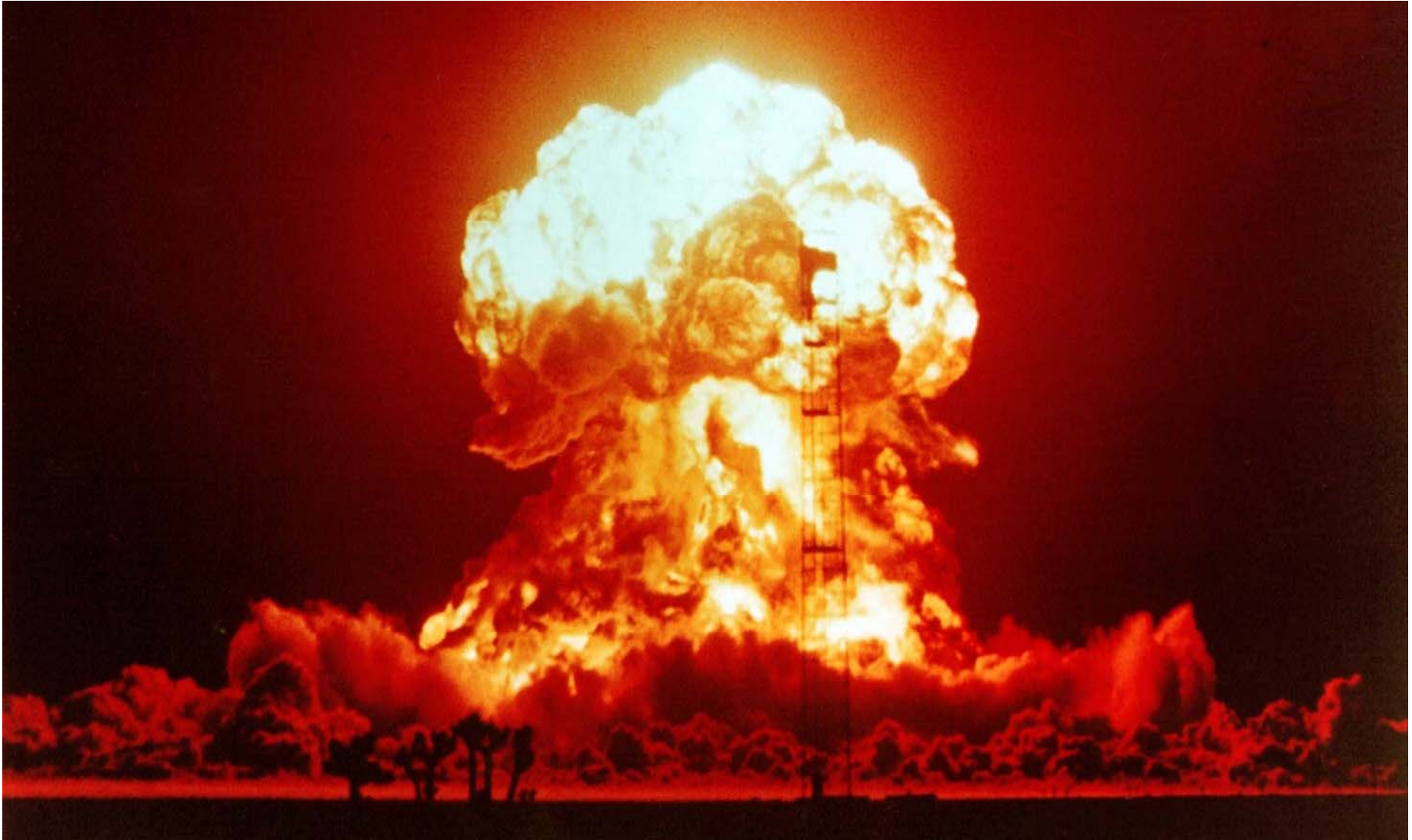
จำนวนแรงงาน

ภูมิภาค

	ร้อยละ
1-19 คน	29.7
20-49 คน	16.2
50-99 คน	24.3
100-199 คน	17.6
มากกว่า 200 คน	12.2



ประเมินสถานการณ์ผลกระทบจากเหตุการณ์ระเบิด



สรุปผลกระทบที่ต่อเหตุการณ์ระเบิดภาคใต้

รายการ	มูลค่าเงินสูญหาย	
	กรณีที่ 1	กรณีที่ 2
การท่องเที่ยวได้รับผลกระทบ	6,050.45 ล้านบาท	
การใช้จ่ายใช้สอยของประชาชนลดลง	4,523.3 ล้านบาท	2,336.78 ล้านบาท
รวมมูลค่าผลกระทบที่เกิดขึ้น	10,573.7 ล้านบาท	8,387.23 ล้านบาท

เหตุการณ์ระเบิดภาคใต้ คาดว่าจะมีผลกระทบต่อ GDP ของประเทศไทย เพียงร้อยละ 0.05-0.07 เท่านั้น หากเหตุการณ์ระเบิดไม่เกิดขึ้นซ้ำขึ้น

หากต้องการข้อมูลเพิ่มเติม
กรุณาติดต่อ ศูนย์พยากรณ์เศรษฐกิจ และธุรกิจ
มหาวิทยาลัยหอการค้าไทย

TEL. 0-2697-6341 FAX. 0-2697-6342



ศูนย์พยากรณ์เศรษฐกิจและธุรกิจ

The Center for Economic and Business Forecasting