

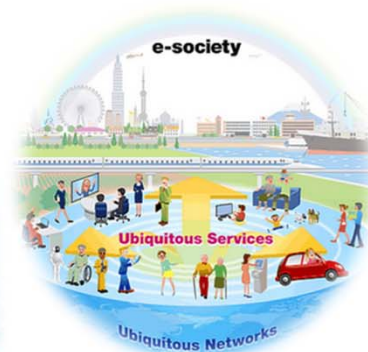
CEBF Business Research : CEBF BR



การใช้สื่ออิเล็กทรอนิกส์ในชีวิตประจำวัน

สำรวจระหว่างวันที่ 20 พฤศจิกายน-6 ธันวาคม 2560

จำนวน 1,251 ตัวอย่าง

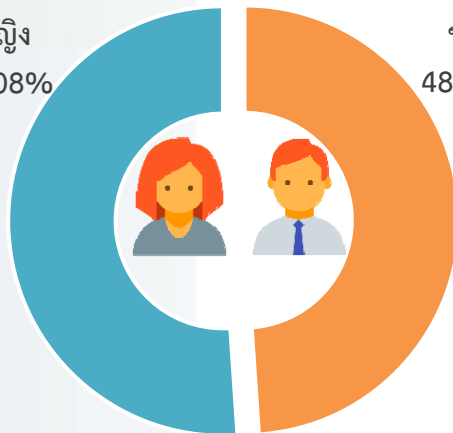


เพศ, ช่วงอายุ

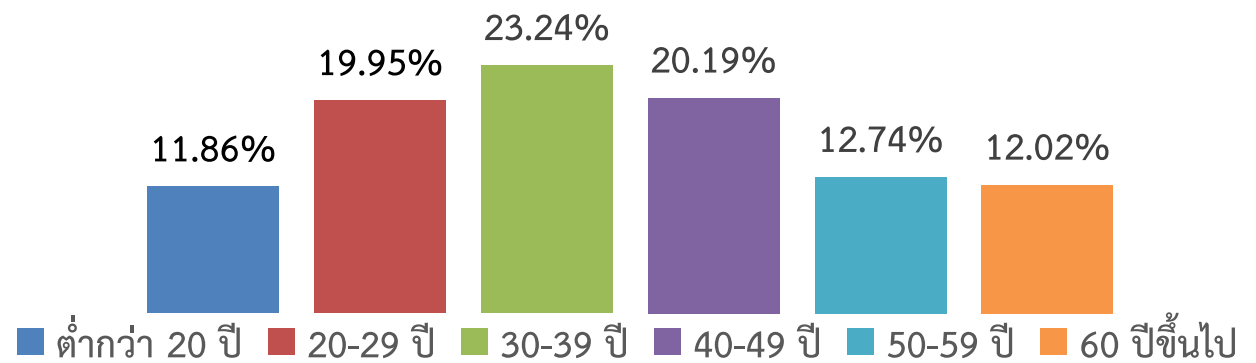


UTCC University of
the Thai Chamber
of Commerce
มหาวิทยาลัยหอการค้าไทย

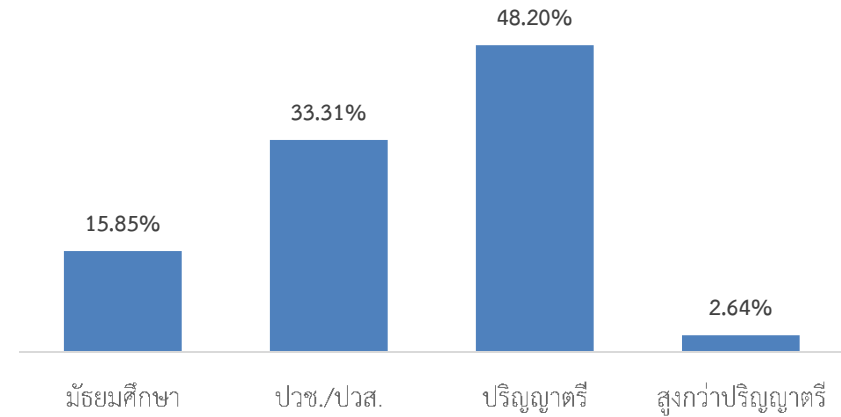
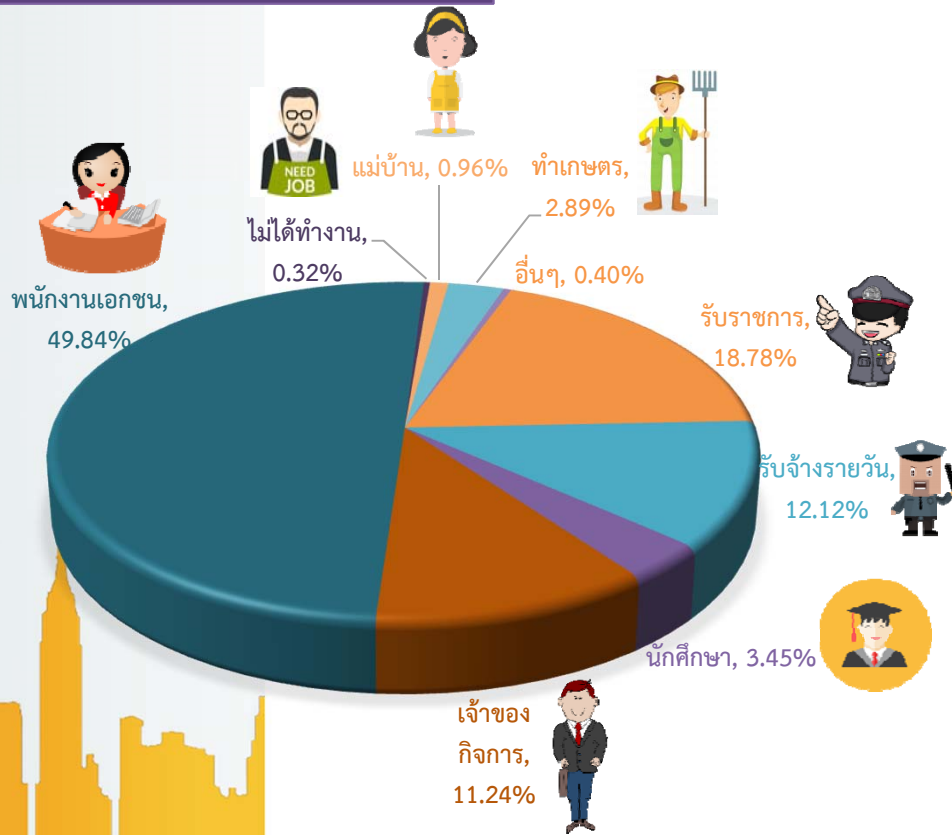
หญิง
51.08%



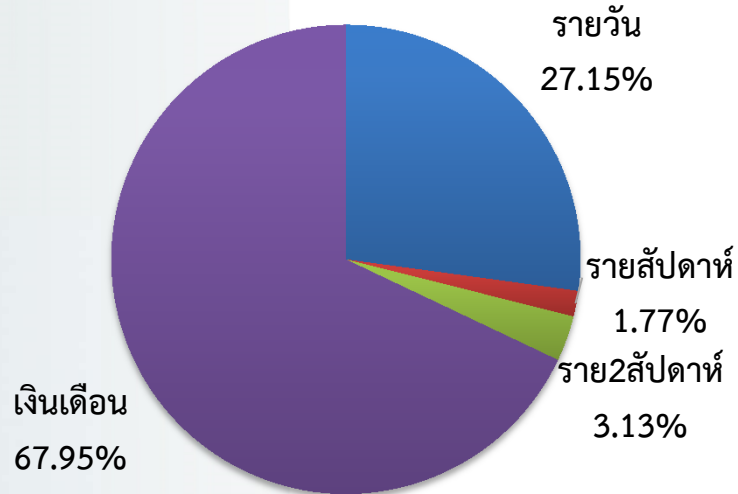
ชาย
48.92%



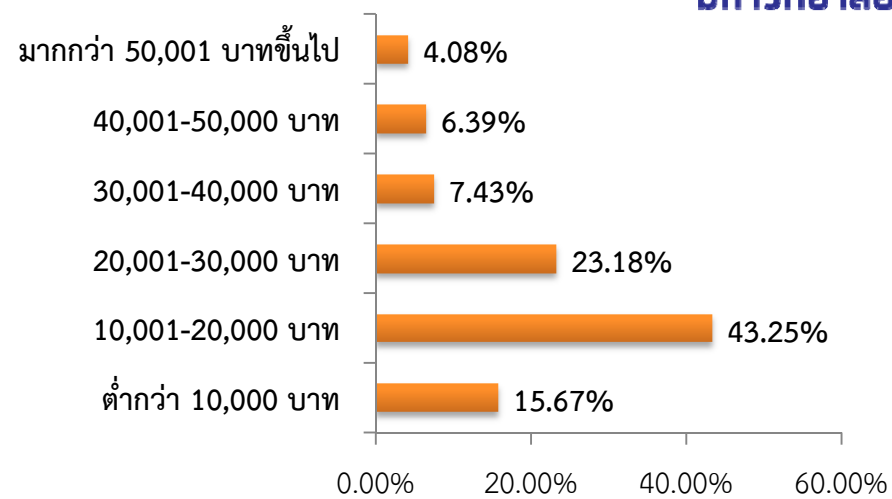
อาชีพ, ระดับการศึกษา



ลักษณะรายได้



รายได้ต่อเดือน



จำนวนสมาชิกในครอบครัว

ร้อยละ

1-2 คน	1.13
3-5 คน	70.26
มากกว่า 6 คน	28.62
รวม	100.00



UTCC University of
the Thai Chamber
of Commerce
มหาวิทยาลัยหอการค้าไทย

ภูมิภาค

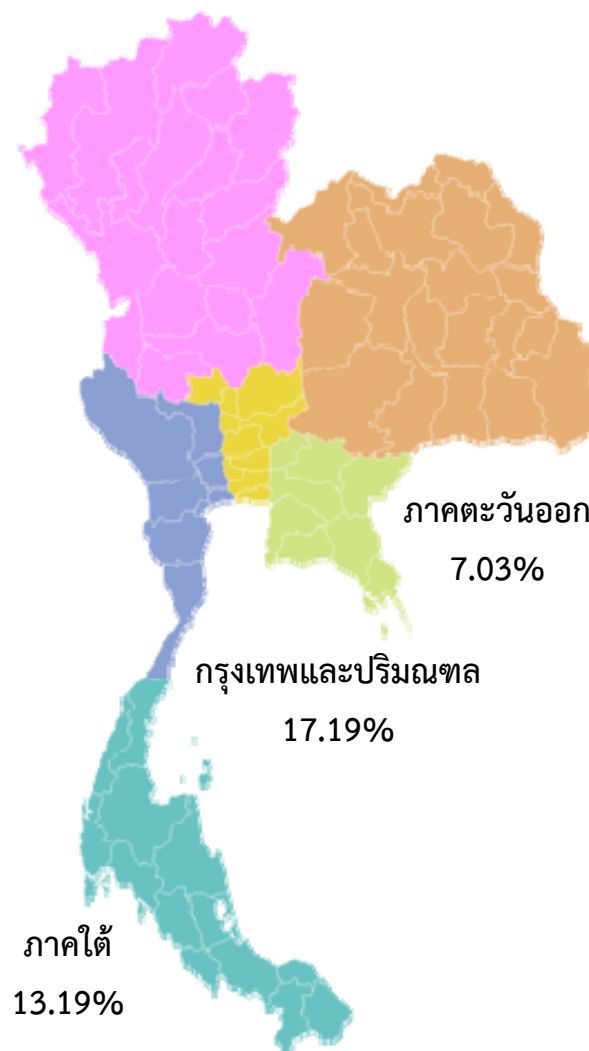


UTCC University of
the Thai Chamber
of Commerce
มหาวิทยาลัยหอการค้าไทย



ภาคเหนือ
18.23%

ภาคกลาง
10.95%



ภาคตะวันออกเฉียงเหนือ
33.41%

ภาคตะวันออก
7.03%

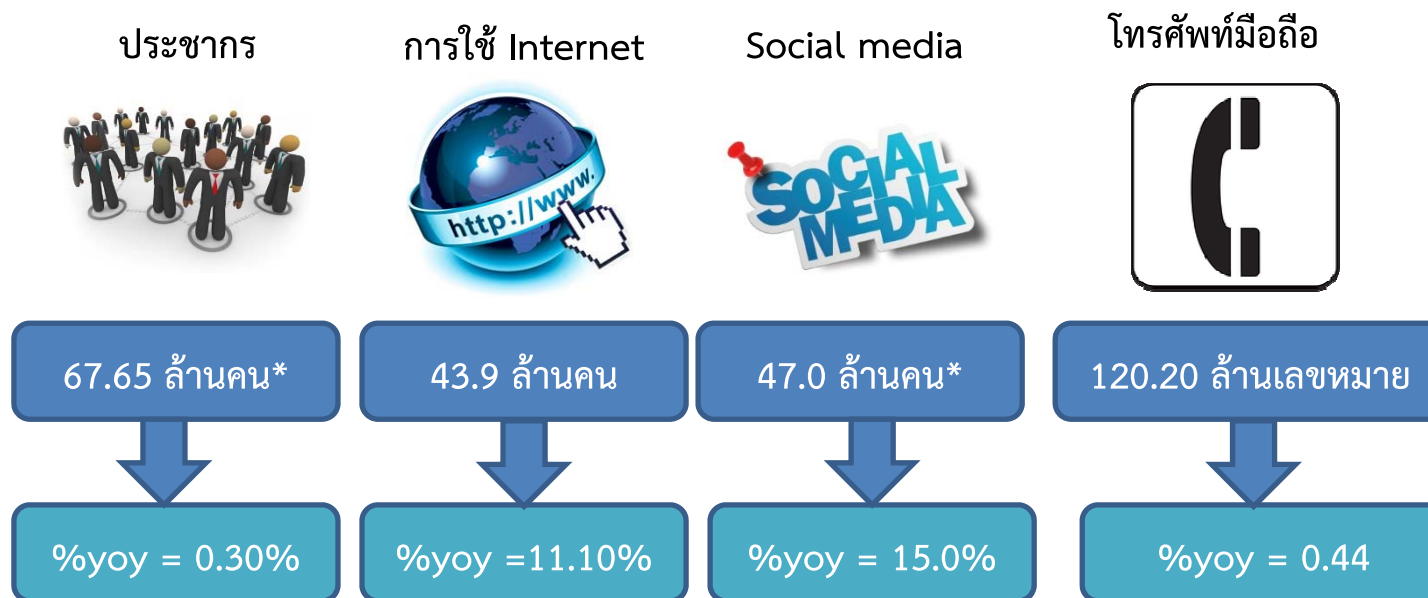
กรุงเทพและปริมณฑล
17.19%

ภาคใต้
13.19%



Digital Economy แนวโน้มเป็นอย่างไร

Digital in Thailand ปี 2560



ที่มา : กสทช.

*ผู้ใช้งาน Facebook

ปัจจัยสนับสนุนเศรษฐกิจดิจิทัล ปี 2561

- ภาวะเศรษฐกิจปี 2561 ที่คาดว่าจะมีการขยายตัวเกิน 4%
- การเปลี่ยนแปลงทางด้านเทคโนโลยีสารสนเทศ และความสำคัญในการติดต่อสื่อสารมีเพิ่มมากขึ้น
- สังคมมีการเปลี่ยนแปลงจากสังคมชนบทสู่การเป็นสังคมเมืองมากขึ้น
- แนวนโยบายของภาครัฐที่เน้น Thailand 4.0
- รัฐบาลเน้นการให้บริการทางด้าน IT มากขึ้น ไม่ว่าจะเป็นทางด้านการเงิน หรือเรื่องของการติดต่อกับหน่วยงานราชการ
- การสร้างโครงข่ายโทรคมนาคมของภาครัฐ โดยเฉพาะอินเทอร์เน็ตชุมชน
- ความรู้ด้านการใช้ประโยชน์ทางด้านเทคโนโลยีสารสนเทศมีมากขึ้น
- ค่าบริการทางด้านเทคโนโลยีสารสนเทศไม่สูง
- การประชาสัมพันธ์การโฆษณาของภาคเอกชนที่เน้นทางด้านระบบเทคโนโลยีสารสนเทศมากขึ้น

ปัจจัยบั่นทอนเศรษฐกิจดิจิทัล ปี 2561

- ความน่าเชื่อถือในการเข้าถึงข้อมูลความเป็นส่วนตัว หรือความปลอดภัย
- การขยายโครงข่ายการให้บริการไม่ครอบคลุมพื้นที่
- การหลอกลวงในการขายสินค้าและบริการ ทำให้ขาดความเชื่อมั่นต่อการจับจ่ายใช้สอยผ่านระบบอิเล็กทรอนิกส์
- การเข้ามาของการก่อการร้ายทางด้านอาชญากรรมด้านเทคโนโลยีต่าง ๆ ทั้งภายในประเทศและระหว่างประเทศ
- กฎหมายหรือกฎระเบียบที่ยังไม่เอื้อต่อการทำการค้าออนไลน์
- สิ่งอำนวยความสะดวกด้านเทคโนโลยีสารสนเทศ ยังไม่พร้อมรับการเปลี่ยนแปลงของเทคโนโลยีสมัยใหม่
- การปรับตัวที่ไม่ทันต่อเทคโนโลยีของผู้ประกอบการรายใหม่ที่เข้ามาสู่การค้าขาย/บริการด้านดิจิทัล
- ความไม่แน่นอนจากปัจจัยทางด้านต่างประเทศที่จะส่งผลกระทบต่อเศรษฐกิจไทย

รายละเอียดเพิ่มเติม



UTCC University of
the Thai Chamber
of Commerce

มหาวิทยาลัยหอการค้าไทย

ติดต่อศูนย์พยากรณ์เศรษฐกิจและธุรกิจ มหาวิทยาลัยหอการค้าไทย

โทร. 02-697-6341

โทรสาร. 02-697-6342

E-mail: utcccebf@yahoo.com



