



UTCC University of
the Thai Chamber
of Commerce

มหาวิทยาลัยหอการค้าไทย

ประเมินผลกระทบ
มาตรการกระตุ้น
เศรษฐกิจต่อ SMEs



ชุดมาตรการกระตุ้นเศรษฐกิจ

ผู้มีรายได้น้อยที่ถือบัตรสวัสดิการแห่งรัฐ



1. เพิ่มเงินบัตรสวัสดิการฯ 500 บาท/เดือน
2. เพิ่มเบี้ยยังชีพผู้สูงอายุในบัตรสวัสดิการฯ 500 บาท/เดือน
3. เพิ่มเงินเลี้ยงดูบุตรในบัตรสวัสดิการฯ 300 บาทต่อเดือน

กองทุนหมู่บ้าน



1. พักหนี้กองทุนหมู่บ้านของ ธ.ก.ส. และ ธ. ออมสิน

เกษตรกรรายย่อย



และเกษตรกรประสบภัยแล้ง

1. ลดดอกเบี้ยเงินกู้ภัยแล้งลูกค้า ธ.ก.ส.
2. พักหนี้ภัยแล้งลูกค้า ธ.ก.ส.
3. สินเชื่อเพื่อช่วยเหลือผู้ประสบภัยของ ธ.ก.ส.
4. สนับสนุนต้นทุนค่าปลูกข้าวนาปี ปีการผลิต 2562/63

บรรเทาแก้ไขปัญหาและผลกระทบ

ค่าครองชีพไม่พอ

เศรษฐกิจชะลอตัว

ภัยแล้ง

คาดว่าเม็ดเงินจะหมุนเวียนในเศรษฐกิจประมาณ 316,813 ล้านบาท

กระตุ้นการบริโภคและการลงทุนภายในประเทศ

ภาคการท่องเที่ยว



1. ชิมช้อปใช้

ภาคเอกชน



2. หักรายจ่ายลงทุน 1.5 เท่า

SMEs



3. เพิ่มเงินผ่านกองทุน สสว. (ธพว. บริหารกองทุน) วงเงิน 10,000 ล้านบาท
4. คำประกันสินเชื่อ SMEs ของ บสย. (PGS8) วงเงิน 150,000 ล้านบาท
5. สินเชื่อผ่านสถาบันการเงินของรัฐ (กรุงเทพฯและออมสิน) วงเงินรวม 100,000 ลบ.

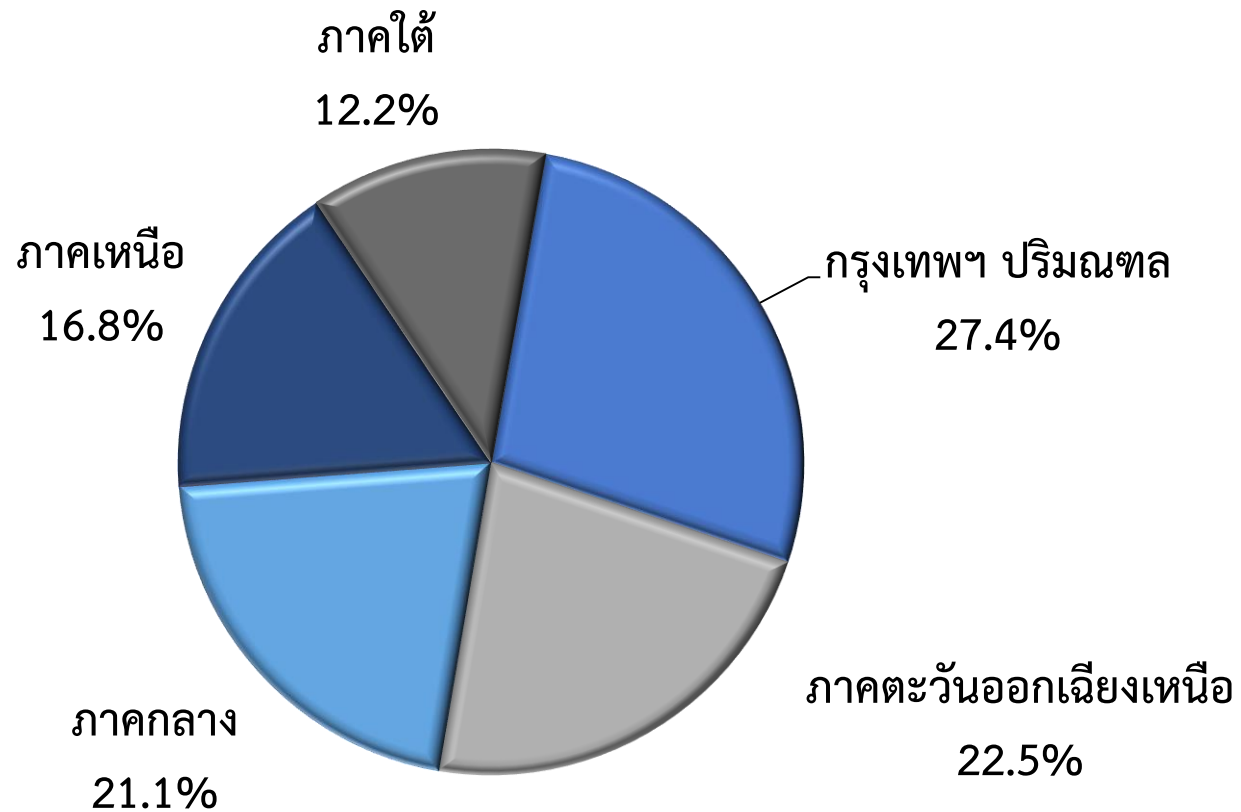
ที่อยู่อาศัย



6. สินเชื่อที่อยู่อาศัยดอกเบี้ยต่ำ (ออมสินและ ธอส.) วงเงินรวม 52,000 ลบ.

กลุ่มตัวอย่างผู้ประกอบการ SMEs

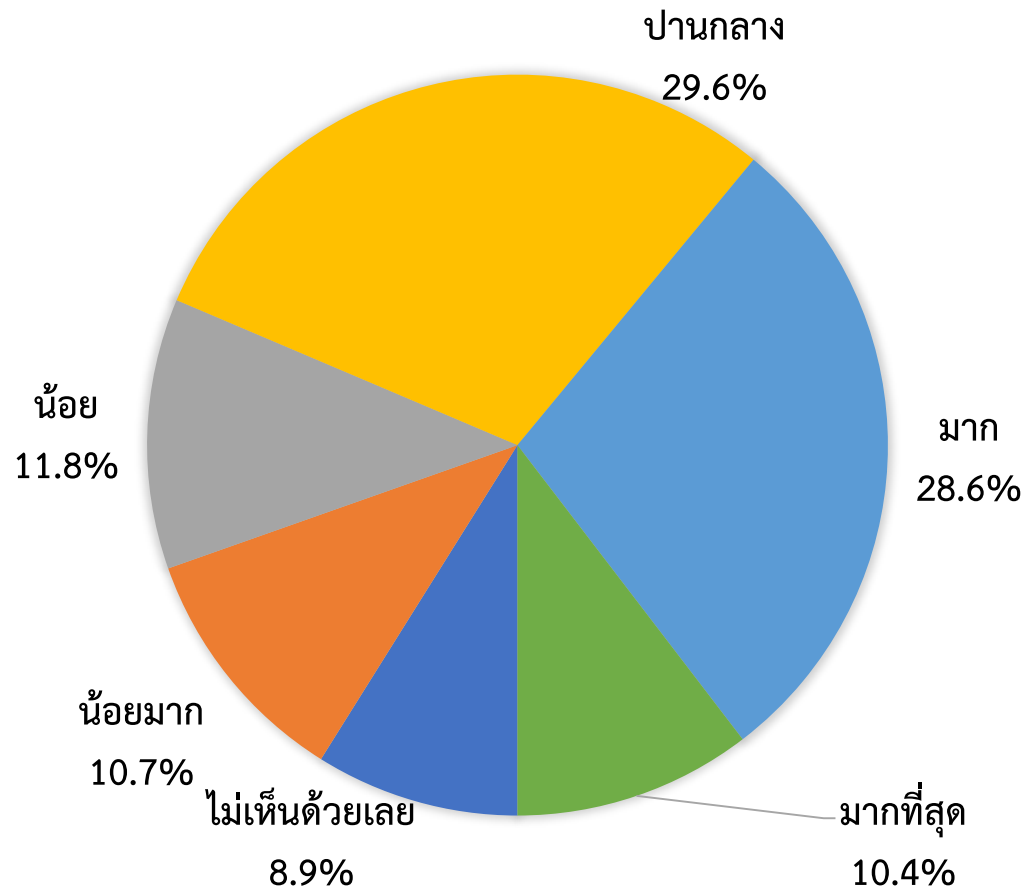
ผู้ประกอบการ จำนวน 198 ตัวอย่าง



ท่านเห็นด้วยหรือไม่กับมาตรการกระตุ้นเศรษฐกิจ 3 แสนล้านบาท

เหตุผลที่เห็นด้วยน้อย น้อยที่สุดและไม่เห็นด้วย

- กำลังกลับไปสู่วังวนเดิม/มาตรการเดิม
- กลัวปัญหาคอร์ปชั่น
- ไม่ยั่งยืน เป็นระยะสั้นเท่านั้น
- ผู้ประกอบการได้ประโยชน์น้อย



เหตุผลที่เห็นด้วยมาก และมากที่สุด

- เศรษฐกิจไม่ดีรัฐบาลต้องกระตุ้นเศรษฐกิจ
- ทำให้คนใช้จ่ายมากขึ้น
- ผู้มีรายได้น้อยมีกำลังซื้อมากขึ้น

ท่านคิดว่ามาตรการเหล่านี้ท่านได้ประโยชน์หรือไม่

หน่วย: ร้อยละ

รายการ	ได้ประโยชน์	ไม่ได้ประโยชน์
<ul style="list-style-type: none">ผู้มีรายได้น้อยรับเพิ่ม 300 บาท/เดือน (รายได้ต่ำกว่า 30,000 บาทต่อปี)ผู้มีรายได้น้อยรับเพิ่ม 200 บาท/เดือน (รายได้ต่ำกว่า 100,000 บาทต่อปี)	69.5	30.5
<ul style="list-style-type: none">ผู้สูงอายุ 500 บาท/เดือน	60.8	39.2
<ul style="list-style-type: none">เลี้ยงดูบุตร 300 บาท/เดือน	20.5	79.5

ท่านคิดว่ามาตรการเหล่านี้ท่านได้ประโยชน์หรือไม่

หน่วย: ร้อยละ

รายการ	ได้ประโยชน์	ไม่ได้ประโยชน์
• ส่งเสริมท่องเที่ยวจังหวัดนอกภูมิภาค ล่าเนา แจกเงิน 1,000 บาท/คน ไม่เกิน 10 ล้านคน + สิทธิขอเงินคืน (Cash Rebate) อีก 10% จากค่าใช้จ่ายท่องเที่ยวไม่เกิน 30,000 บาท ผ่าน g-wallet (ชดเชยไม่เกิน 3,000 บาท)	54.2	45.8
• สินเชื่อเพื่อที่อยู่อาศัย	21.6	78.4
• ปลดปล่อยดอกเบี้ยอัตราพิเศษให้กับธุรกิจ SME	78.5	21.5

ท่านคิดว่ามาตรการเหล่านี้ท่านได้ประโยชน์หรือไม่

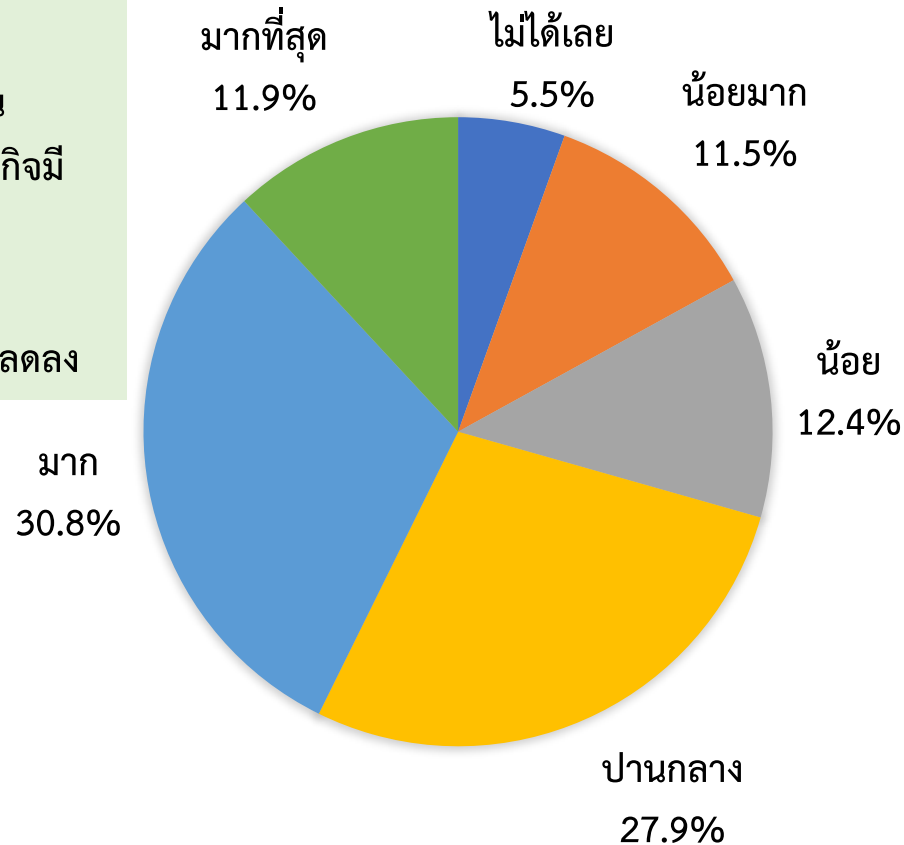
หน่วย: ร้อยละ

รายการ	ได้ประโยชน์	ไม่ได้ประโยชน์
• สินเชื่อใหม่ ได้แก่ สินเชื่อฉุกเฉิน รายละเอียดไม่เกิน 50,000 บาท ปลอดดอกเบี้ยปีแรก ปีต่อปี MRR ร้อยละ 7	22.6	77.4
• สินเชื่อฟื้นฟูและซ่อมแซมความเสียหาย รายละเอียดไม่เกิน 500,000 บาท ดอกเบี้ย MRR-2 (เท่ากับร้อยละ 5 ต่อปี)	20.3	79.7
• สนับสนุนต้นทุนการผลิตเพื่อปลูกข้าวนาปี 500 บาท/ไร่ ไม่เกิน 20 ไร่	30.6	69.4
• พักหนี้เงินต้นกองทุนหมู่บ้านของ ธ.ก.ส. และออมสินระยะเวลา 1 ปี (ต.ค.62 – ก.ย. 63)	22.8	77.2

ท่านคิดว่ามาตรการกระตุ้นเศรษฐกิจดังกล่าวสามารถทำให้เศรษฐกิจไทยปรับตัวดีขึ้นได้มากน้อยเพียงใด

เหตุผลที่ตอบว่า **มาก** หรือ **มากที่สุด**

- ทำให้คนมีรายได้และเพิ่มการใช้จ่ายมากขึ้น
- นักท่องเที่ยวมากขึ้น จากมาตรการทำให้ธุรกิจมีรายได้เพิ่มขึ้น
- ธุรกิจมีสภาพคล่องมากขึ้น
- ต้นทุนธุรกิจลดลงจากภาระอัตราดอกเบี้ยที่ลดลง



เหตุผลที่ตอบว่า **ไม่ได้เลย** **น้อย** และ **น้อยมาก**

- มาตรการช่วยเหลือเฉพาะบางกลุ่ม ไม่ครอบคลุมทุกกลุ่ม
- ขั้นตอนการใช้งบประมาณอาจไม่ถึงมือกลุ่มเป้าหมาย
- เศรษฐกิจแย่ รัฐบาลควรแก้ไขให้ทุกจุดกว่านี้
- รายได้ยังคงอยู่ในระดับต่ำ หรือไม่เปลี่ยนแปลงจากเดิม
- ไม่แน่ใจสถานการณ์ในอนาคตว่าจะเป็นอย่างไร
- การใช้จ่ายของประชาชนไม่น่าจะเพิ่มขึ้นมาก

ท่านคิดว่ามาตรการกระตุ้นเศรษฐกิจจะส่งผลต่อเรื่องเหล่านี้มากน้อยเพียงใด

หน่วย: ร้อยละ

	ไม่แน่ใจ	ลดลง	เท่าเดิม /ไม่เปลี่ยนแปลง	เพิ่มขึ้น	%การ เปลี่ยนแปลง
การจับจ่ายใช้สอย	5.9	9.6	36.7	47.8	4.1
การลงทุนของภาคธุรกิจ	20.6	13.5	49.7	16.2	1.7
การท่องเที่ยวของคนในประเทศไทย	5.9	7.3	45.3	41.5	3,2
การจ้างงาน	8.6	15.4	47.1	28.9	0.9
การขอสินเชื่อเพื่อเสริมสภาพคล่อง (เฉพาะผู้ประกอบการ)	8.9	12.6	28.9	49.6	5.6
รายได้	9.6	7.2	39.9	43.3	2.2
ความเชื่อมั่นต่อเศรษฐกิจ	7.7	8.2	48.8	35.3	

ข้อเสนอแนะต่อมาตรการกระตุ้นเศรษฐกิจของภาครัฐ

- รัฐบาลควรพิจารณาเรื่องของหลักประกัน และนโยบายการผ่อนปรนเรื่องวงเงินเต็มเพดาน
- ลดอัตราดอกเบี้ยให้กับผู้ประกอบการ เพื่อลดต้นทุนทางการเงิน
- รัฐบาลควรมีมาตรการลดต้นทุนการขนส่ง
- ควรดูแลค่าเงินบาทให้ไม่แข็งค่าเช่นปัจจุบัน
- รัฐบาลควรเร่งดำเนินการมาตรการกระตุ้นเศรษฐกิจดังกล่าวให้เป็นรูปธรรมโดยเร็ว
- รัฐบาลควรมีแนวทางที่ชัดเจนและประชาสัมพันธ์ให้กับผู้ที่เกี่ยวข้องทราบอย่างละเอียด
- ควรระมัดระวังเรื่องของการทุจริตคอร์รัปชัน ที่อาจเกิดขึ้นจากการใช้งบประมาณดังกล่าว



ประเมินผลกระทบต่อเศรษฐกิจไทย

สมมติฐานของการประเมินผลกระทบ กรณีวงเงินถูกใช้ไม่เต็มที่

หน่วย : ล้านบาท

มาตรการ	งบประมาณที่คาดว่าจะใช้	งบประมาณที่คาดว่าจะใช้ในแต่ละช่วง	
		ไตรมาสที่ 3	ไตรมาสที่ 4
เพิ่มวงเงินผ่านกองทุน สสว. (ธวพ.บริหารกองทุน)	10,000.0	1,000.0 (10%)	2,500 (25%)
ค้ำประกันสินเชื่อ SMEs ของ บสย. (PGS8)	150,000.0	15,000.0 (10%)	37,500.0 (25%)
ปล่อยกู้ดอกเบีย้อัตราพิเศษให้กับธุรกิจ SME	100,000.0	10,000.0 (10%)	25,000.0 (25%)
รวมงบประมาณที่คาดว่าจะใช้		26,000.0	65,000.0

สมมติฐานของการประเมินผลกระทบ กรณีวงเงินถูกใช้เต็มที่

หน่วย : ล้านบาท

มาตรการ	งบประมาณที่คาดว่าจะใช้	งบประมาณที่คาดว่าจะใช้ในแต่ละช่วง	
		ไตรมาสที่ 3	ไตรมาสที่ 4
เพิ่มวงเงินผ่านกองทุน สสว. (ธวพ.บริหารกองทุน)	10,000.0	1,500.0 (15%)	3,500 (35%)
ค้ำประกันสินเชื่อ SMEs ของ บสย. (PGS8)	150,000.0	22,500.0 (15%)	52,500.0 (35%)
ปล่อยกู้ดอกเบี่ยอัตราพิเศษให้กับธุรกิจ SME	100,000.0	15,000.0 (15%)	35,000.0 (35%)
รวมงบประมาณที่คาดว่าจะใช้		39,000.0	91,000.0

ประเมินผลกระทบทางด้านเศรษฐกิจ

คาดการณ์การใช้เงินตามมาตรการกระตุ้นเศรษฐกิจของรัฐบาลและผลต่อการขยายตัวทางเศรษฐกิจไทยปี 2562

โดยศูนย์พยากรณ์เศรษฐกิจธุรกิจ มหาวิทยาลัยหอการค้าไทย

	ไตรมาสที่ 3 ปี 62	ไตรมาสที่ 4 ปี 62
จำนวนเงินที่ใช้ตามมาตรการ	26,000 - 65,000 ล้านบาท	39,000 - 91,000 ล้านบาท
ทั้งปีใช้เงินทั้งสิ้น	91,000 -130,000 ล้านบาท	

	อัตราการขยายตัว กรณีไม่มีมาตรการกระตุ้นเศรษฐกิจ ปี 62	อัตราการขยายตัว กรณีมาตรการกระตุ้นเศรษฐกิจ ปี 62
GDP ประเทศ	2.6%	2.8%-3.4% (3.0%*)
วิสาหกิจขนาดใหญ่	2.4%	2.6%-3.1% (2.9%*)
วิสาหกิจขนาดกลางและขนาดย่อม	3.0%	3.2%-3.9% (3.5%*)
- วิสาหกิจขนาดย่อม	3.6%	3.9%-4.7% (4.3%*)
- วิสาหกิจขนาดกลาง	2.1%	2.3%-2.8% (2.6%*)
วิสาหกิจอื่นๆ	1.1%	1.2%-1.5% (1.3%*)

* คาดว่ามีโอกาสเกิดขึ้นมากที่สุด