

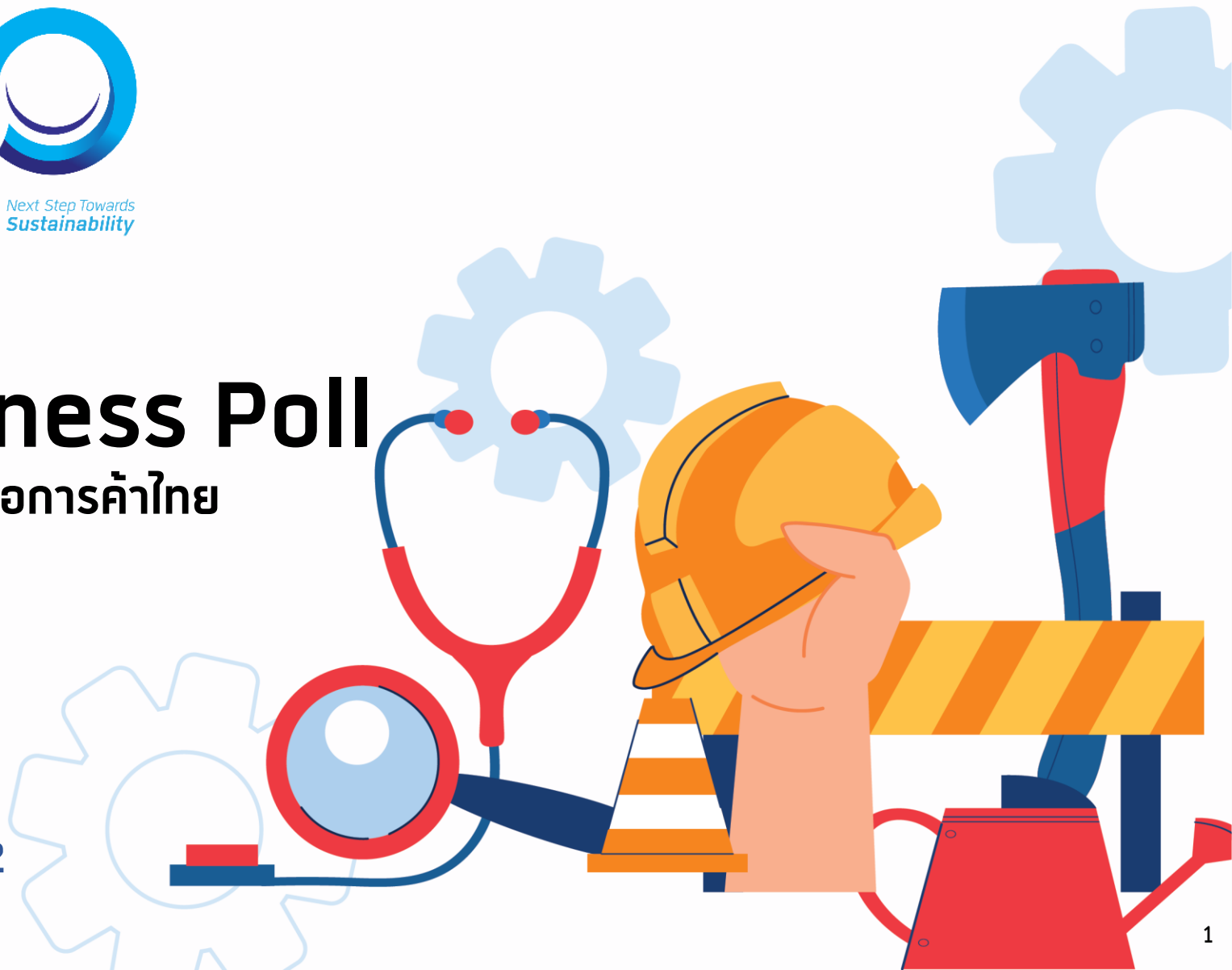


# Chamber Business Poll

มหาวิทยาลัยหอการค้าไทย และหอการค้าไทย

โทรศัพท์ 0-2697-6341 FAX. 0-2697-6342

E-mail [utcccebf@utcc.ac.th](mailto:utcccebf@utcc.ac.th)



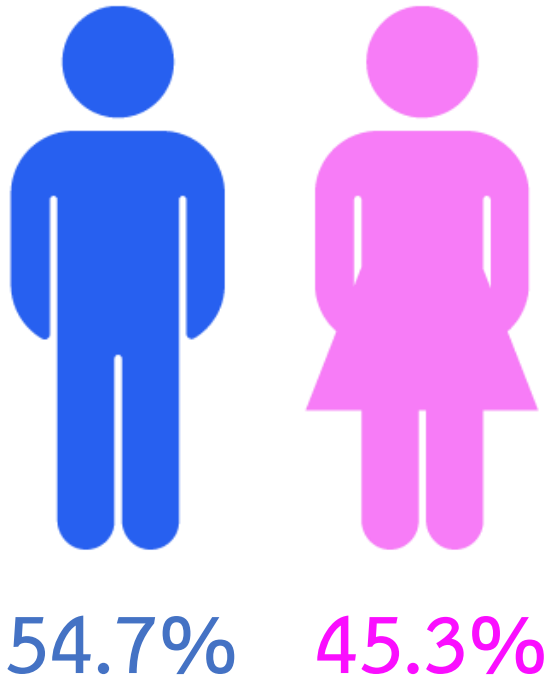


สถานภาพแรงงานไทย:  
กรณีศึกษาผู้ที่มีรายได้ไม่เกิน 15,000 บาท

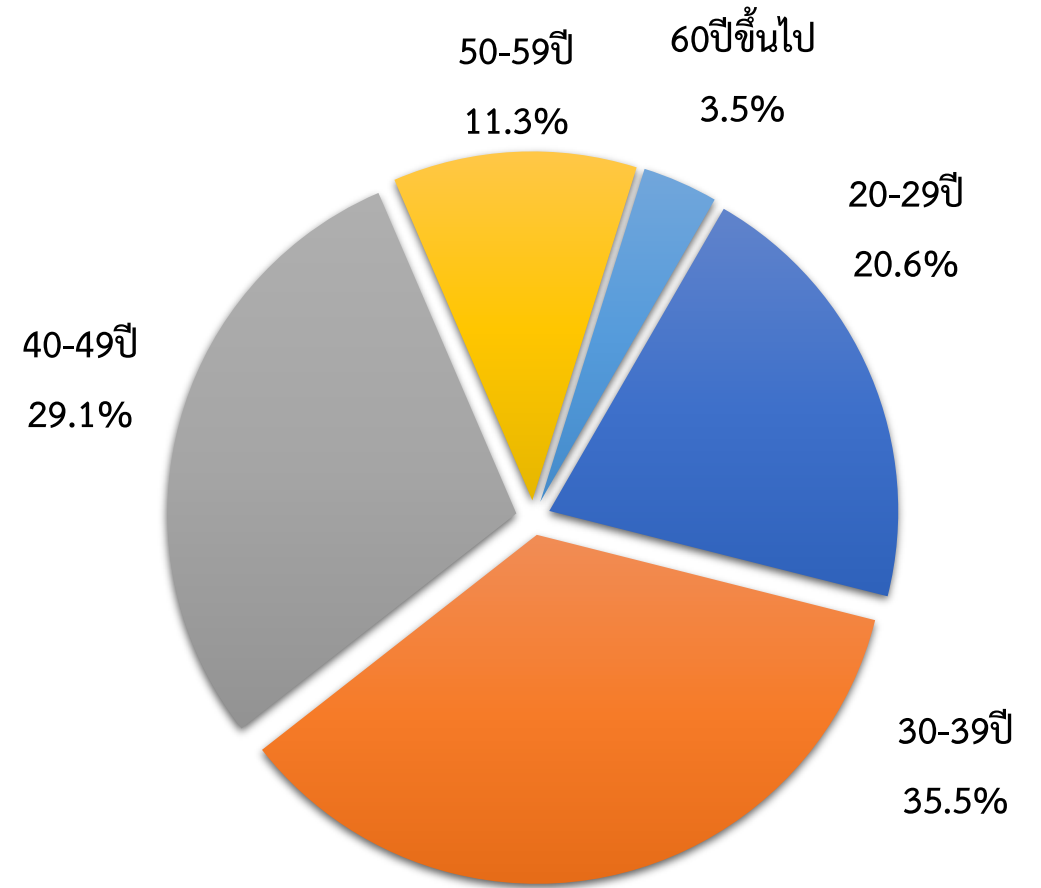
สำรวจทั่วประเทศ จำนวน 1,300 ตัวอย่าง

ระหว่างวันที่ 18 - 24 เมษายน 2566

## เพศ



## อายุ



# Generation



3.3%



58.3%

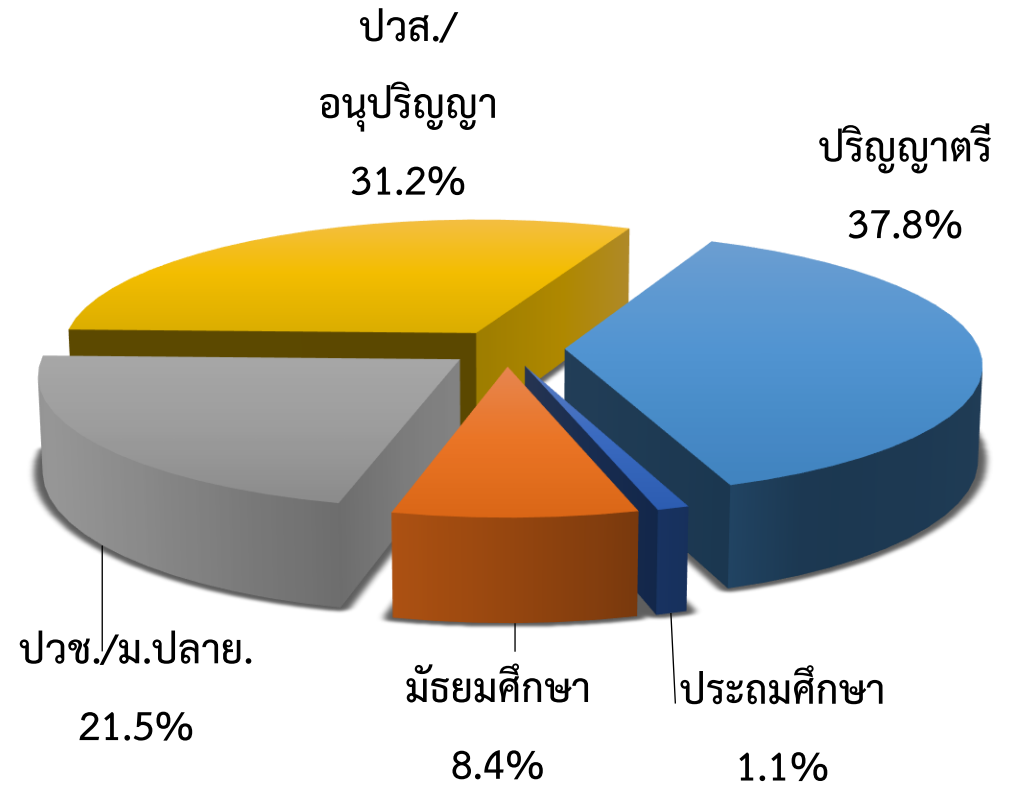


29.5%



8.9%

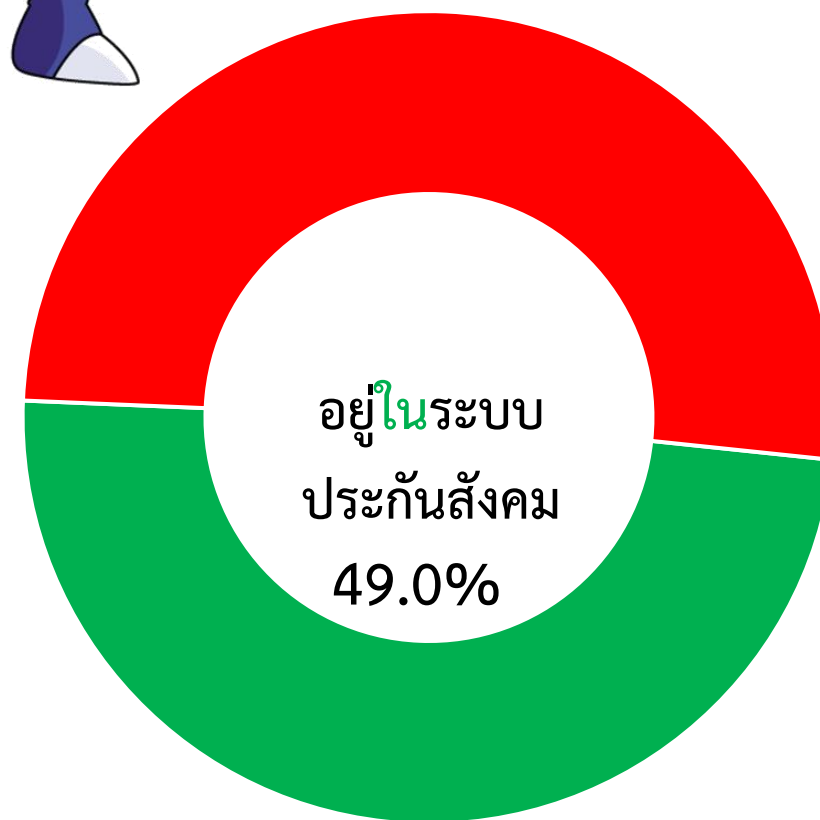
# การศึกษา



อาชีพ	ร้อยละ
ลูกจ้างราชการ/รัฐวิสาหกิจ	20.3
พนักงานภาคเอกชน	16.8
รับจ้าง (ได้เงินเป็นรายเดือน)	23.2
รับจ้างรายวัน/รายสัปดาห์/เป็นชิ้นงาน	25.9
อาชีพอิสระ	12.7
อื่นๆ	1.1



อยู่นอกระบบ  
ประกันสังคม  
51.0%



อยู่ในระบบ  
ประกันสังคม  
49.0%

ลักษณะงาน	ร้อยละ
งานสายอำนวยการ/พนักงานในสำนักงาน	28.2
แรงงานมีฝีมือ เช่น ช่างซ่อม ช่างเทคนิค เสมียน กู้ก เป็นต้น	25.0
ใช้แรงงานภาคบริการ/ร้านอาหาร	20.5
แรงงานระดับปฏิบัติงาน	15.9
ใช้แรงงานในโรงงาน	9.6
ใช้แรงงานด้านอื่นๆ	0.5
อื่นๆ	0.3

สถานที่ทำงาน	ร้อยละ
ในสำนักงาน	33.5
ในโรงงาน/ไซต์งาน	29.0
ร้านค้า	25.9
บ้านนายจ้าง	10.2
ร้านให้บริการอื่น	1.4

รูปแบบของรายได้	ร้อยละ
รายเดือน	64.5
รายวันสูงกว่าค่าแรงขั้นต่ำ	20.6
รายวันเท่ากับค่าแรงขั้นต่ำ	9.5
รายวันต่ำกว่าค่าแรงขั้นต่ำ	5.4



# ภูมิภาค

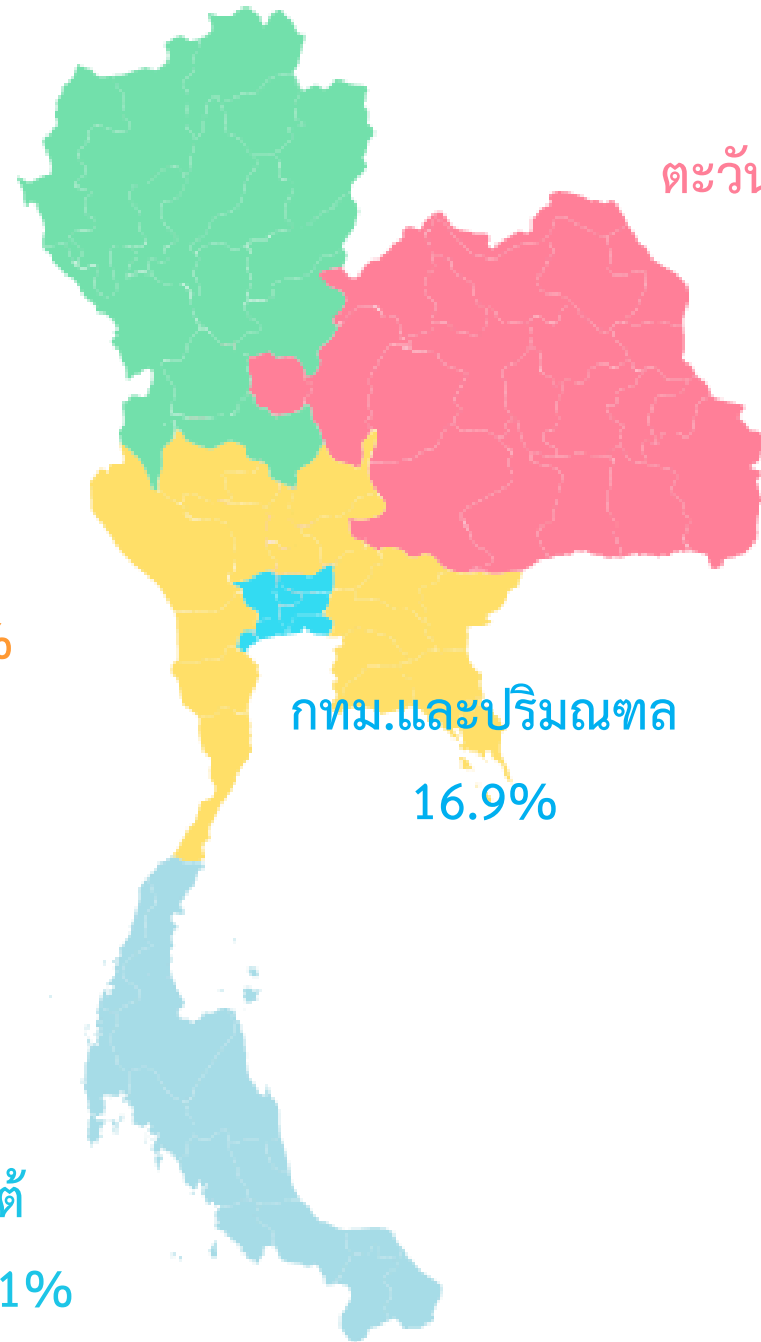
เหนือ  
18.1%

ตะวันออกเฉียงเหนือ  
28.9%

กลาง  
22.0%

กทม.และปริมณฑล  
16.9%

ใต้  
14.1%





## คนในครอบครัวและอัตราการพึ่งพิง

ช่วงคนในครอบครัว	รวม (ร้อยละ)	สัดส่วนการพึ่งพา ผู้ไม่มีรายได้/ผู้มีรายได้
1-2 คน	11.4	0.264
3-4 คน	37.1	0.507
5-6 คน	26.7	0.425
มากกว่า 6 คนขึ้นไป	24.8	0.276
รวม	100.0	0.400







# รายได้เฉลี่ย

	ตัวเอง (ร้อยละ)					ครัวเรือน (ร้อยละ)				
	61	62	64	65	66	61	62	64	65	66
ต่ำกว่า 5,000 บาท	45.4	1.2	0.9	0.4	0.3	0.5	0.2	0.3	-	-
5,000-10,000 บาท	40.4	26.4	25.7	24.0	13.5	10.2	2.8	2.5	2.9	0.4
10,001-15,000 บาท	14.2	72.4	73.4	75.6	86.2	15.7	4.9	6.9	8.7	3.3
15,001-30,000 บาท	-	-	-	-	-	60.4	43.2	31.7	24.5	31.4
30,001-60,000 บาท	-	-	-	-	-	11.8	33.3	32.1	44.9	49.0
สูงกว่า 60,000 บาทขึ้นไป	-	-	-	-	-	1.4	15.6	26.5	18.9	26.0



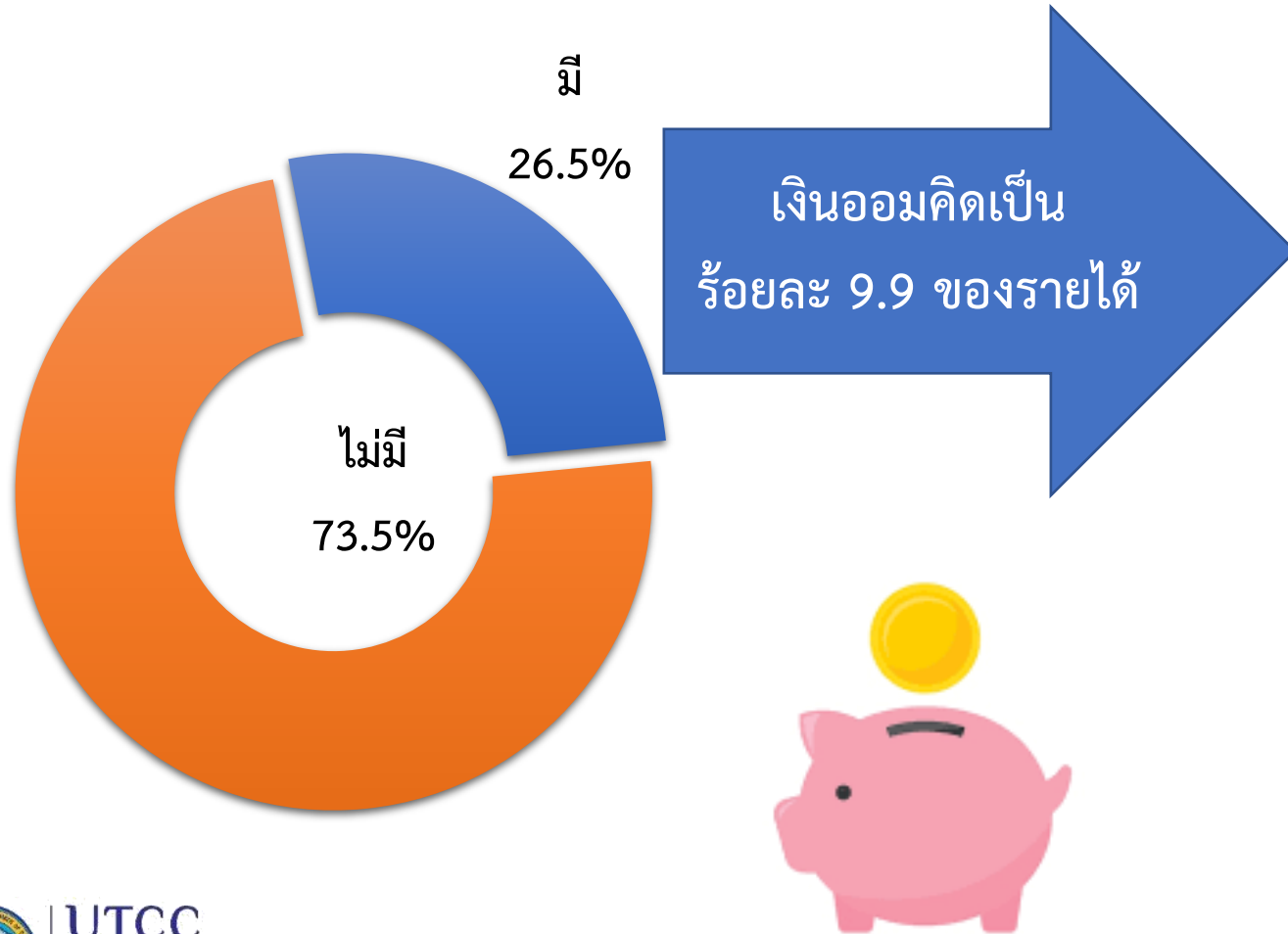


# รายจ่ายเฉลี่ย

	ตัวเอง (ร้อยละ)					ครัวเรือน (ร้อยละ)				
	61	62	64	65	66	61	62	64	65	66
ต่ำกว่า 5,000 บาท	5.0	6.4	5.2	9.6	0.6	1.3	2.0	1.1	2.3	0.5
5,000-10,000 บาท	31.0	37.9	57.7	34.7	36.5	2.9	3.9	8.6	9.5	3.9
10,001-15,000 บาท	49.7	46.0	34.7	44.9	61.4	5.5	6.8	11.0	24.8	7.7
15,001-30,000 บาท	13.6	9.3	2.4	10.8	0.5	44.9	43.0	38.1	16.5	22.8
30,001-60,000 บาท	0.3	0.2	-	-	-	31.7	29.2	22.9	30.1	21.1
สูงกว่า 60,000 บาทขึ้นไป	0.4	0.2	-	-	1.0	13.7	15.1	18.3	16.8	44.0

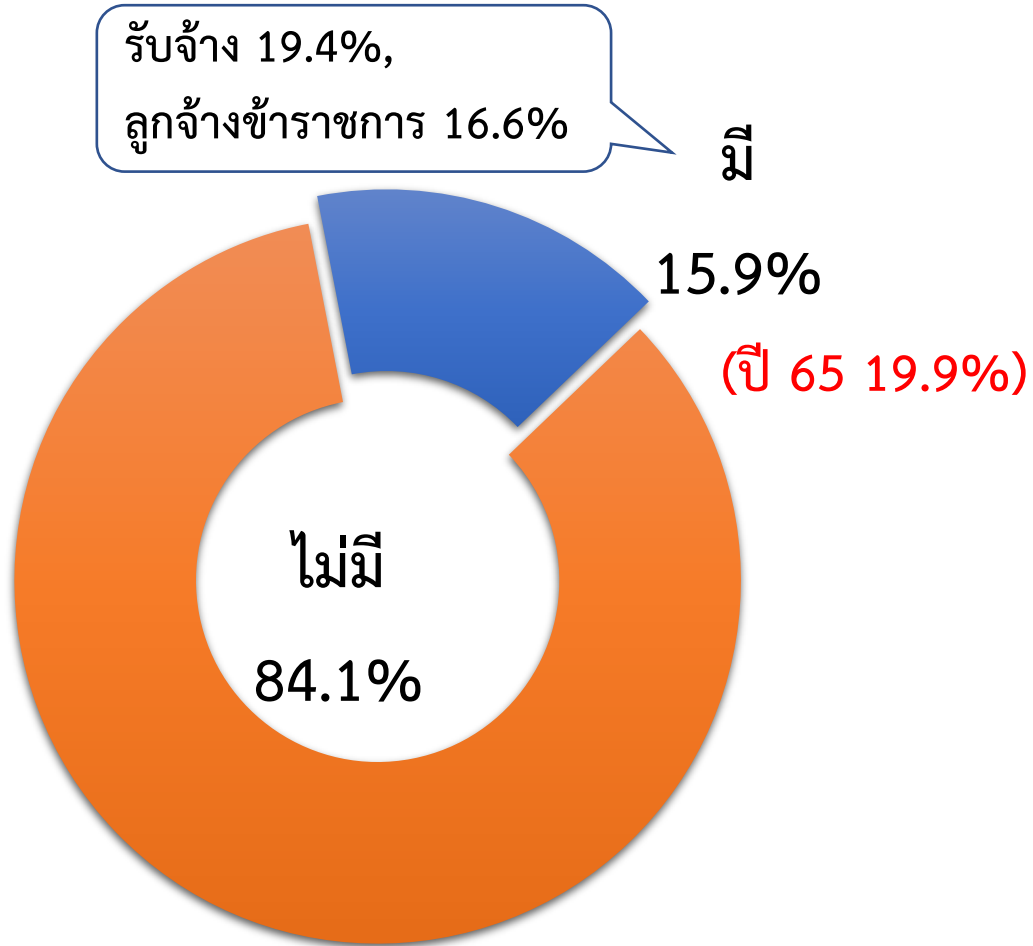


# การเก็บออมในปัจจุบันของแรงงาน



เงินออมต่อเดือน	ร้อยละ
ต่ำกว่า 500 บาท	13.0
500-1,000 บาท	45.2
1,001-2,500 บาท	36.4
2,001-3,000 บาท	4.6
มากกว่า 3,000 บาทขึ้นไป	0.8
รวมเฉลี่ยต่อเดือน (บาท)	950

# อาชีพเสริมในปัจจุบันของแรงงาน



รายได้ต่อเดือน	ร้อยละ
500-1,000 บาท	19.5
1,001-2,000 บาท	62.8
2,001-3,000 บาท	12.4
มากกว่า 3,000 บาทขึ้นไป	5.3
รวมรายได้เสริมเฉลี่ยต่อเดือน	2,044.25 บาท



# เปรียบเทียบประเด็นต่างๆ กับช่วงปี 2565



**UTCC**  
Center for Economic  
and Business Forecasting  
ศูนย์พยากรณ์เศรษฐกิจและธุรกิจ

หากต้องการข้อมูลเพิ่มเติม  
ต่อ ศูนย์พยากรณ์เศรษฐกิจและธุรกิจ  
มหาวิทยาลัยหอการค้าไทย

TEL. 0-2697-6341 FAX. 0-2697-6342

หรือส่งข้อความขออนุญาตขอข้อมูลมาที่

E-Mail: [utcccebf@utcc.ac.th](mailto:utcccebf@utcc.ac.th)

(โดยระบุชื่อหน่วยงาน ชื่อผู้ขอ หัวข้อที่ต้องการ และการนำข้อมูลไปใช้ต่อ)



# สถานการณ์หนี้ของแรงงานไทย



# ปัจจุบันครัวเรือนของท่านมีหนี้สินหรือไม่

หน่วย: ร้อยละ



หนี้สินของครัวเรือน

2562

2564

2565

2566



**UTCC**  
Center for Economic  
and Business Forecasting  
ศูนย์พยากรณ์เศรษฐกิจและธุรกิจ

หากต้องการข้อมูลเพิ่มเติม  
ต่อ ศูนย์พยากรณ์เศรษฐกิจและธุรกิจ  
มหาวิทยาลัยหอการค้าไทย

TEL. 0-2697-6341 FAX. 0-2697-6342

หรือส่งข้อความขออนุญาตขอข้อมูลมาที่

E-Mail: [utcccebf@utcc.ac.th](mailto:utcccebf@utcc.ac.th)

(โดยระบุชื่อหน่วยงาน ชื่อผู้ขอ หัวข้อที่ต้องการ และการนำข้อมูลไปใช้ต่อ)



# หนังสือส่วนบุคคลหรือหนังสือบัตรเครดิตส่วนใหญ่ นำไปใช้จ่ายในเรื่องใดมากที่สุด

ประมาณการใช้จ่าย

ร้อยละ



**UTCC**  
Center for Economic  
and Business Forecasting  
ศูนย์พยากรณ์เศรษฐกิจและธุรกิจ

หากต้องการข้อมูลเพิ่มเติม  
ต่อ ศูนย์พยากรณ์เศรษฐกิจและธุรกิจ  
มหาวิทยาลัยหอการค้าไทย

TEL. 0-2697-6341 FAX. 0-2697-6342

หรือส่งข้อความขออนุญาตเพราะข้อมูลมาที่

E-Mail: [utcccebf@utcc.ac.th](mailto:utcccebf@utcc.ac.th)

(โดยระบุชื่อหน่วยงาน ชื่อผู้ขอ หัวข้อที่ต้องการ และการนำข้อมูลไปใช้ต่อ)

อื่นๆ

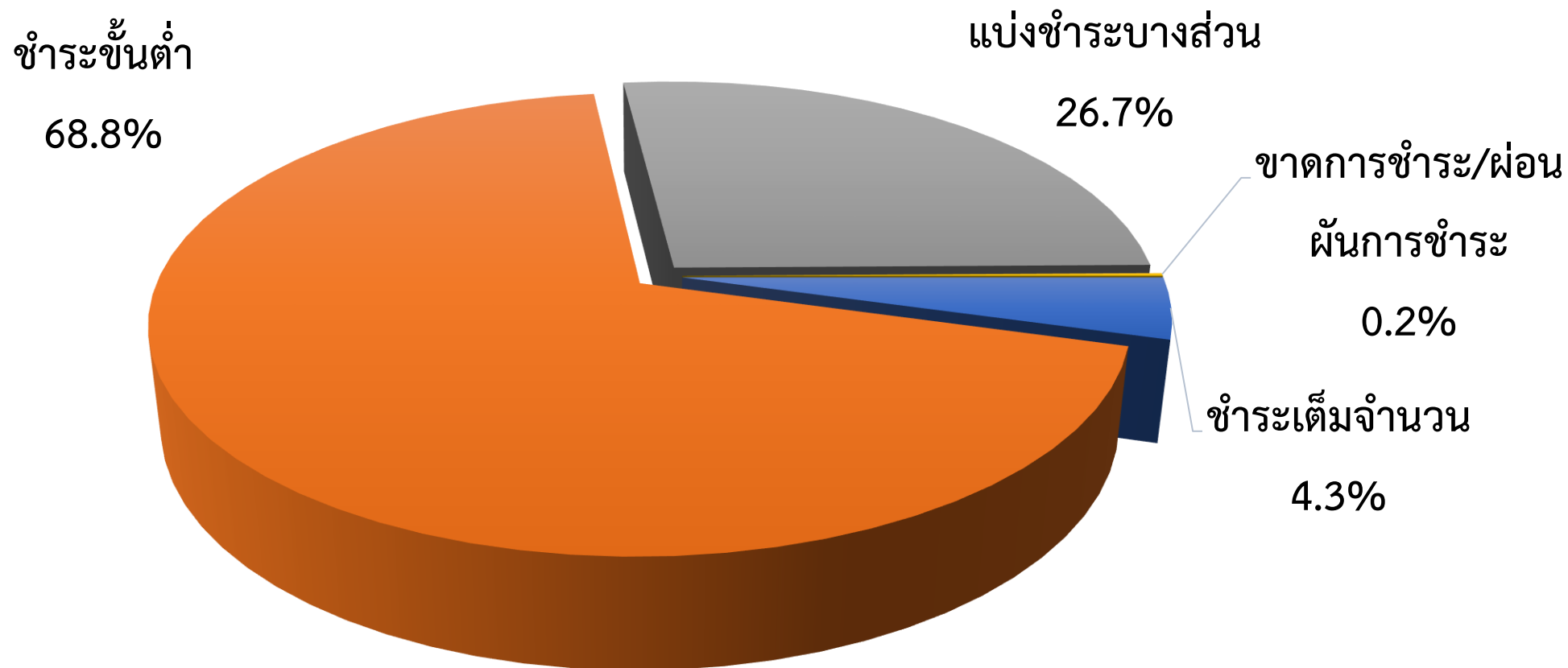
0.2



**UTCC**  
Center for Economic  
and Business Forecasting  
ศูนย์พยากรณ์เศรษฐกิจและธุรกิจ



# ลักษณะการชำระหนี้บัตรเครดิตในแต่ละเดือน





# ภาระหนี้ของครัวเรือน



**UTCC**  
Center for Economic  
and Business Forecasting  
ศูนย์พยากรณ์เศรษฐกิจและธุรกิจ

หากต้องการข้อมูลเพิ่มเติม  
ต่อ ศูนย์พยากรณ์เศรษฐกิจและธุรกิจ  
มหาวิทยาลัยหอการค้าไทย

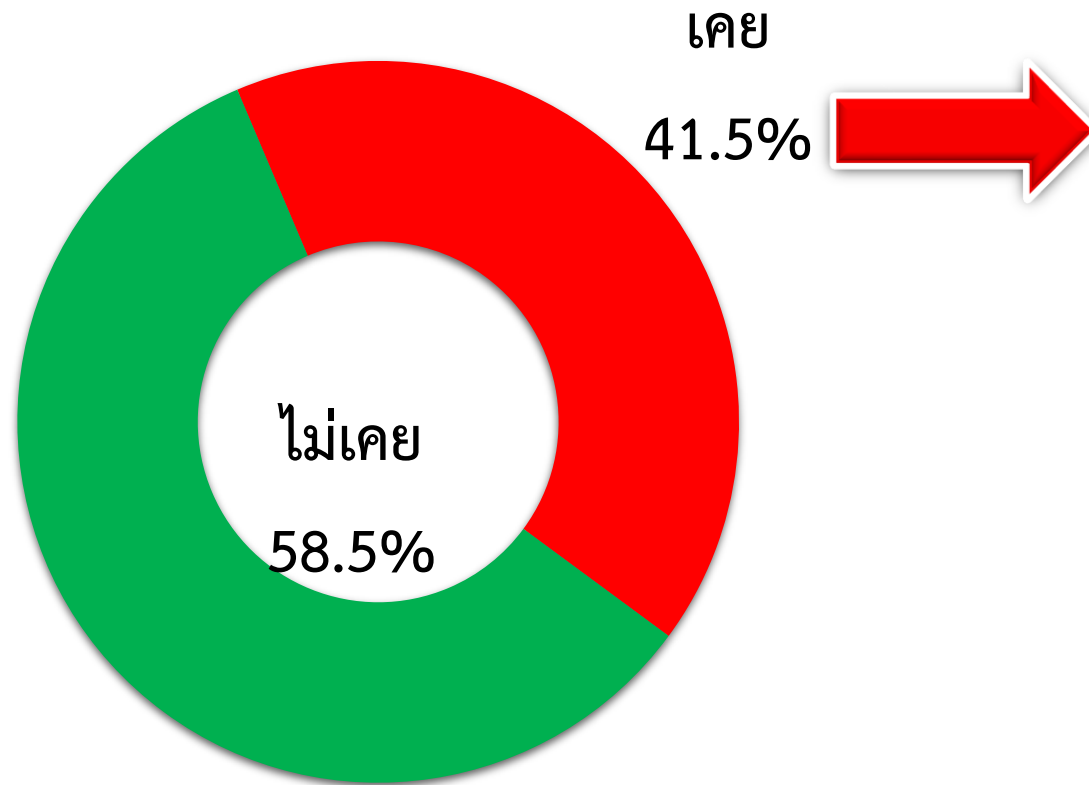
TEL. 0-2697-6341 FAX. 0-2697-6342

หรือส่งข้อความขออนุญาตขอข้อมูลมาที่

E-Mail: [utcccebf@utcc.ac.th](mailto:utcccebf@utcc.ac.th)

(โดยระบุชื่อหน่วยงาน ชื่อผู้ขอ หัวข้อที่ต้องการ และการนำข้อมูลไปใช้ต่อ)

# ในช่วง 1 ปีที่ผ่านมา ท่านเคยประสบปัญหาผิดนัดการผ่อนชำระ หรือไม่



สาเหตุ	ร้อยละ
หมุนเงินไม่ทัน	33.3
ตกงาน	23.8
รายได้ไม่พอใช้จ่าย	19.0
มีค่าใช้จ่ายหลายทาง	9.5
ช่วงโควิด-19	4.3

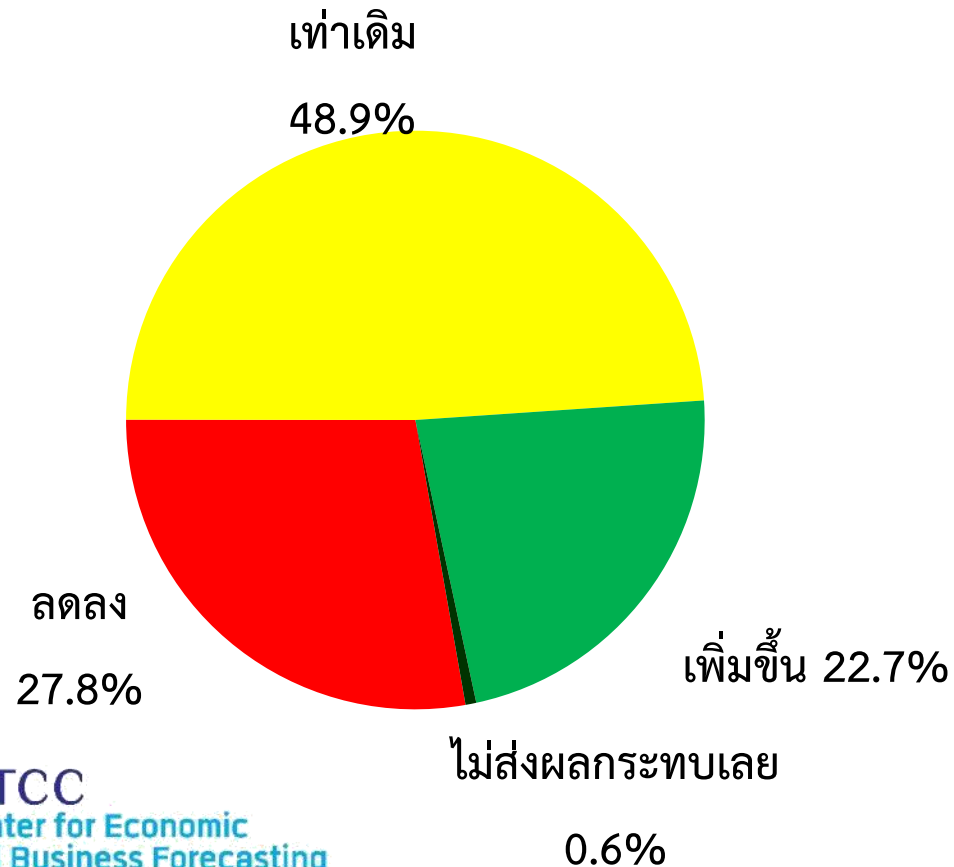
# การผ่อนชำระต่อเดือนต่อรายได้ต่อเดือน

หน่วย: ร้อยละ

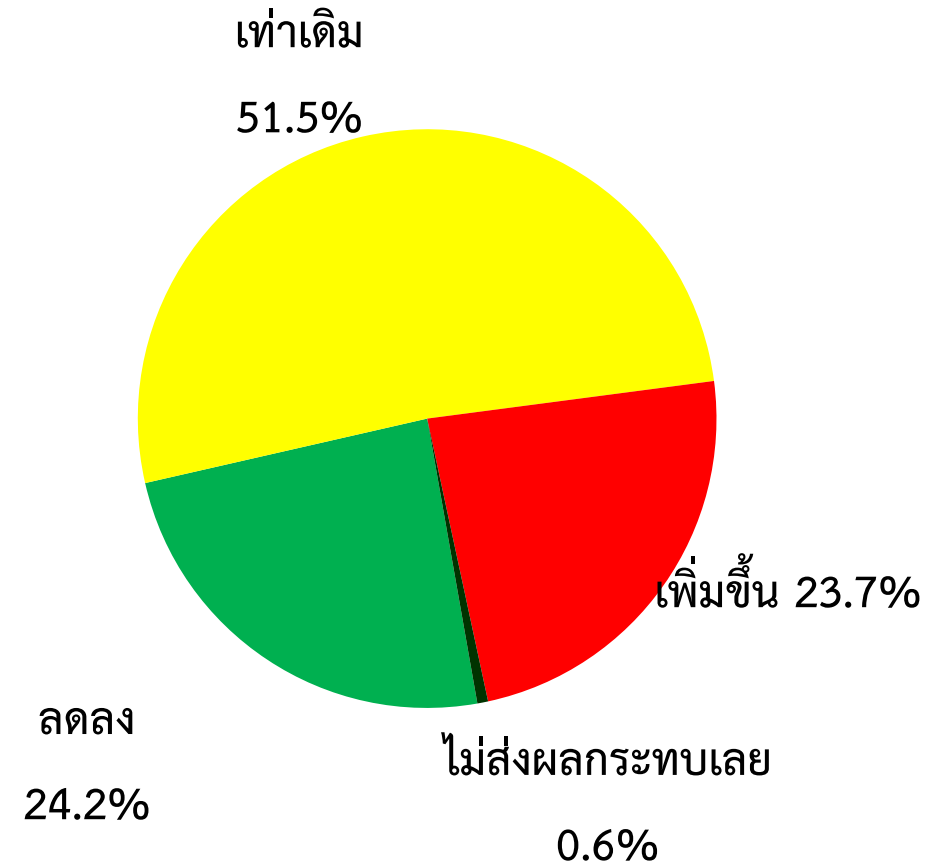
การผ่อนชำระต่อเดือน \ รายได้ต่อคน	ต่ำกว่า 5,000 บาท	5,001บาท- 10,000 บาท	10,001บาท- 15,000 บาท
ต่ำกว่า 5,000 บาท	13.8	76.5	49.9
5,000-10,000 บาท	10.9	23.0	21.4
10,001-15,000 บาท	75.3	0.5	21.4
15,001-30,000 บาท			7.3

# ภาระหนี้สินในปัจจุบันส่งผลต่อการใช้จ่ายโดยรวมอย่างไร

การใช้จ่ายในปัจจุบัน



การใช้จ่ายในอีก 3 เดือนข้างหน้า



# สถานภาพทางการเงินของแรงงาน: การมีปัญหารายได้ไม่พอกับรายจ่ายในปัจจุบัน

ปัญหารายได้ไม่พอกำจ่าย	ร้อยละ
ไม่มีปัญหา	12.8
มีปัญหา	77.2



สาเหตุ	ร้อยละ
ซื้อสินค้าเท่าที่จำเป็น	95.5
รายได้เพิ่มสูงขึ้น	3.5
อื่นๆ (ใช้คนเดียว)	1.0



สาเหตุ	ร้อยละ
ภาระหนี้มากขึ้น	42.8
ราคาสินค้าแพงขึ้น	16.5
รายได้ไม่เพิ่มแต่ราคาของเพิ่มขึ้น	14.5
อัตราดอกเบี้ยสูงขึ้น	11.0
รายได้ลดลง	10.2
มีของที่ต้องการซื้อเพิ่มมากขึ้น	4.2
อื่นๆ (ตกงาน)	0.7

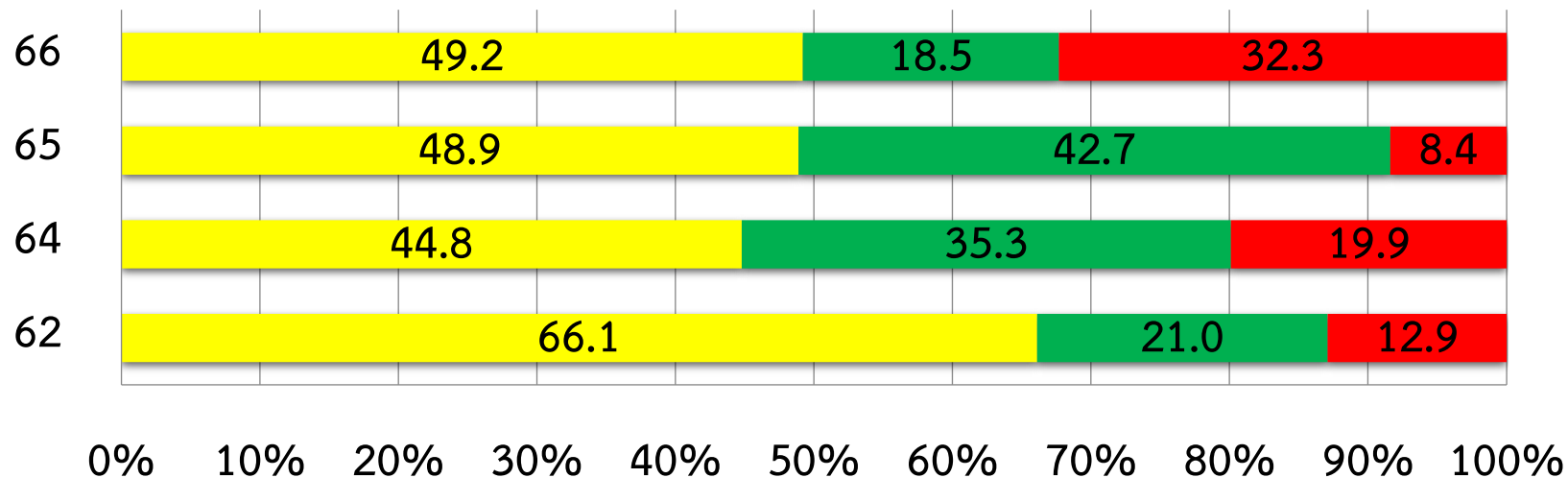


แก้ไขโดย	ร้อยละ
กู้ยืมในระบบ	63.6
หาอาชีพเสริม	13.7
กู้ยืมนอกระบบ	9.7
นำเงินออมออกมาใช้	6.5
ขอความช่วยเหลือจากญาติพี่น้อง	3.6
ขาย/จำหน่ายสินทรัพย์ที่มี	2.9



# พฤติกรรมการใช้จ่ายในปัจจุบัน

ในปัจจุบันนี้ท่านมีการใช้จ่ายอย่างไรเมื่อเทียบกับรายได้ที่ได้รับ



	62	64	65	66
■ ใช้จ่าย "เท่ากับ" รายได้ที่ได้รับ	66.1	44.8	48.9	49.2
■ ใช้จ่าย "น้อยกว่า" รายได้ที่ได้รับ	21.0	35.3	42.7	18.5
■ ใช้จ่าย "มากกว่า" รายได้ที่ได้รับ	12.9	19.9	8.4	32.3



# สถานการณ์ทางการเงินของแรงงาน: การใช้จ่ายอย่างไรเมื่อเทียบกับรายได้ที่ได้รับ

ใช้จ่ายเท่ากับรายได้  
(49.2%)



สาเหตุ	ร้อยละ
ใช้เท่าที่มีรายรับ	46.3
ใช้แบบประหยัด	25.2
อยากควบคุมการใช้จ่ายตามแผน	8.5
ค่าครองชีพสูงขึ้น	8.1
ลดค่าใช้จ่าย	6.3
ไม่อยากมีหนี้เพิ่ม	5.2
ไม่มีเงินสำรอง	0.4

ใช้จ่ายน้อยกว่ารายได้  
(18.5%)



สาเหตุ	ร้อยละ
ไม่มีเงินสำรอง	48.1
ใช้แบบประหยัดตามสภาพคล่อง	32.7
รายได้ลดน้อยลง	15.4
ลดค่าใช้จ่าย	3.8

ใช้จ่ายมากกว่ารายได้  
(32.3%)



สาเหตุ	ร้อยละ
ค่าครองชีพสูงขึ้น	77.6
ค่าใช้จ่ายเพิ่มสูงขึ้น	22.4



# สัดส่วนค่าใช้จ่ายต่อเดือนในปัจจุบัน

หน่วย: ร้อยละ

ค่าใช้จ่าย	62	64	65	66
------------	----	----	----	----



**UTCC**  
Center for Economic  
and Business Forecasting  
ศูนย์พยากรณ์เศรษฐกิจและธุรกิจ

หากต้องการข้อมูลเพิ่มเติม  
ต่อ ศูนย์พยากรณ์เศรษฐกิจและธุรกิจ  
มหาวิทยาลัยหอการค้าไทย

TEL. 0-2697-6341 FAX. 0-2697-6342

หรือส่งข้อความขออนุญาตขอข้อมูลมาที่

E-Mail: [utcccebf@utcc.ac.th](mailto:utcccebf@utcc.ac.th)

(โดยระบุชื่อหน่วยงาน ชื่อผู้ขอ หัวข้อที่ต้องการ และการนำข้อมูลไปใช้ต่อ)

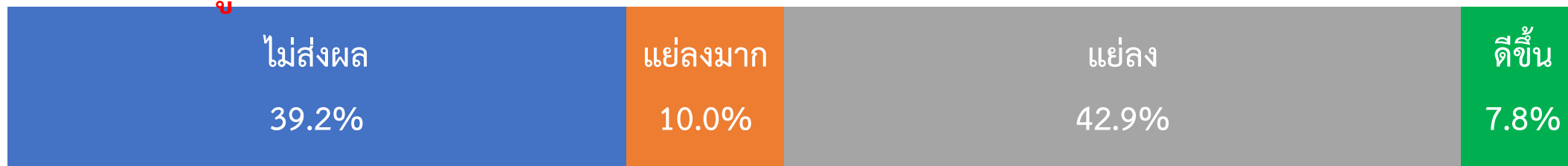


**UTCC**  
Center for Economic  
and Business Forecasting  
ศูนย์พยากรณ์เศรษฐกิจและธุรกิจ

\*หมายเหตุ ปี 63 มีการใช้มาตรการป้องกันการแพร่ระบาดโควิด-19 (ล็อกดาวน์) จึงไม่มีการสำรวจ

# รายได้/ค่าจ้างในปัจจุบันส่งผลต่อ...

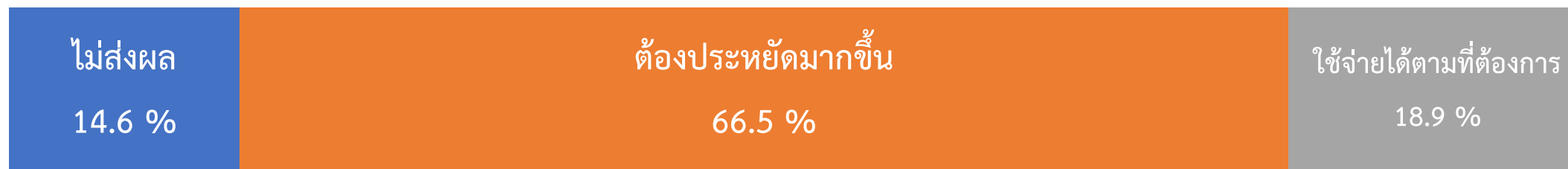
## ความเป็นอยู่ของท่าน



## การก่อกำเนิดของท่าน

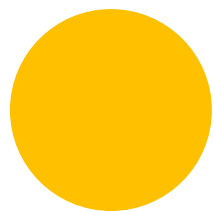
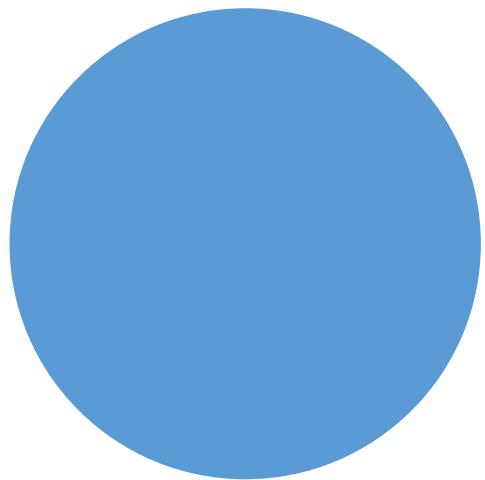


## การใช้จ่ายของท่าน



## ความสามารถรักษาพยาบาล





# กิจกรรมในวันหยุดแรงงาน



# กิจกรรมในช่วงวันหยุดแรงงาน

อื่นๆ | 0.3  
0.3

หน่วย : ร้อยละของผู้ตอบ



**UTCC**  
Center for Economic  
and Business Forecasting  
ศูนย์พยากรณ์เศรษฐกิจและธุรกิจ

หากต้องการข้อมูลเพิ่มเติม  
ติดต่อ ศูนย์พยากรณ์เศรษฐกิจและธุรกิจ  
มหาวิทยาลัยหอการค้าไทย

TEL. 0-2697-6341 FAX. 0-2697-6342

หรือส่งข้อความขออนุเคราะห์ข้อมูลมาที่

E-Mail: [utcccebf@utcc.ac.th](mailto:utcccebf@utcc.ac.th)

(โดยระบุชื่อหน่วยงาน ชื่อผู้ขอ หัวข้อที่ต้องการ และการนำข้อมูลไปใช้ต่อ)

# การใช้จ่ายในช่วงวันหยุดแรงงาน

หน่วย: ร้อยละ



**UTCC**  
Center for Economic  
and Business Forecasting  
ศูนย์พยากรณ์เศรษฐกิจและธุรกิจ

หากต้องการข้อมูลเพิ่มเติม  
ต่อ ศูนย์พยากรณ์เศรษฐกิจและธุรกิจ  
มหาวิทยาลัยหอการค้าไทย

TEL. 0-2697-6341 FAX. 0-2697-6342

หรือส่งข้อความขออนุญาตรหัสข้อมูลมาที่

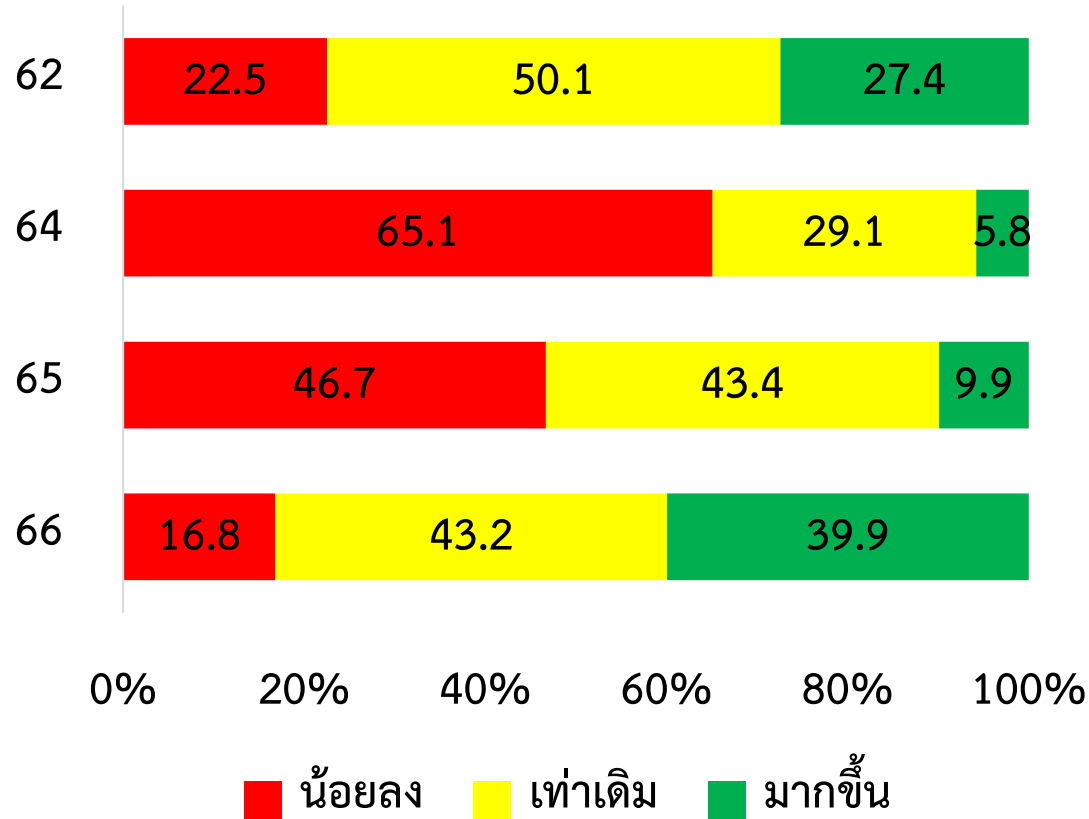
E-Mail: [utcccebf@utcc.ac.th](mailto:utcccebf@utcc.ac.th)

(โดยระบุชื่อหน่วยงาน ชื่อผู้ขอ หัวข้อที่ต้องการ และการนำข้อมูลไปใช้ต่อ)

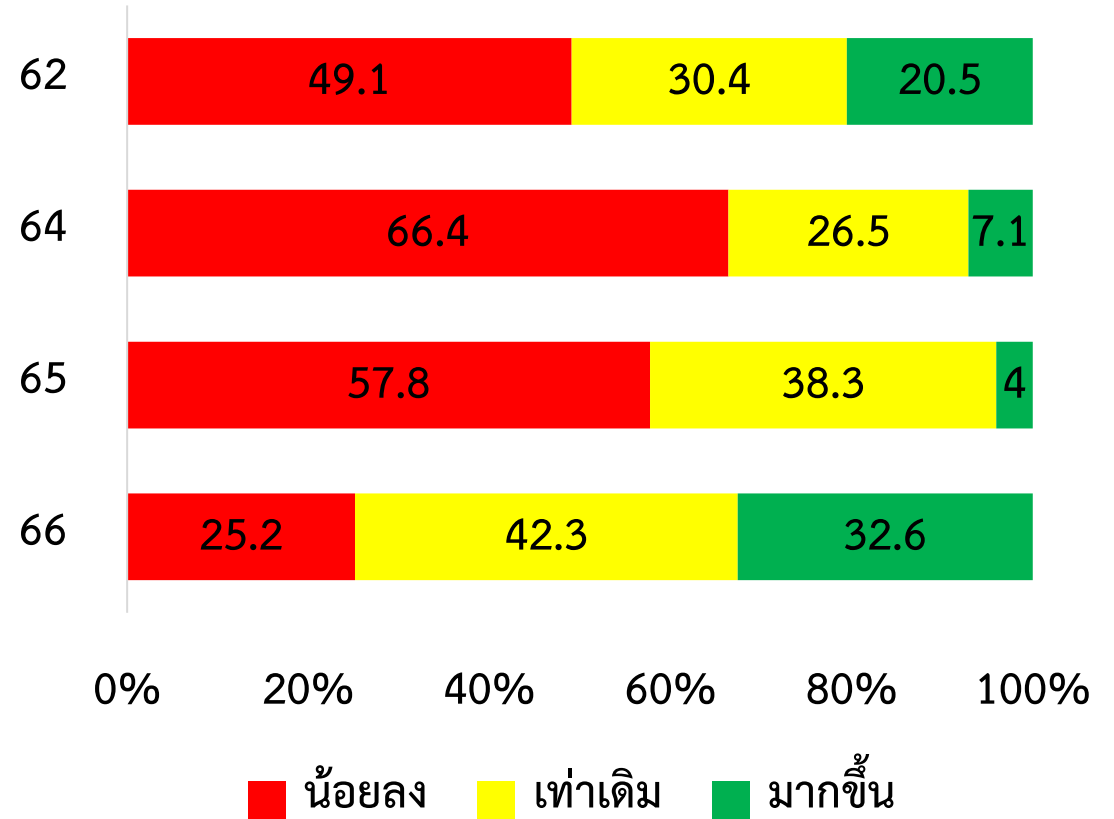


# เปรียบเทียบการใช้จ่ายในช่วงวันแรงงานกับช่วงเดียวกันของปีที่ผ่านมา

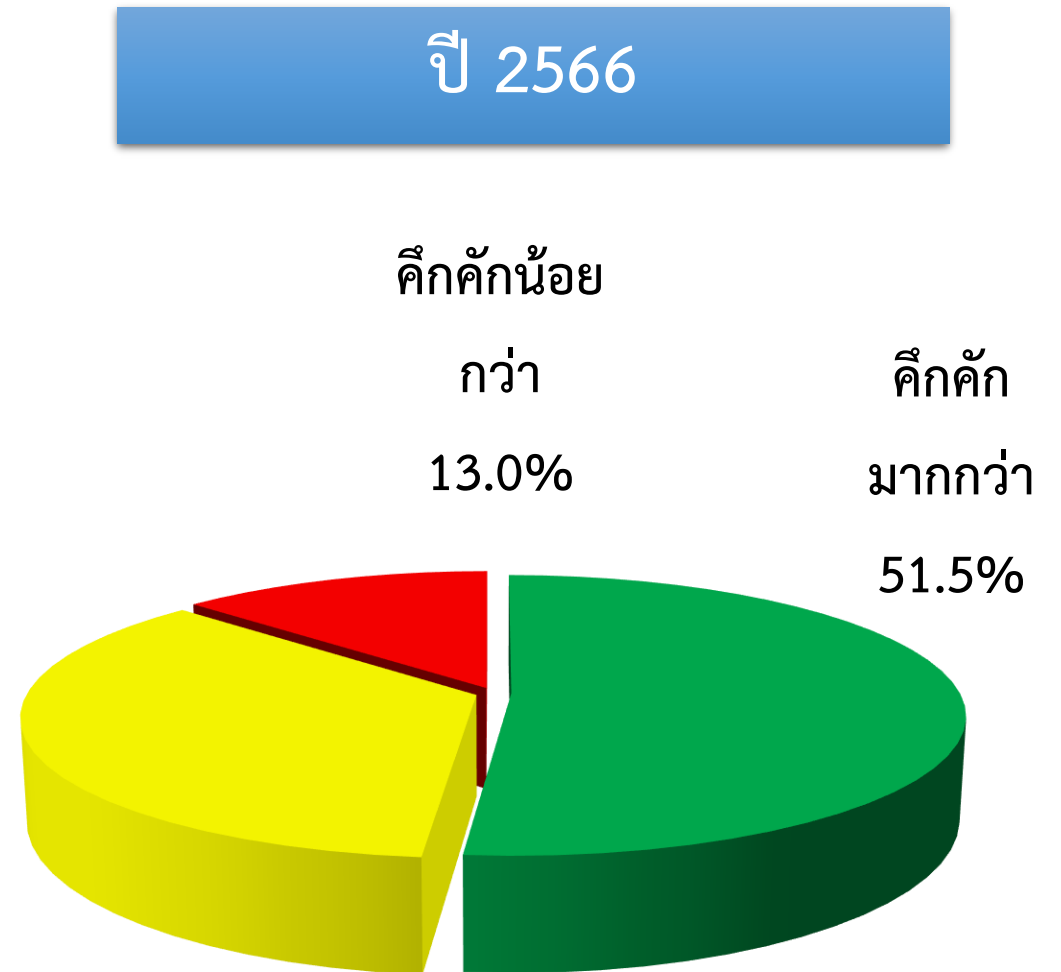
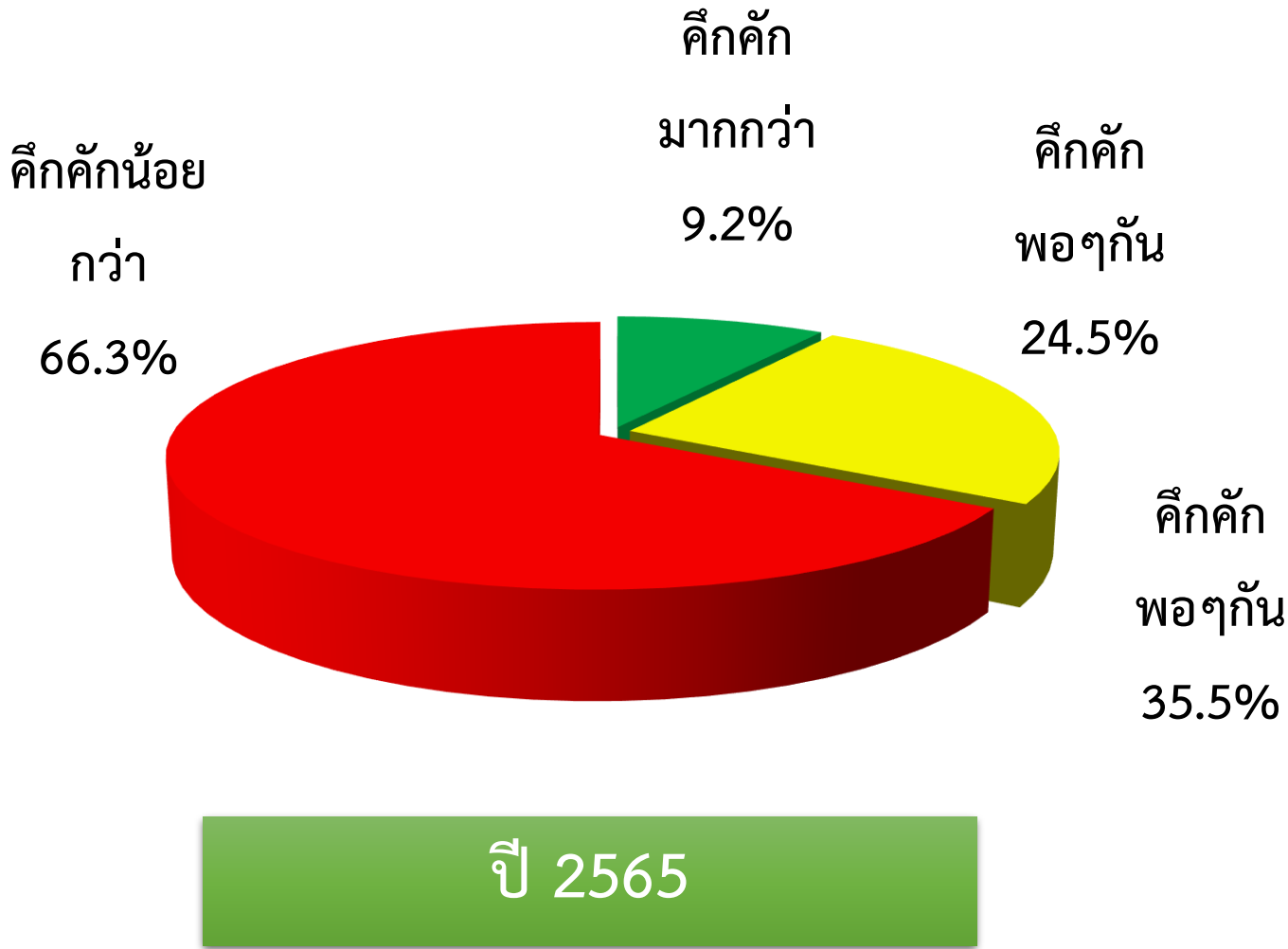
มูลค่าการใช้จ่าย



จำนวน/ปริมาณการซื้อ



# บรรยากาศวันแรงงานเทียบกับปีที่ผ่านมา



# ทัศนคติทั่วไปของแรงงานไทย ในปัจจุบัน



# ท่านเห็นด้วยกับการขึ้นค่าแรงขั้นต่ำมากกว่า 450 บาทต่อวันหรือไม่



**UTCC**  
Center for Economic  
and Business Forecasting  
ศูนย์พยากรณ์เศรษฐกิจและธุรกิจ

หากต้องการข้อมูลเพิ่มเติม  
ต่อ ศูนย์พยากรณ์เศรษฐกิจและธุรกิจ  
มหาวิทยาลัยหอการค้าไทย

TEL. 0-2697-6341 FAX. 0-2697-6342

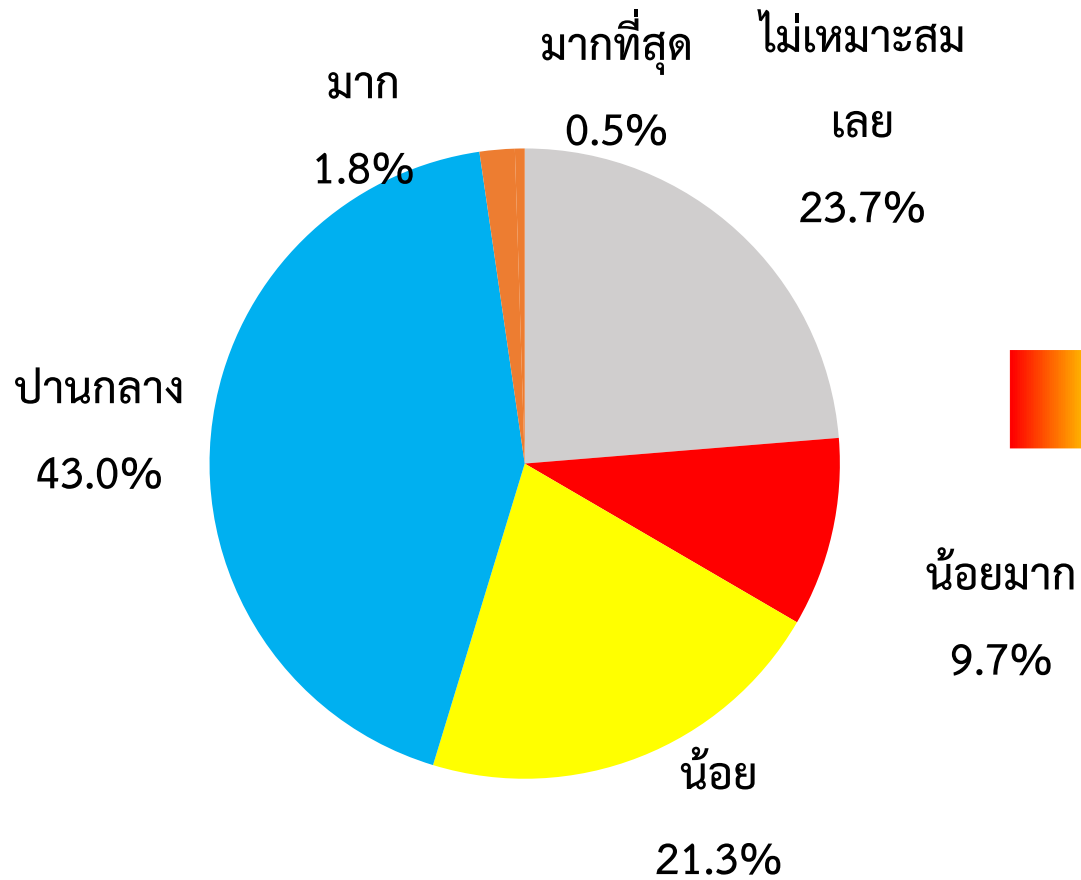
หรือส่งข้อความขออนุญาตขอข้อมูลมาที่

E-Mail: [utcccebf@utcc.ac.th](mailto:utcccebf@utcc.ac.th)

(โดยระบุชื่อหน่วยงาน ชื่อผู้ขอ หัวข้อที่ต้องการ และการนำข้อมูลไปใช้ต่อ)



# ท่านคิดว่าค่าจ้างขั้นต่ำในปัจจุบันมีความเหมาะสมมากน้อยเพียงใด



	ร้อยละ
มีค่าใช้จ่ายมากขึ้น	47.9
ไม่เพียงพอต่อรายจ่าย	33.6
น้อยเกินไป	15.5
ไม่เหมาะสมกับหน้าที่ และงานรับผิดชอบ	3.0
รวม	100.0

# ในกรณีที่หากไม่สามารถปรับเพิ่มค่าแรงได้อย่างที่คาดหวังไว้ท่านจะปรับเพิ่มอย่างไร



**UTCC**  
Center for Economic  
and Business Forecasting  
ศูนย์พยากรณ์เศรษฐกิจและธุรกิจ

หากต้องการข้อมูลเพิ่มเติม  
ต่อ ศูนย์พยากรณ์เศรษฐกิจและธุรกิจ  
มหาวิทยาลัยหอการค้าไทย

TEL. 0-2697-6341 FAX. 0-2697-6342

หรือส่งข้อความขออนุญาตขอรับข้อมูลมาที่

E-Mail: [utcccebf@utcc.ac.th](mailto:utcccebf@utcc.ac.th)

(โดยระบุชื่อหน่วยงาน ชื่อผู้ขอ หัวข้อที่ต้องการ และการนำข้อมูลไปใช้ต่อ)



# ผลจากการปรับขึ้นค่าจ้างขั้นต่ำ อาจส่งผลให้ราคาสินค้าปรับตัว เพิ่มสูงขึ้นกว่าที่เป็นอยู่ในปัจจุบัน ท่านยอมรับได้หรือไม่



**UTCC**  
Center for Economic  
and Business Forecasting  
ศูนย์พยากรณ์เศรษฐกิจและธุรกิจ

หากต้องการข้อมูลเพิ่มเติม  
ติดต่อ ศูนย์พยากรณ์เศรษฐกิจและธุรกิจ  
มหาวิทยาลัยหอการค้าไทย

TEL. 0-2697-6341 FAX. 0-2697-6342

หรือส่งข้อความขออนุเคราะห์ข้อมูลมาที่

E-Mail: [utcccebf@utcc.ac.th](mailto:utcccebf@utcc.ac.th)

(โดยระบุชื่อหน่วยงาน ชื่อผู้ขอ หัวข้อที่ต้องการ และการนำข้อมูลไปใช้ต่อ)

# ทัศนคติต่องานที่ท่านทำอยู่ในปัจจุบัน

หน่วย: ร้อยละ

อาชีพ	มั่นคง	ไม่มั่นคง	ไม่แน่ใจ	รวม
ลูกจ้างราชการ/รัฐวิสาหกิจ	82.8	10.2	7.0	100.0
พนักงานภาคเอกชน	91.5	2.3	6.2	100.0
รับจ้าง (ได้รับเงินเป็นเงินเดือน)	76.9	13.7	9.3	100.0
รับจ้างเป็นรายวัน/รายสัปดาห์/เป็นชิ้นงาน	77.2	15.0	7.8	100.0
อาชีพอิสระ	97.0	1.0	2.0	100.0
ภาพรวม	83.4	9.7	6.9	100.0

# ในกรณีที่มีความกังวลในเรื่องของการตกงาน



**UTCC**  
Center for Economic  
and Business Forecasting  
ศูนย์พยากรณ์เศรษฐกิจและธุรกิจ

หากต้องการข้อมูลเพิ่มเติม  
ต่อ ศูนย์พยากรณ์เศรษฐกิจและธุรกิจ  
มหาวิทยาลัยหอการค้าไทย

TEL. 0-2697-6341 FAX. 0-2697-6342

หรือส่งข้อความขออนุญาตขอรับข้อมูลมาที่

E-Mail: [utcccebf@utcc.ac.th](mailto:utcccebf@utcc.ac.th)

(โดยระบุชื่อหน่วยงาน ชื่อผู้ขอ หัวข้อที่ต้องการ และการนำข้อมูลไปใช้ต่อ)





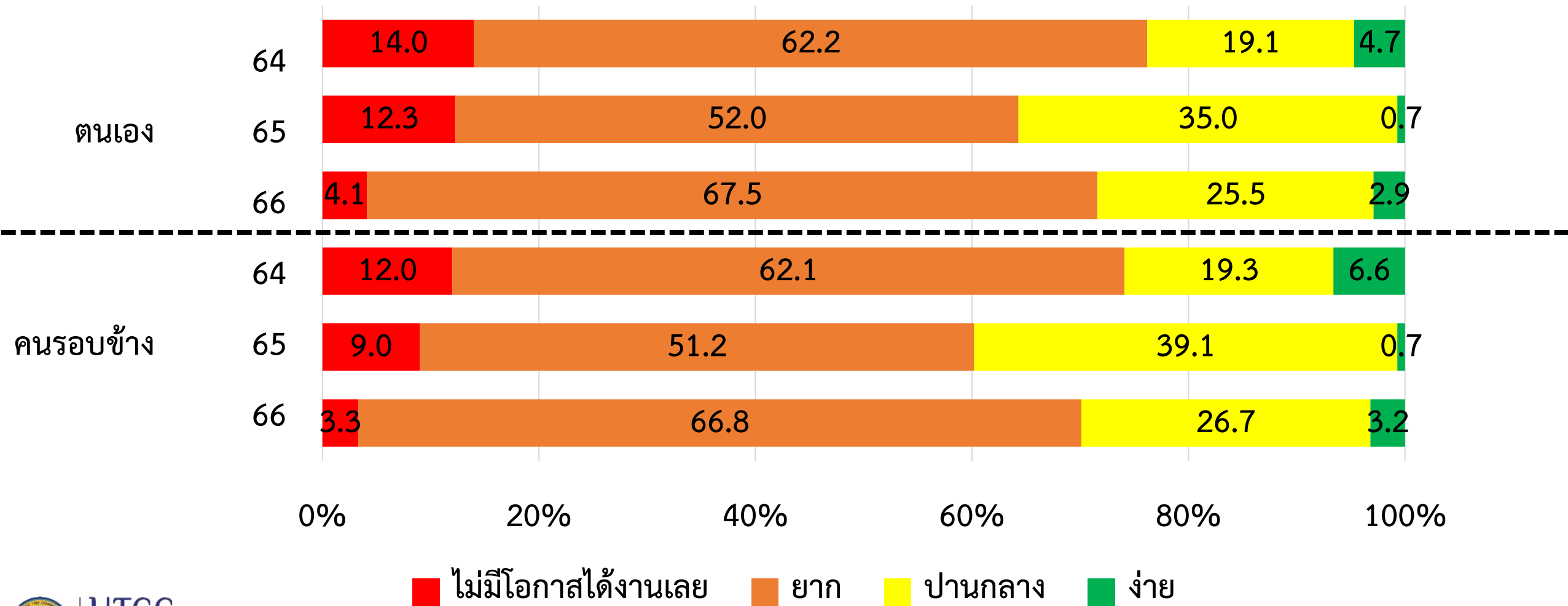
# ทักษะต่อโอกาสในการ**ตกงาน**

หน่วย: ร้อยละ

โอกาสในการตกงาน	58	59	60	61	62	64	65	66
ไม่มีโอกาสเกิดเลย	0.8	1.8	17.5	17.4	29.9	15.8	16.8	26.3
น้อย	0.4	5.6	20.2	19.2	19.8	24.5	23.6	17.1
น้อยมาก	9.9	9.4	18.4	13.5	20.3	20.5	17.8	24.5
ปานกลาง	39.4	29.0	29.6	30.5	24.9	2.0	29.8	20.3
มาก	30.9	44.1	11.2	14.6	4.7	23.9	11.0	11.5
มากที่สุด	18.6	10.1	3.1	4.8	0.4	13.3	0.9	0.3

แรงงานภาคบริการ/  
ร้านอาหาร พนักงาน  
เอกชน เขตกทม.  
และ ปริมณฑล  
ภาคใต้ คาดว่าตนเอง  
มีโอกาสนในการตก  
งานปานกลางถึงมาก  
ที่สุด ร้อยละ 40

# หากมีการเปลี่ยนงานใหม่ในขณะนี้ ท่านคิดว่าจะหางานทำได้ยากง่ายเพียงใด







ทักษะต่อประเด็นต่างๆ

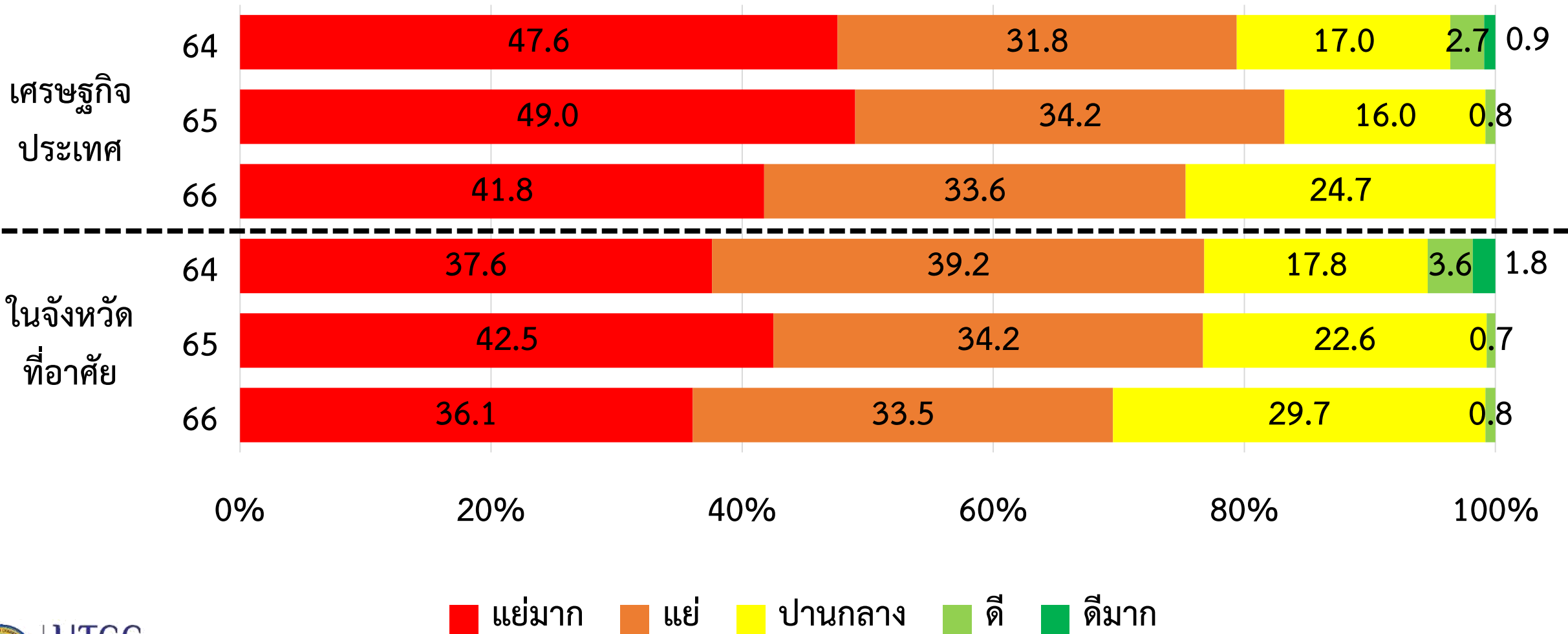
# ความกังวลในประเด็นต่างๆ ในปัจจุบัน



■ ไม่มี ความกังวลเลย ■ น้อย ■ ปานกลาง ■ มาก



# หากประเมินสถานการณ์เศรษฐกิจ ท่านคิดว่าสถานการณ์เป็นอย่างไร



# ประเด็นที่รัฐบาลควรดูแลกับแรงงาน



**UTCC**  
Center for Economic  
and Business Forecasting  
ศูนย์พยากรณ์เศรษฐกิจและธุรกิจ

หากต้องการข้อมูลเพิ่มเติม  
ต่อ ศูนย์พยากรณ์เศรษฐกิจและธุรกิจ  
มหาวิทยาลัยหอการค้าไทย

TEL. 0-2697-6341 FAX. 0-2697-6342

หรือส่งข้อความขออนุญาตขอข้อมูลมาที่

E-Mail: [utcccebf@utcc.ac.th](mailto:utcccebf@utcc.ac.th)

(โดยระบุชื่อหน่วยงาน ชื่อผู้ขอ หัวข้อที่ต้องการ และการนำข้อมูลไปใช้ต่อ)

■ ไม่ต้องการเลย ■ น้อย ■ ปานกลาง ■ มาก



# ระดับราคาสินค้าในปัจจุบัน กระทบต่อการดำเนินชีวิตของท่านหรือไม่



หน่วย: ร้อยละ

	ไม่กระทบเลย	กระทบน้อย	กระทบปานกลาง	กระทบมาก	รวม
ต่ำกว่า 5,000 บาท	-	-	0.5	99.5	100.0
5,001-10,000 บาท	11.1	10.2	13.0	65.7	100.0
10,001-15,000 บาท	5.8	22.9	35.9	35.4	100.0
ภาพรวม	5.9	18.2	23.1	52.8	100.0

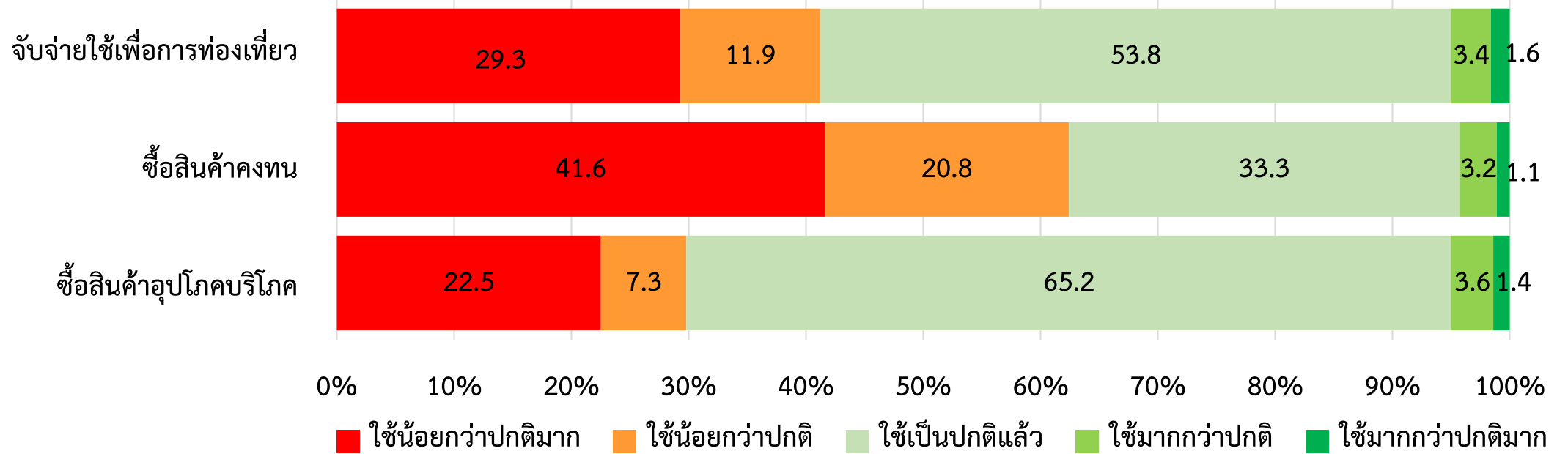
**กระทบมากแก้ไขโดย**

แก้ไขโดย	ร้อยละ	แก้ไขโดย	ร้อยละ
ประหยัด ใช้จ่ายเท่าที่มี	72.5	เบิกค่าจ้างล่วงหน้า	6.6
กู้ยืมมาใช้ในช่วงที่ราคาสินค้าแพง	7.7	จำนำ/ขายทรัพย์สิน	4.4
ขอยืมญาติ พี่น้อง คนสนิท	6.6	กดเงินสดจากบัตรเครดิต	2.2




# ลักษณะการใช้จ่ายในปัจจุบัน

หน่วย: ร้อยละ



ช่วงเวลาที่เหมาะสม (อีกกี่เดือน) (เฉพาะผู้ที่ตอบว่ายังใช้น้อยกว่าปกติ)	จำนวนเดือน
ซื้อสินค้าอุปโภคบริโภค	7.1
ซื้อสินค้าคงทน	8.2
จ้างจ่ายใช้เพื่อการท่องเที่ยว	8.6



# เปรียบเทียบระหว่างปี 2552-2566

\*หมายเหตุ ปี 63 มีการใช้มาตรการป้องกันการแพร่ระบาดของโควิด-19 (ล็อกดาวน์) จึงไม่มีการสำรวจ

# อาชีพเสริม



**UTCC**  
Center for Economic  
and Business Forecasting  
ศูนย์พยากรณ์เศรษฐกิจและธุรกิจ

หากต้องการข้อมูลเพิ่มเติม  
ต่อ ศูนย์พยากรณ์เศรษฐกิจและธุรกิจ  
มหาวิทยาลัยหอการค้าไทย

TEL. 0-2697-6341 FAX. 0-2697-6342

หรือส่งข้อความขออนุญาตขอรับข้อมูลมาที่

E-Mail: [utcccebf@utcc.ac.th](mailto:utcccebf@utcc.ac.th)

(โดยระบุชื่อหน่วยงาน ชื่อผู้ขอ หัวข้อที่ต้องการ และการนำข้อมูลไปใช้ต่อ)





# ภาระหน้าที่ของแรงงานไทย



**UTCC**  
Center for Economic  
and Business Forecasting  
ศูนย์พยากรณ์เศรษฐกิจและธุรกิจ

หากต้องการข้อมูลเพิ่มเติม  
ต่อ ศูนย์พยากรณ์เศรษฐกิจและธุรกิจ  
มหาวิทยาลัยหอการค้าไทย

TEL. 0-2697-6341 FAX. 0-2697-6342

หรือส่งข้อความขออนุญาตขอรับข้อมูลมาที่

E-Mail: [utcccebf@utcc.ac.th](mailto:utcccebf@utcc.ac.th)

(โดยระบุชื่อหน่วยงาน ชื่อผู้ขอ หัวข้อที่ต้องการ และการนำข้อมูลไปใช้ต่อ)



# วัตถุประสงค์ในการกู้

หน่วย: ร้อยละ

วัตถุประสงค์ในการกู้

2553

2554

2555

2556

2557

2558

2559

2560

2561

2562

2564

2565

2566



UTCC

Center for Economic  
and Business Forecasting

ศูนย์พยากรณ์เศรษฐกิจและธุรกิจ

หากต้องการข้อมูลเพิ่มเติม  
ต่อ ศูนย์พยากรณ์เศรษฐกิจและธุรกิจ  
มหาวิทยาลัยหอการค้าไทย

TEL. 0-2697-6341 FAX. 0-2697-6342

หรือส่งข้อความขออนุญาตขอข้อมูลมาที่

E-Mail: [utcccebf@utcc.ac.th](mailto:utcccebf@utcc.ac.th)

(โดยระบุชื่อหน่วยงาน ชื่อผู้ขอ หัวข้อที่ต้องการ และการนำข้อมูลไปใช้ต่อ)

รวม

100.0

100.0

100.0

100.0

100.0

100.0

100.0

100.0

100.0

100.0

100.0

100.0

100.0

# ภาระหนี้ของครัวเรือนของแรงงานไทย

หนี้สิน

จำนวนหนี้สินเฉลี่ยต่อครัวเรือน (บาท)



**UTCC**  
Center for Economic  
and Business Forecasting  
ศูนย์พยากรณ์เศรษฐกิจและธุรกิจ

หากต้องการข้อมูลเพิ่มเติม  
ต่อ ศูนย์พยากรณ์เศรษฐกิจและธุรกิจ  
มหาวิทยาลัยหอการค้าไทย

TEL. 0-2697-6341 FAX. 0-2697-6342

หรือส่งข้อความขออนุเคราะห์ข้อมูลมาที่

E-Mail: [utcccebf@utcc.ac.th](mailto:utcccebf@utcc.ac.th)

(โดยระบุชื่อหน่วยงาน ชื่อผู้ขอ หัวข้อที่ต้องการ และการนำข้อมูลไปใช้ต่อ)

# ภาระหน้าที่ของครัวเรือนของแรงงานไทย



**UTCC**  
Center for Economic  
and Business Forecasting  
ศูนย์พยากรณ์เศรษฐกิจและธุรกิจ

หากต้องการข้อมูลเพิ่มเติม  
ต่อ ศูนย์พยากรณ์เศรษฐกิจและธุรกิจ  
มหาวิทยาลัยหอการค้าไทย

TEL. 0-2697-6341 FAX. 0-2697-6342

หรือส่งข้อความขออนุญาตขอข้อมูลมาที่

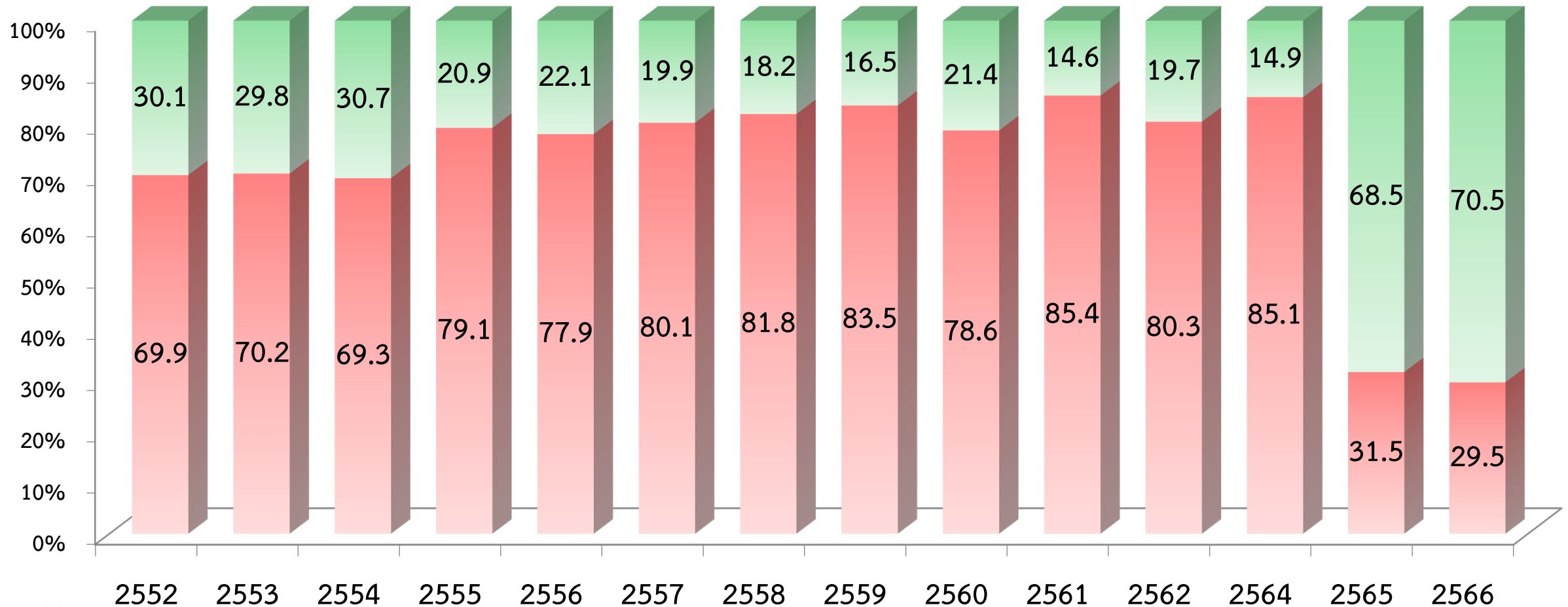
E-Mail: [utcccebf@utcc.ac.th](mailto:utcccebf@utcc.ac.th)

(โดยระบุชื่อหน่วยงาน ชื่อผู้ขอ หัวข้อที่ต้องการ และการนำข้อมูลไปใช้ต่อ)

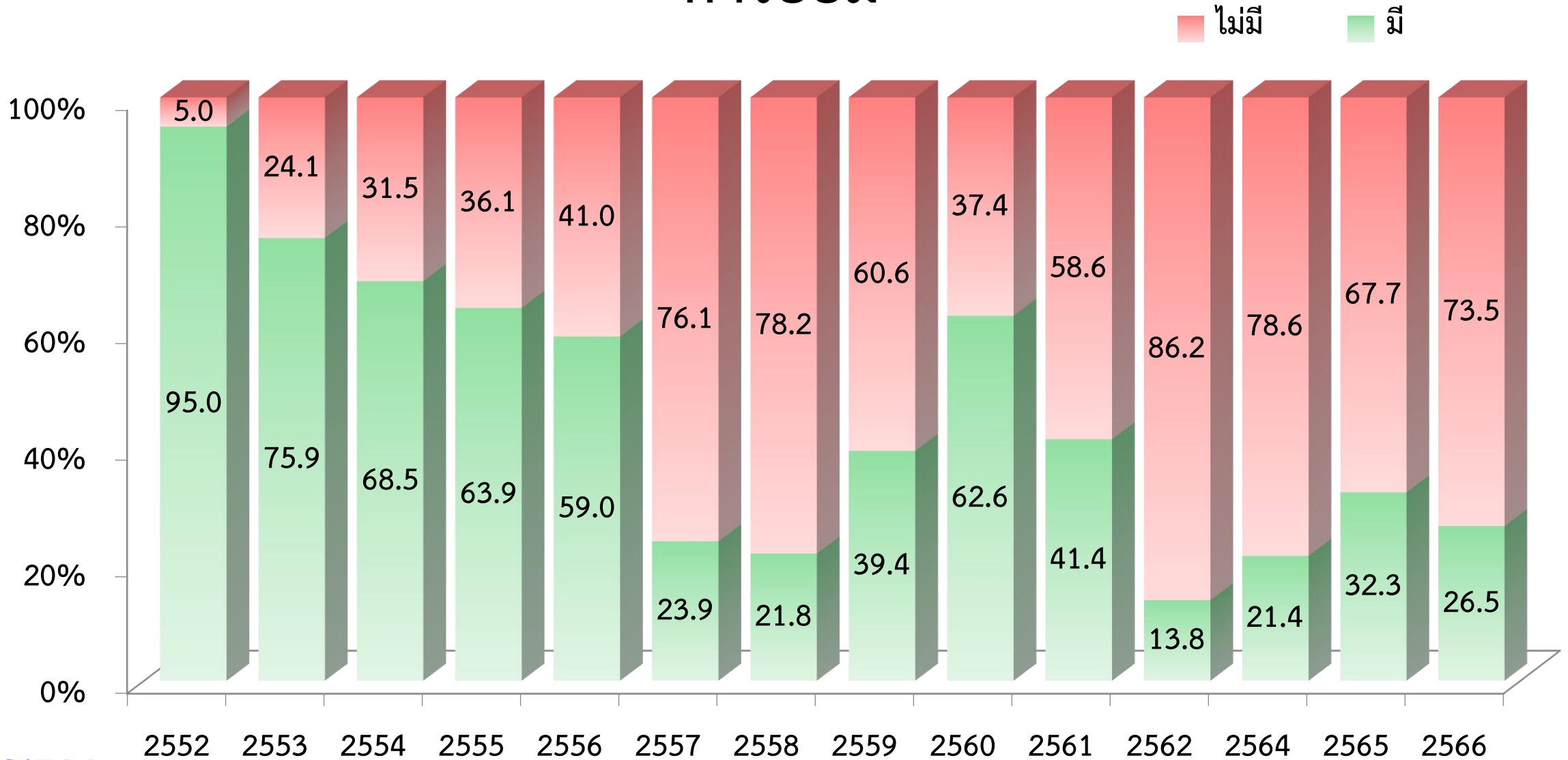


# ความสามารถในการชำระหนี้ในรอบปีที่ผ่านมา

ไม่มีปัญหา    มีปัญหา



# การออม



# พฤติกรรมการใช้จ่ายในปัจจุบัน

หน่วย: ร้อยละ

	2553	2554	2555	2556	2557	2558	2559
ใช้จ่าย <b>เท่ากับ</b> รายได้ที่ได้รับ	20.4	23.0	52.2	39.7	44.0	19.7	28.6
ใช้จ่าย <b>น้อยกว่า</b> รายได้ที่ได้รับ	74.5	69.4	37.5	57.0	38.1	44.8	28.9
ใช้จ่าย <b>มากกว่า</b> รายได้ที่ได้รับ	5.2	7.7	10.3	3.3	17.9	35.5	42.5

	2560	2561	2562	2564	2565	2566
ใช้จ่าย <b>เท่ากับ</b> รายได้ที่ได้รับ	50.7	58.1	66.1	44.8	48.9	49.2
ใช้จ่าย <b>น้อยกว่า</b> รายได้ที่ได้รับ	13.7	24.9	21.0	35.3	42.7	18.5
ใช้จ่าย <b>มากกว่า</b> รายได้ที่ได้รับ	35.6	17.0	12.9	19.9	8.4	32.3



# มูลค่าการใช้จ่ายในวันแรงงาน

2 500.00

10.0



**UTCC**  
Center for Economic  
and Business Forecasting  
ศูนย์พยากรณ์เศรษฐกิจและธุรกิจ

หากต้องการข้อมูลเพิ่มเติม  
ต่อ ศูนย์พยากรณ์เศรษฐกิจและธุรกิจ  
มหาวิทยาลัยหอการค้าไทย

TEL. 0-2697-6341 FAX. 0-2697-6342

หรือส่งข้อความขออนุญาตขอข้อมูลมาที่

E-Mail: [utcccebf@utcc.ac.th](mailto:utcccebf@utcc.ac.th)

(โดยระบุชื่อหน่วยงาน ชื่อผู้ขอ หัวข้อที่ต้องการ และการนำข้อมูลไปใช้ต่อ)



# สิ่งที่ประชาชนต้องการให้รัฐบาลชุดใหม่ ดำเนินการเร่งด่วน

ลำดับ 1

ลำดับ 2

ลำดับ 3



**UTCC**  
Center for Economic  
and Business Forecasting  
ศูนย์พยากรณ์เศรษฐกิจและธุรกิจ

หากต้องการข้อมูลเพิ่มเติม  
ต่อ ศูนย์พยากรณ์เศรษฐกิจและธุรกิจ  
มหาวิทยาลัยหอการค้าไทย

TEL. 0-2697-6341 FAX. 0-2697-6342

หรือส่งข้อความขออนุเคราะห์ข้อมูลมาที่

E-Mail: [utcccebf@utcc.ac.th](mailto:utcccebf@utcc.ac.th)

(โดยระบุชื่อหน่วยงาน ชื่อผู้ขอ หัวข้อที่ต้องการ และการนำข้อมูลไปใช้ต่อ)



# สิ่งที่ประชาชนต้องการให้รัฐบาลชุดใหม่ ดำเนินการเร่งด่วน

ลำดับ 1

ลำดับ 2

ลำดับ 3

หน่วย: ร้อยละ



**UTCC**  
Center for Economic  
and Business Forecasting  
ศูนย์พยากรณ์เศรษฐกิจและธุรกิจ

หากต้องการข้อมูลเพิ่มเติม  
ต่อ ศูนย์พยากรณ์เศรษฐกิจและธุรกิจ  
มหาวิทยาลัยหอการค้าไทย

TEL. 0-2697-6341 FAX. 0-2697-6342

หรือส่งข้อความขออนุญาตขอข้อมูลมาที่

E-Mail: [utcccebf@utcc.ac.th](mailto:utcccebf@utcc.ac.th)

(โดยระบุชื่อหน่วยงาน ชื่อผู้ขอ หัวข้อที่ต้องการ และการนำข้อมูลไปใช้ต่อ)

