



**UTCC** University of  
the Thai Chamber  
of Commerce  
มหาวิทยาลัยหอการค้าไทย



**UTCC** Center for Economic  
and Business Forecasting  
ศูนย์พยากรณ์เศรษฐกิจและธุรกิจ

# Chamber Business Poll



มหาวิทยาลัยหอการค้าไทย และหอการค้าไทย  
โทร 0-2697-6341 โทรสาร 0-2697-6342  
[www.utcc.ac.th/cebf](http://www.utcc.ac.th/cebf)



# ทัศนคติและพฤติกรรมการใช้จ่าย ของประชาชนเกี่ยวกับวันแม่

สำรวจระหว่างวันที่ 2 – 5 ส.ค. 2566

จำนวน 1,250 ตัวอย่างทั่วประเทศ

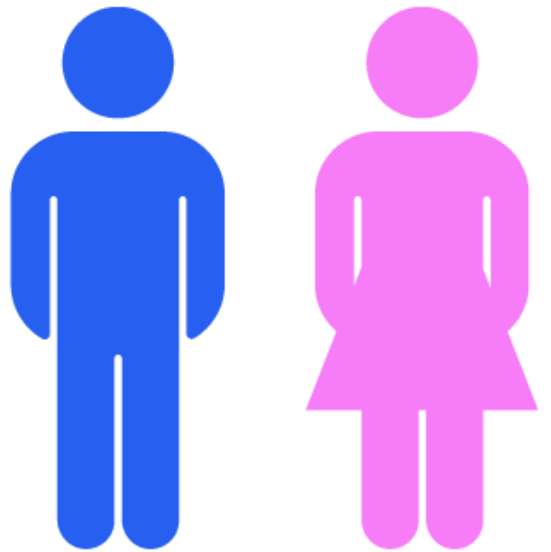


**UTCC** Center for Economic  
and Business Forecasting  
ศูนย์พยากรณ์เศรษฐกิจและธุรกิจ

วันที่ 8 สิงหาคม 2566

# ข้อมูลทั่วไป

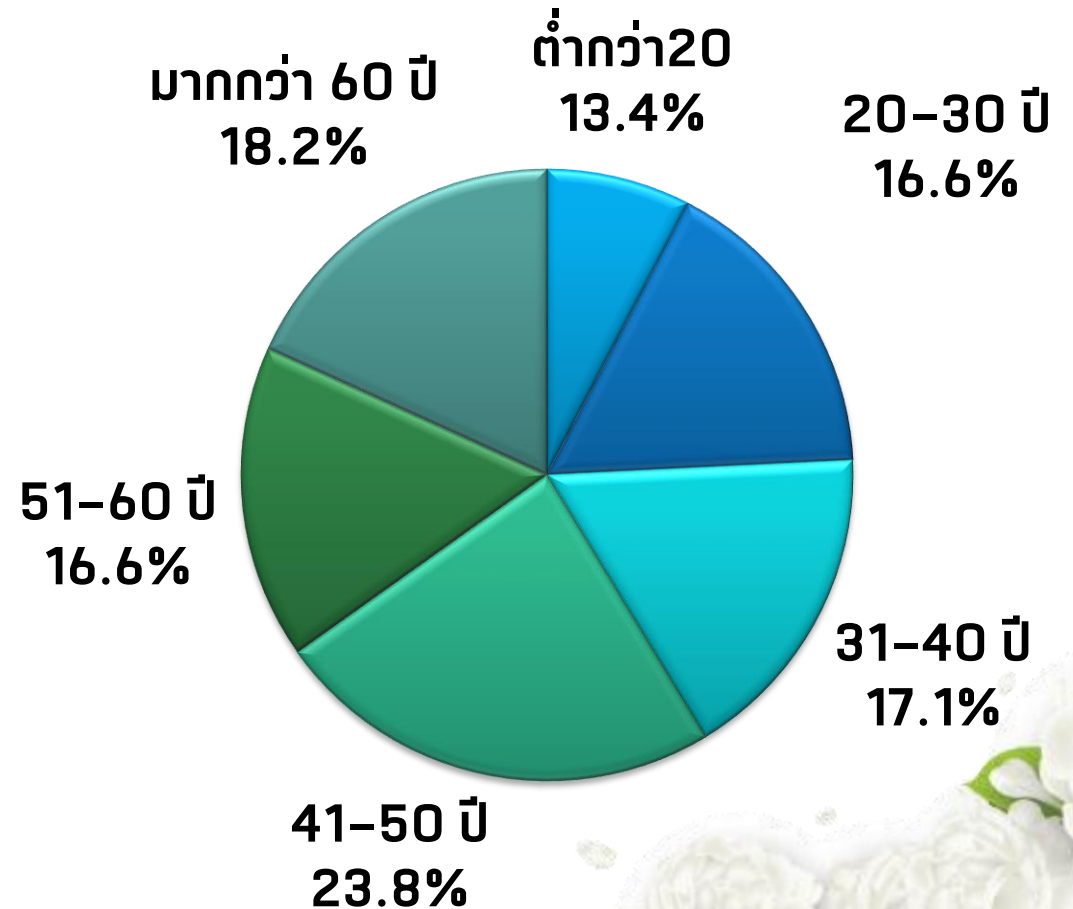
## เพศ



46.2%

53.8%

## อายุ



# ข้อมูลทั่วไป

## รายได้

	ร้อยละ
ต่ำกว่า 5,000 บาท	7.4
5,000–10,000 บาท	12.2
10,001–20,000 บาท	20.5
20,001–30,000 บาท	27.8
30,001–40,000 บาท	18.6
มากกว่า 40,001 บาทขึ้นไป	13.4
<b>รวม</b>	<b>100.0</b>

## อาชีพ

	ร้อยละ
งานอิสระ	11.9
ลูกจ้าง/พนักงานรัฐวิสาหกิจ หรือภาครัฐ	11.9
พนักงานเอกชน	16.8
รับจ้างรายวัน	16.2
ธุรกิจส่วนตัว (มีลูกจ้าง)	11.2
ธุรกิจส่วนตัว (ไม่มีลูกจ้าง)	17.6
กำลังศึกษา	8.9
อื่นๆ (เกษียณ/ตกงาน/ไม่ได้ทำงาน)	5.3
<b>รวม</b>	<b>100.0</b>

# ข้อมูลทั่วไป

## ภูมิภาค

เหนือ  
10.1%

ตะวันออกเฉียงเหนือ  
26.4%

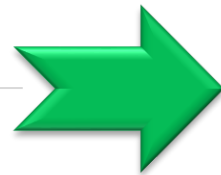
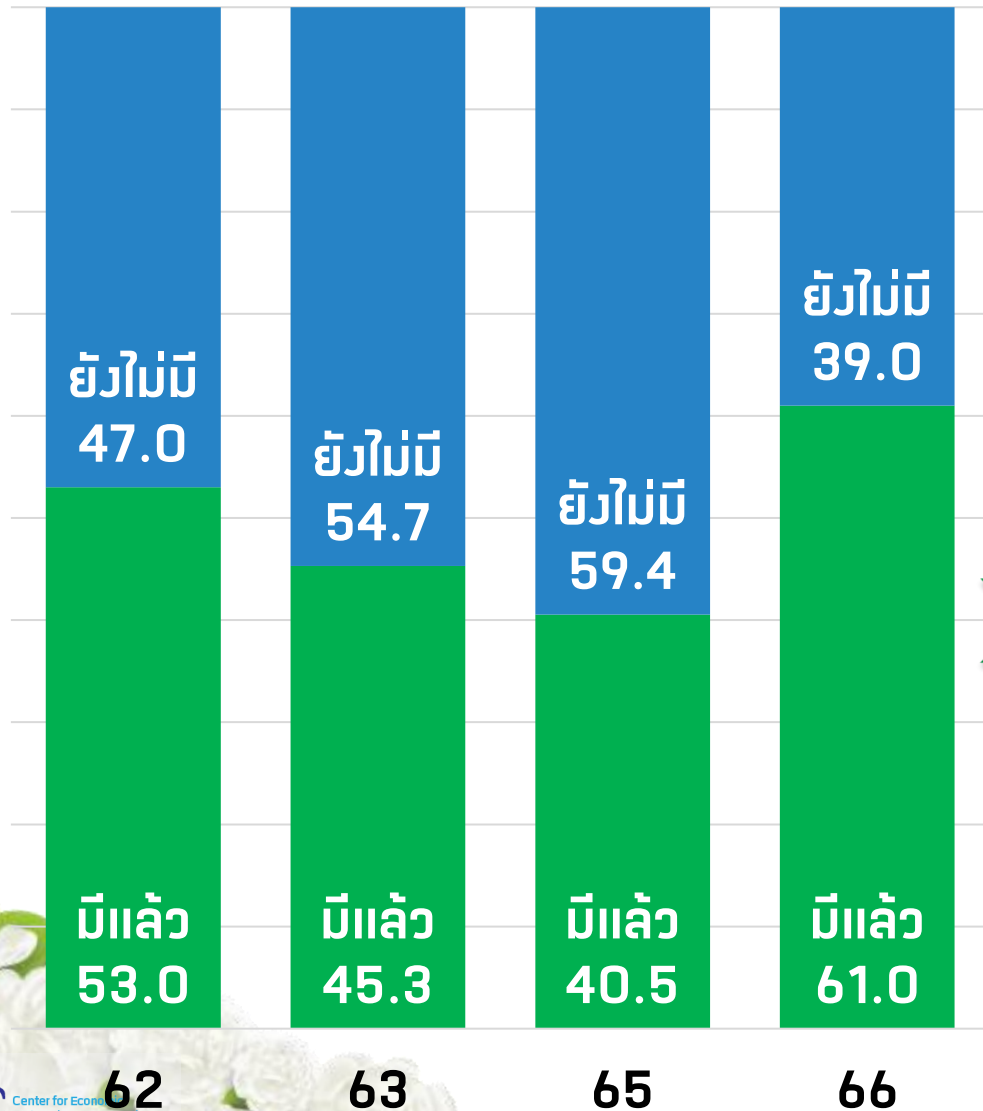
กทม.และปริมณฑล  
23.6%

กลาง  
27.0%

ใต้  
12.9%



# ท่านมีบุตรหรือไม่

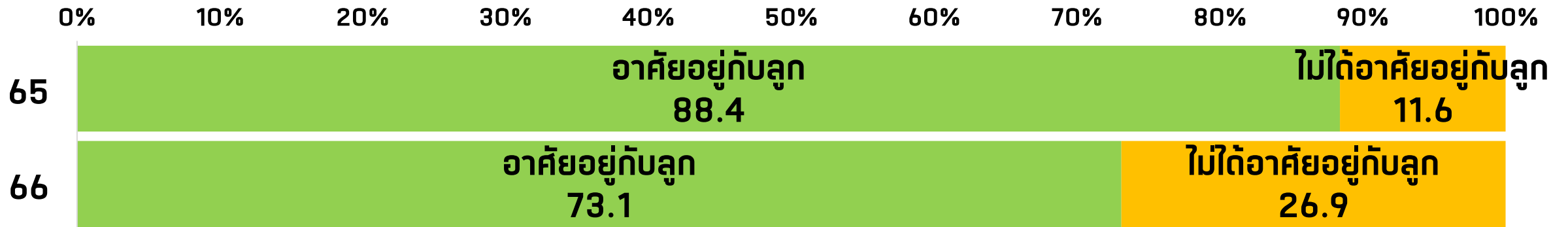


หน่วย: ร้อยละ

จำนวนบุตร	62	63	65	66
1 คน	46.0	53.3	51.9	55.7
2 คน	31.3	33.4	34.8	36.4
3 คน	14.0	11.0	13.0	7.8
4 คน	5.4	2.0	0.2	0.1
5 คน	3.3	0.3	0.1	-
รวม	100.0	100.0	100.0	100.0

**เฉลี่ยโดยรวม 2 คน**

# ปัจจุบันท่านอาศัยอยู่กับลูกหรือไม่

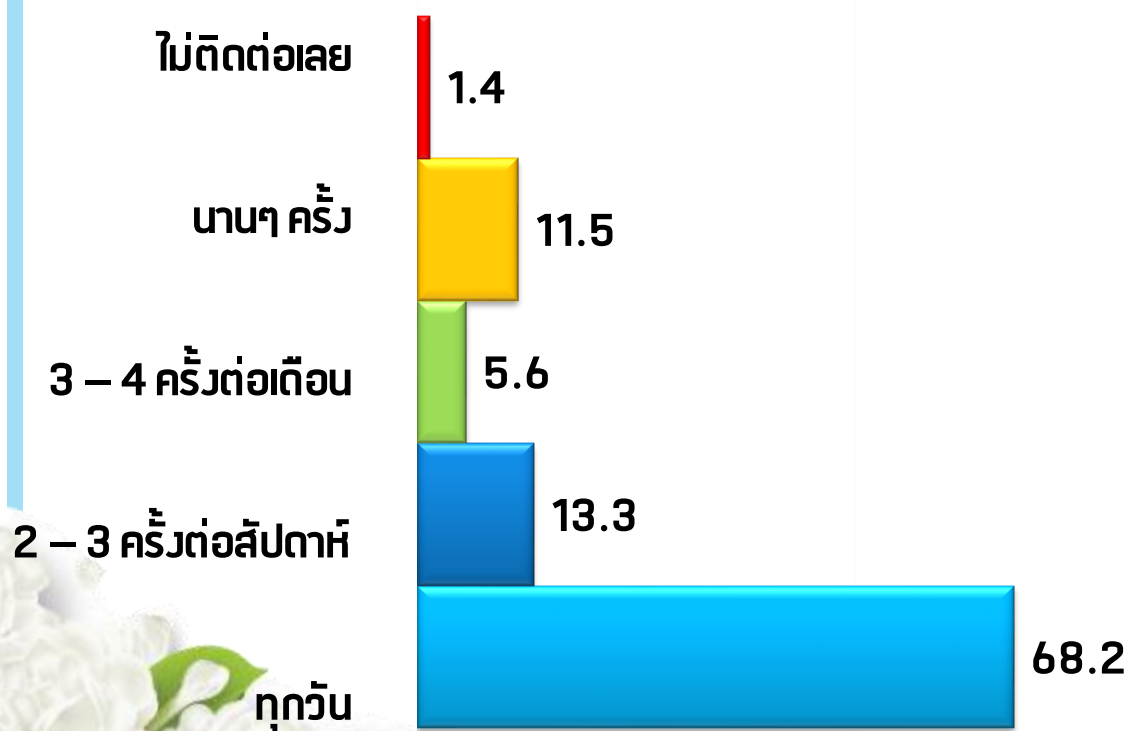


↓

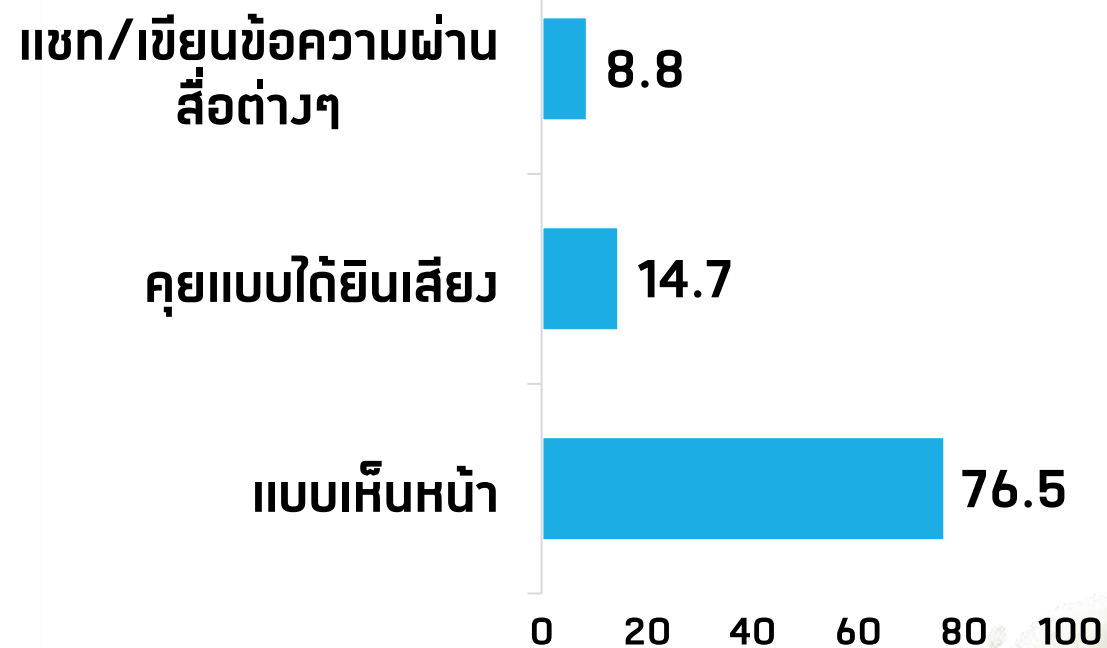
สาเหตุ	ร้อยละ
ต้องออกไปทำงานไม่มีเวลาดูแล	43.9
ต้องออกไปทำงานต่างพื้นที่	25.6
ลูกแต่งงานแล้ว	17.0
สถานศึกษาอยู่คนละพื้นที่	8.1
หย่าร้าง	3.6
อื่นๆ	1.8
<b>รวม</b>	<b>100.0</b>

# การติดต่อสื่อสารกับลูกบ๋อยแคইไหน

## การติดต่อสื่อสารกับลูกบ๋อยแคইไหน



## ช่องทางในการติดต่อสื่อสารกับลูก



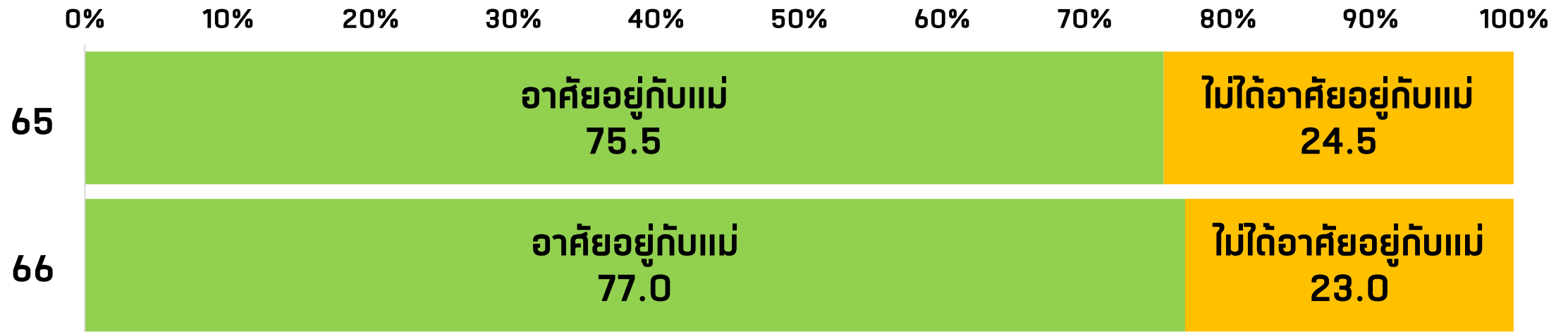
### แอปที่ใช้ในการติดต่อสื่อสาร



63.3%



# ปัจจุบันท่านอาศัยอยู่กับแม่หรือไม่



สาเหตุ

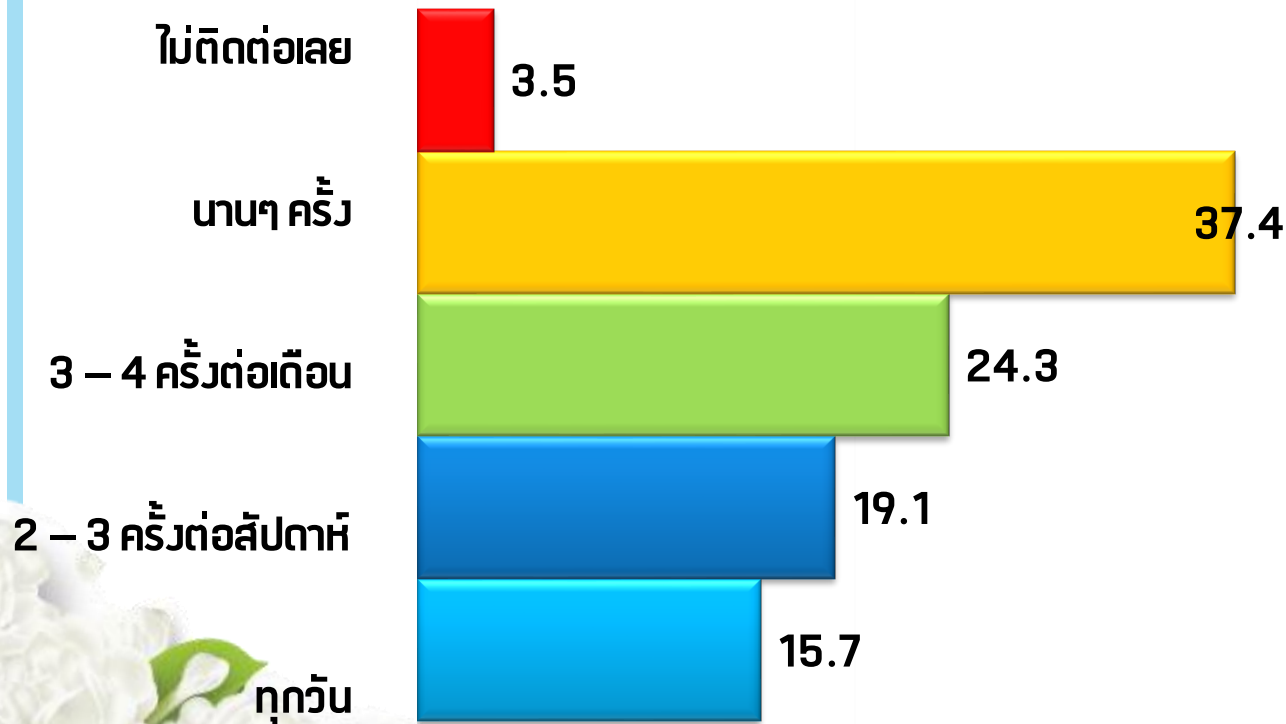
สาเหตุ	ร้อยละ
เป็นครอบครัวเล็ก	50.4
ต้องการดูแลท่าน	48.6
เป็นครอบครัวใหญ่/แม่ช่วยเหลือลูก	1.0
<b>รวม</b>	<b>100.0</b>

ไม่ได้อาศัยอยู่กับแม่

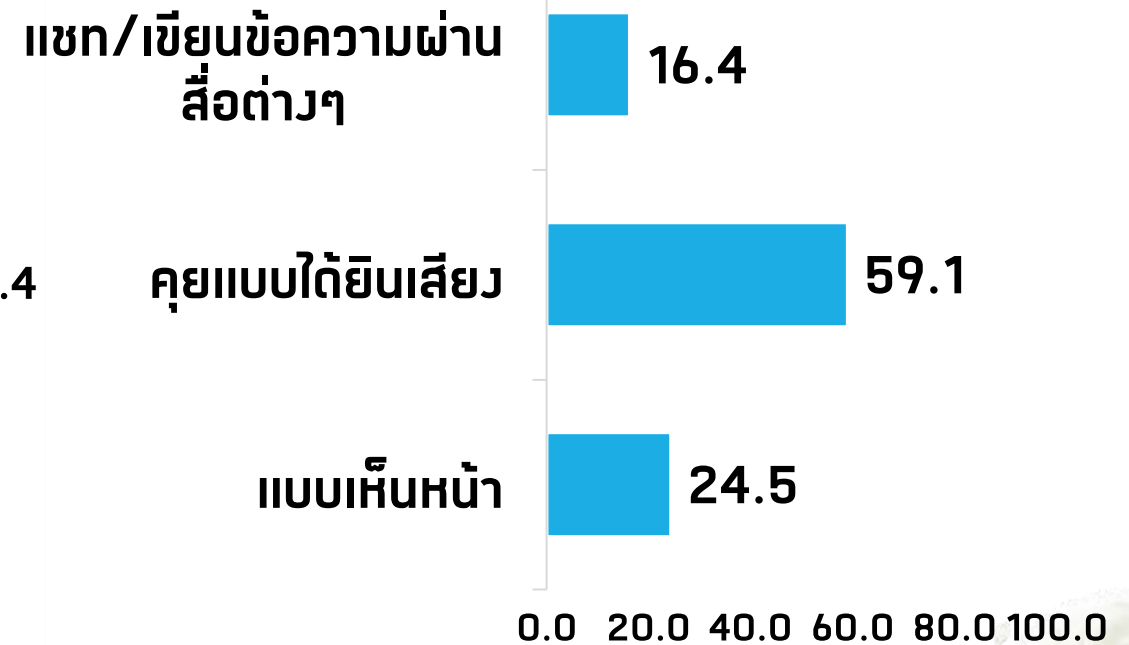
สาเหตุ	ร้อยละ
ต้องออกไปทำงานต่างพื้นที่	45.8
แม่อยู่กับญาติ/พี่น้อง	21.2
แต่งงานแล้วแยกออกมาอยู่	19.5
สถานศึกษาอยู่คนละพื้นที่	13.6
<b>รวม</b>	<b>100.0</b>

# การติดต่อสื่อสารกับแม่บ่อยแค่ไหน

## การติดต่อสื่อสารกับแม่บ่อยแค่ไหน



## ช่องทางในการติดต่อสื่อสารกับแม่



### แอปที่ใช้ในการติดต่อสื่อสาร



53.4%



# ทัศนคติ ในฐานะแม่ของลูก

# ความเป็นห่วงและ ความกังวลต่อ ลูกของท่าน

	ลำดับความเป็นห่วง	ความกังวล			
		ไม่กังวลเลย	น้อย	ปานกลาง	มาก
สุขภาพจิตใจ	8.5 (5)	0.5	13.1	23.6	62.8
สุขภาพร่างกาย	13.5 (1)	0.5	9.9	28.8	60.8
ความรับผิดชอบ	7.7	1.0	23.4	23.6	52.0
การเข้าสังคม	6.0	1.1	15.1	35.1	48.7
การใช้จ่ายพ่อแม่	6.5	7.6	24.1	20.1	48.2
การเรียน	11.5 (3)	2.7	25.7	25.7	45.9
เดินทางไปโรงเรียน/ทำงาน	7.8	20.0	17.0	20.0	43.0
การคบเพื่อน	8.9 (4)	1.1	27.8	28.2	42.9
หน้าที่การงานที่มั่นคง	12.2 (2)	0.5	30.2	28.7	40.6
การมีครอบครัว	4.2	18.8	22.0	19.0	40.2
ติดเกมส์/โซเชียลเน็ตเวิร์ค	4.2	27.2	21.3	16.5	35.0
มีเพศสัมพันธ์ก่อนวัยอันควร	1.9	39.7	20.0	9.8	30.5
ถูกล่อลวงจากสังคมออนไลน์	2.6	33.2	26.8	9.5	30.5
ติดผู้ชาย/ผู้หญิง	0.5	45.5	23.3	4.6	26.6
ยาเสพติด	2.7	45.4	16.4	11.8	26.4
ยกพวกตีกัน	0.8	45.3	21.3	7.8	25.6

# สิ่งที่ท่านต้องการได้จากลูก

หน่วย: ร้อยละ

	55	56	57	58	59	60	61	62	63	65	66
อยากให้ลูกเป็นคนดี	44.3	32.5	41.9	34.7	47.2	54.1	31.9	50.3	52.7	39.4	28.7
อยากให้ลูกเรียนหนังสือเก่งๆ	Na.	Na.	Na.	Na.	Na.	Na.	Na.	Na.	8.6	10.9	26.0
อยากให้ลูกรักมากๆ	23.6	16.5	6.3	15.8	12.0	7.7	8.6	8.1	6.4	11.7	11.1
อยากให้ลูกฟังเหตุผลของฉันทัน	6.5	4.7	3.8	7.6	5.6	4.3	8.0	16.5	9.9	17.0	9.7
อยากให้ลูกมีเวลาให้	9.8	13.2	13.9	12.8	6.2	12.1	19.8	8.1	9.0	3.2	8.0
อยากให้ลูกกอด	7.6	15.0	13.3	14.5	7.5	9.8	14.2	5.8	5.8	7.7	5.2
อยากให้ลูกเลิกเหล้า/บุหรี่/การพนัน	1.7	5.0	6.7	5.0	5.4	3.0	7.4	1.8	5.0	4.2	4.6
อยากให้ลูกมีครอบครัว	Na.	Na.	Na.	Na.	Na.	Na.	Na.	Na.	Na.	0.7	3.1
อยากให้ลูกไม่ทำร้ายร่างกายและจิตใจฉันทัน	2.1	1.4	4.8	4.4	3.7	3.7	2.6	4.3	0.4	1.5	1.8
อยากให้ลูกสุขภาพแข็งแรง	Na.	Na.	Na.	Na.	Na.	Na.	Na.	Na.	Na.	Na.	1.6
อยากให้ลูกเลี้ยงดู	4.4	10.6	8.8	5.0	12.4	4.6	7.5	5.1	2.1	3.7	0.2
รวม	100.0	100.0	100.0	100.0	100.0	100.0	100.0	100.0	100.0	100.0	100.0

# สิ่งที่ท่านต้องการได้จากลูก



**UTCC**  
Center for Economic  
and Business Forecasting  
ศูนย์พยากรณ์เศรษฐกิจและธุรกิจ

หากต้องการข้อมูลเพิ่มเติม  
กรุณาติดต่อ ศูนย์พยากรณ์เศรษฐกิจและธุรกิจ  
มหาวิทยาลัยหอการค้าไทย

TEL. 0-2697-6341 FAX. 0-2697-6342

หรือส่งข้อความขออนุเคราะห์ข้อมูลมาที่

E-Mail: [utcccebf@utcc.ac.th](mailto:utcccebf@utcc.ac.th)

(โดยระบุชื่อหน่วยงาน ชื่อผู้ขอ หัวข้อที่ต้องการ และการนำข้อมูลไปใช้ต่อ)

พบน 11.1%





# ทักทาย ในฐานะลูกของแม่

# ความเป็นห่วงและความกังวลต่อแม่ของท่าน

หน่วย: ร้อยละ

	ลำดับ		ความกังวล		
	ความเป็นห่วง	ไม่กังวลเลย	น้อย	ปานกลาง	มาก
สุขภาพร่างกาย	24.7 (1)	0.0	5.2	27.0	67.8
การเกิดอุบัติเหตุ	18.7 (2)	0.9	7.9	43.8	47.4
การใช้จ่ายง่าย	13.9 (3)	0.9	15.7	45.4	38.0
สุขภาพจิตใจ/ความเครียด	11.2 (4)	1.9	17.6	44.4	36.1
สถานะความเป็นอยู่ของแม่	7.0	23.9	11.0	34.8	30.3
ช่วงเวลาในการพักผ่อนของแม่	8.9 (5)	3.7	27.8	43.5	25.0
รายได้ของแม่	6.0	3.7	19.3	52.2	24.8
ค่ารักษาพยาบาลของแม่	2.3	8.3	23.1	46.4	22.2
ภาระงานที่หนัก/มากจนต้องนำกลับมาทำที่บ้าน	7.2	4.6	28.4	50.5	16.5

# ความเป็นห่วงและความกังวลในเรื่องเหล่านี้ของ**ผู้เป็นแม่**ในปัจจุบัน: จำแนกตามพื้นที่

หน่วย: ร้อยละ

	ลำดับ	กรุงเทพฯ และปริมณฑล				ลำดับ	ต่างจังหวัด			
	ความห่วง	ไม่กังวล	น้อย	ปานกลาง	มาก	ความห่วง	ไม่กังวล	น้อย	ปานกลาง	มาก
สุขภาพร่างกาย	25.0 (1)	0.0	9.4	31.3	59.4	24.6 (1)	0.0	3.6	25.3	71.1
การเกิดอุบัติเหตุ	19.3 (2)	0.0	12.5	34.4	53.1	18.5 (2)	1.2	6.1	47.6	45.1
สุขภาพจิตใจ/ความเครียด	13.5 (3)	3.2	19.4	38.7	38.7	10.3 (4)	1.3	16.9	46.8	35.1
ภาระค่าใช้จ่าย	10.9 (4)	0.0	34.4	37.5	28.1	15.0 (3)	1.3	7.9	48.7	42.1
สถานะความเป็นอยู่ของแม่	6.8	43.8	6.3	25.0	25.0	7.0	15.6	13.0	39.0	32.5
ช่วงเวลาในการพักผ่อนของแม่	10.4	3.2	35.5	45.2	16.1	8.4	3.9	24.7	42.9	28.6
รายได้ของแม่	4.2	3.1	28.1	53.1	15.6	6.6	3.9	15.6	51.9	28.6
ค่ารักษาพยาบาลของแม่	0.5	15.6	37.5	31.3	15.6	2.9	5.3	17.1	52.6	25.0
ภาระงานที่หนัก/มากจนต้องนำกลับมาทำที่บ้าน	9.4	3.1	28.1	59.4	9.4	6.4	5.2	28.6	46.8	19.5

# สิ่งที่ต้องการจากแม่

หน่วย: ไร่ยะ



**UTCC**  
Center for Economic  
and Business Forecasting  
ศูนย์พยากรณ์เศรษฐกิจและธุรกิจ

หากต้องการข้อมูลเพิ่มเติม  
กรุณาติดต่อ ศูนย์พยากรณ์เศรษฐกิจและธุรกิจ  
มหาวิทยาลัยหอการค้าไทย

TEL. 0-2697-6341 FAX. 0-2697-6342

หรือส่งข้อความขออนุเคราะห์ข้อมูลมาที่

E-Mail: [utcccebf@utcc.ac.th](mailto:utcccebf@utcc.ac.th)

(โดยระบุชื่อหน่วยงาน ชื่อผู้ขอ หัวข้อที่ต้องการ และการนำข้อมูลไปใช้ต่อ)

# ตัวอย่างคำที่อยากพูดกับแม่ในวันแม่

1. รักแม่มาก
2. คิดถึงแม่เสมอ
3. เป็นห่วงแม่นะ





# สิ่งที่จะยึดเป็นแบบอย่าง จากคุณแม่ของท่าน



1. เป็นคนขยันอดทน
2. เป็นคนมีน้ำใจ เอื้อเฟื้อ มีเมตตา
3. รักครอบครัว
4. เป็นคนจิตใจดี



# การเปลี่ยนแปลงของค่าใช้จ่าย**เกี่ยวกับบุคลากร** เมื่อเทียบกับปีที่ผ่านมา



**UTCC**  
Center for Economic  
and Business Forecasting  
ศูนย์พยากรณ์เศรษฐกิจและธุรกิจ

หากต้องการข้อมูลเพิ่มเติม  
กรุณาติดต่อ ศูนย์พยากรณ์เศรษฐกิจและธุรกิจ  
มหาวิทยาลัยหอการค้าไทย

TEL. 0-2697-6341 FAX. 0-2697-6342

หรือส่งข้อความขออนุญาตขอข้อมูลมาที่

E-Mail: [utcccebf@utcc.ac.th](mailto:utcccebf@utcc.ac.th)

(โดยระบุชื่อหน่วยงาน ชื่อผู้ขอ หัวข้อที่ต้องการ และการนำข้อมูลไปใช้ต่อ)

# ค่าใช้จ่ายและจำนวนบุคลากรที่อยู่ในความดูแลของท่าน: จำแนกรายได้



**UTCC**  
Center for Economic  
and Business Forecasting  
ศูนย์พยากรณ์เศรษฐกิจและธุรกิจ

หากต้องการข้อมูลเพิ่มเติม

กรุณาติดต่อ ศูนย์พยากรณ์เศรษฐกิจและธุรกิจ

มหาวิทยาลัยหอการค้าไทย

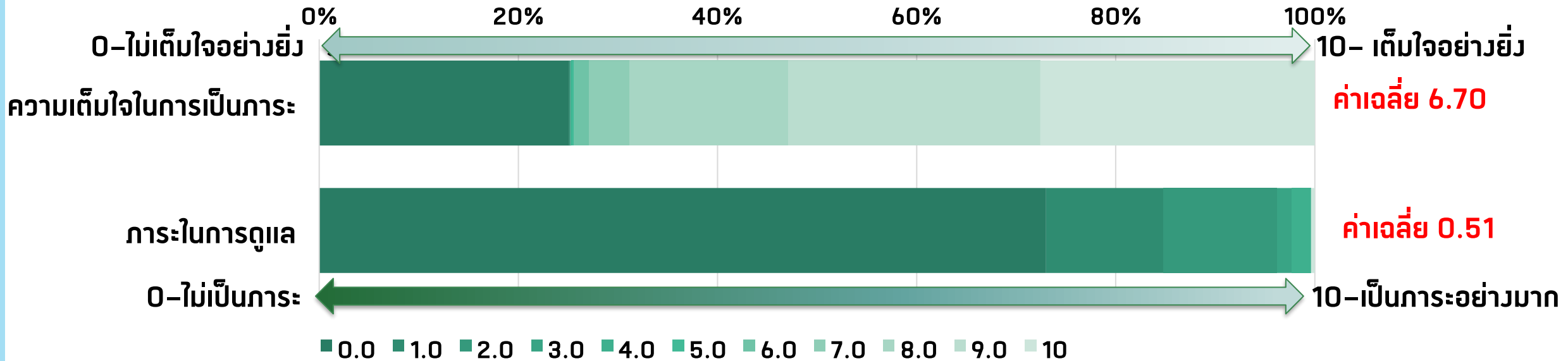
TEL. 0-2697-6341 FAX. 0-2697-6342

หรือส่งข้อความขออนุเคราะห์ข้อมูลมาที่

E-Mail: [utcccebf@utcc.ac.th](mailto:utcccebf@utcc.ac.th)

(โดยระบุชื่อหน่วยงาน ชื่อผู้ขอ หัวข้อที่ต้องการ และการนำข้อมูลไปใช้ต่อ)

# ทัศนคติของท่านต่อ “การดูแลบุคลากร”



## ระดับภาระในการดูแล

**ต่ำกว่าค่าเฉลี่ย 0.51**

- รายต่ำกว่า 5,000 บาท (0.184)
- ตะวันออกเฉียงเหนือ (0.249) ภาคใต้ (0.449)

## ความเต็มใจในการเป็นภาระ

**สูงกว่าค่าเฉลี่ย 6.70**

- รายได้ต่ำกว่า 30,000 บาท (เฉลี่ย 7.63)
- ภาคใต้ (7.246) ตะวันออกเฉียงเหนือ (6.917)

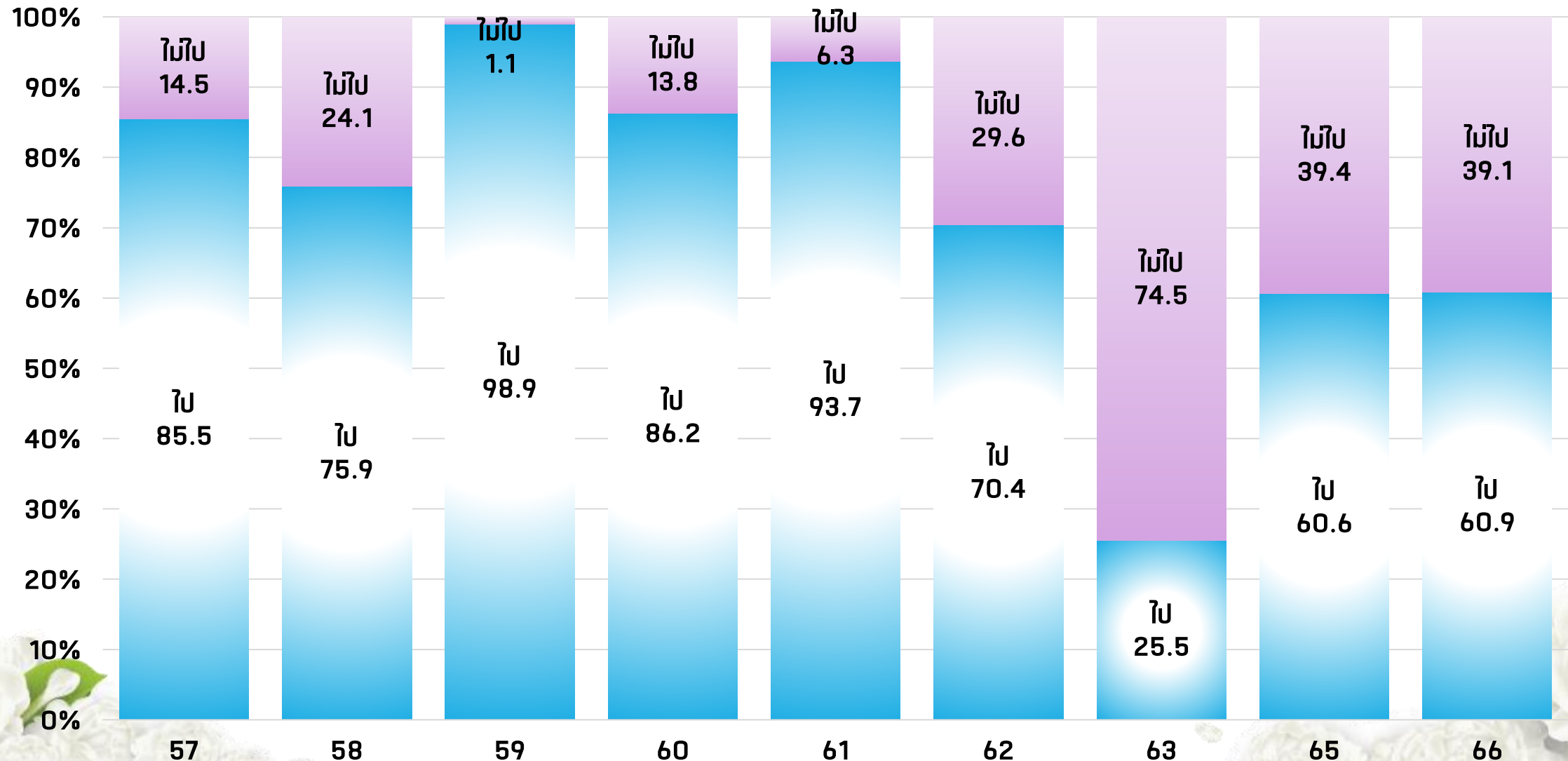
# พฤติกรรมและการวางแผนการใช้จ่าย ในช่วงวันแม่



**UTCC** Center for Economic  
and Business Forecasting

ศูนย์พยากรณ์เศรษฐกิจและธุรกิจ

# ท่านจะไปพบแม่ในช่วงวันแม่หรือไม่



# แผนการทำกิจกรรมในช่วงวันแม่

กิจกรรม	ร้อยละของ ผู้ที่ตอบ (60)	ร้อยละของ ผู้ที่ตอบ (61)	ร้อยละของ ผู้ที่ตอบ (62)	ร้อยละของ ผู้ที่ตอบ (63)	ร้อยละของ ผู้ที่ตอบ (65)	ร้อยละของ ผู้ที่ตอบ (66)
พาแม่ไปทานข้าว	66.1	84.7	68.8	37.7	60.6	65.7
ทำกิจกรรมร่วมกัน	8.5	18.4	14.7	2.9	28.8	30.5
พาแม่ไปทำบุญ	63.1	87.8	68.9	23.6	47.9	20.3
พาแม่ไปเที่ยวต่างจังหวัด(ค้างคืน)	11.7	16.2	17.0	7.6	7.0	12.7
พาแม่ไปทำกิจกรรมอื่นๆ นอกบ้าน	10.0	19.8	14.6	0.7	8.8	9.3
ไม่ได้ไปไหนอยู่บ้านเฉยๆ	0.4	4.6	58.0	13.9	7.2	5.1
ไปหาแม่ที่บ้าน(ไม่ได้ออกไปไหน)	4.6	4.9	9.2	5.6	0.9	4.2
ออกไปทำกิจกรรมอื่นๆ ที่ไม่ใช่กิจกรรมกับแม่	0.6	1.8	14.8	1.8	2.6	2.5
พาไปเที่ยวต่างจังหวัด(ไม่ค้างคืน)	21.2	44.1	17.4	5.5	1.9	2.5
พาแม่ไปสปา/นวด	8.5	16.2	1.3	0.3	0.3	1.7
พาแม่ไปต่างประเทศ	2.2	4.7	1.4	-	-	0.1



# การเปลี่ยนแปลงการใช้จ่ายในการทำกิจกรรมในช่วงวันแม่เทียบกับปีก่อน



กิจกรรม	ร้อยละของ ผู้ที่ตอบ	คำตอบของผู้ที่เลือกที่จะทำกิจกรรมนั้นๆ			รวม
		เพิ่มขึ้น	ลดลง	ไม่เปลี่ยนแปลง	
พามาแม่ไปทานข้าว	65.7	36.7	13.3	50.0	100.0
ทำกิจกรรมร่วมกันในบ้าน	30.5	9.1	18.2	72.7	100.0
พามาแม่ไปทำบุญ	20.3	12.5	45.8	41.7	100.0
พามาแม่ไปเที่ยวต่างจังหวัด(ค้างคืน)	12.7	26.7	20.0	53.3	100.0
พามาแม่ไปทำกิจกรรมอื่นๆ นอกบ้าน	9.3	0.0	33.3	66.7	100.0
ไม่ได้ไปไหนอยู่บ้านเฉยๆ	5.1	0.0	66.7	33.3	100.0
ไปหาแม่ที่บ้าน(ไม่ได้ออกไปไหน)	4.2	0.0	20.0	80.0	100.0
ออกไปทำกิจกรรมอื่นๆ ที่ไม่ใช่กิจกรรมกับแม่	2.5	23.3	10.0	66.7	100.0
พาไปเที่ยวต่างจังหวัด(ไม่ค้างคืน)	2.5	5.6	4.9	89.5	100.0
พามาแม่ไปสปา/นวด	1.7	0.0	86.7	13.3	100.0
พามาแม่ไปต่างประเทศ	0.1	3.5	20.4	76.1	100.0



**UTCC**  
Center for Economic  
and Business Forecasting  
ศูนย์พยากรณ์เศรษฐกิจและธุรกิจ

หากต้องการข้อมูลเพิ่มเติม  
กรุณาติดต่อ ศูนย์พยากรณ์เศรษฐกิจและธุรกิจ  
มหาวิทยาลัยหอการค้าไทย

TEL. 0-2697-6341 FAX. 0-2697-6342

หรือส่งข้อความขออนุเคราะห์ข้อมูลมาที่

E-Mail: [utcccebf@utcc.ac.th](mailto:utcccebf@utcc.ac.th)

(โดยระบุชื่อหน่วยงาน ชื่อผู้ขอ หัวข้อที่ต้องการ และการนำข้อมูลไปใช้ต่อ)

# ของขวัญยอดนิยมในการซื้อของขวัญให้แม่

หน่วย: ร้อยละ

ของขวัญให้แม่	ซื้อ/ให้	ไม่ซื้อ/ไม่ให้	รวม
พวงมาลัย/ดอกไม้	21.6	78.4	100.0
ให้เงินสด/ทอง	21.2	78.8	100.0
เครื่องนุ่งห่ม/รองเท้า	14.6	85.4	100.0
เครื่องดื่มบำรุงร่างกาย	12.6	87.4	100.0
เครื่องใช้ไฟฟ้า	10.4	89.6	100.0
สลากออมทรัพย์	8.8	91.2	100.0
ซื้อโปรแกรมตรวจสุขภาพ	5.7	94.3	100.0
สลากกินแบ่งรัฐบาล	5.7	94.3	100.0
กระเช้าผลไม้	5.3	94.7	100.0
เครื่องสำอาง/เวชสำอาง	4.4	95.6	100.0
ประกันชีวิต/สุขภาพ	3.8	96.2	100.0
เวชภัณฑ์	0.4	99.6	100.0



	2565		2566	
ของขวัญ	จำนวนเงิน	%การ	จำนวนเงิน	%การ



**UTCC**  
Center for Economic  
and Business Forecasting  
ศูนย์พยากรณ์เศรษฐกิจและธุรกิจ

หากต้องการข้อมูลเพิ่มเติม  
กรุณาติดต่อ ศูนย์พยากรณ์เศรษฐกิจและธุรกิจ  
มหาวิทยาลัยหอการค้าไทย

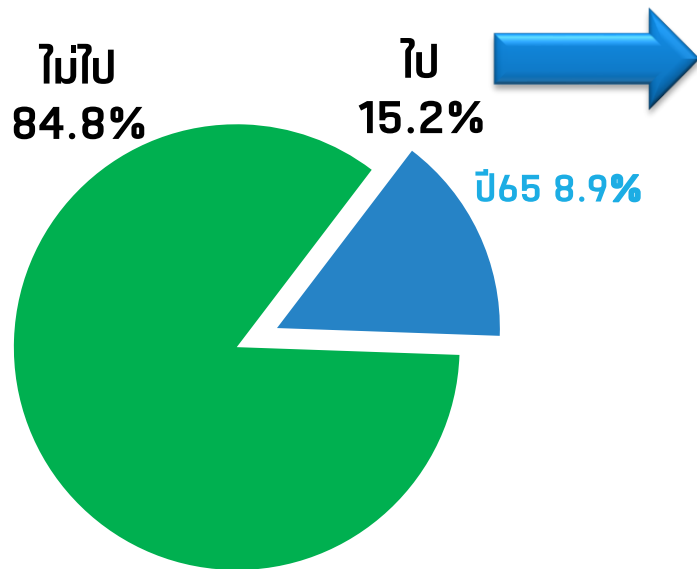
TEL. 0-2697-6341 FAX. 0-2697-6342

หรือส่งข้อความขออนุเคราะห์ข้อมูลมาที่

E-Mail: [utcccebf@utcc.ac.th](mailto:utcccebf@utcc.ac.th)

(โดยระบุชื่อหน่วยงาน ชื่อผู้ขอ หัวข้อที่ต้องการ และการนำข้อมูลไปใช้ต่อ)

# การวางแผนพาแม่ไปเที่ยวต่างจังหวัด



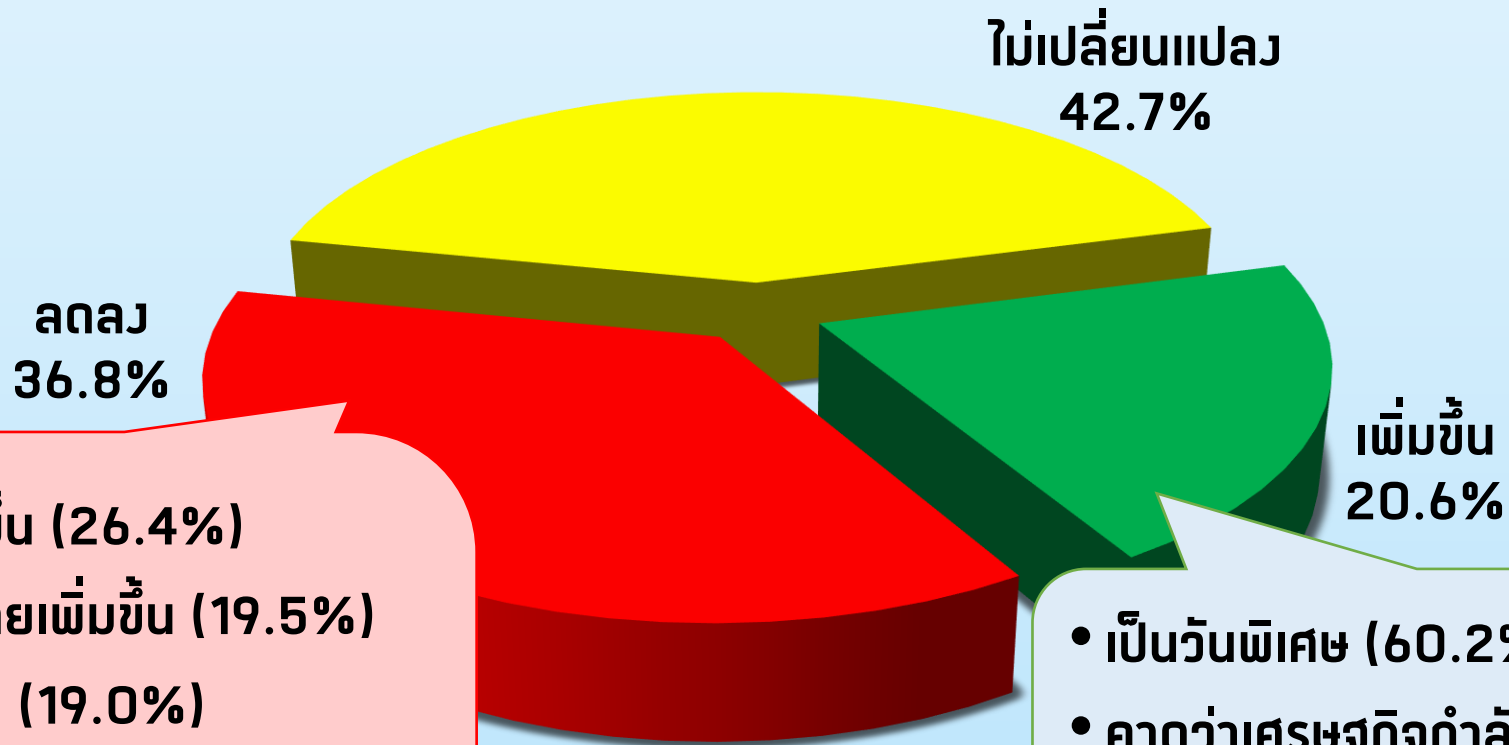
ภูมิภาค ภูมิภาคที่ไปเที่ยว	กทม. และ ปริมณฑล	ตะวันออก เฉียงเหนือ	กลาง	เหนือ	ใต้
กทม. และปริมณฑล	2.6	5.6	9.4	11.0	21.0
ตะวันออกเฉียงเหนือ	33.3	55.6	12.5	0.6	1.3
กลาง	25.6	11.1	43.8	33.3	44.4
เหนือ	30.8	16.7	31.3	44.0	1.0
ใต้	7.7	11.1	3.1	11.1	32.3
รวม	100.0	100.0	100.0	100.0	100.0

ภูมิภาค	จังหวัดที่ได้รับความนิยม
กทม. และปริมณฑล	นครราชสีมา เลย
ตะวันออกเฉียงเหนือ	ขอนแก่น นครราชสีมา มหาสารคาม
กลาง	ราชบุรี ชลบุรี นครสวรรค์ พิษณุโลก
เหนือ	พิษณุโลก เพชรบูรณ์ ระยอง ชลบุรี
ใต้	สุราษฎร์ฯ นครศรีธรรมราช ตรัง ระนอง

คาดว่าจะไป 2-3 วัน  
โดยออกเดินทางวันที่ 12 ส.ค. กลับวันที่ 14 ส.ค.



# งบประมาณในการใช้จ่ายในช่วงวันแม่เทียบกับปี 2565



- ประหยัดมากขึ้น (26.4%)
- มีการใช้จ่ายเพิ่มขึ้น (19.5%)
- เป็นหนี้มากขึ้น (19.0%)
- เศรษฐกิจยังไม่ดี (12.6%)
- ไม่มีความมั่นคงทางรายได้/ยังไม่พร้อมใช้เงินตอนนี้ (10.9%)
- รายได้ลดลง (10.0%)

- เป็นวันพิเศษ (60.2%)
- คาดว่าเศรษฐกิจกำลังจะดีขึ้น (4.5%)
- รายได้เพิ่มขึ้น (16.5%)





# บริการ



**UTCC**  
Center for Economic  
and Business Forecasting

ศูนย์พยากรณ์เศรษฐกิจและธุรกิจ

หากต้องการข้อมูลเพิ่มเติม

กรุณาติดต่อ ศูนย์พยากรณ์เศรษฐกิจและธุรกิจ

มหาวิทยาลัยหอการค้าไทย

TEL. 0-2697-6341 FAX. 0-2697-6342

หรือส่งข้อความขออนุเคราะห์ข้อมูลมาที่

E-Mail: [utcccebf@utcc.ac.th](mailto:utcccebf@utcc.ac.th)

(โดยระบุชื่อหน่วยงาน ชื่อผู้ขอ หัวข้อที่ต้องการ และการนำข้อมูลไปใช้ต่อ)

**\*\* ลดลงเนื่องจากช่วงก่อนหน้ามีวันหยุดติดต่อกันและมีการใช้จ่ายไปแล้ว**

โทรสาร 740.07 4140 11

# ปริมาณเงินสะพัดในระบบเศรษฐกิจในช่วงวันแม่



**UTCC**  
Center for Economic  
and Business Forecasting  
ศูนย์พยากรณ์เศรษฐกิจและธุรกิจ

หากต้องการข้อมูลเพิ่มเติม

กรุณาติดต่อ ศูนย์พยากรณ์เศรษฐกิจและธุรกิจ

มหาวิทยาลัยหอการค้าไทย

TEL. 0-2697-6341 FAX. 0-2697-6342

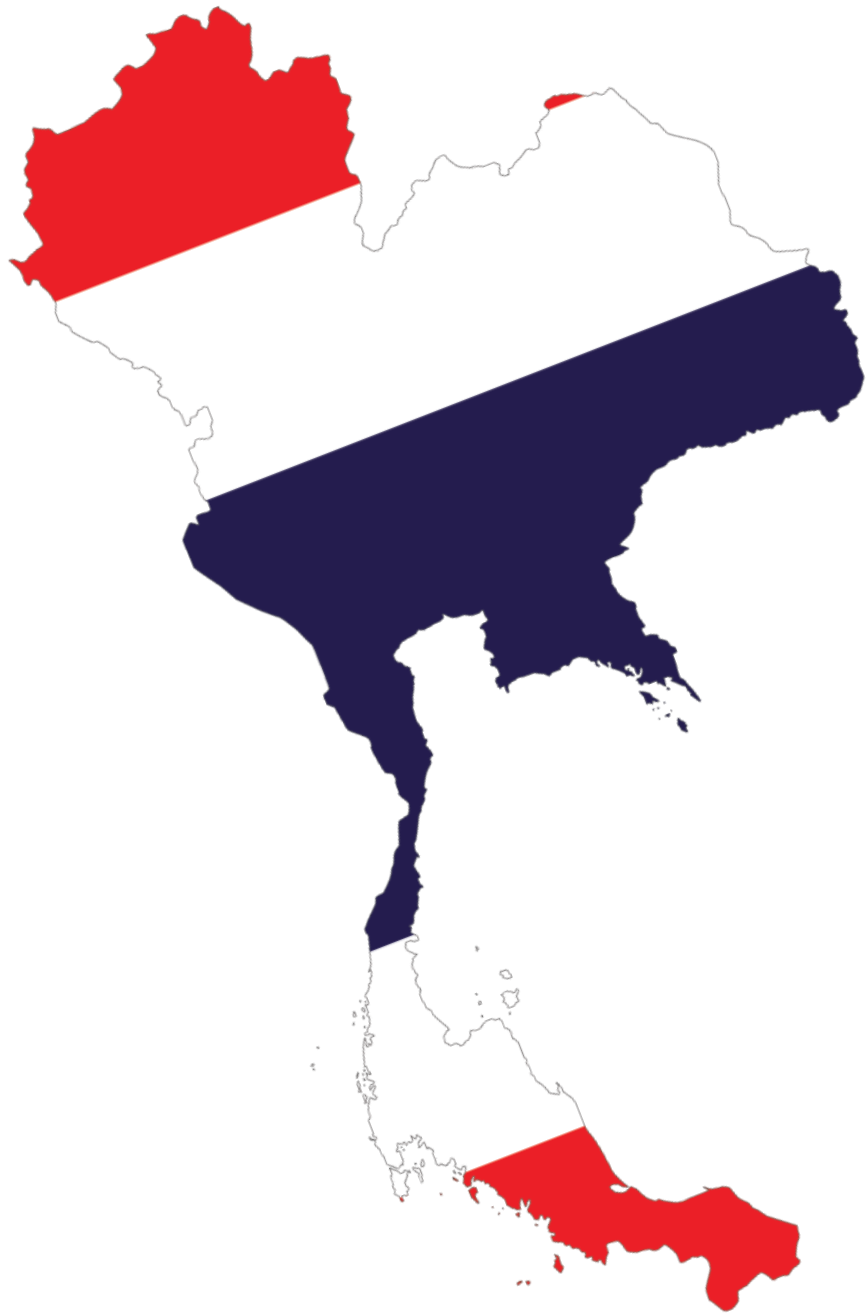
หรือส่งข้อความขออนุญาตขอข้อมูลมาที่

E-Mail: [utcccebf@utcc.ac.th](mailto:utcccebf@utcc.ac.th)

(โดยระบุชื่อหน่วยงาน ชื่อผู้ขอ หัวข้อที่ต้องการ และการนำข้อมูลไปใช้ต่อ)

# ข้อเสนอแนะเกี่ยวกับปัญหาสังคมในปัจจุบัน

- อยากให้คนในสังคมมีความสามัคคีกัน
- แก้ไขปัญหาอาชญากรรม
- สร้างสังคมที่เอื้อเฟื้อเผื่อแผ่กัน และช่วยเหลือกัน
- ลดความเหลื่อมล้ำของคนในสังคม



**ความกังวลในปัจจุบัน**

# ความกังวลในประเด็นต่างๆ

หน่วย:ร้อยละ

	ไม่กังวลเลย	กังวลน้อย	กังวลปานกลาง	กังวลมาก
การค่าใช้จ่าย	0.7	20.3	25.7	53.4
ความมั่นคงในอาชีพ	0.2	28.6	18.7	52.5
ความมั่นคงทางการเงิน/รายได้	2.7	15.5	29.4	52.3
ปลอดภัยในการใช้ชีวิตประจำวัน	2.2	17.1	30.1	50.5
ค่าเล่าเรียน	41.2	15.3	13.7	29.7
การล่อลวงออนไลน์/โซเชียลเน็ตเวิร์ค	4.3	56.3	25.2	14.2
ภาระหนี้สิน	16.6	58.2	14.4	10.8
สิ่งแวดล้อม (มลพิษ, น้ำท่วม, สภาพอากาศ)	12.8	57.4	22.7	7.0
โรคภัยไข้เจ็บ	33.2	51.5	10.8	4.5



# ภาวะรายได้และ รายจ่ายในปัจจุบัน



# ปัจจุบันมีรายได้เพียงพอกับค่าใช้จ่ายหรือไม่

0% 10% 20% 30% 40% 50% 60% 70% 80% 90% 100%

เพียงพอ  
48.3

ไม่เพียงพอ  
51.7

• รายได้ต่ำกว่า 5,000 บาท  
(32.9%)

• รายได้ตั้งแต่ 20,000 –  
40,000 บาท (19.7% และ  
19.9%)

• รายได้มากกว่า 40,000 บาท ขึ้นไป (20.6%)

แนวทางแก้ไข	ร้อยละ	แนวทางแก้ไข	ร้อยละ
กู้ยืมจากญาติ/พี่น้อง/เพื่อน	19.7	กู้จากรธนาคารเฉพาะกิจ (รทส. รอส. ร.ออมสิน)	8.6
หางานพิเศษทำ	16.3	กู้จากรธนาคารพาณิชย์	7.2
กดเงินสดจากบัตรเครดิต	15.4	กู้เงินจากสหกรณ์	4.0
ขาย/จำหน่ายสินทรัพย์ที่มี	14.3	บริษัทให้บริการสินเชื่อ เช่น เวินติดล้อ	2.1
นำเงินออมออกมาใช้	11.3	กู้ยืมจากนายทุน	1.3

# ปัญหาที่อยากให้ช่วยเหลือ

	ร้อยละ		ร้อยละ
ลดค่าครองชีพ (ลดค่าสาธารณูปโภค, ราคาน้ำมัน, อาหาร เป็นต้น)	23.1	แก้ปัญหาล้างแวล้อม	4.9
พักชำระหนี้/ปลดหนี้/แก้หนี้	12.7	แหล่งเงินกู้/เงินลงทุนธุรกิจ	4.4
ปัญหาเสาเสพติด	11.3	สร้างงานสร้างรายได้	3.3
การศึกษา (ค่าเล่าเรียน, ความเท่าเทียมกัน, ทุนการศึกษา)	6.4	ปัญหาค่าใช้จ่ายเกี่ยวกับผู้สูงอายุ	2.5
แก้ปัญหาคความยากจน	6.0	แก้ปัญหอาชญากรรม	2.0



**ทัศนະต่อภัยแล้งในปัจจุบัน**



# ในพื้นที่ของท่านประสบปัญหาภัยแล้งแล้วหรือยัง

หน่วย:ร้อยละ

	กทบ.และ ปริมาณทล	ตะวันออกเฉียง เหนือ	กลาง	เหนือ	ใต้	ภาพรวม
ไม่ประสบภัยแล้ง	87.8	50.0	55.8	38.2	68.1	62.3
ประสบแต่ไม่รุนแรง	12.2	36.0	37.6	55.9	20.3	30.5
ประสบรุนแรงเล็กน้อย	-	11.8	5.5	5.9	10.1	6.2
ประสบรุนแรงมาก	-	2.2	1.1	-	1.4	1.0
รวม	100.0	100.0	100.0	100.0	100.0	100.0



# แนวทางแก้ไขเมื่อประสบปัญหาภัยแล้ง

หน่วย:ร้อยละ

	กทม.และ ปริมณฑล	ตะวันออก เฉียงเหนือ	กลาง	เหนือ	ใต้	ภาพรวม
เตรียมภาชนะกักเก็บน้ำ	8.6	19.1	12.2	7.7	-	12.2
กักตุนน้ำไว้ใช้	34.3	36.0	52.2	61.5	63.9	46.0
ประหยัดการใช้น้ำ	15.7	40.4	13.9	19.2	27.8	24.9
ไม่เตรียมตัวเพราะไม่คิดว่าจะขาดน้ำ	41.4	4.4	21.7	11.5	8.3	16.9
รวม	100.0	100.0	100.0	100.0	100.0	100.0



# ความกังวลเมื่อเกิดภัยแล้ง

หน่วย : ร้อยละ

	กทม.และ ปริมณฑล	ตะวันออก เฉียงเหนือ	กลาง	เหนือ	ใต้	ภาพรวม
ราคาสินค้าเกษตรแพง	36.9	30.9	36.2	42.1	36.3	35.5
ความเสียหายของพืชผลทางการเกษตร	31.9	18.8	24.3	24.8	24.2	24.7
สินค้าอื่นๆ ขึ้นราคา	28.5	20.3	22.3	20.7	22.6	23.1
รายได้ของเกษตรกร	1.4	15.8	6.0	3.3	12.1	7.9
ไม่มีน้ำใช้อุปโภคบริโภค	1.0	10.9	10.0	9.1	4.0	7.3
ความสูญเสียของปศุสัตว์	0.3	3.3	1.3	0.0	0.8	1.5
รวม	100.0	100.0	100.0	100.0	100.0	100.0