



Chamber Business Poll



UTCC
Center for Economic
and Business Forecasting
ศูนย์พยากรณ์เศรษฐกิจและธุรกิจ

วันที่ 5 กุมภาพันธ์ 2567

ศูนย์พยากรณ์เศรษฐกิจและธุรกิจ
มหาวิทยาลัยหอการค้าไทย และหอการค้าไทย
โทรศัพท์ 0-2697-6341 Fax. 0-2697-6342



ทัศนคติ พฤติกรรมและการใช้จ่ายของ
ผู้บริโภค
ช่วงวันวาเลนไทน์

จำนวน 1,250 ตัวอย่าง (ทั่วประเทศ)
สำรวจช่วง 29 มกราคม - 2 กุมภาพันธ์ 2567

เพศ

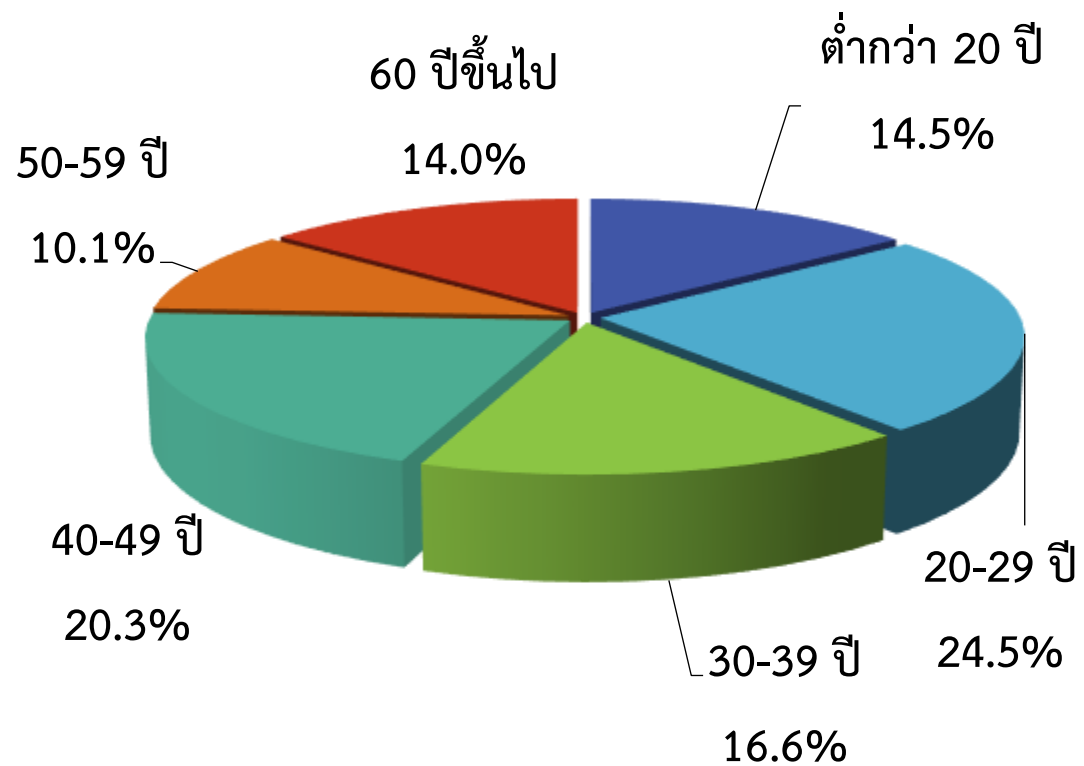


41.4%



58.6%

อายุ



ระดับการศึกษา

	ร้อยละ
ประถม	6.2
มัธยมต้น	11.3
มัธยมปลาย/ปวช.	24.0
อนุปริญญา/ปวส.	20.6
ปริญญาตรี	34.9
สูงกว่าปริญญาตรี	2.7
ไม่ได้ศึกษา	0.3

รายได้

	ร้อยละ
ต่ำกว่า 5,000 บาท	7.6
5,001 – 10,000 บาท	19.1
10,001 – 20,000 บาท	31.1
20,001 – 30,000 บาท	20.3
30,001 – 40,000 บาท	16.8
มากกว่า 40,000 บาทขึ้นไป	5.1



Generation

BABY BOOMERS



14.0%

GENERATION X



23.7%

GENERATION Y



32.9%

GENERATION Z



29.4%



ภูมิภาค

ภาคเหนือ

12.9%

ภาคตะวันออกเฉียงเหนือ

19.3%

ภาคกลาง

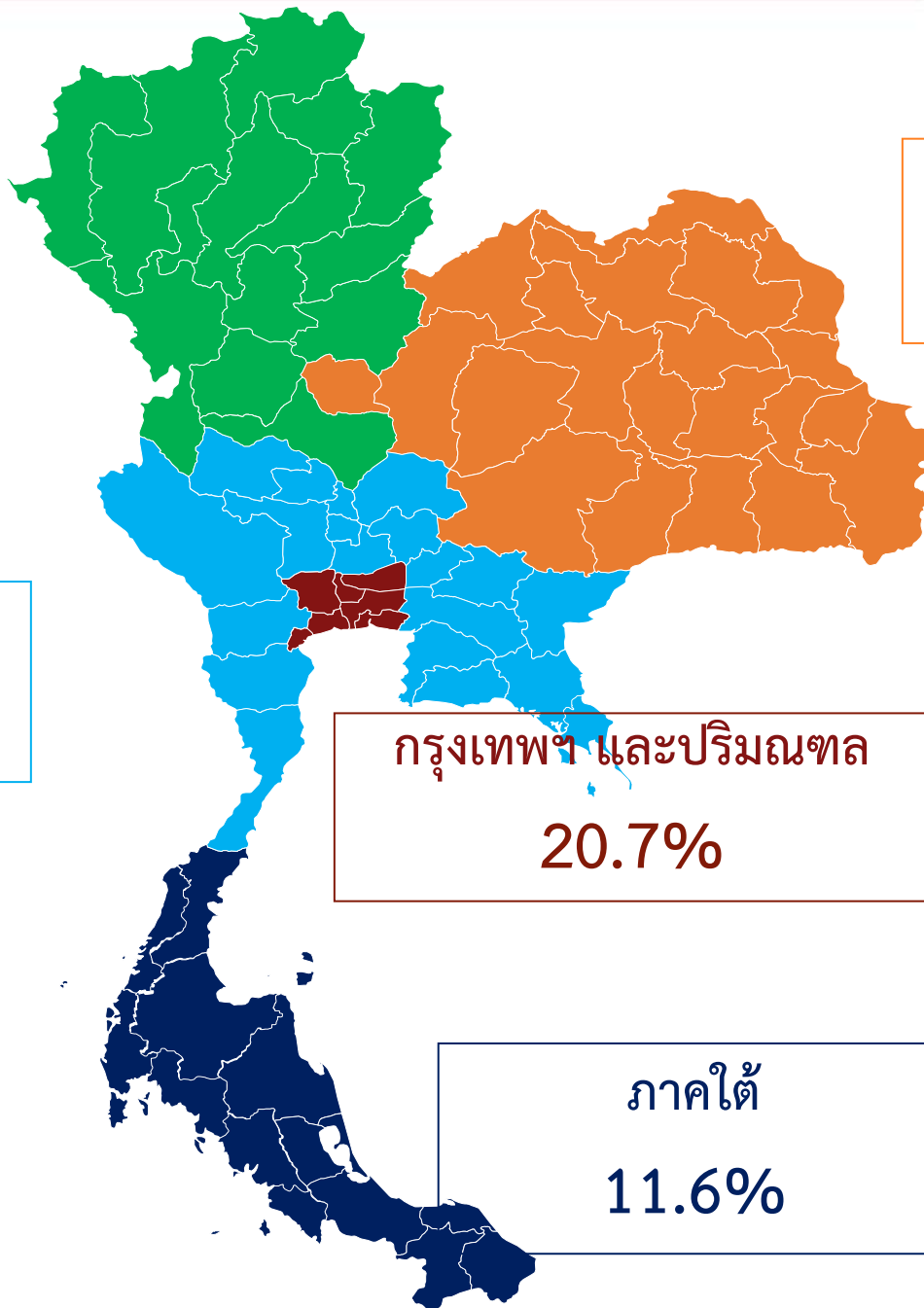
35.5%

กรุงเทพฯ และปริมณฑล

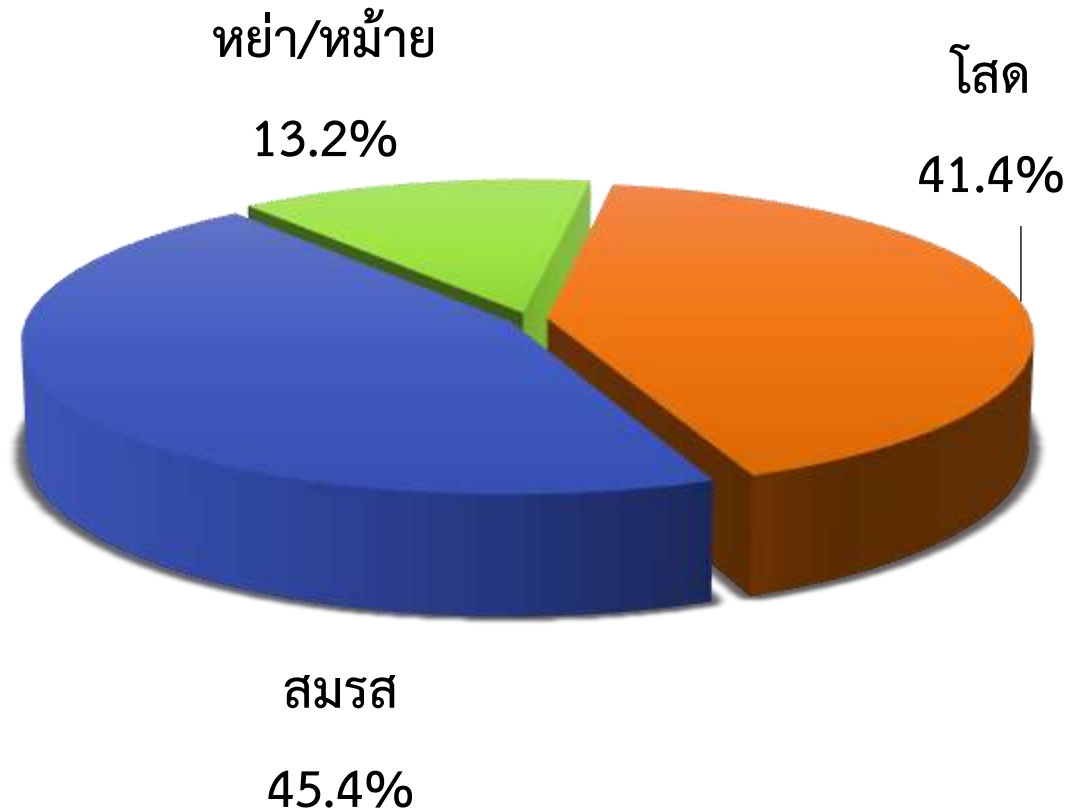
20.7%

ภาคใต้

11.6%



สถานะ



กรณีที่เป็นโสด	ร้อยละ
ยังไม่มีแฟน	47.9
มีแฟนแล้ว	40.2
มีคนรู้ใจแล้ว	11.9





ความคิดเห็นเกี่ยวกับ วันวาเลนไทน์

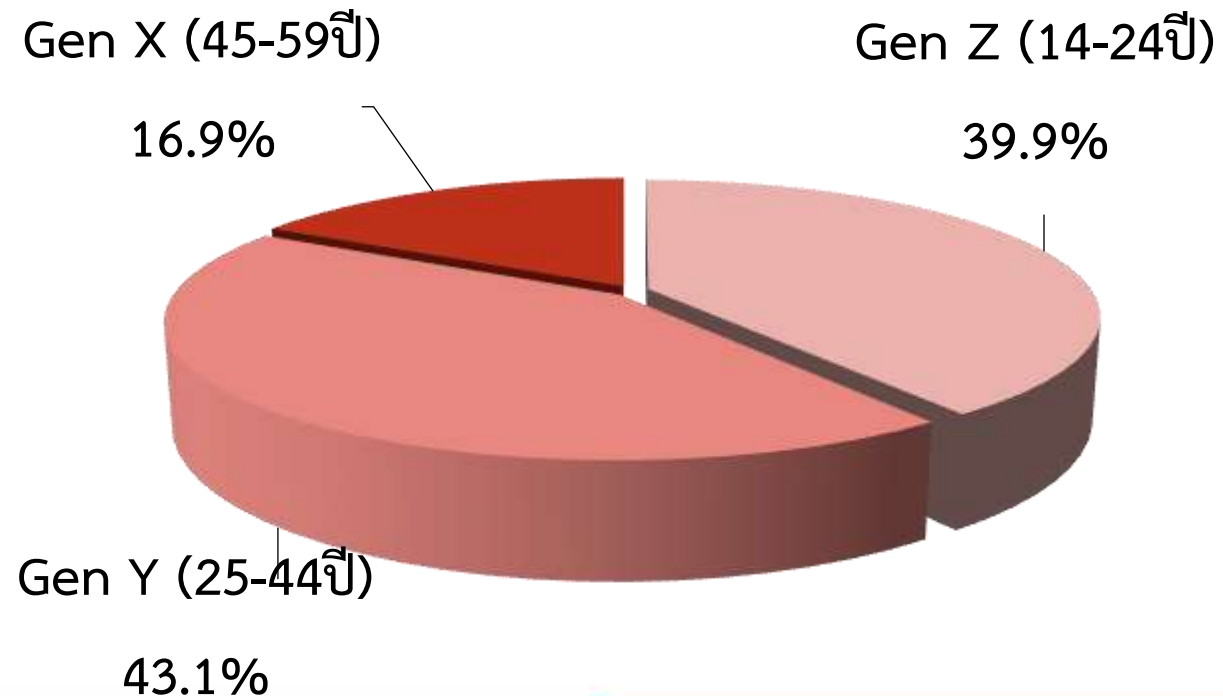
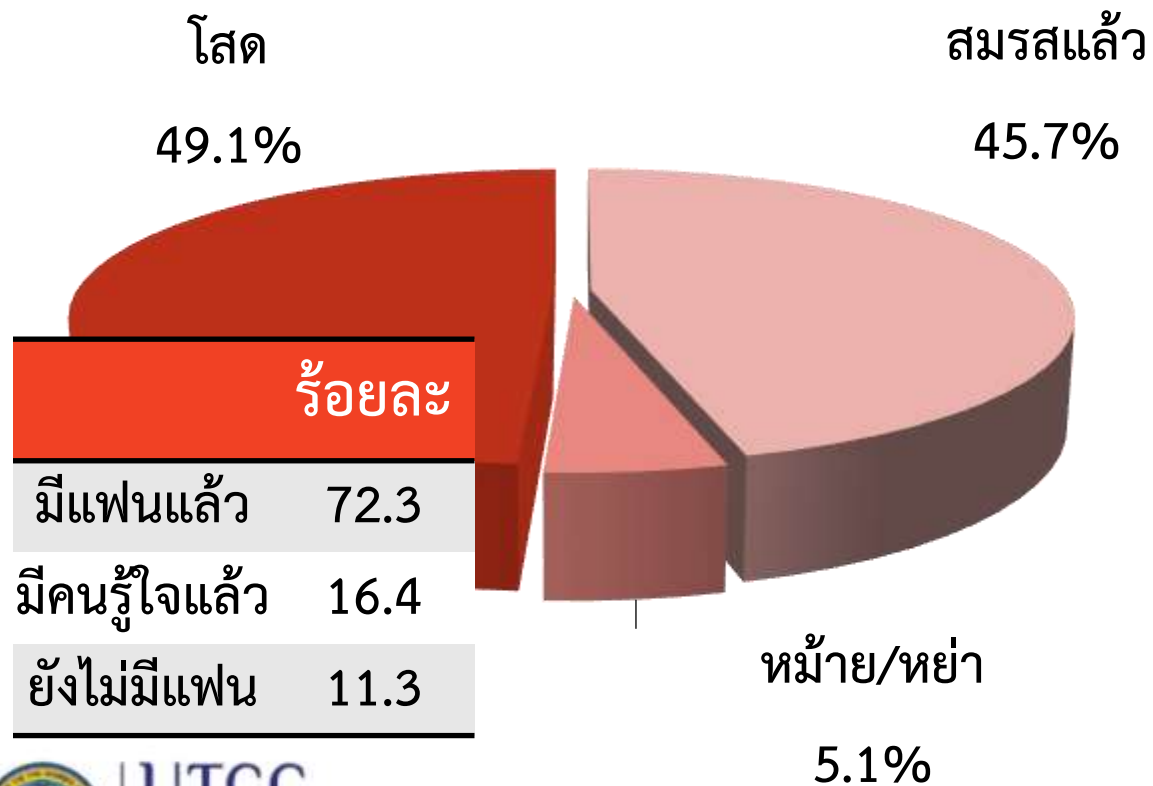


UTCC
Center for Economic
and Business Forecasting
ศูนย์พยากรณ์เศรษฐกิจและธุรกิจ



การให้ความสำคัญมาก/มากที่สุดกับวันวาเลนไทน์

ไม่สำคัญเลย	สำคัญน้อยมาก	สำคัญน้อย	สำคัญปานกลาง	สำคัญมาก	สำคัญอย่างมาก
20.9	8.0	9.1	19.6	34.9	7.5





พฤติกรรมและการใช้จ่ายของ
ในช่วงวันวาเลนไทน์ ปี 2567



การฉลองวันวาเลนไทน์

ปีนี้จะไปฉลองหรือไม่

ปีนี้ที่แล้ว
ไปฉลองหรือไม่

	ฉลอง	ไม่ฉลอง	ภาพรวม
ฉลอง	73.6	12.2	43.7
ไม่ฉลอง	26.4	87.8	56.3
รวม	100.0	100.0	100.0

- โสด (52.7%)
 - มีแฟนแล้ว (27.2%)
 - มีคนรู้ใจแล้ว (24.7%)
- GEN X (49.5%) GEN Y (62.1%)
GEN Z (57.8%)





สถานที่ฉลองวาเลนไทน์



UTCC
Center for Economic
and Business Forecasting
ศูนย์พยากรณ์เศรษฐกิจและธุรกิจ

หากต้องการข้อมูลเพิ่มเติม
กรุณาติดต่อ ศูนย์พยากรณ์เศรษฐกิจและธุรกิจ
มหาวิทยาลัยหอการค้าไทย

TEL. 0-2697-6341 FAX. 0-2697-6342

หรือส่งข้อความขออนุญาตข้อมูลมาที่

E-Mail: utcccebf@utcc.ac.th

(โดยระบุชื่อหน่วยงาน ชื่อผู้ขอ หัวข้อที่ต้องการ และการนำข้อมูลไปใช้ต่อ)



สถานที่ฉลองวาเลนไทน์จำแนกรายละเอียด



UTCC
Center for Economic
and Business Forecasting
ศูนย์พยากรณ์เศรษฐกิจและธุรกิจ

หากต้องการข้อมูลเพิ่มเติม
กรุณาติดต่อ ศูนย์พยากรณ์เศรษฐกิจและธุรกิจ
มหาวิทยาลัยหอการค้าไทย

TEL. 0-2697-6341 FAX. 0-2697-6342

หรือส่งข้อความขออนุญาตข้อมูลมาที่

E-Mail: utcccebf@utcc.ac.th

(โดยระบุชื่อหน่วยงาน ชื่อผู้ขอ หัวข้อที่ต้องการ และการนำข้อมูลไปใช้ต่อ)

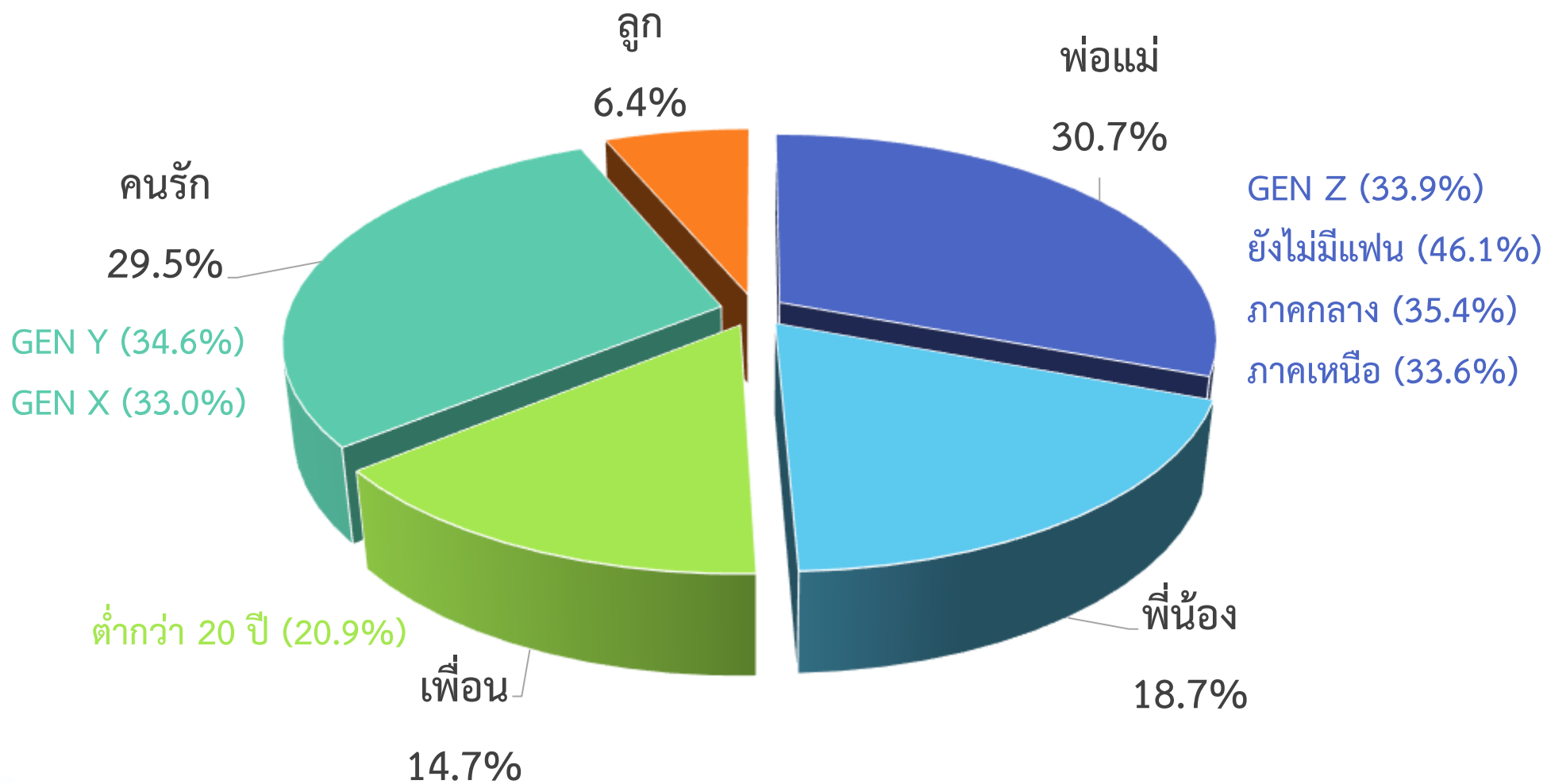


ความรักของท่านคืออะไร: แยกรายละเอียด





ในวันวาเลนไทน์อยากมอบความรักให้กับใครมากที่สุด





ปัจจัยที่ใช้ในการเลือกซื้อของขวัญในวันวาเลนไทน์



UTCC
Center for Economic
and Business Forecasting
ศูนย์พยากรณ์เศรษฐกิจและธุรกิจ

หากต้องการข้อมูลเพิ่มเติม
กรุณาติดต่อ ศูนย์พยากรณ์เศรษฐกิจและธุรกิจ
มหาวิทยาลัยหอการค้าไทย

TEL. 0-2697-6341 FAX. 0-2697-6342

หรือส่งข้อความขออนุญาตขอข้อมูลมาที่

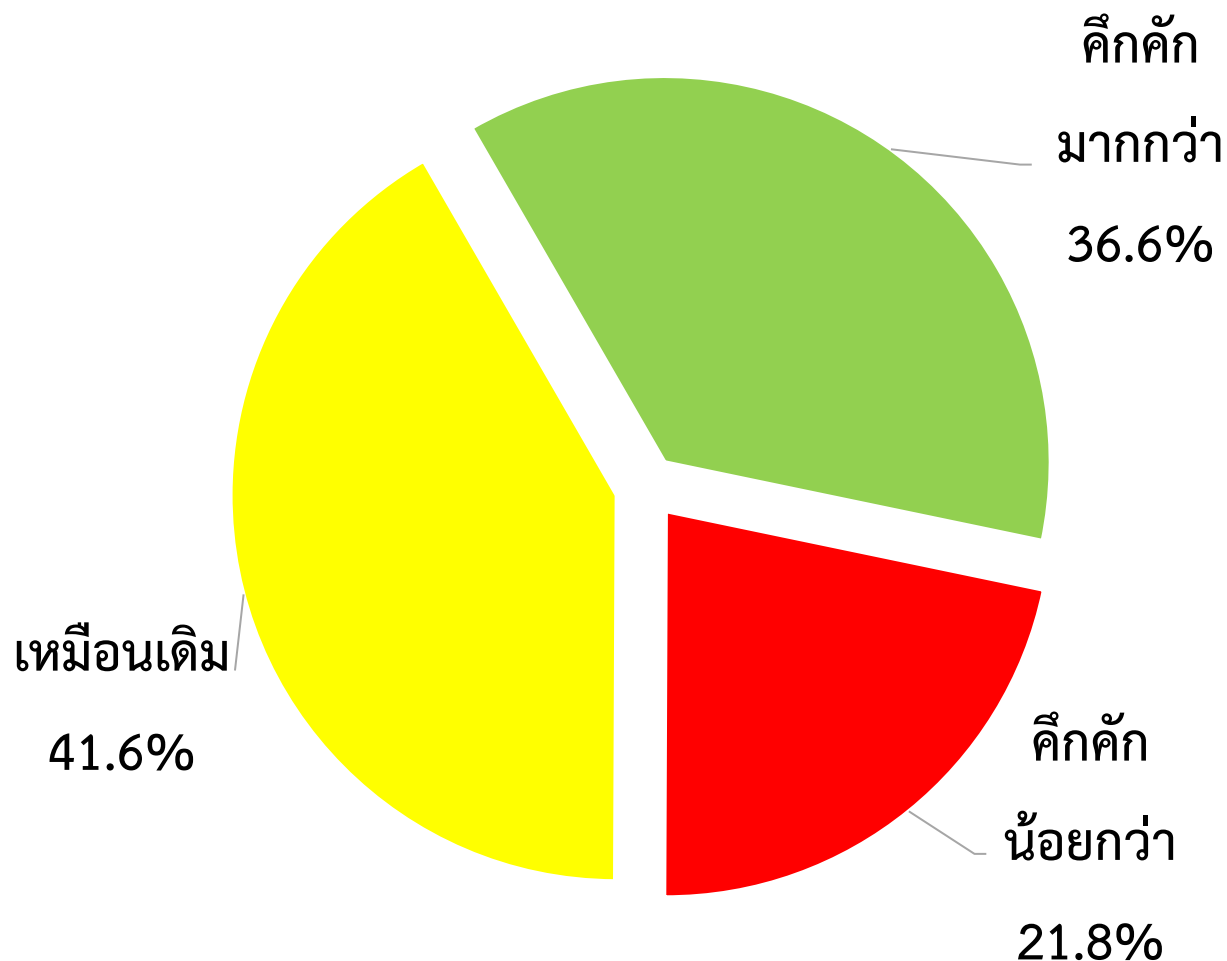
E-Mail: utcccebf@utcc.ac.th

(โดยระบุชื่อหน่วยงาน ชื่อผู้ขอ หัวข้อที่ต้องการ และการนำข้อมูลไปใช้ต่อ)



ความคิดเห็นเกี่ยวกับบรรยากาศในวันวาเลนไทน์ในปี 2567 เทียบกับปี 2566

หน่วย: ร้อยละ



คาดหวังว่าเศรษฐกิจจะดีขึ้น	47.4
มีสถานที่ที่เที่ยวมากขึ้น	24.6
นโยบายกระตุ้นเศรษฐกิจของรัฐ	23.6
ราคาสินค้าถูกลง	2.7
ผู้ปกครองไม่อยู่	1.7



เศรษฐกิจแย่ลง	46.6
รายได้ลดลง	21.2
ราคาสินค้าแพงขึ้น	18.7
มีหนี้มากขึ้น	12.3
ตกงาน	1.2



การเปลี่ยนแปลงมูลค่าการใช้จ่ายในช่วงวันวาเลนไทน์

หน่วย : ร้อยละ

กิจกรรม

ร้อยละ

ร้อยละ

จำนวนเงิน

เพิ่มขึ้น

ลดลง

ไม่เปลี่ยนแปลง



UTCC
Center for Economic
and Business Forecasting
ศูนย์พยากรณ์เศรษฐกิจและธุรกิจ

หากต้องการข้อมูลเพิ่มเติม
กรุณาติดต่อ ศูนย์พยากรณ์เศรษฐกิจและธุรกิจ
มหาวิทยาลัยหอการค้าไทย

TEL. 0-2697-6341 FAX. 0-2697-6342

หรือส่งข้อความขออนุเคราะห์ข้อมูลมาที่

E-Mail: utcccebf@utcc.ac.th

(โดยระบุชื่อหน่วยงาน ชื่อผู้ขอ หัวข้อที่ต้องการ และการนำข้อมูลไปใช้ต่อ)



ค่าใช้จ่ายเฉพาะชื่อของสำหรับมอบให้กับคู่รัก โดยเฉลี่ย (บาท/คน)



UTCC
Center for Economic
and Business Forecasting
ศูนย์พยากรณ์เศรษฐกิจและธุรกิจ

หากต้องการข้อมูลเพิ่มเติม
กรุณาติดต่อ ศูนย์พยากรณ์เศรษฐกิจและธุรกิจ
มหาวิทยาลัยหอการค้าไทย

TEL. 0-2697-6341 FAX. 0-2697-6342

หรือส่งข้อความขออนุเคราะห์ข้อมูลมาที่

E-Mail: utcccebf@utcc.ac.th

(โดยระบุชื่อหน่วยงาน ชื่อผู้ขอ หัวข้อที่ต้องการ และการนำข้อมูลไปใช้ต่อ)

ค่าใช้จ่ายเฉพาะชื่อของสำหรับมอบให้กับคู่รัก: จำแนกตาม Gen



UTCC
Center for Economic
and Business Forecasting
ศูนย์พยากรณ์เศรษฐกิจและธุรกิจ

หากต้องการข้อมูลเพิ่มเติม
กรุณาติดต่อ ศูนย์พยากรณ์เศรษฐกิจและธุรกิจ
มหาวิทยาลัยหอการค้าไทย

TEL. 0-2697-6341 FAX. 0-2697-6342

หรือส่งข้อความขออนุญาตรหัสข้อมูลมาที่

E-Mail: utcccebf@utcc.ac.th

(โดยระบุชื่อหน่วยงาน ชื่อผู้ขอ หัวข้อที่ต้องการ และการนำข้อมูลไปใช้ต่อ)



การใช้จ่ายโดยรวมในช่วงวันวาเลนไทน์ (บาท/คน)



UTCC
Center for Economic
and Business Forecasting
ศูนย์พยากรณ์เศรษฐกิจและธุรกิจ

หากต้องการข้อมูลเพิ่มเติม
กรุณาติดต่อ ศูนย์พยากรณ์เศรษฐกิจและธุรกิจ
มหาวิทยาลัยหอการค้าไทย

TEL. 0-2697-6341 FAX. 0-2697-6342

หรือส่งข้อความขออนุเคราะห์ข้อมูลมาที่

E-Mail: utcccebf@utcc.ac.th

(โดยระบุชื่อหน่วยงาน ชื่อผู้ขอ หัวข้อที่ต้องการ และการนำข้อมูลไปใช้ต่อ)

การใช้จ่ายโดยรวมในช่วงวันวาเลนไทน์: จำแนกตาม Gen



UTCC
Center for Economic
and Business Forecasting
ศูนย์พยากรณ์เศรษฐกิจและธุรกิจ

หากต้องการข้อมูลเพิ่มเติม
กรุณาติดต่อ ศูนย์พยากรณ์เศรษฐกิจและธุรกิจ
มหาวิทยาลัยหอการค้าไทย

TEL. 0-2697-6341 FAX. 0-2697-6342

หรือส่งข้อความขออนุเคราะห์ข้อมูลมาที่

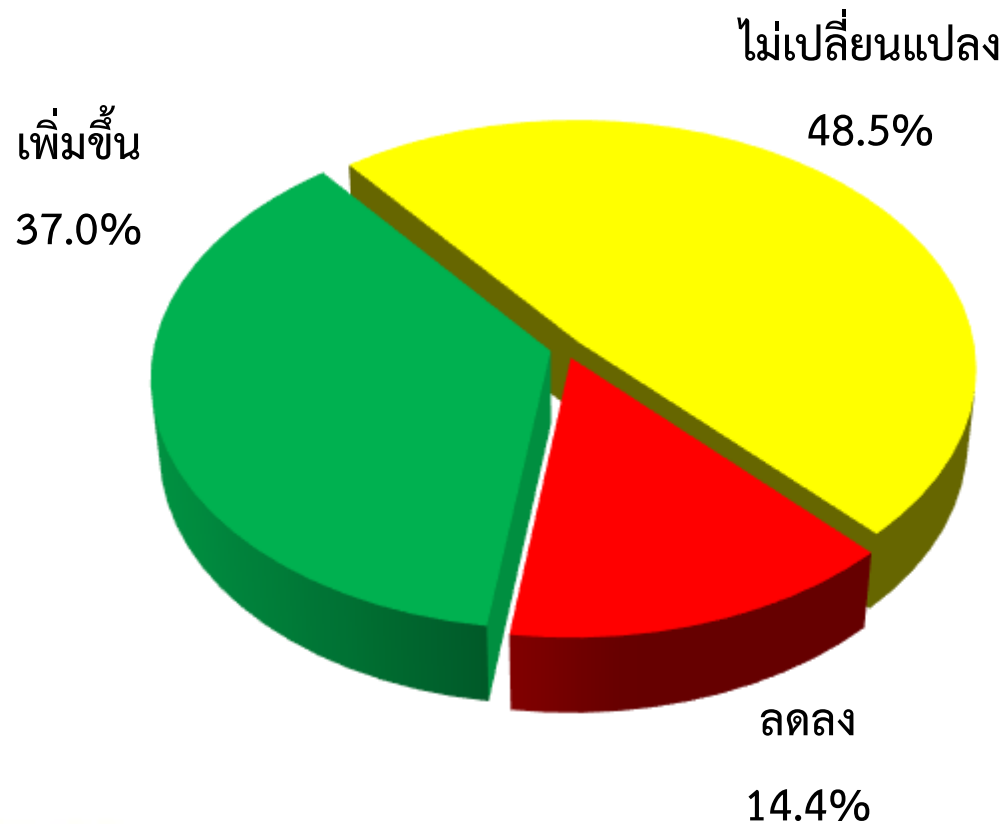
E-Mail: utcccebf@utcc.ac.th

(โดยระบุชื่อหน่วยงาน ชื่อผู้ขอ หัวข้อที่ต้องการ และการนำข้อมูลไปใช้ต่อ)

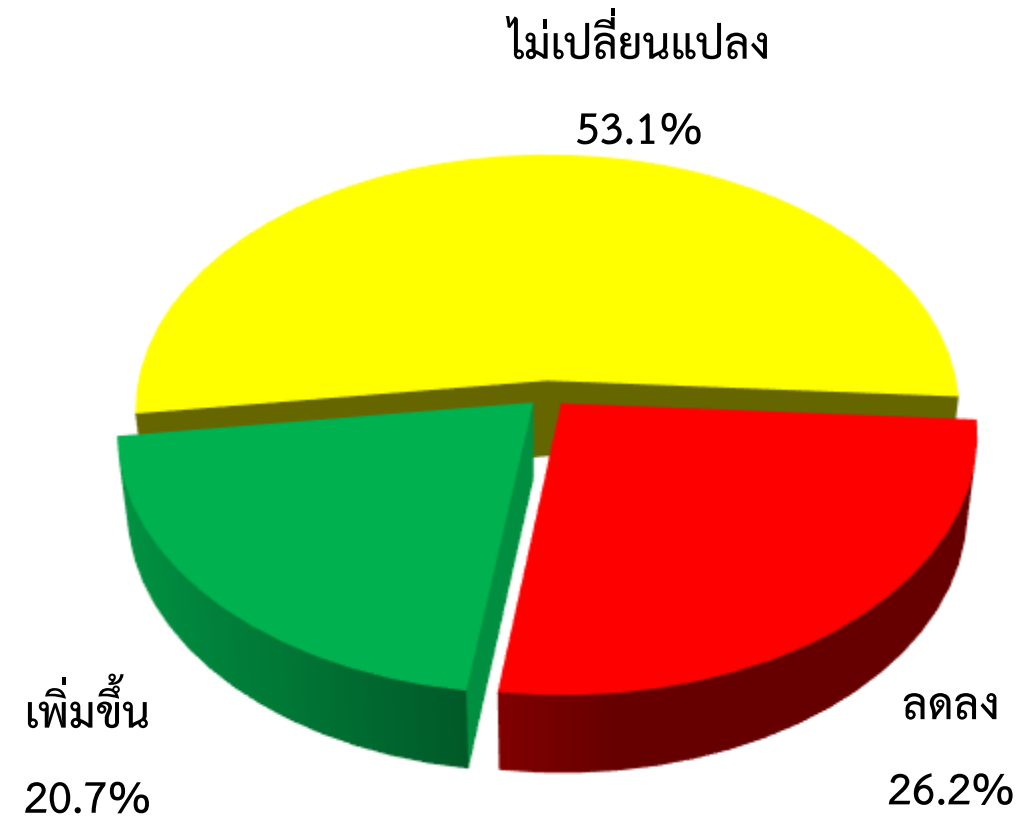


การซื้อขายสินค้าในช่วงวาเลนไทน์ ปี 2567 เทียบกับปี 2566

มูลค่า



ปริมาณ





เหตุผลในการใช้จ่ายในช่วงวาเลนไทน์ ปี 2567 กับปี 2566

เหตุผลที่ใช้จ่ายมูลค่าเพิ่มขึ้น	ร้อยละ
สินค้า/บริการแพงขึ้น	73.6
ค่าครองชีพสูง	12.2
เป็นช่วงเทศกาล	9.6
มีของให้เลือกมากขึ้น	4.6

เหตุผลที่ใช้จ่ายมูลค่าลดลง	ร้อยละ
สินค้าราคาแพงขึ้น	47.4
เศรษฐกิจไม่ดี	27.8
ประหยัดการใช้จ่าย	15.5
รายได้ลดลง	9.3



ที่มาของเงินที่ใช้ในช่วงวันวาเลนไทน์: แยกตาม Gen

หน่วย: ร้อยละ



	Gen Z	Gen Y	Gen X	โดยรวม
เงินเดือน	35.9	73.6	73.0	60.0
เงินช่วยเหลือภาครัฐ	0.0	0.4	1.5	1.1
เงินออม	62.4	23.8	23.5	36.9
โบนัส	0.8	1.4	1.5	1.3
เงินแถมเอี้ย	0.9	0.8	0.5	0.7
โดยรวม	100.0	100.0	100.0	100.0





เงินสะสมในช่วงวันวาเลนไทน์

ปี พ.ศ. (เฉลี่ยรวม)

50

51

52

53

54

55



UTCC

**Center for Economic
and Business Forecasting**

ศูนย์พยากรณ์เศรษฐกิจและธุรกิจ

หากต้องการข้อมูลเพิ่มเติม

กรุณาติดต่อ ศูนย์พยากรณ์เศรษฐกิจและธุรกิจ

มหาวิทยาลัยหอการค้าไทย

TEL. 0-2697-6341 FAX. 0-2697-6342

หรือส่งข้อความขออนุเคราะห์ข้อมูลมาที่

E-Mail: utcccebf@utcc.ac.th

(โดยระบุชื่อหน่วยงาน ชื่อผู้ขอ หัวข้อที่ต้องการ และการนำข้อมูลไปใช้ต่อ)



ความรุนแรงของปัญหาเด็กและเยาวชนเมื่อเทียบในช่วงปัจจุบันกับ 3 ปีที่ผ่านมา

หน่วย: ร้อยละ



UTCC
Center for Economic
and Business Forecasting
ศูนย์พยากรณ์เศรษฐกิจและธุรกิจ

หากต้องการข้อมูลเพิ่มเติม
กรุณาติดต่อ ศูนย์พยากรณ์เศรษฐกิจและธุรกิจ
มหาวิทยาลัยหอการค้าไทย

TEL. 0-2697-6341 FAX. 0-2697-6342

หรือส่งข้อความขออนุญาตขอข้อมูลมาที่

E-Mail: utcccebf@utcc.ac.th

(โดยระบุชื่อหน่วยงาน ชื่อผู้ขอ หัวข้อที่ต้องการ และการนำข้อมูลไปใช้ต่อ)



ความกังวลต่อปัญหาเด็กและเยาวชนเมื่อเทียบในช่วงปัจจุบันกับ 3 ปีที่ผ่านมา

หน่วย: ร้อยละ



UTCC
Center for Economic
and Business Forecasting
ศูนย์พยากรณ์เศรษฐกิจและธุรกิจ

หากต้องการข้อมูลเพิ่มเติม
กรุณาติดต่อ ศูนย์พยากรณ์เศรษฐกิจและธุรกิจ
มหาวิทยาลัยหอการค้าไทย

TEL. 0-2697-6341 FAX. 0-2697-6342

หรือส่งข้อความขออนุญาตข้อมูลมาที่

E-Mail: utcccebf@utcc.ac.th

(โดยระบุชื่อหน่วยงาน ชื่อผู้ขอ หัวข้อที่ต้องการ และการนำข้อมูลไปใช้ต่อ)