

ประมาณการเศรษฐกิจไทยในปี 2566-2567

ศูนย์พยากรณ์เศรษฐกิจและธุรกิจ มหาวิทยาลัยหอการค้าไทย

ประมาณการเศรษฐกิจมหภาคในปี 2566 (ณ ม.ค. 67)

ตารางสรุปประมาณการ GDP ด้านรายจ่ายในปี 2566 (ณ ก.ย. 66)

เครื่องบ่งชี้ทางเศรษฐกิจ	หน่วย	2563	2564	2565	2566F
					(ณ ก.ย. 66)
ผลิตภัณฑ์มวลรวมในประเทศ (GDP)	%YoY	-6.1	1.5	2.6	3.0
GDP ณ ราคาประจำปี (Nominal GDP)	ล้านล้านบาท	15.66	16.17	17.37	18.34
- GDP ภาคเกษตร	%YoY	-3.3	2.3	2.4	2.6
- GDP นอกภาคเกษตร	%YoY	-6.4	1.5	2.6	3.0
การอุปโภคบริโภคของภาคเอกชน	%YoY	-0.8	0.6	6.3	5.8
การอุปโภคบริโภคของรัฐบาล	%YoY	1.4	3.7	0.2	-2.8
การลงทุนรวม	%YoY	-4.8	3.1	2.3	1.6
- การลงทุนของภาคเอกชน	%YoY	-8.1	3.0	5.1	1.5
- การลงทุนของภาครัฐ	%YoY	5.1	3.4	-4.9	1.8
การส่งออกสินค้าในรูปดอลลาร์สหรัฐฯ	%YoY	-6.5	19.2	5.5	-2.0
การนำเข้าสินค้าในรูปดอลลาร์สหรัฐฯ	%YoY	-13.6	27.7	15.3	-2.5
รายได้จากนักท่องเที่ยวต่างชาติ	ล้านบาท	332,013.0	21,395.0	589,833.0	1,218,000.0
อัตราเงินเฟ้อทั่วไป	%YoY	-0.8	1.2	6.1	1.8
อัตราว่างงาน	%	1.69	1.93	1.32	1.02
สัดส่วนหนี้สินภาคครัวเรือนต่อจีดีพี	% ต่อ GDP	94.2	94.7	91.4	89.5

การเปลี่ยนแปลงที่สำคัญที่มีผลทำให้ต้องปรับประมาณการ

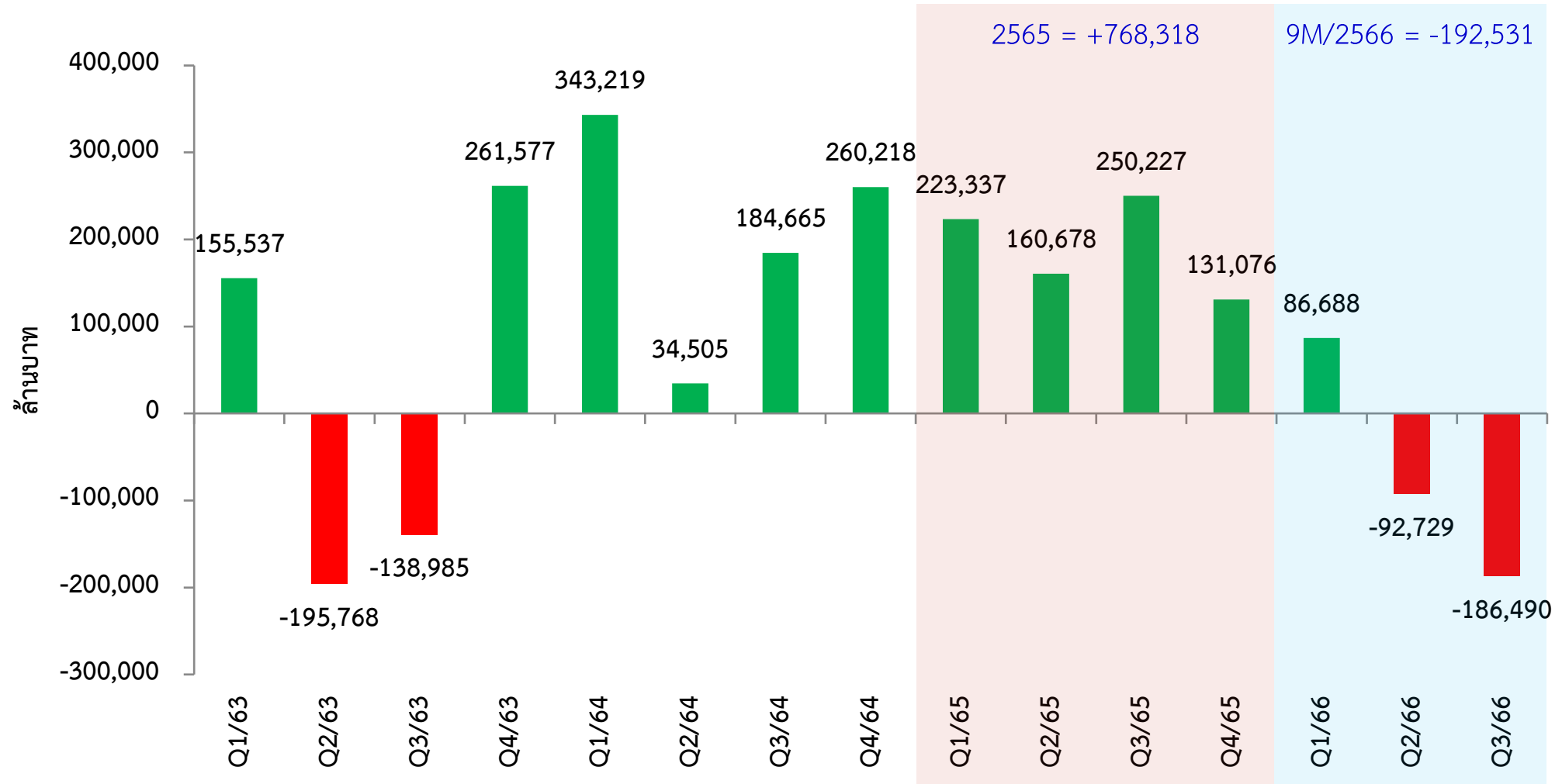
ตัวเลข GDP ไตรมาสที่ 3/2566 ชะลอตัวเกินคาด

ผลิตภัณฑ์มวลรวมในประเทศ (GDP) ไตรมาสที่สาม ปี 2566

	GDP Growth (%)									
	2565	2565					2566			
	ทั้งปี	Q1	Q2	Q3	Q4	9M	Q1	Q2	Q3	9M
GDP	2.6	2.2	2.5	4.6	1.4	3.0	2.6	1.8	1.5	1.9
GDP ปรับฤดูกาล		0.5	1.0	1.0	-1.1		1.7	0.2	0.8	

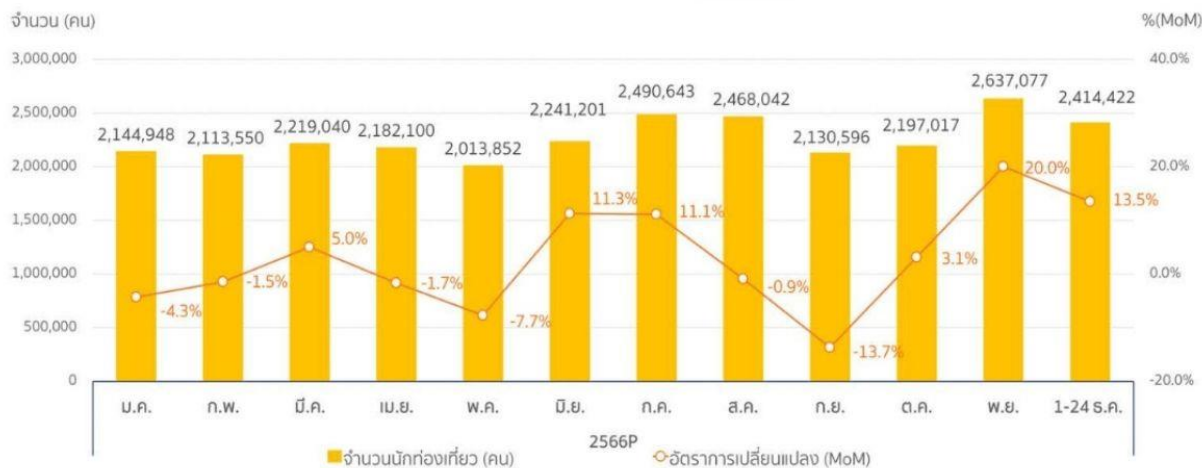
- ด้านการใช้จ่าย : การอุปโภคบริโภคภาคเอกชนขยายตัวในเกณฑ์สูง การลงทุนภาคเอกชนขยายตัวต่อเนื่อง ส่วนการส่งออกสินค้า การอุปโภคและการลงทุนภาครัฐปรับตัวลดลงต่อเนื่อง
- ด้านการผลิต : สาขาที่พักแรมและบริการด้านอาหาร และสาขาการขนส่งและสถานที่เก็บสินค้าขยายตัวในเกณฑ์สูง สาขาเกษตรกรรม สาขาการขายส่งและการขายปลีกฯ และสาขาการก่อสร้างขยายตัว ส่วนสาขาการผลิตสินค้าอุตสาหกรรมลดลงต่อเนื่อง

ระดับของสินค้าคงคลังในปี 2566 ลดลงอย่างต่อเนื่องเมื่อเปรียบเทียบกับปีก่อน



จำนวนนักท่องเที่ยวชาวจีนฟื้นตัวได้ช้ากว่าที่เคยคาดหวังเอาไว้

จำนวนนักท่องเที่ยวสะสม 1 มกราคม - 24 ธันวาคม 2566^p



จำนวนนักท่องเที่ยวสะสม
(1 ม.ค. - 24 ธ.ค. 2566p)

27,252,488 คน

156% (YOY)

จำนวนนักท่องเที่ยวสูงสุด 5 อันดับแรก

- มาเลเซีย 4,439,480 คน
- จีน 3,418,732 คน
- เกาหลีใต้ 1,616,858 คน
- อินเดีย 1,587,090 คน
- รัสเซีย 1,428,985 คน

ปัจจัยที่สำคัญในช่วงสัปดาห์ที่ผ่านมา

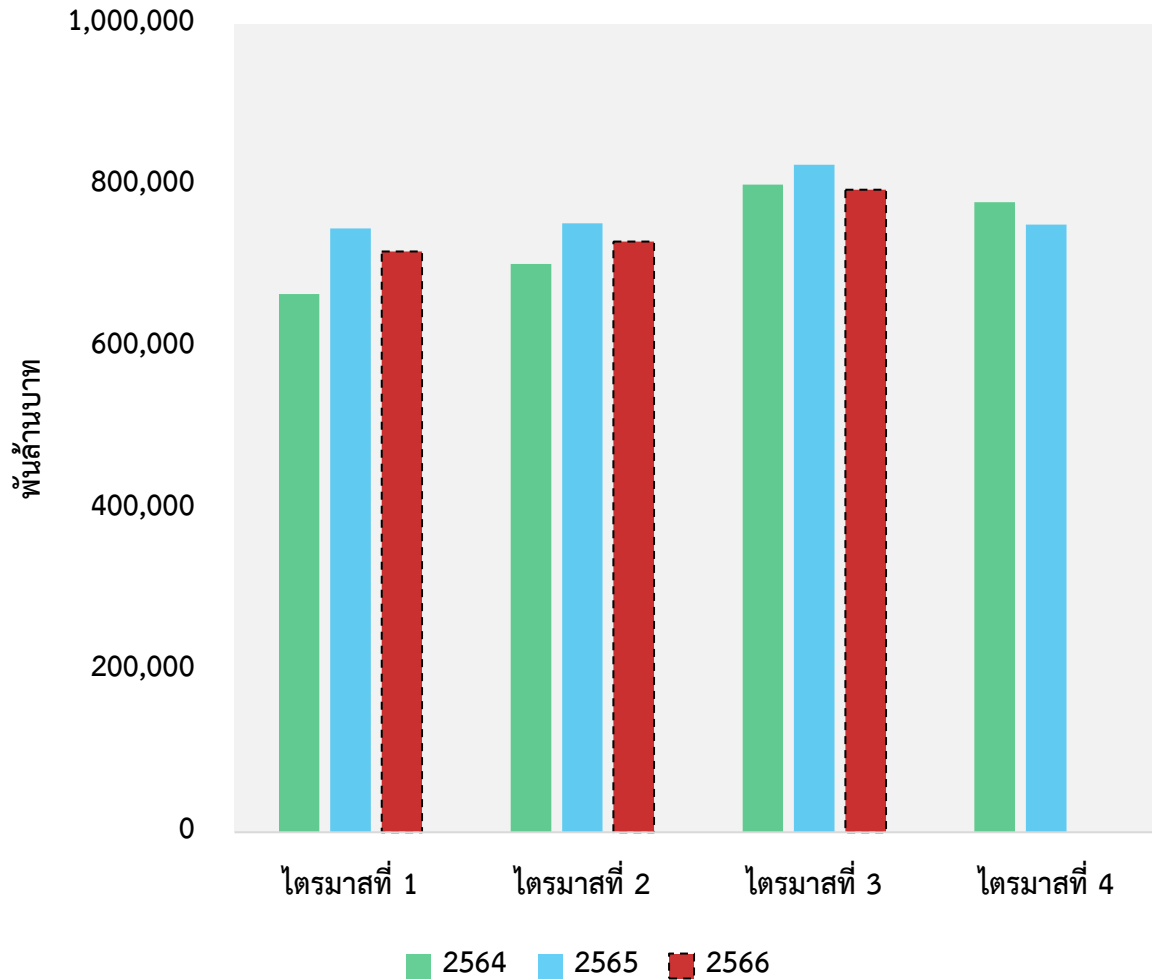
(+) การมีวันหยุดต่อเนื่องในวันคริสต์มาส

(+) การเดินทางในช่วง Winter Holiday ช่วงสิ้นปีของภูมิภาคยุโรป

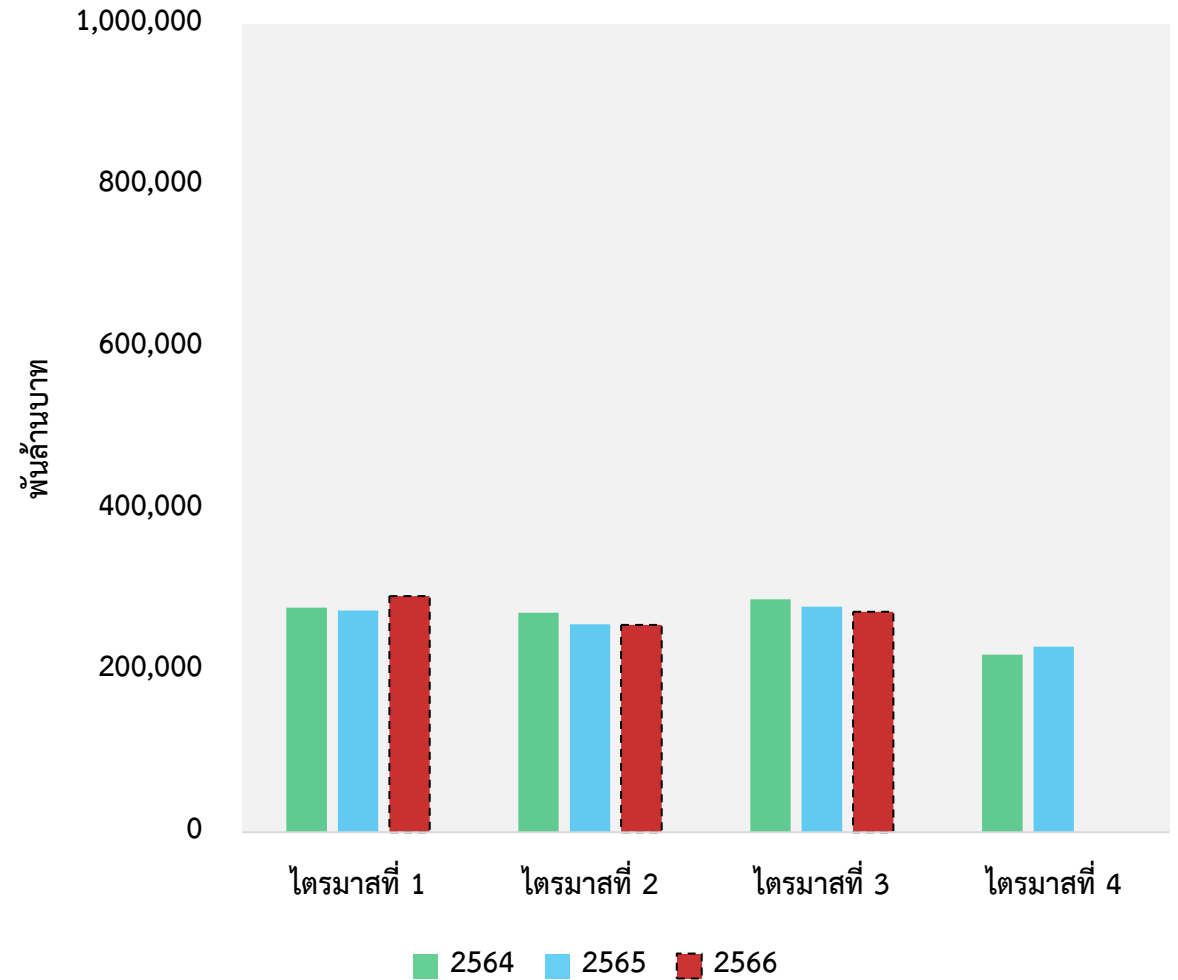
ที่มา : กลุ่มสถิติ ดัชนีเศรษฐกิจและสารสนเทศการท่องเที่ยวและกีฬา กองเศรษฐกิจการท่องเที่ยวและกีฬา ข้อมูล ณ วันที่ 26 ธันวาคม 2566

แรงขับเคลื่อนทางการคลังมีแนวโน้มลดลง

การใช้จ่ายเพื่อการอุปโภคบริโภคภาครัฐบาล

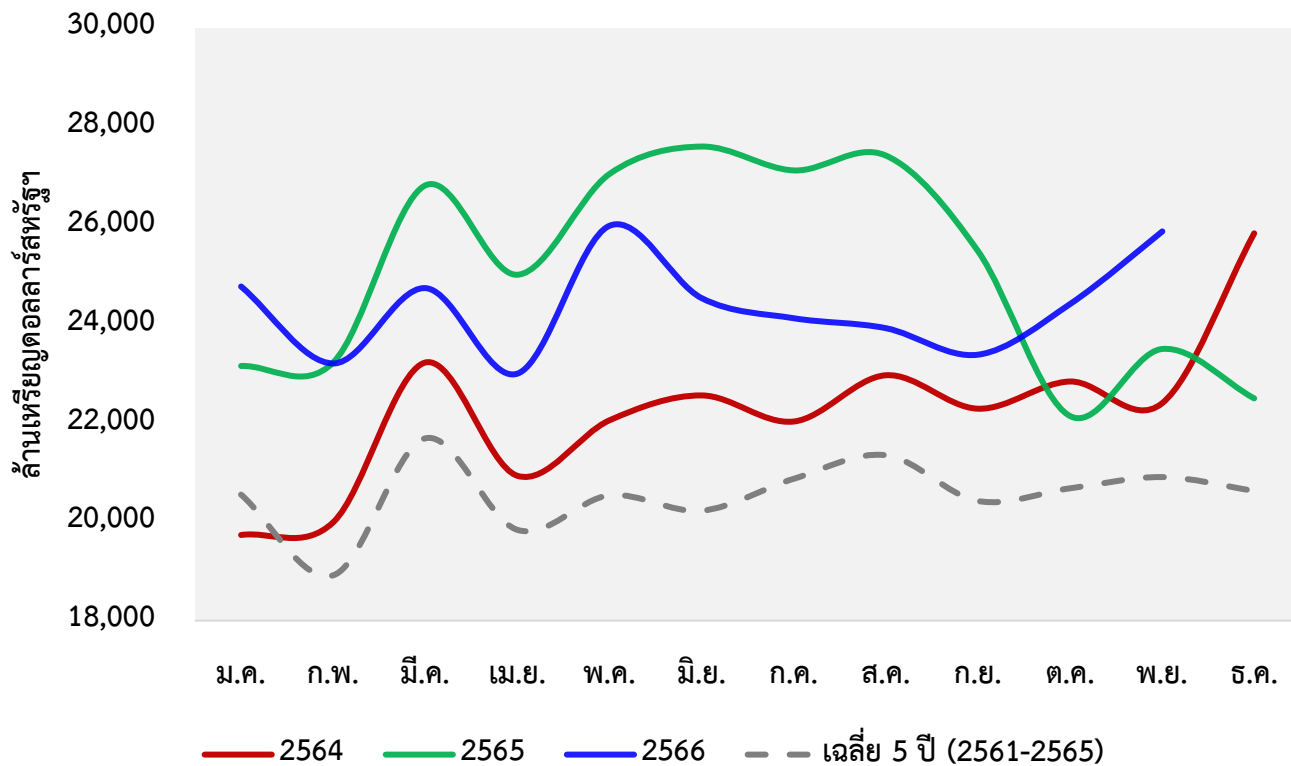


การลงทุนภาครัฐ



การนำเข้าสินค้ากลับมาเร่งตัว

การนำเข้าสินค้า



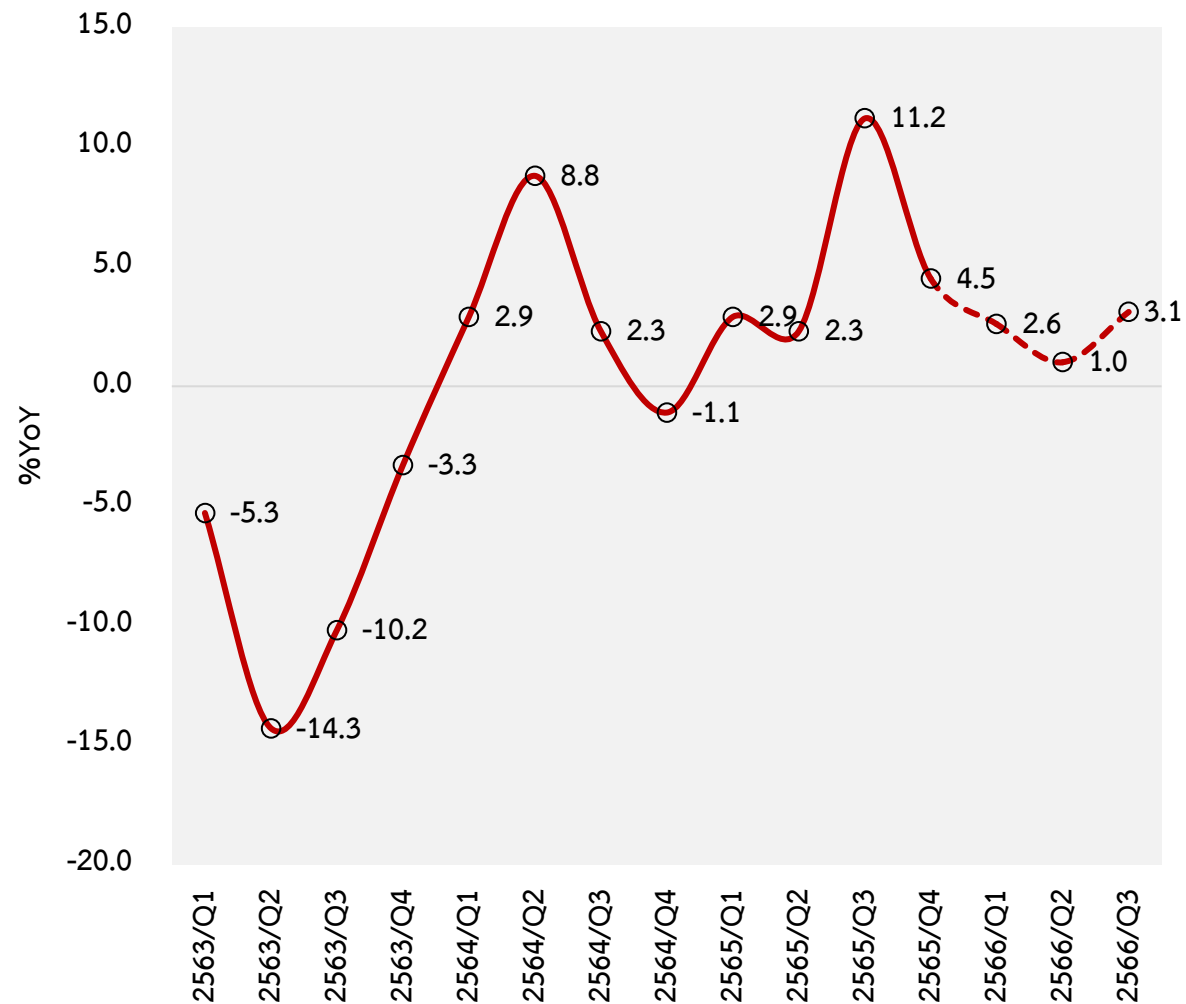
ปี	มูลค่ารวม (ล้านบาท)	มูลค่าเฉลี่ย (ล้านบาท/เดือน)	สถิติ 5 ปีย้อนหลัง Max = 25,085.8 Min = 17,179.7 Avg. = 20,975.5
2561	248,201.1	20,683.4	
2562	236,259.9	19,688.3	
2563	206,156.4	17,179.7	
2564	266,882.2	22,240.2	
2565	301,029.8	25,085.8	
2566 (11M)	267,935.5	24,357.8	

การใช้จ่ายของภาคเอกชนยังขยายตัวอยู่ในเกณฑ์ดี

การใช้จ่ายเพื่อการอุปโภคบริโภคภาคเอกชน

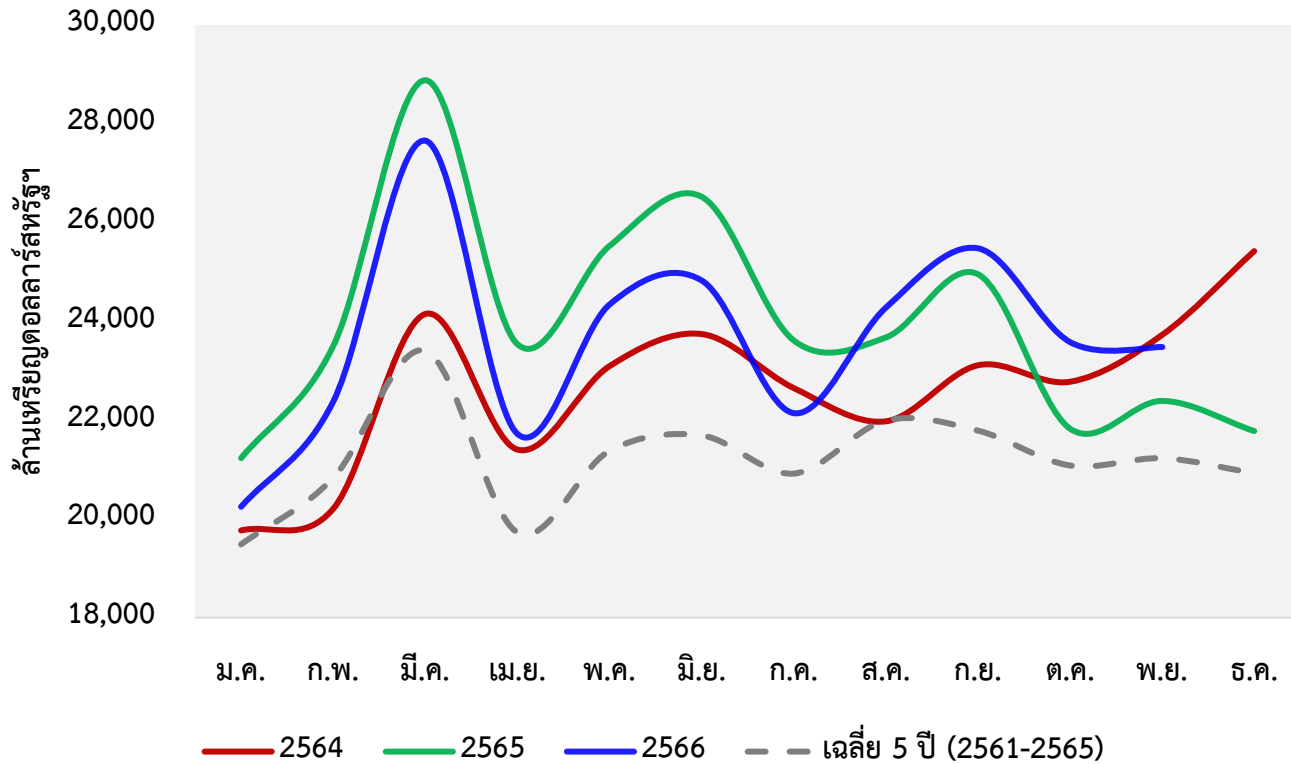


การลงทุนภาคเอกชน



การส่งออกสินค้ากลับมาขายตัวได้อีกครั้ง

การส่งออกสินค้า



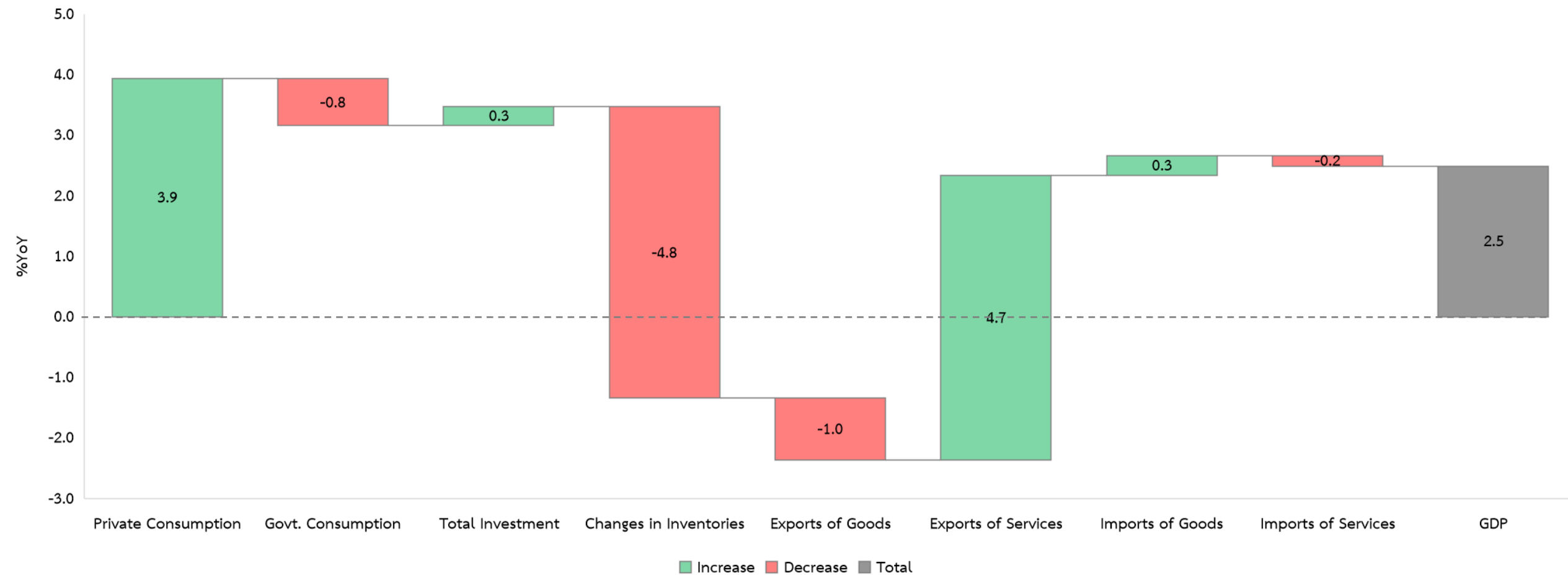
ปี	มูลค่ารวม (ล้านบาท)	มูลค่าเฉลี่ย (ล้านบาท/เดือน)	สถิติ 5 ปีย้อนหลัง Max = 23,952.1 Min = 19,302.8 Avg. = 21,504.8
2561	252,957.0	21,079.7	
2562	246,268.8	20,522.4	
2563	231,634.1	19,302.8	
2564	272,006.1	22,667.2	
2565	287,424.9	23,952.1	
2566 (11M)	261,770.3	23,797.3	

ตารางสรุปประมาณการ GDP ด้านรายจ่ายในปี 2566

เครื่องบ่งชี้ทางเศรษฐกิจ	หน่วย	2563	2564	2565	2566F	
					(ณ ก.ย. 66)	(ณ ม.ค. 67)
ผลิตภัณฑ์มวลรวมในประเทศ (GDP)	%YoY	-6.1	1.5	2.6	3.0	2.5
GDP ณ ราคาประจำปี (Nominal GDP)	ล้านล้านบาท	15.66	16.17	17.37	18.34	18.18
- GDP ภาคเกษตร	%YoY	-3.3	2.3	2.4	2.6	2.1
- GDP นอกภาคเกษตร	%YoY	-6.4	1.5	2.6	3.0	2.5
การอุปโภคบริโภคของภาคเอกชน	%YoY	-0.8	0.6	6.3	5.8	7.1
การอุปโภคบริโภคของรัฐบาล	%YoY	1.4	3.7	0.2	-2.8	-4.3
การลงทุนรวม	%YoY	-4.8	3.1	2.3	1.6	1.3
- การลงทุนของภาคเอกชน	%YoY	-8.1	3.0	5.1	1.5	2.1
- การลงทุนของภาครัฐ	%YoY	5.1	3.4	-4.9	1.8	-0.9
การส่งออกสินค้าในรูปดอลลาร์สหรัฐฯ	%YoY	-6.5	19.2	5.5	-2.0	-0.9
การนำเข้าสินค้าในรูปดอลลาร์สหรัฐฯ	%YoY	-13.6	27.7	15.3	-2.5	-2.3
รายได้จากนักท่องเที่ยวต่างชาติ	ล้านบาท	332,013.0	21,395.0	589,833.0	1,218,000.0	1,176,000.0
อัตราเงินเฟ้อทั่วไป	%YoY	-0.8	1.2	6.1	1.8	1.3
อัตราการว่างงาน	%	1.69	1.93	1.32	1.02	0.98
สัดส่วนหนี้สินภาคครัวเรือนต่อจีดีพี	% ต่อ GDP	94.2	94.7	91.4	89.5	89.8

Contribution ของแต่ละองค์ประกอบต่อการขยายตัวของ GDP ด้านรายจ่ายในปี 2566

Contribution to GDP Growth in 2023



ที่มา: คำนวณโดยศูนย์พยากรณ์เศรษฐกิจและธุรกิจ ม.หอการค้าไทย

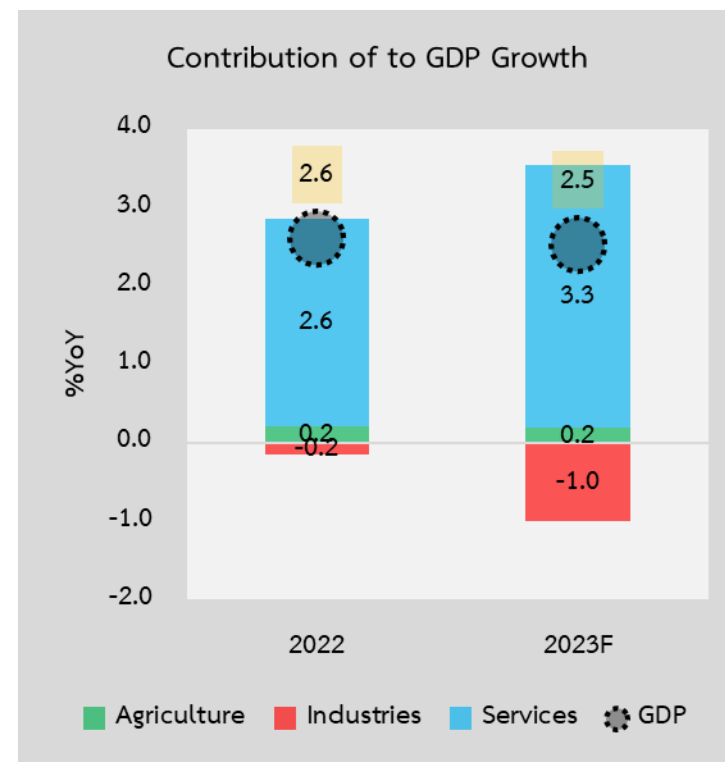
ตารางสรุปข้อสมมติประกอบการประมาณการเศรษฐกิจมหภาคในปี 2566

ตัวแปรภายนอก/ตัวแปรนโยบาย	หน่วย	2562	2563	2564	2565	2566F	
						(ณ ก.ย. 66)	(ณ ม.ค. 67)
ปริมาณการค้าโลก	%YoY	1.2	-7.8	10.9	5.1	2.2	0.9
เศรษฐกิจโลก	%YoY	2.8	-2.8	6.3	3.5	3.1	3.0
จำนวนนักท่องเที่ยวต่างชาติ	ล้านคน	39.8	6.7	0.4	11.1	29.0 (28.0-30.0)	28.0 (27.5-28.5)
อัตราแลกเปลี่ยน	บาทต่อดอลลาร์ สหรัฐฯ	31.00	31.30	32.00	35.07	35.00 (34.5-35.5)	35.00 (34.75-35.25)
ราคาน้ำมันดิบตลาดดูไบ	ดอลลาร์สหรัฐฯ ต่อ บาร์เรล	63.2	42.2	68.8	97.1	85.0 (80.0-90.0)	82.5 (77.5-87.5)
รายจ่ายภาคสาธารณสุข	ล้านล้านบาท	3.69	3.80	4.01	4.12	4.04	3.98
อัตราดอกเบี้ยนโยบายของประเทศไทย	ร้อยละต่อปี	1.58	0.65	0.50	0.50-1.25	1.50-2.50	1.50-2.50
อัตราดอกเบี้ยนโยบายของสหรัฐฯ	ร้อยละต่อปี	2.14	0.38	0.25	0.25-4.50	4.50-5.75	4.50-5.50

ตารางสรุปประมาณการ GDP ด้านการผลิตในปี 2566

เครื่องบ่งชี้ทางเศรษฐกิจ	หน่วย	2563	2564	2565	2566F	
					(ณ ก.ย. 66)	(ณ ม.ค. 67)
ผลิตภัณฑ์มวลรวมในประเทศ (GDP)	%YoY	-6.1	1.5	2.6	3.0	2.5
- GDP ภาคเกษตร	%YoY	-3.3	2.3	2.4	2.6	2.1
- GDP นอกภาคเกษตร	%YoY	-6.4	1.5	2.6	3.0	2.5
+ GDP ภาคอุตสาหกรรม	%YoY	-5.9	3.8	-0.5	-2.4	-3.1
+ GDP ภาคบริการ	%YoY	-6.6	0.4	4.3	6.0	5.7

ที่มา: คำานวนโดยศูนย์พยากรณ์เศรษฐกิจและธุรกิจ ม.หอการค้าไทย



ประมาณการเศรษฐกิจมหภาคในปี 2567 (ณ ม.ค. 67)

ปัจจัยสนับสนุนต่อเศรษฐกิจไทยในปี 2567



การฟื้นตัวอย่าง
ชัดเจนของภาค
การท่องเที่ยว



การบริโภคของ
ภาคเอกชนยังคง
มีการขยายตัว
อยู่ในเกณฑ์ดี



การลงทุนของ
ภาคเอกชนมี
แนวโน้มฟื้นตัว
ได้ดี



การกลับมา
ขยายตัวของการ
ส่งออกสินค้า



อัตราเงินเฟ้อ
เริ่มมีสัญญาณ
ชะลอตัว



มาตรการทาง
เศรษฐกิจของ
รัฐบาลชุดใหม่

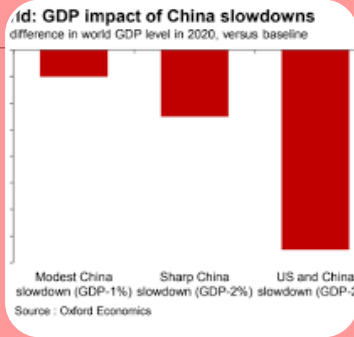
ข้อจำกัดและปัจจัยเสี่ยงต่อเศรษฐกิจไทยในปี 2567



ความขัดแย้งทางภูมิรัฐศาสตร์มีแนวโน้มขยายขอบเขตมากขึ้น



เศรษฐกิจโลกมีแนวโน้มขยายตัวด้วยอัตราที่ชะลอลง



การฟื้นตัวของเศรษฐกิจจีนยังคงมีข้อจำกัดจากปัญหาเชิงโครงสร้าง



ภาระหนี้สินภาคครัวเรือนและภาคธุรกิจที่ยังสูงกดดันการบริโภคและการลงทุน



ปัญหาภัยแล้งมีแนวโน้มรุนแรงมากกว่าปีก่อน



หุ้นกู้ที่ครบกำหนดปริมาณมากอาจกดดันให้ บจ.ขนาดกลาง-เล็ก เสี่ยงล้มละลาย

ตารางสรุปข้อสมมติประกอบการประมาณการเศรษฐกิจมหภาคในปี 2567

ตัวแปรภายนอก/ตัวแปรนโยบาย	หน่วย	2562	2563	2564	2565	2566F	2567F
						(ณ ม.ค. 67)	(ณ ม.ค. 67)
ปริมาณการค้าโลก	%YoY	1.2	-7.8	10.9	5.1	0.9	3.5
เศรษฐกิจโลก	%YoY	2.8	-2.8	6.3	3.5	3.0	2.9
จำนวนนักท่องเที่ยวต่างชาติ	ล้านคน	39.8	6.7	0.4	11.1	28.0 (27.5-28.5)	35.0 (32.5-37.5)
อัตราแลกเปลี่ยน	บาทต่อดอลลาร์ สหรัฐฯ	31.00	31.30	32.00	35.07	35.00 (34.75-35.25)	34.0 (33.0-35.0)
ราคาน้ำมันดิบตลาดดูไบ	ดอลลาร์สหรัฐฯ ต่อ บาร์เรล	63.2	42.2	68.8	97.1	82.5 (77.5-87.5)	85.0 (75.0-95.0)
รายจ่ายภาคสาธารณสุข	ล้านล้านบาท	3.69	3.80	4.01	4.12	3.98	4.13
อัตราดอกเบี้ยนโยบายของประเทศไทย	ร้อยละต่อปี	1.58	0.65	0.50	0.50-1.25	1.50-2.50	2.00-2.50
อัตราดอกเบี้ยนโยบายของสหรัฐฯ	ร้อยละต่อปี	2.14	0.38	0.25	0.25-4.50	4.50-5.50	4.75-5.50

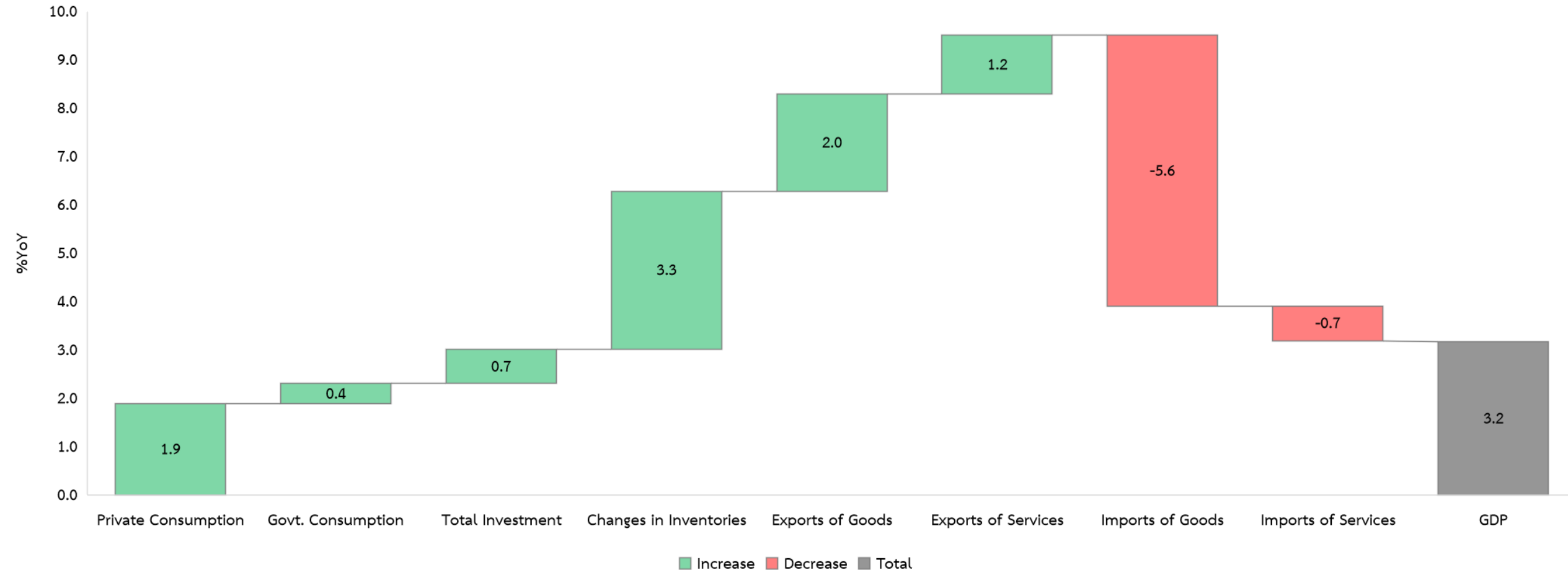
ตารางสรุปประมาณการ GDP ด้านรายจ่ายในปี 2567

เครื่องบ่งชี้ทางเศรษฐกิจ	หน่วย	2563	2564	2565	2566F	2567F*
					(ณ ม.ค. 67)	(ณ ม.ค. 67)
ผลิตภัณฑ์มวลรวมในประเทศ (GDP)	%YoY	-6.1	1.5	2.6	2.5	3.2
GDP ณ ราคาประจำปี (Nominal GDP)	ล้านล้านบาท	15.66	16.17	17.37	18.18	19.15
- GDP ภาคเกษตร	%YoY	-3.3	2.3	2.4	2.1	1.8
- GDP นอกภาคเกษตร	%YoY	-6.4	1.5	2.6	2.5	3.3
การอุปโภคบริโภคของภาคเอกชน	%YoY	-0.8	0.6	6.3	7.1	3.2
การอุปโภคบริโภคของรัฐบาล	%YoY	1.4	3.7	0.2	-4.3	2.5
การลงทุนรวม	%YoY	-4.8	3.1	2.3	1.3	3.0
- การลงทุนของภาคเอกชน	%YoY	-8.1	3.0	5.1	2.1	3.4
- การลงทุนของภาครัฐ	%YoY	5.1	3.4	-4.9	-0.9	1.7
การส่งออกสินค้าในรูปดอลลาร์สหรัฐฯ	%YoY	-6.5	19.2	5.5	-0.9	3.0
การนำเข้าสินค้าในรูปดอลลาร์สหรัฐฯ	%YoY	-13.6	27.7	15.3	-2.3	3.8
รายได้จากนักท่องเที่ยวต่างชาติ	ล้านบาท	332,013.0	21,395.0	589,833.0	1,176,000.0	1,487,500.0
อัตราเงินเฟ้อทั่วไป	%YoY	-0.8	1.2	6.1	1.3	2.0
อัตราการว่างงาน	%	1.69	1.93	1.32	0.98	0.90
สัดส่วนหนี้สินภาคครัวเรือนต่อจีดีพี	% ต่อ GDP	94.2	94.7	91.4	89.8	87.8

ที่มา: คำนวณโดยศูนย์พยากรณ์เศรษฐกิจและธุรกิจ ม.หอการค้าไทย, หมายเหตุ: *ยังไม่รวมผลของโครงการ Digital Wallet ©2567 ศูนย์พยากรณ์เศรษฐกิจและธุรกิจ มหาวิทยาลัยหอการค้าไทย

Contribution ของแต่ละองค์ประกอบต่อการขยายตัวของ GDP ด้านรายจ่ายในปี 2567*

Contribution to GDP Growth in 2024

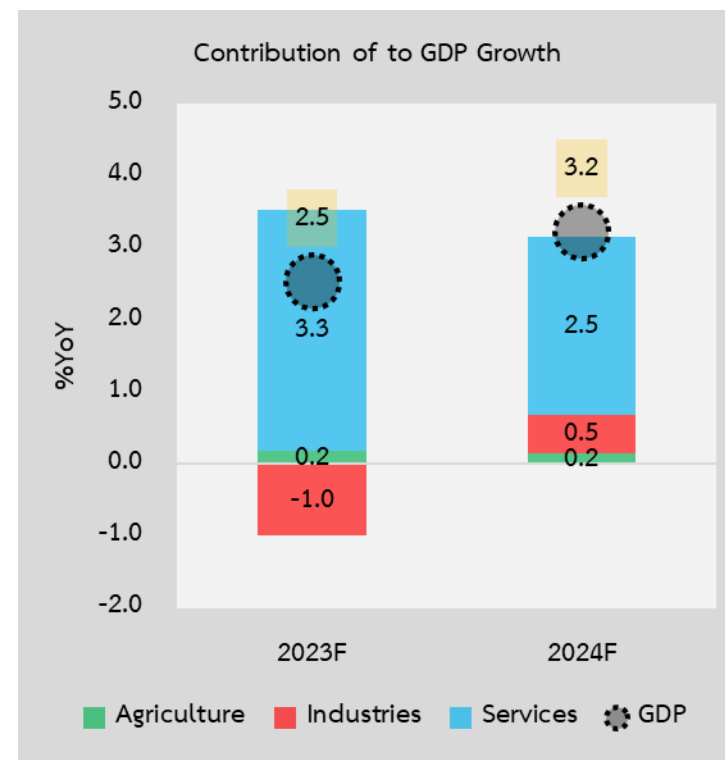


ที่มา: คำนวณโดยศูนย์พยากรณ์เศรษฐกิจและธุรกิจ ม.หอการค้าไทย, หมายเหตุ: *ยังไม่รวมผลของโครงการ Digital Wallet

ตารางสรุปประมาณการ GDP ด้านการผลิตในปี 2567

เครื่องบ่งชี้ทางเศรษฐกิจ	หน่วย	2563	2564	2565	2566F	2567F*
					(ณ ม.ค. 67)	(ณ ม.ค. 67)
ผลิตภัณฑ์มวลรวมในประเทศ (GDP)	%YoY	-6.1	1.5	2.6	2.5	3.2
- GDP ภาคเกษตร	%YoY	-3.3	2.3	2.4	2.1	1.8
- GDP นอกภาคเกษตร	%YoY	-6.4	1.5	2.6	2.5	3.3
+ GDP ภาคอุตสาหกรรม	%YoY	-5.9	3.8	-0.5	-3.1	1.8
+ GDP ภาคบริการ	%YoY	-6.6	0.4	4.3	5.7	4.0

ที่มา: คำนวนโดยศูนย์พยากรณ์เศรษฐกิจและธุรกิจ ม.หอการค้าไทย, หมายเหตุ: *ยังไม่รวมผลของโครงการ Digital Wallet



สรุปรายละเอียดของโครงการ "Easy E-Receipt 2567" (e-Refund เดิม)

IAM

เงื่อนไข Easy E-Receipt

**ซื้อสินค้า-บริการตั้งแต่
1 มกราคม - 15 กุมภาพันธ์ 2567**

**ใช้ลดหย่อนภาษี ปี 67 (ยื่นแบบต้นปี 68)
นำค่าใช้จ่ายไปรับสิทธิได้สูงสุด 50,000 บาท**

**ต้องเป็นสินค้า-บริการ จากร้านที่ออก
ใบกำกับภาษีอิเล็กทรอนิกส์
ผ่านระบบ e-Tax Invoice & e-Receipt
ของกรมสรรพากร เท่านั้น**



ข้อมูล ณ วันที่ 7 ส.ค. 2566

IAM

เงื่อนไข Easy E-Receipt

✓ สินค้า-บริการ ที่เข้าร่วม

สินค้าและบริการ
ทั่วไปที่เสียภาษี VAT

** ใช้ใบกำกับภาษีอิเล็กทรอนิกส์
เป็นหลักฐานยื่นลดหย่อน

และ

สินค้าไม่เสียภาษี VAT แต่ได้รับการยกเว้น

- หนังสือ หนังสือพิมพ์ นิตยสาร
- E-BOOK
- สินค้า OTOP

** ใช้ใบรับอิเล็กทรอนิกส์
เป็นหลักฐานยื่นลดหย่อน

✗ สินค้า-บริการ ที่ไม่เข้าร่วม

- สุรา เบียร์ และไวน์
- ยาสูบ
- รถยนต์ รถจักรยานยนต์ และเรือ
- ค่าน้ำมันและก๊าซสำหรับเติมยานพาหนะ
- ค่าสาธารณูปโภค ค่าน้ำประปา
- ค่าไฟฟ้า ค่าบริการสัญญาณโทรศัพท์ ค่าบริการสัญญาณอินเทอร์เน็ต ค่าบริการสำหรับบริการที่มีข้อตกลงการให้บริการระยะยาว ซึ่งเริ่มต้นก่อน 1 ม.ค. 67 หรือสิ้นสุดหลัง 15 ก.พ. 67 แม้ว่า จะจ่ายค่าบริการ ระหว่าง 1 ม.ค. 67 ถึง 15 ก.พ. 67 ก็ตาม
- ค่าเบี้ยประกันวินาศภัย

ข้อมูล ณ วันที่ 7 ส.ค. 2566

ที่มา: IAM Consulting

การประเมินผลกระทบของโครงการ "Easy E-Receipt 2567" ที่มีต่อเศรษฐกิจ ในปี 2567

ลำดับ	สาขาเศรษฐกิจ	เม็ดเงินที่หมุนเวียนในระบบ (ล้านบาท)	มูลค่าของ GDP (ล้านบาท)	อัตราการเปลี่ยนแปลงของ GDP (%)
1	สาขาการขนส่งและการขายปลีก	18,455	14,712	0.0806
2	สาขาการผลิตอุตสาหกรรม	13,714	3,683	0.0202
3	สาขาโรงแรมและร้านอาหาร	6,458	2,141	0.0117
4	สาขาการเงินและการประกันภัย	2,450	1,724	0.0094
5	สาขาเกษตรกรรม ป่าไม้ และประมง	2,703	1,568	0.0086
6	สาขาบริการอื่นๆ	2,355	1,411	0.0077
7	สาขาการทำเหมืองแร่	2,232	1,378	0.0075
8	สาขาการผลิตไฟฟ้าและประปา	2,924	1,028	0.0056
9	สาขาการขนส่ง	1,601	556	0.0030
10	สาขาอสังหาริมทรัพย์	673	531	0.0029
11	สาขาการสื่อสาร	599	374	0.0021
12	สาขาการก่อสร้าง	105	26	0.0001
13	ภาคครัวเรือน	8,131	0	0.0000
รวมทั้งสิ้น		62,400	29,131	0.1596

ที่มา: คำนวณโดยศูนย์พยากรณ์เศรษฐกิจและธุรกิจ ม.หอการค้าไทย

ข้อสมมติประกอบการวิเคราะห์สถานการณ์ในปี 2567

กรณีที่ย่ำแย่กว่า (Worse Case)

สงครามอิสราเอล-ฮามาส
ยืดเยื้อทำให้เศรษฐกิจโลก
ซึ่มตัวลง, วิกฤติในทะเลแดง
มีผลกดดันการส่งออกสินค้า
จากไทยไปยังตลาด EU &
UK และมีผลทำให้ต้นทุนใน
การนำเข้าน้ำมันดิบสูงขึ้น

กรณีฐาน ณ ม.ค. 67 (Base Case: Jan-24)

เศรษฐกิจโลกฟื้นตัวแบบ
ค่อยเป็นค่อยไป, ธนาคาร
กลางของประเทศใหญ่เริ่ม
ผ่อนคลายนโยบายการเงิน,
จำนวนนักท่องเที่ยว ตปท.
ยังคงขยายตัวได้ต่อเนื่อง &
สถานการณ์ทางการเมือง
ภายในประเทศยังคงค่อนข้าง
มีเสถียรภาพ

กรณีที่ดีกว่า (Better Case)

กรณีฐาน + DW1

- มีผู้ได้รับสิทธิเพียง 90% ที่เข้าร่วมโครงการ Digital Wallet
- 80% ของผู้เข้าร่วมโครงการฯ ใช้จ่ายเงินตามสิทธิครบทั้งจำนวนภายในเวลาที่กำหนด
- ใช้ งบประมาณ. ~400,000 ลบ.

กรณีที่ดีที่สุด (Best Case)

กรณีฐาน + DW2

- ผู้ได้รับสิทธิทุกคนได้ใช้จ่ายเงินตามสิทธิครบทั้งจำนวนภายในเวลาที่กำหนด
- ใช้ งบประมาณ. ~500,000 ลบ.

ผลการวิเคราะห์สถานการณ์สำหรับเศรษฐกิจมหภาคในปี 2567

เครื่องบ่งชี้ทางเศรษฐกิจ	หน่วย	กรณีที่แย่กว่า (Worse Case)	กรณีฐาน (Base Case)	กรณีที่ดีกว่า (Better Case)	กรณีที่ดีที่สุด (Best Case)
ผลิตภัณฑ์มวลรวมในประเทศ (GDP)	%YoY	2.2	3.2	4.2	4.5
GDP ณ ราคาประจำปี (Nominal GDP)	ล้านล้านบาท	18.96	19.15	19.33	19.39
- GDP ภาคเกษตร	%YoY	1.4	1.8	2.1	2.1
- GDP นอกภาคเกษตร	%YoY	2.2	3.3	4.3	4.6
การอุปโภคบริโภคของภาคเอกชน	%YoY	3.0	3.2	5.3	5.9
การอุปโภคบริโภคของรัฐบาล	%YoY	2.5	2.5	2.5	2.5
การลงทุนรวม	%YoY	2.6	3.0	3.4	3.5
- การลงทุนของภาคเอกชน	%YoY	2.9	3.4	3.9	4.1
- การลงทุนของภาครัฐ	%YoY	1.7	1.7	1.7	1.7
การส่งออกสินค้าในรูปดอลลาร์สหรัฐฯ	%YoY	1.9	3.0	3.0	3.0
การนำเข้าสินค้าในรูปดอลลาร์สหรัฐฯ	%YoY	4.0	3.8	4.3	4.5
รายได้จากนักท่องเที่ยวต่างชาติ	ล้านบาท	1,445,000.0	1,487,500.0	1,487,500.0	1,487,500.0
อัตราเงินเฟ้อทั่วไป	%YoY	2.3	2.0	2.3	2.4
อัตราการว่างงาน	%	0.95	0.90	0.85	0.83
สัดส่วนหนี้สินภาคครัวเรือนต่อจีดีพี	% ต่อ GDP	88.7	87.8	87.0	86.8