

Malaysia

มาเลเซีย



ข้อมูลทั่วไป

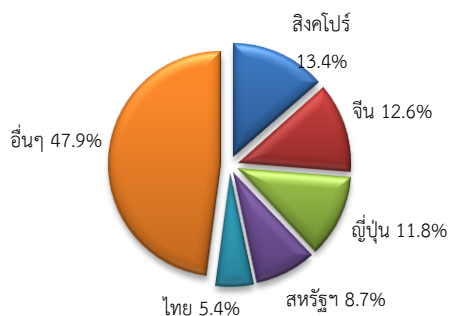
เมืองหลวง	กรุงกัวลาลัมเปอร์ (Kuala Lumpur)
พื้นที่	329,758 ตารางกิโลเมตร
ประชากร	ประมาณ 30.5 ล้านคน (ปี 2557)
ภาษาราชการ	ภาษามาเลเซีย
สกุลเงิน	ริงกิต (Ringgit หรือ MYR)
อัตราแลกเปลี่ยน	1 ริงกิต เท่ากับ 10.0090 บาท (กุมภาพันธ์ 2557)
จุดแข็ง	มีนโยบายและยุทธศาสตร์ในการพัฒนาเศรษฐกิจที่ชัดเจน แรงงานคุณภาพดี และมีความเชี่ยวชาญด้านการผลิตที่ใช้เทคโนโลยีขั้นสูง

เครื่องชี้วัดเศรษฐกิจ	2550	2551	2552	2553	2554	2555	2556	2557F
GDP (US\$bn) (current prices):	193.6	231.1	202.3	247.5	289.0	304.7	312.4	324.5
Real GDP Growth (%):	6.5	4.8	-1.5	7.4	5.1	5.6	4.3	5.0
GDP per capita (US\$):	7,122	8,390	7,203	8,659	9,979	10,345	10,429	10,652
Current account balance (US\$m):	29,736	39,439	31,420	27,067	33,474	18,566	10,895	11,766
Current account balance (% GDP):	15.9	17.7	16.5	10.9	11.6	6.1	3.0	3.0
Inflation (% change YOY):	2.0	5.4	0.6	1.7	3.2	1.7	2.2	3.0
Unemployment rate (%)	3.2	3.3	3.7	3.3	3.1	3.0	3.1	3.0

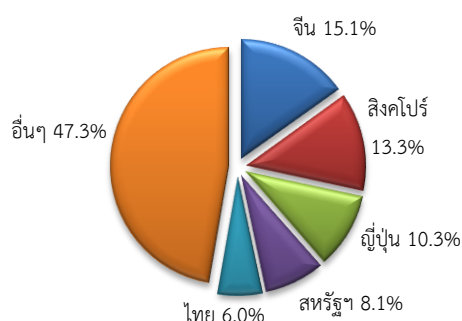
หน่วย: ล้านเหรียญสหรัฐฯ

รายการ	ภาพรวมการค้าระหว่างประเทศของมาเลเซีย						อัตราการขยายตัว (%)				
	50	51	52	53	54	55	51	52	53	54	55
มูลค่าการค้ารวม	323,209	356,449	281,164	363,498	415,943	424,456	10.3	-21.1	29.3	14.4	2.0
มูลค่าการส่งออก	176,216	199,517	157,337	198,752	228,294	227,625	13.2	-21.1	26.3	14.9	-0.3
มูลค่าการนำเข้า	146,993	156,932	123,827	164,746	187,649	196,831	6.8	-21.1	33.0	13.9	4.9
ดุลการค้า	29,223	42,585	33,510	34,006	40,645	30,794	45.7	-21.3	1.5	19.5	-24.2

ตลาดส่งออกสำคัญ



ตลาดนำเข้าสำคัญ



สินค้าส่งออกสำคัญ

1. เครื่องใช้ไฟฟ้า
2. น้ำมัน และก๊าซธรรมชาติ
3. ไม้ และผลิตภัณฑ์
4. น้ำมันปาล์ม
5. ยางพารา

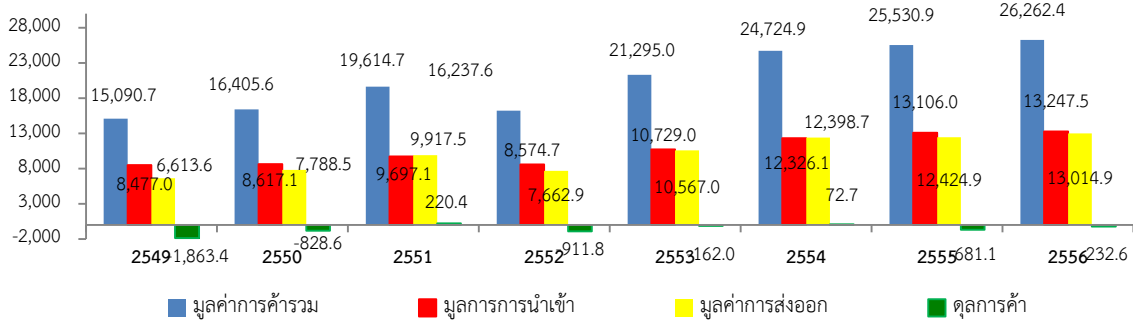
สินค้านำเข้าสำคัญ

1. อิเล็กทรอนิกส์
2. เครื่องจักร
3. ผลิตภัณฑ์ปิโตรเลียม
4. พลาสติก
5. เหล็ก เหล็กกล้าและผลิตภัณฑ์

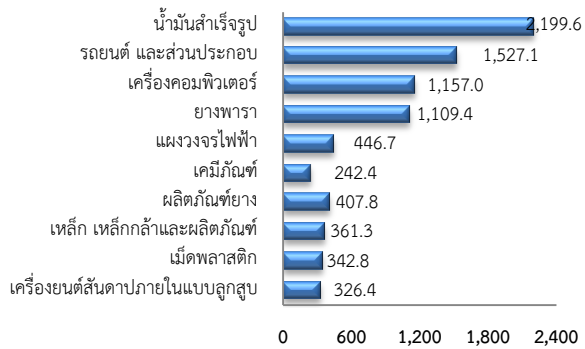
การค้าระหว่างประเทศไทยกับมาเลเซีย

มาเลเซียเป็นคู่ค้าอันดับที่ 1 ของไทยในอาเซียน และเป็นคู่ค้าอันดับที่ 4 ของไทยในโลก

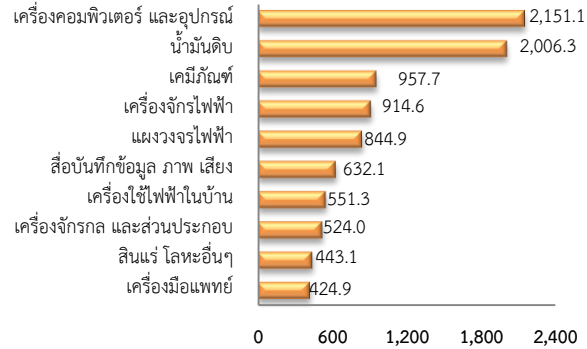
หน่วย: ล้านดอลลาร์สหรัฐ



สินค้าสำคัญที่ไทยส่งออกไปมาเลเซีย



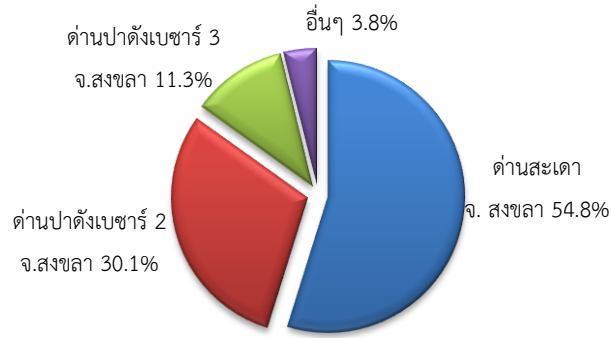
สินค้าสำคัญที่ไทยนำเข้าจากมาเลเซีย



หน่วย: ล้านบาท

รายการ	การค้าชายแดนไทยกับมาเลเซีย						อัตราการขยายตัว (%)				
	50	51	52	53	54	55	51	52	53	54	55
มูลค่าการค้ารวม	370,022	441,822	387,297	497,590	560,655	515,924	19.4	-12.3	28.5	12.7	-8.0
มูลค่าการส่งออก	223,069	272,039	226,893	320,405	379,364	303,020	22.0	-16.6	41.2	18.4	-20.1
มูลค่าการนำเข้า	146,953	169,783	160,405	177,185	181,291	212,904	15.5	-5.5	10.5	2.3	17.4
ดุลการค้า	76,115	102,256	66,488	143,220	198,073	90,116	34.3	-35.0	115.4	38.3	-54.5

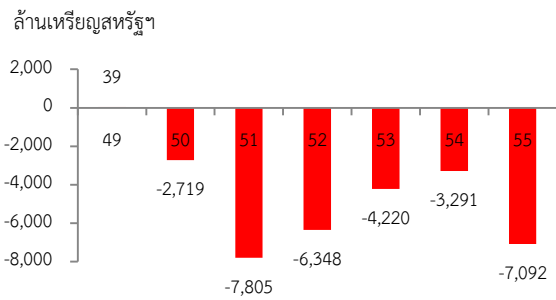
สัดส่วนการค้าชายแดนไทยกับมาเลเซีย



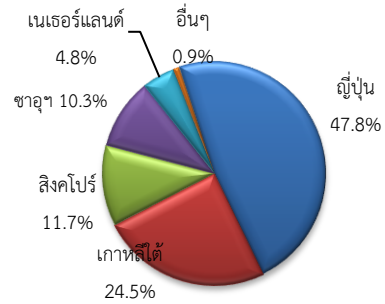
ที่มา: กรมการค้าต่างประเทศ กระทรวงพาณิชย์

การลงทุนจากต่างประเทศในมาเลเซีย

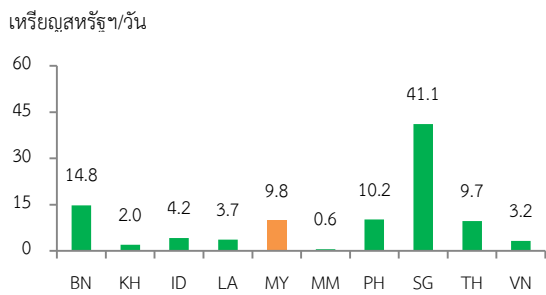
การลงทุนโดยตรงจากต่างประเทศ



ประเทศผู้ลงทุนหลัก



ค่าจ้างแรงงาน



สาขาการลงทุน

ประเภทธุรกิจ	สัดส่วน (%)
ผลิตภัณฑ์ไฟฟ้าและอิเล็กทรอนิกส์	63.4
ผลิตภัณฑ์โลหะ	12.2
เคมีและเคมีภัณฑ์	10.9
อาหาร	8.7
อุปกรณ์การขนส่ง	3.6
อื่นๆ	1.2

โอกาสทางธุรกิจของไทย

- ธุรกิจบริการที่เกี่ยวข้องกับการท่องเที่ยว เช่น ร้านอาหาร โรงแรม สปา เป็นต้น
- ธุรกิจแปรรูปอาหารและสินค้าเกษตร

ข้อควรระวัง

- มีข้อจำกัดเชิงนโยบายที่เอื้อประโยชน์ให้กับธุรกิจเชื้อสายมลายู
- การดำเนินธุรกิจต้องคำนึงถึงหลักศาสนาอย่างเคร่งครัด