

# Republic of Indonesia

## สาธารณรัฐอินโดนีเซีย



### ข้อมูลทั่วไป

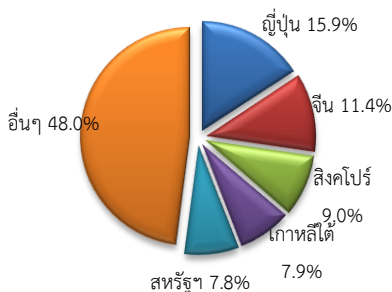
เมืองหลวง	กรุงจาการ์ตา (Jakarta)
พื้นที่	1,904,569 ตารางกิโลเมตร
ประชากร	ประมาณ 251.49 ล้านคน (ปี 2557)
ภาษาราชการ	ภาษาอินโดนีเซีย (Bahasa Indonesia)
สกุลเงิน	รูเปียห์ (Indonesia Rupiah หรือ IDR)
อัตราแลกเปลี่ยน	1,000 รูเปียห์ เท่ากับ 2.9033 บาท (กุมภาพันธ์ 2557)
จุดแข็ง	ขนาดเศรษฐกิจใหญ่ที่สุดในอาเซียน และเป็นประเทศมุสลิมที่ใหญ่ที่สุดในโลก จำนวนวัยแรงงานสูง ต้นทุนการผลิตต่ำ และทรัพยากรธรรมชาติอุดมสมบูรณ์

เครื่องชี้วัดเศรษฐกิจ	2550	2551	2552	2553	2554	2555	2556	2557F
GDP (US\$bn) (current prices):	432.2	510.8	538.8	709.5	846.2	878.5	867.5	863.2
Real GDP Growth (%):	6.3	6.0	4.6	6.0	7.1	7.3	5.7	6.0
GDP per capita (US\$):	1,898	2,211	2,300	2,986	3,511	3,594	3,499	3,432
Current account balance (US\$m):	6,795	126	10,628	5,145	1,685	-24,074	-29,578	-26,815
Current account balance (% GDP):	2.4	0.0	2.0	0.7	0.2	-2.8	-3.4	-2.7
Inflation (% change YOY):	6.4	9.8	4.8	5.1	5.4	4.3	7.2	5.5
Unemployment rate (%)	9.1	8.4	7.9	7.1	6.6	6.1	5.9	5.8

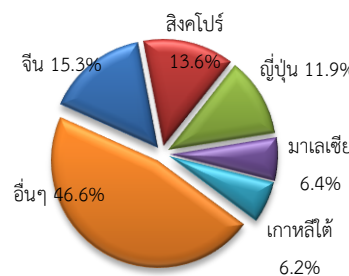
หน่วย: ล้านเหรียญสหรัฐฯ

รายการ	ภาพรวมการค้าระหว่างประเทศของอินโดนีเซีย						อัตราการขยายตัว (%)				
	50	51	52	53	54	55	51	52	53	54	55
มูลค่าการค้ารวม	188,596	266,296	213,478	293,482	380,952	381,753	41.2	-19.8	37.5	29.8	0.2
มูลค่าการส่งออก	114,112	137,022	116,510	157,791	203,501	190,033	20.1	-15.0	35.4	29.0	-6.6
มูลค่าการนำเข้า	74,484	129,274	96,968	135,691	177,451	191,720	73.6	-25.0	39.9	30.8	8.0
ดุลการค้า	39,628	7,748	19,542	22,100	26,050	-1,687	-80.4	152.2	13.1	17.9	-106.5

### ตลาดส่งออกสำคัญ



### ตลาดนำเข้าสำคัญ



### สินค้าส่งออกสำคัญ

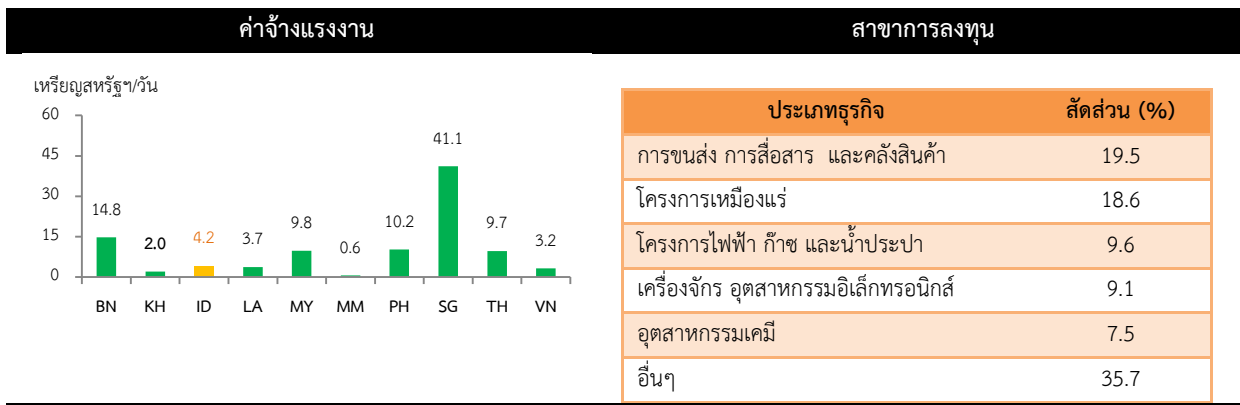
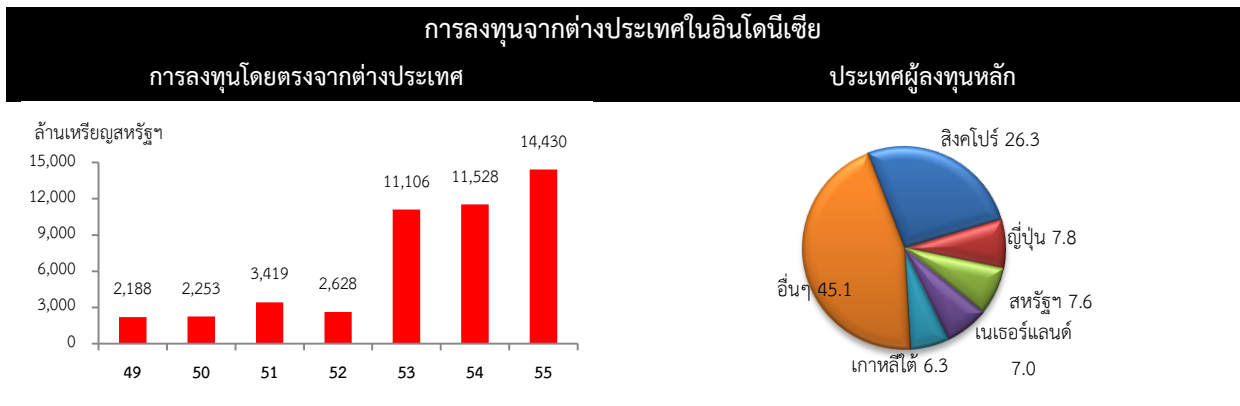
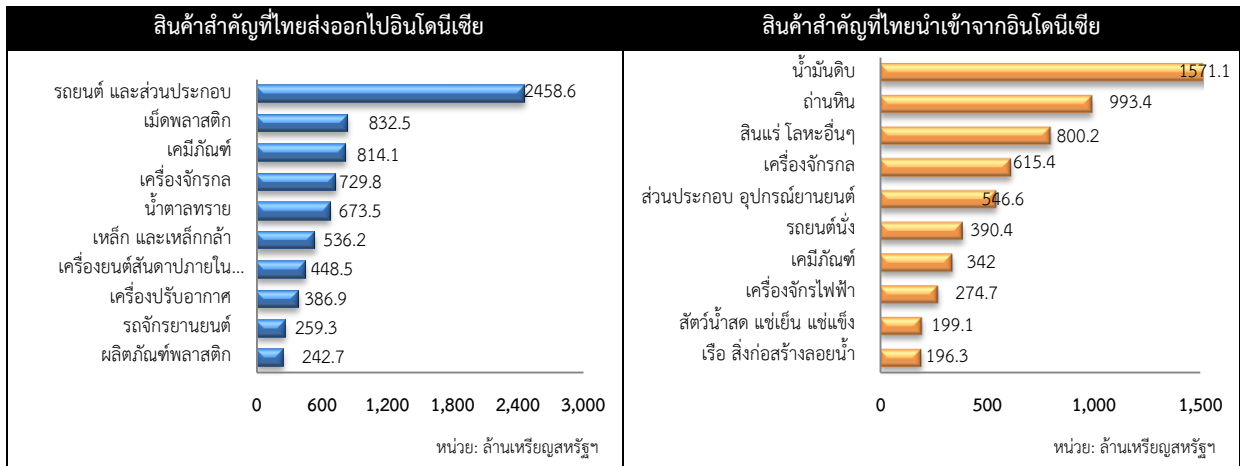
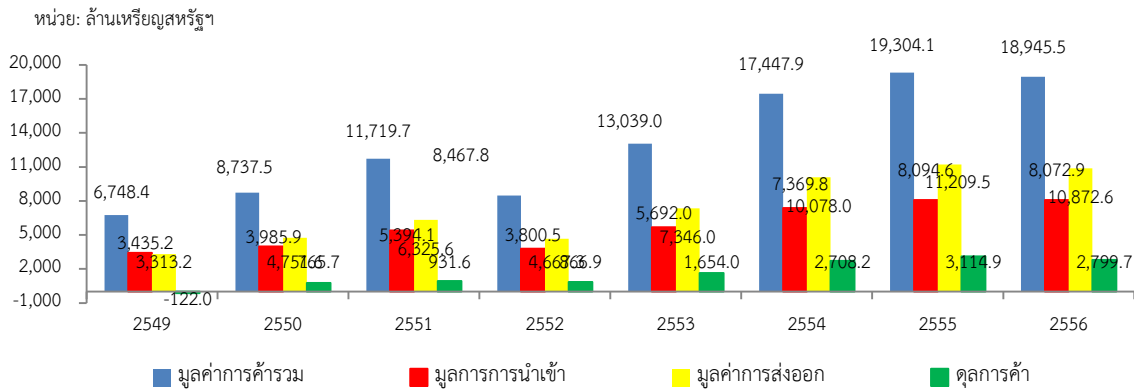
- น้ำมันเชื้อเพลิง
- น้ำมันปรุงอาหาร
- ยางพารา
- ชิ้นส่วนอิเล็กทรอนิกส์
- แร่ธาตุ

### สินค้านำเข้าสำคัญ

- น้ำมันและผลิตภัณฑ์เชื้อเพลิง
- เครื่องจักรกล
- เครื่องใช้ไฟฟ้า ชิ้นส่วนอิเล็กทรอนิกส์
- เหล็กและผลิตภัณฑ์
- ยานพาหนะ

## การค้าระหว่างประเทศไทยกับอินโดนีเซีย

อินโดนีเซียเป็นคู่ค้าอันดับที่ 2 ของไทยในอาเซียน และเป็นคู่ค้าอันดับที่ 5 ของไทยในโลก



- #### โอกาสทางธุรกิจของไทย

  - ธุรกิจผลิตชิ้นส่วนยานยนต์ ประมง อาหารสุขภาพ
  - โครงสร้างพื้นฐาน (ถนน ท่าเรือ สนามบิน)

#### ข้อควรระวัง

  - ขาดแคลนโครงสร้างพื้นฐาน และแรงงานที่มีทักษะ
  - การขนส่งในประเทศยังไม่เชื่อมโยงกันทั้งหมด

