

The Republic of the Philippines

สาธารณรัฐฟิลิปปินส์



ข้อมูลทั่วไป

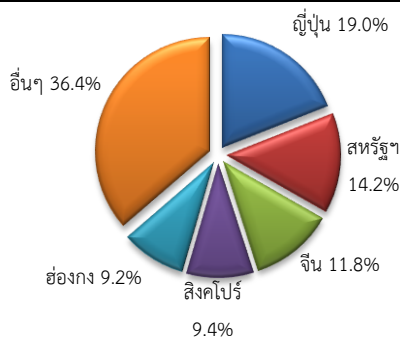
เมืองหลวง	กรุงมะนิลา (Manila)
พื้นที่	298,170 ตารางกิโลเมตร
ประชากร	ประมาณ 99.4 ล้านคน (ปี 2557)
ภาษาราชการ	ภาษาอังกฤษ และฟิลิปปิโน
สกุลเงิน	เปโซ (Pesos หรือ PHP)
อัตราแลกเปลี่ยน	1.37 เปโซ เท่ากับ 1 บาท (กุมภาพันธ์ 2557)
จุดแข็ง	ทรัพยากรแร่ธาตุอุดมสมบูรณ์ เช่น ทองแดง ทองคำ เป็นต้น

เครื่องชี้วัดเศรษฐกิจ	2550	2551	2552	2553	2554	2555	2556	2557F
GDP (US\$bn) (current prices):	149.4	173.6	168.5	199.6	224.1	250.2	272.2	292.2
Real GDP Growth (%):	6.6	4.2	1.1	7.6	3.6	6.8	7.0	6.1
GDP per capita (US\$):	1,684	1,918	1,851	2,155	2,379	2,612	2,792	2,938
Current account balance (US\$m):	7,112	3,627	9,358	8,922	7,125	7,177	6,842	6,554
Current account balance (% GDP):	4.8	2.1	5.6	4.5	3.1	2.8	3.4	3.5
Inflation (% change YOY):	2.9	8.3	4.2	3.9	4.6	3.2	3.0	3.5
Unemployment rate (%)	7.3	7.4	7.5	7.3	7.0	7.0	7.0	7.0

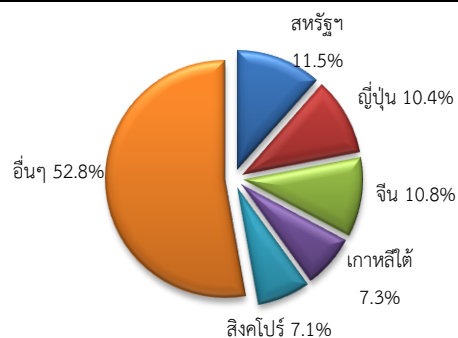
หน่วย: ล้านเหรียญสหรัฐฯ

รายการ	ภาพรวมการค้าระหว่างประเทศของฟิลิปปินส์						อัตราการขยายตัว (%)				
	50	51	52	53	54	55	51	52	53	54	55
มูลค่าการค้ารวม	105,997	109,580	85,412	106,366	108,337	113,718	3.4	-22.1	24.5	1.9	5.0
มูลค่าการส่งออก	50,483	49,148	39,530	51,643	48,189	52,003	-2.6	-19.6	30.6	-6.7	7.9
มูลค่าการนำเข้า	55,514	60,432	45,882	54,723	60,149	61,715	8.9	-24.1	19.3	9.9	2.6
ดุลการค้า	-5,031	-11,283	-6,352	-3,080	-11,960	-9,712	124.3	-43.7	-51.5	288.3	-18.8

ตลาดส่งออกสำคัญ



แหล่งนำเข้าสำคัญ



สินค้าส่งออกสำคัญ

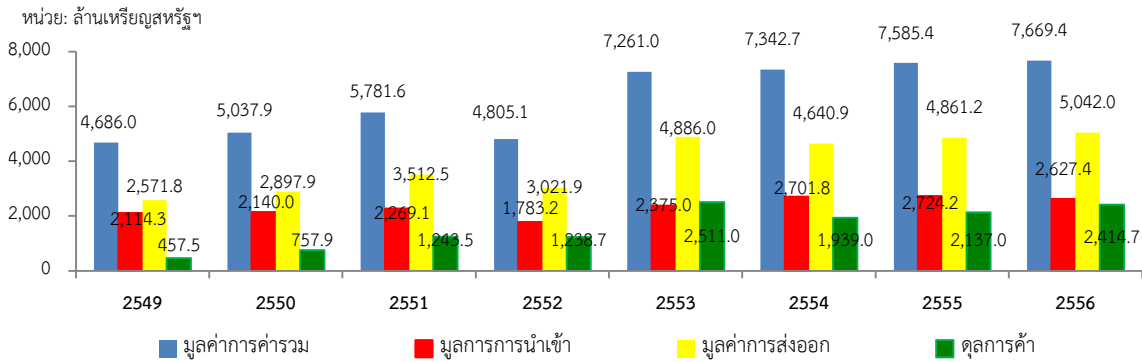
- ผลิตภัณฑ์อิเล็กทรอนิกส์
- เครื่องจักรกล
- เครื่องมือ เครื่องใช้ในการขนส่ง
- เสื้อผ้า
- ไม้แกะสลักและเฟอร์นิเจอร์ไม้

สินค้านำเข้าสำคัญ

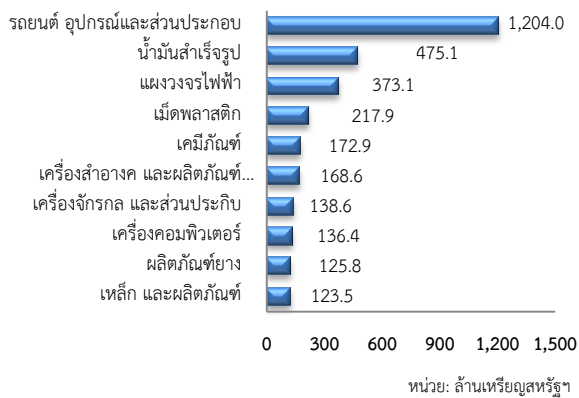
- น้ำมันเชื้อเพลิง
- ชิ้นส่วนอิเล็กทรอนิกส์
- เครื่องมือ เครื่องใช้ในการขนส่ง
- เหล็ก และเหล็กกล้า
- เส้นใยสิ่งทอ

การค้าระหว่างประเทศไทยกับฟิลิปปินส์

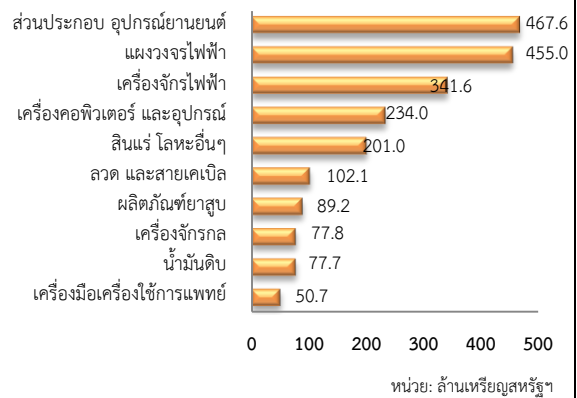
ฟิลิปปินส์เป็นคู่ค้าอันดับที่ 5 ของไทยในอาเซียน และเป็นคู่ค้าอันดับที่ 17 ของไทยในโลก



สินค้าสำคัญที่ไทยส่งออกไปฟิลิปปินส์

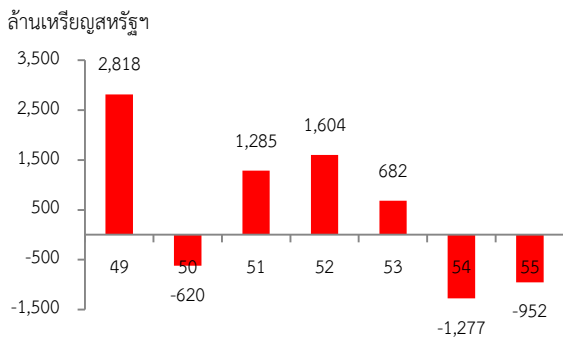


สินค้าสำคัญที่ไทยนำเข้าจากฟิลิปปินส์

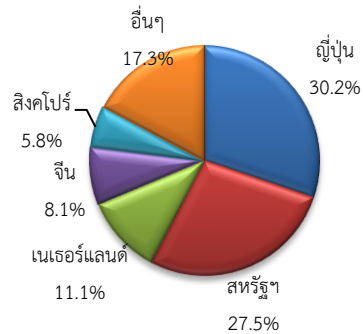


การลงทุนจากต่างประเทศในฟิลิปปินส์

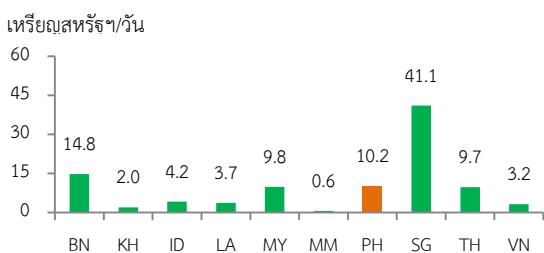
การลงทุนโดยตรงจากต่างประเทศ



ประเทศผู้ลงทุนหลัก



ค่าจ้างแรงงาน



สาขาการลงทุน

ประเภทธุรกิจ	สัดส่วน (%)
ภาคอุตสาหกรรม	43.3
ภาคการเงิน	14.3
อสังหาริมทรัพย์	10.6
บริการ	1.7
อื่นๆ	30.5

โอกาสทางธุรกิจของไทย

- ธุรกิจแปรรูปอาหารและสินค้าเกษตร
- เริ่มมีการขยายฐานการผลิตในธุรกิจยานยนต์
- ยังมีสินแร่ที่ดินที่ยังไม่ได้รับการพัฒนา

ข้อควรระวัง

- โครงสร้างพื้นฐานยังต้องได้รับการพัฒนาอีกมาก
- ประเทศตั้งอยู่ในเขตร้อนชื้น มักประสบปัญหาภัยธรรมชาติ