

Lao People's Democratic Republic
 สาธารณรัฐประชาธิปไตยประชาชนลาว



ข้อมูลทั่วไป

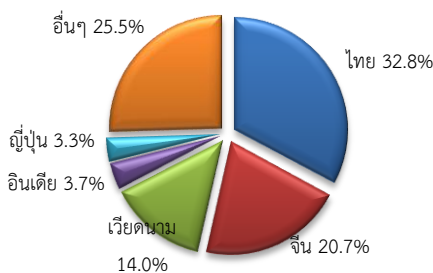
เมืองหลวง	นครหลวงเวียงจันทน์ (Vientiane)
พื้นที่	236,880 ตารางกิโลเมตร
ประชากร	ประมาณ 6.9 ล้านคน (ปี 2557)
ภาษาราชการ	ภาษาลาว
สกุลเงิน	กีบ (Kip หรือ CR)
อัตราแลกเปลี่ยน	1,000 กีบ เท่ากับ 4.08 บาท (กุมภาพันธ์ 2557)
จุดแข็ง	ที่ตั้งอยู่ใจกลางของภูมิภาค ทรัพยากรธรรมชาติอุดมสมบูรณ์ แหล่งพลังงานทดแทน

เครื่องชี้วัดเศรษฐกิจ	2550	2551	2552	2553	2554	2555	2556	2557F
GDP (US\$bn) (current prices):	4.2	5.3	5.6	6.9	8.2	9.2	10.1	11.0
Real GDP Growth (%):	7.8	7.8	7.5	7.5	7.8	7.9	7.6	7.7
GDP per capita (US\$):	703	862	893	1,072	1,252	1,380	1,490	1,598
Current account balance (US\$m):	-662	-978	-1,174	-1,251	-1,262	-2,602	-3,110	-3,205
Current account balance (% GDP):	-16.4	-19.1	-21.0	-18.3	-21.4	-22.6	-24.0	-21.0
Inflation (% change YOY):	4.5	7.5	0.0	6.0	7.6	4.3	6.5	6.0
Unemployment rate (%)	1.9

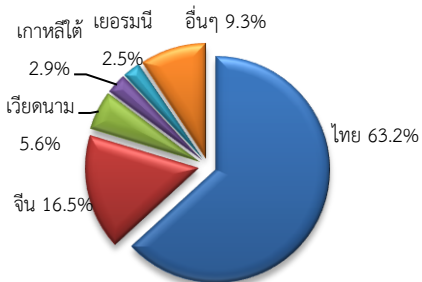
หน่วย: ล้านดอลลาร์สหรัฐฯ

รายการ	ภาพรวมการค้าระหว่างประเทศของ สปป.ลาว						อัตราการขยายตัว (%)				
	50	51	52	53	54	55	51	52	53	54	55
มูลค่าการค้ารวม	3,431	4,437	4,413	5,770	7,755	9,688	29.3	-0.5	30.7	34.4	24.9
มูลค่าการส่งออก	1,324	1,601	1,521	2,196	3,120	3,444	20.9	-5.0	44.4	42.1	10.4
มูลค่าการนำเข้า	2,107	2,837	2,893	3,574	4,635	6,244	34.6	2.0	23.6	29.7	34.7
ดุลการค้า	-783	-1,236	-1,372	-1,379	-1,515	-2,800	57.9	10.9	0.5	9.9	84.8

ตลาดส่งออกสำคัญ



ตลาดนำเข้าสำคัญ



สินค้าส่งออกสำคัญ

- สินแร่ต่างๆ
- เสื้อผ้าสำเร็จรูป
- พลังงานไฟฟ้า
- ไม้ และผลิตภัณฑ์จากไม้
- ทองคำ

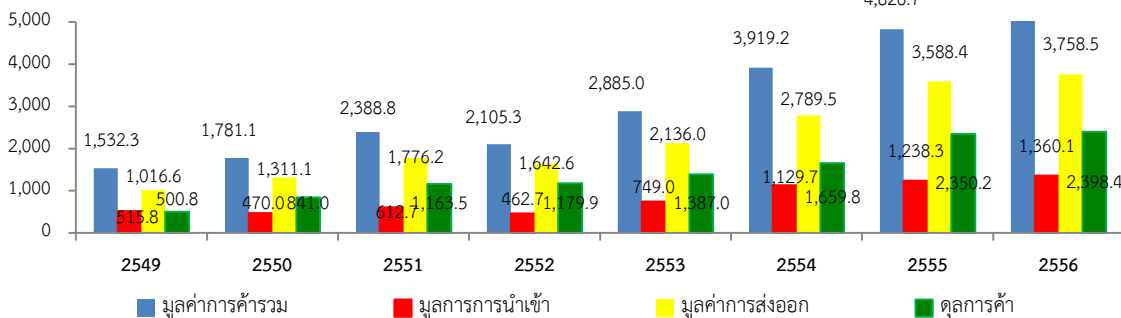
สินค้านำเข้าสำคัญ

- สินค้าทุน และวัตถุดิบ เช่น เครื่องจักร เหล็ก
- ปิโตรเลียม
- วัตถุดิบที่ใช้ในการตัดเย็บ
- น้ำมันสำเร็จรูป
- ชิ้นส่วนวัตถุดิบที่ใช้ในอุตสาหกรรม

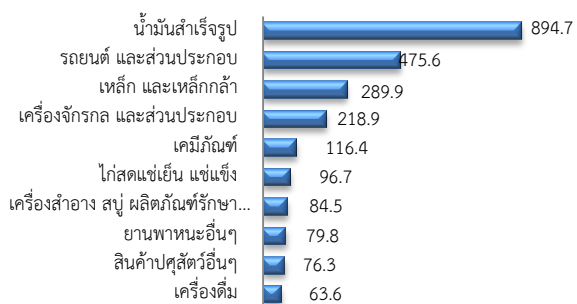
การค้าระหว่างประเทศไทยกับ สปป.ลาว

สปป.ลาว เป็นคู่ค้าอันดับที่ 7 ของไทยในอาเซียน และเป็นคู่ค้าอันดับที่ 24 ของไทยในโลก

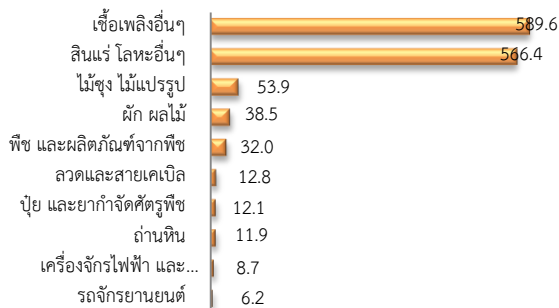
หน่วย: ล้านดอลลาร์สหรัฐฯ



สินค้าสำคัญที่ไทยส่งออกไป สปป.ลาว



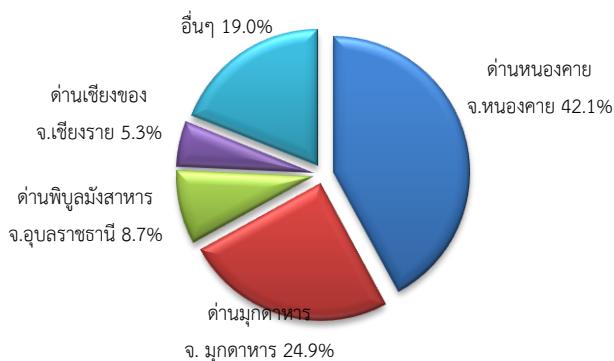
สินค้าสำคัญที่ไทยนำเข้าจาก สปป.ลาว



หน่วย: ล้านบาท

รายการ	การค้าชายแดนไทยกับ สปป.ลาว						อัตราการขยายตัว (%)				
	50	51	52	53	54	55	51	52	53	54	55
มูลค่าการค้ารวม	51,880	77,672	66,367	79,239	101,661	132,016	49.7	-14.6	19.4	28.3	29.9
มูลค่าการส่งออก	41,602	56,030	53,741	64,118	81,125	109,059	34.7	-4.1	19.3	26.5	34.4
มูลค่าการนำเข้า	10,278	21,642	12,626	15,121	20,536	22,957	110.6	-41.7	19.8	35.8	11.8
ดุลการค้า	31,324	34,388	41,115	48,997	60,589	86,102	9.8	19.6	19.2	23.7	42.1

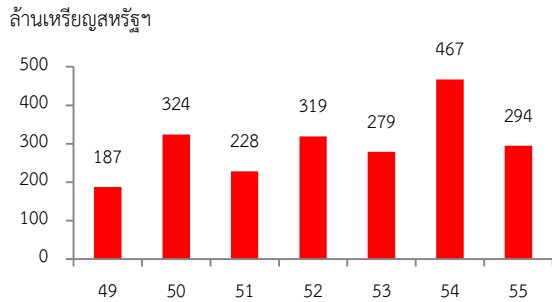
สัดส่วนการค้าชายแดนไทยกับ สปป.ลาว



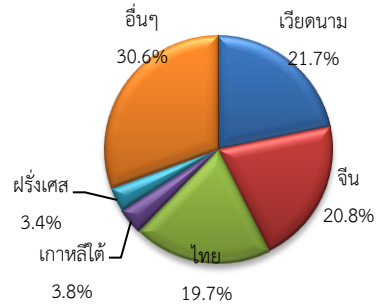
ที่มา: กรมการค้าต่างประเทศ กระทรวงพาณิชย์

การลงทุนจากต่างประเทศใน สปป.ลาว

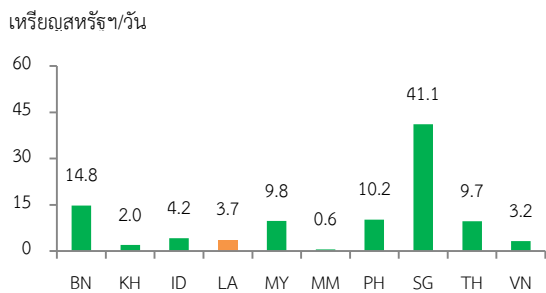
การลงทุนโดยตรงจากต่างประเทศ



ประเทศผู้ลงทุนหลัก



ค่าจ้างแรงงาน



สาขาการลงทุน

ประเภทธุรกิจ	สัดส่วน (%)
พลังงานไฟฟ้า	34.8
เหมืองแร่	24.3
บริการ	11.9
เกษตร และเกษตรแปรรูป	10
อุตสาหกรรมและหัตถกรรม	8.2
อื่นๆ	10.8

โอกาสทางธุรกิจของไทย

- ธุรกิจการผลิตไฟฟ้า
- ธุรกิจค้าปลีก และจำหน่ายสินค้าอุปโภคบริโภค
- ธุรกิจรับเหมาก่อสร้าง
- ธุรกิจแปรรูปอาหารและสินค้าเกษตร

ข้อควรระวัง

- การแข่งขันจากคู่แข่งต่างประเทศเริ่มมีความรุนแรงมากขึ้น