

Kingdom of Cambodia

ราชอาณาจักรกัมพูชา



ข้อมูลทั่วไป

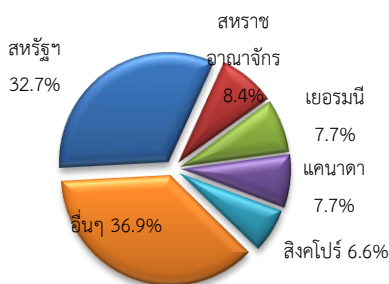
เมืองหลวง	กรุงพนมเปญ (Phnom Penh)
พื้นที่	181,035 ตารางกิโลเมตร
ประชากร	ประมาณ 15.57 ล้านคน (ปี 2557)
ภาษาราชการ	ภาษาเขมร
สกุลเงิน	เรียล (Riel หรือ KHR)
อัตราแลกเปลี่ยน	1 บาท เท่ากับ 121.44 เรียล (กุมภาพันธ์ 2557)
จุดแข็ง	ค่าจ้างแรงงานต่ำ ทรัพยากรธรรมชาติที่อุดมสมบูรณ์ และศักยภาพการเติบโตทางเศรษฐกิจอยู่ในระดับดี

เครื่องชี้วัดเศรษฐกิจ	2550	2551	2552	2553	2554	2555	2556	2557F
GDP (US\$bn) (current prices):	8.6	10.4	10.4	11.3	12.9	14.1	15.6	17.2
Real GDP Growth (%):	10.2	6.7	0.1	6.0	7.1	7.3	7.2	7.5
GDP per capita (US\$):	603	711	703	753	853	926	1,015	1,108
Current account balance (US\$m):	-166	-586	-473	-441	-1,040	-1,553	-1,662	-1,509
Current account balance (% GDP):	-7.4	-11.1	-10.3	-10.4	-8.8	11.6	-11.1	-10.1
Inflation (% change YOY):	5.9	19.7	-0.7	4.0	5.5	2.9	2.5	3.5
Unemployment rate (%)	..	0.4	0.1	0.3	0.2

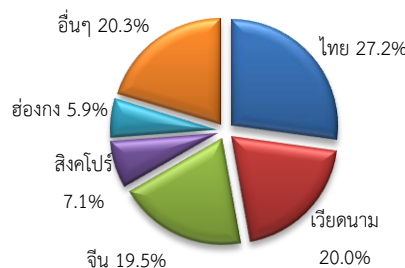
หน่วย: ล้านดอลลาร์สหรัฐ

รายการ	ภาพรวมการค้าระหว่างประเทศของกัมพูชา						อัตราการขยายตัว (%)				
	50	51	52	53	54	55	51	52	53	54	55
มูลค่าการค้ารวม	10,593	8,770	8,877	10,463	19,138	22,954	-17.2	1.2	17.9	82.9	19.9
มูลค่าการส่งออก	4,057	4,350	4,981	5,571	6,515	7,712	7.2	14.5	11.8	16.9	18.4
มูลค่าการนำเข้า	6,536	4,420	3,896	4,892	12,623	15,242	-32.4	-11.9	25.6	158.0	20.7
ดุลการค้า	-2,479	-70	1,085	679	-6,108	-7,535	-92.7	-1,650	-37.4	-999.6	23.3

ตลาดส่งออกสำคัญ



ตลาดนำเข้าสำคัญ



สินค้าส่งออกสำคัญ

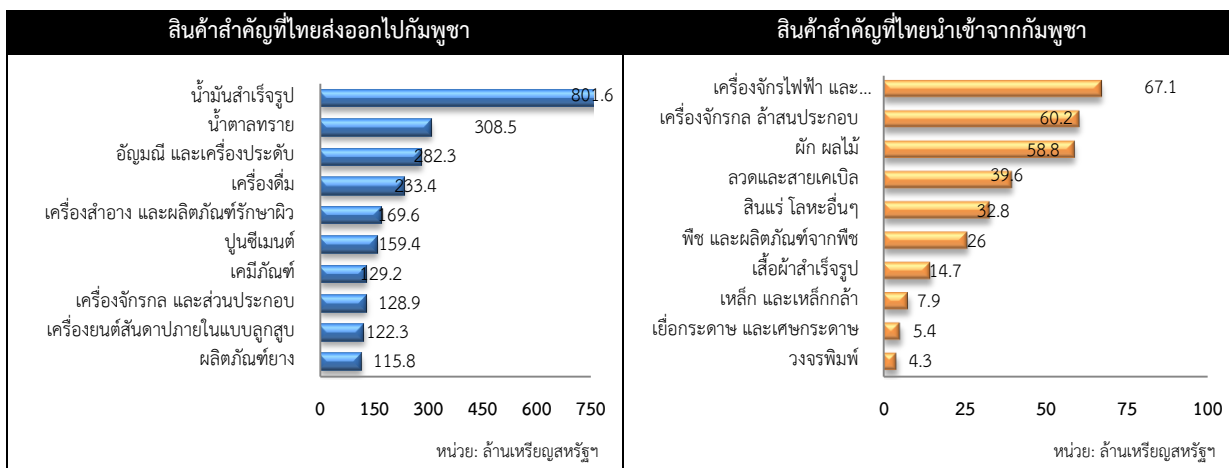
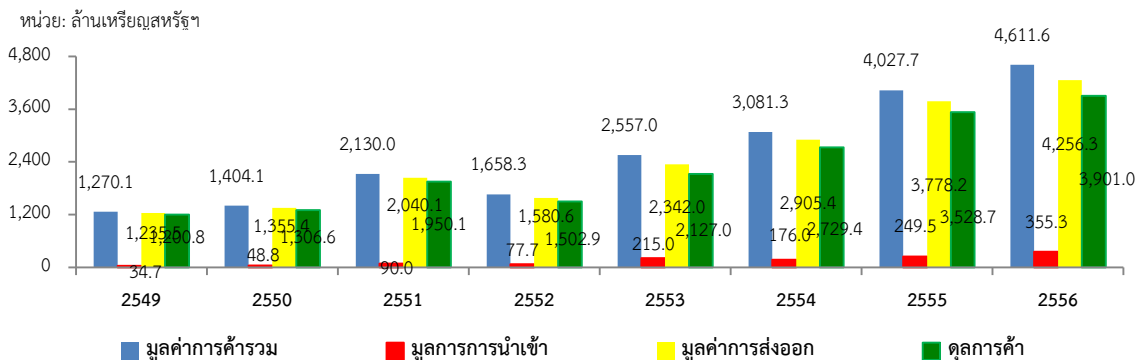
- เสื้อผ้าสำเร็จรูป แลสิ่งทอ
- ยางพารา
- ข้าว
- ใบยาสูบ
- รองเท้า

สินค้านำเข้าสำคัญ

- รถยนต์
- รถจักรยานยนต์และส่วนประกอบ
- น้ำมันเชื้อเพลิง
- บุหรี่ย
- อุปกรณ์ก่อสร้าง

การค้าระหว่างประเทศไทยกับกัมพูชา

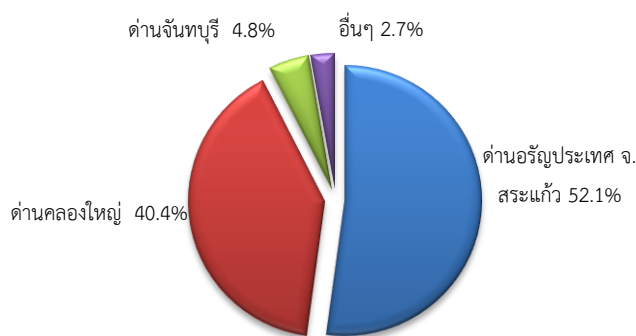
กัมพูชาเป็นคู่ค้าอันดับที่ 8 ของไทยในอาเซียน และเป็นคู่ค้าอันดับที่ 26 ของไทยในโลก



หน่วย: ล้านบาท

รายการ	การค้าชายแดนไทยกับกัมพูชา						อัตราการขยายตัว (%)				
	50	51	52	53	54	55	51	52	53	54	55
มูลค่าการค้ารวม	37,301	50,784	45,374	55,416	63,977	82,089	36.1	-10.7	22.1	15.4	28.3
มูลค่าการส่งออก	35,267	47,573	42,879	51,113	59,065	74,922	34.9	-9.9	19.2	15.6	26.8
มูลค่าการนำเข้า	2,055	3,211	2,495	4,304	4,912	7,168	56.3	-22.3	72.5	14.1	45.9
ดุลการค้า	33,212	44,362	40,384	46,809	54,153	67,754	33.6	-9.0	15.9	15.7	25.1

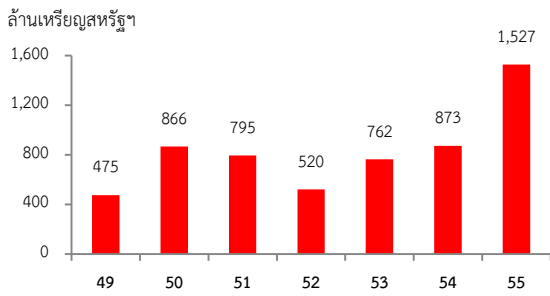
สัดส่วนการค้าชายแดนไทยกับกัมพูชา



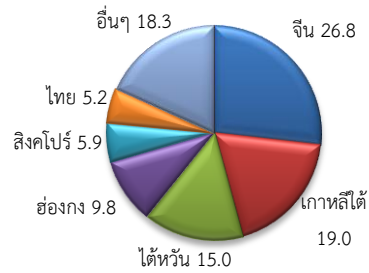
ที่มา: กรมการค้าต่างประเทศ กระทรวงพาณิชย์

การลงทุนจากต่างประเทศในกัมพูชา

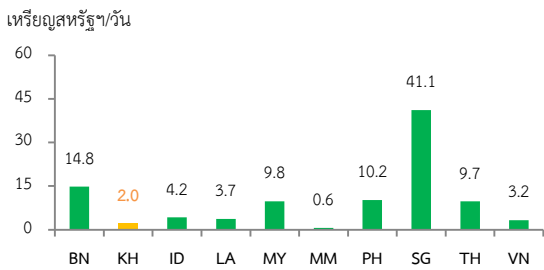
การลงทุนโดยตรงจากต่างประเทศ



ประเทศผู้ลงทุนหลัก



ค่าจ้างแรงงาน



สาขาการลงทุน

ประเภทธุรกิจ	สัดส่วน (%)
เสื้อผ้าสำเร็จรูป	52.0
โรงงานรองเท้า	8.3
ธุรกิจโรงสี	5.7
อุตสาหกรรมกระดาษ	3.2
ยาง	2.5
อื่นๆ	28.3

โอกาสทางธุรกิจของไทย

- ธุรกิจสิ่งทอ เสื้อผ้าสำเร็จรูป
- ธุรกิจแปรรูปอาหาร และสินค้าเกษตร
- ธุรกิจบริการที่เกี่ยวข้องกับการท่องเที่ยว

ข้อควรระวัง

- การดำเนินธุรกิจต้องคำนึงถึงศาสนาอย่างเคร่งครัด
-