



ดัชนีความเชื่อมั่นของผู้บริโภค

UTCC's Consumer Index

ศูนย์พยากรณ์เศรษฐกิจและธุรกิจ มหาวิทยาลัยหอการค้าไทย

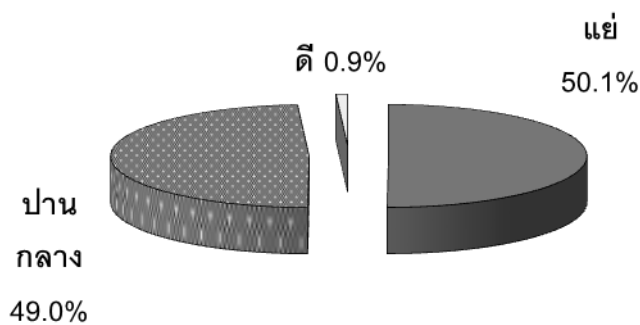
โทร. 0-2697-6340-1

โทรสาร 0-2697-6342

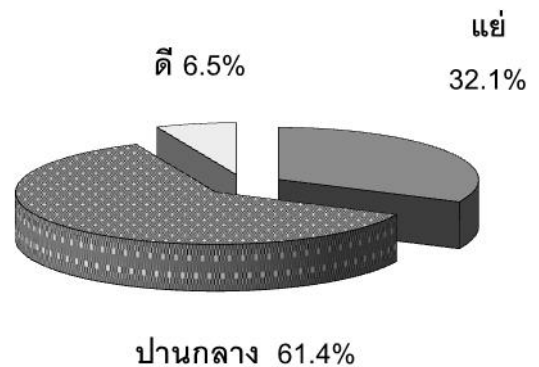
ผลการสำรวจความเชื่อมั่นเกี่ยวกับเศรษฐกิจไทยเดือนกรกฎาคม 2558

ความเชื่อมั่นของผู้บริโภคปรับตัวลดลงต่อเนื่องเป็นเดือนที่ 7 และต่ำสุดในรอบ 14 เดือน

เปรียบเทียบความเชื่อมั่นเกี่ยวกับภาวะเศรษฐกิจในปัจจุบันและใน 6 เดือนข้างหน้า

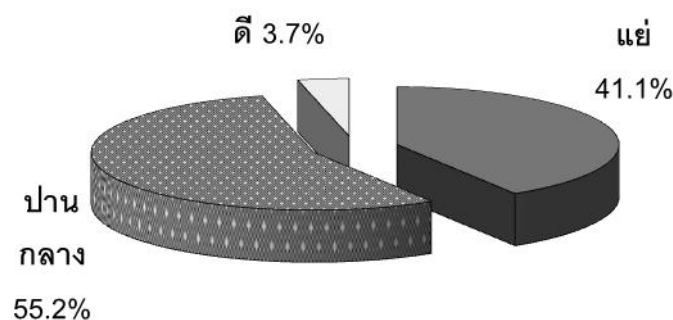


ความเชื่อมั่นเกี่ยวกับภาวะเศรษฐกิจ
ในปัจจุบัน



ความเชื่อมั่นเกี่ยวกับภาวะเศรษฐกิจ
ใน 6 เดือนข้างหน้า

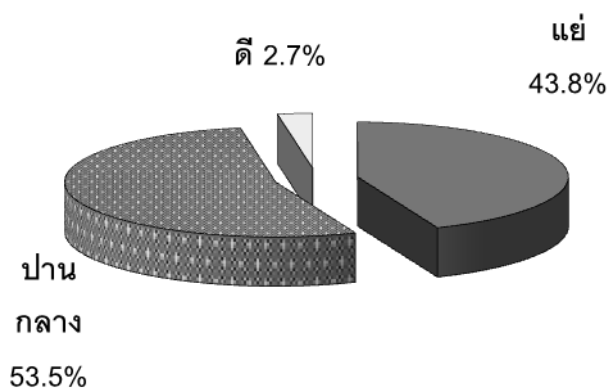
ประชาชนส่วนใหญ่ยังมีความเชื่อมั่นเกี่ยวกับเศรษฐกิจไทยในระดับปานกลาง



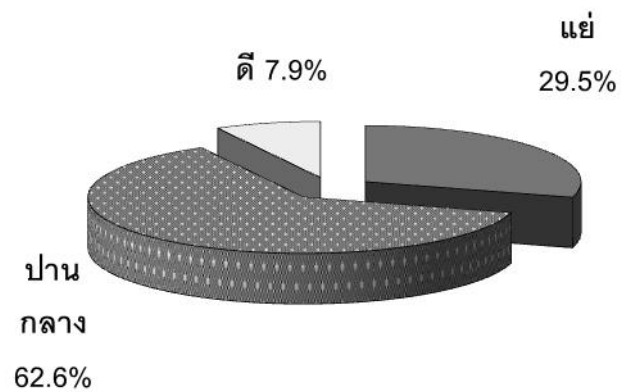
ดัชนีความเชื่อมั่นเกี่ยวกับเศรษฐกิจไทยโดยรวมเท่ากับ 62.6

ความเชื่อมั่นเกี่ยวกับโอกาสการทำงานทำโดยทั่วไป

เปรียบเทียบความเชื่อมั่นเกี่ยวกับโอกาสการทำงานทำในปัจจุบันและใน 6 เดือนข้างหน้า

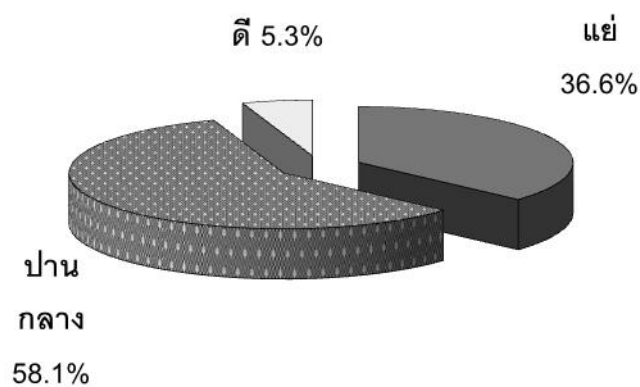


ความเชื่อมั่นเกี่ยวกับโอกาส
การทำงานทำในปัจจุบัน



ความเชื่อมั่นเกี่ยวกับโอกาส
การทำงานทำใน 6 เดือนข้างหน้า

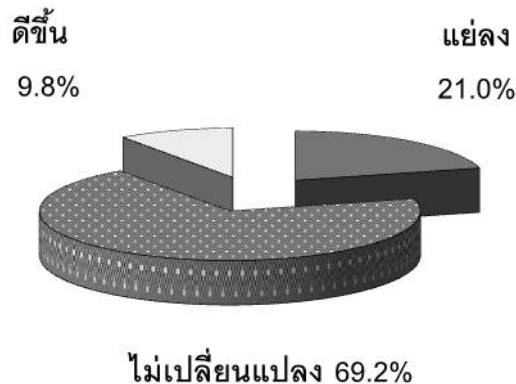
ประชาชนส่วนใหญ่มีความเชื่อมั่นเกี่ยวกับโอกาสการทำงานทำในระดับปานกลาง



ดัชนีความเชื่อมั่นเกี่ยวกับโอกาสการทำงานทำเท่ากับ 68.6

ความเชื่อมั่นเกี่ยวกับรายได้ในอนาคต

ประชาชนส่วนใหญ่มั่นใจว่ารายได้ในอนาคตของตนไม่เปลี่ยนแปลง



ดัชนีความเชื่อมั่นเกี่ยวกับรายได้ในอนาคตเท่ากับ 88.8

ตารางที่ 1 ผลสำรวจความเชื่อมั่นของผู้บริโภคในเดือนมิถุนายนและกรกฎาคม 2558

รายการ	มิถุนายน 2558			กรกฎาคม 2558		
	ดี/ ดีขึ้น	ปานกลาง/ ไม่ เปลี่ยนแปลง	แย่/ แย่ลง	ดี/ ดีขึ้น	ปานกลาง/ ไม่ เปลี่ยนแปลง	แย่/ แย่ลง
1. ภาวะเศรษฐกิจในปัจจุบัน	1.2	49.6	49.2	0.9	49.0	50.1
2. ภาวะเศรษฐกิจใน 6 เดือนข้างหน้า	7.0	61.5	31.5	6.5	61.4	32.1
3. โอกาสในการหางานทำในปัจจุบัน	3.0	53.7	43.3	2.7	53.5	43.8
4. โอกาสในการหางานทำใน 6 เดือน ข้างหน้า	8.4	62.3	29.3	7.9	62.6	29.5
5. รายได้ใน 6 เดือนข้างหน้า	10.3	69.4	20.3	9.8	69.2	21.0
6. ภาวะเศรษฐกิจโดยรวม	4.1	55.6	40.3	3.7	55.2	41.1
7. โอกาสในการหางานรวม	5.7	58.0	36.3	5.3	58.1	36.6