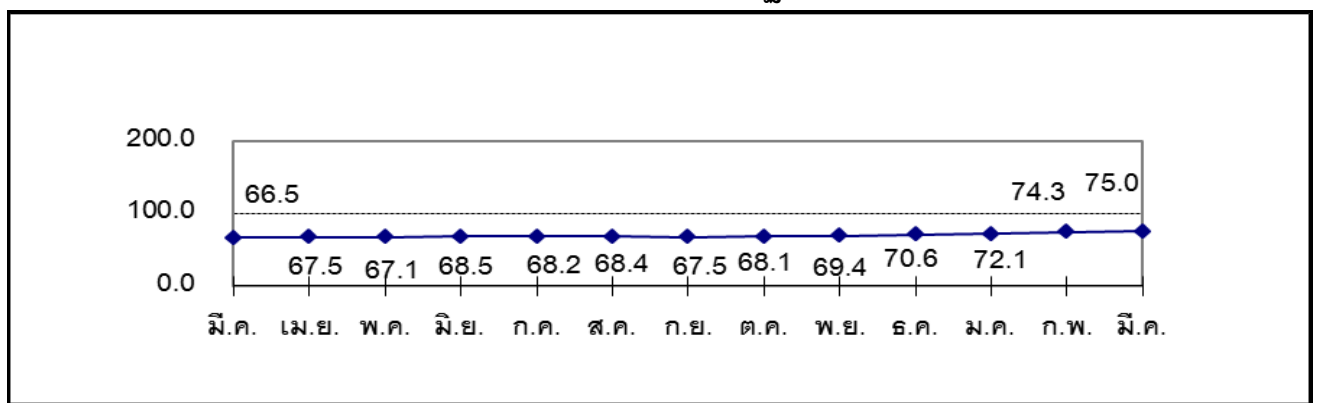


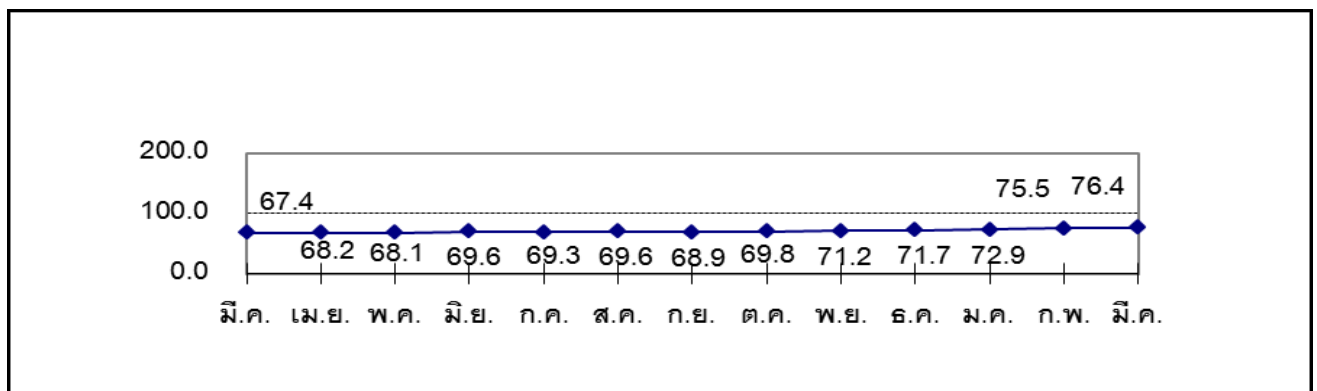
ตารางที่ 2 ดัชนีความเชื่อมั่นของผู้บริโภคในเดือนตุลาคม 2555 ถึงมีนาคม 2556

รายการ	ตุลาคม	พฤศจิกายน	ธันวาคม	มกราคม	กุมภาพันธ์	มีนาคม
1. ดัชนีความเชื่อมั่นเกี่ยวกับเศรษฐกิจโดยรวม	68.1	69.4	70.6	72.1	74.3	75.0
2. ดัชนีความเชื่อมั่นเกี่ยวกับโอกาสในการหางาน	69.8	71.2	71.7	72.9	75.5	76.4
3. ดัชนีความเชื่อมั่นเกี่ยวกับรายได้ในอนาคต	95.3	96.8	98.3	100.0	102.2	102.9

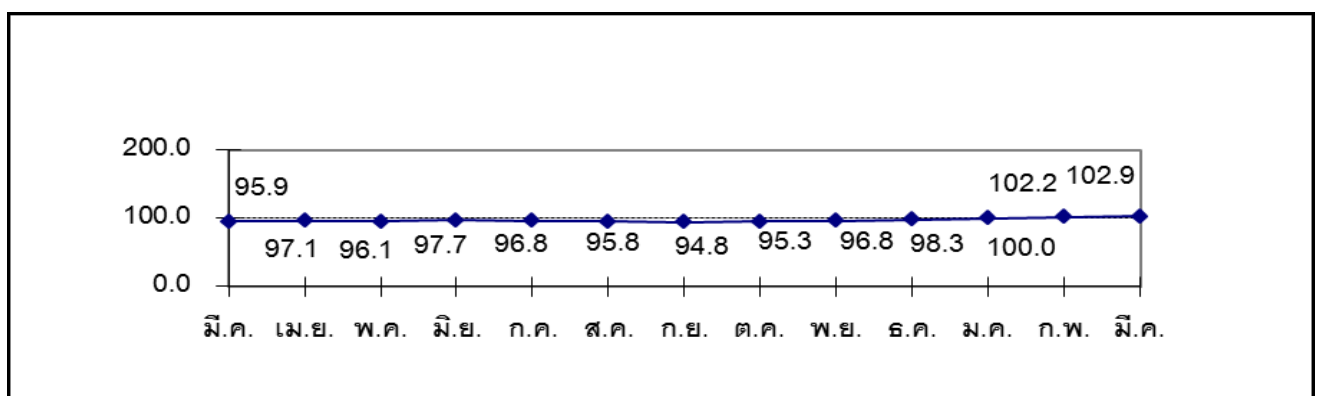
ดัชนีความเชื่อมั่นเกี่ยวกับเศรษฐกิจโดยรวม



ดัชนีความเชื่อมั่นเกี่ยวกับโอกาสในการหางานทำ



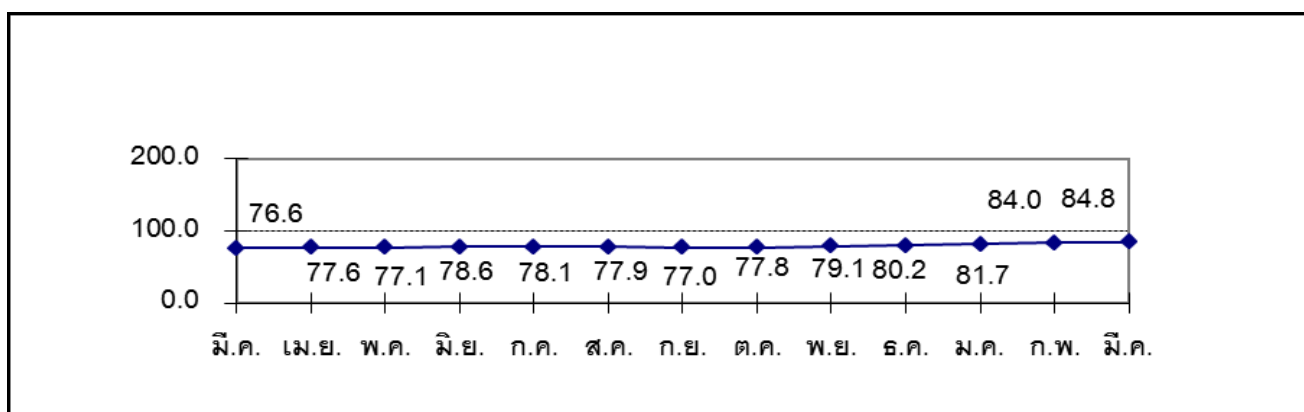
ดัชนีความเชื่อมั่นเกี่ยวกับรายได้ในอนาคต



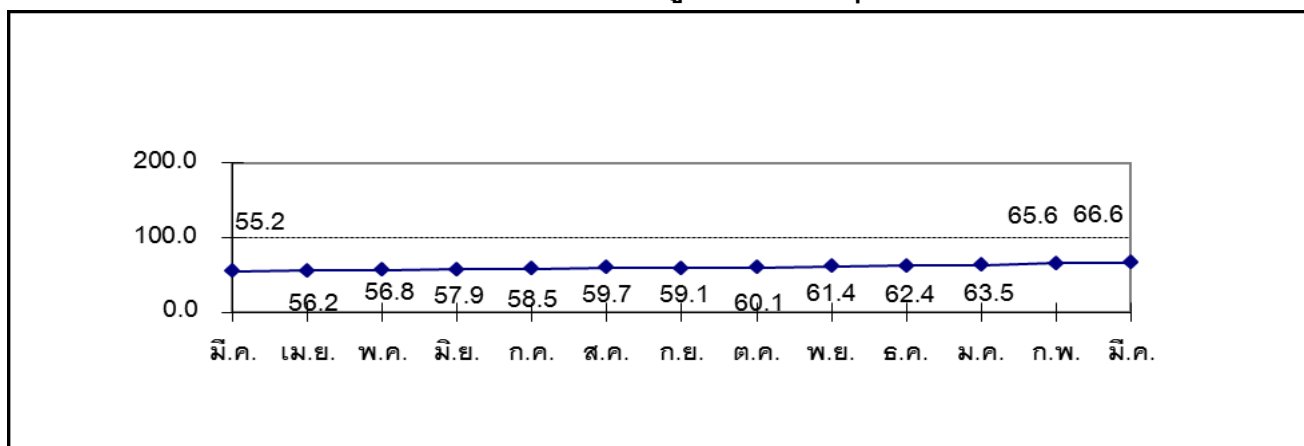
ตารางที่ 3 ดัชนีความเชื่อมั่นในแต่ละช่วงเวลาเดือนตุลาคม 2555 ถึงมีนาคม 2556

รายการ	ตุลาคม	พฤศจิกายน	ธันวาคม	มกราคม	กุมภาพันธ์	มีนาคม
1. ดัชนีความเชื่อมั่นของผู้บริโภค	77.8	79.1	80.2	81.7	84.0	84.8
2. ดัชนีความเชื่อมั่นของผู้บริโภคในปัจจุบัน	60.1	61.4	62.4	63.5	65.6	66.6
3. ดัชนีความเชื่อมั่นของผู้บริโภคในอนาคต	83.6	85.0	86.1	87.7	90.1	90.8

ดัชนีความเชื่อมั่นของผู้บริโภค



ดัชนีความเชื่อมั่นของผู้บริโภคในปัจจุบัน



ดัชนีความเชื่อมั่นของผู้บริโภคในอนาคต

