



## ดัชนีความเชื่อมั่นของผู้บริโภค

# UTCC's Consumer Index

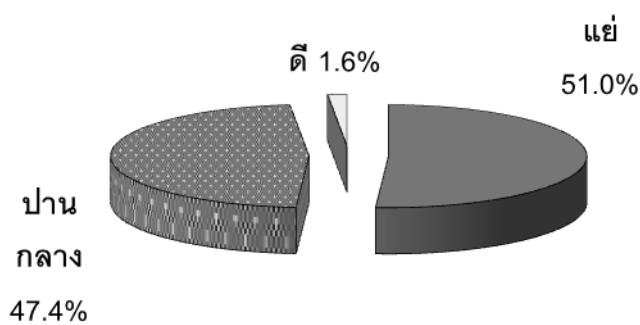
ศูนย์พยากรณ์เศรษฐกิจและธุรกิจ มหาวิทยาลัยหอการค้าไทย

โทร. 0-2697-6340-1

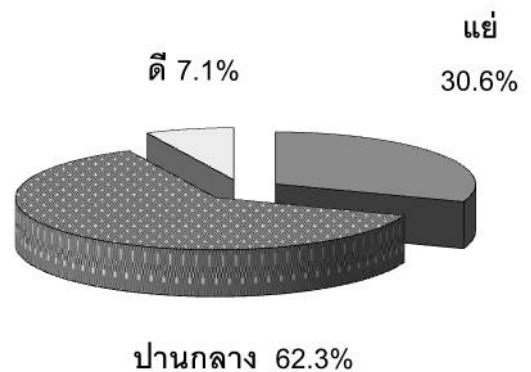
โทรสาร 0-2697-6342

ผลการสำรวจความเชื่อมั่นเกี่ยวกับเศรษฐกิจไทยเดือนกุมภาพันธ์ 2559  
ความเชื่อมั่นของผู้บริโภคปรับตัวลดลงต่อเนื่องเป็นเดือนที่ 2 จากความกังวลในสถานการณ์ภัยแล้ง

เปรียบเทียบความเชื่อมั่นเกี่ยวกับภาวะเศรษฐกิจในปัจจุบันและใน 6 เดือนข้างหน้า

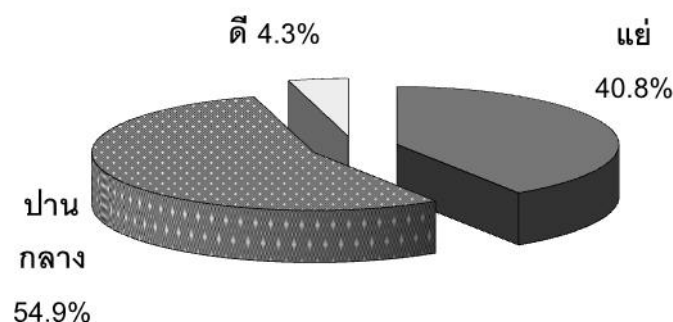


ความเชื่อมั่นเกี่ยวกับภาวะเศรษฐกิจ  
ในปัจจุบัน



ความเชื่อมั่นเกี่ยวกับภาวะเศรษฐกิจ  
ใน 6 เดือนข้างหน้า

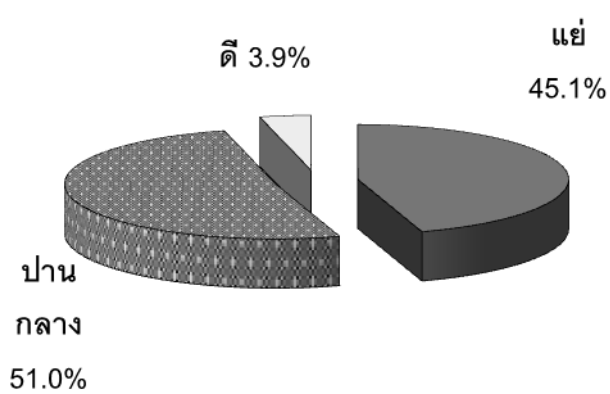
ประชาชนส่วนใหญ่ยังมีความเชื่อมั่นเกี่ยวกับเศรษฐกิจไทยในระดับปานกลาง



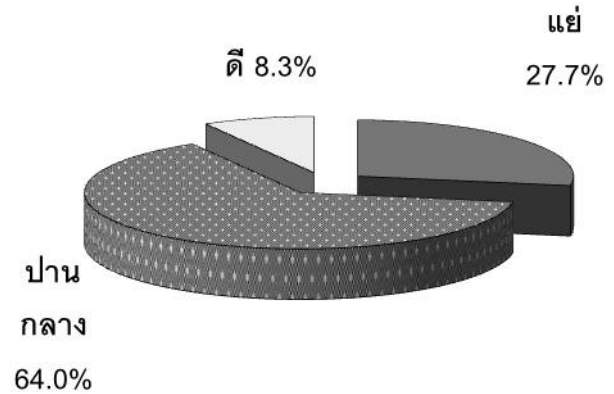
ดัชนีความเชื่อมั่นเกี่ยวกับเศรษฐกิจไทยโดยรวมเท่ากับ 63.5

## ความเชื่อมั่นเกี่ยวกับโอกาสการทำงานทำโดยทั่วไป

เปรียบเทียบความเชื่อมั่นเกี่ยวกับโอกาสการทำงานทำในปัจจุบันและใน 6 เดือนข้างหน้า

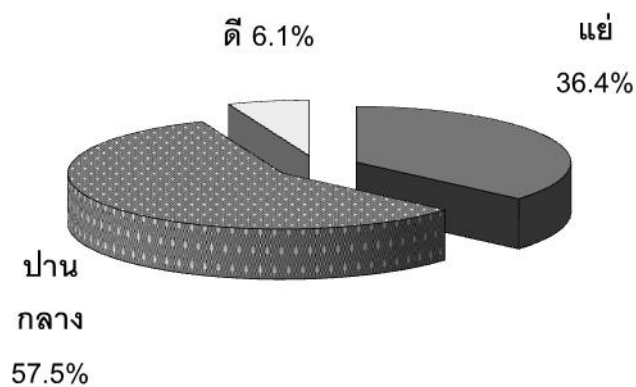


ความเชื่อมั่นเกี่ยวกับโอกาส  
การทำงานทำในปัจจุบัน



ความเชื่อมั่นเกี่ยวกับโอกาส  
การทำงานทำใน 6 เดือนข้างหน้า

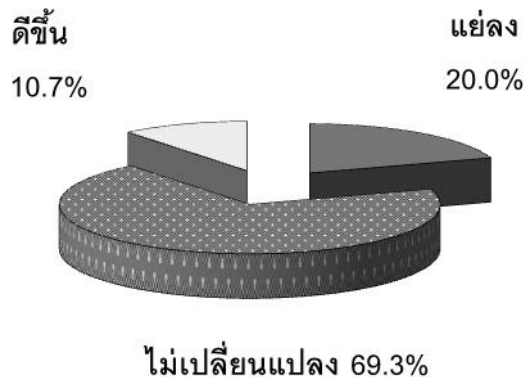
ประชาชนส่วนใหญ่มีความเชื่อมั่นเกี่ยวกับโอกาสการทำงานทำในระดับปานกลาง



ดัชนีความเชื่อมั่นเกี่ยวกับโอกาสการทำงานทำเท่ากับ 69.7

## ความเชื่อมั่นเกี่ยวกับรายได้ในอนาคต

ประชาชนส่วนใหญ่มั่นใจว่ารายได้ในอนาคตของตนไม่เปลี่ยนแปลง



ดัชนีความเชื่อมั่นเกี่ยวกับรายได้ในอนาคตเท่ากับ 90.7

ตารางที่ 1 ผลสำรวจความเชื่อมั่นของผู้บริโภคในเดือนมกราคมและกุมภาพันธ์ 2559

รายการ	มกราคม 2559			กุมภาพันธ์ 2559		
	ดี/ ดีขึ้น	ปานกลาง/ ไม่ เปลี่ยนแปลง	แย่/ แย่ลง	ดี/ ดีขึ้น	ปานกลาง/ ไม่ เปลี่ยนแปลง	แย่/ แย่ลง
1. ภาวะเศรษฐกิจในปัจจุบัน	1.7	47.9	50.4	1.6	47.4	51.0
2. ภาวะเศรษฐกิจใน 6 เดือนข้างหน้า	7.4	62.7	29.9	7.1	62.3	30.6
3. โอกาสในการหางานทำในปัจจุบัน	4.0	51.3	44.7	3.9	51.0	45.1
4. โอกาสในการหางานทำใน 6 เดือน ข้างหน้า	8.5	64.4	27.1	8.3	64.0	27.7
5. รายได้ใน 6 เดือนข้างหน้า	11.0	69.8	19.3	10.7	69.3	20.0
6. ภาวะเศรษฐกิจโดยรวม	4.6	55.3	40.1	4.3	54.9	40.8
7. โอกาสในการหางานรวม	6.3	57.8	35.9	6.1	57.5	36.4