



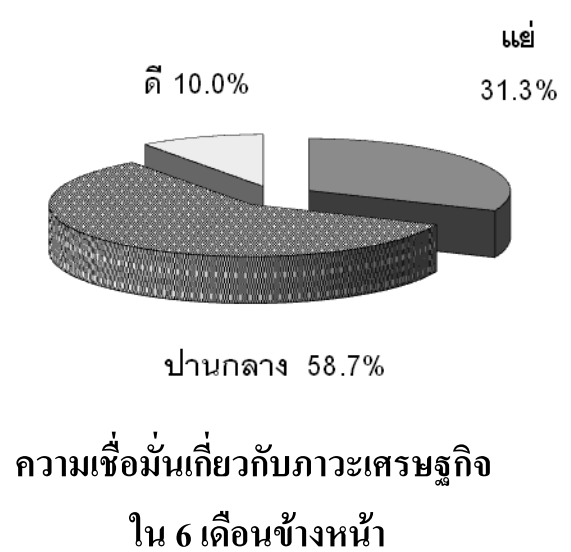
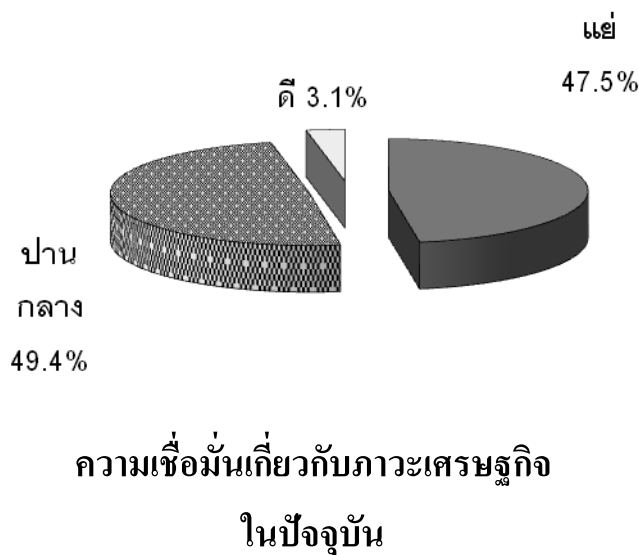
ดัชนีความเชื่อมั่นของผู้บริโภค

UTCC's Consumer Index

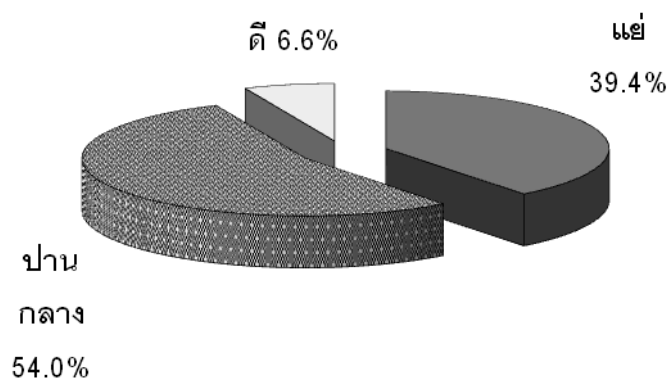
ศูนย์พยากรณ์เศรษฐกิจและธุรกิจ มหาวิทยาลัยหอการค้าไทย
โทร. 0-2697-6340-1 โทรสาร 0-2697-6342

ผลการสำรวจความเชื่อมั่นเกี่ยวกับเศรษฐกิจไทยเดือนพฤษภาคม 2555
ความเชื่อมั่นของผู้บริโภคปรับตัวลดลงเป็นครั้งแรกในรอบ 6 เดือนเพราะการเมืองขาดเสถียรภาพ

เปรียบเทียบความเชื่อมั่นเกี่ยวกับภาวะเศรษฐกิจในปัจจุบันและใน 6 เดือนข้างหน้า



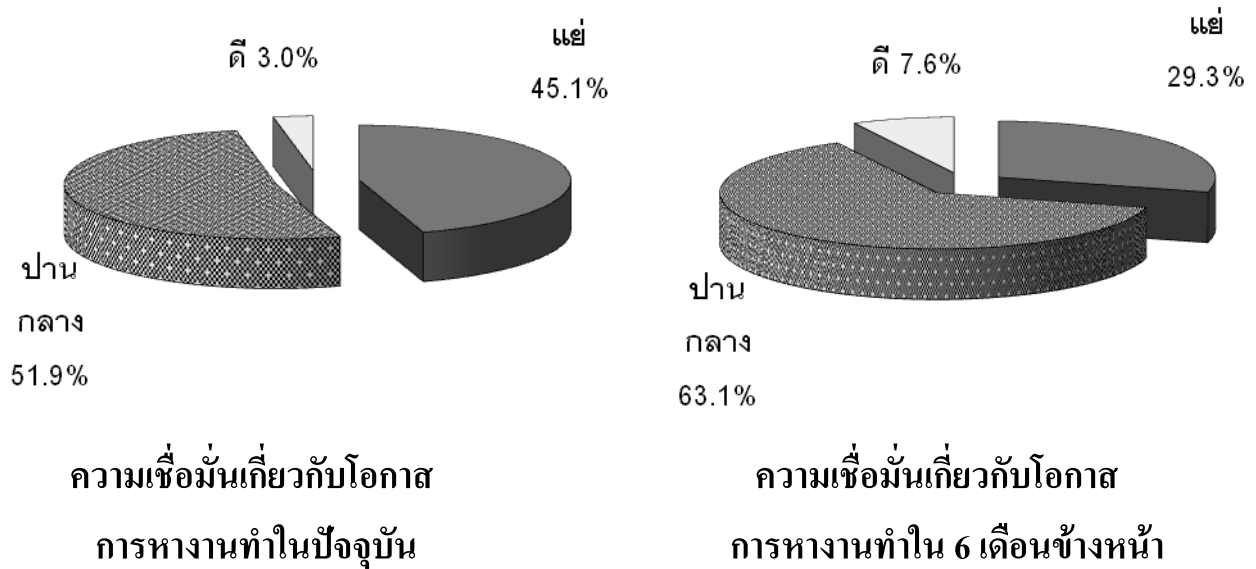
ประชาชนส่วนใหญ่ยังมีความเชื่อมั่นเกี่ยวกับเศรษฐกิจไทยในระดับปานกลาง



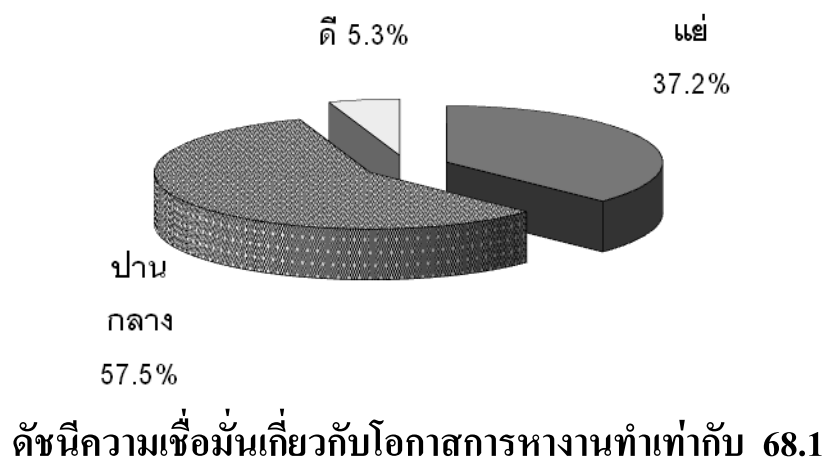
ดัชนีความเชื่อมั่นเกี่ยวกับเศรษฐกิจไทยโดยรวมเท่ากับ 67.1

ความเชื่อมั่นเกี่ยวกับโอกาสการทำงานทำโดยทั่วไป

เปรียบเทียบความเชื่อมั่นเกี่ยวกับโอกาสการทำงานทำในปัจจุบันและใน 6 เดือนข้างหน้า

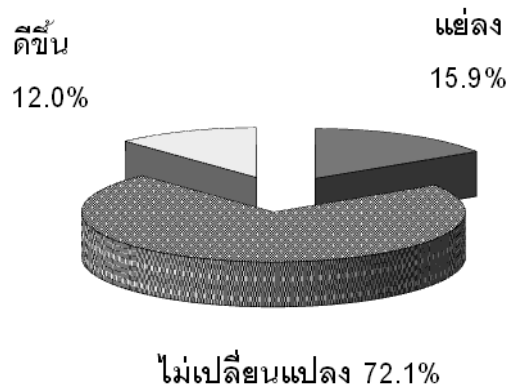


ประชาชนส่วนใหญ่มีความเชื่อมั่นเกี่ยวกับโอกาสการทำงานทำในระดับปานกลาง



ความเชื่อมั่นเกี่ยวกับรายได้ในอนาคต

ประชาชนส่วนใหญ่มั่นใจว่ารายได้ในอนาคตของตนไม่เปลี่ยนแปลง



ดัชนีความเชื่อมั่นเกี่ยวกับรายได้ในอนาคตเท่ากับ 96.1

ตารางที่ 1 ผลสำรวจความเชื่อมั่นของผู้บริโภคในเดือนเมษายนและพฤษภาคม 2555

รายการ	เมษายน 2555			พฤษภาคม 2555		
	ดี/ ดีขึ้น	ปานกลาง/ ไม่ เปลี่ยนแปลง	แย่/ แย่ลง	ดี/ ดีขึ้น	ปานกลาง/ ไม่ เปลี่ยนแปลง	แย่/ แย่ลง
1. ภาวะเศรษฐกิจในปัจจุบัน	3.0	49.2	47.8	3.1	49.4	47.5
2. ภาวะเศรษฐกิจใน 6 เดือนข้างหน้า	10.5	58.9	30.6	10.0	58.7	31.3
3. โอกาสในการหางานทำในปัจจุบัน	2.9	51.4	45.7	3.0	51.9	45.1
4. โอกาสในการหางานทำใน 6 เดือน ข้างหน้า	7.8	63.6	28.6	7.6	63.1	29.3
5. รายได้ใน 6 เดือนข้างหน้า	12.3	72.5	15.2	12.0	72.1	15.9
6. ภาวะเศรษฐกิจโดยรวม	6.7	54.1	39.2	6.6	54.0	39.4
7. โอกาสในการหางานรวม	5.4	57.5	37.1	5.3	57.5	37.2