



85 ปี แห่งความทุ่มเท
ให้ไทยแก่
ไทยเท่าเทียม
ไทยยั่งยืน

ดัชนีความเชื่อมั่นหอการค้าไทย

TCC CONFIDENCE INDEX



UTCC University of
the Thai Chamber
of Commerce
มหาวิทยาลัยหอการค้าไทย



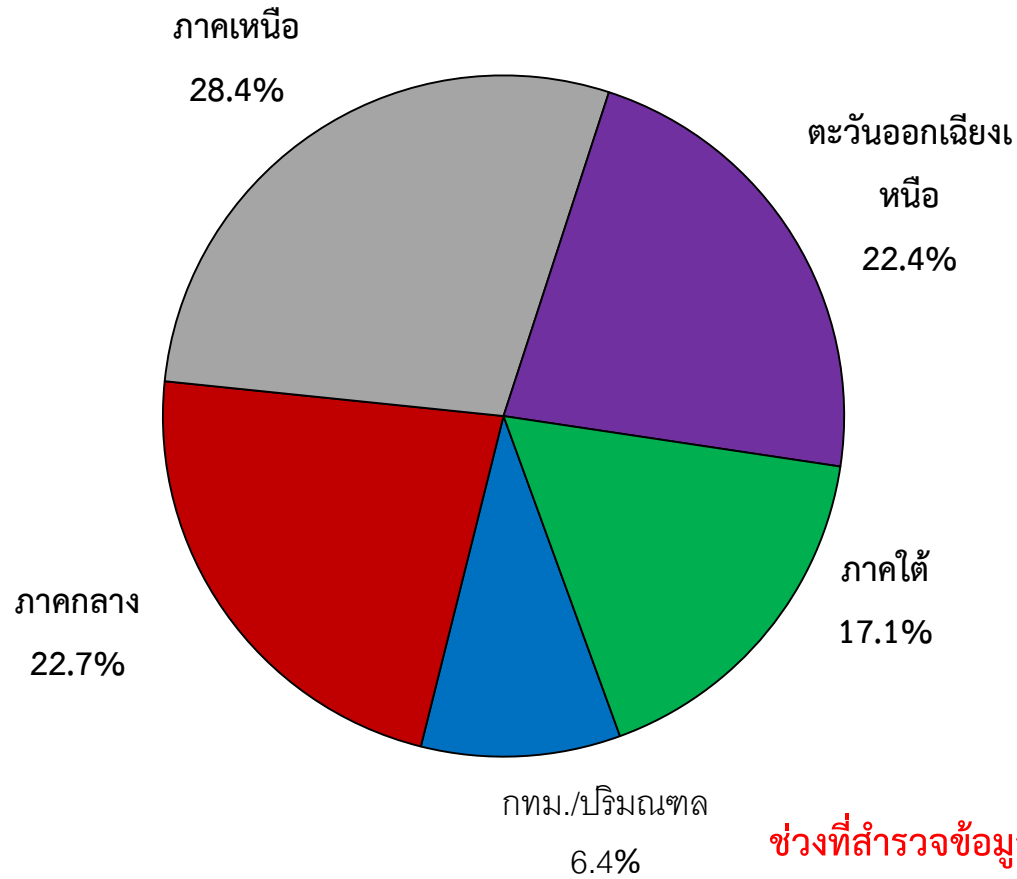
UTCC
Center for Economic
and Business Forecasting
ศูนย์พยากรณ์เศรษฐกิจและธุรกิจ

ดัชนีความเชื่อมั่นหอการค้าไทย ประจำเดือนมิถุนายน 2561 (TCC CONFIDENCE INDEX)

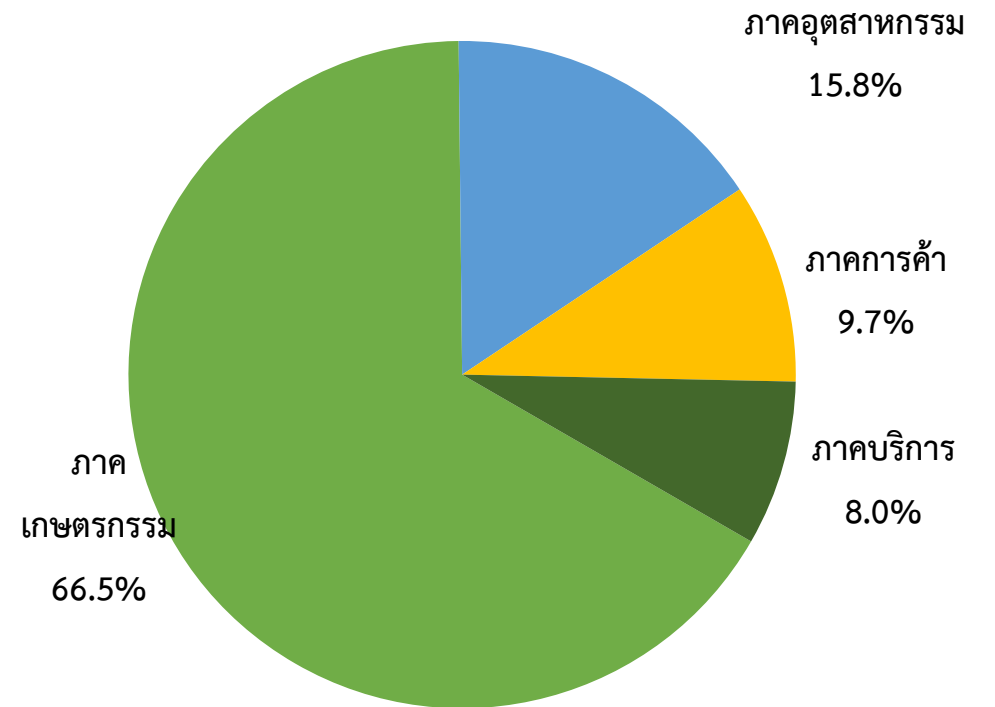
หอการค้าไทย ร่วมกับ ศูนย์พยากรณ์เศรษฐกิจและธุรกิจ
มหาวิทยาลัยหอการค้าไทย

สัดส่วนของกลุ่มตัวอย่าง

จำแนกตามภูมิภาค



ภาคเศรษฐกิจที่เด่นของจังหวัด



ช่วงที่สำรวจข้อมูล: 25 พฤษภาคม - 5 มิถุนายน 2561

จำนวนตัวอย่าง: 324 ตัวอย่าง

ปัจจัยที่มีผลกระทบต่อดัชนีความเชื่อมั่นของหอการค้าไทย

ปัจจัยด้านลบ

- ความกังวลเกี่ยวกับเศรษฐกิจของไทย
- ราคาต้นทุนของผู้ประกอบการยังคงอยู่ในระดับสูง อาทิเช่น ราคาวัตถุดิบ ค่าจ้างขั้นต่ำ ราคาน้ำมัน เป็นต้น
- ราคาผลผลิตทางการเกษตรส่งผลกระทบต่อรายได้ของเกษตรกร
- ภาคครัวเรือนยังมีความระมัดระวังในการจับจ่ายใช้สอย
- ความกังวลเกี่ยวกับสงครามการค้าระหว่างจีนกับสหรัฐ
- คู่แข่งทางด้านธุรกิจที่เพิ่มสูงขึ้น โดยเฉพาะธุรกิจขนาดใหญ่

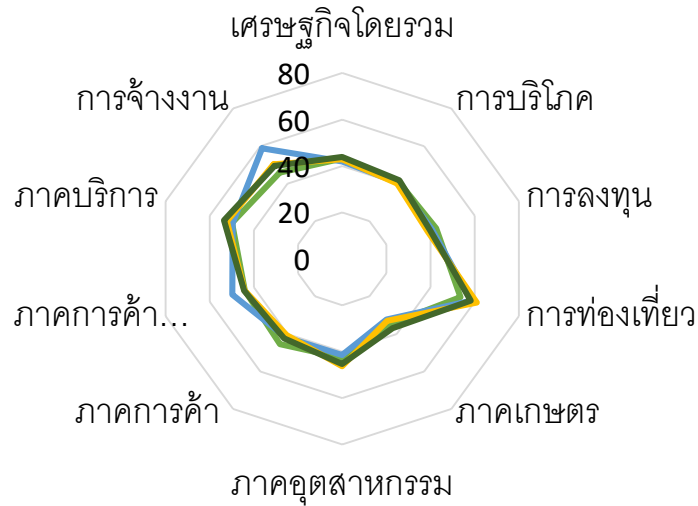
ปัจจัยด้านบวก

- มาตรการกระตุ้นเศรษฐกิจของรัฐบาล
- การอ่อนค่าของเงินบาทส่งผลดีต่อภาคการท่องเที่ยว และการส่งออก
- สถานการณ์การส่งออกยังคงขยายตัวได้ดี
- สถานการณ์ด้านการท่องเที่ยวยังคงขยายตัวได้อย่างต่อเนื่อง
- ระดับราคาพืชผลทางการเกษตรบางชนิดมีการปรับตัวเพิ่มขึ้น
- การขยายตัวของการค้าชายแดนที่ยังคงมีการขยายตัวได้อย่างต่อเนื่อง

สถานการณ์เศรษฐกิจของจังหวัด ประจำเดือนมิถุนายน 2561

ประเด็น	ปัจจุบัน			คาดการณ์ 6 เดือนข้างหน้า		
	ดีขึ้น	ไม่เปลี่ยนแปลง	แย่ลง	ดีขึ้น	ไม่เปลี่ยนแปลง	แย่ลง
เศรษฐกิจของจังหวัดโดยรวม	16.1	55.6	28.3	31.2	46.0	22.8
การบริโภคภายในจังหวัด	13.3	57.1	29.6	30.8	46.9	22.3
การลงทุนของภาคเอกชนในจังหวัด	10.4	58.8	30.8	29.3	49.4	21.3
การท่องเที่ยวภายในจังหวัด	34.5	47.3	18.2	37.9	38.2	23.9
ภาคเกษตรกรรมของจังหวัด	16.0	42.0	42.0	21.1	52.4	26.5
ภาคอุตสาหกรรมของจังหวัด	10.8	69.1	20.1	19.8	56.3	23.9
ภาคการค้าของจังหวัด	14.5	55.9	29.6	24.2	53.1	22.7
ภาคการค้าชายแดนของจังหวัด	11.5	65.8	22.7	22.8	52.9	24.3
ภาคบริการของจังหวัดปัจจุบัน	25.9	55.3	18.8	24.9	56.5	18.6
การจ้างงานในจังหวัดปัจจุบัน	19.6	59.9	20.5	16.4	51.9	28.7

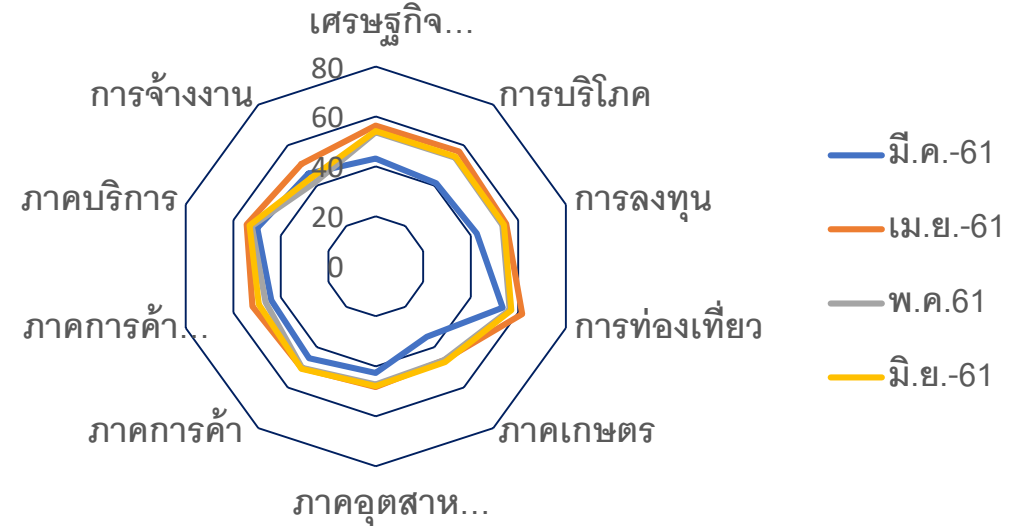
ดัชนีความเชื่อมั่นของหอการค้าไทย



ปัจจุบัน

— มี.ค.-61
— เม.ย.-61
— พ.ค. 61
— มิ.ย.-61

โดยรวม

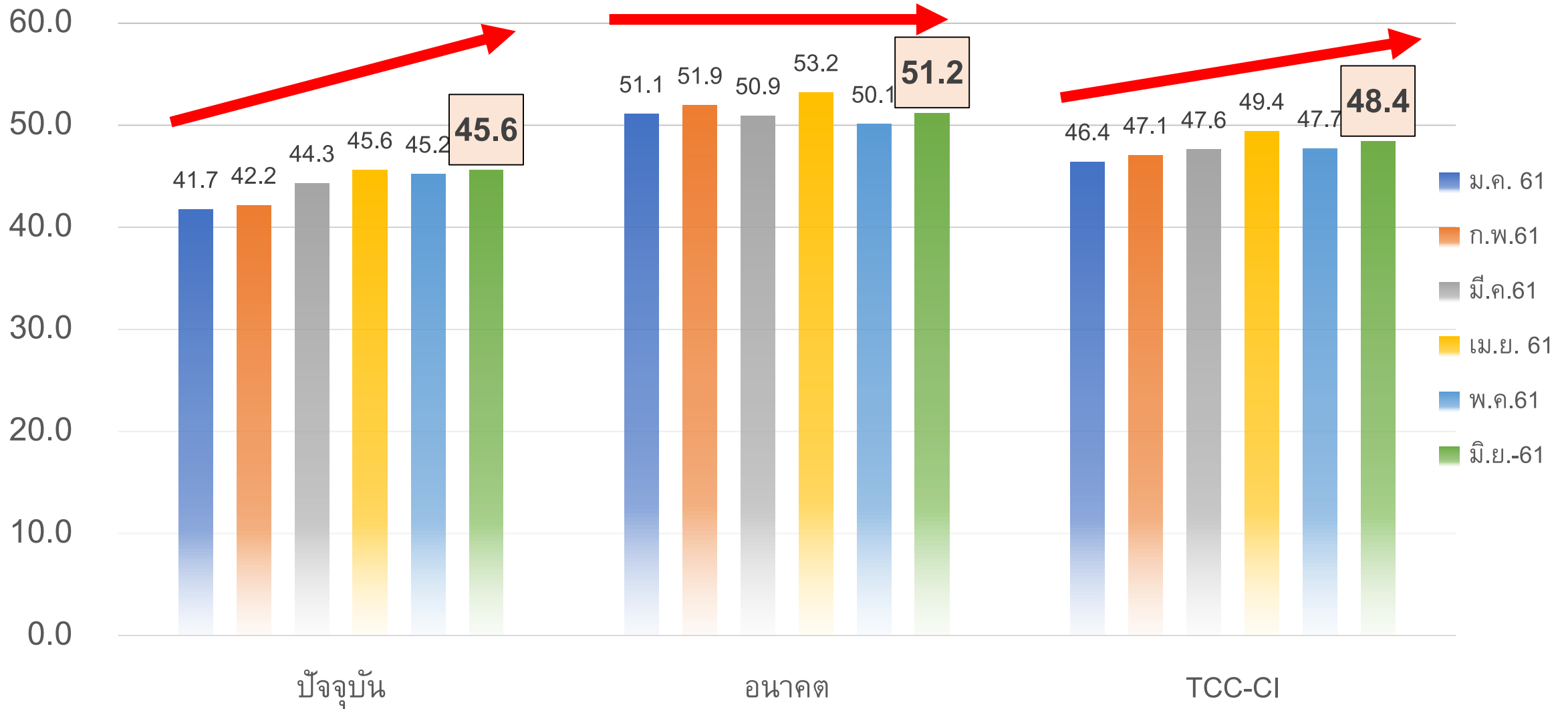


อนาคต

— มี.ค.-61
— เม.ย.-61
— พ.ค.61
— มิ.ย.-61

	เศรษฐกิจ โดยรวม	การบริโภค	การลงทุน	การท่องเที่ยว	ภาคเกษตร	ภาคอุตสาหกรรม	ภาคการค้า	ภาคการค้า ชายแดน	การบริการ	การจ้างงาน
มี.ค.	46.95	47.97	45.7	56.15	39.9	45.92	48.72	47.22	50.77	46.77
เม.ย.	49.2	48.7	47.8	60.1	39.5	44.9	46.1	50.9	52.1	54.7
พ.ค.	48.3	47.0	46.0	58.7	39.7	46.8	45.5	45.3	52.3	45.9
มิ.ย.	49.1	48.1	46.9	57.6	42.2	46.7	46.6	46.8	53.4	46.7
ผลต่าง mom	0.8	1.1	0.9	-1.2	2.4	-0.1	1.1	1.6	1.1	0.9

ดัชนีความเชื่อมั่นหอการค้าไทย (Thai Chamber of Commerce Confidence Index)



**สถานการณ์เศรษฐกิจของจังหวัดในปัจจุบัน
และคาดการณ์ 6 เดือนข้างหน้า ประจำเดือน
มิถุนายน 2561**

กรุงเทพและปริมณฑล

ปัจจัยบวกที่สำคัญของ กทม.

1. การจับจ่ายใช้สอยยังคงมีการขยายตัว
2. การลงทุนโครงสร้างพื้นฐานทางด้านโลจิสติกส์
3. อัตราแลกเปลี่ยนอ่อนค่าลงเล็กน้อย

ปัจจัยลบที่สำคัญของ กทม.

1. ดัชนีด้าน แรงงาน วัตถุประสงค์ ยังคงอยู่ในระดับสูง
2. ต้นทุนค่าขนส่งเพิ่มจากราคาน้ำมันที่เพิ่มขึ้น
3. ความกังวลเกี่ยวกับสถานการณ์ทางด้านเศรษฐกิจของประเทศ
4. ค่าครองชีพยังคงอยู่ในระดับสูง

สิ่งที่ต้องการให้เร่งแก้ไข

1. ปัญหาค่าครองชีพของประชาชน
2. ปัญหาการเข้าถึงแหล่งเงินทุนของผู้ประกอบการขนาดเล็ก
3. ปัญหาการว่างงาน

	เศรษฐกิจของจังหวัด	การบริโภค	การลงทุน	ท่องเที่ยว	เกษตรกรรม	อุตสาหกรรม	การค้า	การค้าชายแดน	ภาคบริการ	การจ้างงาน
พ.ค.	47.3	51.3	44.4	50.5	45.0	52.9	53.4	55.3	53.8	50.0
มิ.ย.	47.9	51.5	45.1	51.1	44.9	53.2	53.8	55.5	54.8	50.3
mom	0.6	0.2	0.6	0.6	-0.2	0.3	0.4	0.2	1.0	0.3



	Jan-61	Feb-61	Mar-61	Apr-61	May-61	June-61
ปัจจุบัน	41.9	40.1	46.9	46.1	45.2	45.8
อนาคต	40.0	40.3	54.6	52.7	55.6	55.7

กลาง

ปัจจัยบวกที่สำคัญของ ภาคกลาง

1. ผลจากการกระตุ้นเศรษฐกิจของภาครัฐบาลเริ่มส่งสัญญาณบวกต่อเศรษฐกิจภาพรวมในจังหวัด
2. มาตรการส่งเสริมเศรษฐกิจจากรัฐบาล
3. การส่งเสริมแนวทางประชารัฐ

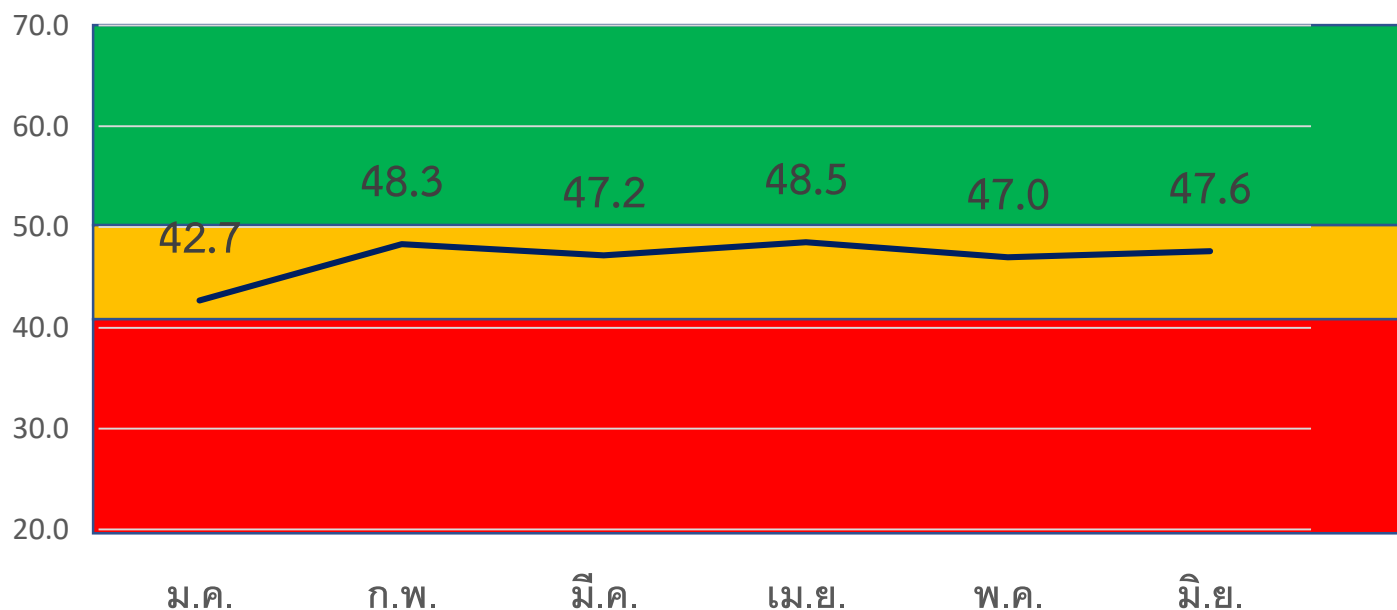
ปัจจัยลบที่สำคัญของ ภาคกลาง

1. ผู้บริโภคยังไม่เชื่อมั่น ส่งผลให้มีการระมัดระวังการใช้จ่ายในครัวเรือน
2. การปรับขึ้นค่าจ้างขั้นต่ำส่งผลต่อ ต้นทุนประกอบการ ที่เพิ่มมากขึ้น
3. สินค้าเกษตรล้นตลาดส่งผลให้ราคาตกต่ำ
4. ราคาน้ำมันที่เพิ่มสูงขึ้น ส่งผลต่อต้นทุนการผลิตและการขนส่ง

สิ่งที่ต้องการให้เร่งแก้ไข

1. ส่งเสริมให้สามารถเข้าถึงแหล่งเงินทุนกับภาครัฐกิจ
2. ช่วยกระจายสินค้าเกษตรที่ล้นตลาด

	เศรษฐกิจของจังหวัด	การบริโภค	การลงทุน	ท่องเที่ยว	เกษตรกรรม	อุตสาหกรรม	การค้า	การค้าชายแดน	ภาคบริการ	การจ้างงาน
พ.ค.	48.7	47.2	47.5	50.0	38.3	48.0	47.2	49.5	50.0	43.9
มิ.ย.	48.6	47.7	48.0	50.1	39.6	49.1	48.0	49.1	50.7	45.1
mom	-0.2	0.5	0.5	0.1	1.3	1.1	0.8	-0.4	0.7	1.2



	Jan-61	Feb-61	Mar-61	Apr-61	May-61	June-61
ปัจจุบัน	42.5	45.6	45.4	46.1	46.2	46.3
อนาคต	43.0	51.0	49.1	50.9	47.9	48.9

ตะวันออก

ปัจจัยบวกที่สำคัญ

1. การส่งเสริมระเบียบเศรษฐกิจภาคตะวันออก (EEC) ของรัฐบาล
2. ความสามารถในการแข่งขันของธุรกิจที่เพิ่มขึ้นจากการส่งเสริมของภาครัฐ
3. ราคาพืชผลทางการเกษตร
4. การลงทุนในโครงสร้างพื้นฐานของรัฐ

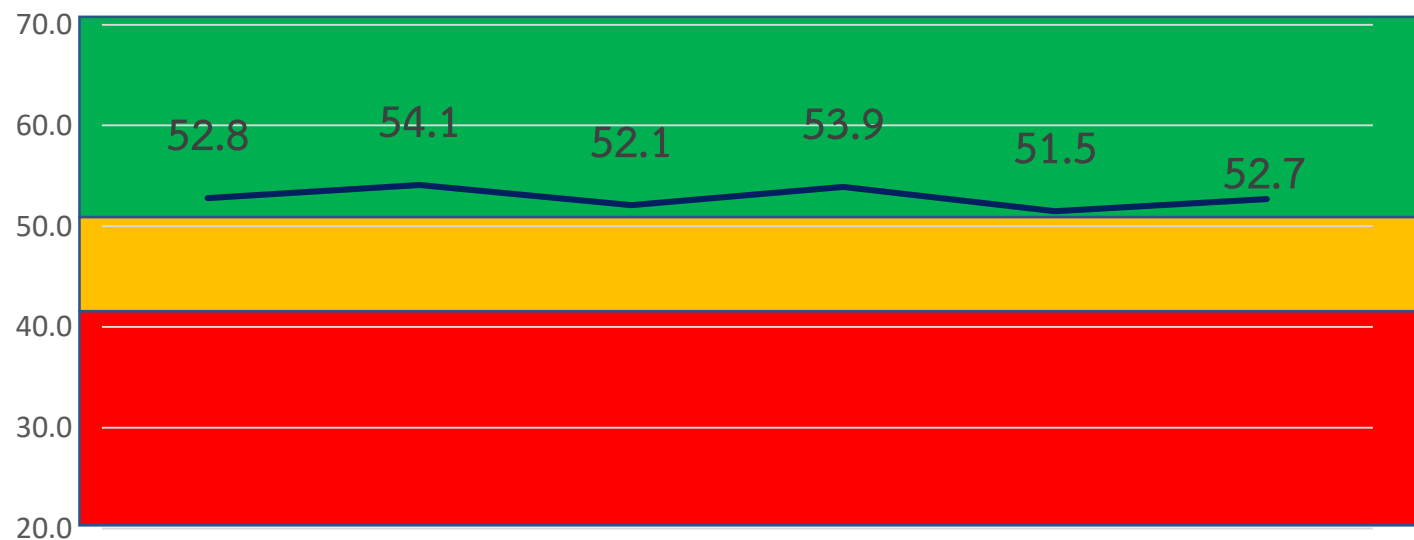
ปัจจัยลบที่สำคัญ

1. ต้นทุนการผลิตสินค้าและบริการเพิ่มสูงขึ้น
2. การชะลอการบริโภคของผู้บริโภค
3. การกระจายรายได้ไม่ทั่วถึง

สิ่งที่ต้องการให้เร่งแก้ไข

1. บูรณาการโครงสร้างนโยบายเศรษฐกิจเพื่อกำหนดทิศทางให้ชัดเจน
2. การสร้างโอกาสในการเข้าถึงสินเชื่อ โดยลดเงื่อนไข ระเบียบ
3. การพัฒนาระบบโลจิสติกส์ และการขนส่งมวลชน

	เศรษฐกิจของจังหวัด	การบริโภค	การลงทุน	ท่องเที่ยว	เกษตรกรรม	อุตสาหกรรม	การค้า	การค้าชายแดน	ภาคบริการ	การจ้างงาน
พ.ค.	52.4	52.6	52.1	55.6	51.8	52.0	50.8	51.3	48.9	52.4
มิ.ย.	52.9	52.9	52.7	56.1	52.6	52.8	51.9	52.0	50.1	52.8
mom	0.5	0.2	0.6	0.5	0.8	0.8	1.1	0.7	1.2	0.4



	ม.ค.	ก.พ.	มี.ค.	เม.ย.	พ.ค.	มิ.ย.
	Jan-61	Feb-61	Mar-61	Apr-61	May-61	June-61
ปัจจุบัน	44.7	48.1	47.0	49.5	49.0	50.5
อนาคต	60.9	60.0	57.2	57.3	54.0	54.8

ตะวันออกเฉียงเหนือ

ปัจจัยบวกที่สำคัญ

1. มาตรการกระตุ้นเศรษฐกิจของรัฐบาล
2. ค่าเงินบาทอ่อนค่าช่วยกระตุ้นการส่งออก และการท่องเที่ยว
3. การปรับเพิ่มค่าแรงขั้นต่ำช่วยให้แรงงานมีรายได้เพิ่มขึ้น

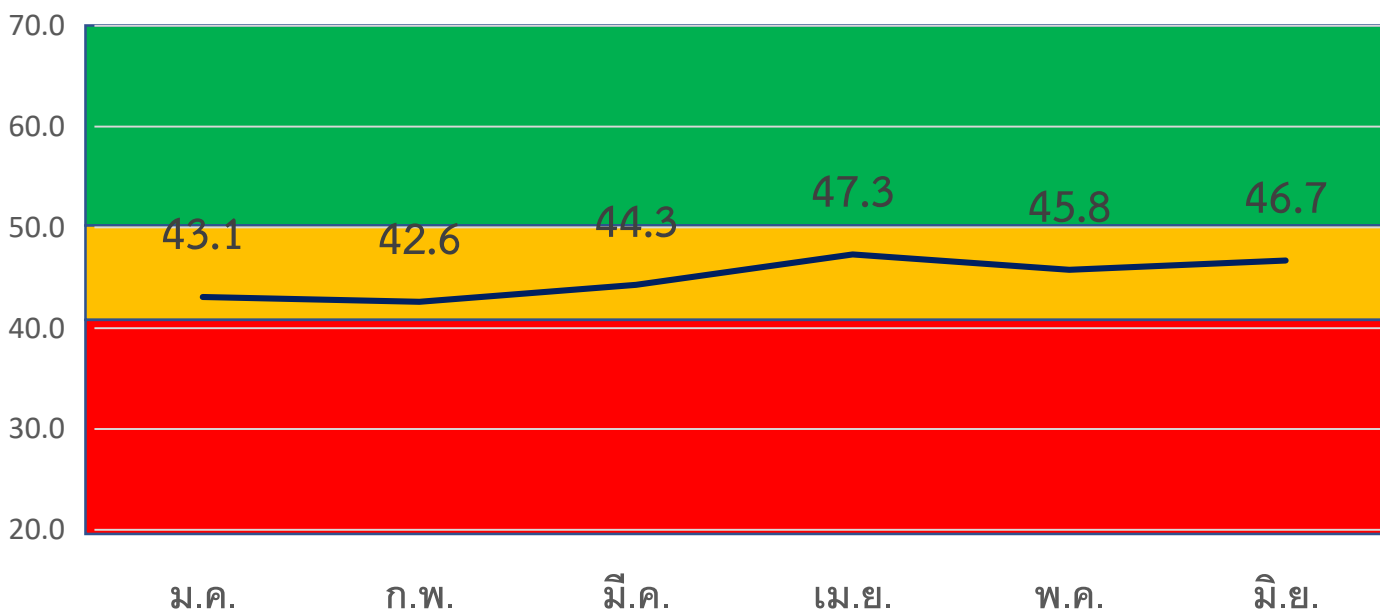
ปัจจัยลบที่สำคัญ

1. รายได้ของเกษตรกรจากการขายสินค้าเกษตรยังไม่เพียงพอต่อการใช้จ่ายครัวเรือนของเกษตรกร
2. มาตรการกระตุ้นเศรษฐกิจยังกระจายประโยชน์ไม่ทั่วถึง
3. ขาดแหล่งเงินทุนเพื่อสภาพคล่องของการประกอบกิจการของ SMEs

สิ่งที่ต้องการให้เร่งแก้ไข

1. การแก้ปัญหาราคาสินค้าเกษตรของเกษตรกร
2. แก้ไขปัญหาเรื่องหนี้ภาคครัวเรือน

	เศรษฐกิจของจังหวัด	การบริโภค	การลงทุน	ท่องเที่ยว	เกษตรกรรม	อุตสาหกรรม	การค้า	การค้าชายแดน	ภาคบริการ	การจ้างงาน
พ.ค.	45.8	44.7	44.5	48.0	46.7	45.0	45.9	45.5	45.4	46.2
มิ.ย.	46.4	45.8	45.8	48.8	48.1	46.1	46.0	46.4	46.7	47.1
mom	0.6	1.1	1.3	0.8	1.3	1.1	0.1	0.8	1.3	0.9



	Jan-61	Feb-61	Mar-61	Apr-61	May-61	June-61
ปัจจุบัน	39.0	38.6	43.2	46.3	44.4	45.3
อนาคต	47.2	46.6	45.5	48.2	47.1	48.1

เหนือ

ปัจจัยบวกที่สำคัญของ ภาคเหนือ

1. ได้รับผลดีจากมาตรการกระตุ้นเศรษฐกิจของภาครัฐ
2. ระดับราคาสินค้าเกษตรขยับตัวเพิ่มขึ้นเล็กน้อย

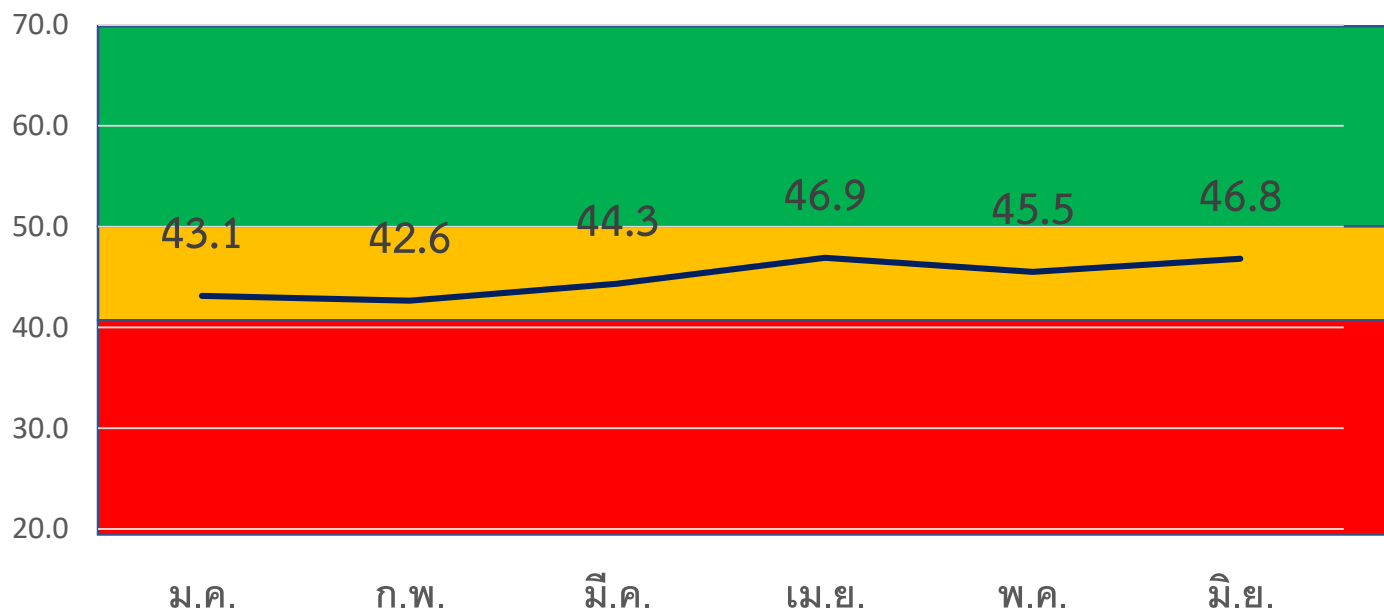
ปัจจัยลบที่สำคัญของ ภาคเหนือ

1. คู่แข่งของธุรกิจมีมากขึ้น โดยเฉพาะธุรกิจขนาดใหญ่ และธุรกิจข้ามชาติ
2. ต้นทุนราคาวัตถุดิบที่สูงขึ้น ส่งผลต่อต้นทุนการประกอบการสูงขึ้น
3. การเพิ่มขึ้นของค่าแรงขั้นต่ำ และการจ้างงานที่เพิ่มขึ้นส่งผลต่อต้นทุนการประกอบการสูงขึ้น
4. รายได้ของภาคเกษตรกรรมยังคงทรงตัวในระดับต่ำ ถึงแม้ว่าราคาจะปรับตัวเพิ่มขึ้นก็ตาม

สิ่งที่ต้องการให้เร่งแก้ไข

1. ออกมาตรการแก้ปัญหาราคาสินค้าเกษตรตกต่ำ
2. สนับสนุนสินเชื่อสำหรับ SMEs ที่สามารถเข้าถึงได้ง่าย

	เศรษฐกิจของจังหวัด	การบริโภค	การลงทุน	ท่องเที่ยว	เกษตรกรรม	อุตสาหกรรม	การค้า	การค้าชายแดน	ภาคบริการ	การจ้างงาน
พ.ค.	46.4	45.8	45.2	49.4	45.1	46.2	45.2	43.8	44.3	44.1
มิ.ย.	47.1	46.7	45.6	49.6	45.5	47.4	45.9	47.1	46.7	46.3
mom	0.6	0.9	0.4	0.2	0.4	1.2	0.7	3.3	2.4	2.2



	Jan-61	Feb-61	Mar-61	Apr-61	May-61	June -61
ปัจจุบัน	39.0	38.6	43.2	46.7	44.2	45.3
อนาคต	47.2	46.6	45.5	47.3	46.9	48.3

ใต้

ปัจจัยบวกที่สำคัญ

1. การอ่อนค่าลงของค่าเงินบาท ส่งผลดีต่อภาคการท่องเที่ยว
2. มาตรการเศรษฐกิจภาครัฐส่งเสริมให้ธุรกิจมีความสามารถทางการแข่งขันเพิ่มขึ้น
3. จำนวนนักท่องเที่ยวยังคงขยายตัวได้อย่างต่อเนื่อง

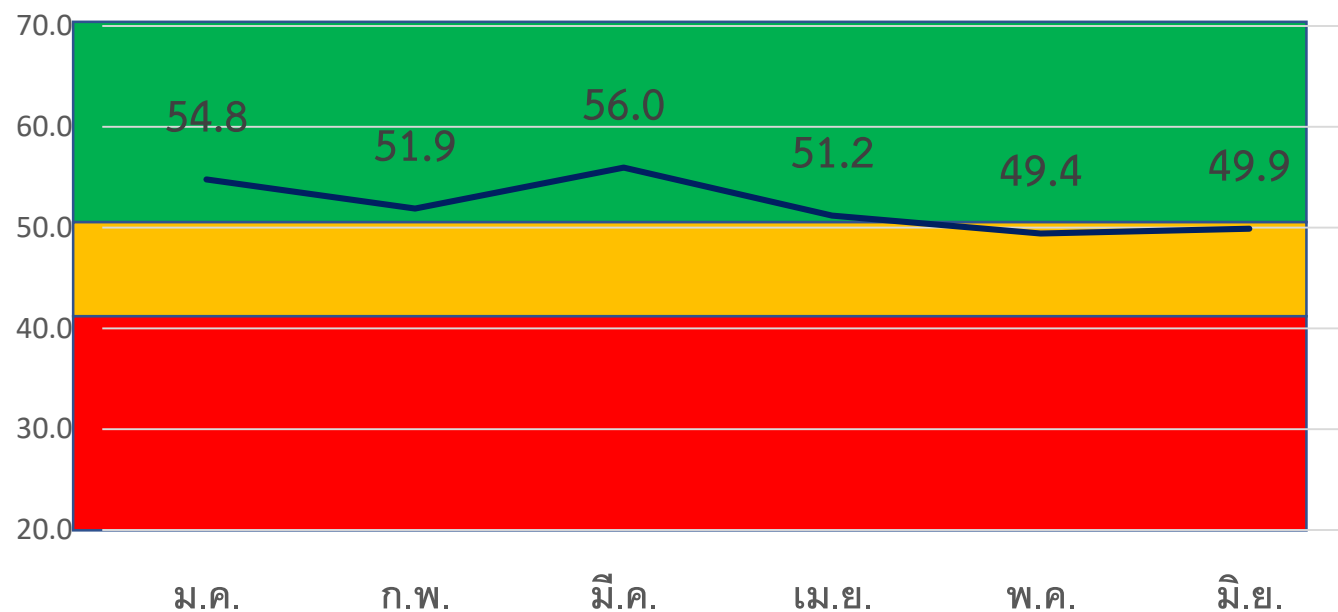
ปัจจัยลบที่สำคัญ

1. ราคาพืชผลทางการเกษตรยังคงอยู่ในระดับต่ำ
2. ต้นทุนการจ้างงานสูงขึ้น
3. ขาดสาธารณูปโภคพื้นฐานมาสนับสนุนธุรกิจ

สิ่งที่ต้องการให้เร่งแก้ไข

1. การลงทุนภาครัฐ หรือการส่งเสริมการลงทุนขนาดใหญ่
2. การแก้ไขปัญหาราคายางพาราตกต่ำ
3. การเชื่อมโยงระหว่างการท่องเที่ยวและเกษตรกรรม

	เศรษฐกิจของจังหวัด	การบริโภค	การลงทุน	ท่องเที่ยว	เกษตรกรรม	อุตสาหกรรม	การค้า	การค้าชายแดน	ภาคบริการ	การจ้างงาน
พ.ค.	48.5	48.2	48.4	60.0	27.2	46.3	49.6	53.6	64.2	48.3
มิ.ย.	48.7	49.0	48.5	60.3	30.4	47.1	49.7	54.3	63.0	48.4
mom	0.2	0.8	0.1	0.3	3.2	0.8	0.1	0.7	-1.3	0.1



	Jan-61	Feb-61	Mar-61	Apr-61	May-61	June-61
ปัจจุบัน	49.8	47.8	52.5	47.5	46.2	47.3
อนาคต	59.7	55.9	59.4	54.9	52.7	52.5

ข้อเสนอแนะต่อภาครัฐ

และแนวทางการดำเนินการของภาคเอกชน

ปัญหาที่ภาคเอกชนเผชิญอยู่ในปัจจุบัน ที่ต้องการให้มีการแก้ไข

1. การกระจุกตัวของระดับรายได้ ทำให้การบริโภคสินค้าและบริการในหลายพื้นที่ยังชะลอตัว
2. ขีดความสามารถในการแข่งขันของภาคธุรกิจในพื้นที่ค่อนข้างน้อย เมื่อเทียบกับธุรกิจขนาดใหญ่ และธุรกิจข้ามชาติ
3. การเข้าถึงสินเชื่อเพื่อการต่อยอดธุรกิจ และการเสริมสภาพคล่องของธุรกิจ

แนวทางการแก้ไข

- การกระจุกตัวของระดับรายได้ ทำให้การบริโภคสินค้าและบริการในหลายพื้นที่ยังชะงักงัน

ภาคเอกชน

1. **โครงการ 1 ไร่ 1 แสน** สร้างรายได้ให้กับเกษตรกร
2. **ส่งเสริมและแนะแนวทางการปลูกพืชที่มีมูลค่าสูงและมีอัตลักษณ์** เพื่อลดปริมาณผลผลิตที่ล้นตลาดและสร้างรายได้ให้กับเกษตรกรที่สูงกว่าเดิม
3. **ส่งเสริมการท่องเที่ยวชุมชน** โดยจัดทำแนวทางหรือวิถีถิ่นเพื่อดึงดูดนักท่องเที่ยวและสร้างรายได้ให้กับชุมชน
4. **ผลักดันการใช้เทคโนโลยี application** เพื่อการค้าและการบริการ เพื่อรองรับการเปลี่ยนแปลง และต้นทุนการดำเนินงาน
5. **สนับสนุนการสร้างโครงข่ายเชื่อมโยงทางด้านธุรกิจระหว่างพื้นที่**

ภาครัฐ

1. **สร้างโอกาสและรายได้ในพื้นที่ด้วยการเกษตรและท่องเที่ยว**

แนวทางการแก้ไข

ขีดความสามารถในการแข่งขันของภาคธุรกิจในพื้นที่ค่อนข้างน้อย เมื่อเทียบกับธุรกิจขนาดใหญ่ และธุรกิจข้ามชาติ

ภาคเอกชน

1. **โครงการ 1 หอการค้า 1 สหกรณ์การเกษตร และโครงการ 1 หอการค้า 1 ท้องเที่ยวชุมชน** เพื่อสร้างความเข้มแข็งของชุมชน
2. **โครงการ Thailand Smart Center : TSC** เพื่อยกระดับคุณภาพและศักยภาพของธุรกิจของประเทศไทย โดยเฉพาะ SMEs
3. **โครงการ Big Brother** โดยให้บริษัทใหญ่เป็นที่ปรึกษาให้กับธุรกิจขนาดเล็ก เพื่อสร้างความแข็งแกร่งกับธุรกิจขนาดเล็ก และธุรกิจในพื้นที่
4. **ผลักดันผู้ประกอบการให้มีมาตรฐานการดำเนินธุรกิจ** เช่น มาตรฐานโรงแรม มาตรฐานสินค้าเกษตร

ภาครัฐ

1. สร้างโครงสร้างพื้นฐานเพื่อสนับสนุนการเจริญเติบโตของพื้นที่
2. รักษาเสถียรภาพของค่าเงินบาทให้อยู่ในระดับที่เหมาะสมสอดคล้องกับคู่แข่งในภูมิภาค
3. การเร่งรัดการเบิกจ่ายการลงทุนและการใช้จ่ายภาครัฐ ให้เป็นไปตามแผน

แนวทางการแก้ไข

การเข้าถึงสินเชื่อเพื่อการต่อยอดธุรกิจ และการเสริมสภาพคล่องของธุรกิจ

ภาคเอกชน

1. **การเจรจาข้อตกลงความร่วมมือกับ SMEs Bank**
ในการเข้าถึงสินเชื่อของธุรกิจ SMEs ที่สะดวกและง่าย
2. **การให้องค์ความรู้เกี่ยวกับแนวทางการขอสินเชื่อ**
และการเตรียมความพร้อมกับธุรกิจ SMEs เพื่อให้
ธุรกิจสามารถเข้าถึงแหล่งเงินทุนได้ง่าย

ภาครัฐ

1. **การลดเงื่อนไขของการขอสินเชื่อกับภาคธุรกิจ SMEs** อาทิเช่น อายุของการเปิดกิจการที่ต้องมากกว่า 3 ปี เป็นต้น
2. **การประชาสัมพันธ์** ที่เข้าถึงภาคธุรกิจในพื้นที่