



## Thailand Tourism and Services 4.0

---

### Mr. Kalin Sarasin

Chairman of The Thai Chamber of Commerce and Board of Trade of Thailand  
Chairman of The Tourism Authority of Thailand Board of Director

## Thailand Economy 2018 (EST.)

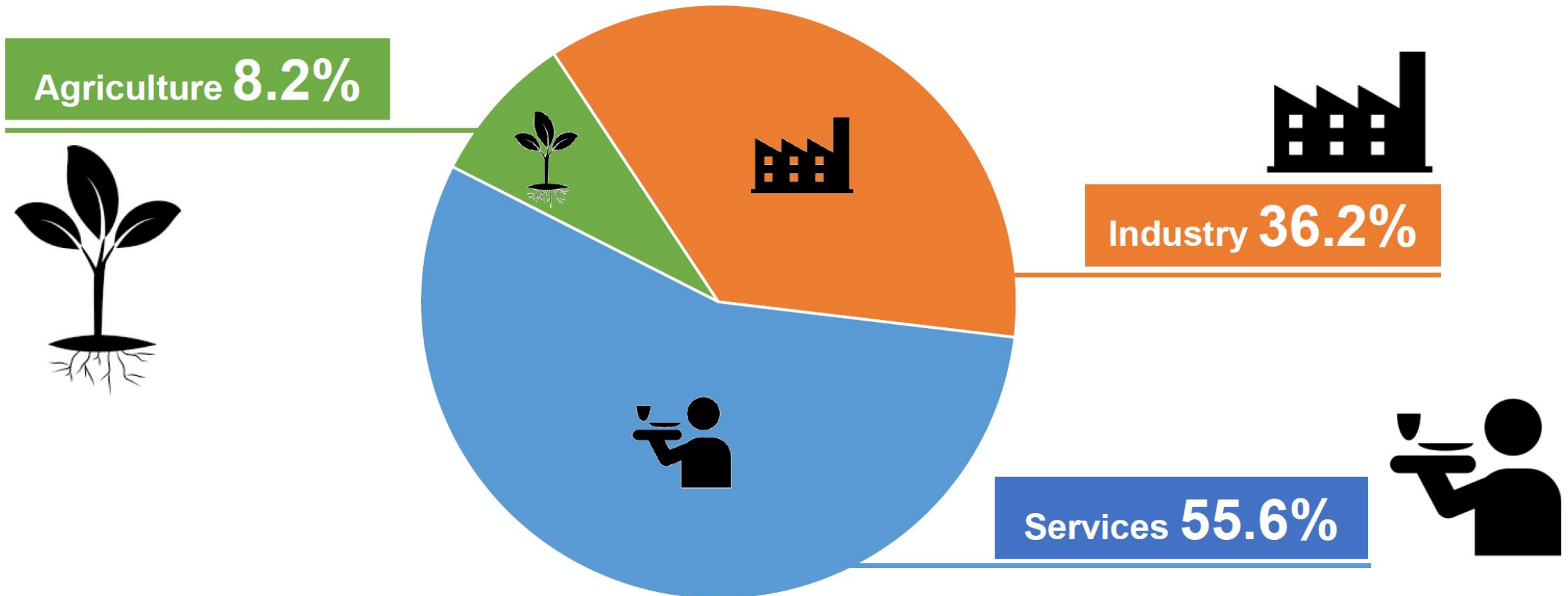
% Growth (YoY)	2017	2018		
		NESDB	FPO	BOT
GDP	3.9	4.2-4.7 ▲ (3.6-4.6)	4.2	4.1
Export	9.9	8.9 ▲ (6.8)	6.6	7.0
Investment	0.9	4.7 ▼ (4.9)	5.9	4.7
- Public	-1.2	8.6 ▼ (10.0)	8.9	9.5
- Private	1.7	3.9 ▲ (3.7)	3.8	3.0
Private Consumption	3.2	3.7 ▲ (3.2)	3.5	3.3
International Tourist	8.8	n/a	12.7	10.2
Headline Inflation	0.7	0.7-1.7 ▼ (0.9-1.9)	1.2	1.0

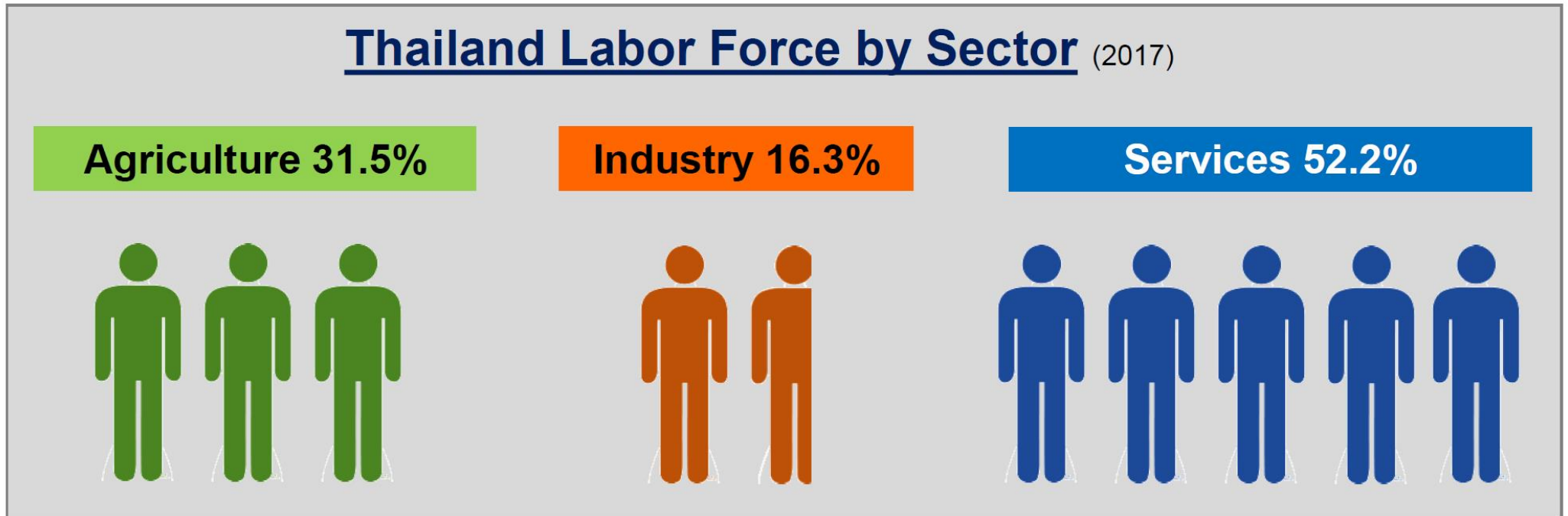
- **Economic drivers** for Thai economy in 2017 are export and tourism.
- **Challenge** is the delay in public investment.

### Remark:

- NESDB = Office of the National Economic and Social Development Board
- FPO = Fiscal Policy Office
- BOT = Bank of Thailand

## Thailand GDP Composition by Sector (2017 EST.)





### GDP Composition:



GDP  
8.2%



GDP  
36.2%

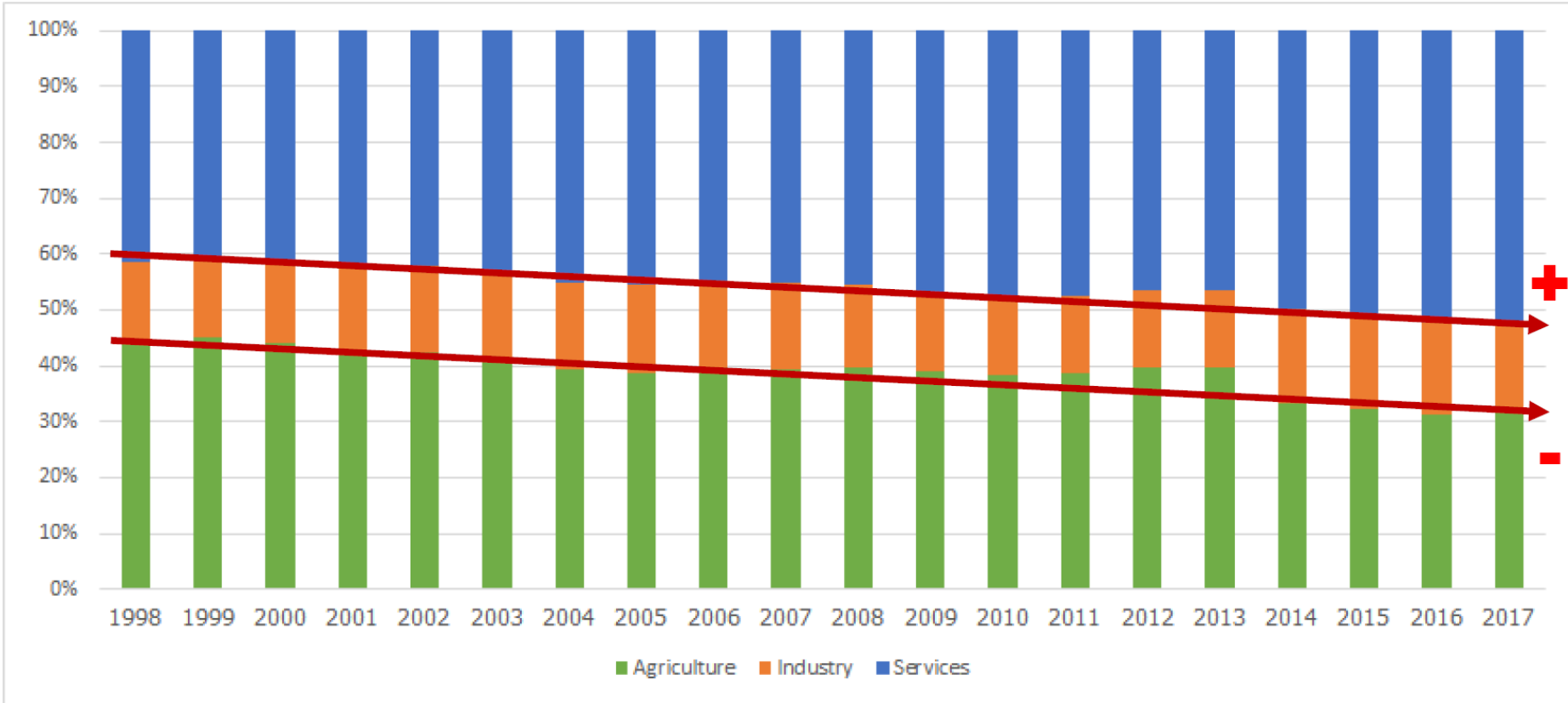
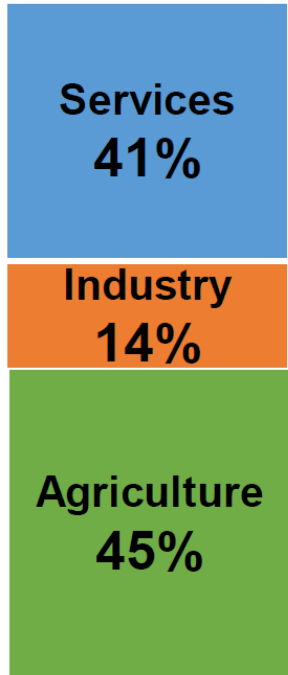


GDP  
55.6%

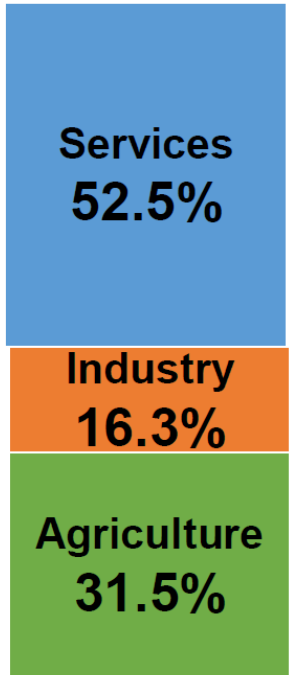


## Thailand Labor Forces by Sector (1998-2017)

Year 1998



Year 2017





**UTCC** University of  
the Thai Chamber  
of Commerce  
มหาวิทยาลัยหอการค้าไทย



**UTCC**  
Center for Economic  
and Business Forecasting  
ศูนย์พยากรณ์เศรษฐกิจและธุรกิจ

# ดัชนีภาคบริการ (Non-MPI index) ประจำเดือนมิถุนายน 2561

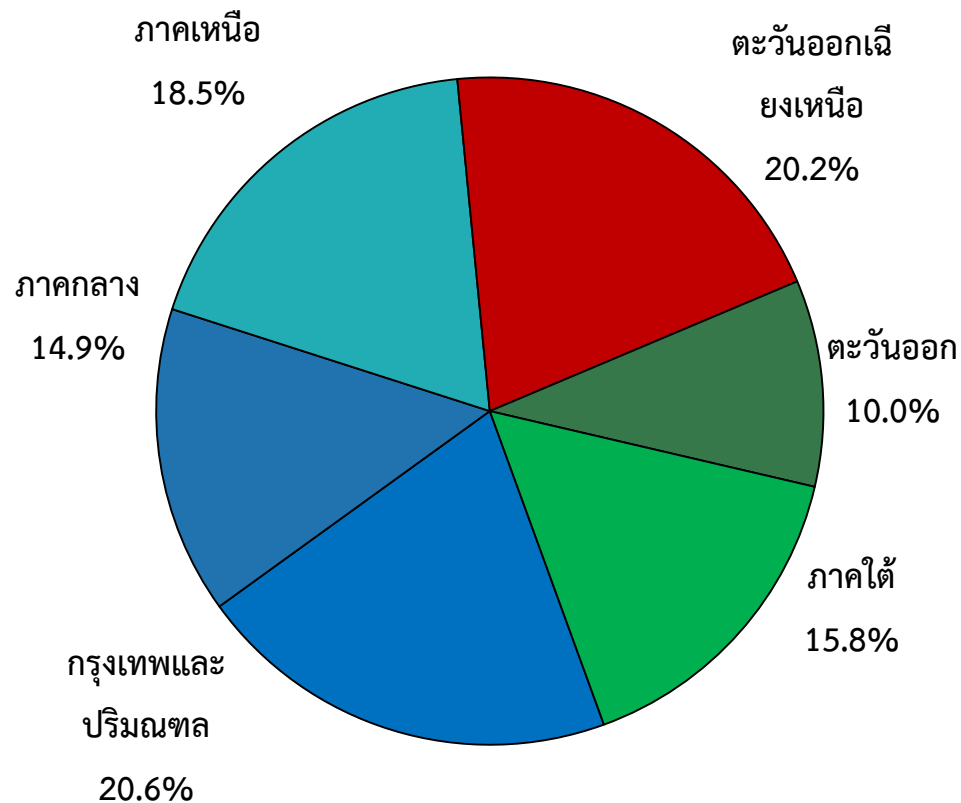
ศูนย์พยากรณ์เศรษฐกิจและธุรกิจ มหาวิทยาลัยหอการค้าไทย

# ลักษณะทั่วไปของกลุ่มตัวอย่าง

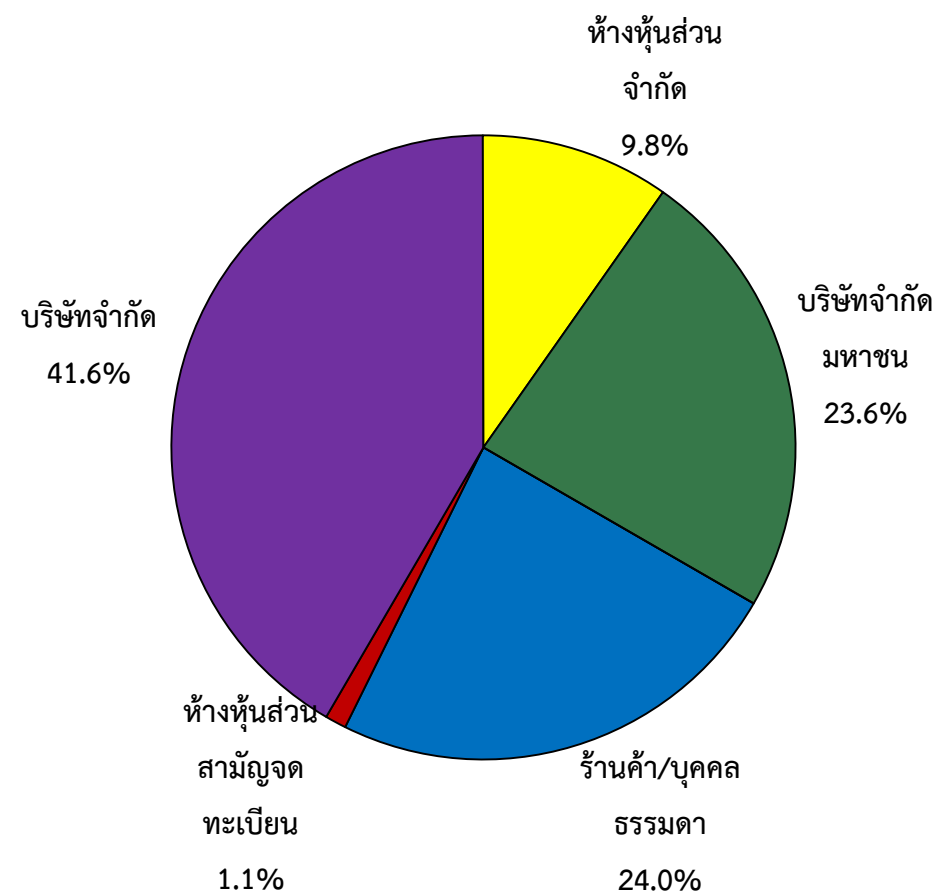
---

# สัดส่วนของกลุ่มตัวอย่าง

## ภูมิภาค



## ประเภทการจดทะเบียน



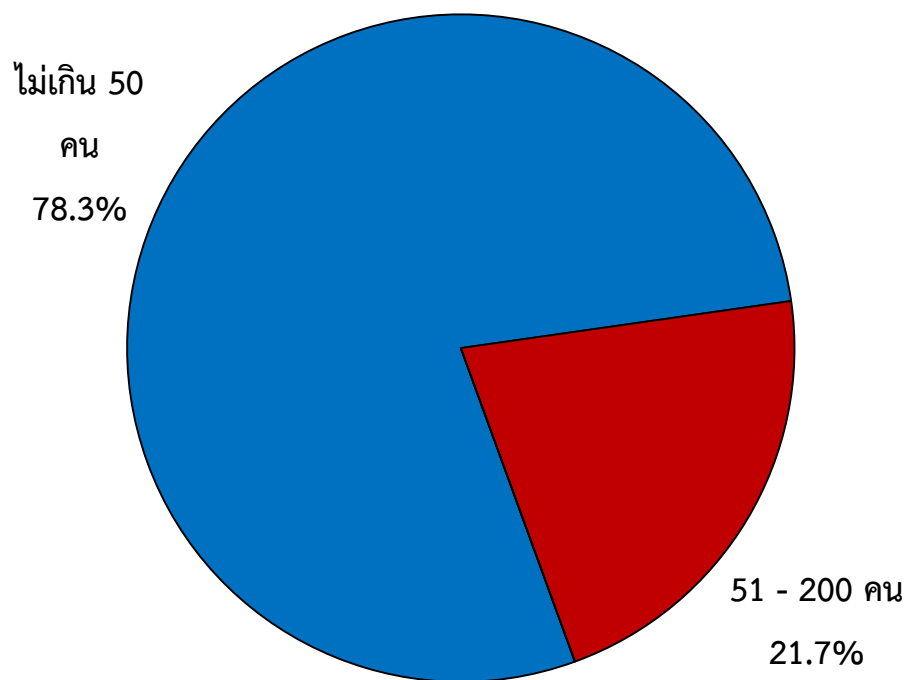
ช่วงที่สำรวจข้อมูล: 25 พฤษภาคม - 4 มิถุนายน 2561

จำนวนตัวอย่าง: 669 ตัวอย่าง



# สัดส่วนของกลุ่มตัวอย่าง

จำนวนพนักงานลูกจ้าง



ประเภทธุรกิจที่ประกอบการ

ประเภทธุรกิจ	สัดส่วน
การขนส่ง คลังสินค้า และการโทรคมนาคม	21.8
การโรงแรมและภัตตาคาร	16.6
สถาบันการศึกษา	13.3
สถาบันการเงินและการประกัน	10.9
อสังหาริมทรัพย์ การให้เช่า	5.8
บริการสุขภาพ	14.3
ธุรกิจนำเที่ยว	5.8
การบริการส่วนบุคคล	3.7
ศิลปะ กีฬาและนันทนาการ	4.5
การบริการซ่อมอุปกรณ์ และของใช้ในครัวเรือน	3.1
รวม	100.0

# ปัจจัยที่มีผลกระทบเชิงบวกต่อการดำเนินกิจการ ประจำเดือนมิถุนายน 2561

	ไม่กระทบ	น้อย	ปานกลาง	มาก
การปรับปรุงหลักเกณฑ์ช่องทางการให้บริการของสถาบันการเงิน ที่เปิดกว้างขึ้น เช่น Banking agent, mobile banking เป็นต้น	8.7	3.8	43.3	41.3
การลดและยกเลิกค่าธรรมเนียมการให้บริการของธนาคารพาณิชย์	0.0	30.2	42.4	27.1
นโยบายส่งเสริมการท่องเที่ยวเมืองรองของรัฐบาล	0.0	25.0	32.1	10.7
การเจรจาระหว่าง สหรัฐ - เกาหลีเหนือ	0.0	18.9	54.7	3.8

ปัจจัยด้านอื่นๆ ด้านบวก

1. จำนวนนักท่องเที่ยวต่างประเทศที่เพิ่มขึ้นอย่างต่อเนื่อง
2. ปริมาณการส่งออกสินค้าทั้งข้ามแดนและชายแดนของประเทศไทยยังคงขยายตัวได้อย่างต่อเนื่อง
3. ปริมาณการใช้เทคโนโลยีสารสนเทศของประเทศไทยเพิ่มขึ้นอย่างต่อเนื่อง

# ปัจจัยที่มีผลกระทบเชิงลบต่อการดำเนินกิจการ ประจำเดือนมิถุนายน 2561

	ไม่กระทบ	น้อย	ปานกลาง	มาก
การฟื้นตัวเศรษฐกิจที่กระจายตัวไม่เต็มที่	0.0	10.8	35.4	53.1
ต้นทุนราคาวัตถุดิบ	0.6	14.2	43.2	41.9
ค่าครองชีพที่อยู่ในระดับสูง	0.0	19.2	53.8	27.0
สภาพการแข่งขันของธุรกิจบริการ	0.0	22.8	50.5	26.0
การปรับขึ้นค่าแรงขั้นต่ำ	0.0	26.5	54.9	18.6

ปัจจัยด้านอื่นๆ ด้านลบ

1. ราคาน้ำมันที่ปรับเพิ่มขึ้น
2. ผู้บริโภคยังคงกังวลและระมัดระวังการใช้จ่าย
3. ระดับราคาพืชผลทางการเกษตรยังคงอยู่ในระดับที่ไม่สูง ทำให้ระดับรายได้ของเกษตรกรยังคงชะลอตัว

## ดัชนีภาคบริการ (Non-MPI index)

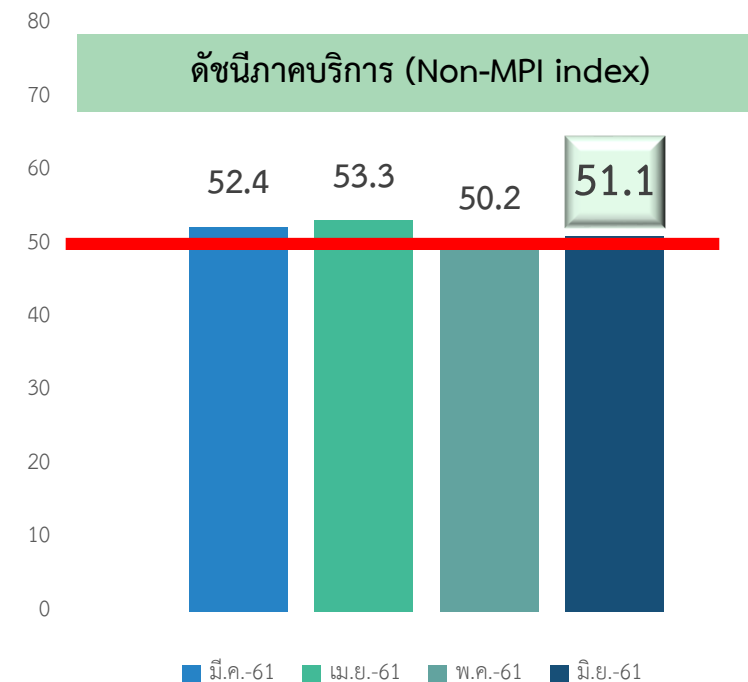
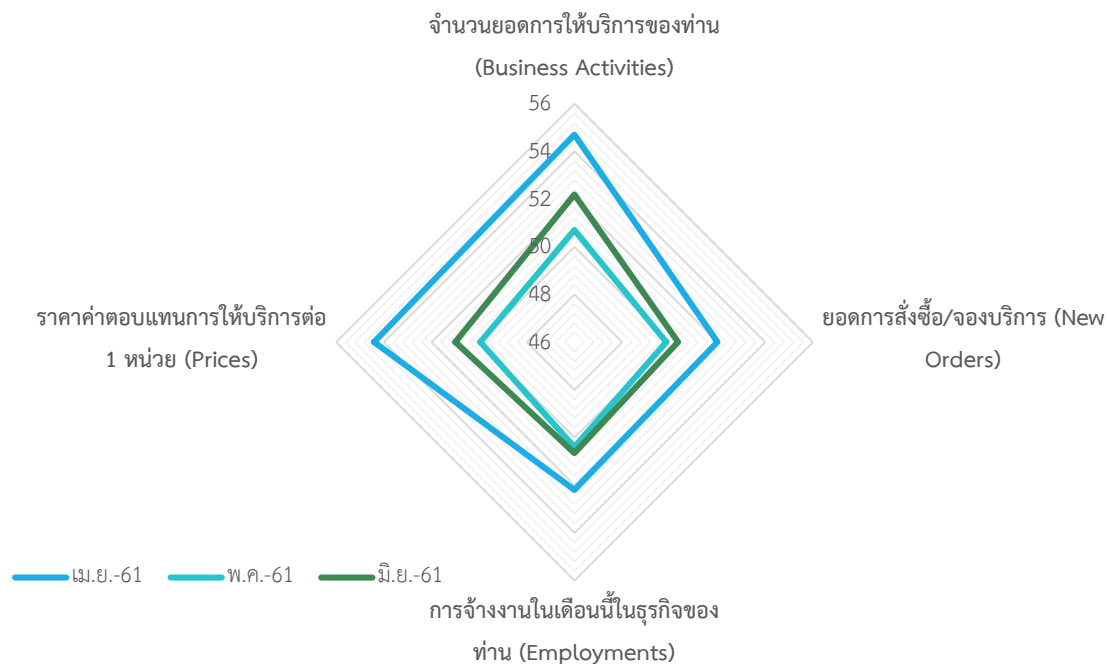
---

# ข้อมูลการประกอบการธุรกิจบริการ มิถุนายน 2561

ประเด็น	ปัจจุบัน			คาดการณ์ 6 เดือนข้างหน้า		
	ลดลง	ไม่เปลี่ยนแปลง	เพิ่มขึ้น	ลดลง	ไม่เปลี่ยนแปลง	เพิ่มขึ้น
จำนวนยอดการให้บริการของท่าน	25.8	45.1	29.0	24.6	45.3	30.1
ยอดการสั่งซื้อ/จองบริการ	23.8	52.8	23.4	6.1	85.9	7.9
การจ้างงานในเดือนนี้ในธุรกิจของท่าน	5.5	88.5	6.0	3.7	90.6	5.7
ราคาค่าตอบแทนการให้บริการต่อ 1 หน่วย	13.8	70.2	15.6	1.5	81.9	10.3
บริการที่อยู่ในระหว่างดำเนินการ หรือยังให้บริการไม่เสร็จสมบูรณ์	0	83	17	13.3	64.4	22.2
การลงทุนเพิ่มในเทคโนโลยี เครื่องจักร และอุปกรณ์	0.4	95.4	4.3	0.4	97.8	1.8
การขอสินเชื่อธุรกิจของกิจการของท่าน	8.9	82.2	8.9	0	97.7	2.3

# องค์ประกอบดัชนีภาคบริการ เดือนมิถุนายน ทั้งประเทศ

	มี.ค.		เม.ย.		พ.ค.		มิ.ย.	
	ปัจจุบัน	6 เดือน	ปัจจุบัน	6 เดือน	ปัจจุบัน	6 เดือน	ปัจจุบัน	6 เดือน
จำนวนยอดการให้บริการของท่าน (Business Activities)	51.1	52.6	54.2	55.2	49.2	52.2	51.6	52.8
ยอดการสั่งซื้อ/จองบริการ (New Orders)	50.7	51.8	51.5	52.5	48.4	51.3	49.8	50.9
การจ้างงานในเดือนนี้ในธุรกิจของท่าน (Employments)	51.3	52.5	51.8	52.6	49.9	50.9	50.3	51
ราคาค่าตอบแทนการให้บริการต่อ 1 หน่วย (Prices)	54.1	55.2	53.3	55.5	48.2	51.7	50.7	51.3
<b>ดัชนี</b>	<b>51.8</b>	<b>53.0</b>	<b>52.7</b>	<b>54.0</b>	<b>48.9</b>	<b>51.5</b>	<b>50.6</b>	<b>51.5</b>



# ดัชนีภาคบริการ(Non-MPI) แยกภูมิภาค

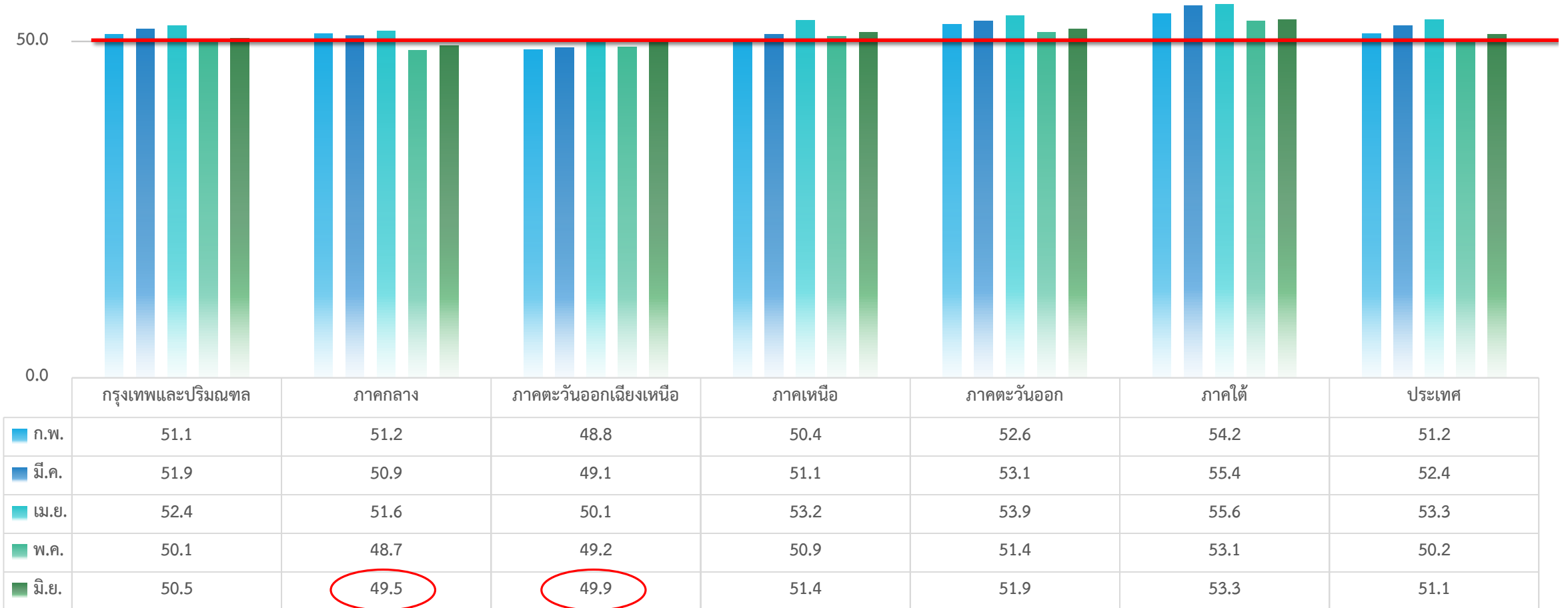
---

## องค์ประกอบดัชนีภาคบริการ แยกตามภูมิภาค

	กทม.และปริมณฑล		ภาคกลาง		ตะวันออก เชียงเหนือ		เหนือ		ตะวันออก		ใต้	
	ปัจจุบัน	อนาคต	ปัจจุบัน	อนาคต	ปัจจุบัน	อนาคต	ปัจจุบัน	อนาคต	ปัจจุบัน	อนาคต	ปัจจุบัน	อนาคต
จำนวนยอดการให้บริการ	50.2	51.8	49.3	50.1	50.1	50.9	51.4	53.4	53.5	53.7	54.8	55.7
ยอดการสั่งซื้อ/จองบริการ	50.1	50.2	47.9	50.4	48.6	51.2	51.4	52.6	51.1	52.1	52.8	53.2
การจ้างงานในเดือนนี้ในธุรกิจ	49.9	50.1	48.2	50.2	49.7	51.8	50.2	50.8	50.8	52.9	51.9	51.4
ราคาค่าตอบแทนการให้บริการต่อ 1 หน่วย	50.3	51.4	49.0	50.5	47.4	49.3	50.3	51.1	50.8	50.4	52.4	53.8
<b>โดยรวม</b>	<b>50.1</b>	<b>50.9</b>	<b>48.6</b>	<b>50.3</b>	<b>49.0</b>	<b>50.8</b>	<b>50.8</b>	<b>52.0</b>	<b>51.6</b>	<b>52.3</b>	<b>53.0</b>	<b>53.5</b>



# ดัชนีภาคบริการ (Non-MPI index) จำแนกตามภูมิภาค



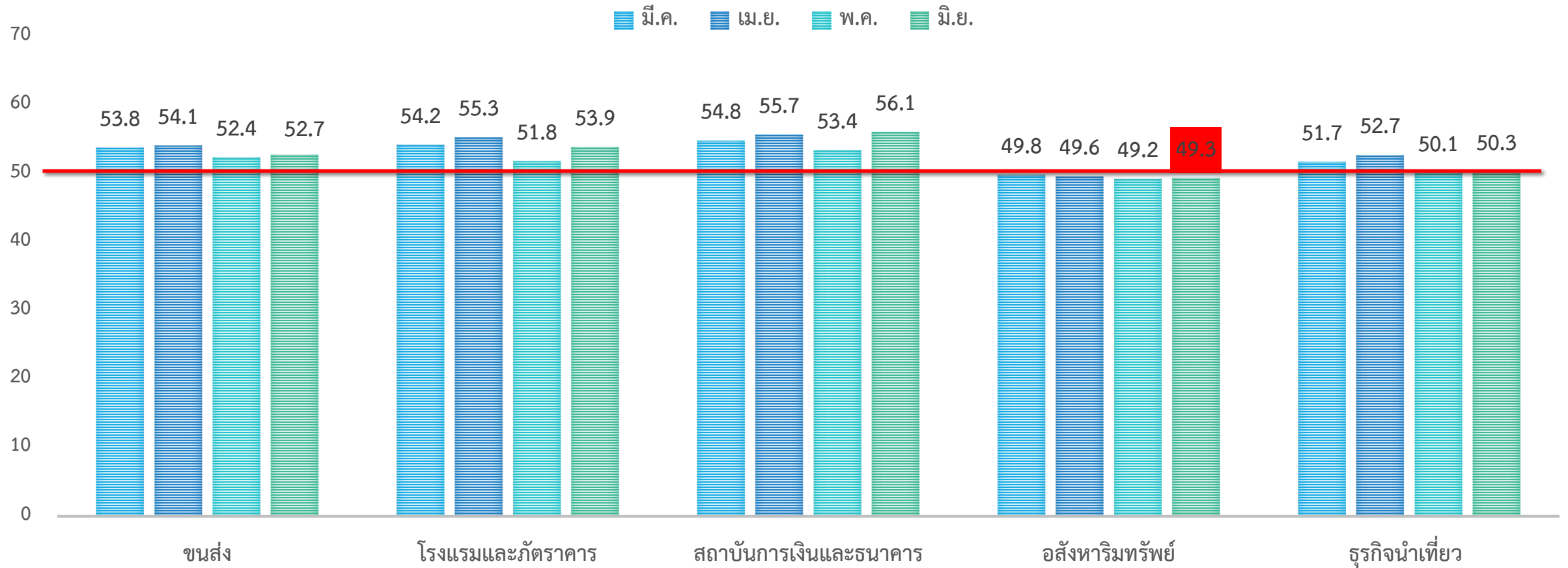
# ดัชนีภาคบริการ(Non-MPI) แยกกลุ่มธุรกิจบริการ

---

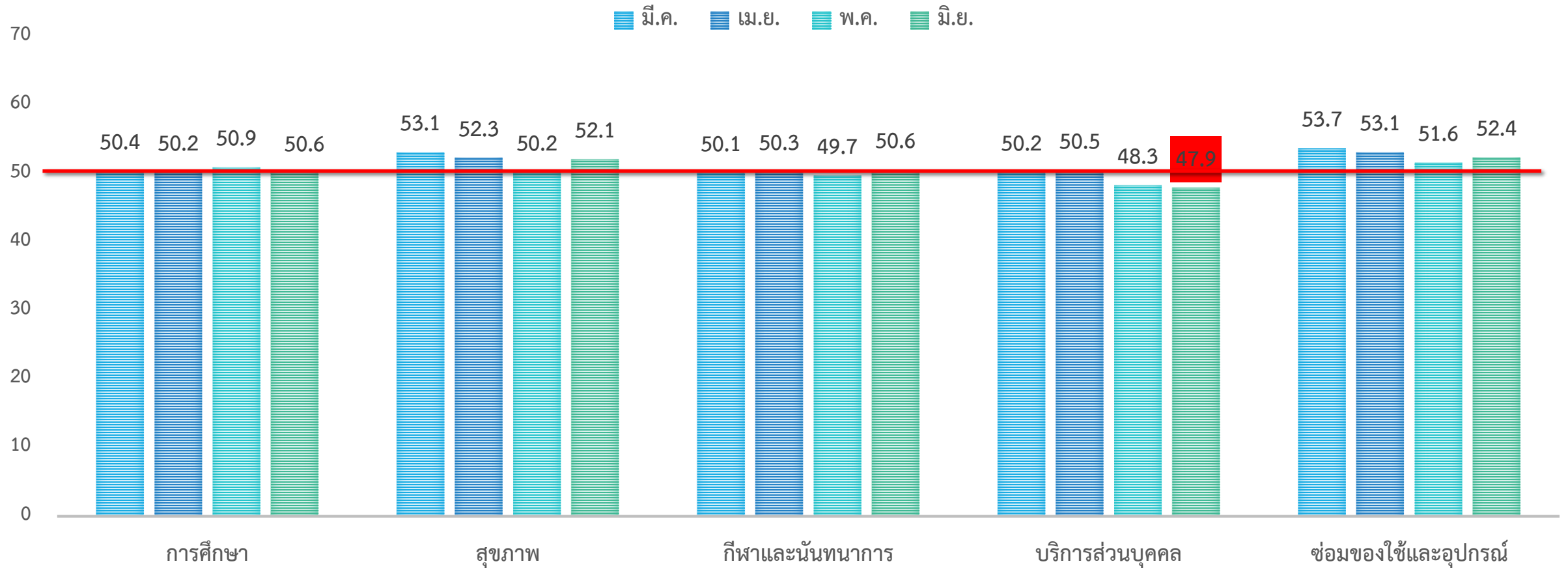
# องค์ประกอบดัชนีภาคบริการ (Non-MPI index) เดือนมิถุนายน แยกกลุ่มธุรกิจบริการ

	การขนส่ง		โรงแรมและ ภัตตาคาร		สถาบัน การเงิน		อสังหาริมทรัพย์		ธุรกิจนำเที่ยว		การศึกษา		บริการสุขภาพ		กีฬาและ นันทนาการ		บริการส่วนบุคคล		ซ่อมของใช้ และอุปกรณ์	
	ปัจจุบัน	6 เดือน ข้างหน้า	ปัจจุบัน	6 เดือน ข้างหน้า	ปัจจุบัน	6 เดือน ข้างหน้า	ปัจจุบัน	6 เดือน ข้างหน้า	ปัจจุบัน	6 เดือน ข้างหน้า	ปัจจุบัน	6 เดือน ข้างหน้า	ปัจจุบัน	6 เดือน ข้างหน้า	ปัจจุบัน	6 เดือน ข้างหน้า	ปัจจุบัน	6 เดือน ข้างหน้า	ปัจจุบัน	6 เดือน ข้างหน้า
จำนวนยอดการให้บริการ ของท่าน (Business Activities)	57.6	62.7	60.8	65.3	62.4	73.0	48.7	50.0	49.8	52.8	50.2	50.8	50.3	55.7	49.9	51.7	43.4	51.7	59.6	54.8
ยอดการสั่งซื้อ/จองบริการ (New Orders)	48.3	49.4	53.2	53.6	52.8	50.6	48.6	49.8	48.4	51.3	51.6	52.7	51.5	51.8	50.2	52.4	45.0	46.7	50.4	50.2
การจ้างงานในเดือนนี้ใน ธุรกิจของท่าน (Employments)	52.1	51.3	48.7	51.4	55.1	54.5	48.3	49.2	48.6	51.3	49.6	49.9	52.1	53.4	49.6	50.1	46.7	50.0	49.8	50.3
ราคาค่าตอบแทนการ ให้บริการต่อ 1 หน่วย (Prices)	50.0	50.4	48.7	49.1	50.0	50.0	49.9	50.2	50.3	50.0	49.7	50.1	50.8	51.2	49.9	50.7	50.0	50.0	51.7	52.1
<b>ดัชนี</b>	52.0	53.5	52.9	54.9	55.1	57.0	48.9	49.8	49.3	51.4	50.3	50.9	51.2	53.0	49.9	51.2	46.3	49.6	52.9	51.9

# ดัชนีภาคบริการ(Non-MPI index) แยกตามประเภทธุรกิจบริการ



# ดัชนีภาคบริการ(Non-MPI index) แยกตามประเภทธุรกิจบริการ



# ปัญหาโดยภาพรวมที่ผู้ประกอบการภาคบริการเผชิญในปัจจุบัน

1. ความสามารถในการแข่งขันของธุรกิจบริการยังต่ำ เมื่อต้องเผชิญกับการเข้ามาของธุรกิจข้ามชาติและธุรกิจขนาดใหญ่ รวมทั้งธุรกิจที่ดำเนินการไม่ถูกต้องตามกฎหมาย
2. บุคลากรด้านบริการยังมีทักษะในด้านการให้บริการยังไม่ดีพอ
3. ขาดความสะดวกและรวดเร็วในการคืนภาษีมูลค่าเพิ่มให้กับนักท่องเที่ยว (VAT Refund For Tourists)
4. โอกาสในการเข้าถึงสินเชื่อและบริการทางการเงินจากสถาบันการเงินค่อนข้างยาก
5. การเปลี่ยนแปลงที่รวดเร็วของเทคโนโลยีสารสนเทศ ทำให้การดำเนินธุรกิจต้องมีการปรับเปลี่ยนอยู่ตลอดเวลา ซึ่งทำให้ต้นทุนการดำเนินการสูงขึ้น