



85 ปี แห่งความทุ่มเท  
ให้ไทยแก่  
ไทยเท่าเทียม  
ไทยยั่งยืน

ดัชนีความเชื่อมั่นหอการค้าไทย

TCC CONFIDENCE INDEX



**UTCC** University of  
the Thai Chamber  
of Commerce  
มหาวิทยาลัยหอการค้าไทย



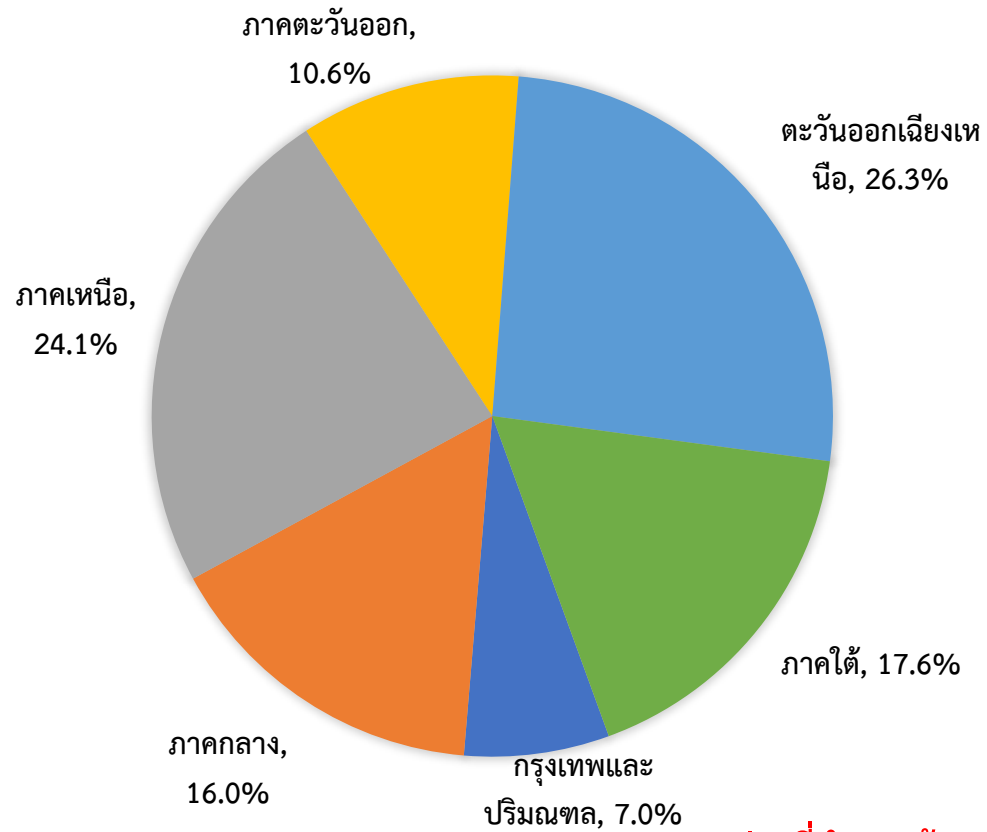
**UTCC**  
Center for Economic  
and Business Forecasting  
ศูนย์พยากรณ์เศรษฐกิจและธุรกิจ

# ดัชนีความเชื่อมั่นหอการค้าไทย ประจำเดือนตุลาคม 2561 (TCC CONFIDENCE INDEX)

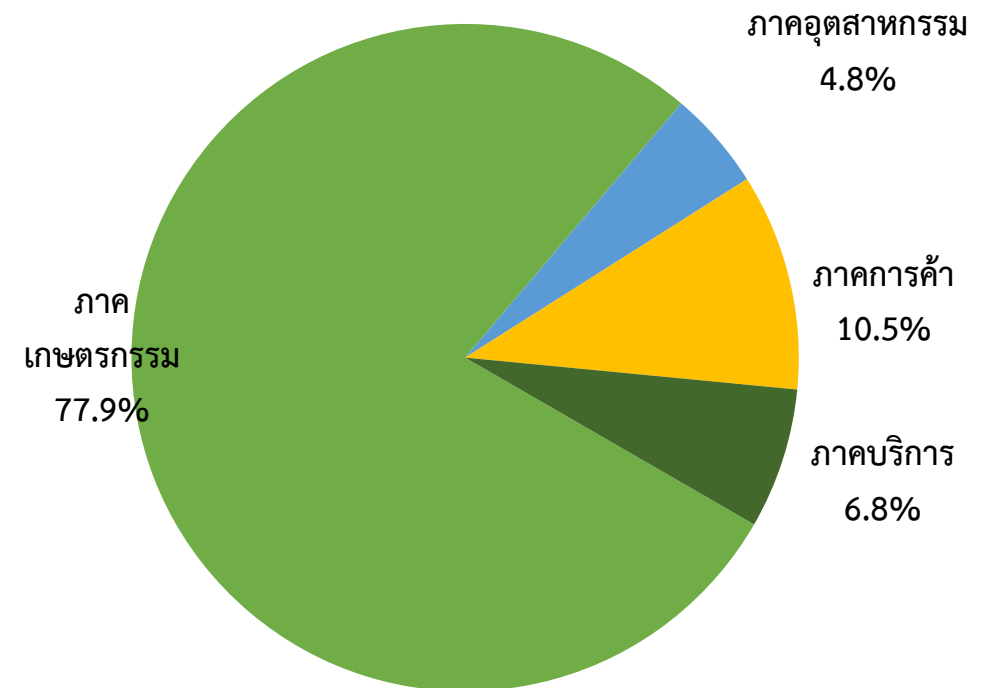
หอการค้าไทย ร่วมกับ ศูนย์พยากรณ์เศรษฐกิจและธุรกิจ  
มหาวิทยาลัยหอการค้าไทย

# สัดส่วนของกลุ่มตัวอย่าง

## จำแนกตามภูมิภาค



## ภาคเศรษฐกิจที่เด่นของจังหวัด



ช่วงที่สำรวจข้อมูล: 25 ตุลาคม - 5 พฤศจิกายน 2561

จำนวนตัวอย่าง: 363 ตัวอย่าง

# ปัจจัยที่มีผลกระทบต่อดัชนีความเชื่อมั่นของหอการค้าไทย

## ปัจจัยด้านลบ

- มูลค่าการส่งออกชายแดนของประเทศไทยเริ่มมีสัญญาณของการชะลอตัวลง ในขณะที่การนำเข้ามีการขยายตัวอย่างต่อเนื่อง
- การแข่งขันที่รุนแรงผ่านการค้าออนไลน์ ส่งผลต่อการปรับตัวของผู้ประกอบการ
- ภาวะการณ์ชะลอตัวของราคาสินค้าเกษตรบางชนิด อาทิเช่น ปาล์ม ยางพารา และข้าว เป็นต้น
- การลดลงของจำนวนนักท่องเที่ยวชาวจีน
- การขาดสภาพคล่องทางการเงินของธุรกิจ SMEs

## ปัจจัยด้านบวก

- การเข้าสู่ช่วงฤดูกาลท่องเที่ยว และใช้จ่ายใช้สอยของประชาชน
- นโยบายกระตุ้นการท่องเที่ยวของรัฐบาล
- การใช้จ่ายงบประมาณภาครัฐในโครงการขนาดใหญ่ และการพัฒนาพื้นที่เศรษฐกิจ
- สัญญาณการเลือกตั้งที่ชัดเจนมากขึ้น
- มูลค่าการค้าชายแดนยังคงขยายตัวอย่างต่อเนื่อง
- ราคาพืชผลทางการเกษตรบางชนิดปรับตัวสูงขึ้น อาทิเช่น มันสำปะหลัง และสินค้าปศุสัตว์ เป็นต้น

# สถานการณ์เศรษฐกิจของจังหวัด ประจำเดือนตุลาคม 2561

ประเด็น	ปัจจุบัน			คาดการณ์ 6 เดือนข้างหน้า		
	ดีขึ้น	ไม่เปลี่ยนแปลง	แย่ลง	ดีขึ้น	ไม่เปลี่ยนแปลง	แย่ลง
เศรษฐกิจของจังหวัดโดยรวม	20.8	48.1	31.1	19.9	61.0	19.1
การบริโภคภายในจังหวัด	17.5	54.3	28.2	21.5	57.2	21.3
การลงทุนของภาคเอกชนในจังหวัด	20.6	46.7	32.7	22.3	54.0	23.7
การท่องเที่ยวภายในจังหวัด	35.6	25.2	39.2	33.4	38.8	27.8
ภาคเกษตรกรรมของจังหวัด	22.4	35.1	42.5	29.6	32.1	38.3
ภาคอุตสาหกรรมของจังหวัด	19.6	55.1	25.3	18.4	65.7	15.9
ภาคการค้าของจังหวัด	23.7	43.1	33.2	21.6	58.9	19.5
ภาคการค้าชายแดนของจังหวัด	26.5	44.8	28.7	20.6	63.8	15.6
ภาคบริการของจังหวัดปัจจุบัน	21.9	54.6	23.5	20	63.1	16.9
การจ้างงานในจังหวัดปัจจุบัน	23.2	44.0	32.8	21.4	52.2	26.4

# ดัชนีความเชื่อมั่นของหอการค้าไทย



- ก.ค.-61
- ส.ค.-61
- ก.ย.-61
- ต.ค.-61



- ก.ค.-61
- ส.ค.-61
- ก.ย.-61
- ต.ค.-61

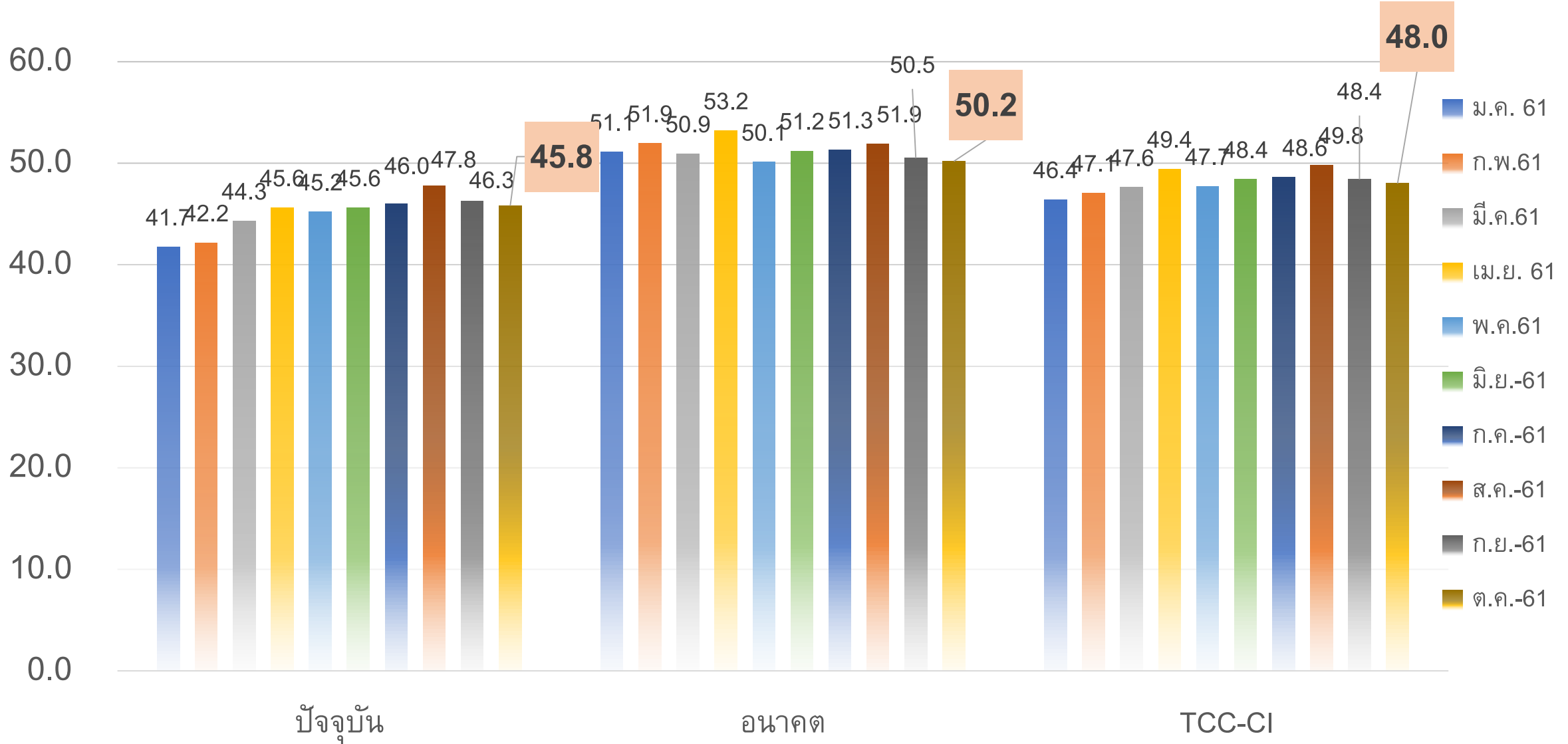
ปัจจุบัน

โดยรวม

อนาคต

	เศรษฐกิจ โดยรวม	การบริการ	การลงทุน	การท่องเที่ยว	ภาคเกษตร	ภาคอุตสาหกรรม	ภาคการค้า ชายแดน	ภาคการค้า	ภาคบริการ	การจ้างงาน
ก.ค.	48.9	48.8	47.4	55.2	42.8	48	48.6	47.3	54.1	45.6
ส.ค.	50.1	49.5	49.2	55.4	44.4	49.9	48.4	50.5	53.1	48.1
ก.ย.	48.6	48.2	47.4	51.1	43.1	49.7	48.4	50.4	50.3	46.9
ต.ค.	47.6	47.4	46.6	50.5	42.8	49.2	48.2	50.7	50.4	46.3
ผลต่าง mom	-1.0	-0.8	-0.8	-0.6	-0.3	-0.5	-0.3	0.3	0.1	-0.6

# ดัชนีความเชื่อมั่นหอการค้าไทย (Thai Chamber of Commerce Confidence Index)



---

สถานการณ์เศรษฐกิจของจังหวัดในปัจจุบันและ  
คาดการณ์ 6 เดือนข้างหน้า ประจำเดือนตุลาคม  
2561



# กรุงเทพและปริมณฑล

## ปัจจัยบวกที่สำคัญของ กทม. และปริมณฑล

1. ราคาพลังงานยังคงทรงตัว ไม่มีการปรับตัวสูงขึ้นมากนัก
2. อัตราดอกเบี้ยเงินกู้ ยังคงทรงตัว
3. นักท่องเที่ยวที่เดินทางมายังเขตกรุงเทพและปริมณฑลยังมีอย่างต่อเนื่อง ถึงแม้จะชะลอลงเล็กน้อย

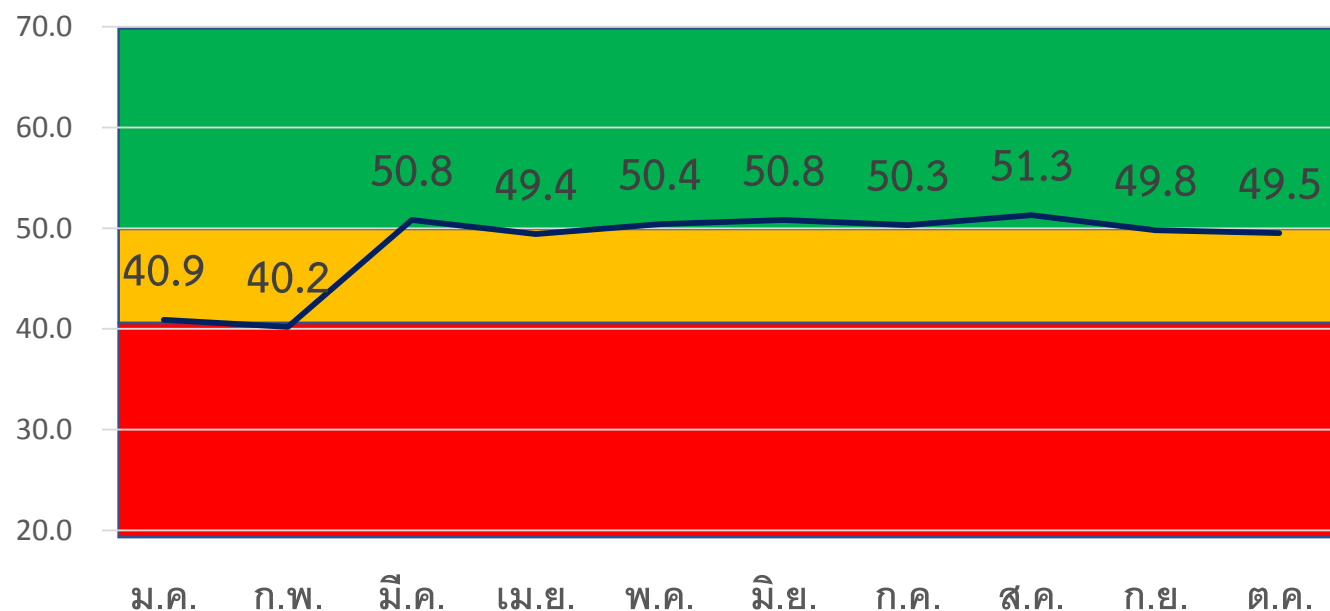
## ปัจจัยลบที่สำคัญของ กทม.

1. การชะลอตัวของการใช้จ่ายงบประมาณภาครัฐในช่วงต้นปีงบประมาณ
2. ปัญหาค่าครองชีพในเมืองใหญ่ที่เพิ่มสูงขึ้น

## สิ่งที่ต้องการให้เร่งแก้ไข

1. คุณภาพชีวิตประชาชนใน กทม. และปริมณฑล เช่น การจราจร สิ่งแวดล้อม

	เศรษฐกิจของจังหวัด	การบริโภค	การลงทุน	ท่องเที่ยว	เกษตรกรรม	อุตสาหกรรม	การค้า	การค้าชายแดน	ภาคบริการ	การจ้างงาน
ก.ย.	49.1	49.4	47.0	50.1	44.2	52.3	51.8	52.4	51.7	49.2
ต.ค.	48.6	49.2	46.4	50.1	44.1	52.0	51.4	52.1	51.6	48.5
mom	-0.4	-0.2	-0.6	0.0	-0.1	-0.3	-0.5	-0.3	-0.1	-0.7



	Jan-61	Feb-61	Mar-61	Apr-61	May-61	June-61	July -61	Aug - 61	Sept - 61	Oct-61
ปัจจุบัน	41.9	40.1	46.9	46.1	45.2	45.8	45.6	46.9	46.5	46.1
อนาคต	40.0	40.3	54.6	52.7	55.6	55.7	55.2	55.7	53.0	52.3

# กลาง

## ปัจจัยบวกที่สำคัญของ ภาคกลาง

- มูลค่าการค้าชายแดนที่ยังคงทรงตัว โดยเฉพาะการนำเข้าสินค้า
- การลงทุนโครงสร้างพื้นฐานของภาครัฐฯ

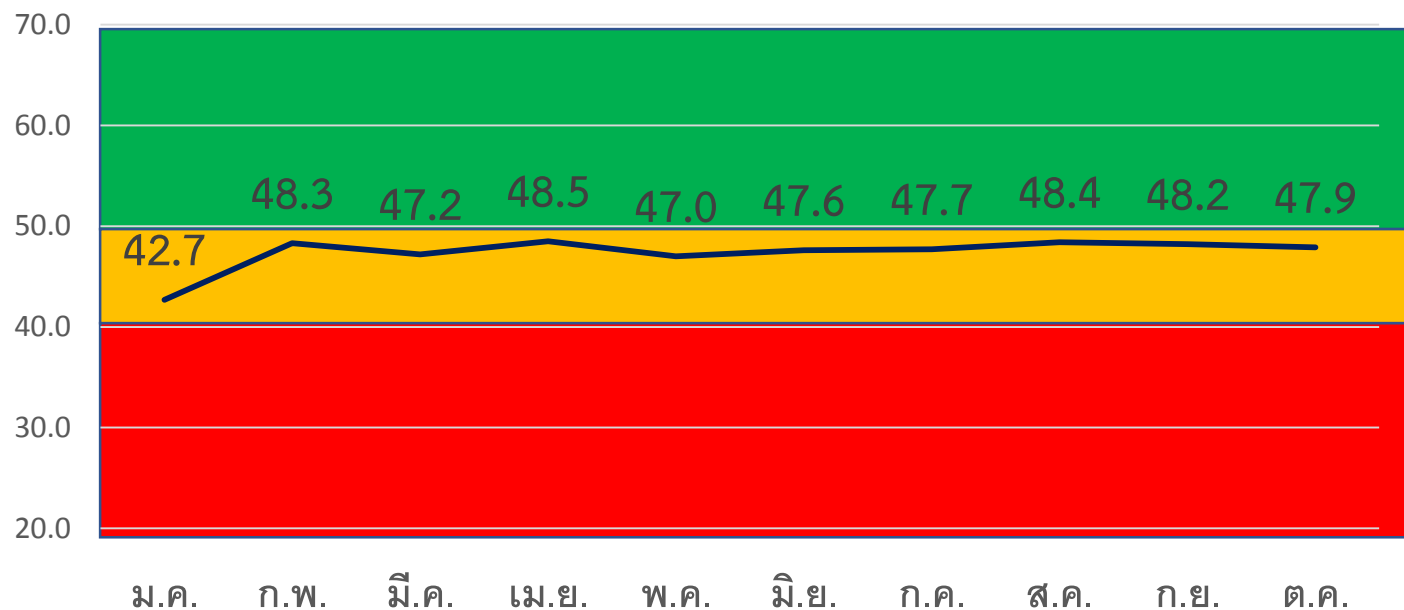
## ปัจจัยลบที่สำคัญของ ภาคกลาง

- การส่งออกสินค้าชายแดนเริ่มมีทิศทางชะลอตัวลง
- ปริมาณผลผลิตสินค้าเกษตรที่เพิ่มขึ้นส่งผลต่อการลดลงของราคาสินค้าเกษตร
- การขาดสภาพคล่องเพื่อต่อยอดการค้าของ SMEs

## สิ่งที่ต้องการให้เร่งแก้ไข

- ส่งเสริมการเข้าถึงแหล่งเงินทุนเพื่อสภาพคล่องในการทำธุรกิจ
- ปรับปรุงกฎหมายที่เป็นอุปสรรคทางการค้าและการลงทุน โดยเฉพาะกฎหมายโรงงาน

	เศรษฐกิจของจังหวัด	การบริโภค	การลงทุน	ท่องเที่ยว	เกษตรกรรม	อุตสาหกรรม	การค้า	การค้าชายแดน	ภาคบริการ	การจ้างงาน
ก.ย.	48.2	47.9	48.1	50.2	41.9	51.5	47.6	49.7	50.6	46.5
ต.ค.	47.7	47.6	47.5	49.6	41.8	51.3	47.1	50.1	50.2	46.0
mom	-0.6	-0.3	-0.6	-0.6	-0.2	-0.2	-0.5	0.4	-0.4	-0.5



	Jan-61	Feb-61	Mar-61	Apr-61	May-61	June-61	July -61	Aug - 61	Sept-61	Oct-61
ปัจจุบัน	42.5	45.6	45.4	46.1	46.2	46.3	45.7	46.9	46.6	46.5
อนาคต	43.0	51.0	49.1	50.9	47.9	48.9	49.7	50.0	49.8	49.3

# ตะวันออก

## ปัจจัยบวกที่สำคัญ

1. การท่องเที่ยวเมืองชายทะเลหลังพ้นฤดูมรสุม
2. ช่วงเทศกาลเปิดเทอมของนักเรียน
3. การลงทุนโครงสร้างพื้นฐานของภาครัฐในพื้นที่เศรษฐกิจตะวันออก

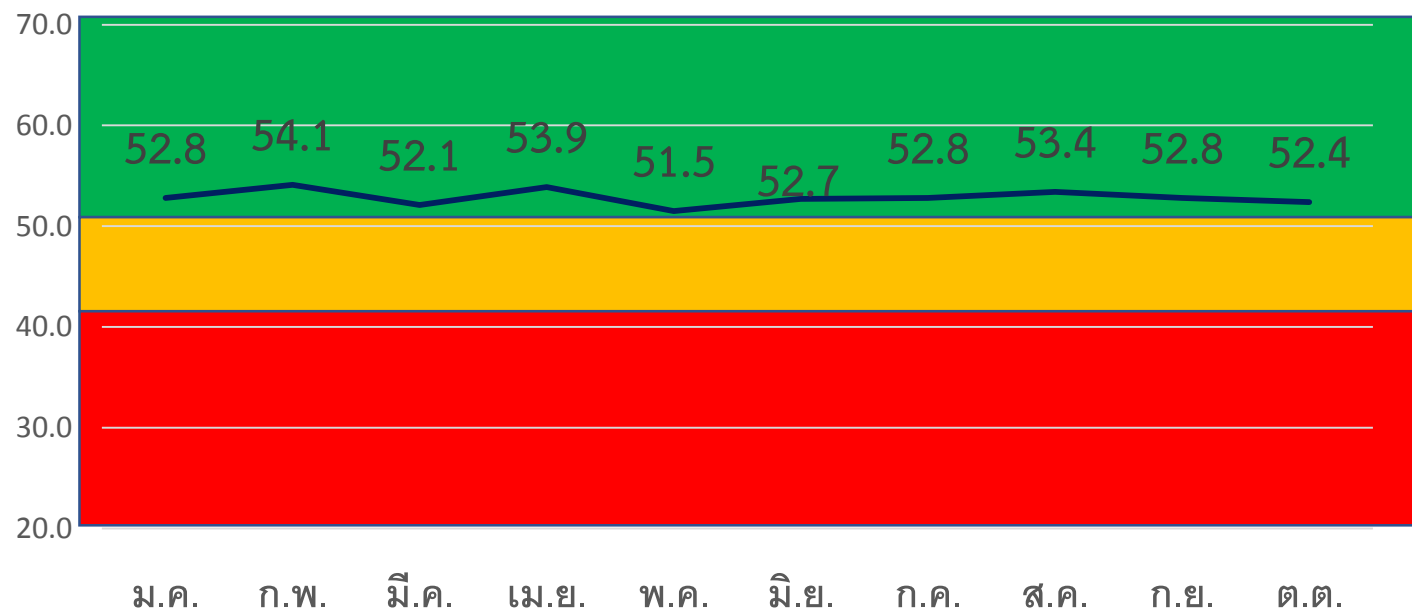
## ปัจจัยลบที่สำคัญ

1. การลดลงของนักท่องเที่ยวชาวจีน
2. ราคาสินค้าเกษตรที่ลดลง
3. การลดลงของการลงทุนภาคเอกชน

## สิ่งที่ต้องการให้เร่งแก้ไข

1. การพัฒนาโครงสร้างพื้นฐานทางด้านคมนาคมเชื่อมต่อจังหวัดในภาคตะวันออก
2. การส่งเสริมธุรกิจขายปลีกขนาดเล็ก

	เศรษฐกิจของจังหวัด	การบริโภค	การลงทุน	ท่องเที่ยว	เกษตรกรรม	อุตสาหกรรม	การค้า	การค้าชายแดน	ภาคบริการ	การจ้างงาน
ก.ย.	54.2	53.4	53.3	55.6	52.3	53.4	52.4	52.5	52.1	50.3
ต.ค.	53.6	53.4	52.4	54.9	51.2	52.7	52.5	53.0	52.5	49.5
mom	-0.6	0.0	-0.9	-0.7	-1.1	-0.7	0.1	0.5	0.4	-0.8



	Jan-61	Feb-61	Mar-61	Apr-61	May-61	June-61	July-61	Aug - 61	Sept - 61	Oct - 61
ปัจจุบัน	44.7	48.1	47.0	49.5	49.0	50.5	51.1	51.4	51.1	51.0
อนาคต	60.9	60.0	57.2	57.3	54.0	54.8	54.6	55.5	54.5	53.8

# ตะวันออกเฉียงเหนือ

## ปัจจัยบวกที่สำคัญ

1. การเข้าสู่ฤดูการท่องเที่ยวภาคเหนือและอีสาน
2. การค้าชายแดนยังคงมีการเพิ่มขึ้นอย่างต่อเนื่อง โดยเฉพาะทางด้านของการนำเข้า

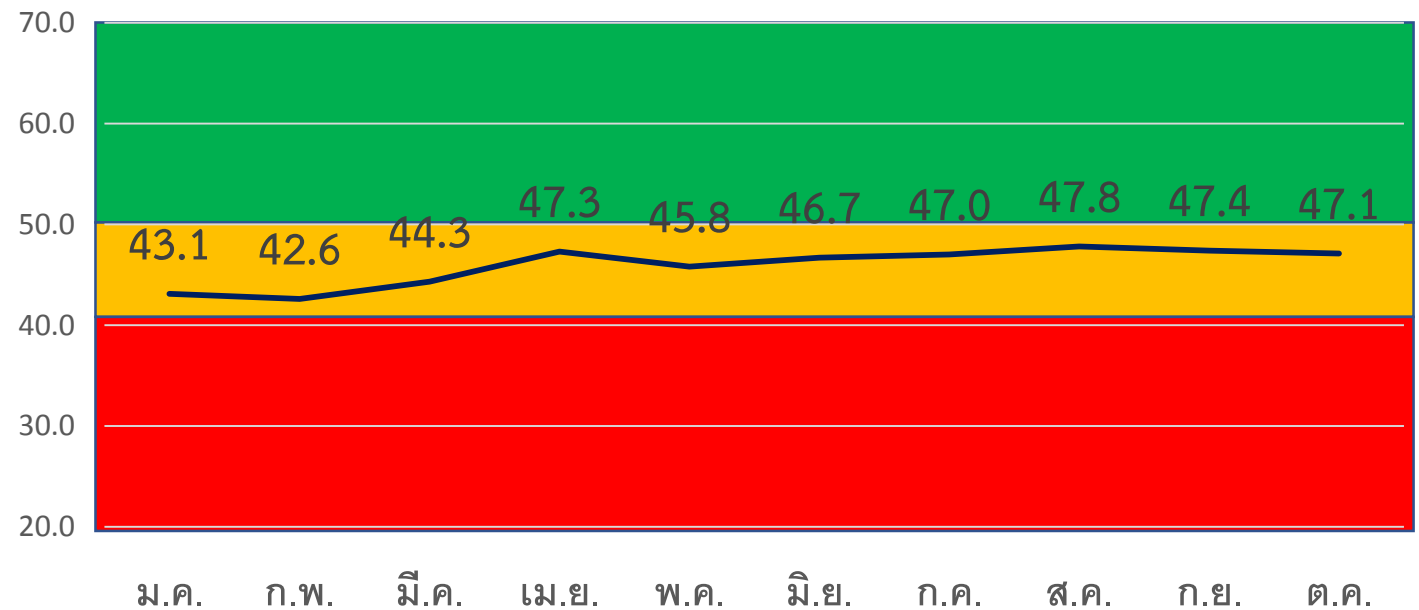
## ปัจจัยลบที่สำคัญ

1. ช่วงผลผลิตสินค้าเกษตรออกมาสู่ตลาดเพิ่มขึ้นทำให้ราคาลดลง
2. ปัญหาภัยแล้งเริ่มมีความรุนแรงมากขึ้น
3. การไหลเข้ามาของสินค้าหนีภาษีชายแดน
4. การส่งออกสินค้าชายแดนเริ่มมีสัญญาณของการชะลอลง

## สิ่งที่ต้องการให้เร่งแก้ไข

1. ควบคุมสินค้าหนีภาษี
2. ส่งเสริมการแปรรูปสินค้าเกษตร

	เศรษฐกิจของจังหวัด	การบริโภค	การลงทุน	ท่องเที่ยว	เกษตรกรรม	อุตสาหกรรม	การค้า	การค้าชายแดน	ภาคบริการ	การจ้างงาน
ก.ย.	47.2	47.0	47.3	49.2	48.6	47.0	47.0	48.2	47.2	45.5
ต.ค.	47.2	46.4	46.3	48.5	48.1	46.8	47.3	48.8	47.3	44.7
mom	0.0	-0.6	-1.0	-0.7	-0.5	-0.2	0.3	0.6	0.1	-0.8



	Jan-61	Feb-61	Mar-61	Apr-61	May-61	June-61	July-61	Aug -61	Sept -61	Oct - 61
ปัจจุบัน	39.0	38.6	43.2	46.3	44.4	45.3	45.2	46.3	45.9	45.5
อนาคต	47.2	46.6	45.5	48.2	47.1	48.1	48.7	49.4	48.8	48.7

# เหนือ

## ปัจจัยบวกที่สำคัญของ ภาคเหนือ

1. การเข้าสู่ฤดูการท่องเที่ยวภาคเหนือ
2. การใช้จ่ายของหน่วยงานภาครัฐในการลงทุนโครงสร้างพื้นฐาน
3. การค้าบริเวณแนวชายแดน

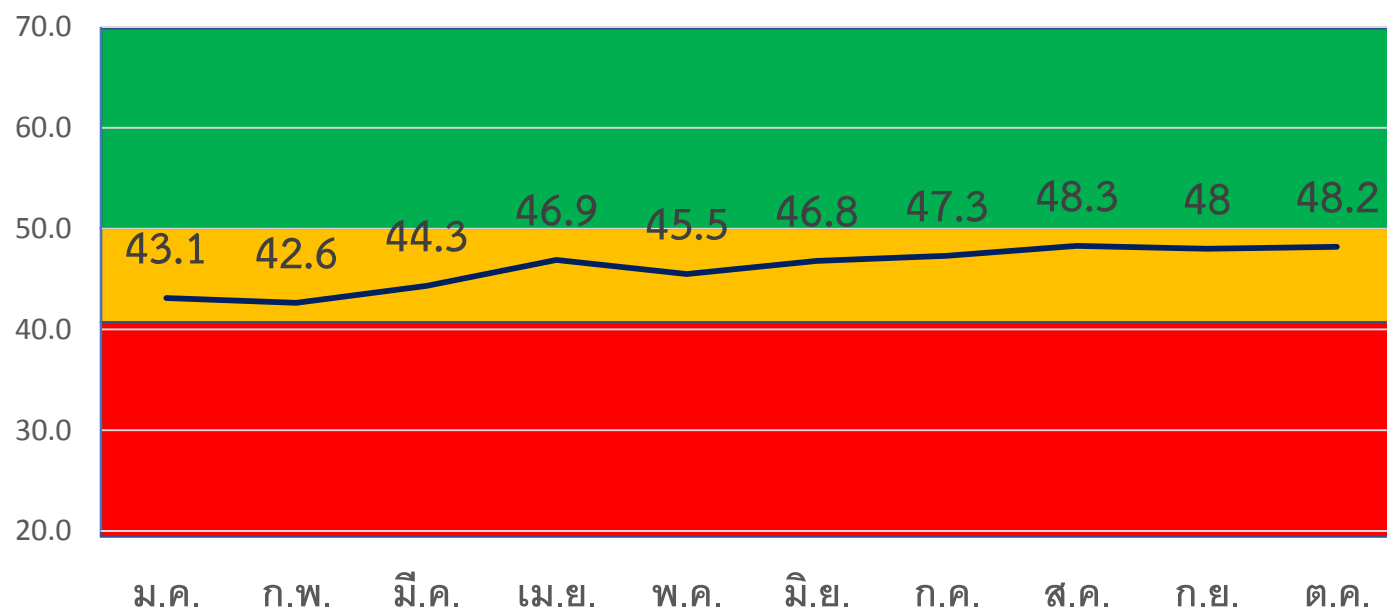
## ปัจจัยลบที่สำคัญของ ภาคเหนือ

1. ปัญหาภัยแล้งส่งผลกระทบต่อการทำเกษตร
2. ราคาสินค้าเกษตรผันผวน
3. ปัญหาหนี้สินของเกษตรกร

## สิ่งที่ต้องการให้เร่งแก้ไข

1. การส่งเสริมการเข้าถึงสินเชื่อภาครัฐ
2. การพัฒนาระบบคมนาคมขนส่ง

	เศรษฐกิจของจังหวัด	การบริโภค	การลงทุน	ท่องเที่ยว	เกษตรกรรม	อุตสาหกรรม	การค้า	การค้าชายแดน	ภาคบริการ	การจ้างงาน
ก.ย.	47.8	47.9	45.9	50.3	45.3	49.4	47.9	49.9	49.0	46.6
ต.ค.	47.9	48.3	45.9	51.0	45.1	49.4	48.2	49.9	49.7	46.8
mom	0.1	0.4	-0.1	0.7	-0.2	0.0	0.4	0.0	0.7	0.2



	Jan-61	Feb-61	Mar-61	Apr-61	May-61	June -61	July-61	Aug-61	Sept - 61	Oct-61
ปัจจุบัน	39.0	38.6	43.2	46.7	44.2	45.3	45.4	46.6	46.2	46.4
อนาคต	47.2	46.6	45.5	47.3	46.9	48.3	49.2	50.0	49.8	50.0

# ใต้

## ปัจจัยบวกที่สำคัญ

1. การเข้าสู่ฤดูกาลท่องเที่ยวช่วงเทศกาลต่างๆ
2. ยังคงมีการบริโภคจากการท่องเที่ยวอย่างต่อเนื่อง

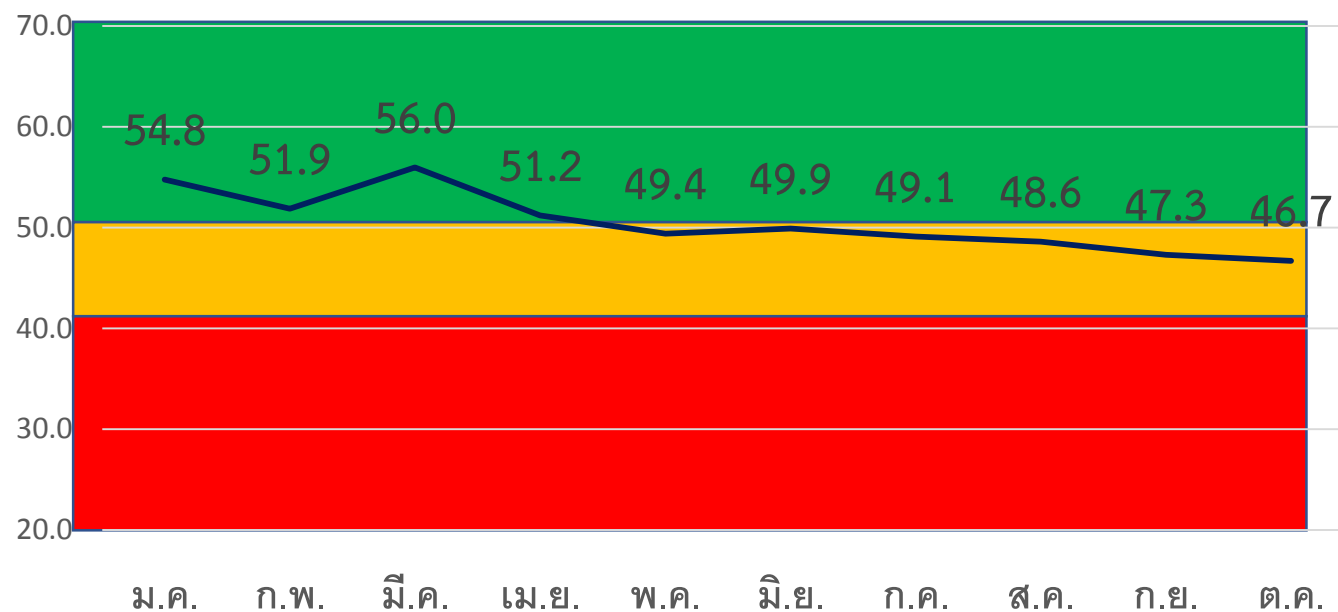
## ปัจจัยลบที่สำคัญ

1. ปัญหาสินค้าเกษตรในกลุ่มพืชอุตสาหกรรม
2. การลดลงของนักท่องเที่ยวชาวจีน
3. การเลิกจ้างงานในภาคการท่องเที่ยว

## สิ่งที่ต้องการให้เร่งแก้ไข

1. แก้ปัญหาหลักโกลราคาราคาสินค้าเกษตรอุตสาหกรรม
2. ส่งเสริมการท่องเที่ยวในช่วงเทศกาลปลายปี

	เศรษฐกิจของจังหวัด	การบริโภค	การลงทุน	ท่องเที่ยว	เกษตรกรรม	อุตสาหกรรม	การค้า	การค้าชายแดน	ภาคบริการ	การจ้างงาน
ก.ย.	47.1	47.4	46.1	52.7	32.9	48.2	47.9	51.4	51.8	48.1
ต.ค.	46.6	47.0	45.4	51.4	32.4	47.5	47.2	52.0	50.6	47.4
mom	-0.5	-0.5	-0.7	-1.3	-0.5	-0.7	-0.6	0.7	-1.3	-0.7



	Jan-61	Feb-61	Mar-61	Apr-61	May-61	June-61	July -61	Aug-61	Sept -61	Oct-61
ปัจจุบัน	49.8	47.8	52.5	47.5	46.2	47.3	46.7	45.8	44.6	44.1
อนาคต	59.7	55.9	59.4	54.9	52.7	52.5	51.8	51.3	50.0	49.3



**ข้อเสนอแนะต่อภาครัฐ  
และแนวทางการดำเนินการของภาคเอกชน**

# แนวทางการดำเนินการในการแก้ไขปัญหา

- ธุรกิจออนไลน์ที่กระทบต่อการประกอบกิจการของธุรกิจรายย่อย
- จัดอบรมการค้าออนไลน์ให้กับผู้ค้ารายย่อย เพื่อส่งเสริมการสร้างศักยภาพและการปรับตัวสำหรับการค้าสมัยใหม่
- ส่งเสริมให้ **Clinic SMEs** ในทุกจังหวัด เป็นพี่เลี้ยงสำหรับการทำการค้าออนไลน์
- กำหนดกติกาในการทำการค้าออนไลน์ เพื่อให้เกิดการแข่งขันที่เป็นทำ และประสิทธิภาพในการเก็บภาษีของรัฐบาล