



UTCC University of
the Thai Chamber
of Commerce
มหาวิทยาลัยหอการค้าไทย



UTCC
Center for Economic
and Business Forecasting
ศูนย์พยากรณ์เศรษฐกิจและธุรกิจ

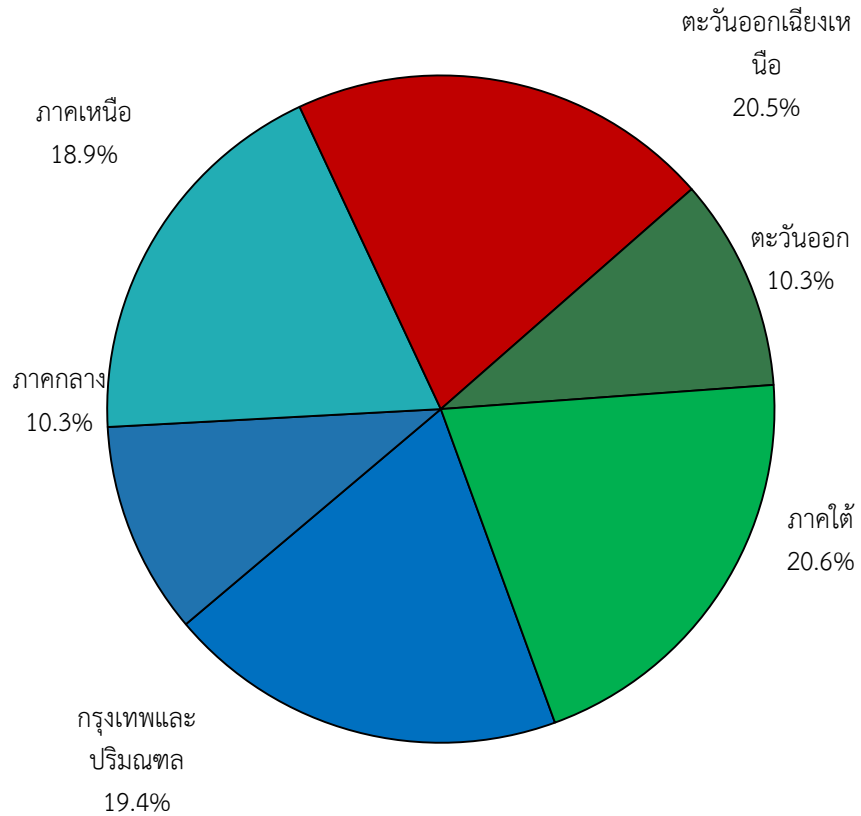
ดัชนีภาคบริการ (Non-MPI index) ประจำเดือนพฤศจิกายน 2561

ศูนย์พยากรณ์เศรษฐกิจและธุรกิจ มหาวิทยาลัยหอการค้าไทย

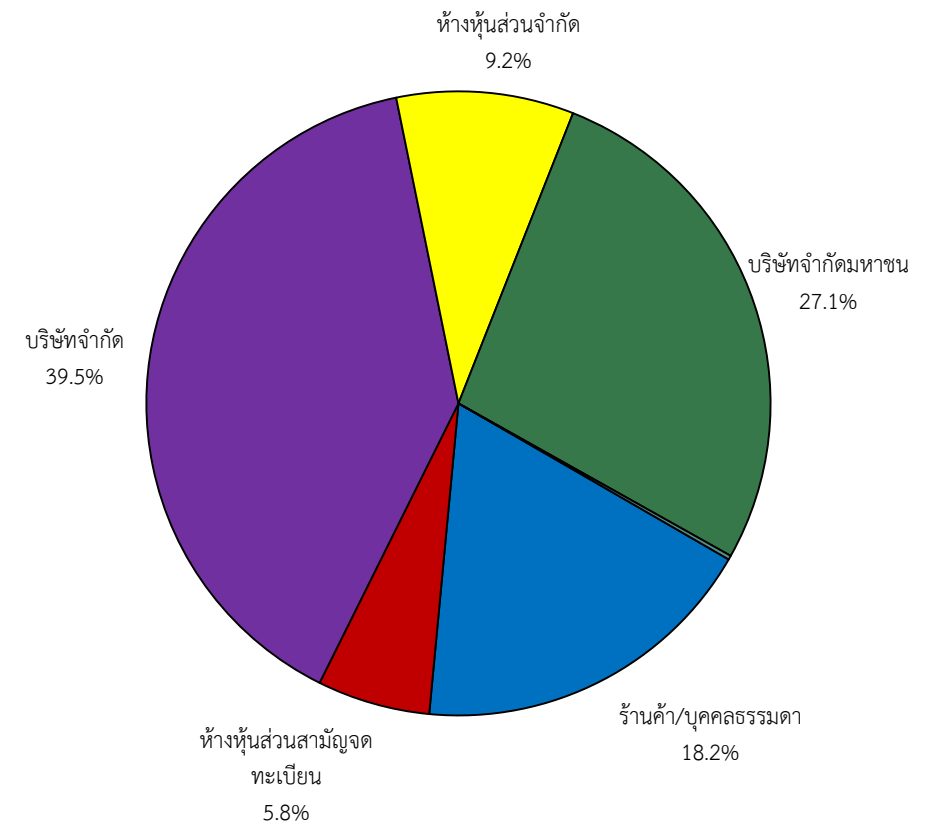
ลักษณะทั่วไปของกลุ่มตัวอย่าง

สัดส่วนของกลุ่มตัวอย่าง

ภูมิภาค



ประเภทการจดทะเบียน

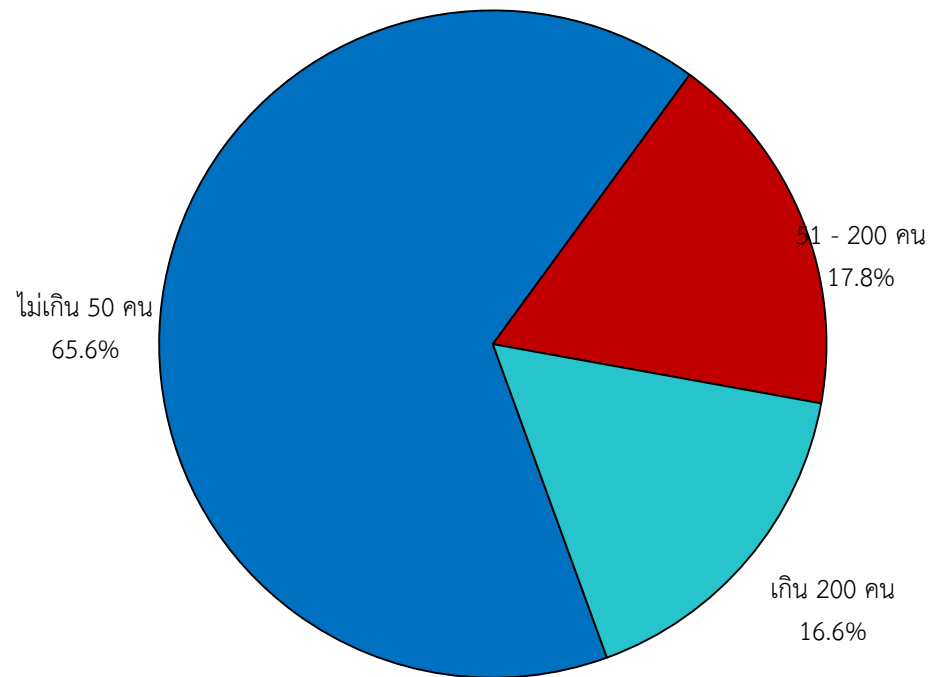


ช่วงที่สำรวจข้อมูล: 25 พฤศจิกายน - 5 ธันวาคม 2561

จำนวนตัวอย่าง: 650 ตัวอย่าง

สัดส่วนของกลุ่มตัวอย่าง

จำนวนพนักงานลูกจ้าง



ประเภทธุรกิจที่ประกอบการ

ประเภทธุรกิจ	สัดส่วน
การขนส่ง คลังสินค้า และการโทรคมนาคม	25.4
การโรงแรมและภัตตาคาร	17.2
สถาบันการศึกษา	14.1
สถาบันการเงินและการประกัน	9.3
อสังหาริมทรัพย์ การให้เช่า	5.3
บริการสุขภาพ	13.9
ธุรกิจนำเที่ยว	6.2
การบริการส่วนบุคคล	2.2
ศิลปะ กีฬาและนันทนาการ	4.3
การบริการซ่อมอุปกรณ์ และของใช้ในครัวเรือน	2.2
อื่นๆ	0
รวม	100.0

ปัจจัยที่มีผลกระทบเชิงบวกต่อการดำเนินกิจการ ประจำเดือนพฤศจิกายน 2561

	ไม่กระทบ	น้อย	ปานกลาง	มาก
ผลกระทบจากนโยบายส่งเสริมการท่องเที่ยวเมืองรองของรัฐบาล	0	3.0	23.6	73.4
ผลกระทบจากการเข้าสู่ฤดูการท่องเที่ยว และช่วงเทศกาลปีใหม่	0	6.0	24.5	69.5
ผลกระทบจากการลงทุนของภาครัฐในโครงสร้างพื้นฐาน	0	2.7	14.4	82.9
การเพิ่มแข่งขันของธุรกิจบริการผ่านการทำธุรกิจออนไลน์	50	1.7	10.8	37.5
ความเชื่อมั่นว่าเศรษฐกิจไทยจะขยายตัวในไตรมาสสุดท้ายของปี 2561	0	0	4.4	95.6

ปัจจัยด้านอื่นๆ ด้านบวก

- คุณภาพของการประกอบกิจการที่ธุรกิจบริการมีต่อลูกค้า
- จุดขายด้านการท่องเที่ยวของประเทศไทยยังดึงดูดนักท่องเที่ยวทั้งไทยและต่างประเทศ
- คุณภาพของวัตถุดิบที่สามารถสร้างความเชื่อมั่นให้กับผู้บริโภค

ปัจจัยที่มีผลกระทบต่อการค้าเงินบาทในเดือนพฤศจิกายน 2561

	ไม่กระทบ	น้อย	ปานกลาง	มาก
ผลกระทบจากการผันผวนของค่าเงินบาทในเดือน พฤศจิกายน	0	7.3	60.2	32.5
ผลกระทบจากการผันผวนของราคาน้ำมัน	0	10.3	46.0	43.7
ผลกระทบจากภาวะเงินเฟ้อและค่าครองชีพที่สูงขึ้น	0	23.9	51.0	25.1
ผลกระทบจากการลดลงของนักท่องเที่ยวชาวจีน	50	9.3	31.3	9.4
ผลกระทบจากการลดลงของราคาสินค้าเกษตร	0	13.1	62.3	24.6

ปัจจัยด้านอื่นๆ ด้านลบ

- การเตรียมการเก็บภาษีที่ดินและสิ่งปลูกสร้าง
- ความรุนแรงของการแข่งขันทางธุรกิจ
- ค่าครองชีพของประชาชน

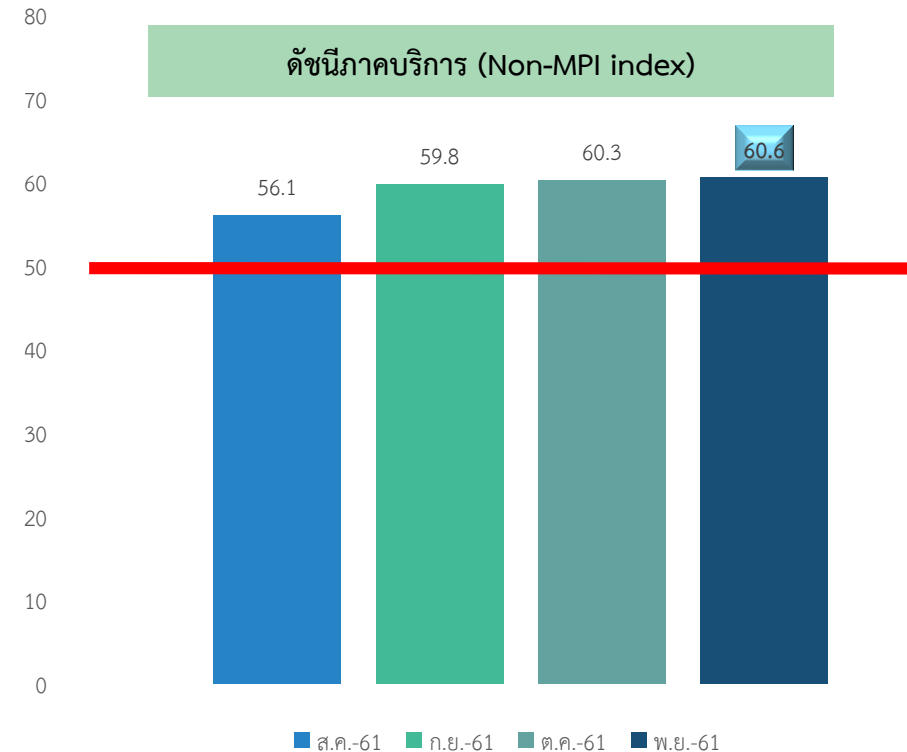
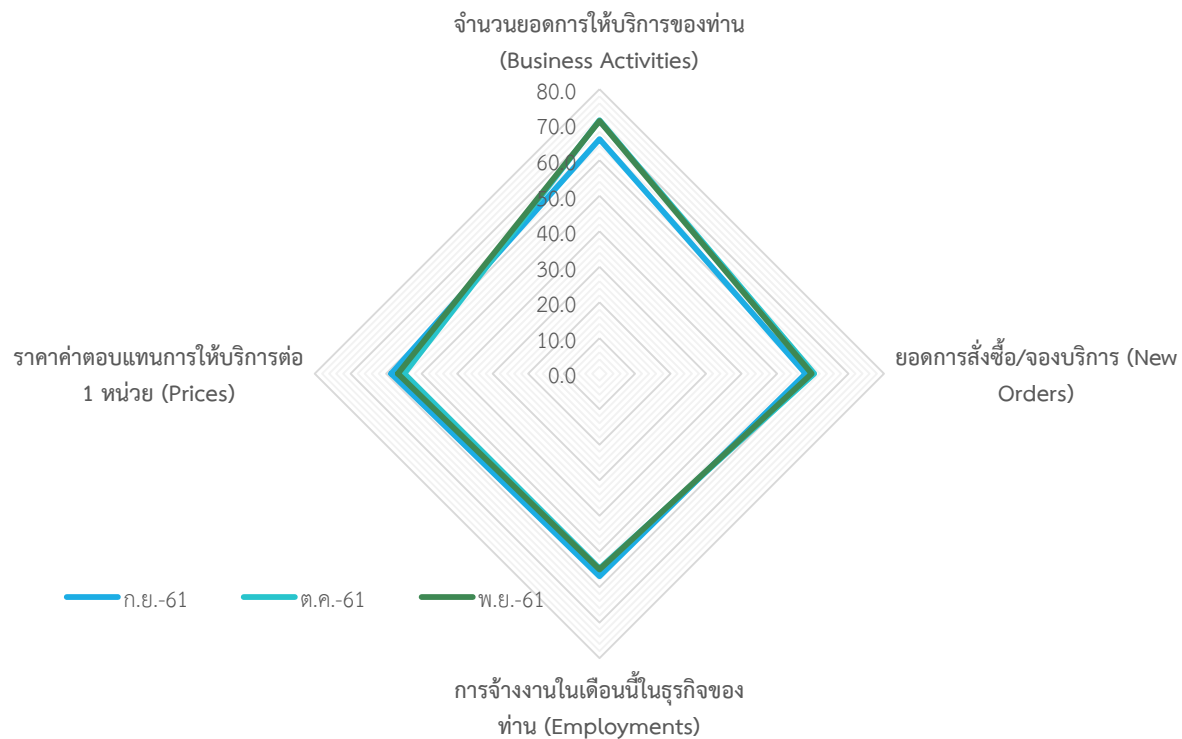
ดัชนีภาคบริการ (Non-MPI index)

ข้อมูลการประกอบการธุรกิจบริการ พุศจิกายน 2561

ประเด็น	ปัจจุบัน			คาดการณ์ 6 เดือนข้างหน้า		
	ลดลง	ไม่เปลี่ยนแปลง	เพิ่มขึ้น	ลดลง	ไม่เปลี่ยนแปลง	เพิ่มขึ้น
จำนวนยอดการให้บริการของท่าน	2.6	59.4	38.0	2.0	47.1	50.9
ยอดการสั่งซื้อ/จองบริการ	0.2	79.2	20.6	0.0	81.5	18.5
การจ้างงานในเดือนนี้ในธุรกิจของท่าน	0.9	89.8	9.2	0.3	87.4	12.3
ราคาค่าตอบแทนการให้บริการต่อ 1 หน่วย	0.0	91.1	8.9	0.2	82.0	17.9
บริการที่อยู่ในระหว่างดำเนินการ หรือยังให้บริการไม่เสร็จสมบูรณ์	0.0	54.8	45.2	0.0	64.7	35.3
การลงทุนเพิ่มในเทคโนโลยี เครื่องจักร และอุปกรณ์	0.0	90.8	9.2	0.0	89.2	10.8
การขอสินเชื่อธุรกิจของกิจการของท่าน	2.7	70.4	26.9	13.4	78.0	8.6

องค์ประกอบดัชนีภาคบริการ เดือนพฤศจิกายน ทั้งหมด

	ส.ค.		ก.ย.		ต.ค.		พ.ย.	
	ปัจจุบัน	6 เดือน	ปัจจุบัน	6 เดือน	ปัจจุบัน	6 เดือน	ปัจจุบัน	6 เดือน
จำนวนยอดการให้บริการของท่าน (Business Activities)	63.7	63.2	63.7	68.2	68.7	73.8	67.7	74.5
ยอดการสั่งซื้อ/จองบริการ (New Orders)	55.8	55.8	56.3	59.6	61.9	58.9	60.2	59.3
การจ้างงานในเดือนนี้ในธุรกิจของท่าน (Employments)	52.4	53.4	55.0	58.9	54.0	55.7	54.1	56.0
ราคาค่าตอบแทนการให้บริการต่อ 1 หน่วย (Prices)	51.6	53.1	55.0	62.2	53.4	56.3	54.5	58.9
ดัชนี	55.8	56.4	57.5	62.2	59.5	61.2	59.1	62.2



ดัชนีภาคบริการ(Non-MPI) แยกภูมิภาค

องค์ประกอบดัชนีภาคบริการ แยกตามภูมิภาค

	กทม.และปริมณฑล		ภาคกลาง		ตะวันออก เชียงเหนือ		เหนือ		ตะวันออก		ใต้	
	ปัจจุบัน	อนาคต	ปัจจุบัน	อนาคต	ปัจจุบัน	อนาคต	ปัจจุบัน	อนาคต	ปัจจุบัน	อนาคต	ปัจจุบัน	อนาคต
จำนวนยอดการให้บริการ	83.8	92.1	63.4	66.4	61.0	68.8	69.6	75.3	65.0	67.9	61.2	70.2
ยอดการสั่งซื้อ/จองบริการ	72.2	74.2	55.2	58.2	56.8	55.3	61.4	58.6	50.8	55.2	58.6	52.3
การจ้างงานในเดือนนี้ในธุรกิจ	57.2	62.7	53.8	53.8	53.8	54.9	54.5	59.4	51.5	52.3	53.0	50.8
ราคาค่าตอบแทนการให้บริการต่อ 1 หน่วย	65.1	81.0	50.0	50.8	50.4	51.2	56.9	63.1	50.8	50.8	50.4	50.0
โดยรวม	69.6	77.5	55.6	57.3	55.5	57.5	60.6	64.1	54.5	56.5	55.8	55.8

ดัชนีภาคบริการ (Non-MPI index) จำแนกตามภูมิภาค

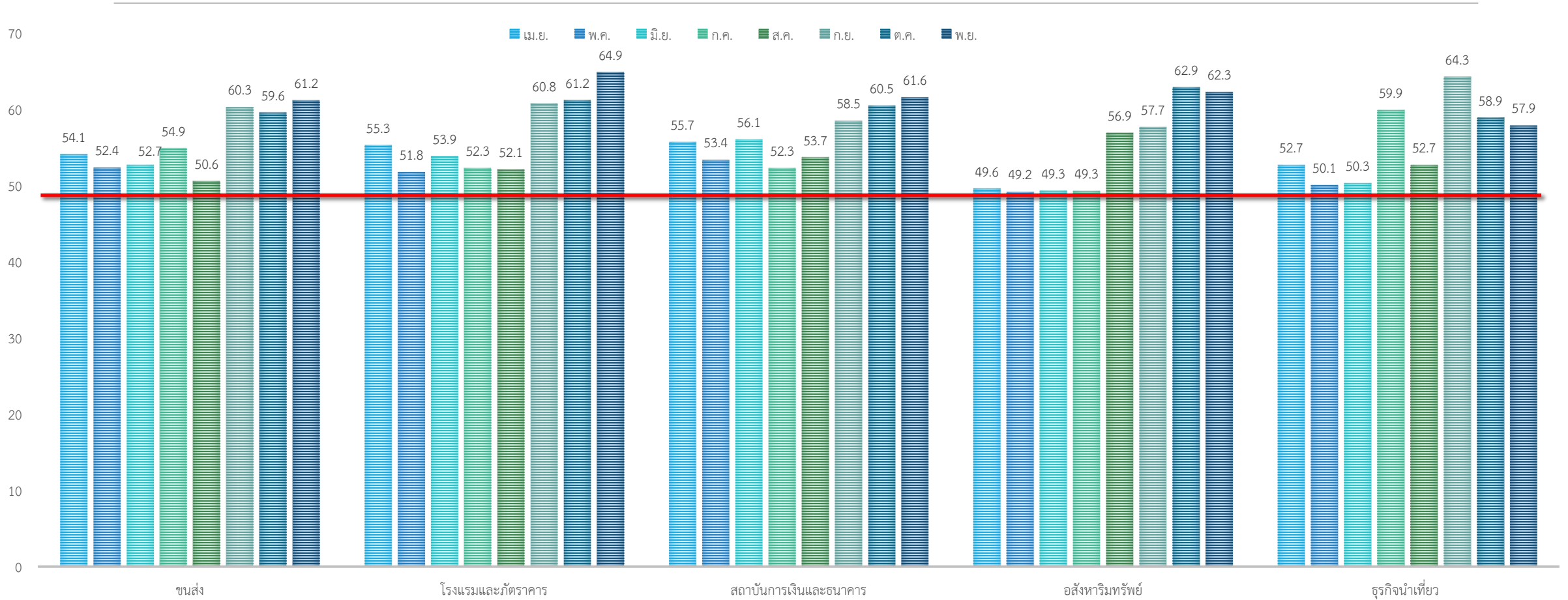


ดัชนีภาคบริการ(Non-MPI) แยกกลุ่มธุรกิจบริการ

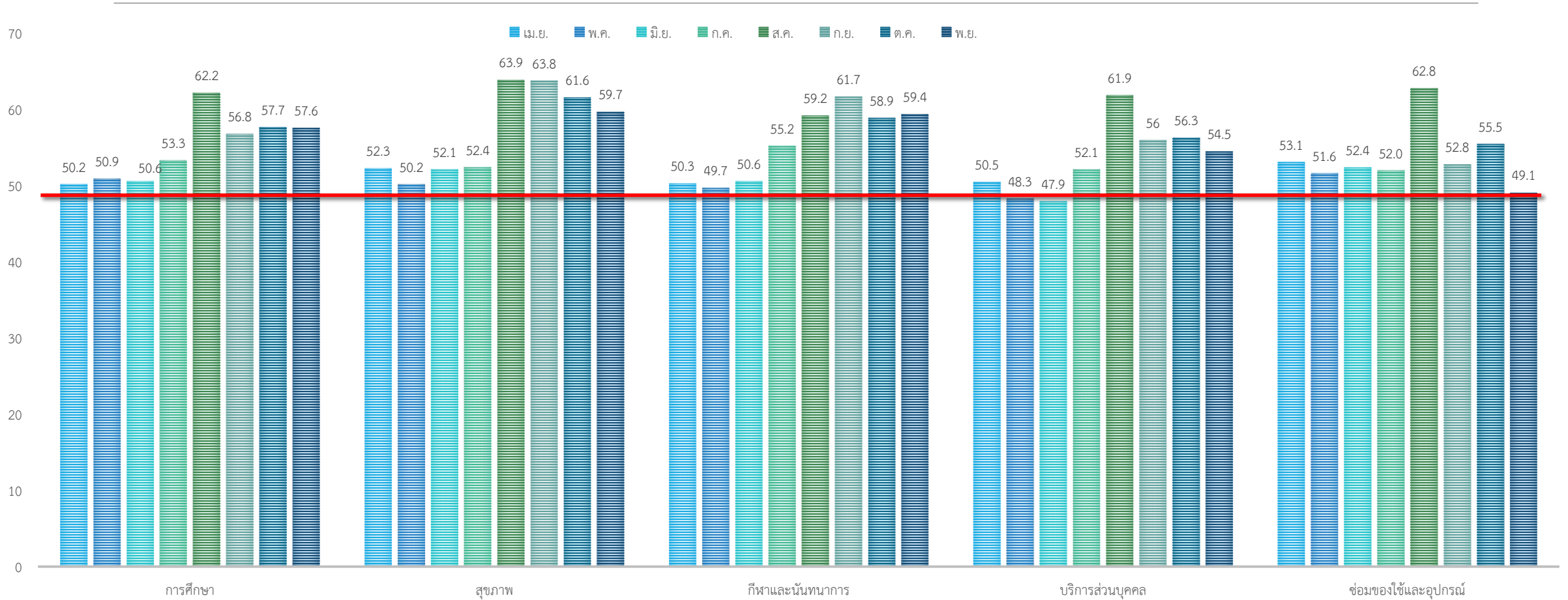
องค์ประกอบดัชนีภาคบริการ (Non-MPI index) เดือนพฤศจิกายน แยกกลุ่มธุรกิจบริการ

	การขนส่ง		โรงแรมและภัตตาคาร		สถาบันการเงิน		อสังหาริมทรัพย์		ธุรกิจนำเที่ยว		การศึกษา		บริการสุขภาพ		กีฬาและนันทนาการ		บริการส่วนบุคคล		ซ่อมของใช้และอุปกรณ์	
	ปัจจุบัน	6 เดือนข้างหน้า	ปัจจุบัน	6 เดือนข้างหน้า	ปัจจุบัน	6 เดือนข้างหน้า	ปัจจุบัน	6 เดือนข้างหน้า	ปัจจุบัน	6 เดือนข้างหน้า	ปัจจุบัน	6 เดือนข้างหน้า	ปัจจุบัน	6 เดือนข้างหน้า	ปัจจุบัน	6 เดือนข้างหน้า	ปัจจุบัน	6 เดือนข้างหน้า	ปัจจุบัน	6 เดือนข้างหน้า
จำนวนยอดการให้บริการของท่าน (Business Activities)	67.1	75.9	78.0	78.4	68.7	74.7	75.8	75.0	63.3	76.5	61.1	68.4	63.8	80.0	60.7	92.9	57.1	58.9	42.9	60.7
ยอดการสั่งซื้อ/จองบริการ (New Orders)	59.5	60.1	69.8	63.5	60.5	57.2	59.2	65.9	54.4	57.4	57.8	54.5	56.3	57.5	53.6	57.2	53.6	57.2	50.0	50.0
การจ้างงานในเดือนนี้ในธุรกิจของท่าน (Employments)	53.7	57.7	56.3	57.2	56.1	57.2	55.9	54.2	53.0	58.8	53.9	52.8	53.8	57.5	50.0	57.2	50.1	50.1	39.3	50.0
ราคาค่าตอบแทนการให้บริการต่อ 1 หน่วย (Prices)	54.3	61.9	56.3	59.5	57.7	61.0	55.0	57.5	50.0	50.0	52.8	59.6	52.5	56.3	50.0	53.6	53.6	55.4	50.0	50.0
ดัชนี	58.6	63.9	65.1	64.6	60.7	62.5	61.5	63.1	55.2	60.7	56.4	58.8	56.6	62.8	53.6	65.2	53.6	55.4	45.5	52.7

ดัชนีภาคบริการ(Non-MPI index) แยกตามประเภทธุรกิจบริการ



ดัชนีภาคบริการ(Non-MPI index) แยกตามประเภทธุรกิจบริการ



ปัญหาโดยภาพรวมที่ผู้ประกอบการภาคบริการเผชิญในปัจจุบัน

1. ความกังวลของการออกภาษีที่ดินและสิ่งปลูกสร้าง
2. ปัญหาของสังคมเมืองเช่น การจราจร มลพิษ และความเหลื่อมล้ำ
3. อุปสรรคทางด้านการใช้ภาษาของบุคลากรในภาคธุรกิจของไทย
4. การขยายตัวของธุรกิจออนไลน์ที่ผู้ประกอบการต้องเร่งปรับตัว
5. ผลกระทบจากการเปลี่ยนแปลงสภาพภูมิอากาศทำให้ส่งผลกระทบต่อสุขภาพ และคุณภาพสิ่งแวดล้อม