



**UTCC** University of  
the Thai Chamber  
of Commerce  
มหาวิทยาลัยหอการค้าไทย



**UTCC**  
Center for Economic  
and Business Forecasting  
ศูนย์พยากรณ์เศรษฐกิจและธุรกิจ



# ดัชนีสถานการณ์ธุรกิจ SMEs และ ดัชนีความสามารถในการแข่งขันของธุรกิจ SMEs ประจำไตรมาสที่ 3/2562

ธนาคารพัฒนาวิสาหกิจขนาดกลางและขนาดย่อมแห่งประเทศไทย

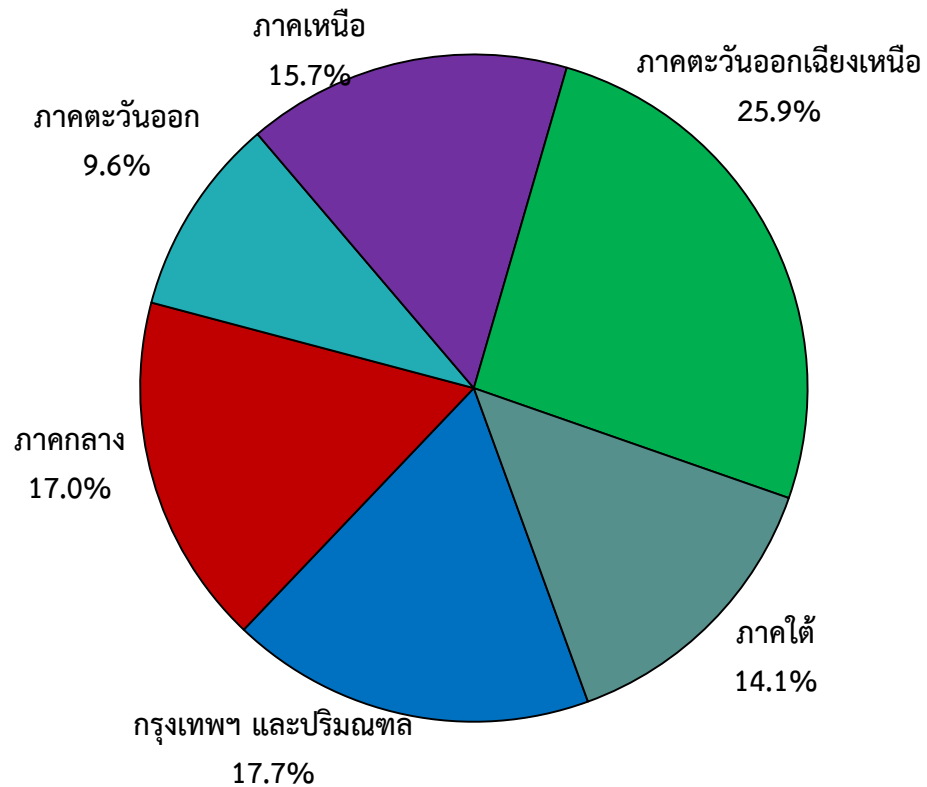
ร่วมกับศูนย์พยากรณ์เศรษฐกิจและธุรกิจ มหาวิทยาลัยหอการค้าไทย

# ลักษณะทั่วไปของกลุ่มตัวอย่าง

---

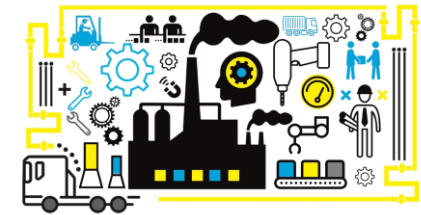
# สัดส่วนของกลุ่มตัวอย่าง (1)

## จำแนกตามภูมิภาค



## ประเภทของธุรกิจ

ธุรกิจการผลิต  
ร้อยละ 25.2



ธุรกิจการค้า  
ร้อยละ 40.5



ธุรกิจบริการ  
ร้อยละ 34.3

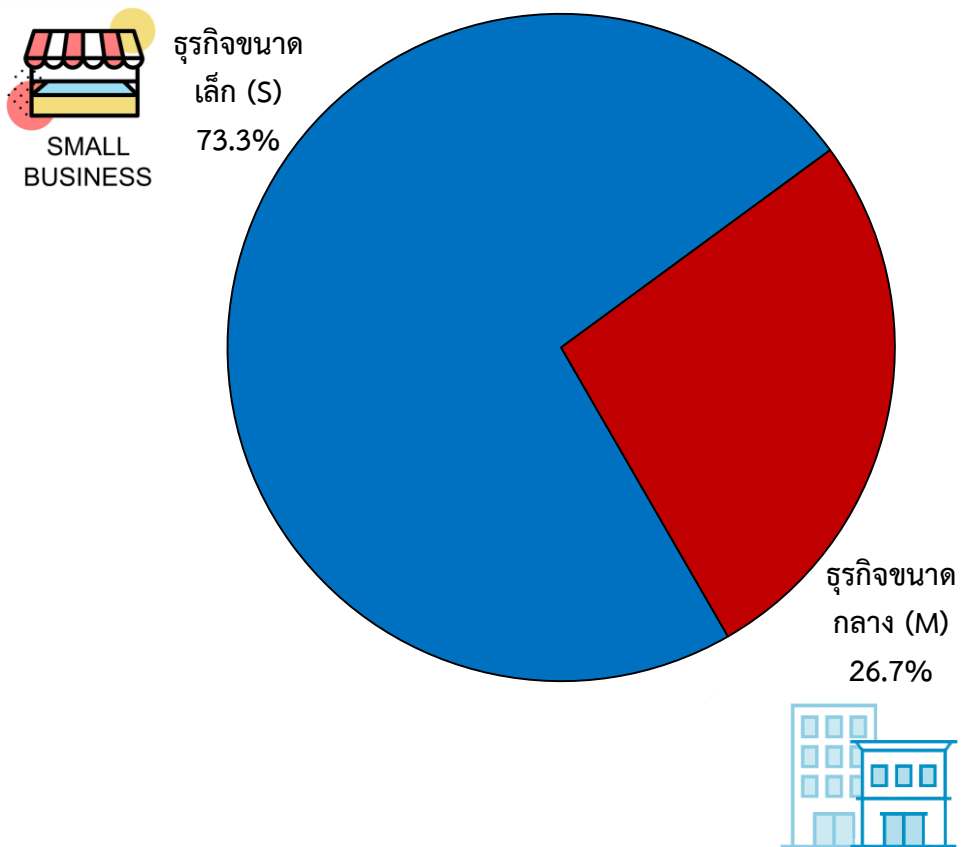


ช่วงที่สำรวจข้อมูล: 26 กันยายน - 10 ตุลาคม 2562

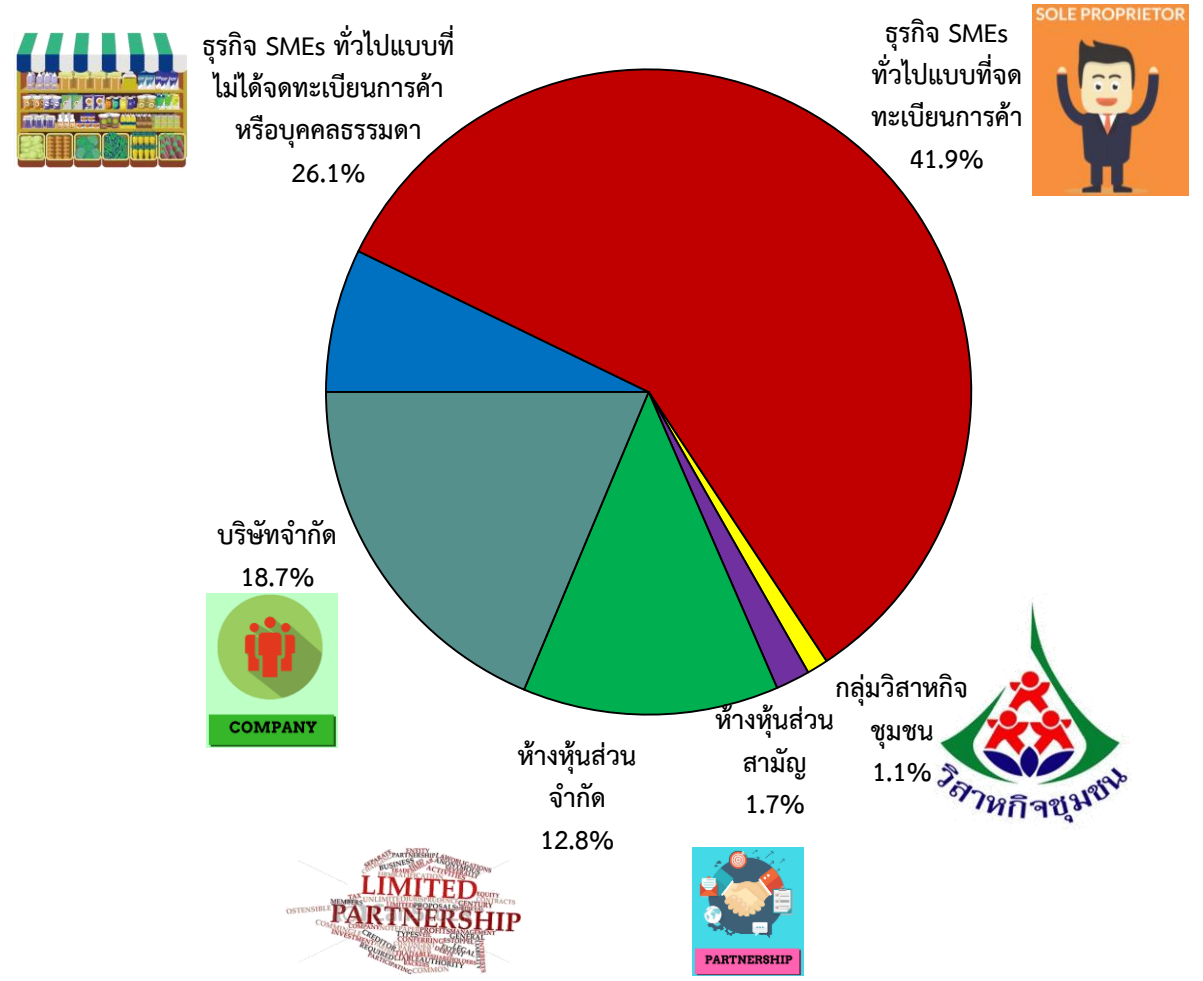
จำนวนตัวอย่าง: 1,234 ตัวอย่าง

# สัดส่วนของกลุ่มตัวอย่าง (2)

## จำแนกตามขนาดของธุรกิจ

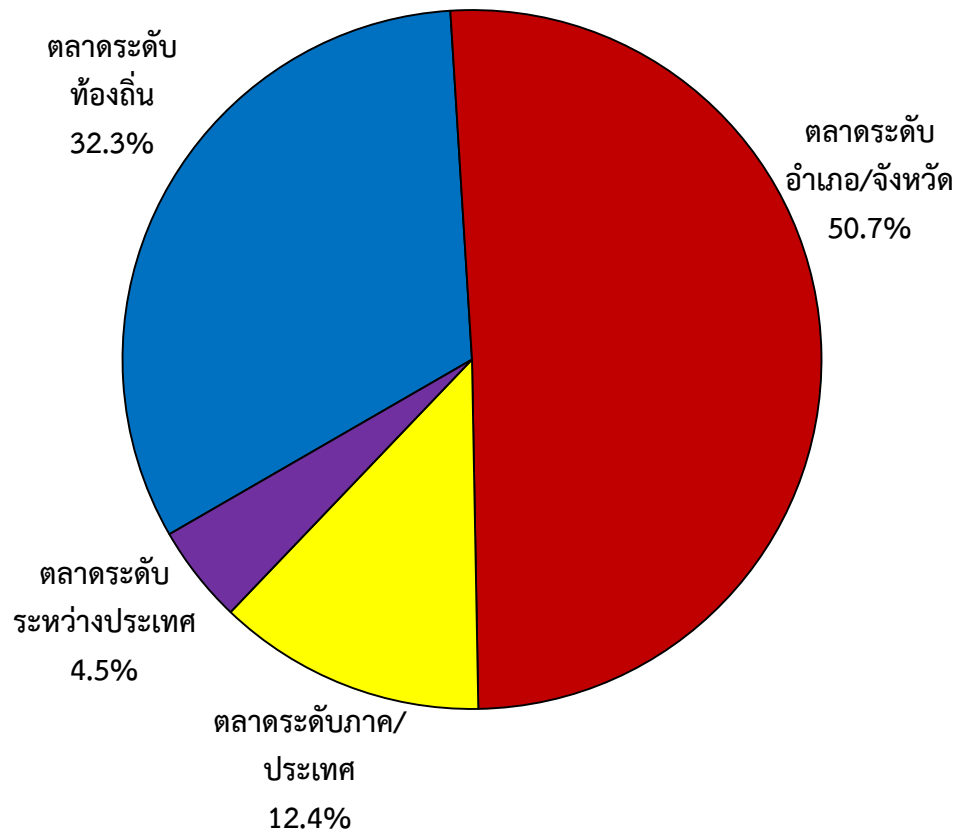


## รูปแบบการดำเนินธุรกิจ

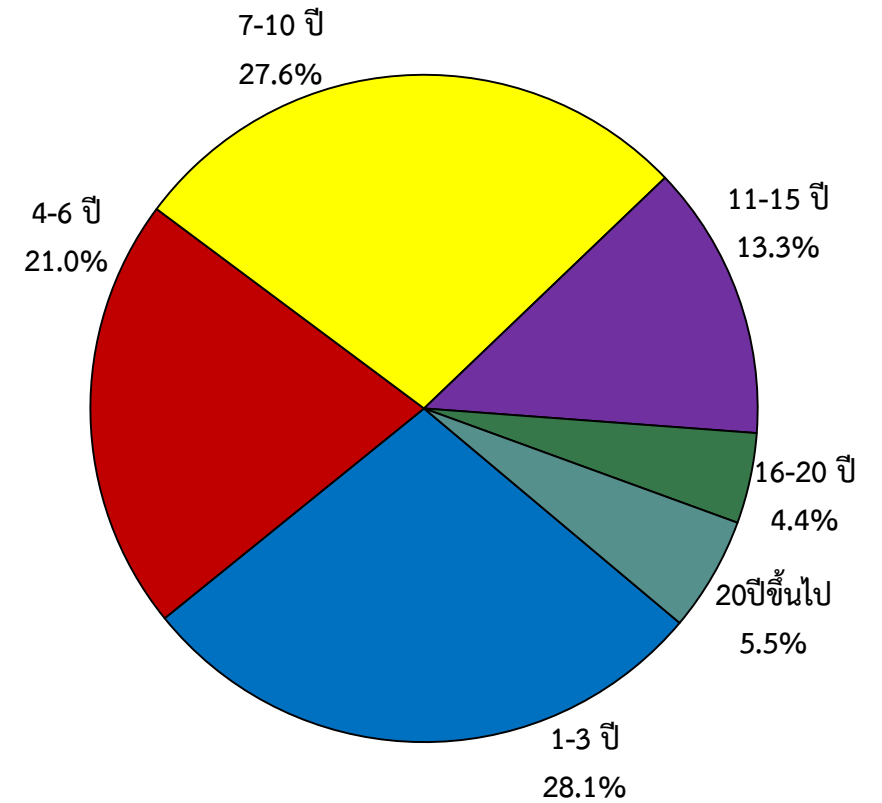


# สัดส่วนของกลุ่มตัวอย่าง (3)

## จำแนกตามระดับตลาดการแข่งขัน

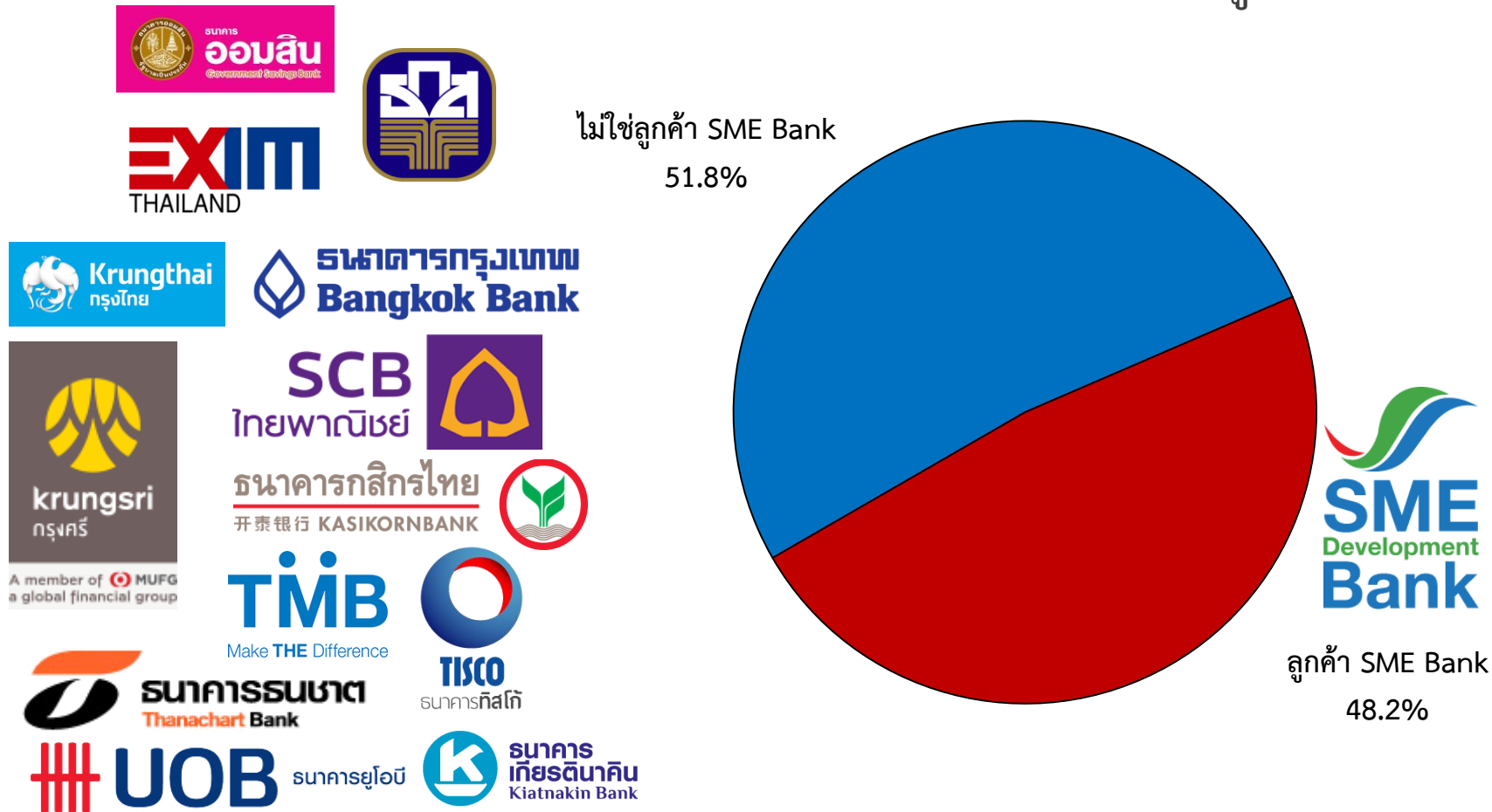


## จำแนกระยะเวลาที่เปิดดำเนินการ



# สัดส่วนของกลุ่มตัวอย่าง (4)

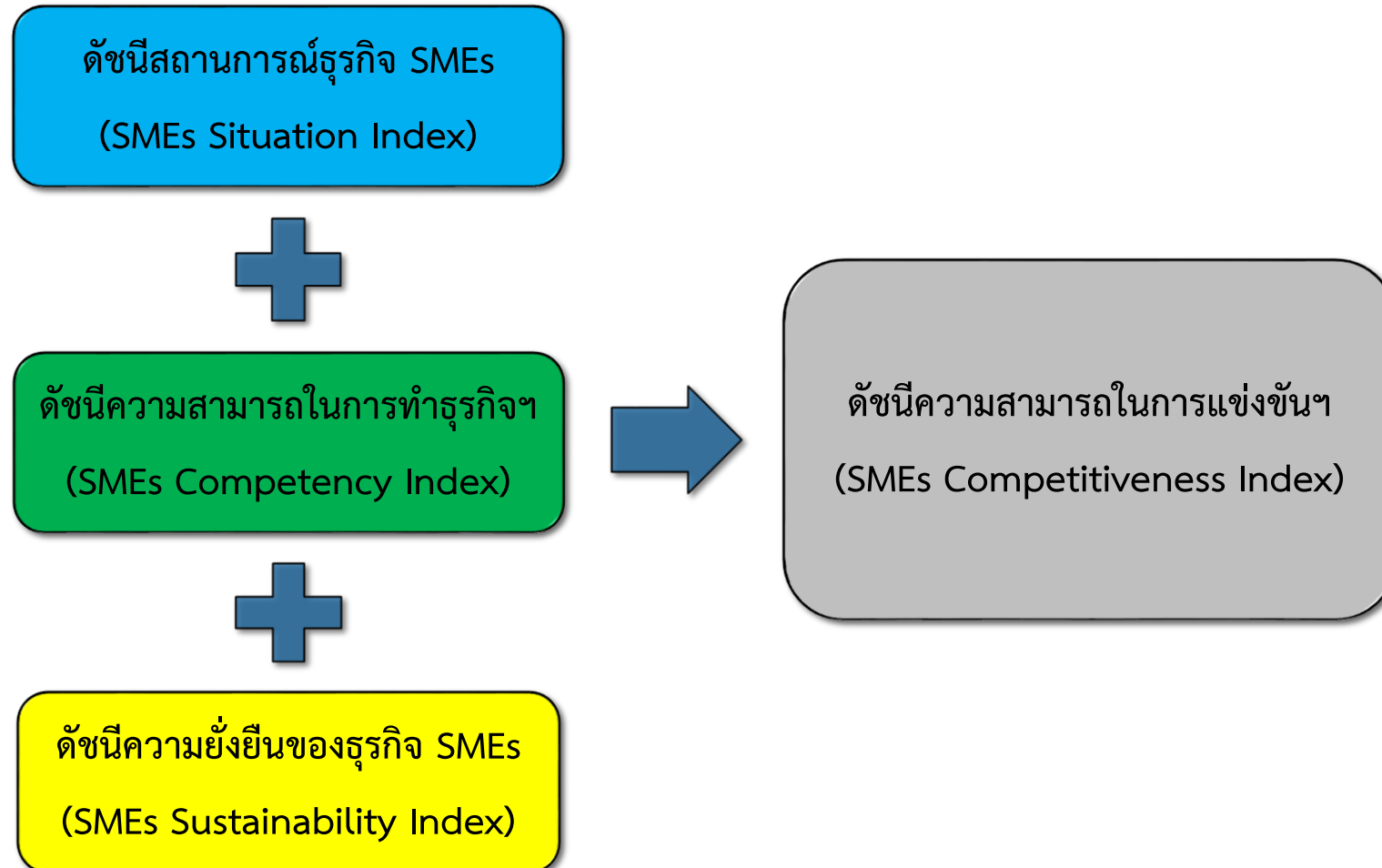
จำแนกตามลักษณะการเป็นลูกค้า



# ดัชนีความสามารถในการแข่งขันฯ ประจำไตรมาสที่ 3/2562

---

# องค์ประกอบของดัชนีความสามารถในการแข่งขันฯ





# ค่าดัชนีฯ จะมีค่าสูงสุดเท่ากับ 100 และมีค่าต่ำสุดเท่ากับ 0 โดยถ้าหาก ...

ดัชนีฯ มีค่าสูงกว่าระดับ 50



- แสดงว่า ผู้ประกอบการธุรกิจ SMEs เห็นว่าสถานการณ์ด้านนั้นๆ อยู่ในเกณฑ์ที่ดี หรือมีแนวโน้มที่จะดีขึ้น

ดัชนีฯ มีค่าเท่ากับระดับ 50



- แสดงว่า ผู้ประกอบการธุรกิจ SMEs เห็นว่าสถานการณ์ด้านนั้นๆ อยู่ในเกณฑ์ปานกลาง หรือมีแนวโน้มทรงตัว

ดัชนีฯ มีค่าต่ำกว่าระดับ 50

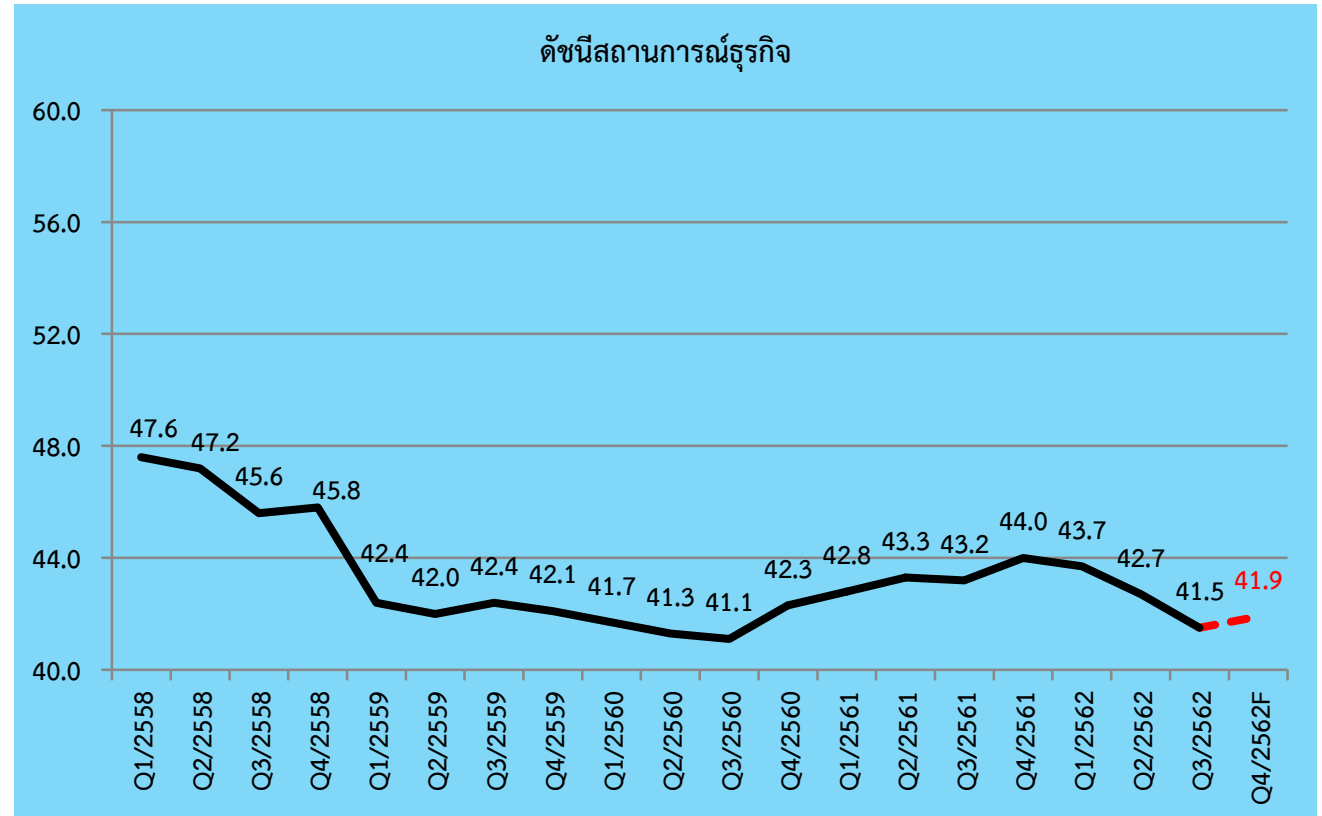


- แสดงว่า ผู้ประกอบการธุรกิจ SMEs เห็นว่าสถานการณ์ด้านนั้นๆ อยู่ในเกณฑ์ที่แย่ หรือมีแนวโน้มที่จะแย่ลง

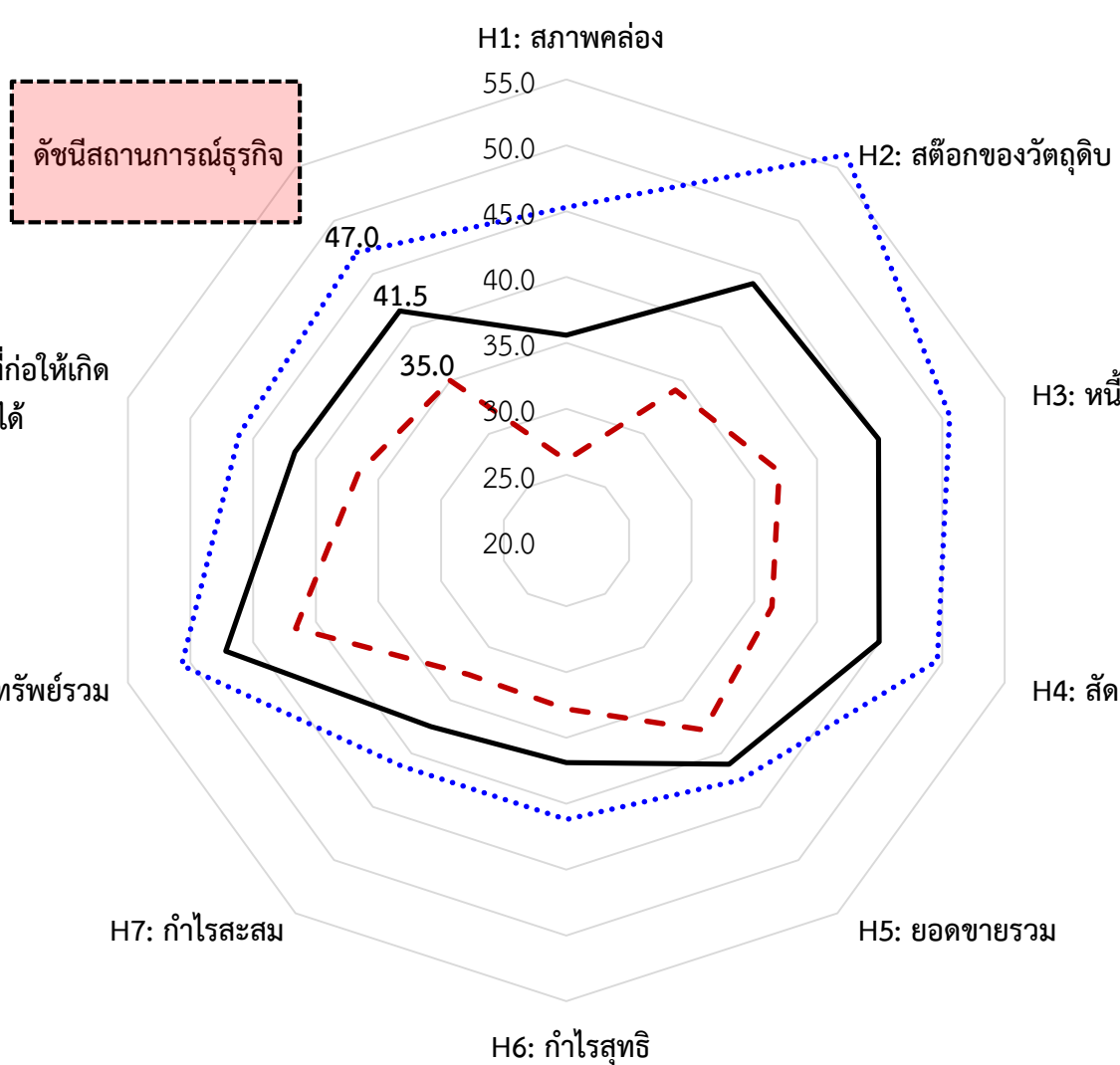
# ดัชนีสถานการณ์ธุรกิจ ไตรมาสที่ 3/2562

ดัชนีสถานการณ์ธุรกิจ ไตรมาสที่ 3/2562 อยู่ที่ระดับ 41.5 ปรับตัวลดลง 1.2 จุด เมื่อเทียบกับไตรมาสที่ผ่านมา

	H1: สภาพคล่อง	H2: สต็อกของวัตถุดิบ	H3: หนี้สินรวม	H4: ส่วนหนี้สินต่อทุน	H5: ยอดขายรวม	H6: กำไรสุทธิ	H7: กำไรสะสม	H8: สินทรัพย์รวม	H9: ส/ท ที่ก่อให้เกิดรายได้	ดัชนี สถานการณ์ ธุรกิจ
Q4/2561	38.0	47.2	46.9	46.7	43.7	40.6	40.1	48.4	44.1	44.0
Q1/2562	37.9	47.1	46.7	46.4	43.3	40.3	39.6	48.1	44.0	43.7
Q2/2562	36.9	45.5	45.9	45.7	42.2	38.7	38.6	47.7	42.8	42.7
Q3/2562	35.6	44.1	44.9	45.0	41.0	36.9	37.5	47.2	41.7	41.5
การเปลี่ยนแปลง	-1.3	-1.4	-1.0	-0.7	-1.2	-1.8	-1.1	-0.5	-1.1	-1.2

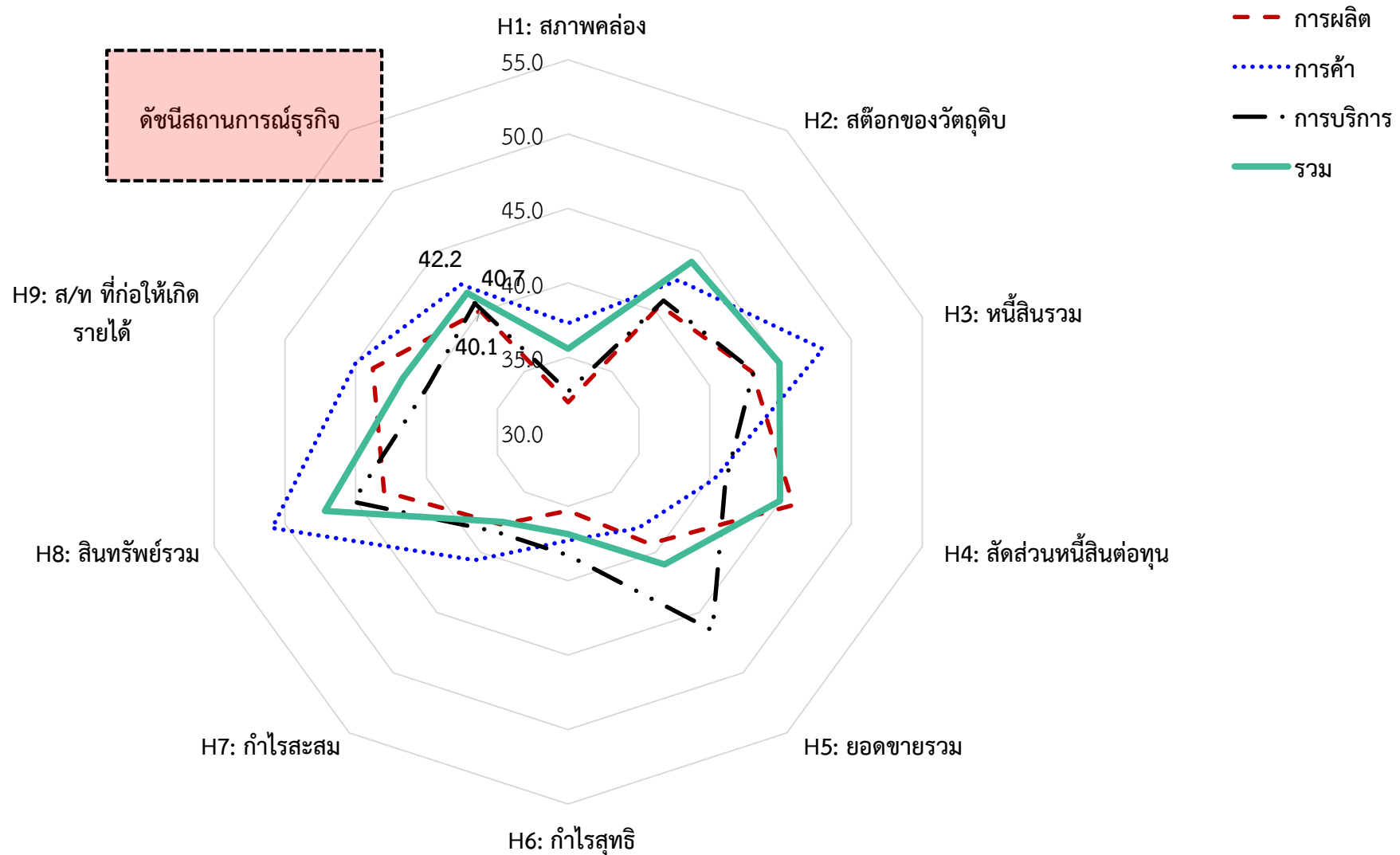


# ดัชนีสถานการณ์ธุรกิจ ไตรมาสที่ 3/2562 จำแนกตามลักษณะการเป็นลูกค้า



		H1: สภาพคล่อง	H2: สต็อกของวัตถุดิบ	H3: หนี้สินรวม	H4: สัดส่วนหนี้สินต่อทุน	H5: ยอดขายรวม	H6: กำไรสุทธิ	H7: กำไรสะสม	H8: สินทรัพย์รวม	H9: ส/ท ที่ก่อให้เกิดรายได้	ดัชนีสถานการณ์ธุรกิจ
Q2/2562	ไม่ใช่ลูกค้า	27.6	35.2	38.3	37.7	39.3	34.1	33.6	42.6	37.6	36.2
	ลูกค้า SME Bank	46.3	57.1	51.6	50.6	43.6	42.2	42.1	51.4	46.9	48.0
Q3/2562	ไม่ใช่ลูกค้า	26.1	34.1	37.0	36.4	37.8	32.8	32.6	41.6	36.6	35.0
	ลูกค้า SME Bank	45.3	56.2	50.6	49.6	42.5	41.2	41.2	50.7	46.1	47.0
การเปลี่ยนแปลง	ไม่ใช่ลูกค้า	-1.5	-1.1	-1.3	-1.3	-1.5	-1.3	-1.0	-1.0	-1.0	-1.2
	ลูกค้า SME Bank	-1.0	-0.9	-1.0	-1.0	-1.1	-1.0	-0.9	-0.7	-0.8	-1.0

# ดัชนีสถานการณ์ธุรกิจ ไตรมาสที่ 3/2562 จำแนกตามประเภทธุรกิจ



# ดัชนีสถานการณ์ธุรกิจ ไตรมาสที่ 3/2562 จำแนกตามธุรกิจการผลิต

	H1: สภาพคล่อง	H2: สต็อกของวัตถุดิบ	H3: หนี้สินรวม	H4: ส่วนหนี้สินต่อทุน	H5: ยอดขายรวม	H6: กำไรสุทธิ	H7: กำไรสะสม	H8: สินทรัพย์รวม	H9: ส/ท ที่ก่อให้เกิดรายได้	ดัชนีสถานการณ์ธุรกิจ
ธุรกิจอาหาร และเครื่องดื่ม	32.3	54.1	42.7	43.3	43.1	36.1	41.0	41.2	42.7	41.8
ธุรกิจสิ่งทอ และแฟชั่น	31.7	31.2	42.7	44.6	39.0	33.9	33.4	42.4	41.5	37.8
ธุรกิจหัตถกรรม	36.2	29.6	39.0	54.8	21.5	30.4	47.4	29.5	32.0	35.6
ธุรกิจพลาสติก และยาง	38.1	42.6	43.7	41.5	40.3	41.5	29.5	50.9	48.7	41.9
ธุรกิจอัญมณี และเครื่องประดับ	35.3	36.1	33.6	41.1	42.4	39.6	37.1	37.3	43.7	38.5
ธุรกิจชิ้นส่วนยานยนต์	22.4	54.0	54.7	63.4	55.5	36.7	31.4	54.8	61.8	48.3
ธุรกิจสิ่งพิมพ์	44.3	42.9	40.0	36.0	46.7	46.4	52.6	52.6	57.0	46.5
ธุรกิจเฟอร์นิเจอร์ และผลิตภัณฑ์จากไม้	23.6	48.5	46.7	44.1	33.8	28.5	29.0	30.1	31.9	35.1
รวม	32.0	40.5	43.0	45.9	39.3	35.3	37.7	43.0	43.8	40.1

# ดัชนีสถานการณ์ธุรกิจ ไตรมาสที่ 3/2562 จำแนกตามธุรกิจการค้า

	H1: สภาพคล่อง	H2: สต็อกของวัตถุดิบ	H3: หนี้สินรวม	H4: สัดส่วนหนี้สินต่อทุน	H5: ยอดขายรวม	H6: กำไรสุทธิ	H7: กำไรสะสม	H8: สินทรัพย์รวม	H9: ส/ท ที่ก่อให้เกิดรายได้	ดัชนีสถานการณ์ธุรกิจ
ธุรกิจค้าส่ง	34.0	44.2	42.8	40.4	35.6	35.5	38.7	45.2	39.1	39.5
ธุรกิจค้าปลีก	41.6	43.5	53.4	40.7	41.7	41.6	43.5	55.5	51.8	45.9
รวม	37.3	42.6	48.0	40.3	38.0	37.3	40.7	50.9	45.0	42.2

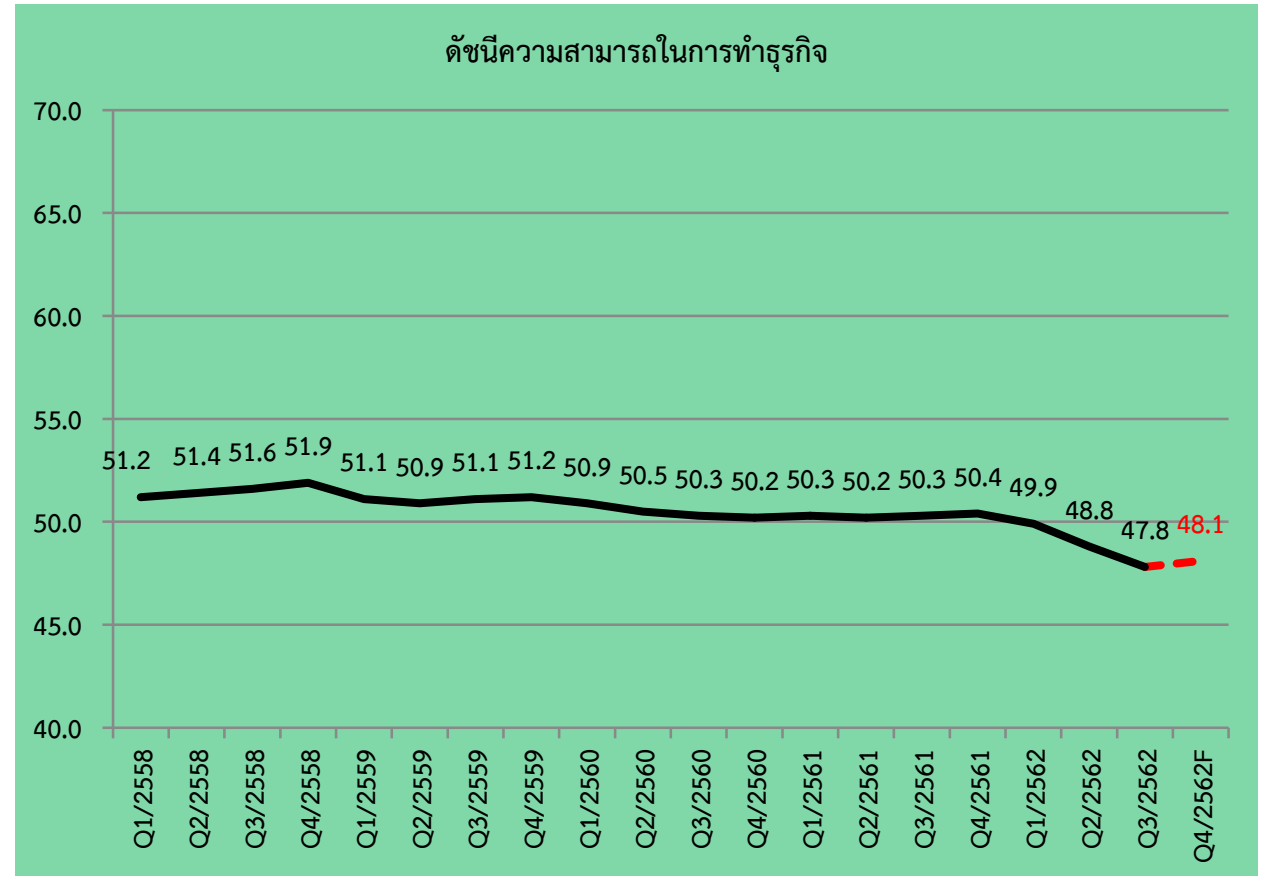
# ดัชนีสถานการณ์ธุรกิจ ไตรมาสที่ 3/2562 จำแนกตามประเภทธุรกิจบริการ

	H1: สภาพคล่อง	H2: สต็อกของวัตถุดิบ	H3: หนี้สินรวม	H4: สัดส่วนหนี้สินต่อทุน	H5: ยอดขายรวม	H6: กำไรสุทธิ	H7: กำไรสะสม	H8: สินทรัพย์รวม	H9: ส/ท ที่ก่อให้เกิดรายได้	ดัชนีสถานการณ์ธุรกิจ
ธุรกิจร้านอาหาร/ภัตตาคาร	44.0	49.4	40.4	44.8	56.8	36.3	33.4	44.8	37.2	43.0
ธุรกิจบริการเสริมสวย (ร้านเสริมสวย เครื่องสำอางค์)	35.1	45.0	49.3	45.4	39.0	38.9	39.9	43.7	41.9	42.0
ธุรกิจบริการด้านสุขภาพและความงาม	34.1	51.5	42.6	28.8	58.8	41.0	42.0	44.7	38.9	42.5
ธุรกิจท่องเที่ยว/สันทนาการ	33.8	44.7	46.7	55.7	47.7	35.4	33.8	55.2	47.8	44.5
ธุรกิจโรงแรม/เกสต์เฮาส์	31.7	53.0	49.3	50.4	54.3	43.2	39.0	55.3	44.6	46.8
ธุรกิจบริการด้านการศึกษา	20.6	24.1	33.5	30.0	24.9	29.1	27.7	30.8	41.5	29.1
ธุรกิจขนส่ง และโลจิสติกส์	33.6	36.7	37.6	31.4	51.6	43.2	42.2	41.8	42.3	40.0
ธุรกิจก่อสร้าง/พัฒนาอสังหาริมทรัพย์	33.9	38.7	47.0	43.6	38.9	46.8	46.8	41.1	38.6	41.7
รวม	32.7	40.9	43.1	41.1	46.5	38.3	38.3	45.2	39.9	40.7

# ดัชนีความสามารถในการทำธุรกิจ ไตรมาสที่ 3/2562

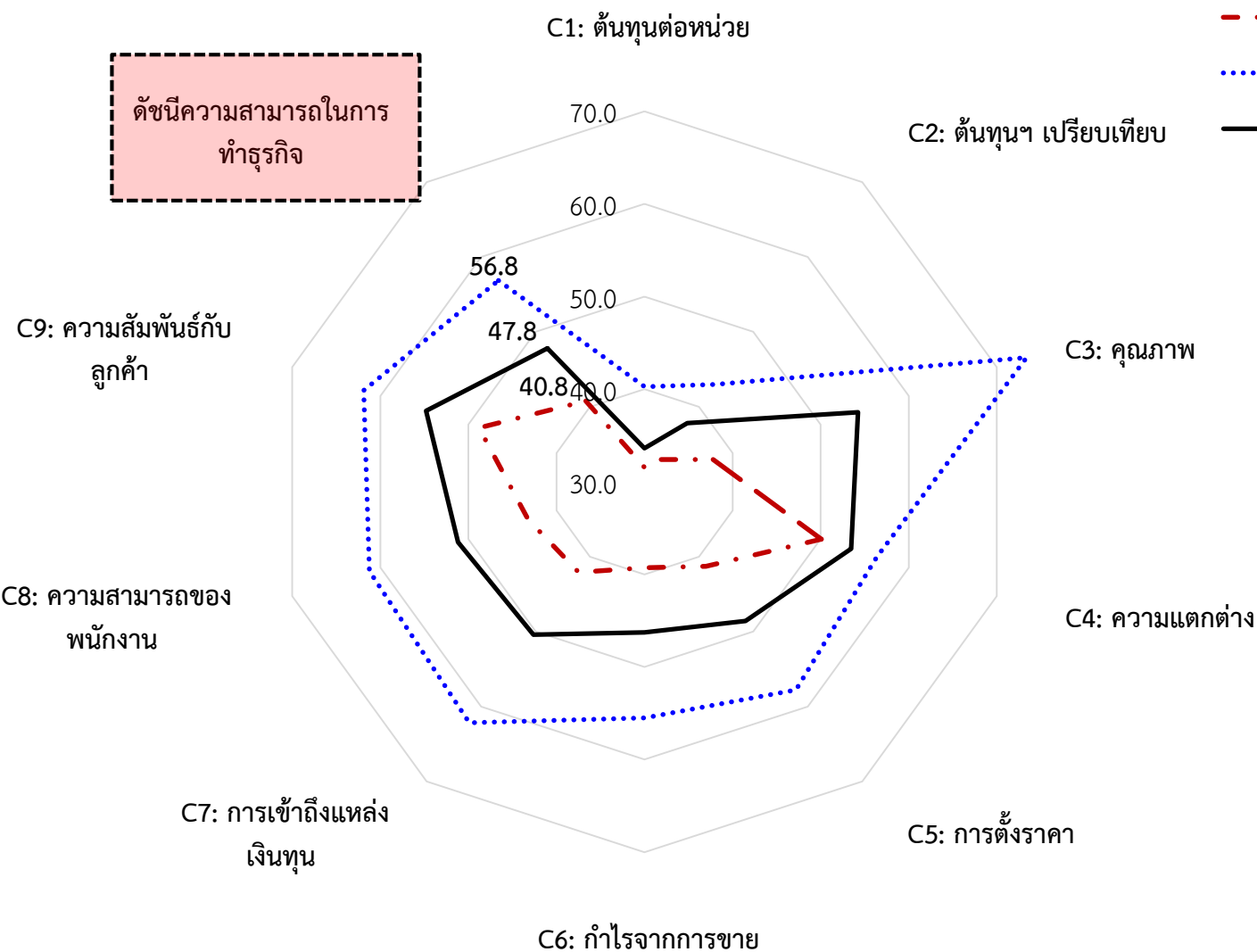
ดัชนีความสามารถในการทำธุรกิจ ไตรมาสที่ 3/2562 อยู่ที่ระดับ 47.8 ปรับตัวลดลง 1.0 จุด เมื่อเทียบกับไตรมาสที่ผ่านมา

	C1: ต้นทุนต่อหน่วย	C2: ต้นทุนฯ เปรียบเทียบ	C3: คุณภาพ	C4: ความแตกต่าง	C5: การตั้งราคา	C6: กำไรจากการขาย	C7: การเข้าถึงแหล่งเงินทุน	C8: ความสามารถของพนักงาน	C9: ความสัมพันธ์กับลูกค้า	ดัชนี ความสามารถใน การทำธุรกิจ
Q4/2561	35.8	40.2	56.0	54.3	52.2	50.2	53.4	54.0	58.0	50.4
Q1/2562	35.3	39.4	55.6	54.0	51.5	49.7	52.9	53.6	57.5	49.9
Q2/2562	34.5	38.6	54.9	53.9	49.9	47.9	51.8	52.4	55.1	48.8
Q3/2562	33.6	37.8	54.3	53.5	48.6	46.3	50.4	51.2	54.8	47.8
การเปลี่ยนแปลง	-0.9	-0.8	-0.6	-0.4	-1.3	-1.6	-1.4	-1.2	-0.3	-1.0



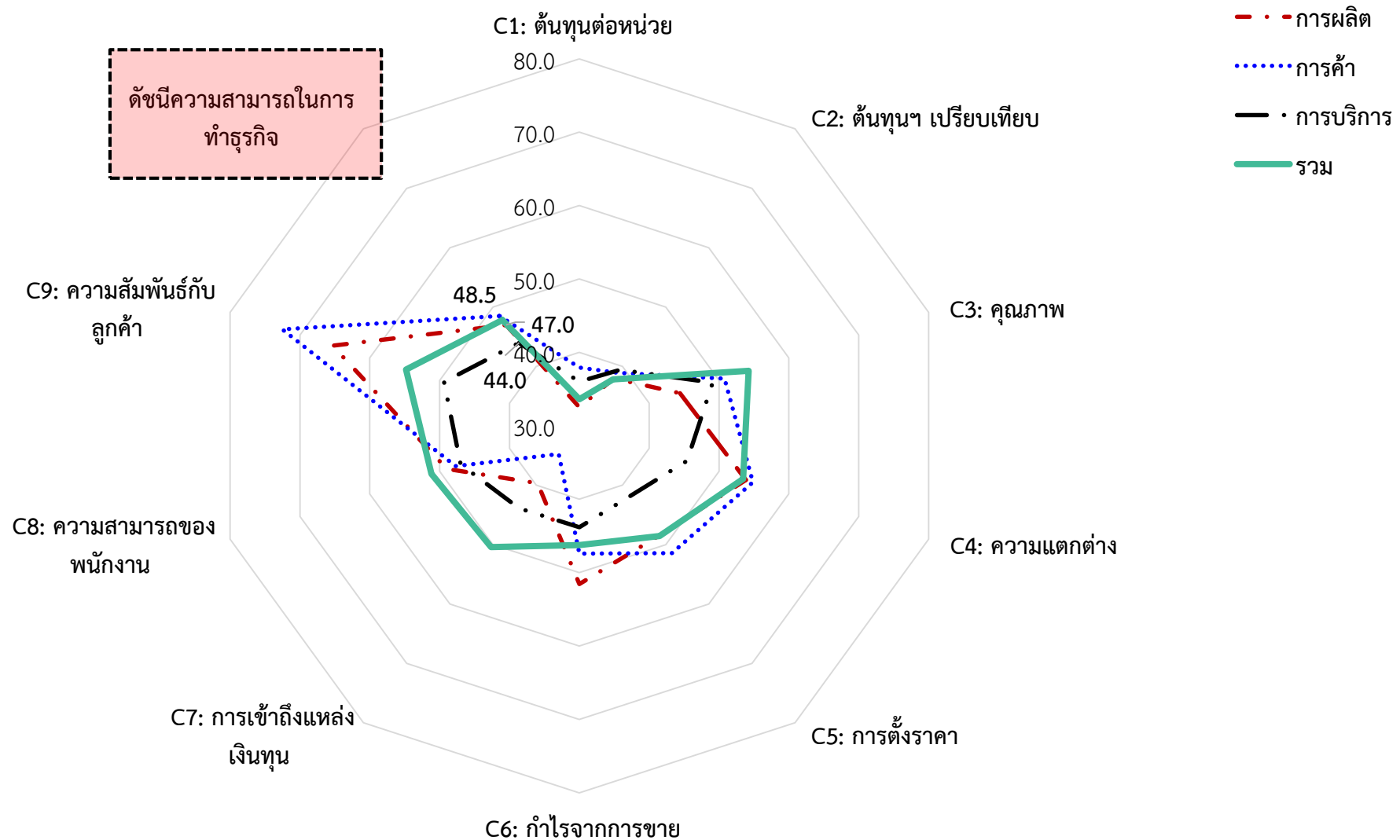


# ดัชนีความสามารถในการทำธุรกิจ ไตรมาสที่ 3/2562 จำแนกตามลักษณะการเป็นลูกค้า



		C1: ต้นทุนต่อหน่วย	C2: ต้นทุนฯ เปรียบเทียบ	C3: คุณภาพ	C4: ความแตกต่าง	C5: การตั้งราคา	C6: กำไรจากการขาย	C7: การเข้าถึงแหล่งเงินทุน	C8: ความสามารถของพนักงาน	C9: ความสัมพันธ์กับลูกค้า	ดัชนีความสามารถในการทำธุรกิจ
Q2/2562	ไม่ใช่ลูกค้า	31.5	33.0	37.8	50.1	41.3	39.3	42.1	43.2	48.8	40.8
	ลูกค้า SME Bank	40.3	43.0	73.4	56.4	57.8	55.5	62.2	61.2	61.9	56.8
Q3/2562	ไม่ใช่ลูกค้า	30.3	32.1	37.0	49.6	39.8	37.3	40.3	41.4	48.3	39.6
	ลูกค้า SME Bank	39.7	42.3	73.0	56.1	56.8	54.3	61.3	60.7	61.8	56.2
การเปลี่ยนแปลง	ไม่ใช่ลูกค้า	-1.2	-0.9	-0.8	-0.5	-1.5	-2.0	-1.8	-1.8	-0.5	-1.2
	ลูกค้า SME Bank	-0.6	-0.7	-0.4	-0.3	-1.0	-1.2	-0.9	-0.5	-0.1	-0.6

# ดัชนีความสามารถในการทำธุรกิจ ไตรมาสที่ 3/2562 จำแนกตามประเภทธุรกิจ



# ดัชนีความสามารถในการทำธุรกิจ ไตรมาสที่ 3/2562 จำแนกตามธุรกิจการผลิต

	C1: ต้นทุนต่อหน่วย	C2: ต้นทุนฯ เปรียบเทียบ	C3: คุณภาพ	C4: ความแตกต่าง	C5: การตั้งราคา	C6: กำไรจากการขาย	C7: การเข้าถึงแหล่งเงินทุน	C8: ความสามารถของพนักงาน	C9: ความสัมพันธ์กับลูกค้า	ดัชนีความสามารถในการทำธุรกิจ
ธุรกิจอาหาร และเครื่องดื่ม	32.8	32.3	60.4	49.4	47.4	46.9	38.3	44.6	60.1	45.8
ธุรกิจสิ่งทอ และแฟชั่น	38.4	36.5	48.4	48.1	47.3	42.9	45.3	65.8	71.2	49.3
ธุรกิจหัตถกรรม	19.1	35.8	40.3	44.7	39.6	23.1	19.2	31.0	57.4	34.5
ธุรกิจพลาสติก และยาง	28.1	45.2	45.3	57.2	54.8	63.5	38.6	48.8	78.6	51.1
ธุรกิจอัญมณี และเครื่องประดับ	32.2	45.4	48.1	48.9	53.6	50.1	42.6	58.0	64.5	49.3
ธุรกิจชิ้นส่วนยานยนต์	39.2	48.1	32.3	68.9	60.6	72.1	39.1	57.2	83.0	55.6
ธุรกิจสิ่งพิมพ์	44.4	29.1	33.0	63.8	44.0	78.4	64.9	48.3	58.7	51.6
ธุรกิจเฟอร์นิเจอร์ และผลิตภัณฑ์จากไม้	27.5	33.1	51.9	47.9	45.1	47.3	30.6	46.5	68.4	44.3
รวม	32.5	38.0	44.4	53.9	48.5	51.6	39.7	49.0	65.3	47.0

# ดัชนีความสามารถในการทำธุรกิจ ไตรมาสที่ 3/2562 จำแนกตามธุรกิจการค้า

	C1: ต้นทุนต่อหน่วย	C2: ต้นทุนฯ เปรียบเทียบ	C3: คุณภาพ	C4: ความแตกต่าง	C5: การตั้งราคา	C6: กำไรจากการขาย	C7: การเข้าถึงแหล่งเงินทุน	C8: ความสามารถของพนักงาน	C9: ความสัมพันธ์กับลูกค้า	ดัชนีความสามารถใน การทำธุรกิจ
ธุรกิจค้าส่ง	33.3	39.9	52.5	49.6	45.3	44.7	32.8	48.3	66.7	45.9
ธุรกิจค้าปลีก	44.4	39.6	49.5	59.6	60.4	54.3	39.0	48.8	82.3	53.1
รวม	37.9	38.9	50.8	54.8	51.5	47.4	34.8	47.7	72.5	49.5

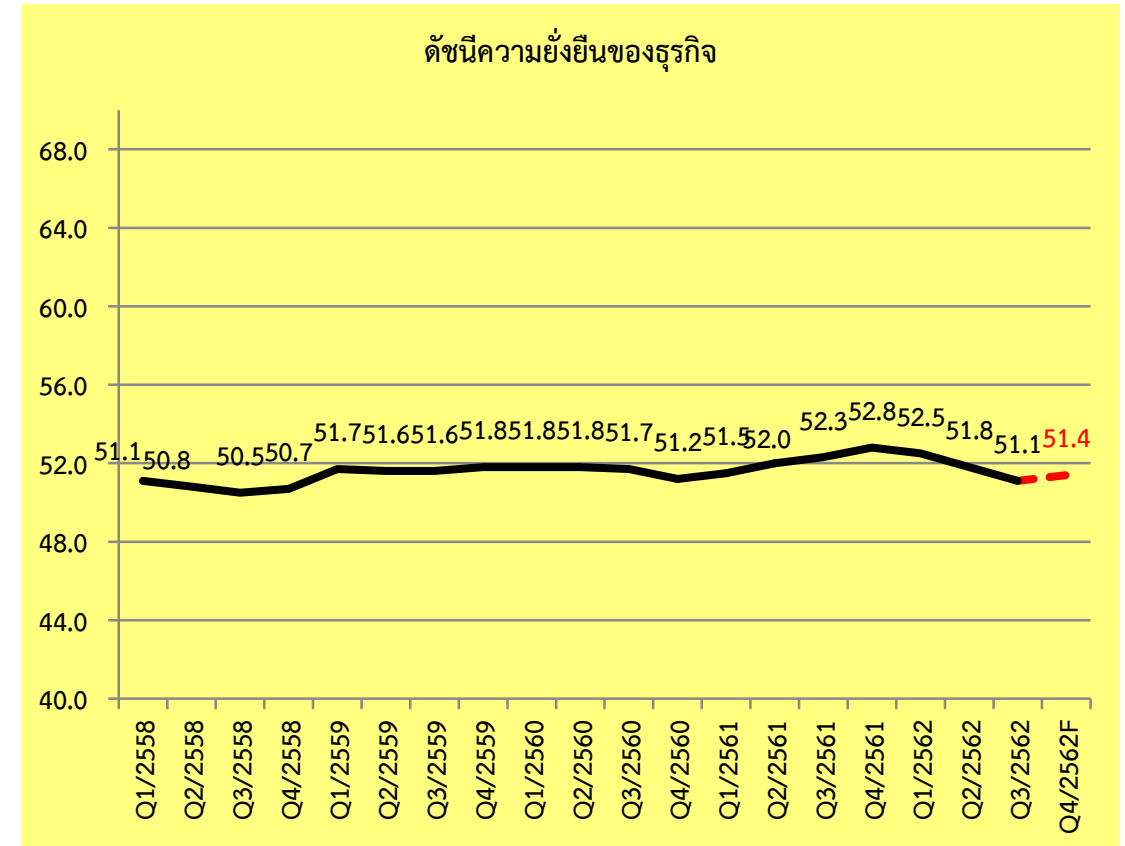
# ดัชนีความสามารถในการทำธุรกิจ ไตรมาสที่ 3/2562 จำแนกตามธุรกิจบริการ

	C1: ต้นทุนต่อหน่วย	C2: ต้นทุนฯ เปรียบเทียบ	C3: คุณภาพ	C4: ความแตกต่าง	C5: การตั้งราคา	C6: กำไรจากการขาย	C7: การเข้าถึงแหล่งเงินทุน	C8: ความสามารถของพนักงาน	C9: ความสัมพันธ์กับลูกค้า	ดัชนีความสามารถในการทำธุรกิจ
ธุรกิจร้านอาหาร/ภัตตาคาร	35.7	37.5	58.5	49.9	53.8	46.9	48.0	47.0	66.7	49.3
ธุรกิจบริการเสริมสวย (ร้านเสริมสวย เครื่องสำอางค์)	31.8	39.9	40.7	43.6	41.5	44.1	51.7	50.3	50.6	43.8
ธุรกิจบริการด้านสุขภาพและความงาม	37.6	43.3	50.7	38.5	43.2	43.1	31.4	36.6	59.3	42.6
ธุรกิจท่องเที่ยว/สันทนาการ	32.7	36.8	51.4	47.9	53.7	48.0	36.5	50.8	56.4	46.0
ธุรกิจโรงแรม/เกสต์เฮาส์	41.1	48.2	47.5	62.3	56.0	39.0	47.3	54.0	55.5	50.1
ธุรกิจบริการด้านการศึกษา	28.5	25.3	44.9	30.1	30.7	36.4	40.4	50.5	45.4	36.9
ธุรกิจขนส่ง และโลจิสติกส์	42.5	42.6	52.2	50.8	43.7	51.6	54.1	39.8	44.5	46.9
ธุรกิจก่อสร้าง/พัฒนาอสังหาริมทรัพย์	38.8	40.0	49.9	40.0	34.7	50.3	49.2	49.0	45.7	44.2
รวม	36.0	39.4	49.1	45.4	41.8	43.8	43.9	47.0	49.4	45.0

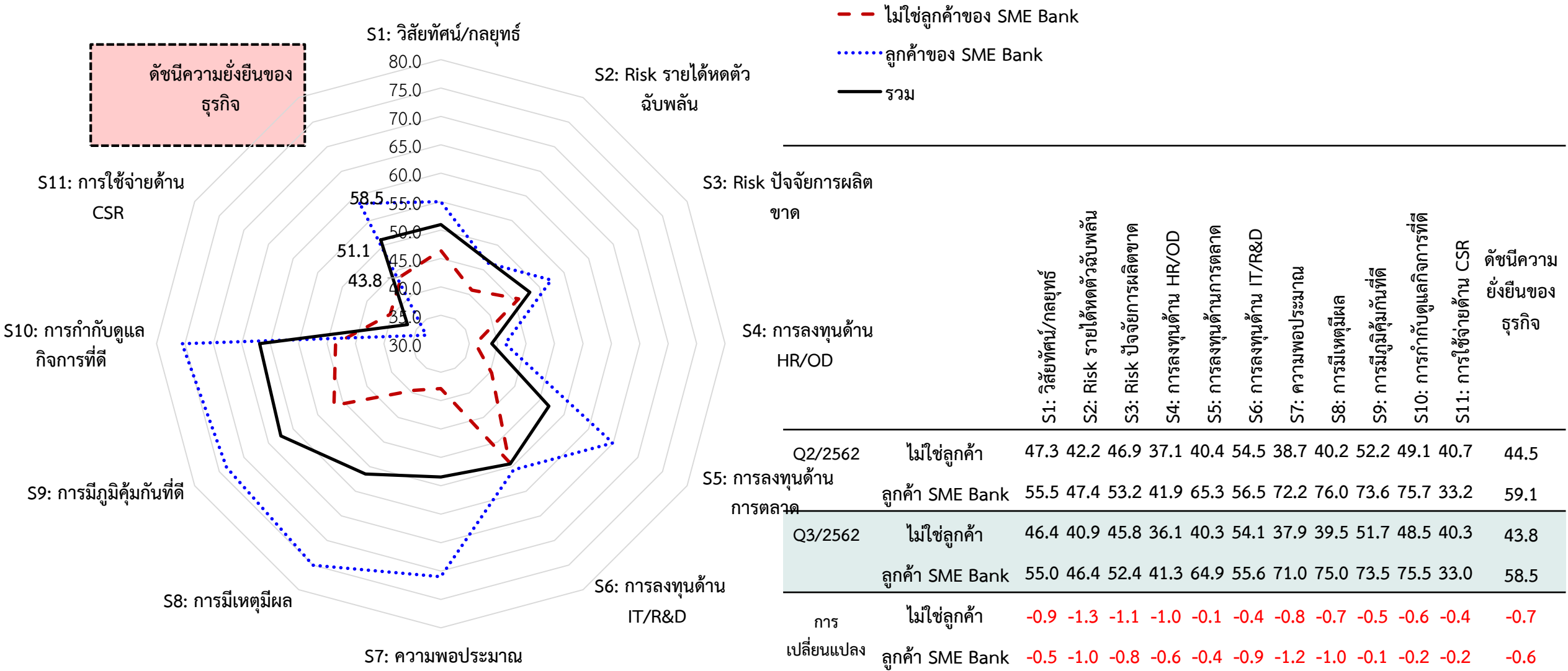
# ดัชนีความยั่งยืนของธุรกิจ ไตรมาสที่ 3/2562

ดัชนีความยั่งยืนของธุรกิจ ไตรมาสที่ 3/2562 อยู่ที่ระดับ 51.1 ปรับตัวลดลง 0.7 จุด เมื่อเทียบกับไตรมาสที่ผ่านมา

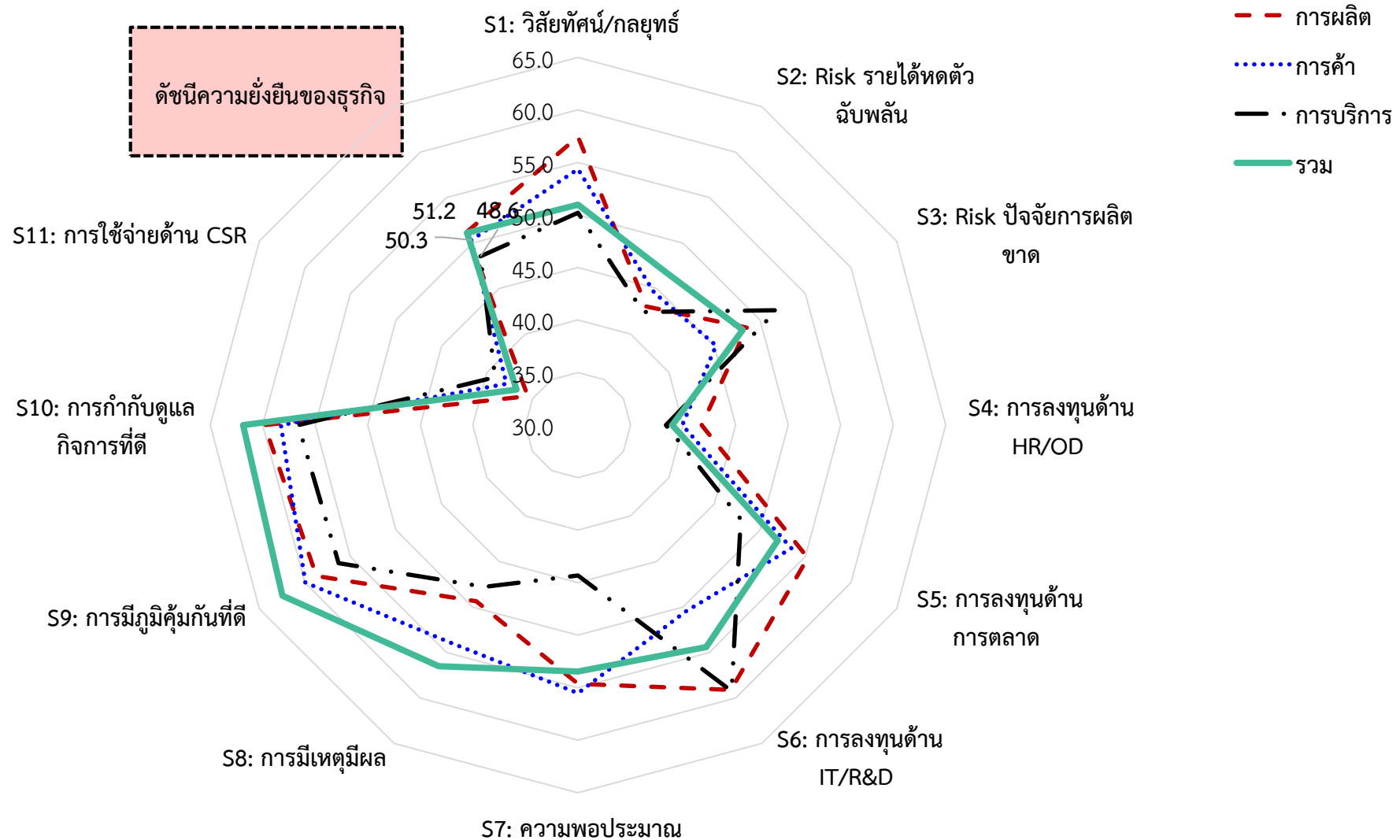
	S1: วิสัยทัศน์/กลยุทธ์	S2: Risk รายได้หดตัวฉับพลัน	S3: Risk ปัจจัยการผลิตขาด	S4: การลงทุนด้าน HR/OD	S5: การลงทุนด้านการตลาด	S6: การลงทุนด้าน IT/R&D	S7: ความพอประมาณ	S8: การมีเหตุมีผล	S9: การมีภูมิคุ้มกันที่ดี	S10: การกำกับดูแลกิจการที่ดี	S11: การใช้จ่ายด้าน CSR	ดัชนีความยั่งยืนของธุรกิจ
Q4/2561	53.5	49.1	50.5	40.4	52.9	56.3	56.1	58.5	63.4	62.2	38.0	52.8
Q1/2562	53.2	48.9	50.1	40.3	52.5	56	55.7	58.6	63	62.4	37.2	52.5
Q2/2562	51.7	47.9	49.1	39.9	52.3	55.1	54.6	57.4	62.8	62.3	37.0	51.8
Q3/2562	51.0	46.8	48.1	39.0	52.0	54.4	53.5	56.5	62.5	61.9	36.7	51.1
การเปลี่ยนแปลง	-0.7	-1.1	-1.0	-0.9	-0.3	-0.7	-1.1	-0.9	-0.3	-0.4	-0.3	-0.7



# ดัชนีความยั่งยืนของธุรกิจ ไตรมาสที่ 3/2562 จำแนกตามลักษณะการเป็นลูกค้า



# ดัชนีความยั่งยืนของธุรกิจ ไตรมาสที่ 3/2562 จำแนกตามประเภทธุรกิจ





# ดัชนีความยั่งยืนของธุรกิจ ไตรมาสที่ 3/2562 จำแนกตามธุรกิจการผลิต

	S1: วัสดุภัณฑ์/กลยุทธ์	S2: Risk รายได้หดตัวฉับพลัน	S3: Risk ปัจจัยการผลิตขาด	S4: การลงทุนด้าน HR/OD	S5: การลงทุนด้านการตลาด	S6: การลงทุนด้าน IT/R&D	S7: ความพอประมาณ	S8: การมีเหตุมีผล	S9: การมีภูมิคุ้มกันที่ดี	S10: การกำกับดูแลกิจการที่ดี	S11: การใช้จ่ายด้าน CSR	ดัชนีความยั่งยืน ของธุรกิจ
ธุรกิจอาหาร และเครื่องดื่ม	51.6	40.4	47.1	30.1	45.7	55.9	45.2	54.1	57.3	65.2	35.7	48.0
ธุรกิจสิ่งทอ และแฟชั่น	60.6	44.7	41.9	38.5	47.1	55.3	54.3	42.6	49.7	49.6	37.6	47.4
ธุรกิจหัตถกรรม	61.6	34.6	52.4	24.6	44.4	43.4	57.0	45.0	69.4	77.7	39.8	50.0
ธุรกิจพลาสติก และยาง	59.7	50.8	49.8	57.9	60.0	66.6	57.8	51.8	65.2	64.8	38.8	56.7
ธุรกิจอัญมณี และเครื่องประดับ	48.9	27.1	48.9	37.2	43.9	60.8	46.5	63.4	55.1	68.1	24.0	47.6
ธุรกิจชิ้นส่วนยานยนต์	83.9	48.4	58.7	58.7	71.9	82.3	65.5	53.9	76.9	37.8	17.6	59.6
ธุรกิจสิ่งพิมพ์	50.0	48.4	43.7	58.2	72.2	66.5	58.9	40.7	43.3	58.4	59.5	54.5
ธุรกิจเฟอร์นิเจอร์ และผลิตภัณฑ์จากไม้	45.6	52.2	52.0	32.9	54.7	47.3	57.2	50.1	49.7	53.2	29.8	47.7
รวม	57.4	43.0	48.5	41.8	55.3	59.1	54.6	49.3	58.7	59.8	35.5	51.2

# ดัชนีความยั่งยืนของธุรกิจ ไตรมาสที่ 3/2562 จำแนกตามธุรกิจการค้า

	S1: วิสัยทัศน์/กลยุทธ์	S2: Risk รายได้หดตัวฉับพลัน	S3: Risk ปัจจัยการผลิตขาด	S4: การลงทุนด้าน HR/OD	S5: การลงทุนด้านการตลาด	S6: การลงทุนด้าน IT/R&D	S7: ความพอประมาณ	S8: การมีเหตุมีผล	S9: การมีภูมิคุ้มกันที่ดี	S10: การกำกับดูแลกิจการที่ดี	S11: การใช้จ่ายด้าน CSR	ดัชนีความยั่งยืน ของธุรกิจ
ธุรกิจค้าส่ง	46.3	39.2	42.1	32.9	47.8	49.4	51.6	55.1	55.9	55.8	31.1	46.1
ธุรกิจค้าปลีก	60.2	52.0	50.5	46.8	59.7	52.3	62.1	55.6	64.4	60.3	44.6	55.3
รวม	54.3	44.5	45.2	39.9	53.4	50.5	55.5	54.0	60.0	58.3	37.9	50.3

# ดัชนีความยั่งยืนของธุรกิจ ไตรมาสที่ 3/2562 จำแนกตามธุรกิจบริการ

	S1: วัสดุภัณฑ์/กลยุทธ์	S2: Risk รายได้หดตัวฉับพลัน	S3: Risk ปัจจัยการผลิตขาด	S4: การลงทุนด้าน HR/OD	S5: การลงทุนด้านการตลาด	S6: การลงทุนด้าน IT/R&D	S7: ความพอประมาณ	S8: การมีเหตุมีผล	S9: การมีภูมิคุ้มกันที่ดี	S10: การกำกับดูแลกิจการที่ดี	S11: การใช้จ่ายด้าน CSR	ดัชนีความยั่งยืน ของธุรกิจ
ธุรกิจร้านอาหาร/ภัตตาคาร	49.5	42.8	55.6	39.4	49.4	57.9	52.8	54.4	64.2	65.3	36.3	51.6
ธุรกิจบริการเสริมสวย (ร้านเสริมสวย เครื่องสำอางค์)	42.5	42.5	49.1	44.3	52.6	68.0	38.4	47.6	46.7	59.9	52.5	49.5
ธุรกิจบริการด้านสุขภาพและความงาม	46.0	31.3	59.6	36.5	42.1	59.6	37.4	54.4	63.0	63.0	50.4	49.4
ธุรกิจท่องเที่ยว/สันทนาการ	54.2	49.7	57.6	34.3	44.9	62.7	47.8	55.2	56.8	44.7	32.3	49.1
ธุรกิจโรงแรม/เกสต์เฮาส์	50.7	41.0	55.7	35.7	54.0	54.6	47.3	61.7	66.2	64.0	34.4	51.4
ธุรกิจบริการด้านการศึกษา	52.7	41.9	53.7	28.0	41.6	45.7	35.0	42.7	33.0	35.0	36.1	40.5
ธุรกิจขนส่ง และโลจิสติกส์	51.3	46.9	33.8	45.6	46.4	66.0	48.6	33.2	65.8	61.2	32.3	48.3
ธุรกิจก่อสร้าง/พัฒนาอสังหาริมทรัพย์	46.5	50.3	52.8	41.0	51.5	64.9	55.0	42.6	53.7	56.4	35.5	50.0
รวม	50.2	42.4	51.8	38.4	47.9	59.2	44.3	47.8	56.3	56.6	39.1	48.6

# ดัชนีความสามารถในการแข่งขันฯ ไตรมาสที่ 3/2562

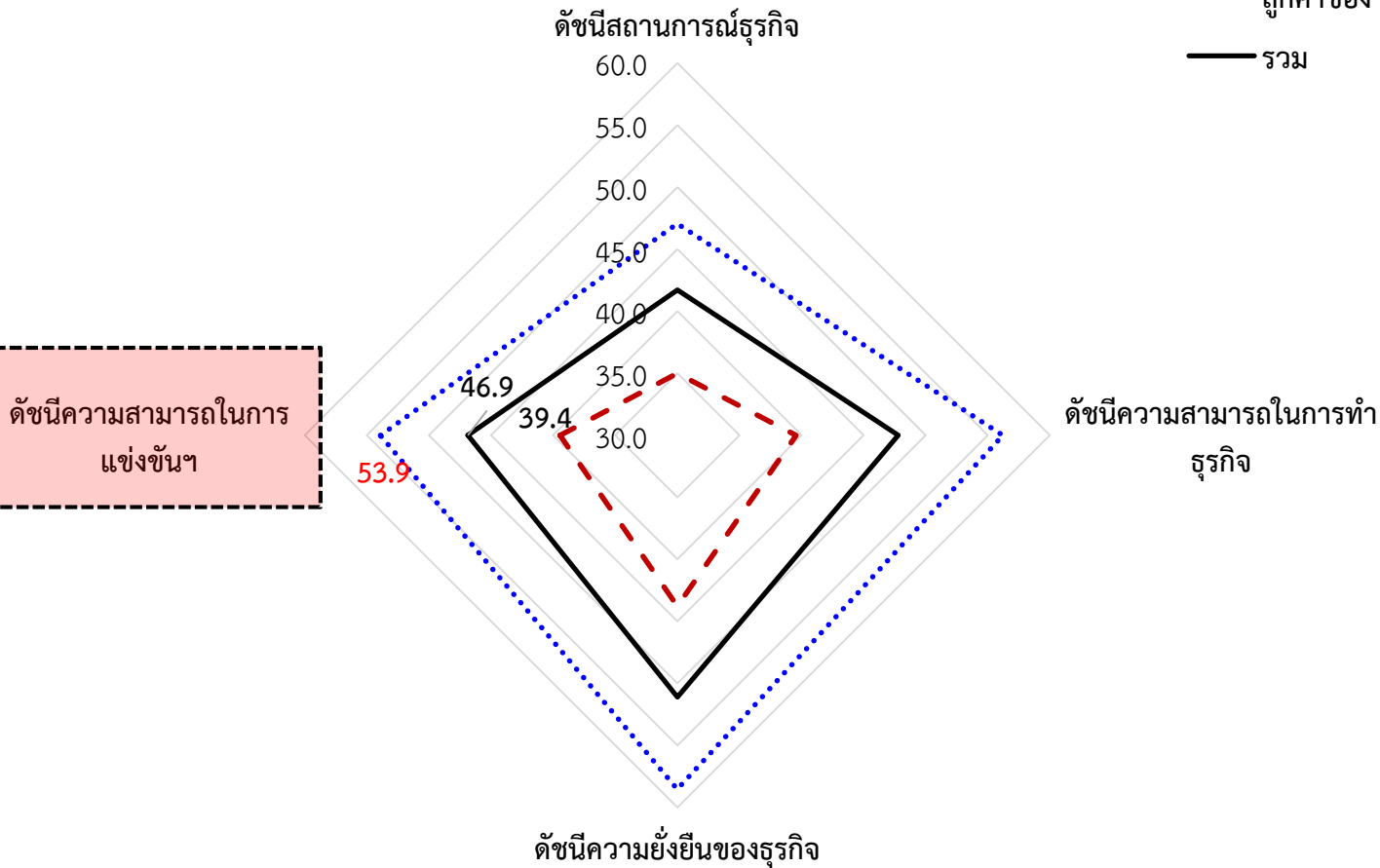
ดัชนีความสามารถในการแข่งขันฯ ไตรมาสที่ 3/2562 อยู่ที่ระดับ 46.9 ปรับตัวลดลง 0.9 จุด เมื่อเทียบกับไตรมาสที่ผ่านมา

	ดัชนีสถานการณ์ ธุรกิจ	ดัชนีความสามารถ ในการทำธุรกิจ	ดัชนีความยั่งยืน ของธุรกิจ	ดัชนีความสามารถ ในการแข่งขันของธุรกิจ
Q1/2560	41.7	50.9	51.8	48.1
Q2/2560	41.3	50.5	51.8	47.9
Q3/2560	41.1	50.3	51.7	47.7
Q4/2560	42.3	50.2	51.2	47.9
Q1/2561	42.8	50.3	51.5	48.2
Q2/2561	43.3	50.2	52.0	48.5
Q3/2561	43.2	50.3	52.3	48.6
Q4/2561	44.0	50.4	52.8	49.0
Q1/2562	43.7	49.9	52.5	48.7
Q2/2562	42.7	48.8	51.8	47.8
Q3/2562	41.5	47.8	51.1	46.9
การเปลี่ยนแปลง	-1.2	-1.0	-0.7	-0.9



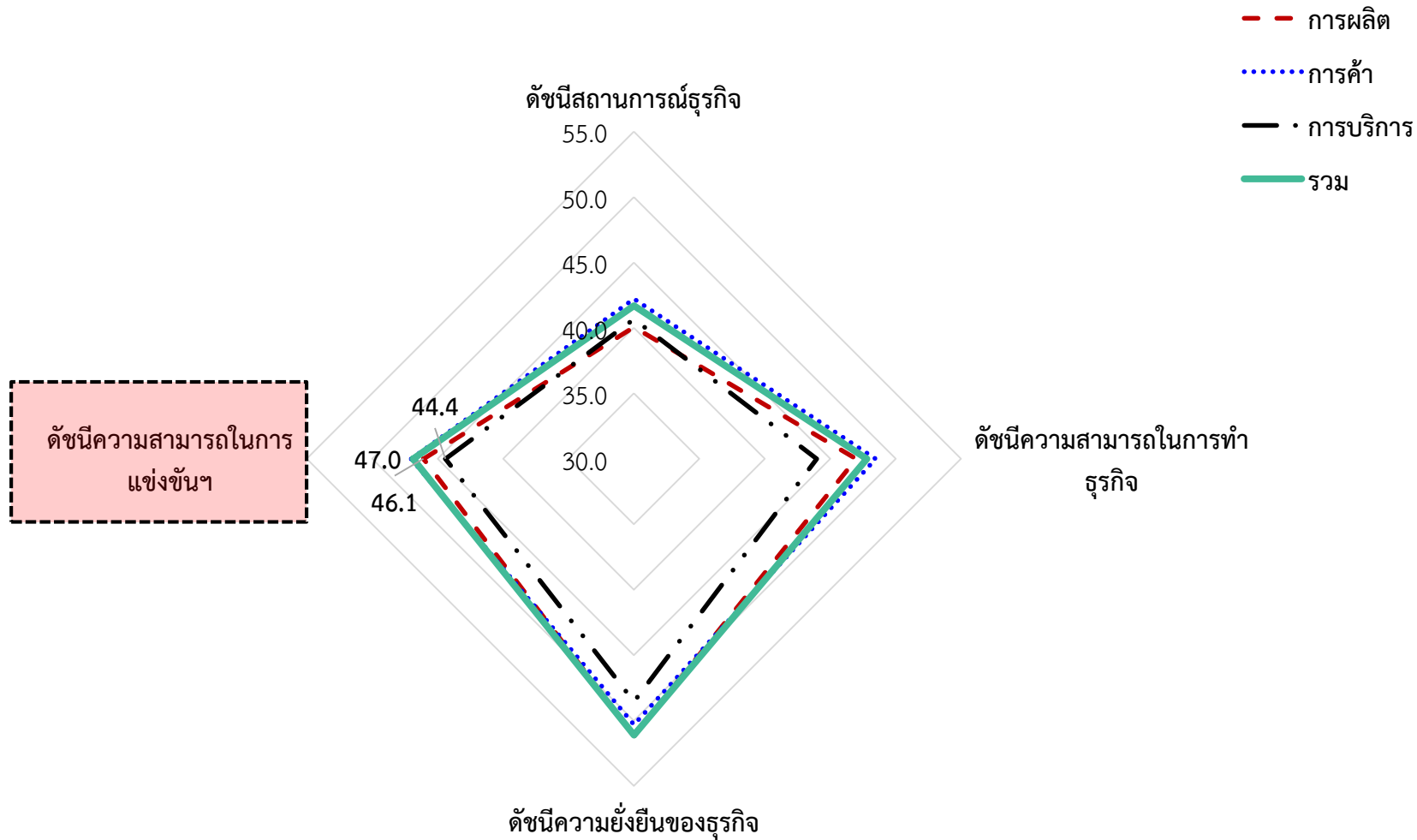
# ดัชนีความสามารถในการแข่งขันฯ ไตรมาสที่ 3/2562 จำแนกตามลักษณะการเป็นลูกค้า

- - ไม่ใช่ลูกค้าของ SME Bank
- .....ลูกค้าของ SME Bank
- รวม



		ดัชนี สถานการณื ธุรกิจ	ดัชนี ความสามารถ ในการทำธุรกิจ	ดัชนีความ ยั่งยืน ของธุรกิจ	ดัชนี ความสามารถ ในการแข่งขัน ของธุรกิจ
Q2/2562	ไม่ใช่ลูกค้า	36.2	40.8	44.5	40.5
	ลูกค้า SME Bank	48.0	56.8	59.1	54.7
Q3/2562	ไม่ใช่ลูกค้า	35.0	39.6	43.8	39.4
	ลูกค้า SME Bank	47.0	56.2	58.5	53.9
การเปลี่ยนแปลง	ไม่ใช่ลูกค้า	-1.2	-1.2	-0.7	-1.1
	ลูกค้า SME Bank	-1.0	-0.6	-0.6	-0.8

# ดัชนีความสามารถในการแข่งขันฯ ไตรมาสที่ 3/2562 จำแนกตามประเภทธุรกิจ



# ดัชนีความสามารถในการแข่งขันฯ ไตรมาสที่ 3/2562 จำแนกตามธุรกิจการผลิต

	ดัชนีสถานการณ์ธุรกิจ	ดัชนีความสามารถในการ การทำธุรกิจ	ดัชนีความยั่งยืนของ ธุรกิจ	ดัชนีความสามารถในการ แข่งขันของธุรกิจ
ธุรกิจอาหาร และเครื่องดื่ม	41.8	45.8	48.0	45.2
ธุรกิจสิ่งทอ และแฟชั่น	37.8	49.3	47.4	44.9
ธุรกิจหัตถกรรม	35.6	34.5	50.0	40.0
ธุรกิจพลาสติก และยาง	41.9	51.1	56.7	49.9
ธุรกิจอัญมณี และเครื่องประดับ	38.5	49.3	47.6	45.1
ธุรกิจชิ้นส่วนยานยนต์	48.3	55.6	59.6	54.5
ธุรกิจสิ่งพิมพ์	46.5	51.6	54.5	50.9
ธุรกิจเฟอร์นิเจอร์ และผลิตภัณฑ์จากไม้	35.1	44.3	47.7	42.4
รวม	40.7	47.7	51.4	46.6

## ดัชนีความสามารถในการแข่งขันฯ ไตรมาสที่ 3/2562 จำแนกตามธุรกิจการค้า

	ดัชนีสถานการณ์ธุรกิจ	ดัชนีความสามารถในการทำธุรกิจ	ดัชนีความยั่งยืนของธุรกิจ	ดัชนีความสามารถในการแข่งขันของธุรกิจ
ธุรกิจค้าส่ง	39.5	45.9	46.1	43.8
ธุรกิจค้าปลีก	45.9	53.1	55.3	51.4
รวม	42.7	49.5	50.7	47.6



# ดัชนีความสามารถในการแข่งขันฯ ไตรมาสที่ 3/2562 จำแนกตามธุรกิจบริการ

	ดัชนีสถานการณ์ธุรกิจ	ดัชนีความสามารถในการ การทำธุรกิจ	ดัชนีความยั่งยืนของ ธุรกิจ	ดัชนีความสามารถในการ แข่งขันของธุรกิจ
ธุรกิจร้านอาหาร/ภัตตาคาร	43.0	49.3	51.6	48.0
ธุรกิจบริการเสริมสวย (ร้านเสริมสวย เครื่องสำอางค์)	42.0	43.8	49.5	45.1
ธุรกิจบริการด้านสุขภาพและความงาม	42.5	42.6	49.4	44.8
ธุรกิจท่องเที่ยว/สันทนาการ	44.5	46.0	49.1	46.6
ธุรกิจโรงแรม/เกสต์เฮ้าส์	46.8	50.1	51.4	49.4
ธุรกิจบริการด้านการศึกษา	29.1	36.9	40.5	35.5
ธุรกิจขนส่ง และโลจิสติกส์	40.0	46.9	48.3	45.1
ธุรกิจก่อสร้าง/พัฒนาอสังหาริมทรัพย์	41.7	44.2	50.0	45.3
รวม	41.2	45.0	48.7	45.0

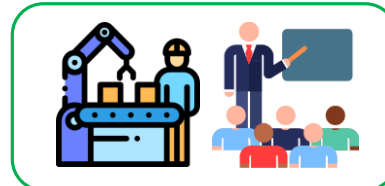
# ความต้องการความช่วยเหลือ สนับสนุนหรือพัฒนากิจการจากภาครัฐ



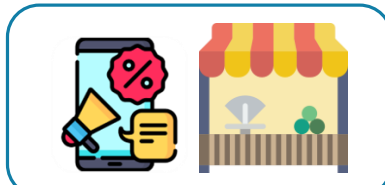
ด้านสินเชื่อ เช่น การลดข้อจำกัดในการอนุมัติสินเชื่อเพื่อการเข้าถึงสินเชื่อให้ง่ายขึ้น อาทิ ลดขั้นตอนลดเอกสาร ปรับลดอัตราดอกเบี้ย การปรับโครงสร้างหนี้



ด้านการพัฒนาเศรษฐกิจของประเทศ เช่น มีมาตรการหรือนโยบายกระตุ้นเศรษฐกิจ อาทิ โครงการช้อปช่วยชาติ ธงฟ้าราคาประหยัด การกระตุ้นการส่งออก การลดค่าครองชีพ สินค้าต่างๆ ควบคุมราคาน้ำมัน



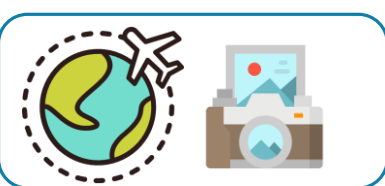
ด้านองค์ความรู้และเทคโนโลยี เช่น สนับสนุนทุนเทคโนโลยี ช่องทางการค้าแก่ SME การอบรมความรู้ให้ผู้ประกอบการ



ด้านการตลาด เช่น กลยุทธ์ส่งเสริมทางการโฆษณา ประชาสัมพันธ์/ช่องทางการจัดจำหน่ายต่างๆ/ แหล่งตลาดใหม่ๆ



ด้านภาษี เช่น การลดอัตราภาษี ปรับโครงสร้างภาษีให้อยู่ในระดับที่เหมาะสม อาทิ ภาษีทางการค้า ภาษีรายได้ ภาษีสินค้า/บริการ



ด้านการท่องเที่ยว เช่น ส่งเสริมและพัฒนาการท่องเที่ยวของประเทศ กระตุ้นการท่องเที่ยวเพื่อเพิ่มจำนวนนักท่องเที่ยว อนุรักษ์ธรรมชาติพัฒนาสิ่งแวดล้อมเพิ่มความสนใจนักท่องเที่ยว