



**UTCC** University of  
the Thai Chamber  
of Commerce  
มหาวิทยาลัยหอการค้าไทย



**UTCC**  
Center for Economic  
and Business Forecasting  
ศูนย์พยากรณ์เศรษฐกิจและธุรกิจ



ดัชนีความเชื่อมั่นหอการค้าไทย : TCC CONFIDENCE INDEX



**UTCC** University of  
the Thai Chamber  
of Commerce  
มหาวิทยาลัยหอการค้าไทย



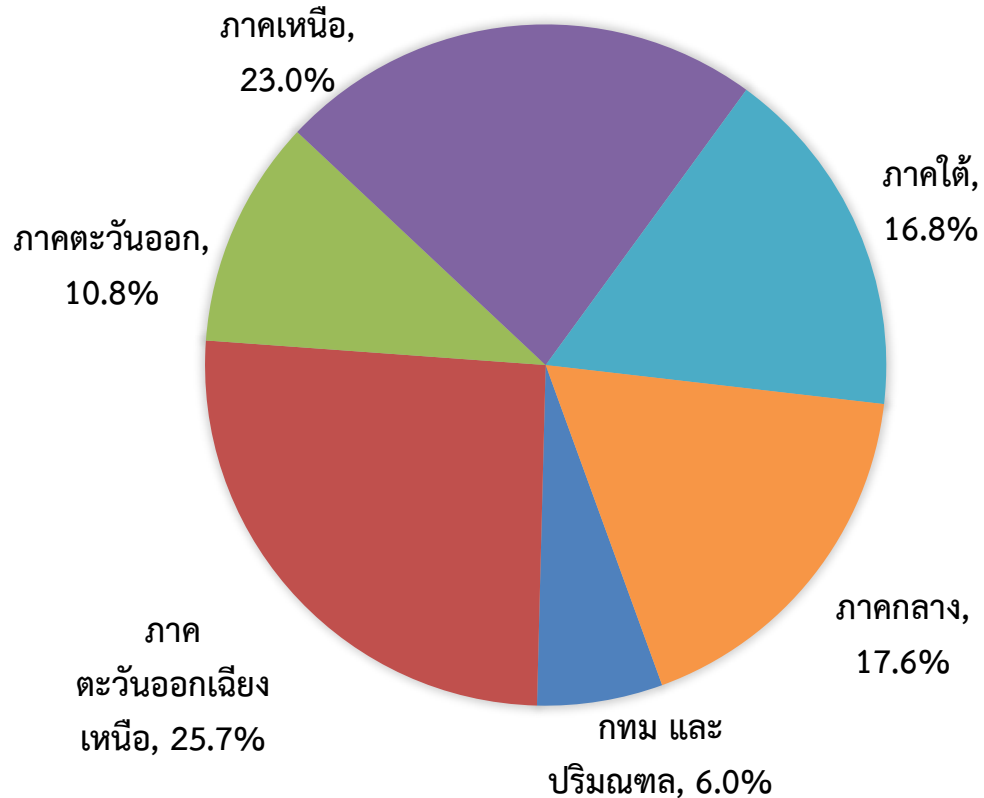
**UTCC**  
Center for Economic  
and Business Forecasting  
ศูนย์พยากรณ์เศรษฐกิจและธุรกิจ

# ดัชนีความเชื่อมั่นหอการค้าไทย ประจำเดือนตุลาคม 2562 (TCC CONFIDENCE INDEX)

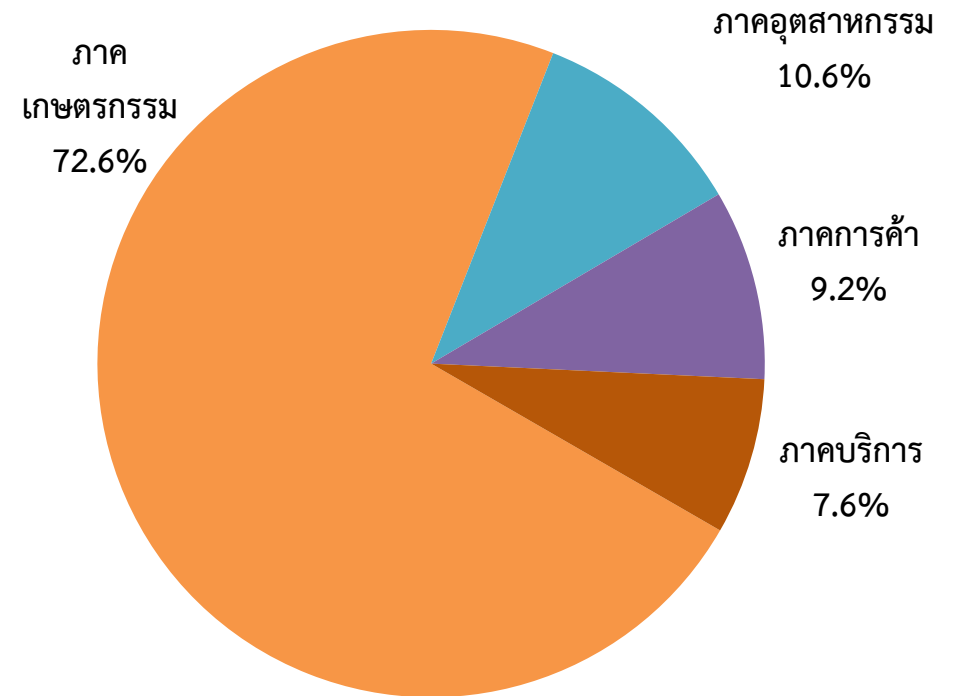
หอการค้าไทย ร่วมกับ ศูนย์พยากรณ์เศรษฐกิจและธุรกิจ มหาวิทยาลัยหอการค้าไทย

# สัดส่วนของกลุ่มตัวอย่าง

## จำแนกตามภูมิภาค



## ภาคเศรษฐกิจที่เด่นของจังหวัด



ช่วงที่สำรวจข้อมูล: 25-31 ตุลาคม 2562

จำนวนตัวอย่าง: 369 ตัวอย่าง

# ปัจจัยที่มีผลกระทบต่อดัชนีความเชื่อมั่นของหอการค้าไทย

## ปัจจัยด้านลบ

- สหรัฐฯ ประกาศตัดสิทธิ GSP ประเทศไทยสำหรับสินค้าไทยที่ส่งออกไปยังสหรัฐฯ มูลค่าประมาณ 1,300 ล้านดอลลาร์สหรัฐฯ
- สศค. ปรับประมาณเศรษฐกิจไทยปี 62 คาดว่าจะขยายตัว 2.8% โดยการส่งออกติดลบ 2.5%
- การส่งออกของไทยเดือน ก.ย. 62 ลดลงร้อยละ 1.39 มูลค่าอยู่ที่ 20,481.32 ล้านดอลลาร์สหรัฐฯ ขณะที่นำเข้าลดลงร้อยละ 4.24 มีมูลค่าอยู่ที่ 19,206.11 ล้านดอลลาร์สหรัฐฯ ทำให้ดุลการค้าเกินดุล 1,275.21 ล้านดอลลาร์สหรัฐฯ
- ค่า SET Index เดือน ต.ค. 62 ปรับตัวลดลง 35.73 จุด จาก 1,637.22 ณ สิ้นเดือน ก.ย. 62 เป็น 1,601.49 ณ สิ้นเดือน ต.ค. 62

## ปัจจัยด้านบวก

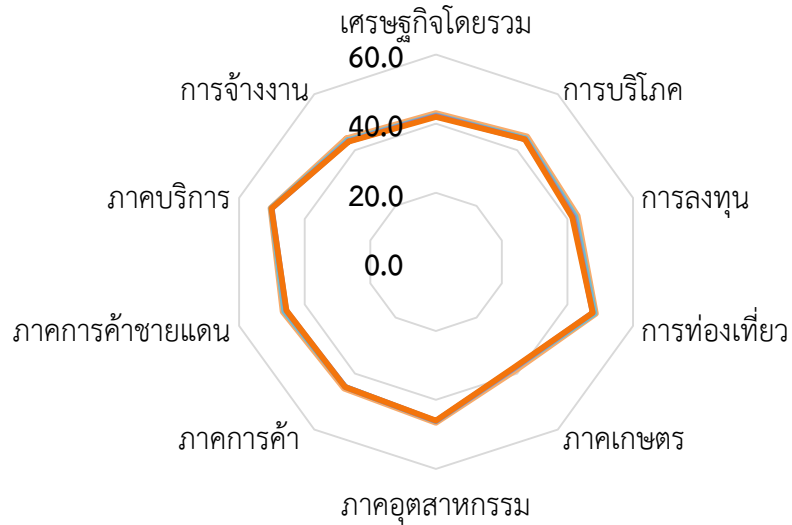
- ครม. เห็นชอบมาตรการกระตุ้นเศรษฐกิจระยะที่ 2 ของภาครัฐอย่างต่อเนื่องโดยเฉพาะ “ชิม ช้อป ใช้” มาตรการสินเชื่อเพื่อที่อยู่อาศัยของ ธอส.
- มาตรการกระตุ้นเศรษฐกิจของภาครัฐเริ่มเข้ามาช่วยกระตุ้นเศรษฐกิจ เนื่องจากได้รับการตอบสนองจากประชาชน
- ค่าเงินบาทปรับตัวแข็งค่าอย่างต่อเนื่องจากระดับ 30.570 ฿/\$ ณ สิ้นเดือน ก.ย. 62 เป็น 30.667 ฿/\$ ณ สิ้นเดือน ต.ค. 62 ซึ่งสะท้อนให้เห็นว่ามีเงินทุนจากต่างประเทศไหลเข้ามา

# สถานการณ์เศรษฐกิจของจังหวัด ประจำเดือนตุลาคม 2562

ประเด็น	ปัจจุบัน			คาดการณ์ 6 เดือนข้างหน้า		
	แย่ง	ไม่เปลี่ยนแปลง	ดีขึ้น	แย่ง	ไม่เปลี่ยนแปลง	ดีขึ้น
เศรษฐกิจของจังหวัดโดยรวม	34.9	46.3	18.8	28.3	46.0	25.7
การบริโภคภายในจังหวัด	31.6	49.2	19.2	28.1	46.8	25.1
การลงทุนของภาคเอกชนในจังหวัด	29.6	57.9	12.5	28.5	49.5	22.0
การท่องเที่ยวภายในจังหวัด	30.5	43.7	25.8	23.4	54.1	22.5
ภาคเกษตรกรรมของจังหวัด	33.3	57.4	9.3	36.3	41.3	22.4
ภาคอุตสาหกรรมของจังหวัด	23.0	62.0	15.0	17.8	68.9	13.3
ภาคการค้าของจังหวัด	28.7	53.0	18.3	29.7	42.9	27.4
ภาคการค้าชายแดนของจังหวัด	20.6	67.8	11.6	18.0	66.4	15.6
ภาคบริการของจังหวัดปัจจุบัน	15.6	68.6	15.8	25.9	49.4	24.7
การจ้างงานในจังหวัดปัจจุบัน	19.6	75.5	5.6	17.3	73.9	9.2

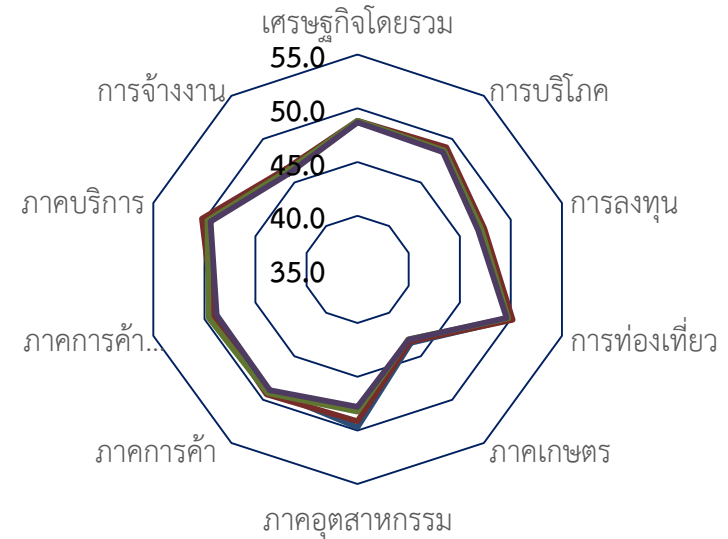


# ดัชนีความเชื่อมั่นของหอการค้าไทย



ปัจจุบัน

- ก.ค.-62
- ส.ค.-62
- ก.ย.-62
- ต.ค.-62



อนาคต

- ก.ค.-62
- ส.ค.-62
- ก.ย.-62
- ต.ค.-62

โดยรวม

	เศรษฐกิจ โดยรวม	การบริโภค	การลงทุน	การท่องเที่ยว	ภาคเกษตร	ภาคอุตสาหกรรม	ภาคการค้า	ภาคการค้า ชายแดน	การบริการ	การจ้างงาน
ก.ค.-62	45.9	46.9	45.2	49.4	41.2	48.2	47.2	47.9	50.3	45.2
ส.ค.-62	45.7	46.6	44.9	49.2	40.8	47.7	47.1	47.7	50.2	45.0
ก.ย.-62	45.5	46.3	44.5	48.7	40.6	47.3	47.0	47.6	49.9	44.7
ต.ค.-62	45.3	46.2	44.1	48.6	40.5	46.9	46.8	47.2	49.8	44.5
ผลต่าง mom	-0.2	-0.1	-0.4	-0.1	-0.1	-0.3	-0.2	-0.5	-0.1	-0.2

# ดัชนีความเชื่อมั่นหอการค้าไทย (Thai Chamber of Commerce Confidence Index)

Month	ปัจจุบัน	อนาคต	TCC-CI
ต.ค.-61	45.8	50.2	48.0
พ.ย.-61	46.1	50.5	48.3
ธ.ค.-61	46.3	50.6	48.4
ม.ค.-62	46.0	49.9	48.0
ก.พ.-62	46.6	50.4	48.5
มี.ค.-62	46.5	50.3	48.4
เม.ย.-62	46.0	49.6	47.8
พ.ค.-62	45.8	49.1	47.4
มิ.ย.-62	45.5	48.7	47.1
ก.ค.-62	45.2	48.2	46.7
ส.ค.-62	44.6	48.3	46.5
ก.ย.-62	44.3	48.1	46.2
ต.ค.-62	44.2	47.7	46.0

สถานการณ์เศรษฐกิจของจังหวัดในปัจจุบันและคาดการณ์ 6 เดือนข้างหน้า  
ประจำเดือนตุลาคม 2562



# กรุงเทพฯ และปริมณฑล

## ปัจจัยบวกที่สำคัญของ กทม. และปริมณฑล

1. การกระตุ้นเศรษฐกิจการใช้จ่ายของประชาชนผ่านมาตรการ “ชิมช้อปใช้” ของภาครัฐ
2. ราคาที่ดินในย่านปริมณฑลพุ่งขึ้น 3-5 เท่าจากการเชื่อมต่อของรถไฟฟ้ากระจายทั่วเมือง

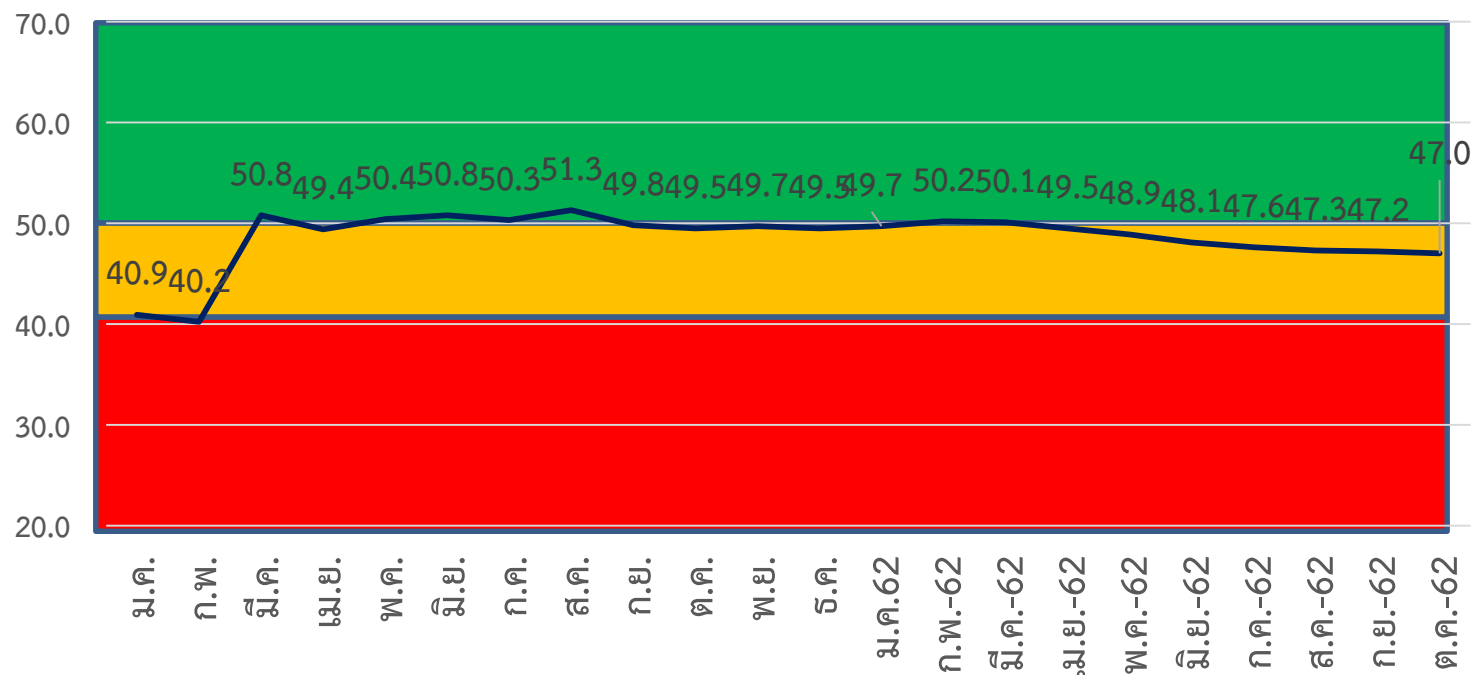
## ปัจจัยลบที่สำคัญของ กทม. และปริมณฑล

1. ภาคการท่องเที่ยวในช่วงที่ผ่านมาไม่คึกคัก
2. ผู้ประกอบการภาคอสังหาฯ ได้รับผลกระทบจากนโยบายของรัฐบาลทำให้ยอดขายลดลง
3. การชะลอตัวลงของการใช้จ่ายใช้สอยของประชาชน
4. สถานการณ์ความเชื่อมั่นต่อเศรษฐกิจที่ลดลงอย่างต่อเนื่อง

## สิ่งที่ต้องการให้เร่งแก้ไข

1. กระตุ้นเศรษฐกิจในปัจจุบันให้ดีขึ้น
2. มาตรการช่วยเหลือผู้ประกอบการส่งออกให้ปรับตัวกับสถานการณ์ต่างๆ ได้ทันต่อเหตุการณ์ที่คาดว่าจะเกิดการดูแลสถานการณ์ค่าเงินให้อ่อนค่าลงกว่าประเทศคู่แข่ง

	เศรษฐกิจของจังหวัด	การบริโภค	การลงทุน	ท่องเที่ยว	เกษตรกรรม	อุตสาหกรรม	การค้า	การค้าชายแดน	ภาคบริการ	การจ้างงาน
ก.ย.	45.9	47.2	44.6	50.1	41.3	49.2	49.8	48.3	50.1	46.0
ต.ค.	45.7	47.1	44.1	49.9	41.2	48.9	49.6	48.1	49.9	45.9
mom	-0.2	-0.1	-0.5	-0.2	-0.1	-0.3	-0.2	-0.2	-0.2	-0.1



	Oct-61	Nov-61	Dec-61	Jan-62	Feb-62	Mar-62	Apr-62	May-62	June-62	July -62	Aug-62	Sep-62	Oct-62
ปัจจุบัน	46.1	46.5	46.6	47.0	47.4	47.3	46.7	46.2	45.5	45.1	44.5	44.4	44.1
อนาคต	52.3	52.9	52.4	52.4	52.9	52.9	52.3	51.5	50.5	50.0	50.1	49.9	49.8

# ภาคกลาง

## ปัจจัยบวกที่สำคัญของ ภาคกลาง

1. การกระตุ้นเศรษฐกิจการใช้จ่ายของประชาชนผ่านมาตรการ “ชิมช้อปใช้” ของภาครัฐ
2. รัฐบาลมีนโยบายส่งเสริมและสนับสนุนภาคเกษตรอย่างต่อเนื่อง

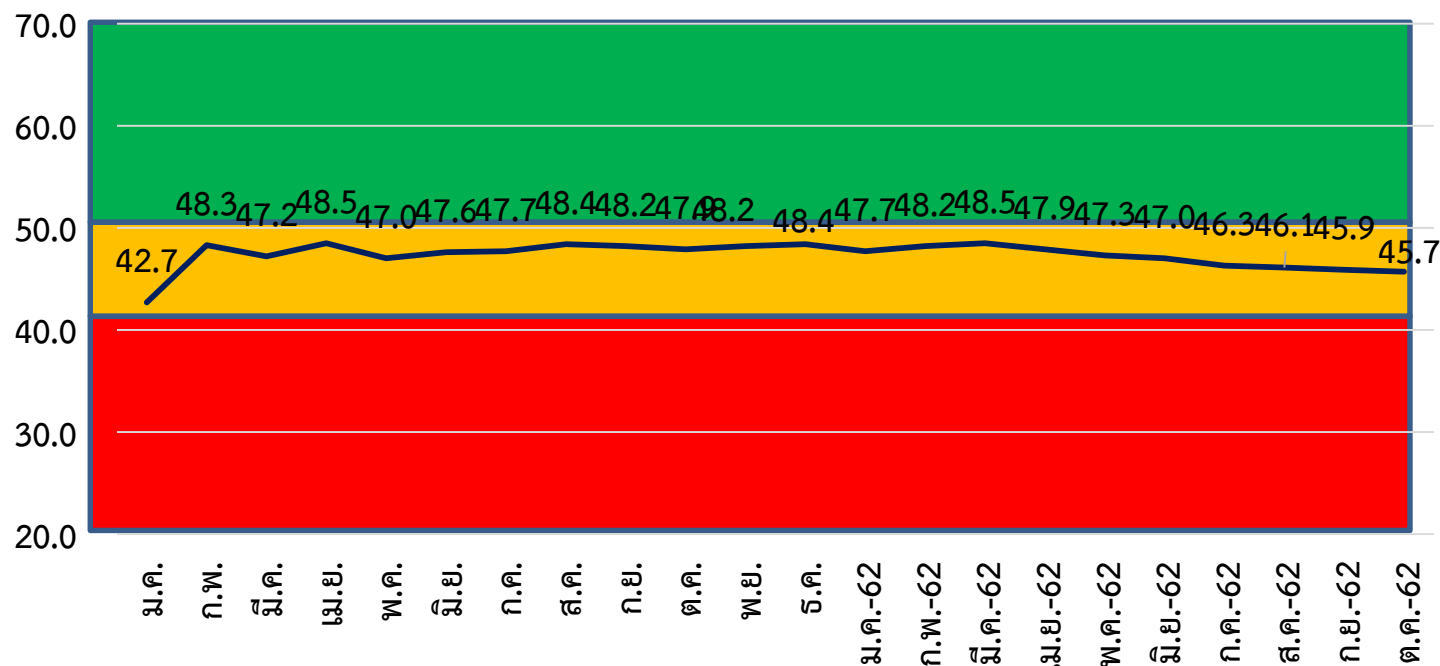
## ปัจจัยลบที่สำคัญของ ภาคกลาง

1. ปริมาณผลผลิตสินค้าการเกษตรบางรายการเริ่มลดลง ส่งผลถึงรายได้ของเกษตรกร
2. การท่องเที่ยวชบเซา จำนวนนักท่องเที่ยวที่น้อยกว่าเดิม
3. การส่งออกชะลอตัวลง ส่งผลต่อภาคอุตสาหกรรม
4. สถานการณ์เศรษฐกิจที่ตกลงอย่างต่อเนื่อง

## สิ่งที่ต้องการให้เร่งแก้ไข

1. การส่งเสริมการท่องเที่ยวโดยการพัฒนาแหล่งท่องเที่ยวชุมชน
2. สร้างความสมดุลของเสถียรภาพทางเศรษฐกิจ และการเบิกจ่ายงบประมาณ
3. รักษาเสถียรภาพของราคาสินค้าเกษตร

	เศรษฐกิจของจังหวัด	การบริโภค	การลงทุน	ท่องเที่ยว	เกษตรกรรม	อุตสาหกรรม	การค้า	การค้าชายแดน	ภาคบริการ	การจ้างงาน
ก.ย.	47.5	46.0	44.8	47.6	39.1	48.0	46.6	46.9	49.0	44.3
ต.ค.	47.3	45.9	44.5	47.3	38.9	47.5	46.5	46.7	48.9	44.0
mom	-0.2	-0.1	-0.3	-0.3	-0.2	-0.5	-0.1	-0.2	-0.1	-0.3



	Oct-61	Nov-61	Dec-61	Jan-62	Feb-62	Mar-62	Apr-62	May-62	June-62	July -62	Aug-62	Sep-62	Oct-62
ปัจจุบัน	46.1	46.5	47.2	46.8	47.3	47.4	46.7	46.2	45.7	45.1	44.6	44.3	44.1
อนาคต	52.3	52.9	49.6	48.7	49.2	49.7	49.1	48.5	48.2	47.5	47.6	47.5	47.3

# ภาคตะวันออก

## ปัจจัยบวกที่สำคัญ ภาคตะวันออก

1. มาตรการกระตุ้นการบริโภคของภาครัฐส่งผลดีต่อยอดขายและยอดคำสั่งซื้อของผู้ประกอบการ
2. ผู้ประกอบการมีการจัดกิจกรรมส่งเสริมการขายและเปิดตัวสินค้ารุ่นใหม่มากขึ้น
3. จำนวนนักท่องเที่ยวที่เพิ่มขึ้นในส่วนของนักท่องเที่ยวไทยในช่วงวันหยุดยาว

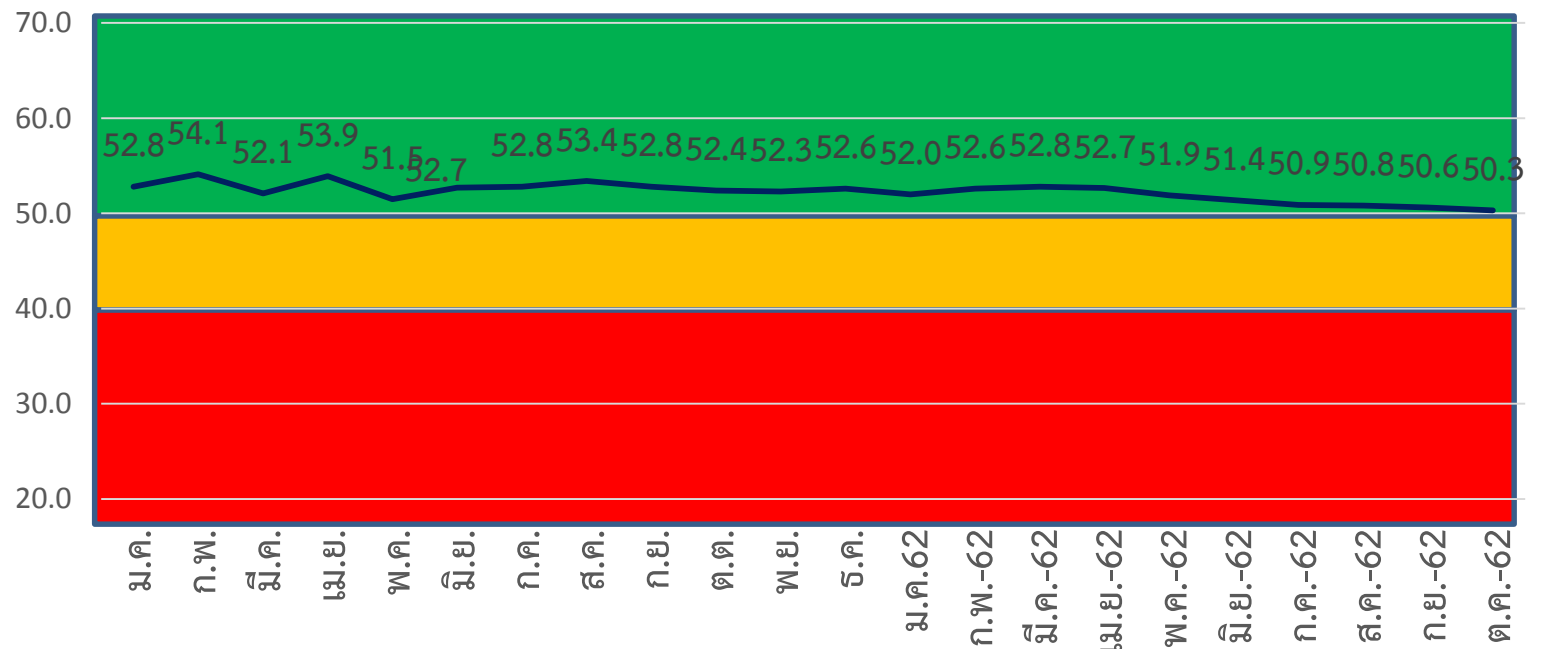
## ปัจจัยลบที่สำคัญ ภาคตะวันออก

1. อัตราดอกเบี้ยธนาคารที่สูงขึ้น
2. การหมุนเวียนเงินในธุรกิจที่ฝืดเคือง ก่อให้เกิดปัญหาหนี้สินที่เพิ่มขึ้น
3. จำนวนนักท่องเที่ยวต่างชาติที่เพิ่มขึ้นเล็กน้อย ต่ำกว่าที่คาดการณ์
4. นักลงทุนขาดความเชื่อมั่นในภาคการเมืองภายในประเทศ

## สิ่งที่ต้องการให้เร่งแก้ไข

1. เร่งสร้างความน่าเชื่อถือของรัฐบาลเพื่อให้นักลงทุนเกิดความมั่นใจ
2. ช่วยเกษตรกรลดต้นทุนทางการเกษตร

	เศรษฐกิจของจังหวัด	การบริโภค	การลงทุน	ท่องเที่ยว	เกษตรกรรม	อุตสาหกรรม	การค้า	การค้าชายแดน	ภาคบริการ	การจ้างงาน
ก.ย.	51.4	51.8	51.2	53.3	48.6	50.0	51.1	50.2	51.7	48.2
ต.ค.	51.1	51.6	50.8	53.0	48.4	49.7	50.9	49.7	51.4	48.0
mom	-0.3	-0.2	-0.4	-0.3	-0.2	-0.3	-0.2	-0.5	-0.3	-0.2



	Oct-61	Nov-61	Dec-61	Jan-62	Feb-62	Mar-62	Apr-62	May-62	Jun-62	Jul-62	Aug-62	Sep-62	Oct-62
ปัจจุบัน	51.0	51.1	51.3	50.8	51.1	51.2	51.0	50.2	50.1	49.9	49.7	49.5	49.3
อนาคต	53.8	53.8	53.8	53.2	54.1	54.4	54.3	53.6	52.6	51.8	51.9	51.6	51.3

# ภาคตะวันออกเฉียงเหนือ

## ปัจจัยบวกที่สำคัญ ภาคตะวันออกเฉียงเหนือ

1. การกระตุ้นเศรษฐกิจการใช้จ่ายของประชาชนผ่านมาตรการ “ชิมช้อปใช้” ของภาครัฐ
2. ภาคอุตสาหกรรมเริ่มขยายตัวขึ้นบ้างเนื่องจากเข้าสู่ช่วงปลายปีซึ่งเป็นช่วงผลิตเพื่อส่งตามคำสั่งซื้อ

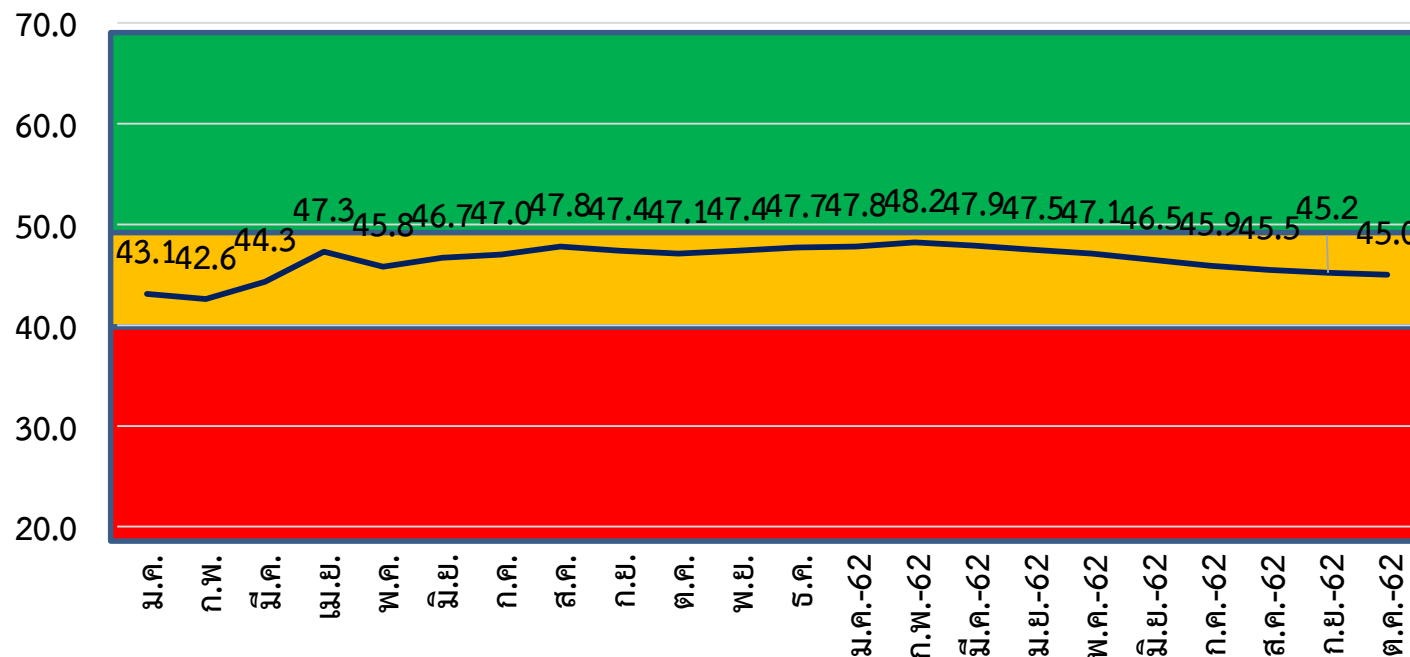
## ปัจจัยลบที่สำคัญ ภาคตะวันออกเฉียงเหนือ

1. ความเสียหายจากสถานการณ์ภัยธรรมชาติในบางจังหวัดของภาค
2. ภาคการค้าชะลอตัว เนื่องจากการจับจ่ายใช้สอยของประชาชนชะลอตัวลงถึงแม้มีมาตรการ
3. ระดับรายได้ของภาคเกษตรยังคงอยู่ในระดับไม่สูง
4. ภาระหนี้ครัวเรือนที่เพิ่มสูงขึ้น

## สิ่งที่ต้องการให้เร่งแก้ไข

1. เร่งแก้ไขกำลังซื้อของภาคประชาชน
2. คุณภาพชีวิตของประชาชน เร่งแก้ปัญหารายได้ หนี้ นอกระบบ เป็นต้น
3. พัฒนาเทคโนโลยีต่างๆ ให้สามารถใช้ได้จริงและช่วยขับเคลื่อนธุรกิจ

	เศรษฐกิจของจังหวัด	การบริโภค	การลงทุน	ท่องเที่ยว	เกษตรกรรม	อุตสาหกรรม	การค้า	การค้าชายแดน	ภาคบริการ	การจ้างงาน
ก.ย.	45.0	44.3	44.1	45.9	45.2	45.0	46.1	46.6	46.4	44.3
ต.ค.	44.7	44.2	43.8	45.6	44.9	44.6	45.9	46.2	46.2	44.0
mom	-0.3	-0.1	-0.3	-0.3	-0.3	-0.4	-0.2	-0.4	-0.2	-0.3



	Oct-61	Nov-61	Dec-61	Jan-62	Feb-62	Mar-62	Apr-62	May-62	June-62	July -62	Aug-62	Sep-62	Oct-62
ปัจจุบัน	45.5	46.1	46.1	45.8	46.2	46.1	45.7	45.2	44.5	44.0	43.2	42.9	42.6
อนาคต	48.7	48.7	49.4	49.8	50.1	49.7	49.3	48.9	48.6	47.8	47.7	47.5	47.3

# ภาคเหนือ

## ปัจจัยบวกที่สำคัญของ ภาคเหนือ

1. การกระตุ้นเศรษฐกิจการใช้จ่ายของประชาชนผ่านมาตรการ “ชิมช้อปใช้” ของภาครัฐ
2. ภาคบริการเริ่มดีขึ้นเนื่องจากเป็นช่วงเข้าสู่ฤดูหนาว เป็นเทศกาลท่องเที่ยว

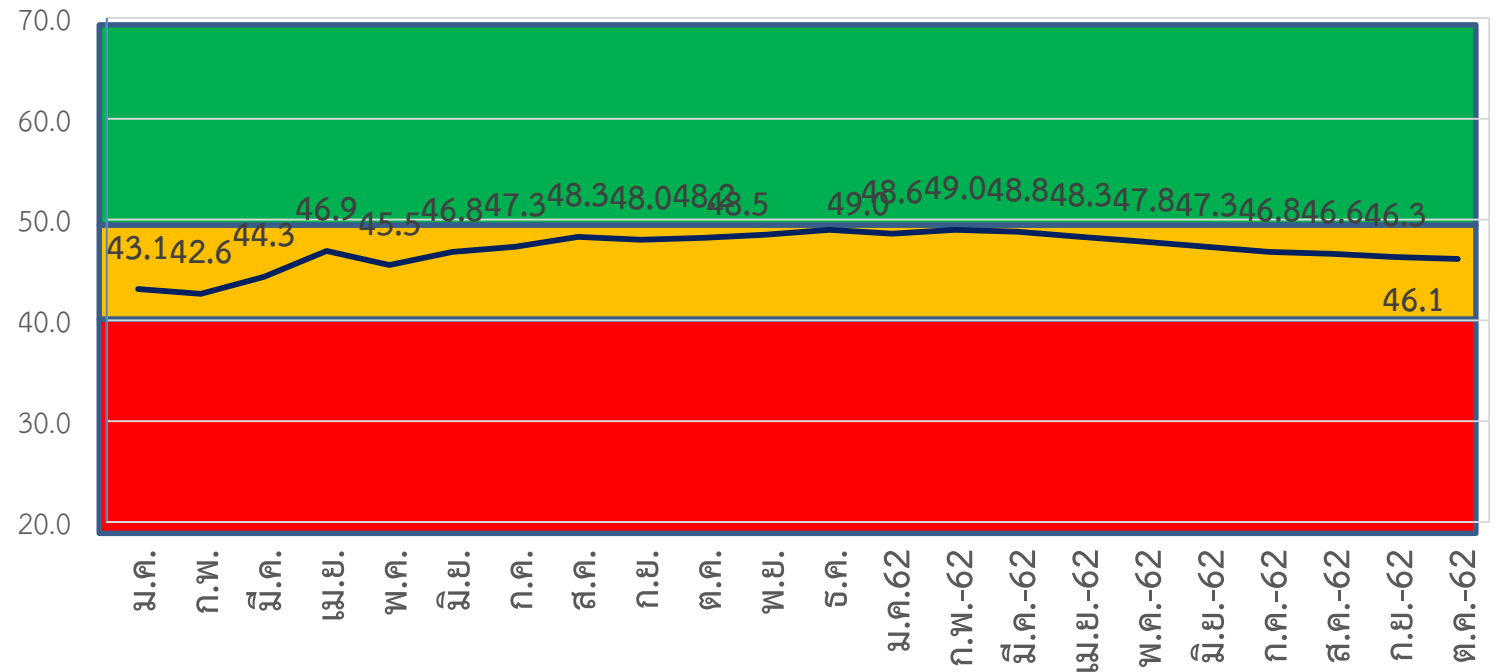
## ปัจจัยลบที่สำคัญของ ภาคเหนือ

1. การส่งออกน้อยลง และยอดคำสั่งซื้อสินค้ายังลดลงกว่าเดิม
2. ผู้ประกอบการโครงการอสังหาริมทรัพย์อยู่ในภาวะทรงตัว
3. ราคาสินค้าเกษตรอยู่ในระดับต่ำ
4. ภาระหนี้ครัวเรือน และหนี้นอกระบบ

## สิ่งที่ต้องการให้เร่งแก้ไข

1. แนวทางการบริหารจัดการน้ำในพื้นที่น้ำท่วมซ้ำซากอย่างยั่งยืน
2. ส่งเสริมการท่องเที่ยวชุมชน และผลักดันสินค้า OTOP ที่มีคุณภาพ

	เศรษฐกิจของจังหวัด	การบริโภค	การลงทุน	ท่องเที่ยว	เกษตรกรรม	อุตสาหกรรม	การค้า	การค้าชายแดน	ภาคบริการ	การจ้างงาน
ก.ย.	46.0	46.7	43.3	49.3	43.3	47.2	46.7	47.6	48.8	44.8
ต.ค.	45.7	46.6	43.0	49.2	43.1	47.0	46.4	47.2	48.6	44.6
mom	-0.3	-0.1	-0.3	-0.1	-0.2	-0.2	-0.3	-0.4	-0.2	-0.2



	Oct-61	Nov-61	Dec-61	Jan-62	Feb-62	Mar-62	Apr-62	May-62	June-62	July -62	Aug-62	Sep-62	Oct-62
ปัจจุบัน	46.4	46.7	47.4	47.0	47.5	47.3	46.6	46.1	45.5	45.0	44.4	44.5	44.4
อนาคต	50.0	50.4	50.7	50.1	50.5	50.4	49.9	49.5	49.2	48.6	48.8	48.1	47.8

# ภาคใต้

## ปัจจัยบวกที่สำคัญ ภาคใต้

1. การกระตุ้นเศรษฐกิจการใช้จ่ายของประชาชนผ่านมาตรการ “ชิมช้อปใช้” ของภาครัฐ
2. ภาคบริการขยายตัวจากการจัดกิจกรรมส่งเสริมการท่องเที่ยวอย่างต่อเนื่อง และการยกระดับมาตรฐานการบริการให้นักท่องเที่ยว

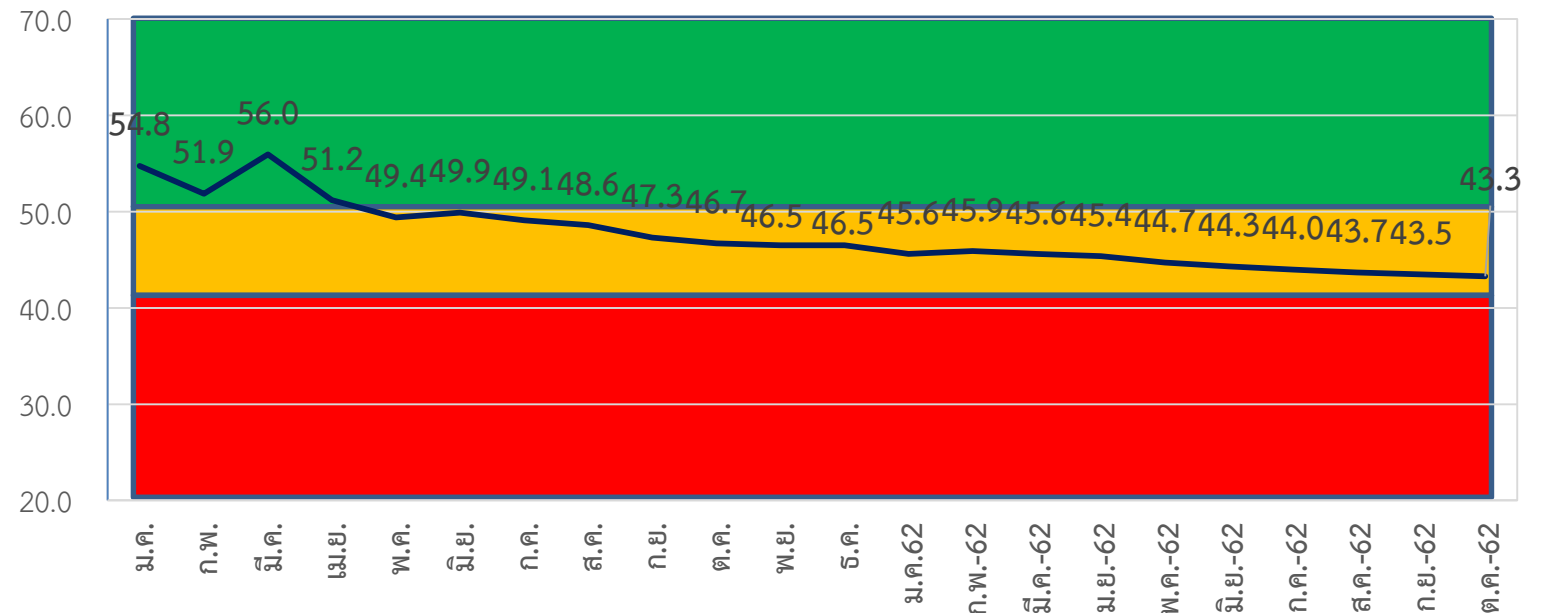
## ปัจจัยลบที่สำคัญ ภาคใต้

1. สภาพภูมิอากาศแปรปรวนและยังคงมีฝนตกต่อเนื่อง
2. ปัญหาความยากจนของประชาชนที่มีค่าใช้จ่ายและหนี้สินเพิ่มขึ้น
3. จำนวนนักท่องเที่ยวที่เพิ่มขึ้นเล็กน้อยต่ำกว่าที่คาดการณ์
4. ระดับราคาสินค้าเกษตรที่ทรงตัวอยู่ในระดับที่ไม่สูง
5. ปัญหาฝุ่นจากการที่มีไฟป่าที่อินโดนีเซีย
6. การตัดสิทธิ์ GSP

## สิ่งที่ต้องการให้เร่งแก้ไข

1. การสนับสนุนเทคโนโลยีสำหรับการแก้ปัญหาฝุ่นและการขยายตัวของเมือง
2. กระตุ้นภาวะเศรษฐกิจของภูมิภาค และสร้างระดับรายได้เกษตรกรให้เพิ่มสูงขึ้น
3. เร่งแก้ไขปัญหา GSP

	เศรษฐกิจของจังหวัด	การบริโภค	การลงทุน	ท่องเที่ยว	เกษตรกรรม	อุตสาหกรรม	การค้า	การค้าชายแดน	ภาคบริการ	การจ้างงาน
ก.ย.	44.0	44.4	43.6	48.0	30.0	44.5	42.5	46.3	47.6	44.1
ต.ค.	43.8	44.2	43.2	47.7	29.9	44.1	42.3	45.8	47.4	43.9
mom	-0.2	-0.2	-0.4	-0.3	-0.1	-0.4	-0.2	-0.5	-0.2	-0.2



	Oct-61	Nov-61	Dec-61	Jan-62	Feb-62	Mar-62	Apr-62	May-62	June-62	July -62	Aug-62	Sep-62	Oct-62
ปัจจุบัน	44.1	43.7	44.0	43.7	44.1	43.8	43.5	42.9	42.4	42.1	41.5	41.4	41.2
อนาคต	49.3	49.2	48.9	47.5	47.7	47.4	47.2	46.4	46.3	45.8	45.9	45.6	45.3



ข้อเสนอแนะต่อภาครัฐ  
และแนวทางการดำเนินการของภาคเอกชน



## แนวทางการดำเนินการในการแก้ไขปัญหา

- ส่งเสริมให้มีการจัดสัมมนาหรือประชุมประจำปี ในพื้นที่ต่างจังหวัด
- เร่งดูแลสภาพแวดล้อมไม่ให้เกิดวิกฤติการณ์ที่เป็นอันตราย อาทิเช่น เร่งแก้ไขปัญหามลพิษอย่างจริงจัง เป็นต้น
- ดูแลค่าเงินบาทของประเทศไทยไม่ให้แข็งค่ากว่าประเทศคู่แข่งในภูมิภาค
- เร่งกระตุ้นเศรษฐกิจโดยการเร่งเบิกจ่ายงบประมาณที่ลงสู่ท้องถิ่น ให้มีประสิทธิภาพและรวดเร็ว
- เพิ่มมาตรการในการกระตุ้นเศรษฐกิจในช่วงปลายปี โดยเฉพาะทางด้านการบริโภค และการท่องเที่ยวของประชาชน