



UTCC University of
the Thai Chamber
of Commerce
มหาวิทยาลัยหอการค้าไทย



UTCC
Center for Economic
and Business Forecasting
ศูนย์พยากรณ์เศรษฐกิจและธุรกิจ



ดัชนีความเชื่อมั่นหอการค้าไทย : TCC CONFIDENCE INDEX



UTCC University of
the Thai Chamber
of Commerce
มหาวิทยาลัยหอการค้าไทย



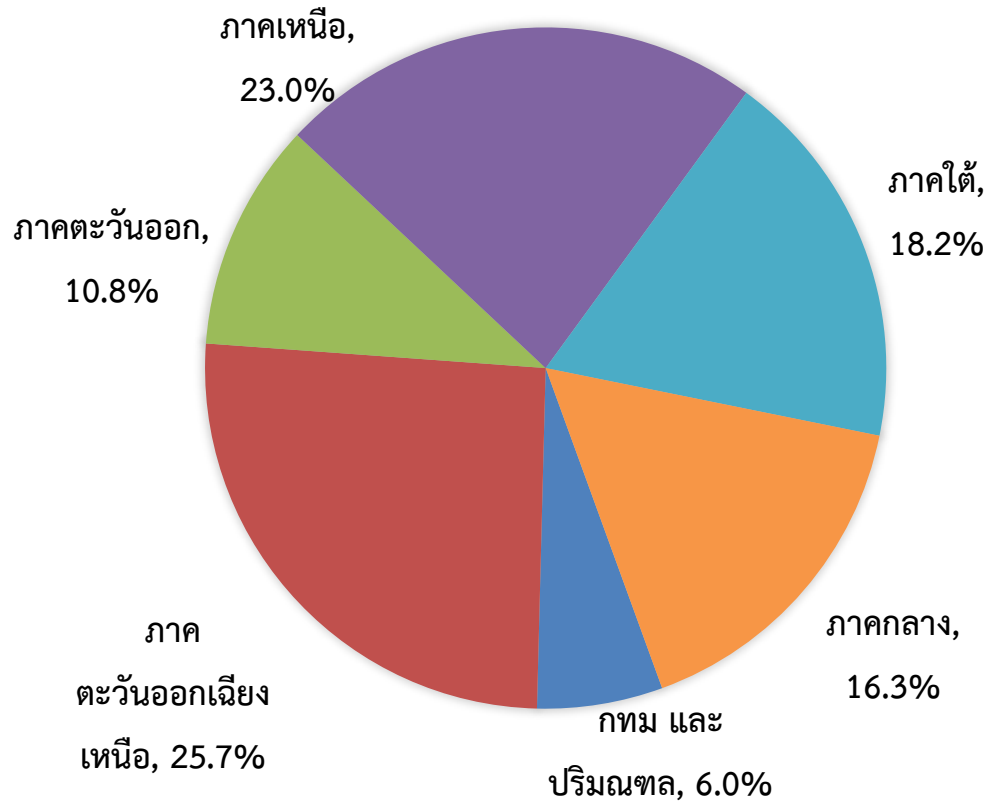
UTCC
Center for Economic
and Business Forecasting
ศูนย์พยากรณ์เศรษฐกิจและธุรกิจ

ดัชนีความเชื่อมั่นหอการค้าไทย ประจำเดือนธันวาคม 2562 (TCC CONFIDENCE INDEX)

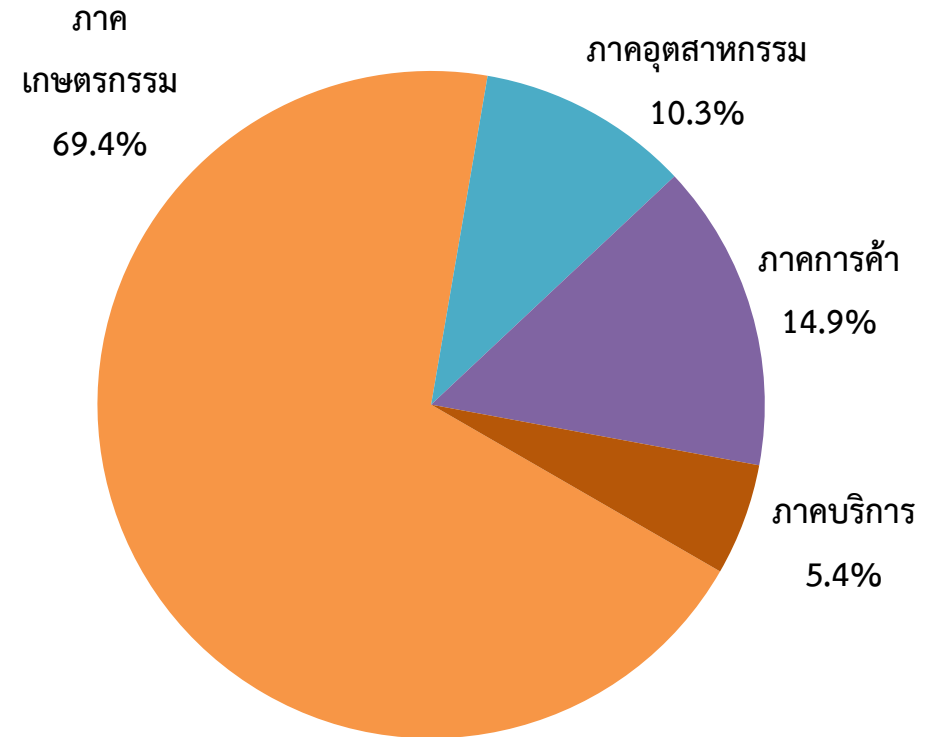
หอการค้าไทย ร่วมกับ ศูนย์พยากรณ์เศรษฐกิจและธุรกิจ มหาวิทยาลัยหอการค้าไทย

สัดส่วนของกลุ่มตัวอย่าง

จำแนกตามภูมิภาค



ภาคเศรษฐกิจที่เด่นของจังหวัด



ช่วงที่สำรวจข้อมูล: 20-25 ธันวาคม 2562

จำนวนตัวอย่าง: 369 ตัวอย่าง

ปัจจัยที่มีผลกระทบต่อดัชนีความเชื่อมั่นของหอการค้าไทย

ปัจจัยด้านลบ

- กนง. ปรับประมาณการเศรษฐกิจไทยปี 2562 คาดว่าจะขยายตัว 2.5% จากเดิมที่คาดว่าจะ 2.8% ส่วนในปี 2563 คาดว่าจะขยายตัว 2.8% จากเดิมที่คาดว่าจะ 3.3%
- การส่งออกของไทยเดือน พ.ย. 62 ลดลงร้อยละ 7.39 มูลค่าอยู่ที่ 19,656.87 ล้านดอลลาร์สหรัฐฯ ขณะที่นำเข้าลดลงร้อยละ 13.78 มีมูลค่าอยู่ที่ 19,108.09 ล้านดอลลาร์สหรัฐฯ ทำให้ดุลการค้าเกินดุล 548.78 ล้านดอลลาร์สหรัฐฯ
- ความกังวลเกี่ยวกับปัญหาสงครามการค้าระหว่างสหรัฐฯ กับจีน ปัญหา Brexit รวมทั้งกรณีที่สหรัฐฯ อเมริกาตัดสิทธิพิเศษทางภาษีศุลกากร (GSP) สินค้าไทย ซึ่งอาจส่งผลกระทบต่อ การส่งออกสินค้าไทย
- ราคาน้ำมันดีเซลขายปลีกในประเทศปรับตัวเพิ่มขึ้น
- ความกังวลเกี่ยวกับสถานการณ์การบริโภคที่ชะลอตัวลง ถึงแม้ว่าจะเป็นช่วงสิ้นปีที่จะมีการใช้จ่ายเพิ่มขึ้น

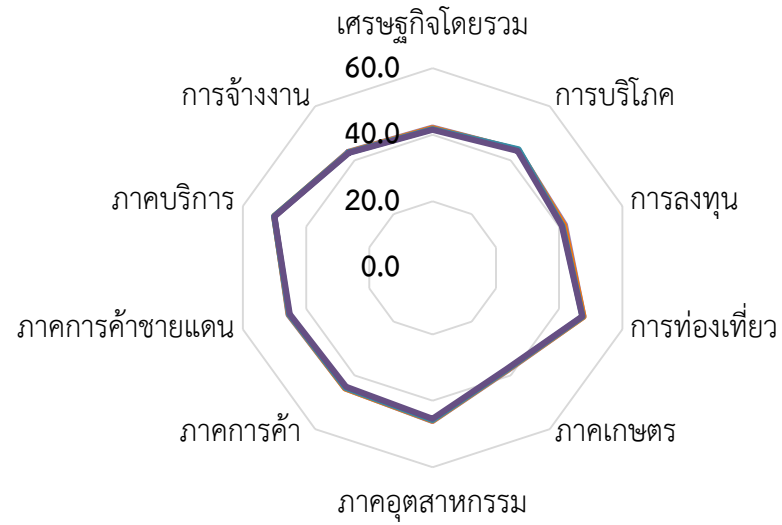
ปัจจัยด้านบวก

- กนง. มีมติเอกฉันท์ 7 ต่อ 0 ให้คงดอกเบี้ยนโยบายไว้ที่ 1.25% ต่อปี
- ผลของมาตรการกระตุ้นเศรษฐกิจของภาครัฐช่วยกระตุ้นอุปสงค์ภายในประเทศ ทำให้เศรษฐกิจในไตรมาส 4 ปี 2562 เติบโตอย่างต่อเนื่อง
- มูลค่าการลงทุนของโรงงานที่ได้รับอนุญาตประกอบกิจการและขยายกิจการสูงถึง 445,025 ล้านบาท เพิ่มจากช่วงเดียวกันของปีก่อน 37.94%
- ค่าเงินบาทปรับตัวแข็งค่าอย่างต่อเนื่องจากระดับ 30.244 ฿/\$ ณ สิ้นเดือน พ.ย. 62 เป็น 30.223 ฿/\$ ณ สิ้นเดือน ธ.ค. 62 ซึ่งสะท้อนให้เห็นว่ามีเงินทุนจากต่างประเทศไหลเข้ามา

สถานการณ์เศรษฐกิจของจังหวัด ประจำเดือนธันวาคม 2562

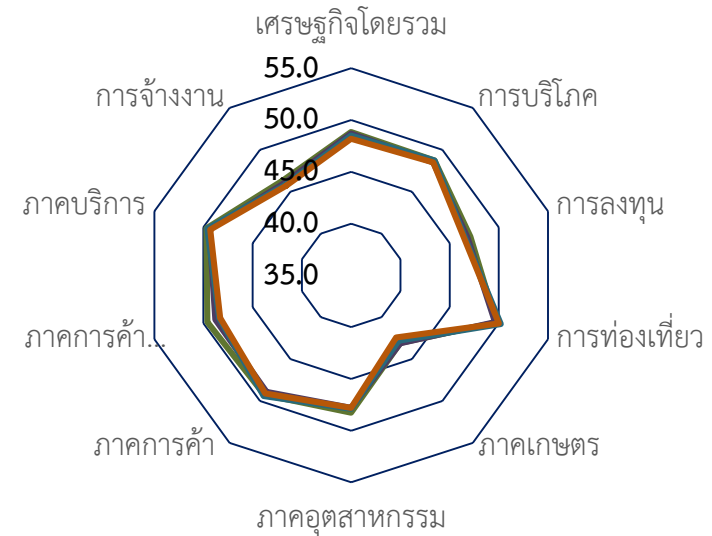
ประเด็น	ปัจจุบัน			คาดการณ์ 6 เดือนข้างหน้า		
	แย่งลง	ไม่เปลี่ยนแปลง	ดีขึ้น	แย่งลง	ไม่เปลี่ยนแปลง	ดีขึ้น
เศรษฐกิจของจังหวัดโดยรวม	35.4	46.3	18.3	28.7	46.2	25.1
การบริโภคภายในจังหวัด	32.3	48.4	19.3	27.8	47.4	24.8
การลงทุนของภาคเอกชนในจังหวัด	29.9	58.7	11.4	28.8	49.5	21.7
การท่องเที่ยวภายในจังหวัด	30.5	44.5	25.0	23.2	53.6	23.2
ภาคเกษตรกรรมของจังหวัด	33.3	58.0	8.7	37.1	41.1	21.8
ภาคอุตสาหกรรมของจังหวัด	23.3	62.6	14.1	17.8	68.9	13.3
ภาคการค้าของจังหวัด	29.3	53.1	17.6	29.6	42.6	27.8
ภาคการค้าชายแดนของจังหวัด	20.3	69.1	10.6	18.4	66.7	14.9
ภาคบริการของจังหวัดปัจจุบัน	15.6	68.9	15.5	25.9	49.6	24.5
การจ้างงานในจังหวัดปัจจุบัน	19.8	74.9	5.3	17.7	73.3	9.0

ดัชนีความเชื่อมั่นของหอการค้าไทย



ปัจจุบัน

- ก.ย.-62
- ต.ค.-62
- พ.ย.-62
- ธ.ค.-62



อนาคต

- ก.ย.-62
- ต.ค.-62
- พ.ย.-62
- ธ.ค.-62

โดยรวม

	เศรษฐกิจ โดยรวม	การบริโภค	การลงทุน	การท่องเที่ยว	ภาคเกษตร	ภาคอุตสาหกรรม	ภาคการค้า	ภาคการค้า ชายแดน	ภาคบริการ	การจ้างงาน
ก.ย.-62	45.5	46.3	44.5	48.7	40.6	47.3	47.0	47.6	49.9	44.7
ต.ค.-62	45.3	46.2	44.1	48.6	40.5	46.9	46.8	47.2	49.8	44.5
พ.ย.-62	45.1	46.3	43.8	48.8	40.3	46.8	47.0	46.9	49.8	44.3
ธ.ค.-62	44.8	46.0	43.6	48.6	40.0	46.6	46.6	46.7	49.6	44.2
ผลต่าง mom	-0.2	-0.3	-0.2	-0.2	-0.3	-0.2	-0.4	-0.2	-0.2	-0.1

ดัชนีความเชื่อมั่นหอการค้าไทย (Thai Chamber of Commerce Confidence Index)

Month	ปัจจุบัน	อนาคต	TCC-CI
ธ.ค.-61	46.3	50.6	48.4
ม.ค.-62	46.0	49.9	48.0
ก.พ.-62	46.6	50.4	48.5
มี.ค.-62	46.5	50.3	48.4
เม.ย.-62	46.0	49.6	47.8
พ.ค.-62	45.8	49.1	47.4
มิ.ย.-62	45.5	48.7	47.1
ก.ค.-62	45.2	48.2	46.7
ส.ค.-62	44.6	48.3	46.5
ก.ย.-62	44.3	48.1	46.2
ต.ค.-62	44.2	47.7	46.0
พ.ย.-62	44.1	47.8	45.9
ธ.ค.-62	43.8	47.6	45.7

สถานการณ์เศรษฐกิจของจังหวัดในปัจจุบันและคาดการณ์ 6 เดือนข้างหน้า
ประจำเดือนธันวาคม 2562

กรุงเทพฯ และปริมณฑล

ปัจจัยบวกที่สำคัญของ กทม. และปริมณฑล

1. กำลังการผลิตภาคอุตสาหกรรมเพิ่มขึ้นเล็กน้อยจากความต้องการที่เพิ่มขึ้นในช่วงปลายปี
2. มาตรการประกันรายได้เกษตรกร
3. จำนวนนักท่องเที่ยวเดินทางเข้ามาในประเทศจากเทศกาลวันหยุดยาวเพิ่มขึ้น

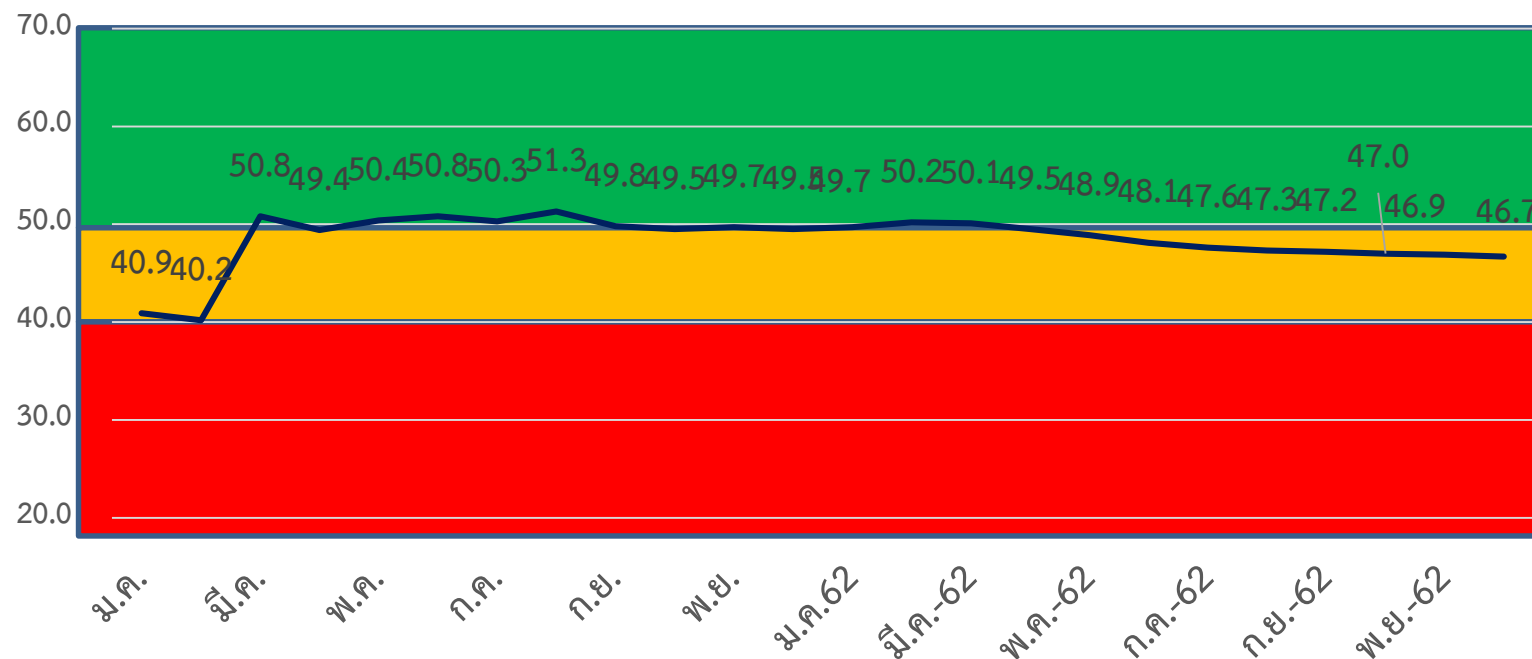
ปัจจัยลบที่สำคัญของ กทม. และปริมณฑล

1. การค้าซบเซา จากสถานการณ์การชะลอการบริโภคของประชาชนลดลง
2. ความกังวลเกี่ยวกับเศรษฐกิจของนักลงทุนและประชาชนที่คิดว่าภาวะเศรษฐกิจไม่ดี
3. สถานการณ์การท่องเที่ยวของนักท่องเที่ยวต่างชาติที่เพิ่มขึ้นต่ำกว่าที่คาดการณ์
4. ค่าเงินบาทแข็งค่าขึ้นอย่างต่อเนื่อง

สิ่งที่ต้องการให้เร่งแก้ไข

1. สร้างความเชื่อมั่นในเศรษฐกิจ การเมืองภายในประเทศ
2. พัฒนาประสิทธิภาพแรงงาน เสริมทักษะที่จำเป็นต่อการทำงาน

	เศรษฐกิจของจังหวัด	การบริโภค	การลงทุน	ท่องเที่ยว	เกษตรกรรม	อุตสาหกรรม	การค้า	การค้าชายแดน	ภาคบริการ	การจ้างงาน
พ.ย.	45.4	47.4	43.7	50.3	41.1	48.8	49.8	47.8	50.0	45.6
ธ.ค.	45.3	47.0	43.4	50.1	40.7	48.5	49.4	47.6	49.8	45.4
mom	-0.1	-0.4	-0.3	-0.2	-0.4	-0.3	-0.4	-0.2	-0.2	-0.2



	Dec-61	Jan-62	Feb-62	Mar-62	Apr-62	May-62	June-62	July -62	Aug-62	Sep-62	Oct-62	Nov-62	Dec-62
ปัจจุบัน	46.6	47.0	47.4	47.3	46.7	46.2	45.5	45.1	44.5	44.4	44.1	43.9	43.6
อนาคต	52.4	52.4	52.9	52.9	52.3	51.5	50.5	50.0	50.1	49.9	49.8	49.9	49.7

ภาคกลาง

ปัจจัยบวกที่สำคัญของ ภาคกลาง

- ส่งเสริมการท่องเที่ยวอย่างต่อเนื่อง และมีการยกระดับมาตรฐานการบริการให้นักท่องเที่ยว
- การลงทุนด้านอุตสาหกรรมเพิ่มขึ้นจากนโยบายของรัฐบาลที่ส่งเสริมอุตสาหกรรมภาคเอกชน
- มาตรการประกันรายได้เกษตรกร

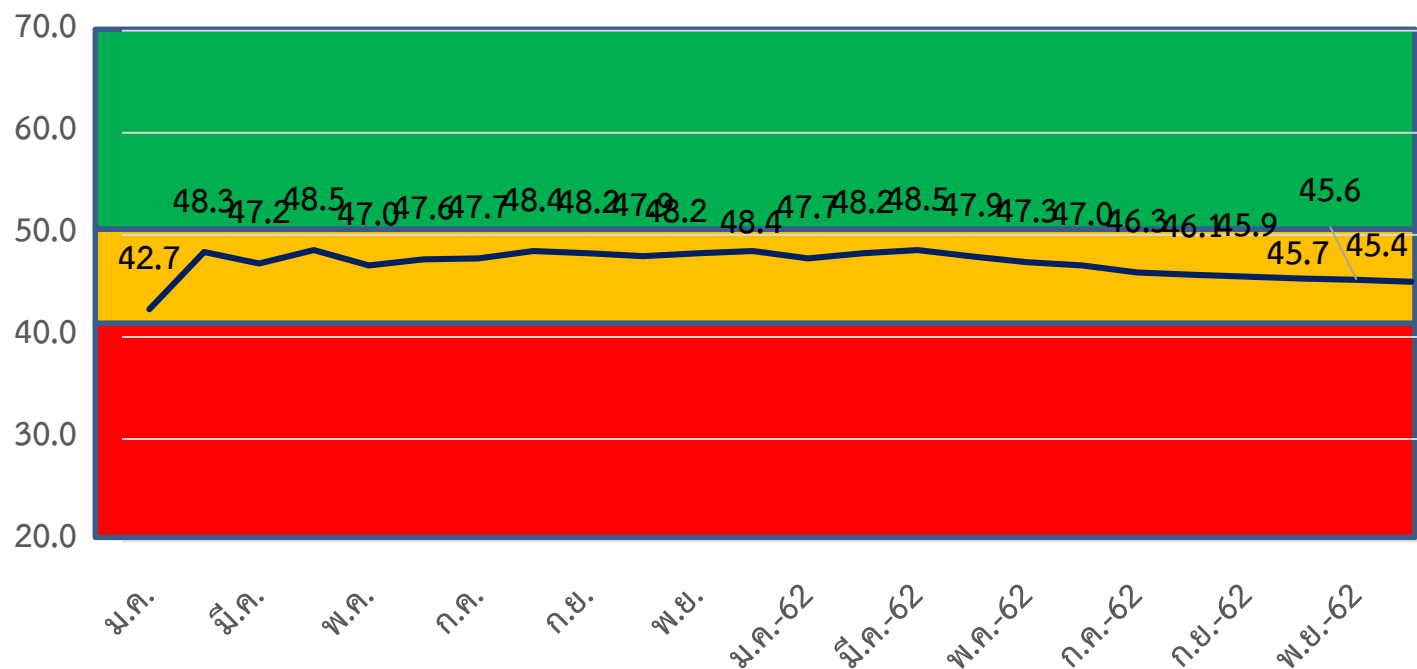
ปัจจัยลบที่สำคัญของ ภาคกลาง

- ความกังวลเกี่ยวกับภัยแล้งที่อาจจะส่งผลกระทบต่อด้านการเกษตร
- ปัญหาเศรษฐกิจในชุมชนชนบท ประชาชนจับจ่ายใช้สอยน้อยลง
- ค่าเงินบาทที่แข็งค่าขึ้น ส่งผลต่อภาคอุตสาหกรรมส่งออก

สิ่งที่ต้องการให้เร่งแก้ไข

- เร่งเบิกจ่ายงบประมาณและกระจายสู่พื้นที่อย่างทั่วถึง
- พัฒนาทักษะและศักยภาพของแรงงานไทย
- ช่วยลดต้นทุนทางการเกษตร

	เศรษฐกิจของจังหวัด	การบริโภค	การลงทุน	ท่องเที่ยว	เกษตรกรรม	อุตสาหกรรม	การค้า	การค้าชายแดน	ภาคบริการ	การจ้างงาน
พ.ย.	47.1	46.1	44.2	47.6	38.6	47.4	46.8	46.4	49.0	43.8
ธ.ค.	46.9	46.0	44.1	47.4	38.4	47.3	46.6	46.2	48.7	43.6
mom	-0.2	-0.1	-0.1	-0.2	-0.2	-0.1	-0.2	-0.2	-0.3	-0.2



	Dec-61	Jan-62	Feb-62	Mar-62	Apr-62	May-62	June-62	July-62	Aug-62	Sep-62	Oct-62	Nov-62	Dec-62
ปัจจุบัน	47.2	46.8	47.3	47.4	46.7	46.2	45.7	45.1	44.6	44.3	44.1	44.0	43.8
อนาคต	49.6	48.7	49.2	49.7	49.1	48.5	48.2	47.5	47.6	47.5	47.3	47.2	47.0

ภาคตะวันออก

ปัจจัยบวกที่สำคัญ ภาคตะวันออก

1. ภาคบริการมีแนวโน้มขยายตัวเนื่องจากการมีแหล่งท่องเที่ยวที่หลากหลาย
2. พัฒนาแหล่งท่องเที่ยว มีการประชาสัมพันธ์การท่องเที่ยวผ่านสื่อต่าง ๆ และมีการจัดกิจกรรมอย่างต่อเนื่อง
3. แนวนโยบายการส่งเสริมการลงทุนในกลุ่ม EEC

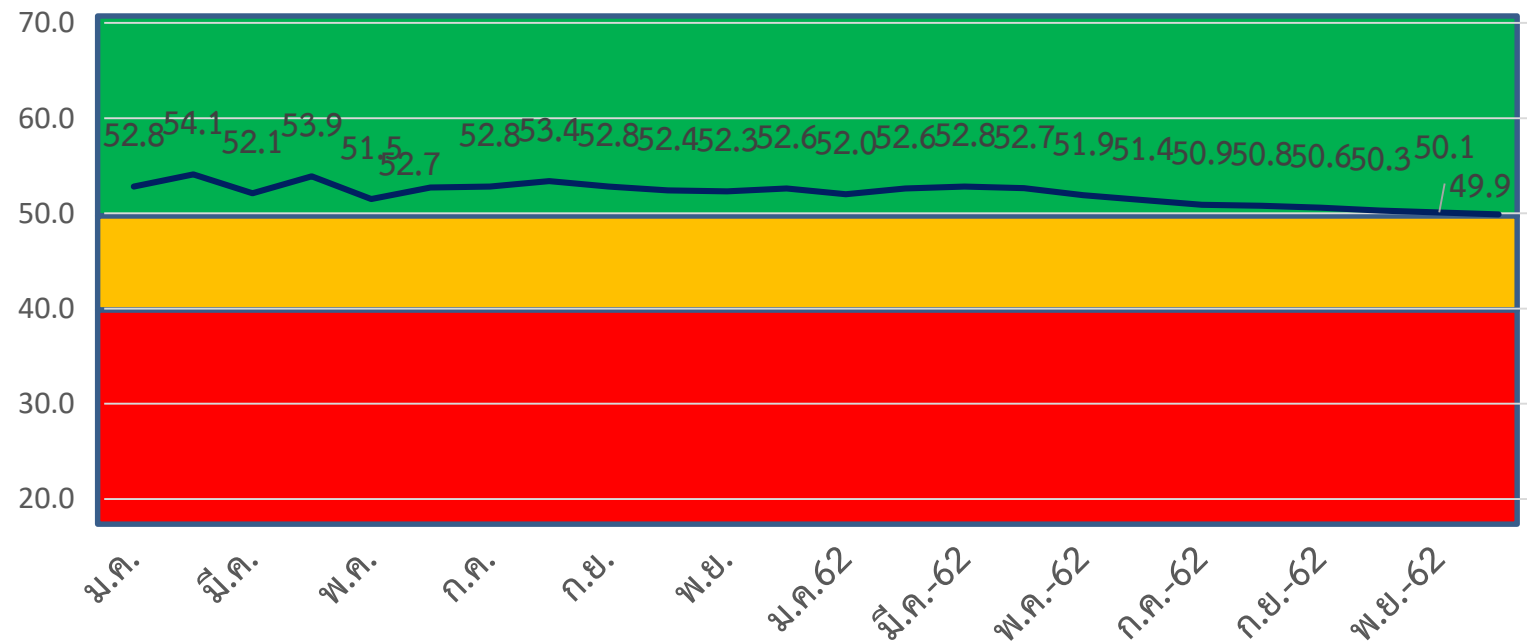
ปัจจัยลบที่สำคัญ ภาคตะวันออก

1. ราคาสินค้าอุปโภค-บริโภคเพิ่มสูงขึ้น
2. ปัญหาการกระจายรายได้ของประชาชนในพื้นที่
3. ระดับรายได้ที่แตกต่างกันในพื้นที่ ส่งผลต่อค่าครองชีพที่ไม่เพียงพอ
4. ค่าเงินบาทส่งผลต่อการท่องเที่ยวและการส่งออก
5. ความกังวลเกี่ยวกับภาวะเศรษฐกิจและการเมือง

สิ่งที่ต้องการให้เร่งแก้ไข

1. สร้างความเชื่อมั่นเศรษฐกิจในประเทศให้กับนักลงทุน
2. เร่งเบิกจ่ายงบประมาณ และดำเนินโครงการรัฐตามแผนที่วางไว้

	เศรษฐกิจของจังหวัด	การบริโภค	การลงทุน	ท่องเที่ยว	เกษตรกรรม	อุตสาหกรรม	การค้า	การค้าชายแดน	ภาคบริการ	การจ้างงาน
พ.ย.	50.9	51.5	50.5	53.1	48.1	49.5	51.0	49.2	51.6	47.7
ธ.ค.	50.6	51.4	50.4	52.8	47.9	49.1	50.6	48.9	51.4	47.6
mom	-0.3	-0.1	-0.1	-0.3	-0.2	-0.4	-0.4	-0.3	-0.2	-0.1



	Dec-61	Jan-62	Feb-62	Mar-62	Apr-62	May-62	Jun-62	Jul-62	Aug-62	Sep-62	Oct-62	Nov-62	Dec-62
ปัจจุบัน	51.3	50.8	51.1	51.2	51.0	50.2	50.1	49.9	49.7	49.5	49.3	48.8	48.5
อนาคต	53.8	53.2	54.1	54.4	54.3	53.6	52.6	51.8	51.9	51.6	51.3	51.4	51.3

ภาคตะวันออกเฉียงเหนือ

ปัจจัยบวกที่สำคัญ ภาคตะวันออกเฉียงเหนือ

1. ปริมาณผลผลิตสินค้าเกษตรมีทิศทางปรับตัวดีขึ้น เช่น ปริมาณยางพาราและสับปะรดที่เพิ่มขึ้น เนื่องจากเข้าสู่ฤดูการผลิต
2. การพัฒนาโครงสร้างพื้นฐานเพื่อรองรับการขนส่งนักท่องเที่ยวทั้งชาวไทยและชาวต่างชาติที่มีจำนวนเพิ่มมากขึ้น

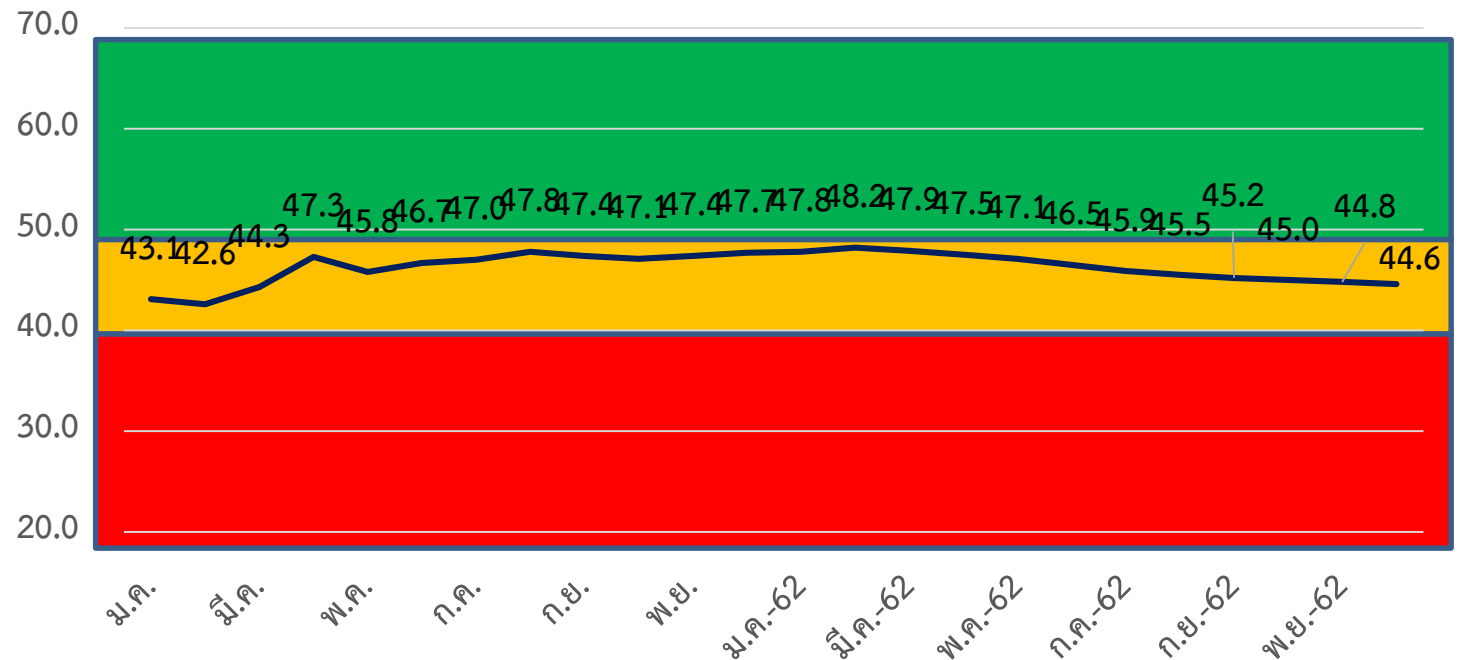
ปัจจัยลบที่สำคัญ ภาคตะวันออกเฉียงเหนือ

1. การบริโภคของประชาชนในพื้นที่ยังไม่ฟื้นตัว
2. ความกังวลเกี่ยวกับสถานการณ์ภัยแล้งในพื้นที่
3. ภาระหนี้ครัวเรือนที่มีแนวโน้มเพิ่มสูงขึ้น
4. ค่าครองชีพและค่าใช้จ่ายของประชาชนเพิ่มสูงขึ้น
5. สถานการณ์ค่าเงินบาทที่แข็งค่าขึ้น

สิ่งที่ต้องการให้เร่งแก้ไข

1. กระตุ้นการลงทุนในพื้นที่ให้คึกคักมากขึ้น
2. แก้ปัญหาสินค้าเกษตรให้มีคุณภาพมากขึ้น
3. พัฒนาระบบประกันสุขภาพของภาคประชาชน

	เศรษฐกิจของจังหวัด	การบริโภค	การลงทุน	ท่องเที่ยว	เกษตรกรรม	อุตสาหกรรม	การค้า	การค้าชายแดน	ภาคบริการ	การจ้างงาน
พ.ย.	44.4	44.1	43.4	45.7	44.6	44.3	46.0	45.8	46.3	43.7
ธ.ค.	44.2	43.8	43.1	45.5	44.2	44.2	45.6	45.6	46.0	43.6
mom	-0.2	-0.3	-0.3	-0.2	-0.4	-0.1	-0.4	-0.2	-0.3	-0.1



	Dec-61	Jan-62	Feb-62	Mar-62	Apr-62	May-62	June-62	July -62	Aug-62	Sep-62	Oct-62	Nov-62	Dec-62
ปัจจุบัน	46.1	45.8	46.2	46.1	45.7	45.2	44.5	44.0	43.2	42.9	42.6	42.2	41.8
อนาคต	49.4	49.8	50.1	49.7	49.3	48.9	48.6	47.8	47.7	47.5	47.3	47.4	47.3

ภาคเหนือ

ปัจจัยบวกที่สำคัญของ ภาคเหนือ

- ภาคอุตสาหกรรมจะขยายตัวจากผลผลิตภาคเกษตรออกสู่ตลาดเพื่อป้อนโรงงานอุตสาหกรรมมีจำนวนเพิ่มขึ้น
- ภาคบริการจะขยายตัวจากภาคธุรกิจการท่องเที่ยวจากมาตรการกระตุ้นเศรษฐกิจด้านการท่องเที่ยวของภาครัฐ และเป็นช่วงฤดูกาลท่องเที่ยวของภาค

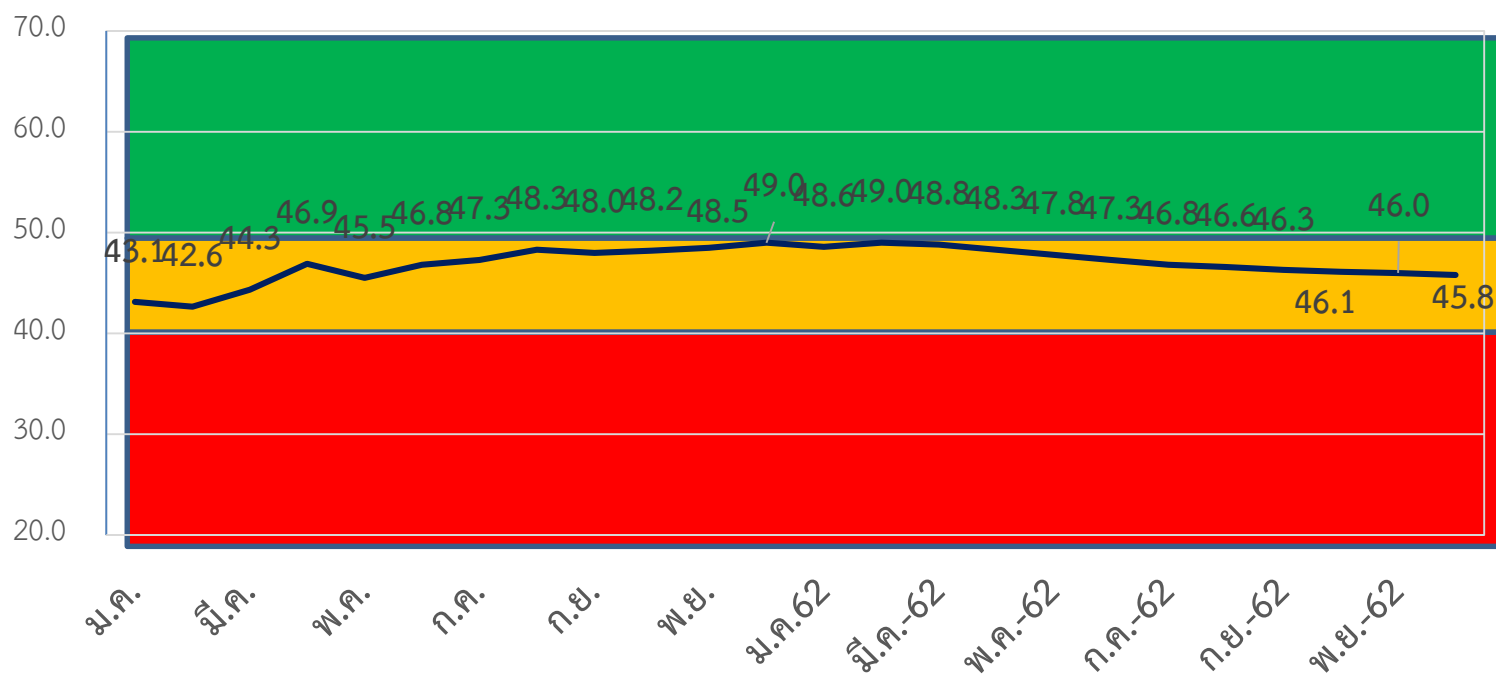
ปัจจัยลบที่สำคัญของ ภาคเหนือ

- เกษตรกรในพื้นที่เริ่มขาดแคลนแหล่งน้ำในการทำเกษตร
- ปัญหาหนี้สินครัวเรือนเพิ่มขึ้น
- ราคาพืชผลสินค้าเกษตรตกต่ำ ถึงแม้จะมีการประกันรายได้เกษตรกรก็ตาม

สิ่งที่ต้องการให้เร่งแก้ไข

- แผนการจัดการแหล่งน้ำเพื่อการเกษตรและการอุปโภคบริโภค
- การโฆษณาประชาสัมพันธ์สนับสนุนการท่องเที่ยวในประเทศ

	เศรษฐกิจของจังหวัด	การบริโภค	การลงทุน	ท่องเที่ยว	เกษตรกรรม	อุตสาหกรรม	การค้า	การค้าชายแดน	ภาคบริการ	การจ้างงาน
พ.ย.	45.5	46.7	42.7	49.4	43.0	46.9	46.5	47.0	48.7	44.5
ธ.ค.	45.3	46.5	42.6	49.3	42.8	46.8	46.2	46.7	48.6	44.4
mom	-0.2	-0.2	-0.1	-0.1	-0.2	-0.1	-0.3	-0.3	-0.1	-0.1



	Dec-61	Jan-62	Feb-62	Mar-62	Apr-62	May-62	June-62	July -62	Aug-62	Sep-62	Oct-62	Nov-62	Dec-62
ปัจจุบัน	47.4	47.0	47.5	47.3	46.6	46.1	45.5	45.0	44.4	44.5	44.4	44.1	43.9
อนาคต	50.7	50.1	50.5	50.4	49.9	49.5	49.2	48.6	48.8	48.1	47.8	47.9	47.7

ภาคใต้

ปัจจัยบวกที่สำคัญ ภาคใต้

1. นักท่องเที่ยวเดินทางท่องเที่ยวในช่วงวันหยุดยาว
2. การจับจ่ายใช้สอยเพื่อซื้อสินค้าอุปโภคและบริโภค เพื่อเลี้ยงฉลอง และซื้อของขวัญ

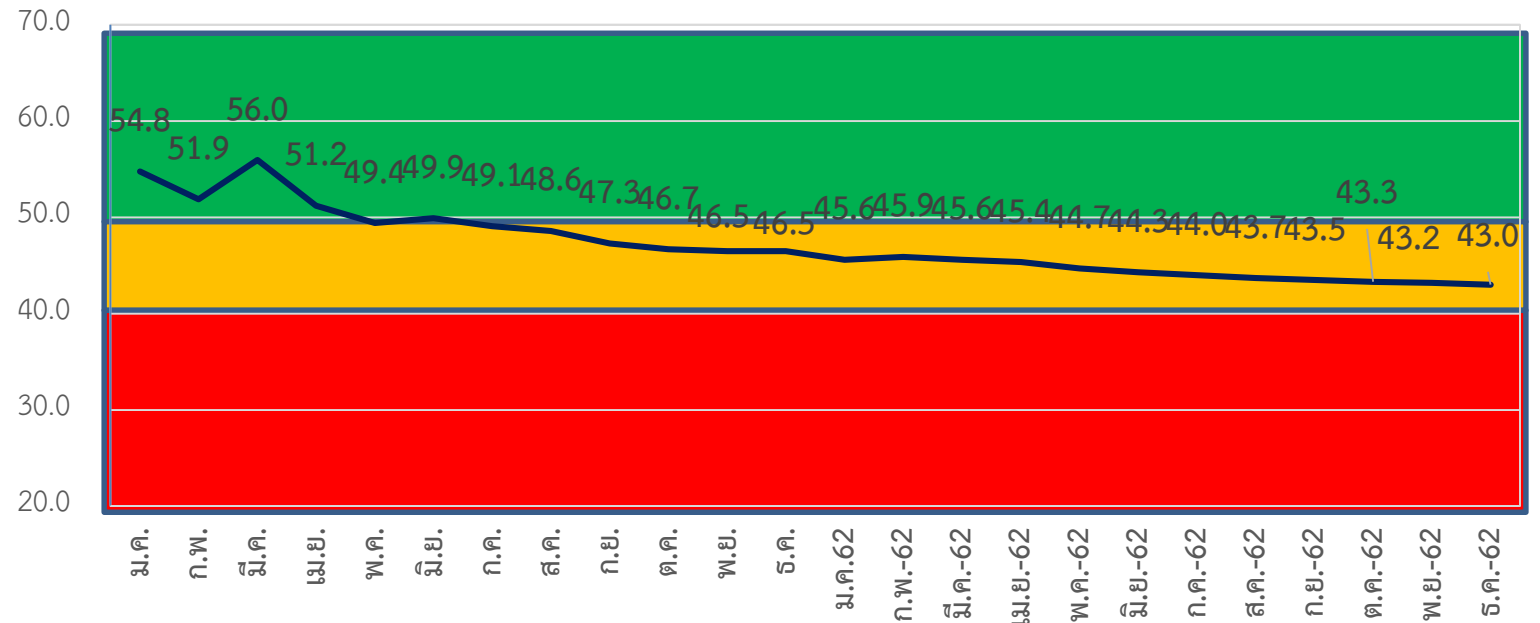
ปัจจัยลบที่สำคัญ ภาคใต้

1. ราคาพืชผลทางการเกษตรตกต่ำ ความต้องการซื้อ น้อยกว่าปริมาณผลผลิตที่ออก
2. จำนวนนักท่องเที่ยวที่กลับมาต่ำกว่าที่คาดการณ์ และยังมียอดจองที่เหลืออีกจำนวนหนึ่ง
3. เกษตรกรส่วนหนึ่งไม่มีความรู้ความเข้าใจในการปรับตัวให้เข้ากับสภาพการเปลี่ยนแปลง

สิ่งที่ต้องการให้เร่งแก้ไข

1. ช่วยเหลือเกษตรกรด้านต้นทุนทางการผลิตสินค้า เกษตร
2. ควบคุมราคาสินค้าที่สูงเกินจนกระทบกับค่าครองชีพของประชาชน

	เศรษฐกิจของจังหวัด	การบริโภค	การลงทุน	ท่องเที่ยว	เกษตรกรรม	อุตสาหกรรม	การค้า	การค้าชายแดน	ภาคบริการ	การจ้างงาน
พ.ย.	43.5	44.4	42.9	47.9	29.6	44.2	42.4	45.5	47.6	43.8
ธ.ค.	43.4	44.0	42.7	47.8	29.3	44.0	42.0	45.3	47.5	43.7
mom	-0.1	-0.4	-0.2	-0.1	-0.3	-0.2	-0.4	-0.2	-0.1	-0.1



	Dec-61	Jan-62	Feb-62	Mar-62	Apr-62	May-62	June-62	July -62	Aug-62	Sep-62	Oct-62	Nov-62	Dec-62
ปัจจุบัน	44.0	43.7	44.1	43.8	43.5	42.9	42.4	42.1	41.5	41.4	41.2	41.0	40.7
อนาคต	48.9	47.5	47.7	47.4	47.2	46.4	46.3	45.8	45.9	45.6	45.3	45.4	45.3



ข้อเสนอแนะต่อภาครัฐ
และแนวทางการดำเนินการของภาคเอกชน

แนวทางการดำเนินการในการแก้ไขปัญหา

- สร้างความเชื่อมั่นทางด้านเศรษฐกิจของประเทศ และสถานการณ์ทางการเมือง หรือแนวทางการพัฒนาเศรษฐกิจที่ชัดเจน เช่น มาตรการหรือแนวนโยบาย เป็นต้น
- กระตุ้นเศรษฐกิจโดยกระตุ้นทางการบริโภค และผลักดันการส่งออกสินค้าของไทยให้มีการขยายตัวได้อย่างชัดเจน
- สร้างความสมดุลของราคาพืชผลการเกษตรให้ได้ประโยชน์ทั้งเกษตรกรและผู้ประกอบการ รวมถึงสนับสนุนให้มีโครงการในระยะสั้น กลาง ยาว เพื่อแก้ปัญหาด้านเกษตรกรรมอย่างเป็นรูปธรรม
- มาตรการป้องกันการแก้ไขปัญหาที่เกิดจากสถานการณ์ทางธรรมชาติ อาทิ เช่น ภัยแล้ง น้ำท่วม
- เพิ่มมาตรการแก้ไขปัญหานี้คร่าวเร็ว และการจัดการลดค่าครองชีพของประชาชนได้ในระยะยาว
- การเสริมสร้างคุณภาพชีวิตของผู้สูงอายุในประเทศให้ดีขึ้น
- แนวทางพัฒนาเศรษฐกิจในประเทศ โดยสามารถกระจายความเจริญไปได้ทั่วทุกภูมิภาค