



UTCC University of
the Thai Chamber
of Commerce
มหาวิทยาลัยหอการค้าไทย



UTCC
Center for Economic
and Business Forecasting
ศูนย์พยากรณ์เศรษฐกิจและธุรกิจ



ดัชนีความเชื่อมั่นหอการค้าไทย : TCC CONFIDENCE INDEX



UTCC University of
the Thai Chamber
of Commerce
มหาวิทยาลัยหอการค้าไทย



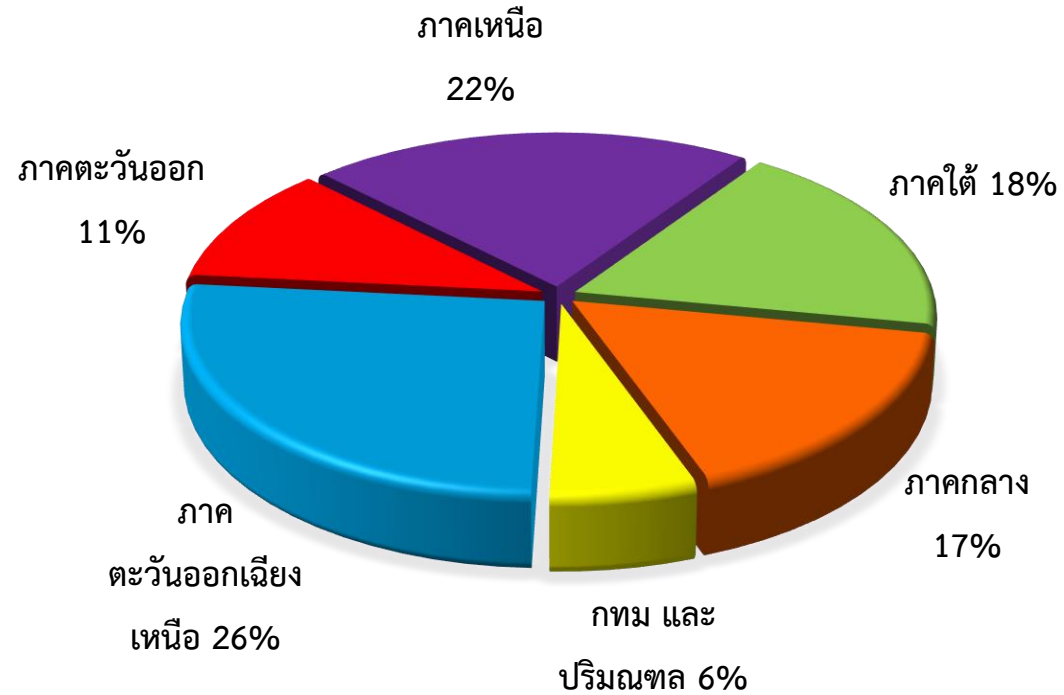
UTCC
Center for Economic
and Business Forecasting
ศูนย์พยากรณ์เศรษฐกิจและธุรกิจ

ดัชนีความเชื่อมั่นหอการค้าไทย ประจำเดือนมกราคม 2563 (TCC CONFIDENCE INDEX)

หอการค้าไทย ร่วมกับ ศูนย์พยากรณ์เศรษฐกิจและธุรกิจ มหาวิทยาลัยหอการค้าไทย

สัดส่วนของกลุ่มตัวอย่าง

จำแนกตามภูมิภาค



ภาคเศรษฐกิจที่เด่นของจังหวัด



ช่วงที่สำรวจข้อมูล: 27-30 มกราคม 2563

จำนวนตัวอย่าง: 364 ตัวอย่าง

ปัจจัยที่มีผลกระทบต่อดัชนีความเชื่อมั่นของหอการค้าไทย

ปัจจัยด้านลบ

- การส่งออกของไทยเดือน ธ.ค. 62 ลดลงร้อยละ 1.28 มูลค่าอยู่ที่ 19,154.17 ล้านดอลลาร์สหรัฐฯ ขณะที่นำเข้าเพิ่มขึ้นร้อยละ 2.54 มีมูลค่าอยู่ที่ 18,558.48 ล้านดอลลาร์สหรัฐฯ ทำให้ดุลการค้าเกินดุล 595.69 ล้านดอลลาร์สหรัฐฯ
- ค่า SET Index เดือน ม.ค. 63 ปรับตัวลดลง 65.70 จุด จาก 1,579.84 ณ สิ้นเดือน ธ.ค. 62 เป็น 1,514.14 ณ สิ้นเดือน ม.ค. 63
- ค่าเงินบาทปรับตัวอ่อนค่าจากระดับ 30.223 $\text{฿}/\text{\$}$ ณ สิ้นเดือน ธ.ค. 62 เป็น 30.440 $\text{฿}/\text{\$}$ ณ สิ้นเดือน ม.ค. 63 ซึ่งสะท้อนให้เห็นว่ามีเงินทุนจากต่างประเทศไหลออกจากประเทศไทย
- การเบิกจ่ายงบประมาณประจำปี 2563 ที่ล่าช้าส่งผลกระทบต่อความเชื่อมั่นเศรษฐกิจไทย การใช้จ่ายของประชาชน และการลงทุนภาคเอกชนลดลง
- ความกังวลเกี่ยวกับสถานการณ์ฝุ่นละอองขนาดเล็ก PM 2.5 ในเขต กทม. และปริมณฑล และต่างจังหวัด
- ความกังวลเกี่ยวกับสถานการณ์การแพร่ระบาดของเชื้อไวรัสโคโรนาสายพันธุ์จากประเทศจีน
- ความกังวลเกี่ยวกับสถานการณ์ภัยแล้งที่อาจจะส่งผลกระทบต่อภาคการเกษตร และการใช้น้ำเพื่ออุปโภค-บริโภคของประชาชน

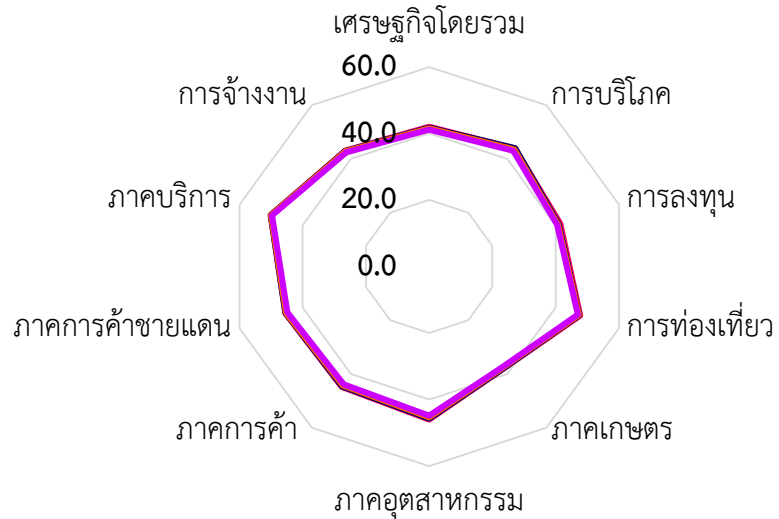
ปัจจัยด้านบวก

- การเดินทางออกนอกพื้นที่เพื่อจุดประสงค์กลับบ้านต่างจังหวัด หรือท่องเที่ยวของประชาชนในช่วงเทศกาลวันหยุดยาวปีใหม่ และวันตรุษจีน
- มาตรการสินเชื่อดอกเบี้ยต่ำเงื่อนไขผ่อนปรนการขยายระยะเวลาชำระหนี้และลดค่าธรรมเนียมให้แก่ผู้ประกอบการท่องเที่ยวที่ได้รับผลกระทบจากสถานการณ์แพร่ระบาดของไวรัสโคโรนาเพื่อให้เป็นเงินทุนในการเสริมสภาพคล่องให้กับธุรกิจ
- ระดับราคาน้ำมันขายปลีกในประเทศปรับตัวลดลง โดยราคาน้ำมันขายปลีกแก๊สโซฮอล์ออกเทน 91 ลดลงประมาณ 0.60 บาทต่อลิตร ขณะที่ราคาน้ำมันดีเซลขายปลีกยังคงทรงตัวจากเดือนที่ผ่านมา

สถานการณ์เศรษฐกิจของจังหวัด ประจำเดือนมกราคม 2563

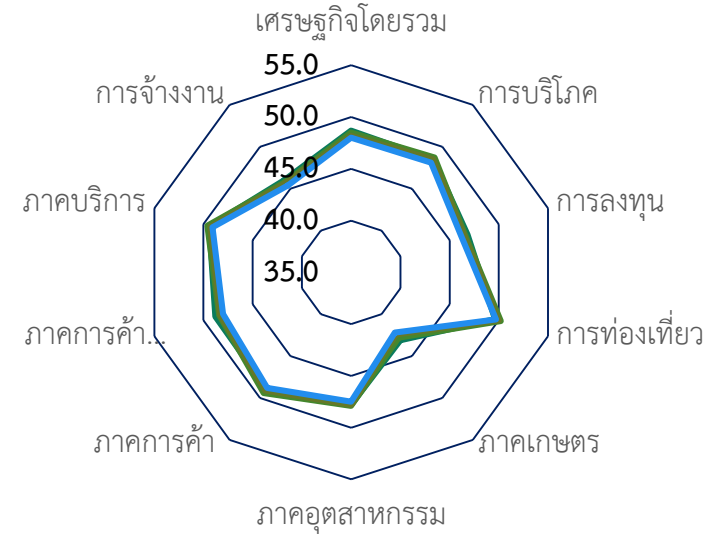
ประเด็น	ปัจจุบัน			คาดการณ์ 6 เดือนข้างหน้า		
	แย่งลง	ไม่เปลี่ยนแปลง	ดีขึ้น	แย่งลง	ไม่เปลี่ยนแปลง	ดีขึ้น
เศรษฐกิจของจังหวัดโดยรวม	35.9	46.0	18.1	29.1	45.9	25.0
การบริโภคภายในจังหวัด	33.0	48.0	19.0	28.5	46.8	24.7
การลงทุนของภาคเอกชนในจังหวัด	30.1	58.8	11.1	29.1	49.4	21.5
การท่องเที่ยวภายในจังหวัด	30.9	44.2	24.9	23.6	53.5	22.9
ภาคเกษตรกรรมของจังหวัด	33.9	57.5	8.6	37.4	40.9	21.7
ภาคอุตสาหกรรมของจังหวัด	24.0	62.2	13.8	18.2	68.6	13.2
ภาคการค้าของจังหวัด	29.9	52.7	17.4	30.1	42.3	27.6
ภาคการค้าชายแดนของจังหวัด	20.8	68.9	10.3	18.8	66.4	14.8
ภาคบริการของจังหวัดปัจจุบัน	15.8	69.1	15.1	26.2	49.4	24.4
การจ้างงานในจังหวัดปัจจุบัน	20.5	74.3	5.2	18.1	73.0	8.9

ดัชนีความเชื่อมั่นของหอการค้าไทย



ปัจจุบัน

- ต.ค.-62
- พ.ย.-62
- ธ.ค.-62
- ม.ค.-63



อนาคต

- ต.ค.-62
- พ.ย.-62
- ธ.ค.-62
- ม.ค.-63



โดยรวม

	เศรษฐกิจ โดยรวม	การบริโภค	การลงทุน	การท่องเที่ยว	ภาคเกษตร	ภาคอุตสาหกรรม	ภาคการค้า	ภาคการค้า ชายแดน	ภาคบริการ	การจ้างงาน
ต.ค.-62	45.3	46.2	44.1	48.6	40.5	46.9	46.8	47.2	49.8	44.5
พ.ย.-62	45.1	46.3	43.8	48.8	40.3	46.8	47.0	46.9	49.8	44.3
ธ.ค.-62	44.8	46.0	43.6	48.6	40.0	46.6	46.6	46.7	49.6	44.2
ม.ค.-63	44.5	45.6	43.4	48.3	39.8	46.2	46.3	46.4	49.4	43.9
ผลต่าง mom	-0.3	-0.5	-0.3	-0.3	-0.3	-0.4	-0.4	-0.3	-0.3	-0.3

ดัชนีความเชื่อมั่นหอการค้าไทย (Thai Chamber of Commerce Confidence Index)

Month	ปัจจุบัน	อนาคต	TCC-CI
ม.ค.-62	46.0	49.9	48.0
ก.พ.-62	46.6	50.4	48.5
มี.ค.-62	46.5	50.3	48.4
เม.ย.-62	46.0	49.6	47.8
พ.ค.-62	45.8	49.1	47.4
มิ.ย.-62	45.5	48.7	47.1
ก.ค.-62	45.2	48.2	46.7
ส.ค.-62	44.6	48.3	46.5
ก.ย.-62	44.3	48.1	46.2
ต.ค.-62	44.2	47.7	46.0
พ.ย.-62	44.1	47.8	45.9
ธ.ค.-62	43.8	47.6	45.7
ม.ค.-63	43.4	47.3	45.4

สถานการณ์เศรษฐกิจของจังหวัดในปัจจุบันและคาดการณ์ 6 เดือนข้างหน้า ประจำเดือนมกราคม 2563



กรุงเทพฯ และปริมณฑล

ปัจจัยบวกที่สำคัญของ กทม. และปริมณฑล

1. ภาคบริการได้รับอนิสงค์จากธุรกิจท่องเที่ยวในช่วงเทศกาลวันหยุดยาวปีใหม่/ตรุษจีน
2. มาตรการยกเว้นค่าธรรมเนียมวีซ่าเพื่อเข้าประเทศ (Visa On Arrival)

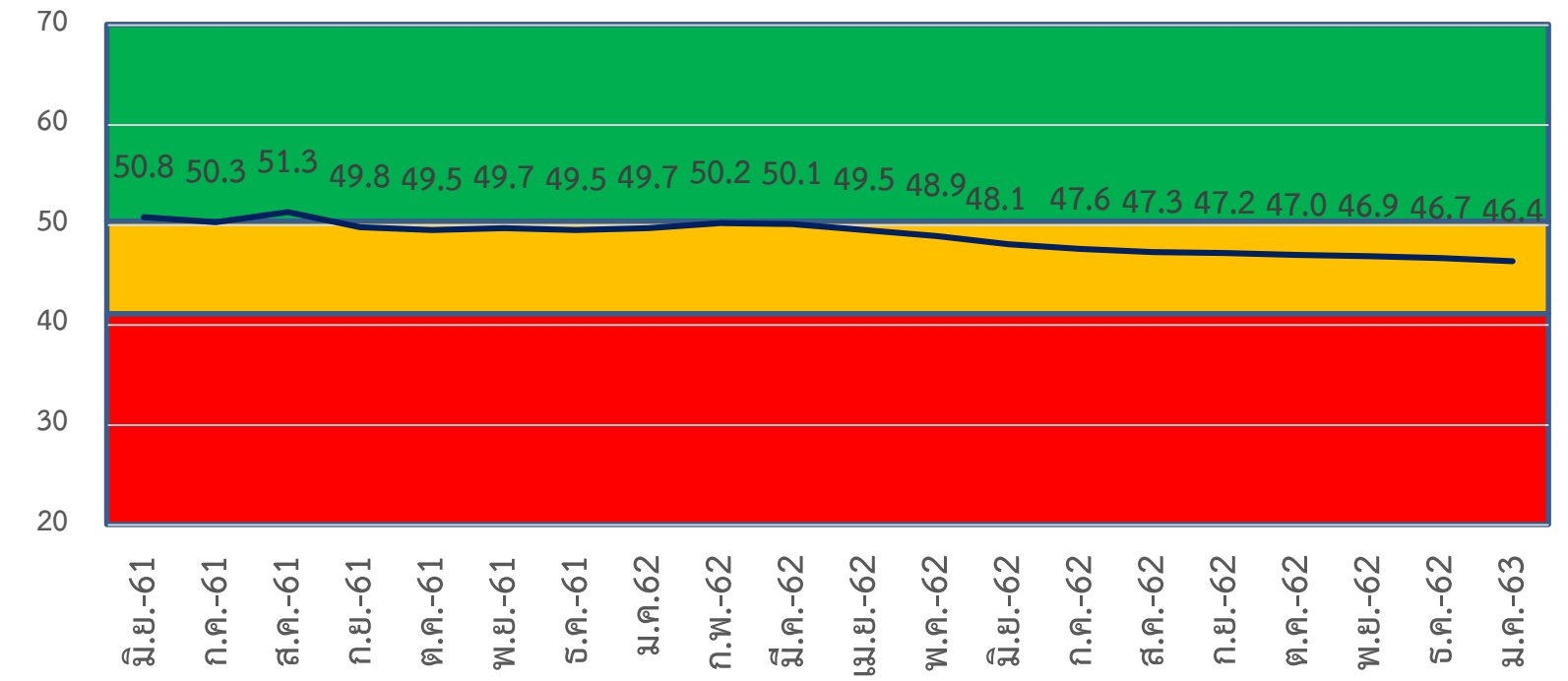
ปัจจัยลบที่สำคัญของ กทม. และปริมณฑล

1. ความกังวลการแพร่ระบาดของไวรัสโคโรน่าสายพันธุ์ใหม่ทำให้อุตสาหกรรมการท่องเที่ยวลดลง
2. ปัญหาฝุ่นละอองขนาดเล็ก PM 2.5 ส่งผลกระทบต่อการใช้ชีวิตของประชาชน
3. การบริโภคชะลอตัวลง จากความวิตกกังวลเกี่ยวกับภาวะเศรษฐกิจ
4. ค่าครองชีพอยู่ในระดับสูง

สิ่งที่ต้องการให้เร่งแก้ไข

1. เร่งออกมาตรการแก้ไขปัญหาการปล่อยมลพิษสู่ชั้นบรรยากาศเพื่อลดค่าฝุ่นละออง
2. ปรับค่าครองชีพของประชาชนให้สมดุลกับรายได้

	เศรษฐกิจของจังหวัด	การบริโภค	การลงทุน	ท่องเที่ยว	เกษตรกรรม	อุตสาหกรรม	การค้า	การค้าชายแดน	ภาคบริการ	การจ้างงาน
ธ.ค.	45.3	47.0	43.4	50.1	40.7	48.5	49.4	47.6	49.8	45.4
ม.ค.	45.0	46.6	43.1	49.9	40.5	48.0	49.1	47.3	49.4	45.0
mom	-0.3	-0.4	-0.3	-0.2	-0.2	-0.5	-0.3	-0.3	-0.4	-0.4



	Jan-62	Feb-62	Mar-62	Apr-62	May-62	June-62	July -62	Aug-62	Sep-62	Oct-62	Nov-62	Dec-62	Jan-63
ปัจจุบัน	47.0	47.4	47.3	46.7	46.2	45.5	45.1	44.5	44.4	44.1	43.9	43.6	43.2
อนาคต	52.4	52.9	52.9	52.3	51.5	50.5	50.0	50.1	49.9	49.8	49.9	49.7	49.5

ภาคกลาง

ปัจจัยบวกที่สำคัญของ ภาคกลาง

1. สนับสนุนของภาครัฐในการเพิ่มประสิทธิภาพการบริหารจัดการสินค้าเกษตรตลอดจนการผลิตสินค้าเกษตร

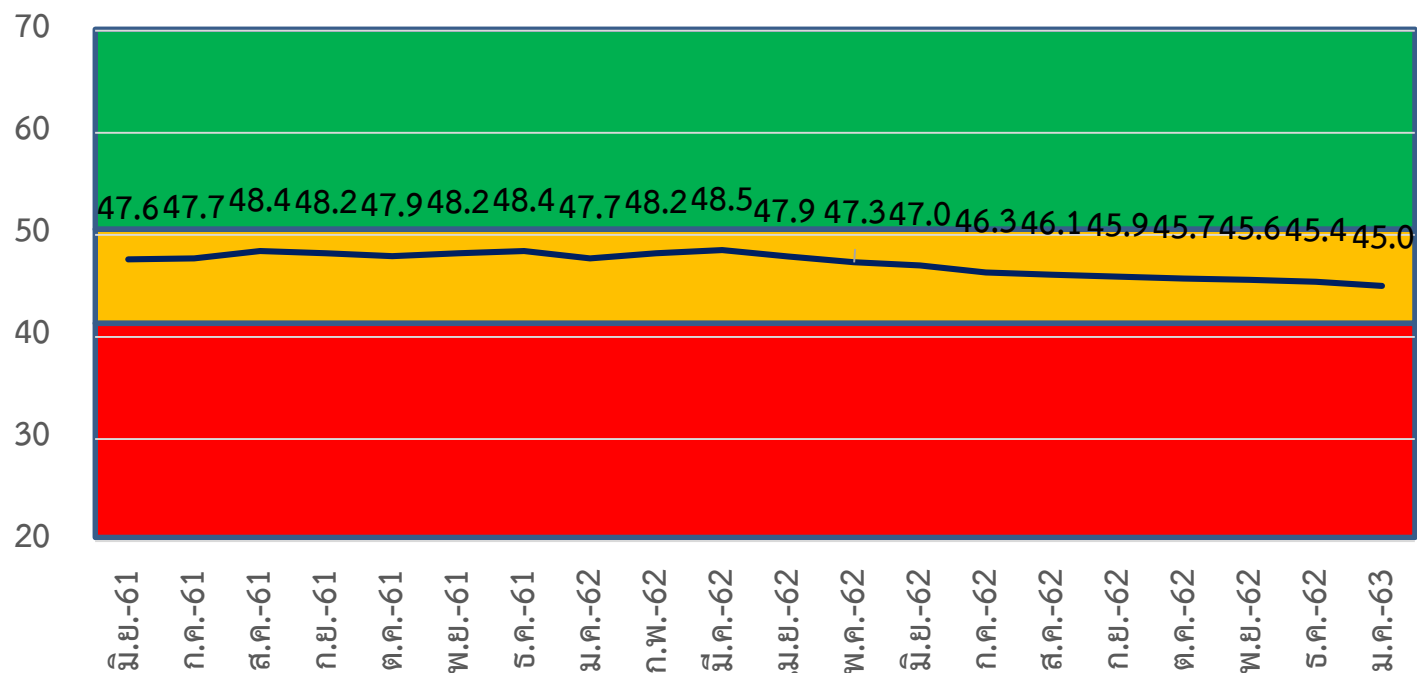
ปัจจัยลบที่สำคัญของ ภาคกลาง

1. ความกังวลการแพร่ระบาดของไวรัสโคโรน่าสายพันธุ์ใหม่ทำให้ยอดการจองเข้ามาท่องเที่ยวลดลง
2. สถานการณ์ภัยแล้งทำให้ประชาชนขาดแคลนแหล่งน้ำในการเกษตร
3. ภาระหนี้สินครัวเรือนเพิ่มสูงขึ้น
4. การส่งออกชะลอตัวลง จากสถานการณ์ไวรัสโคโรน่าทำให้การส่งออกไปจีนชะลอตัวลง

สิ่งที่ต้องการให้เร่งแก้ไข

1. มีการกระตุ้นเศรษฐกิจ ท่องเที่ยวในประเทศให้เพิ่มมากขึ้น
2. ช่วยแก้ไขปัญหากับเกษตรกรในเรื่องการประกันราคาสินค้าเกษตร

	เศรษฐกิจของจังหวัด	การบริโภค	การลงทุน	ท่องเที่ยว	เกษตรกรรม	อุตสาหกรรม	การค้า	การค้าชายแดน	ภาคบริการ	การจ้างงาน
จ.ค.	46.9	46.0	44.1	47.4	38.4	47.3	46.6	46.2	48.7	43.6
ม.ค.	46.4	45.6	43.6	47.1	38.1	47.1	46.1	45.9	48.5	43.2
mom	-0.5	-0.4	-0.5	-0.3	-0.3	-0.2	-0.5	-0.3	-0.2	-0.4



	Jan-62	Feb-62	Mar-62	Apr-62	May-62	June-62	July -62	Aug-62	Sep-62	Oct-62	Nov-62	Dec-62	Jan-63
ปัจจุบัน	46.8	47.3	47.4	46.7	46.2	45.7	45.1	44.6	44.3	44.1	44.0	43.8	43.3
อนาคต	48.7	49.2	49.7	49.1	48.5	48.2	47.5	47.6	47.5	47.3	47.2	47.0	46.7

ภาคตะวันออกเฉียงเหนือ

ปัจจัยบวกที่สำคัญ ภาคตะวันออกเฉียงเหนือ

1. นโยบายการส่งเสริมการเกษตรของรัฐบาลทำให้ภาคการเกษตรยังคงมีความเชื่อมั่น
2. การเดินทางท่องเที่ยวในช่วงเทศกาลวันหยุดยาว มาตรการส่งเสริมการท่องเที่ยวในประเทศของรัฐบาล ส่งผลให้ความเชื่อมั่นของนักธุรกิจในการบริการสูงขึ้น

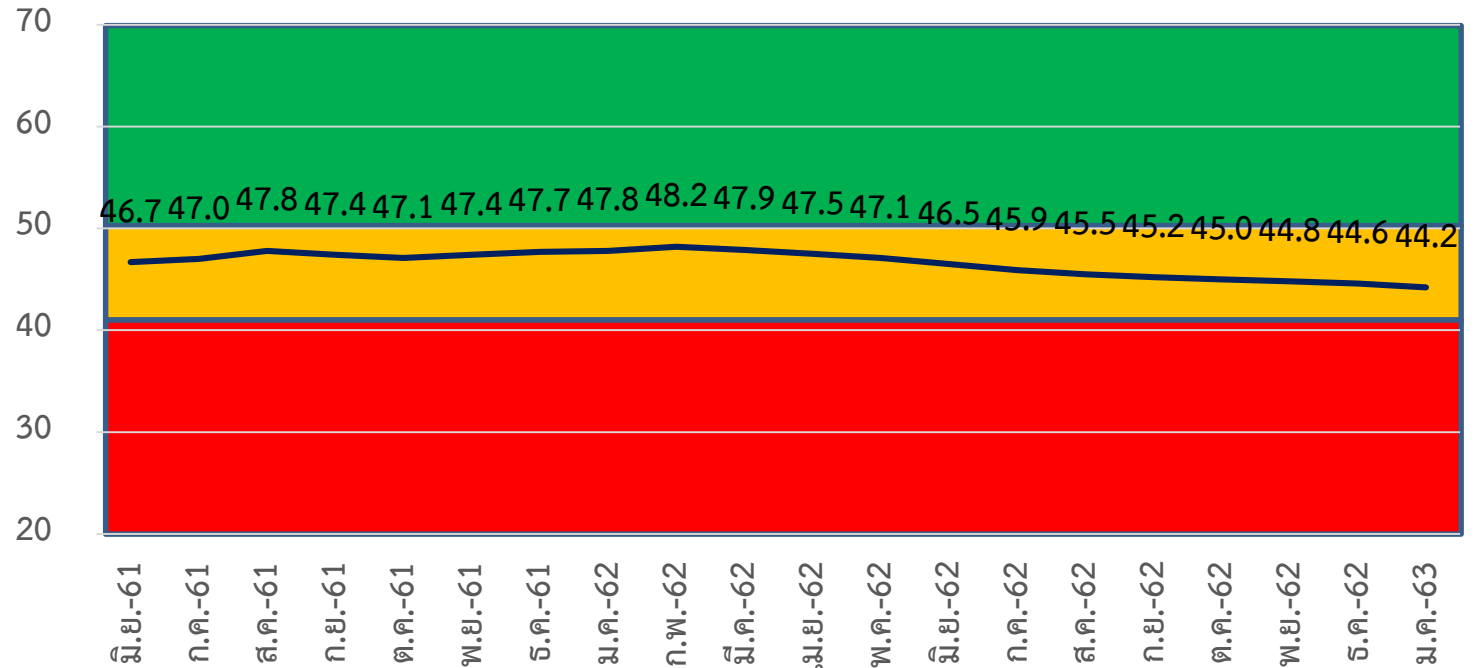
ปัจจัยลบที่สำคัญ ภาคตะวันออกเฉียงเหนือ

1. สถานการณ์ภัยแล้งทำให้ประชาชนขาดแคลนแหล่งน้ำในการเกษตร และอุปโภค-บริโภค
2. ปริมาณผลผลิตทางการเกษตรในช่วงต้นฤดูกาลผลิตน้อยลง กระแทกกับผู้ประกอบการที่ต้องใช้วัตถุดิบมาผลิตสินค้าเพื่อส่งออก
3. ภาระหนี้ครัวเรือนเพิ่มสูงขึ้น

สิ่งที่ต้องการให้เร่งแก้ไข

1. ช่วยลดอัตราดอกเบี้ย และผลักดันธุรกิจในประเทศให้มีการส่งออกมากขึ้น
2. พัฒนาเทคโนโลยีต่างๆให้สามารถช่วยขับเคลื่อนธุรกิจ

	เศรษฐกิจของจังหวัด	การบริโภค	การลงทุน	ท่องเที่ยว	เกษตรกรรม	อุตสาหกรรม	การค้า	การค้าชายแดน	ภาคบริการ	การจ้างงาน
ธ.ค.	44.2	43.8	43.1	45.5	44.2	44.2	45.6	45.6	46.0	43.6
ม.ค.	43.8	43.3	42.8	45.3	43.9	43.9	45.1	45.2	45.6	43.1
mom	-0.4	-0.5	-0.3	-0.2	-0.3	-0.3	-0.5	-0.4	-0.4	-0.5



	Jan-62	Feb-62	Mar-62	Apr-62	May-62	June-62	July -62	Aug-62	Sep-62	Oct-62	Nov-62	Dec-62	Jan-63
ปัจจุบัน	45.8	46.2	46.1	45.7	45.2	44.5	44.0	43.2	42.9	42.6	42.2	41.8	41.4
อนาคต	49.8	50.1	49.7	49.3	48.9	48.6	47.8	47.7	47.5	47.3	47.4	47.3	47.0

ภาคเหนือ

ปัจจัยบวกที่สำคัญของ ภาคเหนือ

1. มาตรการกระตุ้นเศรษฐกิจของภาครัฐและการส่งเสริมการลงทุนต่างๆ
2. ภาคบริการได้รับนิสงค์จากรัฐกิจท่องเที่ยวในช่วงเทศกาลวันหยุดยาวปีใหม่/ตรุษจีน

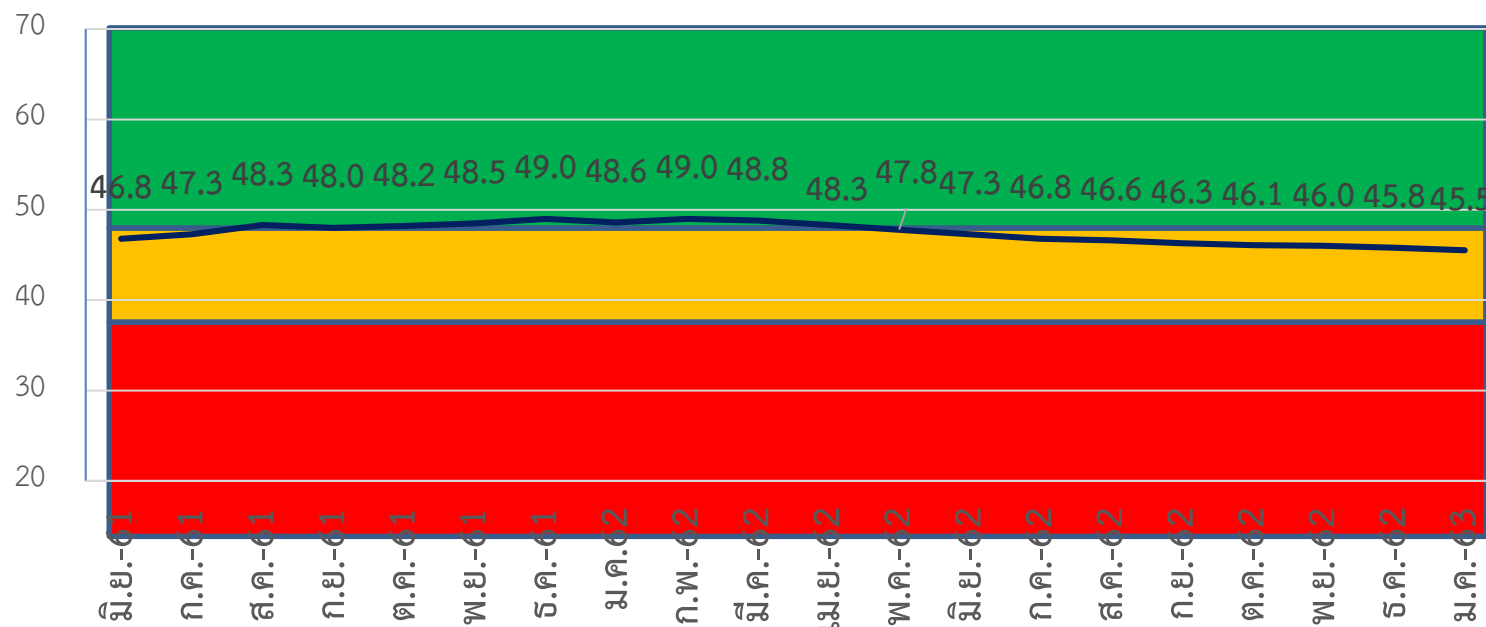
ปัจจัยลบที่สำคัญของ ภาคเหนือ

1. ปัญหาฝุ่นละอองขนาดเล็ก PM 2.5 ในพื้นที่
2. ความกังวลการแพร่ระบาดของไวรัสโคโรน่าสายพันธุ์ใหม่ ทำให้ยอดการจองเข้ามาท่องเที่ยวลดลง
3. ปัญหาการขาดแคลนน้ำในช่วงฤดูแล้ง
4. ปัญหาไวรัสโคโรน่า ทำให้นักท่องเที่ยวชาวจีนลดลง
5. สินค้าเกษตรที่ต้องส่งออกไปยังประเทศจีน ได้รับผลกระทบจากปัญหาไวรัสโคโรน่า

สิ่งที่ต้องการให้เร่งแก้ไข

1. มาตรการช่วยกระตุ้นการท่องเที่ยวภายในประเทศให้เพิ่มมากขึ้น
2. รักษาระดับราคาของสินค้าอุปโภค-บริโภคไม่ให้สูงเกินไป
3. ช่วยบรรเทาปัญหาภัยแล้ง จัดทำฝนเทียมในพื้นที่ประสบภัยแล้ง

	เศรษฐกิจของจังหวัด	การบริโภค	การลงทุน	ท่องเที่ยว	เกษตรกรรม	อุตสาหกรรม	การค้า	การค้าชายแดน	ภาคบริการ	การจ้างงาน
ธ.ค.	45.3	46.5	42.6	49.3	42.8	46.8	46.2	46.7	48.6	44.4
ม.ค.	45.1	46.0	42.4	48.9	42.6	46.5	45.9	46.5	48.2	44.1
mom	-0.2	-0.5	-0.2	-0.4	-0.2	-0.3	-0.3	-0.2	-0.4	-0.3



	Jan-62	Feb-62	Mar-62	Apr-62	May-62	June-62	July -62	Aug-62	Sep-62	Oct-62	Nov-62	Dec-62	Jan-63
ปัจจุบัน	47.0	47.5	47.3	46.6	46.1	45.5	45.0	44.4	44.5	44.4	44.1	43.9	43.5
อนาคต	50.1	50.5	50.4	49.9	49.5	49.2	48.6	48.8	48.1	47.8	47.9	47.7	47.5

ภาคใต้

ปัจจัยบวกที่สำคัญ ภาคใต้

1. การเดินทางท่องเที่ยวของประชาชนในช่วงเทศกาลวันหยุดปีใหม่/ตรุษจีน
2. รัฐบาลเริ่มดำเนินโครงการประกันรายได้เกษตรกร
3. การสนับสนุนให้ใช้ยางพาราสำหรับโครงสร้างพื้นฐานด้านคมนาคม และมาตรการในการใช้น้ำมัน B10 เพื่อกระตุ้นการใช้ปาล์มน้ำมันอย่างต่อเนื่อง

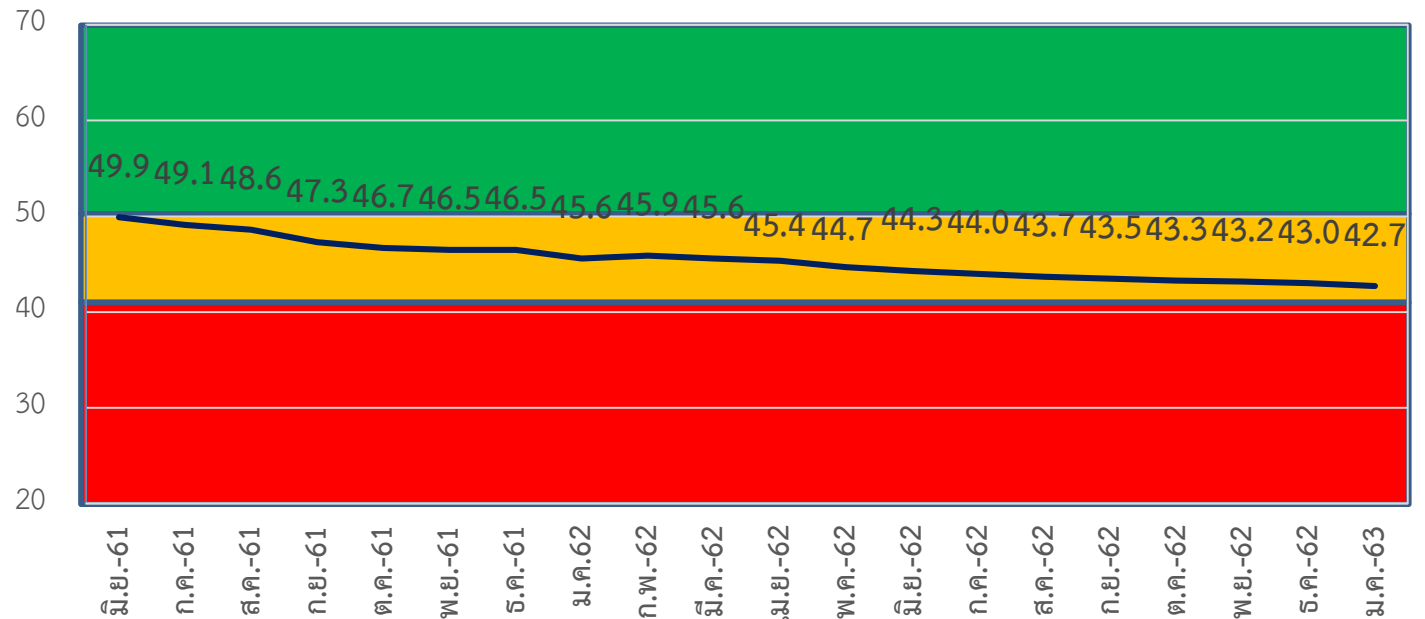
ปัจจัยลบที่สำคัญ ภาคใต้

1. ความกังวลการแพร่ระบาดของไวรัสโคโรนาสายพันธุ์ใหม่ทำให้ยอดการจองเข้ามาท่องเที่ยวลดลง
2. ราคาสินค้าวัตถุดิบสินค้าเกษตรแพง ทำให้มีต้นทุนทางด้านการเกษตรสูงขึ้น

สิ่งที่ต้องการให้เร่งแก้ไข

1. การส่งเสริมอาชีพท้องถิ่นในชุมชน ให้ประชาชนในพื้นที่มีรายได้เพิ่มขึ้น
2. พัฒนาระบบประกันสุขภาพของประชาชนให้ทั่วถึง

	เศรษฐกิจของจังหวัด	การบริโภค	การลงทุน	ท่องเที่ยว	เกษตรกรรม	อุตสาหกรรม	การค้า	การค้าชายแดน	ภาคบริการ	การจ้างงาน
ธ.ค.	43.4	44.0	42.7	47.8	29.3	44.0	42.0	45.3	47.5	43.7
ม.ค.	43.1	43.5	42.3	47.5	29.0	43.6	41.6	45.0	47.2	43.5
mom	-0.3	-0.5	-0.4	-0.3	-0.3	-0.4	-0.4	-0.3	-0.3	-0.2



	Jan-62	Feb-62	Mar-62	Apr-62	May-62	June-62	July -62	Aug-62	Sep-62	Oct-62	Nov-62	Dec-62	Jan-63
ปัจจุบัน	43.7	44.1	43.8	43.5	42.9	42.4	42.1	41.5	41.4	41.2	41.0	40.7	40.4
อนาคต	47.5	47.7	47.4	47.2	46.4	46.3	45.8	45.9	45.6	45.3	45.4	45.3	45.0



ข้อเสนอแนะต่อภาครัฐ
และแนวทางการดำเนินการของภาคเอกชน

แนวทางการดำเนินการในการแก้ไขปัญหา

- กระตุ้นภาคการท่องเที่ยวโดยออกมาตรการสนับสนุนให้ประชาชนท่องเที่ยวในประเทศ เพื่อช่วยพยุงปัญหานักท่องเที่ยวต่างชาติที่จะหายไปจากการแพร่ระบาดของไวรัสโคโรนาสายพันธุ์ใหม่
- ให้ความสำคัญกับปัญหาสิ่งแวดล้อม และออกมาตรการควบคุมการปล่อยมลพิษอย่างจริงจัง
- กระตุ้นเศรษฐกิจภายในประเทศ โดยการสร้างความเชื่อมั่นให้ประชาชนออกมาจับจ่ายซื้อสินค้า
- มาตรการการแก้ปัญหาเศรษฐกิจแบบเชิงรุก กำหนดเป็นแผนระยะสั้น ระยะกลาง และระยะยาว ให้เกิดผลลัพธ์ของการเปลี่ยนแปลงอย่างเป็นรูปธรรม