



**UTCC** University of  
the Thai Chamber  
of Commerce  
มหาวิทยาลัยหอการค้าไทย



**UTCC**  
Center for Economic  
and Business Forecasting  
ศูนย์พยากรณ์เศรษฐกิจและธุรกิจ



ดัชนีความเชื่อมั่นหอการค้าไทย : TCC CONFIDENCE INDEX



**UTCC** University of  
the Thai Chamber  
of Commerce  
มหาวิทยาลัยหอการค้าไทย



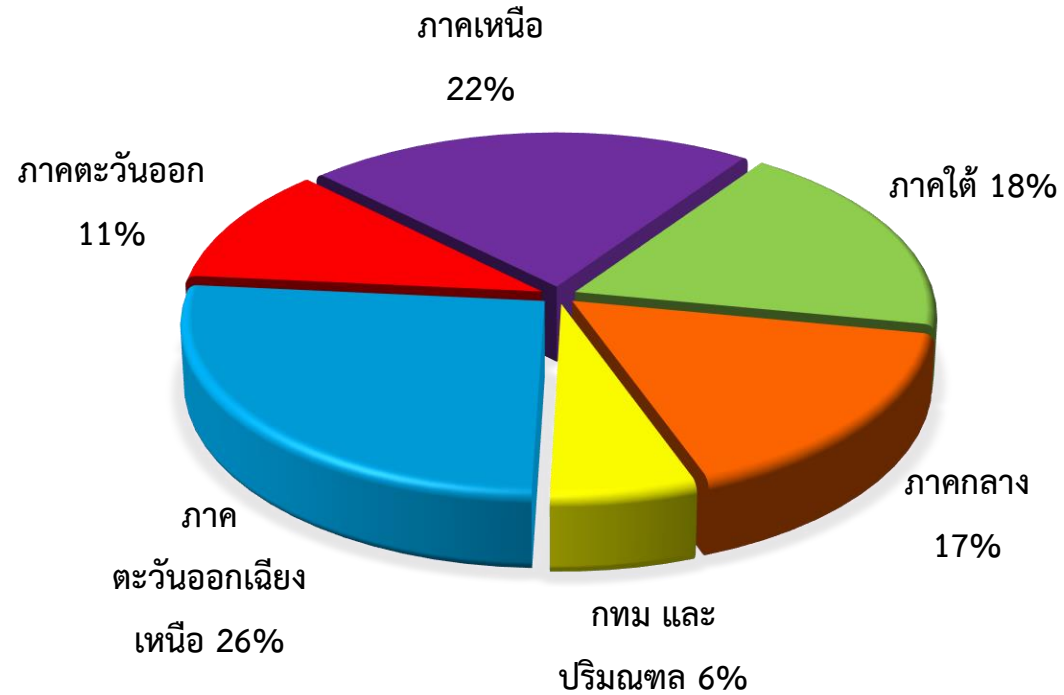
**UTCC**  
Center for Economic  
and Business Forecasting  
ศูนย์พยากรณ์เศรษฐกิจและธุรกิจ

# ดัชนีความเชื่อมั่นหอการค้าไทย ประจำเดือนกันยายน 2563 (TCC CONFIDENCE INDEX)

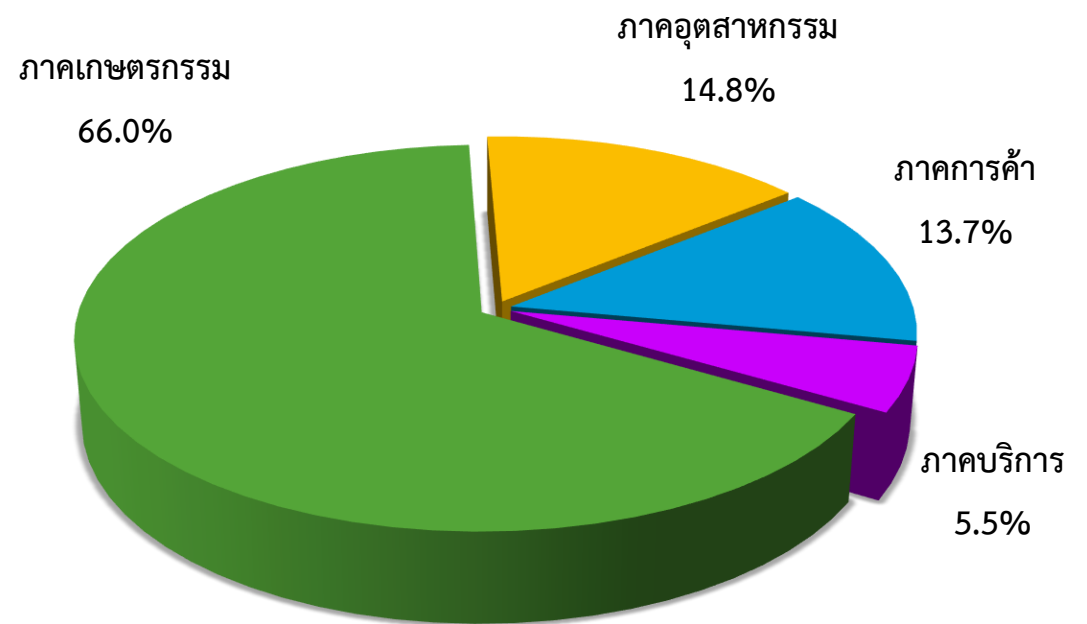
หอการค้าไทย ร่วมกับ ศูนย์พยากรณ์เศรษฐกิจและธุรกิจ มหาวิทยาลัยหอการค้าไทย

# สัดส่วนของกลุ่มตัวอย่าง

## จำแนกตามภูมิภาค



## ภาคเศรษฐกิจที่เด่นของจังหวัด



ช่วงที่สำรวจข้อมูล: 23-30 กันยายน 2563

จำนวนตัวอย่าง: 365 ตัวอย่าง

# ปัจจัยที่มีผลกระทบต่อดัชนีความเชื่อมั่นของหอการค้าไทย

## ปัจจัยด้านลบ

- ความวิตกกังวลต่อการแพร่ระบาดของไวรัส COVID-19 ส่งผลกระทบทำให้การดำเนินชีวิตของประชาชน และการดำเนินธุรกิจเปลี่ยนแปลงไปจากเดิม
- ความกังวลเกี่ยวกับสถานการณ์ทางการเมือง ตลอดจนการประชุมทางการเมืองของกลุ่มเยาวชน และประชาชนกลุ่มต่างๆ ที่อาจส่งผลกระทบต่อประเทศไทย จะต้องเผชิญกับปัญหาความขัดแย้งทางการเมืองเหมือนอดีตที่ผ่านมา
- รัฐบาลขยายระยะเวลาการใช้ พ.ร.ก. บริหารราชการในสถานการณ์ฉุกเฉิน เพื่อบริหารจัดการและควบคุมสถานการณ์การแพร่ระบาดของไวรัส COVID-19
- การส่งออกของไทยเดือน ส.ค. 63 ลดลงร้อยละ 7.94 มูลค่าอยู่ที่ 20,212.35 ล้านดอลลาร์สหรัฐฯ ขณะที่การนำเข้าลดลงร้อยละ 19.68 มีมูลค่าอยู่ที่ 15,862.98 ล้านดอลลาร์สหรัฐฯ
- SET Index เดือน ก.ย. 63 ปรับตัวลดลง 73.62 จุด จาก 1,310.66 ณ สิ้นเดือน ส.ค. 63 เป็น 1,237.40 ณ สิ้นเดือน ก.ย. 63
- ค่าเงินบาทปรับตัวอ่อนค่าเล็กน้อยจากระดับ 31.217 ฿/\$ ณ สิ้นเดือน ส.ค. 63 เป็น 31.367 ฿/\$ ณ สิ้นเดือน ก.ย. 63 ซึ่งสะท้อนว่ามีเงินทุนจากต่างประเทศ สุทธิไหลออกประเทศไทย และผลจากความกังวลเกี่ยวกับการแพร่ระบาดของ COVID-19

## ปัจจัยด้านบวก

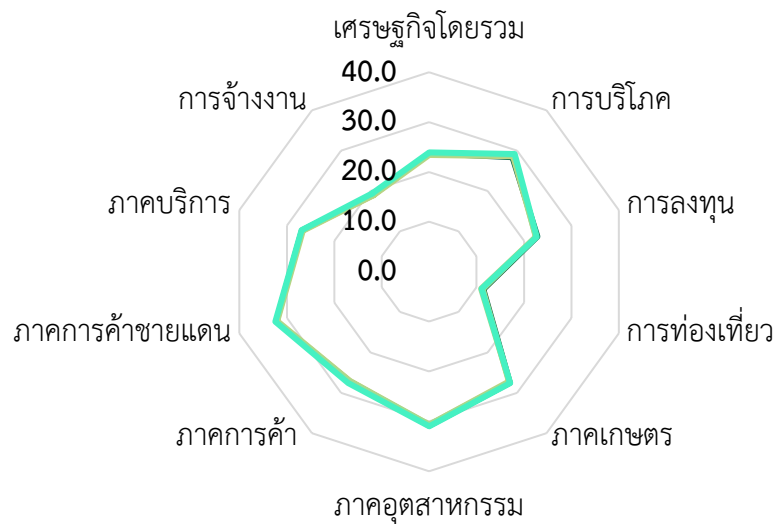
- คณะกรรมการนโยบายการเงิน (กนง.) ปรับประมาณการเศรษฐกิจไทยปี 2563 ใหม่ โดยคาดว่าเศรษฐกิจทั้งปีจะติดลบ 7.8% จากเดิมคาดว่าจะติดลบ 8.1% มาจากแนวโน้มของนักท่องเที่ยวต่างชาติที่คาดว่าจะฟื้นตัวช้า
- รัฐบาลดำเนินมาตรการดูแลและเยียวยาผลกระทบจากสถานการณ์ COVID-19 เพื่อช่วยเหลือประชาชนทั่วไป และผู้ประกอบการอย่างต่อเนื่อง
- ราคาน้ำมันขายปลีกในประเทศยังคงทรงตัวจากเดือนที่ผ่านมา โดยแก๊สโซฮอล์ ออกเทน 91 (E10) และแก๊สโซฮอล์ ออกเทน 95 (E10) อยู่ที่ระดับ 21.98 และ 22.25 บาทต่อลิตร ณ สิ้นเดือน ก.ย. 63 ตามลำดับ

# สถานการณ์เศรษฐกิจของจังหวัด ประจำเดือนกันยายน 2563

ประเด็น	ปัจจุบัน			คาดการณ์ 6 เดือนข้างหน้า		
	แย่ง	ไม่เปลี่ยนแปลง	ดีขึ้น	แย่ง	ไม่เปลี่ยนแปลง	ดีขึ้น
เศรษฐกิจของจังหวัดโดยรวม	65.7	20.8	13.5	41.4	40.1	18.5
การบริโภคภายในจังหวัด	53.2	35.3	11.5	40.6	35.8	23.8
การลงทุนของภาคเอกชนในจังหวัด	66.0	22.6	11.4	48.9	29.8	21.9
การท่องเที่ยวภายในจังหวัด	84.1	9.7	6.2	46.0	30.8	23.2
ภาคเกษตรกรรมของจังหวัด	53.7	37.4	8.9	48.1	32.3	19.6
ภาคอุตสาหกรรมของจังหวัด	51.5	35.1	13.4	46.2	35.0	18.8
ภาคการค้าของจังหวัด	62.6	19.6	17.8	41.9	31.3	26.8
ภาคการค้าชายแดนของจังหวัด	47.2	40.8	12.0	36.8	44.0	19.2
ภาคบริการของจังหวัดปัจจุบัน	61.8	22.6	15.6	43.0	27.7	29.3
การจ้างงานในจังหวัดปัจจุบัน	70.1	21.0	8.9	25.9	59.2	14.9



# ดัชนีความเชื่อมั่นของหอการค้าไทย

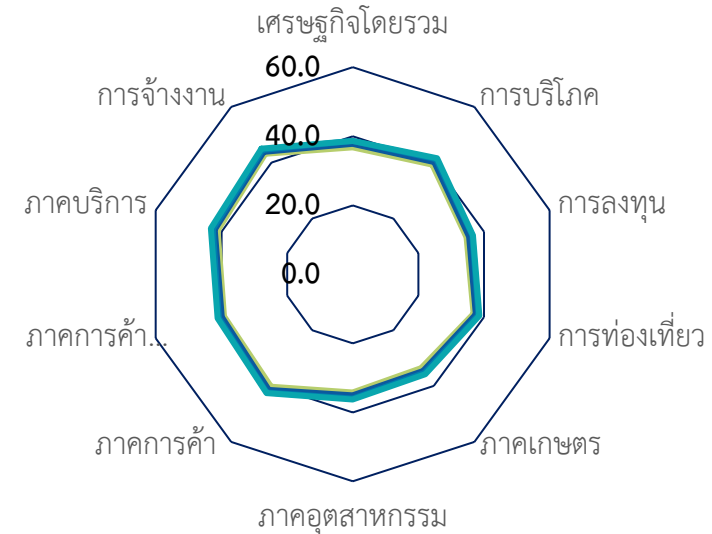


**ปัจจุบัน**

— มิ.ย.-63  
— ก.ค.-63  
— ส.ค.-63  
— ก.ย.-63



**โดยรวม**



**อนาคต**

— มิ.ย.-63  
— ก.ค.-63  
— ส.ค.-63  
— ก.ย.-63

	เศรษฐกิจ โดยรวม	การบริโภค	การลงทุน	การท่องเที่ยว	ภาคเกษตร	ภาคอุตสาหกรรม	ภาคการค้า	ภาคการค้า ชายแดน	ภาคบริการ	การจ้างงาน
มิ.ย.-63	30.3	33.9	28.8	24.2	30.6	32.6	33.7	35.7	34.0	31.1
ก.ค.-63	30.6	34.4	29.0	24.4	31.0	32.9	34.2	36.0	34.3	31.4
ส.ค.-63	31.1	35.1	29.5	24.6	31.4	33.3	34.8	36.5	34.7	31.9
ก.ย.-63	31.3	35.4	29.6	24.8	31.7	33.6	35.0	36.8	35.0	32.0
ผลต่าง mom	0.2	0.3	0.1	0.2	0.3	0.3	0.2	0.3	0.3	0.1

# ดัชนีความเชื่อมั่นหอการค้าไทย (Thai Chamber of Commerce Confidence Index)

Month	ปัจจุบัน	อนาคต	TCC-CI
ก.ย.-62	44.3	48.1	46.2
ต.ค.-62	44.2	47.7	46.0
พ.ย.-62	44.1	47.8	45.9
ธ.ค.-62	43.8	47.6	45.7
ม.ค.-63	43.4	47.3	45.4
ก.พ.-63	42.8	47.0	44.9
มี.ค.-63	33.1	41.9	37.5
เม.ย.-63	25.9	38.4	32.1
พ.ค.-63	25.1	37.5	31.3
มิ.ย.-63	25.0	37.9	31.5
ก.ค.-62	24.8	38.8	31.8
ส.ค.-63	24.9	39.6	32.3
ก.ย.-63	25.2	39.8	32.5

# สถานการณ์เศรษฐกิจของจังหวัดในปัจจุบันและคาดการณ์ 6 เดือนข้างหน้า ประจำเดือนกันยายน 2563





# กรุงเทพฯ และปริมณฑล

## ปัจจัยบวกที่สำคัญของ กทม. และปริมณฑล

1. มาตรการกระตุ้นเศรษฐกิจภาครัฐ เช่น การช่วยเหลือเงินทุนและกระตุ้นการใช้จ่าย
2. สถานการณ์ COVID 19 ในประเทศปรับตัวดีขึ้น ส่งผลให้ประชาชนเริ่มกลับมาใช้ชีวิตและจับจ่ายสินค้าเพิ่มมากขึ้น รวมทั้งการท่องเที่ยวในประเทศ

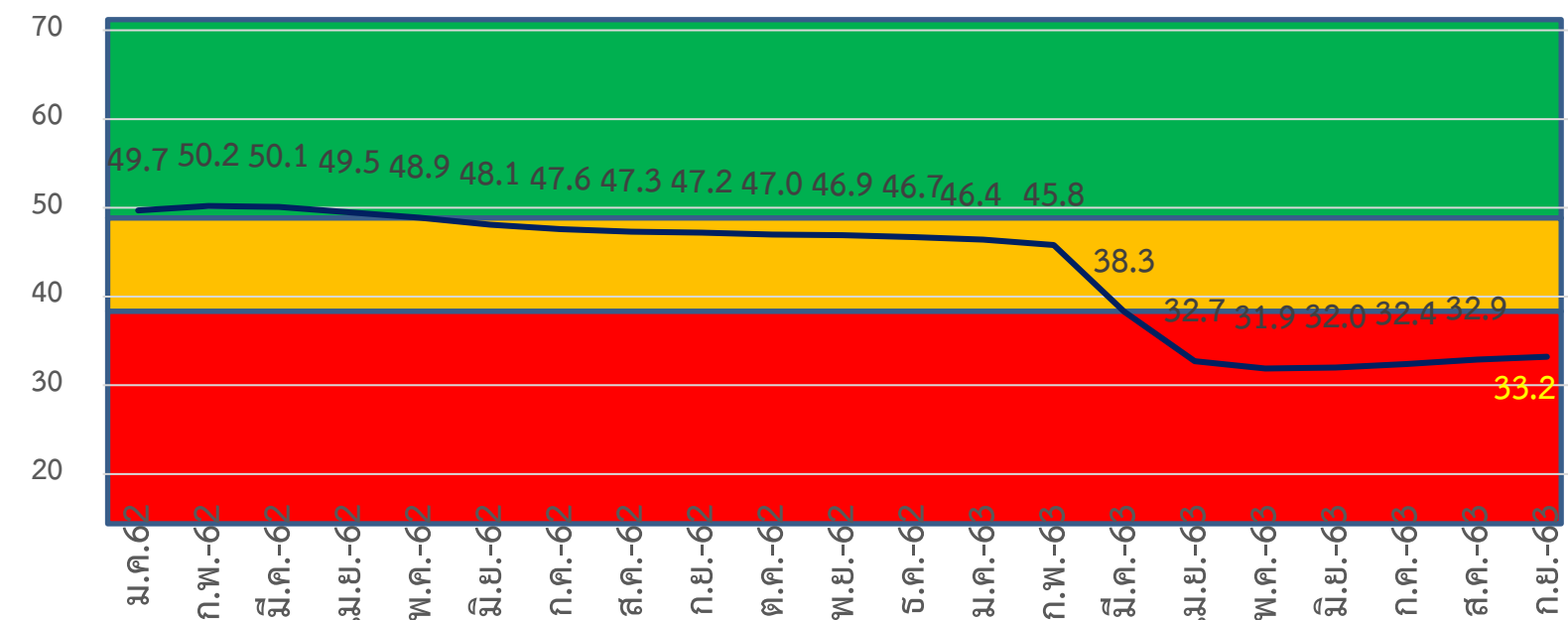
## ปัจจัยลบที่สำคัญของ กทม. และปริมณฑล

1. สถานการณ์ทางการเมืองจากการชุมนุมประท้วง
2. ความวิตกกังวลเกี่ยวกับ COVID รอบ 2
3. การประกาศขยายระยะเวลา พ.ร.ก. ฉุกเฉินต่อ
4. ธุรกิจขนาดเล็กขาดสภาพคล่อง ส่งผลต่อการลดการจ้างงาน และลดชั่วโมงการทำงาน
5. ภาระค่าครองชีพที่ยังคงอยู่ในระดับสูง

## สิ่งที่ต้องการให้เร่งแก้ไข

1. ปัญหาการขาดสภาพคล่องของธุรกิจที่ได้รับผลกระทบจากสถานการณ์ปัจจุบัน
2. สร้างความเชื่อมั่นในการลงทุนภายในประเทศและการลงทุนจากต่างประเทศ

	เศรษฐกิจของจังหวัด	การบริโภค	การลงทุน	ท่องเที่ยว	เกษตรกรรม	อุตสาหกรรม	การค้า	การค้าชายแดน	ภาคบริการ	การจ้างงาน
ส.ค.	30.9	34.9	28.6	24.9	32.5	35.0	37.0	37.8	34.0	33.4
ก.ย.	31.1	35.1	29.0	25.1	32.7	35.2	37.3	38.1	34.4	33.6
mom	0.2	0.2	0.4	0.2	0.2	0.2	0.3	0.3	0.4	0.2



	Sep-62	Oct-62	Nov-62	Dec-62	Jan-63	Feb-63	Mar-63	Apr-63	May-63	June-63	July -63	Aug-63	Sep-63
ปัจจุบัน	44.4	44.1	43.9	43.6	43.2	42.4	32.5	25.2	24.0	24.1	23.8	24.0	24.1
อนาคต	49.9	49.8	49.9	49.7	49.5	49.2	44.1	40.2	39.7	39.8	40.9	41.8	42.3

# ภาคกลาง

## ปัจจัยบวกที่สำคัญของ ภาคกลาง

1. สถานการณ์การแพร่ระบาดของไวรัส COVID เริ่มคลี่คลาย
2. มาตรการช่วยเหลือของภาครัฐต่างๆ
3. กิจกรรมทางเศรษฐกิจที่เริ่มกลับมาดีขึ้นอย่างต่อเนื่อง

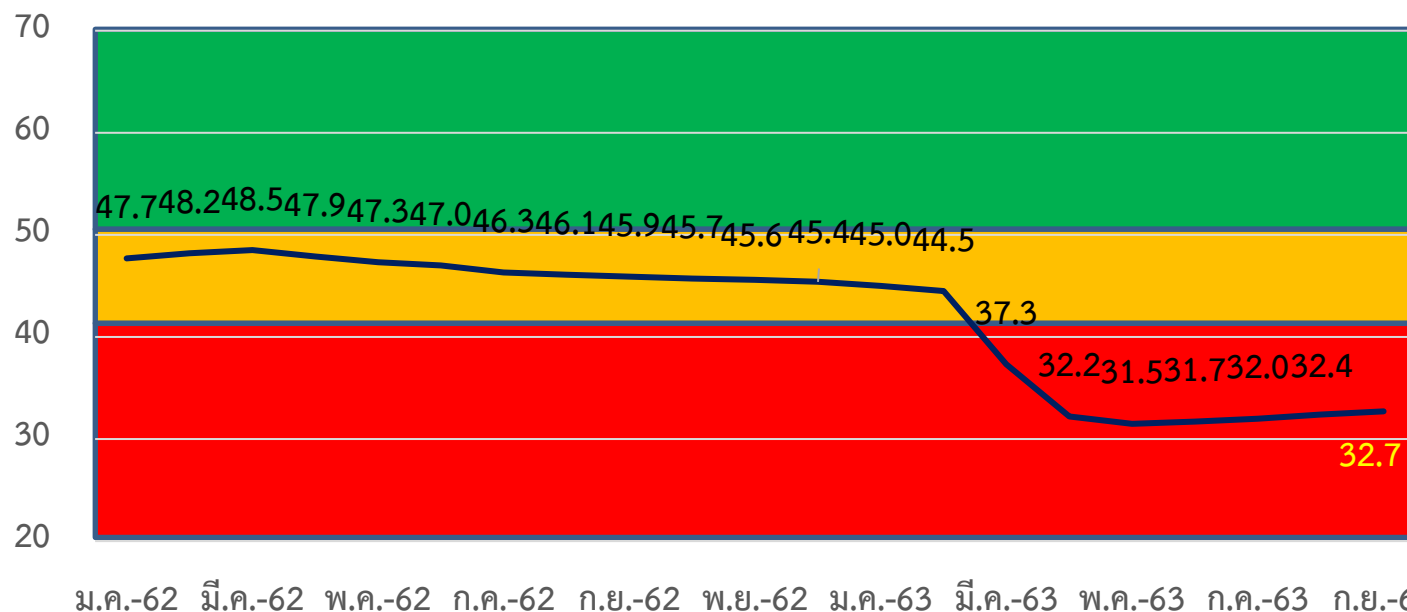
## ปัจจัยลบที่สำคัญของ ภาคกลาง

1. เกิดภาวะน้ำท่วมขัง และน้ำป่าไหลหลากบางพื้นที่
2. การคง พ.ร.ก. ฉุกเฉินต่อไป
3. ผลผลิตทางการเกษตรของเกษตรกรลดลงส่งผลทำให้รายได้ที่ได้รับลดลง
4. กำลังซื้อยังไม่กลับมาเป็นปกติ และการจ้างงานที่ชะลอตัวลง

## สิ่งที่ต้องการให้เร่งแก้ไข

1. แก้ปัญหาเศรษฐกิจโดยเร่งด่วน สร้างงานสร้างรายได้
2. พัฒนาคุณภาพชีวิตของประชาชนให้ดีขึ้น

	เศรษฐกิจของจังหวัด	การบริโภค	การลงทุน	ท่องเที่ยว	เกษตรกรรม	อุตสาหกรรม	การค้า	การค้าชายแดน	ภาคบริการ	การจ้างงาน
ส.ค.	33.7	35.1	29.9	24.6	29.3	34.0	35.2	36.9	34.9	31.3
ก.ย.	34.0	35.4	30.1	24.7	29.6	34.3	35.4	37.3	35.3	31.4
mom	0.3	0.3	0.2	0.1	0.3	0.3	0.2	0.4	0.4	0.1



	Sep-62	Oct-62	Nov-62	Dec-62	Jan-63	Feb-63	Mar-63	Apr-63	May-63	June-63	July -63	Aug-63	Sep-63
ปัจจุบัน	44.3	44.1	44.0	43.8	43.3	42.7	33.0	26.0	25.2	25.0	24.8	25.0	25.3
อนาคต	47.5	47.3	47.2	47.0	46.7	46.3	41.5	38.3	37.7	38.3	39.2	39.8	40.0

# ภาคตะวันออก

## ปัจจัยบวกที่สำคัญ ภาคตะวันออก

1. ปริมาณน้ำฝนเพิ่มมากขึ้นทำให้เกษตรกรเพาะปลูกข้าวเพิ่มขึ้นและมีการลงทุนในการผลิตสินค้าเกษตรเพิ่มขึ้น
2. นักท่องเที่ยวไทยเริ่มกลับมาท่องเที่ยว โดยเฉพาะวันเสาร์อาทิตย์ และวันหยุดยาว

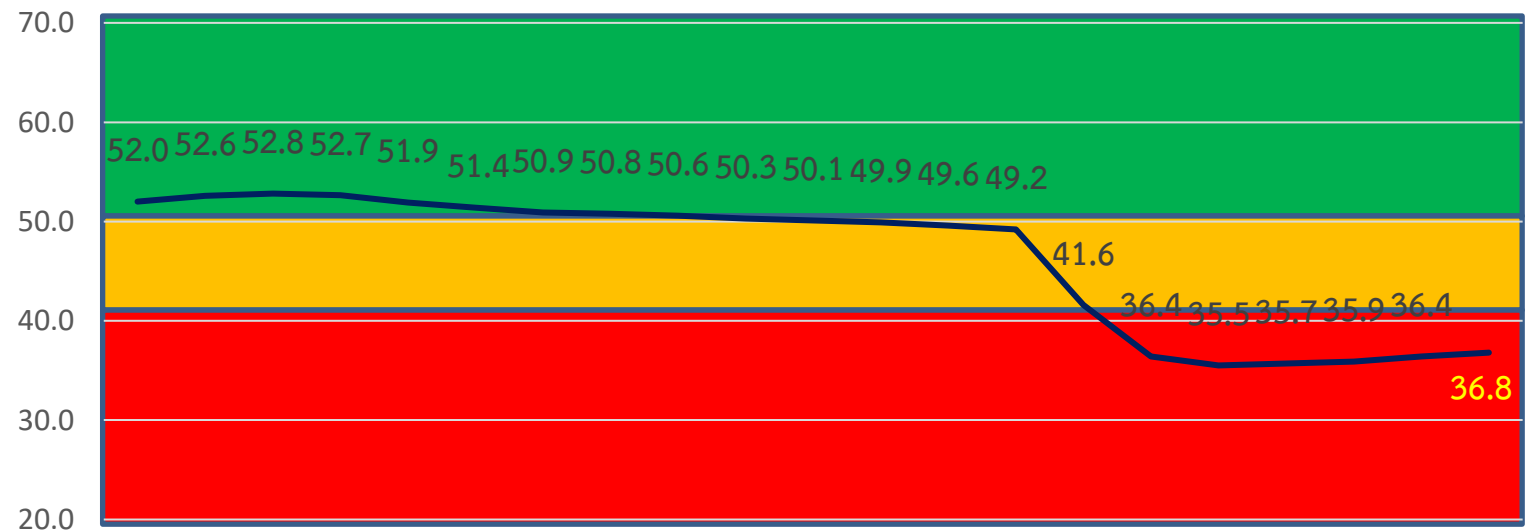
## ปัจจัยลบที่สำคัญ ภาคตะวันออก

1. ประชาชนตกงานจากการถูกเลิกจ้างเพิ่มขึ้น ส่งผลทำให้ขาดรายได้ และมีแนวโน้มสร้างหนี้สินเพิ่มขึ้น
2. รายได้ของภาคธุรกิจโดยเฉพาะด้านการท่องเที่ยวที่ยังชะลอตัวอย่างต่อเนื่องจากการไม่มีนักท่องเที่ยวต่างชาติ
3. ความกังวลเกี่ยวกับสถานการณ์ COVID ที่มีความเปราะบางต่อธุรกิจท่องเที่ยวของพื้นที่

## สิ่งที่ต้องการให้เร่งแก้ไข

1. การลดภาษีต่อการดำเนินชีวิตของประชาชน และภาคธุรกิจ
2. ให้ความสำคัญต่อโครงสร้างพื้นฐานกับการอำนวยความสะดวกทางการค้าด้วยระบบเทคโนโลยีสารสนเทศ

	เศรษฐกิจของจังหวัด	การบริโภค	การลงทุน	ท่องเที่ยว	เกษตรกรรม	อุตสาหกรรม	การค้า	การค้าชายแดน	ภาคบริการ	การจ้างงาน
ส.ค.	37.2	41.1	35.9	28.2	39.5	35.1	39.0	38.1	35.9	34.4
ก.ย.	37.5	41.5	36.1	28.5	39.8	35.4	39.3	38.3	36.3	34.6
mom	0.3	0.4	0.2	0.3	0.3	0.3	0.3	0.2	0.4	0.2



ม.ค.-62 มี.ค.-62 พ.ค.-62 ก.ค.-62 ก.ย.-62 พ.ย.-62 ม.ค.-63 มี.ค.-63 พ.ค.-63 ก.ค.-63 ก.ย.-63

	Sep-62	Oct-62	Nov-62	Dec-62	Jan-63	Feb-63	Mar-63	Apr-63	May-63	Jun-63	Jul-63	Aug-63	Sep-63
ปัจจุบัน	49.5	49.3	48.8	48.5	48.2	47.6	37.4	30.2	29.1	29.3	29.0	29.1	29.4
อนาคต	51.6	51.3	51.4	51.3	51.0	50.7	45.7	42.5	41.8	42.0	42.8	43.7	44.0

# ภาคตะวันออกเฉียงเหนือ

## ปัจจัยบวกที่สำคัญ ภาคตะวันออกเฉียงเหนือ

1. ปริมาณผลผลิตการเกษตรมีทิศทางปรับตัวดีขึ้น อาทิ ข้าวยางพาราและสับปะรด เป็นต้น
2. สถานการณ์ COVID ดีขึ้น สามารถดำเนินกิจกรรมทางเศรษฐกิจได้มากขึ้น

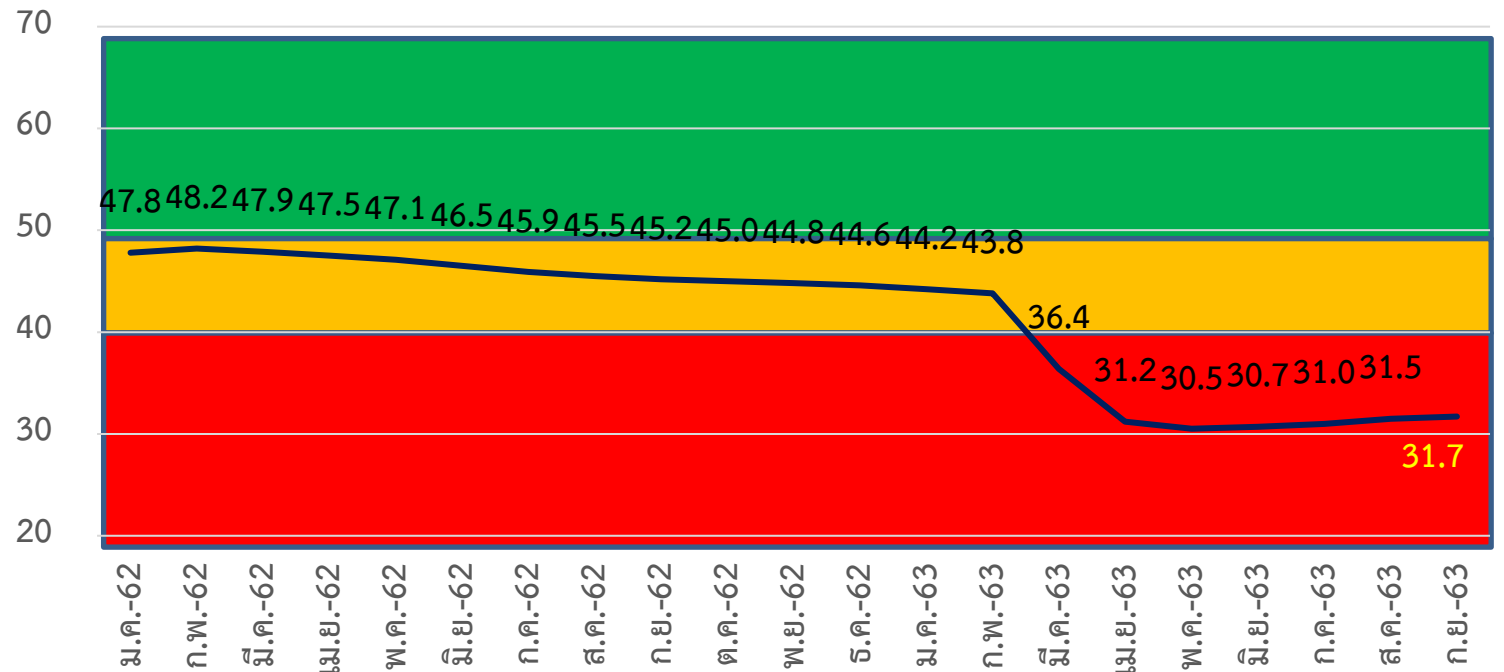
## ปัจจัยลบที่สำคัญ ภาคตะวันออกเฉียงเหนือ

1. ความกังวลต่อการเปิดรับนักท่องเที่ยวจากต่างประเทศเข้ามา และมีความเสี่ยงกับประเทศไทยที่อาจจะต้องมีการระบาดของเชื้อโควิด 19 อีกครั้ง
2. การลดการระดมทุนทางธุรกิจ เช่น แรงงาน สวัสดิการ เป็นต้น
3. หนี้ในระบบยังคงมีสัญญาณของการเพิ่มขึ้น
4. ภาวะการณ์มีงานทำลดลง จากการเลิกจ้าง

## สิ่งที่ต้องการให้เร่งแก้ไข

1. ปัญหาคุณภาพชีวิตของประชาชน ให้สามารถเลี้ยงชีพ และครอบครัวได้ หากต้องโดนออกจางาน
2. ปัญหาหนี้ในระบบที่เกิดจากการกั๊ยมฉุกเฉินเพื่อมาใช้จ่ายในครัวเรือน

	เศรษฐกิจของจังหวัด	การบริโภค	การลงทุน	ท่องเที่ยว	เกษตรกรรม	อุตสาหกรรม	การค้า	การค้าชายแดน	ภาคบริการ	การจ้างงาน
ส.ค.	31.7	32.1	29.3	21.9	35.1	31.8	33.2	35.3	32.1	31.3
ก.ย.	31.9	32.4	29.8	22.1	35.2	32.0	33.3	35.6	32.2	31.3
mom	0.2	0.3	0.5	0.2	0.1	0.2	0.1	0.3	0.1	0.1



	Sep-62	Oct-62	Nov-62	Dec-62	Jan-63	Feb-63	Mar-63	Apr-63	May-63	June-63	July -63	Aug-63	Sep-63
ปัจจุบัน	42.9	42.6	42.2	41.8	41.4	40.9	31.2	24.1	23.4	23.2	23.1	23.2	23.3
อนาคต	47.5	47.3	47.4	47.3	47.0	46.6	41.5	38.3	37.6	38.2	38.9	39.7	40.1



# ภาคเหนือ

## ปัจจัยบวกที่สำคัญของ ภาคเหนือ

1. ภาคการเกษตรฟื้นตัวอย่างต่อเนื่อง จากพืชผลทางการเกษตรหลายชนิดออกสู่ตลาด เช่น ข้าวนาปี ข้าวโพดเลี้ยงสัตว์ฯ และกาแฟเป็นต้น และทำให้มีวัตถุดิบป้อนโรงงานมากขึ้น

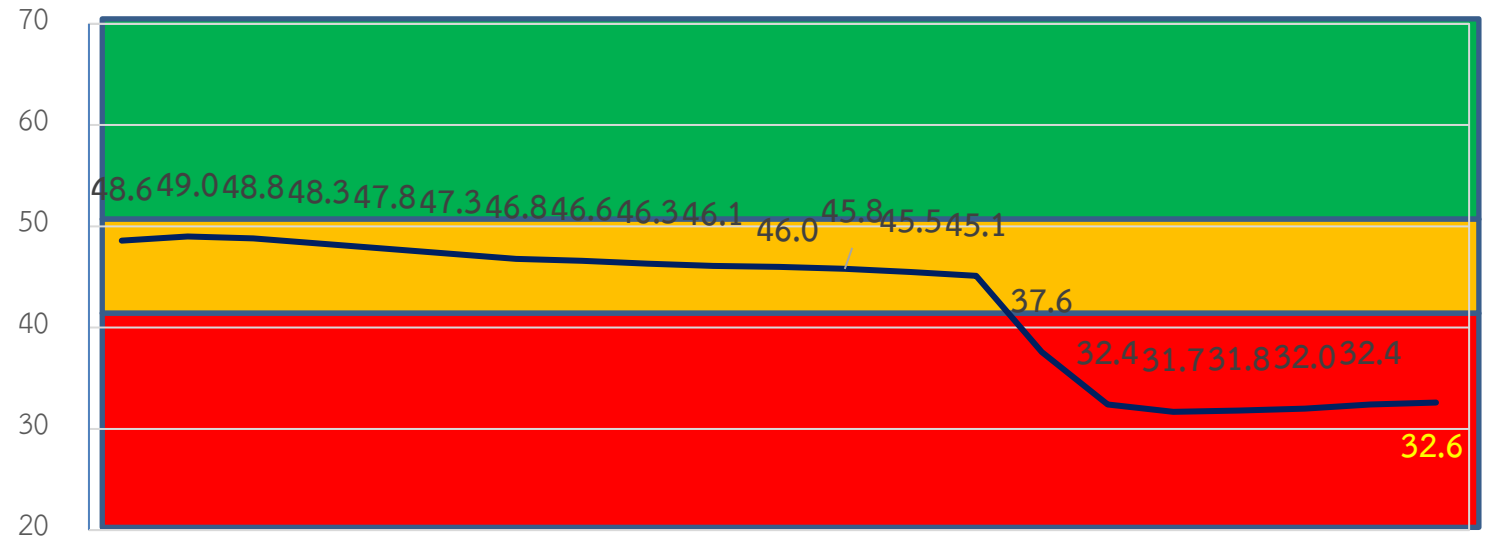
## ปัจจัยลบที่สำคัญของ ภาคเหนือ

1. ภาคธุรกิจส่วนใหญ่ชะลอแผนการลงทุน หลังได้รับผลกระทบจากโรคโควิด-19
2. กำลังซื้อหดตัว อย่างต่อเนื่องจากสถานการณ์เศรษฐกิจ
3. การประกาศขยายระยะเวลา พ.ร.ก. ฉุกเฉินต่อ
4. หนี้ภาคครัวเรือนเพิ่มสูงขึ้น
5. การชะลอการจ้างงาน และเริ่มมีสัญญาณของการปลดแรงงาน โดยเฉพาะ SMEs

## สิ่งที่ต้องการให้เร่งแก้ไข

1. การเข้ามาช่วยพัฒนาเศรษฐกิจภายในชุมชน เชื่อมโยงการผลิต เพิ่มกำลังซื้อภายในประเทศ
2. พัฒนาเทคโนโลยีให้เท่าทันและเทียบเท่ากับสากล

	เศรษฐกิจของจังหวัด	การบริโภค	การลงทุน	ท่องเที่ยว	เกษตรกรรม	อุตสาหกรรม	การค้า	การค้าชายแดน	ภาคบริการ	การจ้างงาน
ส.ค.	32.3	36.2	29.6	25.7	33.6	33.3	33.9	36.1	33.6	31.5
ก.ย.	32.4	36.4	39.8	25.8	33.9	33.5	34.1	36.3	33.8	31.6
mom	0.1	0.2	0.2	0.1	0.3	0.2	0.2	0.2	0.2	0.1



ม.ค.-62 มี.ค.-62 พ.ค.-62 ก.ค.-62 ก.ย.-62 พ.ย.-62 ม.ค.-63 มี.ค.-63 พ.ค.-63 ก.ค.-63 ก.ย.-63

	Sep-62	Oct-62	Nov-62	Dec-62	Jan-63	Feb-63	Mar-63	Apr-63	May-63	June-63	July -63	Aug-63	Sep-63
ปัจจุบัน	44.5	44.4	44.1	43.9	43.5	42.9	33.2	25.9	25.1	24.9	24.7	24.8	25.0
อนาคต	48.1	47.8	47.9	47.7	47.5	47.2	41.9	38.8	38.2	38.6	39.3	40.0	40.4

# ภาคใต้

## ปัจจัยบวกที่สำคัญ ภาคใต้

1. มาตรการของภาครัฐที่ช่วยเหลือภาคเกษตรกรรมของภาคใต้
2. เศรษฐกิจมีแนวโน้มปรับตัวดีขึ้นเล็กน้อย จากจำนวนนักท่องเที่ยวไทยที่เพิ่มขึ้นในช่วงวันหยุด
3. มาตรการช่วยเหลือด้านสินเชื่อและการลงทุนให้แก่ผู้ประกอบการภาคอุตสาหกรรมอย่างต่อเนื่อง

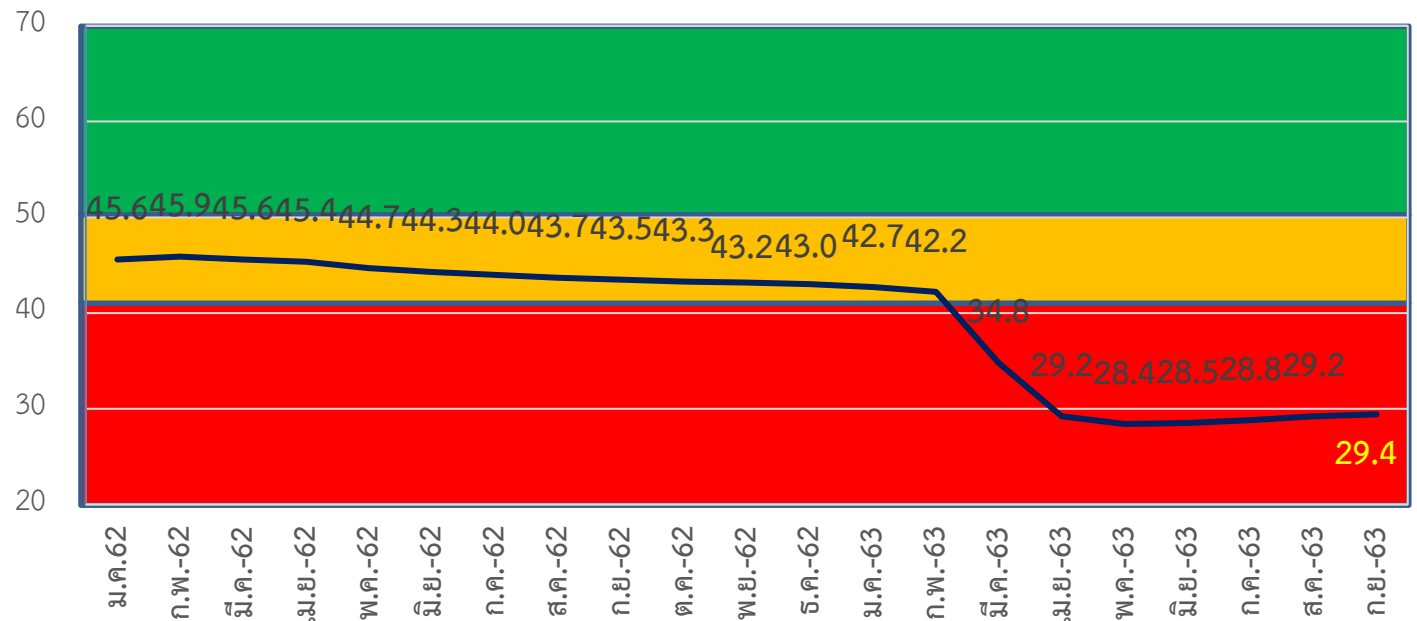
## ปัจจัยลบที่สำคัญ ภาคใต้

1. ภาคการท่องเที่ยวยังคงไม่ดีขึ้นเนื่องจากนักท่องเที่ยวจากต่างประเทศยังไม่สามารถเดินทางเข้ามาในประเทศได้
2. การถูกเลิกจ้างงานในอุตสาหกรรมการท่องเที่ยว
3. การชะลอตัวของระดับรายได้ของครัวเรือน

## สิ่งที่ต้องการให้เร่งแก้ไข

1. กระตุ้นการจับจ่ายของประชาชนให้เศรษฐกิจเกิดการขับเคลื่อนไปข้างหน้า
2. ปรับลดอัตราดอกเบี้ยให้เอื้อต่อต้นทุนทางการเงินของภาคธุรกิจ

	เศรษฐกิจของจังหวัด	การบริโภค	การลงทุน	ท่องเที่ยว	เกษตรกรรม	อุตสาหกรรม	การค้า	การค้าชายแดน	ภาคบริการ	การจ้างงาน
ส.ค.	29.3	32.6	27.8	22.8	20.4	30.4	29.7	34.4	31.8	31.0
ก.ย.	29.5	32.8	27.9	22.9	20.7	30.7	30.0	34.6	31.9	31.1
mom	0.2	0.2	0.1	0.1	0.3	0.3	0.3	0.2	0.1	0.1



	Sep-62	Oct-62	Nov-62	Dec-62	Jan-63	Feb-63	Mar-63	Apr-63	May-63	June-63	July -63	Aug-63	Sep-63
ปัจจุบัน	41.4	41.2	41.0	40.7	40.4	39.7	30.2	23.0	22.1	22.0	21.7	21.8	21.9
อนาคต	45.6	45.3	45.4	45.3	45.0	44.7	39.3	35.3	34.6	34.9	35.8	36.6	36.8



ข้อเสนอแนะต่อภาครัฐ  
และแนวทางการดำเนินการของภาคเอกชน

# แนวทางการดำเนินการในการแก้ไขปัญหา

- ควบคุมราคาสินค้าให้กับประชาชน เนื่องจากในปัจจุบันประชาชนส่วนใหญ่ได้รับผลกระทบจากสถานการณ์ไวรัสโควิด 19 ทำให้การจับจ่ายใช้สอยลดลงไม่คึกคัก
- แนวทางหรือมาตรการที่จะอนุญาตให้ท่องเที่ยวจากต่างชาติเข้ามาควรทำอย่างรัดกุมโดยไม่ปล่อยให้ไวรัสโควิด 19 เกิดการแพร่ระบาดภายในประเทศอีกระลอก
- ดูแลสถานการณ์ทางการเมืองให้มีเสถียรภาพ เพื่อให้เกิดภาพลักษณ์และความเชื่อมั่นต่อนักลงทุน
- รัฐควรเร่งใช้งบประมาณ และเร่งมาตรการกระตุ้นเศรษฐกิจ
- หาแนวทางลดภาระหนี้ในระบบของครัวเรือน
- กระตุ้นการลงทุนของนักลงทุนต่างประเทศให้อยากเข้ามาติดต่อธุรกิจทำธุรกิจกับประเทศไทยให้มากขึ้นในหลายๆ ส่วนของภาคธุรกิจ