



UTCC University of
the Thai Chamber
of Commerce
มหาวิทยาลัยหอการค้าไทย



UTCC
Center for Economic
and Business Forecasting
ศูนย์พยากรณ์เศรษฐกิจและธุรกิจ



ดัชนีความเชื่อมั่นหอการค้าไทย : TCC CONFIDENCE INDEX



UTCC University of
the Thai Chamber
of Commerce
มหาวิทยาลัยหอการค้าไทย



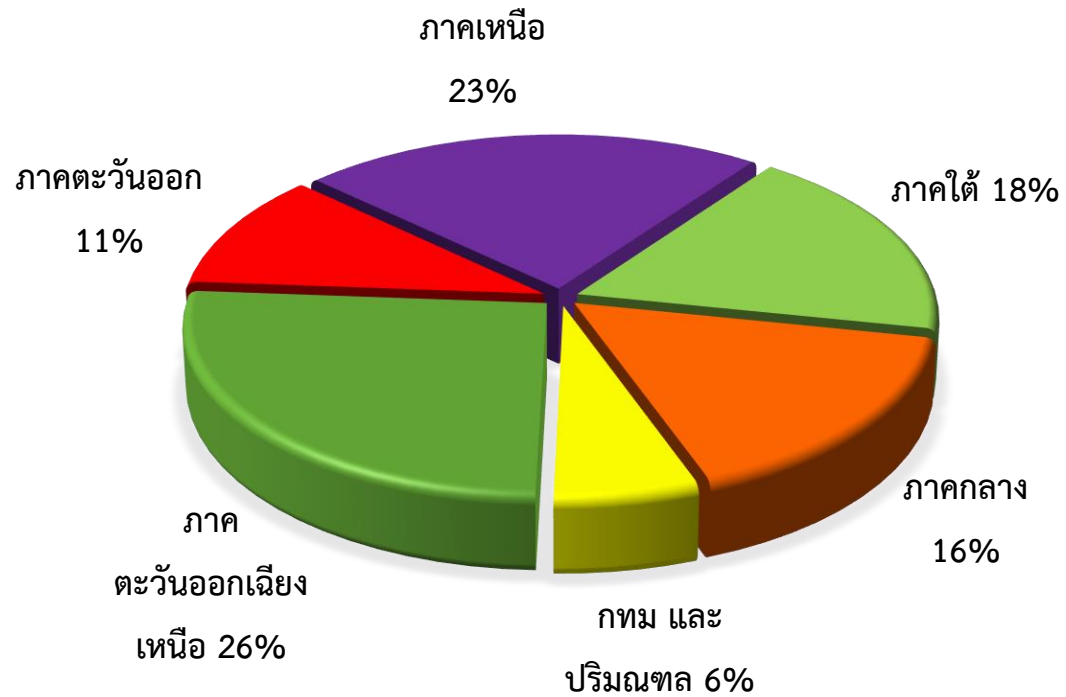
UTCC
Center for Economic
and Business Forecasting
ศูนย์พยากรณ์เศรษฐกิจและธุรกิจ

ดัชนีความเชื่อมั่นหอการค้าไทย ประจำเดือนมกราคม 2568 (TCC CONFIDENCE INDEX)

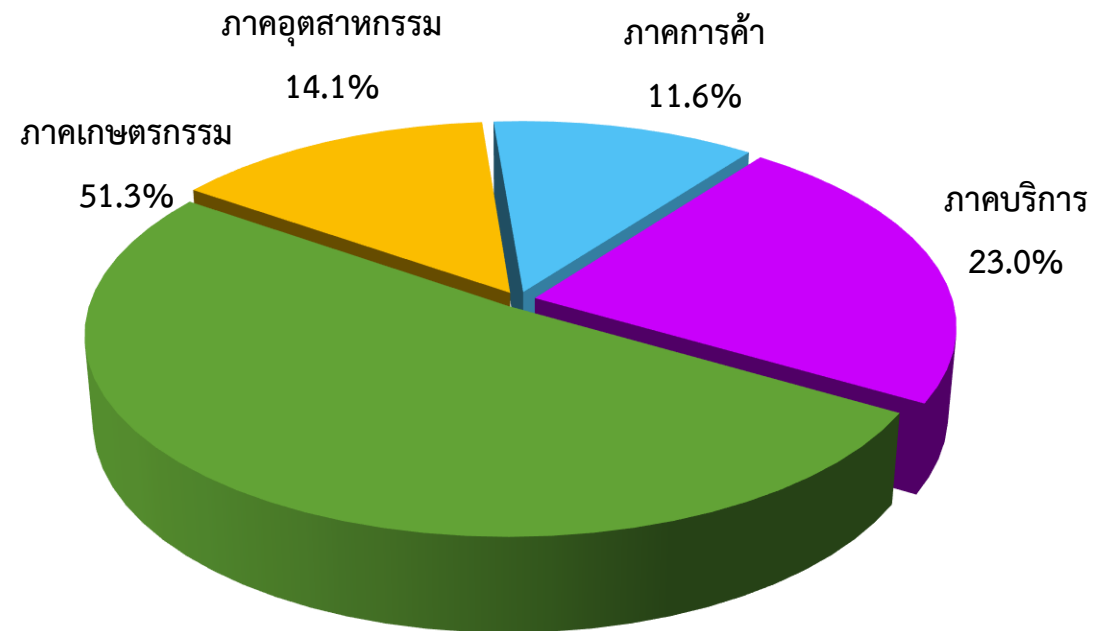
หอการค้าไทย ร่วมกับ ศูนย์พยากรณ์เศรษฐกิจและธุรกิจ มหาวิทยาลัยหอการค้าไทย

สัดส่วนของกลุ่มตัวอย่าง

จำแนกตามภูมิภาค



ภาคเศรษฐกิจที่เด่นของจังหวัด



ช่วงที่สำรวจข้อมูล: 27-31 มกราคม 2568

จำนวนตัวอย่าง: 369 ตัวอย่าง

ปัจจัยที่มีผลกระทบต่อดัชนีความเชื่อมั่นของหอการค้าไทย

ปัจจัยด้านลบ

- สศค. เผยผลการประมาณการเศรษฐกิจไทยปี 2567 คาดว่าจะขยายตัวที่ 2.5% ส่วนในปี 2568 คาดว่าเศรษฐกิจไทยจะขยายตัวเร่งขึ้นที่ 3.0% ต่อปี
- การฟื้นตัวของระบบเศรษฐกิจโลกให้ช้าลงหรือชะลอตัวลง และอาจส่งผลกระทบต่อ การส่งออกและเศรษฐกิจไทยในอนาคต
- การปรับขึ้นค่าแรงขั้นต่ำจะทำให้ต้นทุนธุรกิจเพิ่มขึ้น และอาจกระทบมาร์จิ้นธุรกิจให้ลดลง โดยเฉพาะในธุรกิจที่ใช้แรงงานทักษะน้อยในสัดส่วนสูง ได้แก่ เกษตร ก่อสร้าง
- เศรษฐกิจยังฟื้นตัวช้า ตลอดจนปัญหาค่าครองชีพ รวมถึงผู้บริโภคมีการระมัดระวังการใช้จ่าย ส่งผลกระทบต่อยอดขายของธุรกิจที่อาจจะไม่เติบโต
- ปัญหาฝุ่นละออง P.M. 2.5 ที่ปกคลุมพื้นที่ และการเผาไหม้ในพื้นที่การเกษตรทำให้ส่งผลกระทบต่อ การดำเนินชีวิตประจำวันของประชาชน
- สงครามการค้ารอบใหม่ ทำให้สินค้าส่งออกของไทยที่เกินดุลการค้ากับสหรัฐฯสูง เสี่ยงได้รับผลกระทบ โดยเฉพาะสินค้าอิเล็กทรอนิกส์และสินค้าอุตสาหกรรม
- ความไม่แน่นอนของนโยบายเศรษฐกิจของสหรัฐฯที่น่าจะมีผลต่อแนวโน้มการส่งออกและจังหวะการ ฟื้นตัวของเศรษฐกิจไทย
- SET Index เดือน ม.ค. 68 ปรับตัวลดลง 85.71 จุด จาก 1,400.21 ณ สิ้นเดือน ธ.ค. 67 เป็น 1,314.50 ณ สิ้นเดือน ม.ค. 68
- ค่าเงินบาทปรับตัวอ่อนค่าลงเล็กน้อยจากระดับ 34.182 ฿/\$ ณ สิ้นเดือน ธ.ค. 67 เป็น 34.263 ฿/\$ ณ สิ้นเดือน ม.ค. 68 สะท้อนว่ามีการไหลออกสุทธิของเงินตราต่างประเทศ

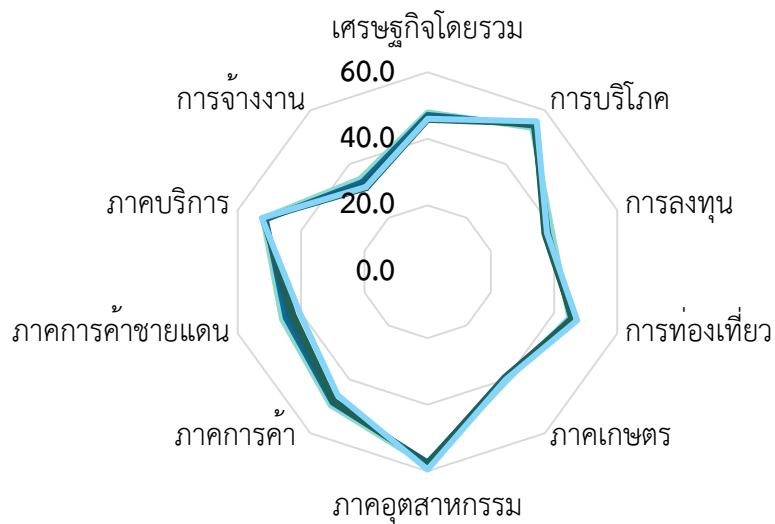
ปัจจัยด้านบวก

- การกระตุ้นเศรษฐกิจเฟส 2 และเฟส 3 รวมถึงมาตรการ Easy E-Receipt ซึ่งส่งผลให้เศรษฐกิจ ในช่วงครึ่งปีแรกมีแนวโน้มการเติบโต
- การลงทุนภาคเอกชนที่จะกลับมาขยายตัวตามแนวโน้มการลงทุนโดยตรงจากต่างประเทศ (FDI) ที่เติบโต โดยเฉพาะกลุ่มธุรกิจแห่งอนาคต
- จำนวนนักท่องเที่ยวต่างชาติเข้ามาท่องเที่ยวในประเทศไทยเพิ่มขึ้นอย่างต่อเนื่องในช่วง ฤดูกาลท่องเที่ยวของประเทศไทย ซึ่งส่วนหนึ่งเป็นผลมาจากการยกเว้นการยื่นวีซ่านักท่องเที่ยว รวมการขยายระยะเวลาการพำนักของนักท่องเที่ยว ส่งผลให้เกิดเม็ดเงินหมุนเวียนในประเทศ มากขึ้นและกิจกรรมทางเศรษฐกิจในภูมิภาคต่างๆ ปรับตัวดีขึ้น
- การส่งออกของไทยเดือน ธ.ค. 67 ขยายตัวร้อยละ 8.68 มูลค่าอยู่ที่ 24,765.91 ล้านดอลลาร์ สหรัฐฯ และการนำเข้าเพิ่มขึ้นร้อยละ 14.89 มีมูลค่าอยู่ที่ 24,776.51 ล้านดอลลาร์สหรัฐฯ ส่งผลให้ขาดดุลการค้า 10.60 ล้านดอลลาร์สหรัฐฯ
- ราคาน้ำมันขายปลีกแก๊สโซฮอล์ ออกเทน 91 (E10) และแก๊สโซฮอล์ ออกเทน 95 ในประเทศ ปรับตัวลดลงประมาณ 0.50 บาทต่อลิตรจากเดือนที่ผ่านมา อยู่ที่ระดับ 35.38 และ 35.75 บาท ต่อลิตร ณ สิ้นเดือน ม.ค. 68 ขณะที่ราคาน้ำมันดีเซลขายปลีกในประเทศ ยังคงทรงตัวจากเดือน ที่ผ่านมา
- ราคาพืชผลทางการเกษตรหลายรายการปรับตัวดีขึ้นหรือทรงตัวในระดับที่ดีเกือบทุกรายการ สำคัญ ส่งผลให้เกษตรกรเริ่มมีรายได้สูงขึ้น ทำให้กำลังซื้อในต่างจังหวัดเริ่มปรับตัวดีขึ้น

สถานการณ์เศรษฐกิจของจังหวัด ประจำเดือนมกราคม 2568

ประเด็น	ปัจจุบัน			คาดการณ์ 6 เดือนข้างหน้า		
	แย่ง	ไม่เปลี่ยนแปลง	ดีขึ้น	แย่ง	ไม่เปลี่ยนแปลง	ดีขึ้น
เศรษฐกิจของจังหวัดโดยรวม	37.0	34.0	29.0	40.2	12.8	47.0
การบริโภคภายในจังหวัด	34.3	19.6	46.1	45.3	5.0	49.7
การลงทุนของภาคเอกชนในจังหวัด	58.0	8.5	33.5	49.6	5.8	44.6
การท่องเที่ยวภายในจังหวัด	52.6	0.3	47.1	49.8	2.4	47.8
ภาคเกษตรกรรมของจังหวัด	58.5	2.9	38.6	52.1	3.0	44.9
ภาคอุตสาหกรรมของจังหวัด	39.2	2.7	58.1	42.4	5.4	52.2
ภาคการค้าของจังหวัด	51.2	5.7	43.1	46.3	4.0	49.7
ภาคการค้าชายแดนของจังหวัด	58.3	2.6	39.1	39.0	19.3	41.7
ภาคบริการของจังหวัดปัจจุบัน	40.2	14.8	45.0	38.9	0.3	60.8
การจ้างงานในจังหวัดปัจจุบัน	67.1	2.8	30.1	30.8	27.0	42.2

ดัชนีความเชื่อมั่นของหอการค้าไทย

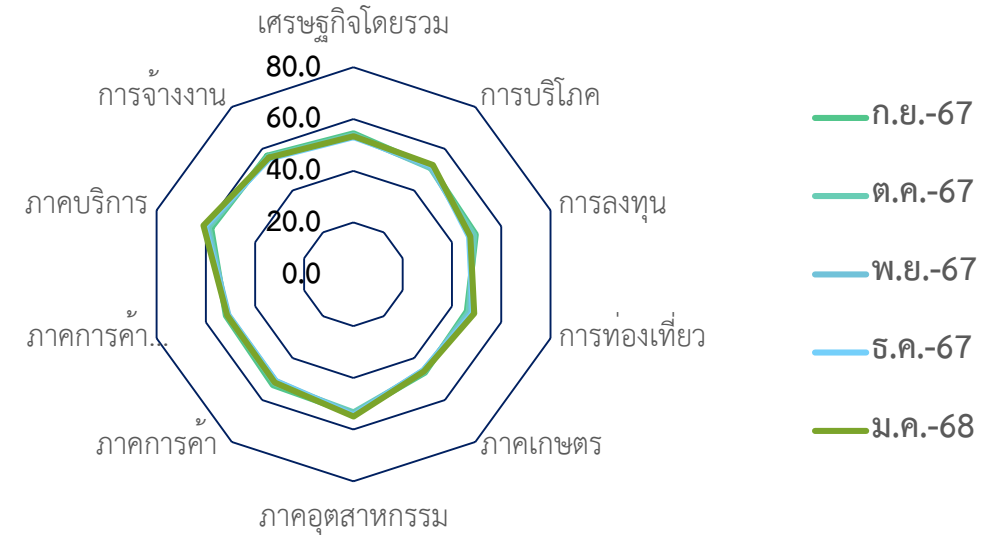


ปัจจุบัน

- ก.ย.-67
- ต.ค.-67
- พ.ย.-67
- ธ.ค.-67
- ม.ค.-68



โดยรวม



อนาคต

- ก.ย.-67
- ต.ค.-67
- พ.ย.-67
- ธ.ค.-67
- ม.ค.-68

	เศรษฐกิจ โดยรวม	การบริโภค	การลงทุน	การท่องเที่ยว	ภาคเกษตร	ภาคอุตสาหกรรม	ภาคการค้า	ภาคการค้า ชายแดน	ภาคบริการ	การจ้างงาน
ต.ค.-67	50.5	52.5	43.6	46.1	43.2	55.4	50.3	48.1	55.0	44.7
พ.ย.-67	50.0	53.0	42.7	46.8	42.6	56.0	49.7	47.2	55.7	44.0
ธ.ค.-67	49.4	53.5	41.9	47.3	42.9	56.3	49.5	46.7	56.3	43.3
ม.ค.-68	49.7	54.1	42.6	48.1	43.2	57.2	48.8	45.9	56.7	43.6
ผลต่าง mom	0.4	0.6	0.7	0.9	0.4	0.9	-0.7	-0.8	0.4	0.3

ดัชนีความเชื่อมั่นหอการค้าไทย (Thai Chamber of Commerce Confidence Index)

Month	ปัจจุบัน	อนาคต	TCC-CI
ม.ค.-67	52.8	56.9	54.8
ก.พ.-67	52.9	57.1	55.0
มี.ค.-67	53.1	57.3	55.2
เม.ย.-67	53.3	57.2	55.3
พ.ค.-67	53.1	57.1	55.1
มิ.ย.-67	52.0	56.3	54.2
ก.ค.-67	49.9	54.6	52.2
ส.ค.-67	47.7	53.2	50.5
ก.ย.-67	46.6	52.2	49.4
ต.ค.-67	46.0	51.9	48.9
พ.ย.-67	45.7	51.8	48.8
ธ.ค.-67	45.5	51.9	48.7
ม.ค.-68	45.7	52.3	49.0

สถานการณ์เศรษฐกิจของจังหวัดในปัจจุบันและคาดการณ์ 6 เดือนข้างหน้า ประจำเดือนมกราคม 2568



ภาคกลาง

ปัจจัยบวกที่สำคัญของ ภาคกลาง

1. นโยบายกระตุ้นเศรษฐกิจของรัฐบาล อาทิ มาตรการ Easy E-Receipt 2.0
2. มาตรการช่วยเหลือเกษตรกรและแนวโน้มความต้องการสินค้าเกษตรที่ปรับตัวเพิ่มขึ้น

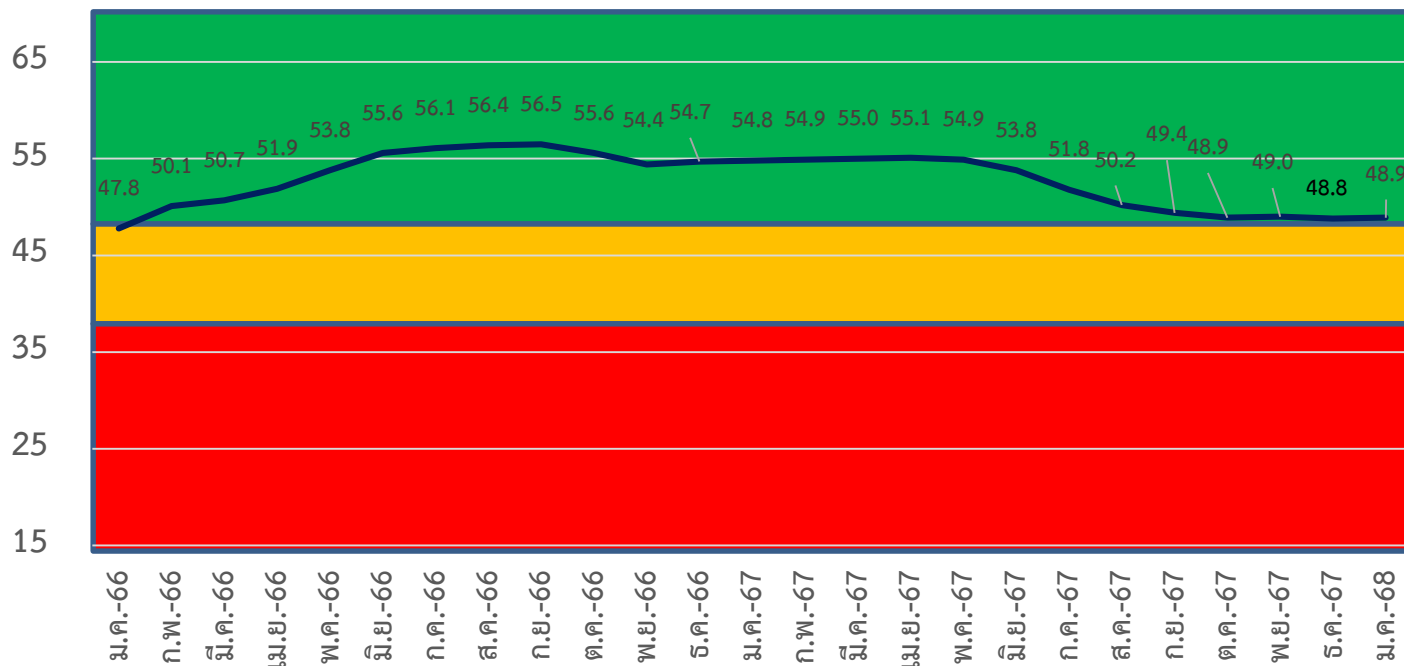
ปัจจัยลบที่สำคัญของ ภาคกลาง

1. ปัญหาของมลพิษฝุ่น P.M. 2.5 ที่ปกคลุมกระทบต่อการดำเนินชีวิตประจำวันของประชาชน
2. ความกังวลเกี่ยวกับภาวะเศรษฐกิจโลก ถึงแม้ว่าจะมีแนวโน้มปรับตัวดีขึ้นในหลายประเทศ
3. ความกังวลต่อความไม่แน่นอนเรื่องสงครามการค้าระหว่างจีนและสหรัฐฯ
4. ต้นทุนการประกอบการที่อยู่ในระดับที่สูง ทำให้เริ่มขาดสภาพคล่อง
5. ความกังวลต่อความสามารถในการแข่งขัน หนี้ที่สูง การเป็นสังคมสูงวัยที่จะกระทบกับการทำกำไรของภาคธุรกิจ

สิ่งที่ต้องการให้เร่งแก้ไข

1. การลงทุนโดยตรงจากต่างประเทศโดยเฉพาะกลุ่มธุรกิจแห่งอนาคต
2. พัฒนาทักษะผู้ประกอบการและแรงงาน เพื่อเพิ่มโอกาสในการแข่งขัน

	เศรษฐกิจของจังหวัด	การบริโภค	การลงทุน	ท่องเที่ยว	เกษตรกรรม	อุตสาหกรรม	การค้า	การค้าชายแดน	ภาคบริการ	การจ้างงาน
จ.ค.	51.5	51.8	42.0	45.7	40.7	56.6	50.3	48.7	54.8	42.3
ม.ค.	51.7	52.2	42.5	46.4	40.9	57.3	49.4	47.9	55.0	42.5
mom	0.2	0.4	0.5	0.7	0.2	0.7	-0.9	-0.8	0.2	0.2



	ม.ค.-67	ก.พ.-67	มี.ค.-67	เม.ย.-67	พ.ค.-67	มิ.ย.-67	ก.ค.-67	ส.ค.-67	ก.ย.-67	ต.ค.-67	พ.ย.-67	ธ.ค.-67	ม.ค.-68
ปัจจุบัน	52.0	52.1	52.2	52.3	52.0	50.9	48.6	46.8	46.2	45.7	45.8	45.5	54.6
อนาคต	57.5	57.6	57.7	57.8	57.7	56.7	55.0	53.5	52.6	52.1	52.2	52.1	52.2

ภาคตะวันออก

ปัจจัยบวกที่สำคัญ ภาคตะวันออก

1. การส่งเสริมและการประชาสัมพันธ์การท่องเที่ยวที่มีอย่างต่อเนื่อง ประกอบกับมาตรการกระตุ้นการใช้จ่ายของรัฐบาล
2. ภาคเกษตรยังปรับตัวได้ดี เนื่องจากยังอยู่ในช่วงฤดูกาลเก็บเกี่ยว ผลไม้เศรษฐกิจหลัก โดยเฉพาะทุเรียนและมังคุด

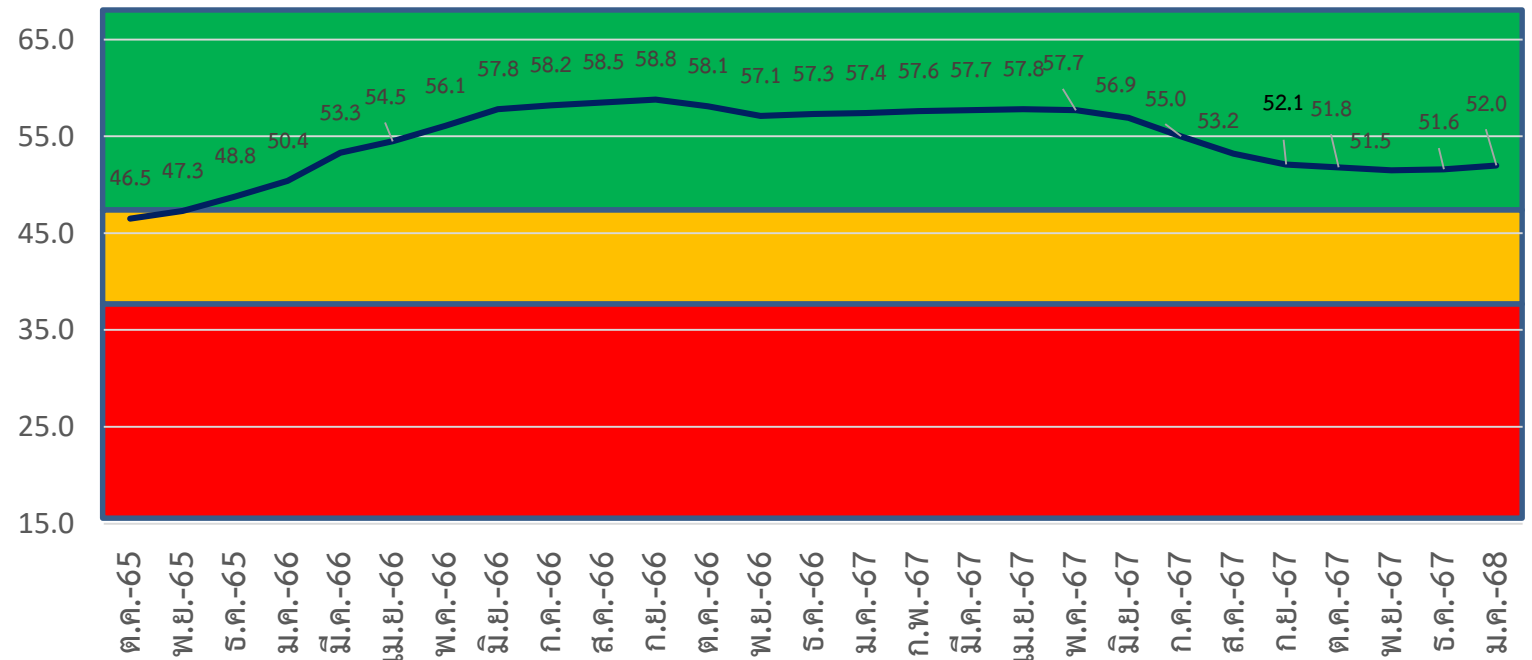
ปัจจัยลบที่สำคัญ ภาคตะวันออก

1. ความกังวลเกี่ยวกับการเก็บภาษีนำเข้าของประเทศไทย
2. ความกังวลจากประเด็นความแปรปรวนของสภาพอากาศ ซึ่งอาจส่งผลกระทบต่อปริมาณผลผลิตการเกษตร
3. ต้นทุนการประกอบการที่สูงขึ้น รวมทั้งสถานการณ์อัตราดอกเบี้ยที่อยู่ในระดับสูง
4. หนี้สินของครัวเรือนเพิ่มสูงขึ้น
5. ความกังวลเกี่ยวกับราคาพลังงาน และค่าจ้างแรงงานที่กระทบต่อต้นทุนของธุรกิจ

สิ่งที่ต้องการให้เร่งแก้ไข

1. การลงทุนปรับโครงสร้างพื้นฐานของประเทศและสนับสนุนปัจจัยต่างๆ ในการลงทุน
2. ส่งเสริมมาตรการกระตุ้นการใช้จ่ายให้ครอบคลุมทุกภาคส่วน

	เศรษฐกิจของจังหวัด	การบริโภค	การลงทุน	ท่องเที่ยว	เกษตรกรรม	อุตสาหกรรม	การค้า	การค้าชายแดน	ภาคบริการ	การจ้างงาน
จ.ค.	55.1	58.5	48.5	50.2	50.2	57.3	52.8	49.1	56.5	44.7
ม.ค.	55.7	59.3	49.2	51.1	50.8	58.2	52.1	48.5	57.1	45.2
mom	0.6	0.8	0.7	0.9	0.6	0.9	-0.7	-0.6	0.6	0.5



	ม.ค.-67	ก.พ.-67	มี.ค.-67	เม.ย.-67	พ.ค.-67	มิ.ย.-67	ก.ค.-67	ส.ค.-67	ก.ย.-67	ต.ค.-67	พ.ย.-67	ธ.ค.-67	ม.ค.-68
ปัจจุบัน	55.8	55.9	56.0	55.9	55.8	54.9	52.7	50.7	49.5	49.1	48.7	48.8	49.0
อนาคต	59.0	59.2	59.4	59.6	59.5	58.9	57.2	55.7	54.7	54.4	54.3	54.4	54.9

ภาคตะวันออกเฉียงเหนือ

ปัจจัยบวกที่สำคัญ ภาคตะวันออกเฉียงเหนือ

1. การจัดงานเทศกาลและกิจกรรมส่งเสริมการท่องเที่ยว ซึ่งจะช่วยกระตุ้นการบริโภคในพื้นที่
2. มาตรการกระตุ้นเศรษฐกิจและนโยบายช่วยเหลือเกษตรกรของภาครัฐ รวมถึงอยู่ในช่วงฤดูฝน ซึ่งคาดว่าจะมีปริมาณน้ำที่เพียงพอต่อการเพาะปลูก

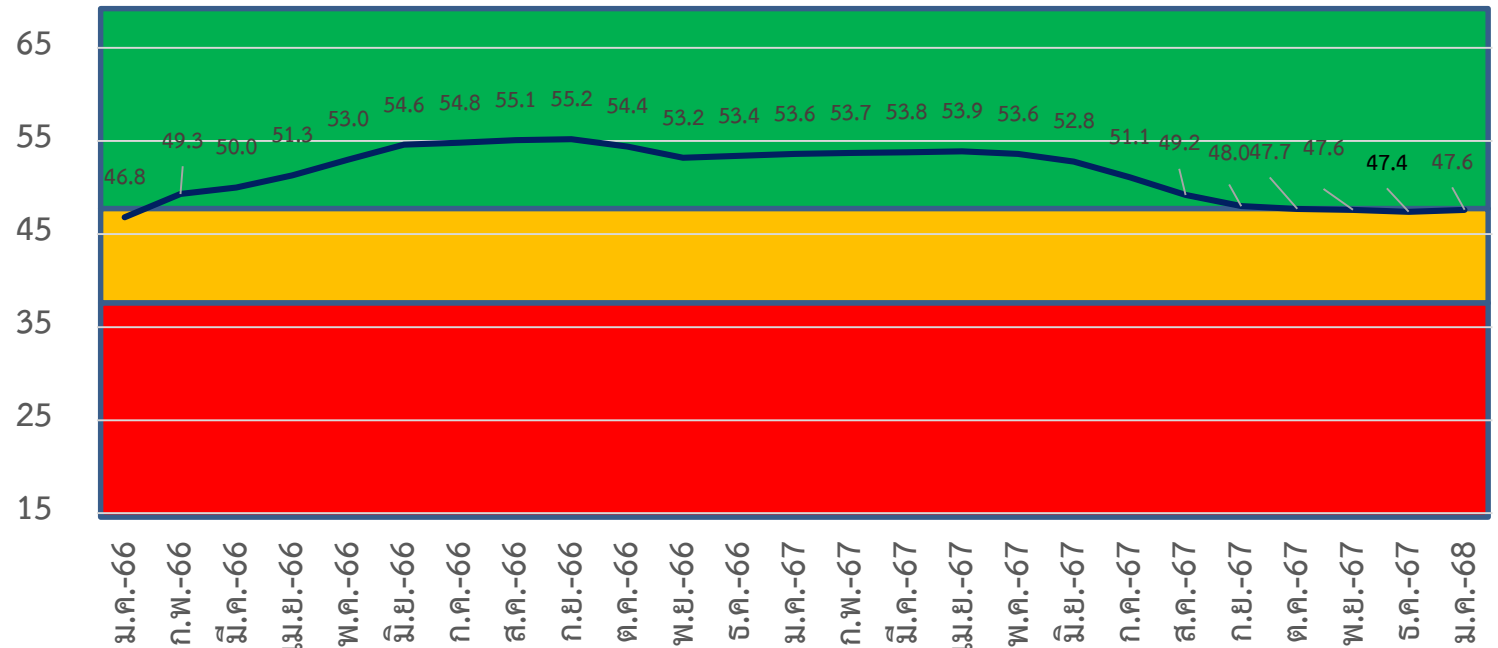
ปัจจัยลบที่สำคัญ ภาคตะวันออกเฉียงเหนือ

1. ทิศทางการฟื้นตัวของเศรษฐกิจโลก โดยเฉพาะการดำเนินนโยบายของประเทศเศรษฐกิจหลัก
2. ผู้ประกอบการบางส่วนมีความกังวลกับการปรับขึ้นค่าแรงขั้นต่ำของรัฐบาล
3. ความกังวลต่อสถานการณ์หมอกควัน
4. การชะลอตัวของการค้าชายแดนไทย-ประเทศเพื่อนบ้าน
5. สภาพคล่องของธุรกิจ รวมทั้งต้นทุนทางการเงินที่ยังทรงตัวสูง
6. ความกังวลต่อความแปรปรวนของสภาพอากาศ ซึ่งอาจส่งผลกระทบต่อปริมาณผลผลิตการเกษตร
7. สภาพคล่องของภาคธุรกิจ

สิ่งที่ต้องการให้เร่งแก้ไข

1. มาตรการช่วยเหลือลูกหนี้ที่อาจเผชิญปัญหาการผิดนัดชำระหนี้
2. พัฒนาทักษะฝีมือแรงงาน
3. แก้ไขสถานการณ์ของฝุ่นควันที่ส่งผลกระทบต่อร่างกาย

	เศรษฐกิจของจังหวัด	การบริโภค	การลงทุน	ท่องเที่ยว	เกษตรกรรม	อุตสาหกรรม	การค้า	การค้าชายแดน	ภาคบริการ	การจ้างงาน
ธ.ค.	49.0	51.0	41.3	42.7	46.7	54.2	47.0	44.9	51.6	42.1
ม.ค.	49.3	51.4	41.9	43.3	47.0	54.8	46.2	44.0	51.9	42.3
mom	0.3	0.4	0.6	0.6	0.3	0.6	-0.8	-0.9	0.3	0.2



	ม.ค.-67	ก.พ.-67	มี.ค.-67	เม.ย.-67	พ.ค.-67	มิ.ย.-67	ก.ค.-67	ส.ค.-67	ก.ย.-67	ต.ค.-67	พ.ย.-67	ธ.ค.-67	ม.ค.-68
ปัจจุบัน	51.5	51.6	51.7	51.9	51.6	50.8	48.8	46.7	45.2	44.8	44.5	44.1	44.2
อนาคต	55.7	55.8	55.9	55.8	55.6	54.8	53.3	51.7	50.8	50.6	50.7	50.8	51.0

ภาคเหนือ

ปัจจัยบวกที่สำคัญของ ภาคเหนือ

1. การจัดกิจกรรมส่งเสริมการท่องเที่ยวที่มีอย่างต่อเนื่อง
2. มาตรการกระตุ้นเศรษฐกิจของรัฐบาล โดยเฉพาะโครงการกระตุ้นเศรษฐกิจผ่านผู้สูงอายุ

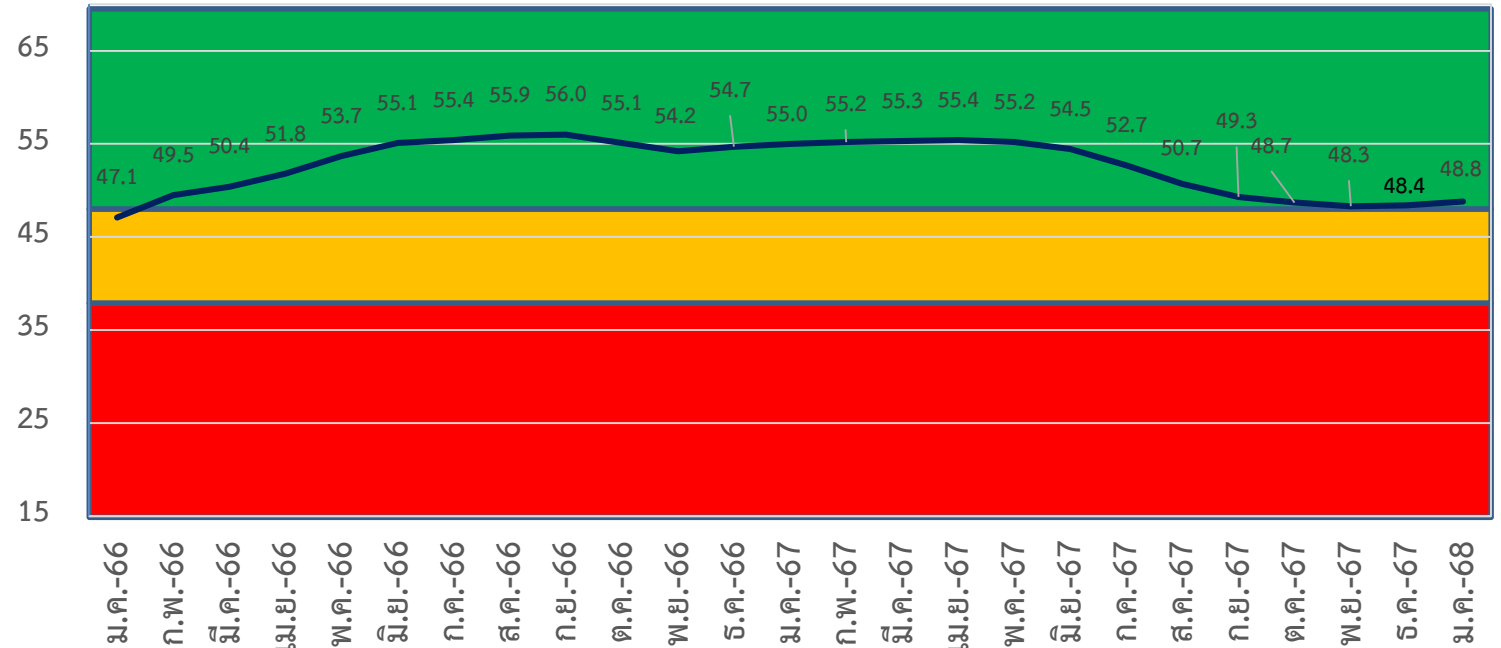
ปัจจัยลบที่สำคัญของ ภาคเหนือ

1. ความกังวลต่อความแปรปรวนของสภาพอากาศ ซึ่งอาจส่งผลกระทบต่อปริมาณผลผลิตการเกษตร
2. การชะลอตัวของการค้าชายแดนไทย-พม่า
3. ความกังวลของสถานการณ์หมอกควันที่จะเกิดขึ้นในช่วงหน้าแล้ง
4. ต้นทุนการประกอบธุรกิจที่ยังอยู่ในระดับสูง จากราคาพลังงานที่ยังมีความผันผวน และการปรับขึ้นค่าจ้างแรงงาน
5. ภาระดอกเบี้ย และต้นทุนทางการเงินที่สูง
6. ธุรกิจขนาดเล็กเริ่มขนาดสภาพคล่อง

สิ่งที่ต้องการให้เร่งแก้ไข

1. ควบคุมและดูแลต้นทุนของภาคธุรกิจ
2. ปรับโครงสร้างด้านความสามารถในการแข่งขัน หนี้ที่สูง ของธุรกิจที่ได้รับผลกระทบ

	เศรษฐกิจของจังหวัด	การบริโภค	การลงทุน	ท่องเที่ยว	เกษตรกรรม	อุตสาหกรรม	การค้า	การค้าชายแดน	ภาคบริการ	การจ้างงาน
ธ.ค.	50.3	54.5	42.1	49.3	45.3	56.3	48.7	45.4	54.7	41.8
ม.ค.	50.9	55.2	42.9	50.3	45.9	57.3	48.2	44.6	55.3	42.2
mom	0.6	0.7	0.8	1.0	0.6	1.0	-0.5	-0.8	0.6	0.4



	ม.ค.-67	ก.พ.-67	มี.ค.-67	เม.ย.-67	พ.ค.-67	มิ.ย.-67	ก.ค.-67	ส.ค.-67	ก.ย.-67	ต.ค.-67	พ.ย.-67	ธ.ค.-67	ม.ค.-68
ปัจจุบัน	53.1	53.3	53.4	53.7	53.4	52.7	50.7	48.4	46.8	46.0	45.4	45.3	45.4
อนาคต	56.8	57.0	57.1	57.0	56.9	56.2	54.7	53.0	51.8	51.4	51.2	51.5	52.1

ภาคใต้

ปัจจัยบวกที่สำคัญ ภาคใต้

1. ภาคท่องเที่ยวและบริการปรับตัวเพิ่มขึ้นตามแนวโน้มการเพิ่มขึ้นของจำนวนนักท่องเที่ยว จากการจัดกิจกรรมส่งเสริมการท่องเที่ยวอย่างต่อเนื่อง
2. มาตรการการกระตุ้นเศรษฐกิจอย่างต่อเนื่องของภาครัฐ

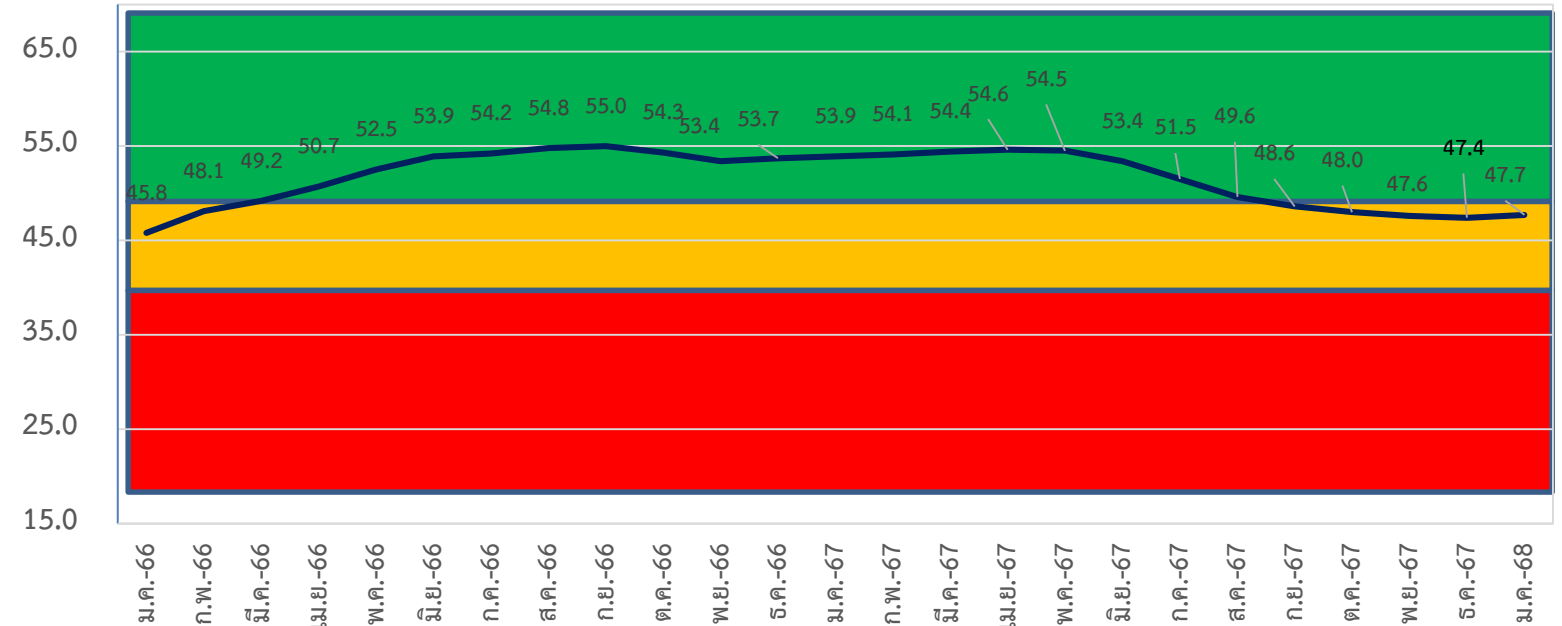
ปัจจัยลบที่สำคัญ ภาคใต้

1. ความกังวลต่อสถานการณ์น้ำท่วมที่เกิดขึ้นในหลายจังหวัด โดยเฉพาะในภาคใต้ ที่สร้างความเสียหายต่อทรัพย์สินของประชาชน รวมถึงผลผลิตทางการเกษตร
2. ต้นทุนการประกอบธุรกิจที่ยังอยู่ในระดับสูง จากราคาพลังงานที่ยังมีความผันผวน และเสถียรภาพค่าเงินบาท
3. การฟื้นตัวทางเศรษฐกิจไทยที่ยังมีทิศทางไม่แน่นอน
4. สภาพคล่องของธุรกิจ รวมทั้งต้นทุนทางการเงินที่ยังทรงตัวสูง ทำให้มีการระมัดระวังในการขยายกิจการ
5. ต้นทุนของปัจจัยการผลิตบางอย่างเพิ่มสูงขึ้นต่อเนื่อง
6. การเข้าถึงสินเชื่อของภาคธุรกิจ

สิ่งที่ต้องการให้เร่งแก้ไข

1. มาตรการควบคุมราคาต้นทุนปัจจัยการผลิต ที่ยังอยู่ในระดับสูงต่อเนื่องที่เริ่มส่งผลกระทบต่อผู้ประกอบการ
2. ลดภาระต้นทุนและเพิ่มโอกาสในการแข่งขัน การสนับสนุนด้านเงินทุนและหนี้สินเพื่อรักษาสภาพคล่องธุรกิจ

	เศรษฐกิจของจังหวัด	การบริโภค	การลงทุน	ท่องเที่ยว	เกษตรกรรม	อุตสาหกรรม	การค้า	การค้าชายแดน	ภาคบริการ	การจ้างงาน
ธ.ค.	50.5	51.9	40.8	50.3	35.9	54.1	46.7	44.9	54.9	43.7
ม.ค.	51.0	52.6	41.6	51.2	36.4	55.0	46.1	44.1	55.4	44.1
mom	0.5	0.7	0.8	0.9	0.5	0.9	-0.6	-0.8	0.5	0.4



	ม.ค.-67	ก.พ.-67	มี.ค.-67	เม.ย.-67	พ.ค.-67	มิ.ย.-67	ก.ค.-67	ส.ค.-67	ก.ย.-67	ต.ค.-67	พ.ย.-67	ธ.ค.-67	ม.ค.-68
ปัจจุบัน	52.7	53.0	53.3	53.8	53.7	52.6	50.4	48.2	47.2	46.4	45.9	45.6	45.7
อนาคต	55.0	55.2	55.4	55.3	55.2	54.2	52.5	51.0	49.9	49.5	49.2	49.1	49.7



ข้อเสนอแนะต่อภาครัฐ
และแนวทางการดำเนินการของภาคเอกชน

แนวทางการดำเนินการในการแก้ไขปัญหา

- มาตรการควบคุมราคาต้นทุนปัจจัยการผลิต ที่ยังอยู่ในระดับสูงต่อเนื่องที่เริ่มส่งผลกระทบต่อผู้ประกอบการภาคการผลิต
- สถานการณ์ราคาสินค้าอุปโภคบริโภคยังมีแนวโน้มราคาเพิ่มสูงขึ้นอย่างต่อเนื่อง ควรมีมาตรการลดภาระต้นทุนและเพิ่มโอกาสในการแข่งขัน การสนับสนุนด้านเงินทุนและหนี้สินเพื่อรักษาสภาพคล่องธุรกิจ
- มาตรการที่สร้างแรงจูงใจในการใช้จ่าย รวมถึงการลงทุนปรับโครงสร้างพื้นฐานของประเทศและสนับสนุนปัจจัยต่าง ๆ ในการเข้าสู่ธุรกิจสีเขียว
- แนวทางการหาเครือข่ายหรือกลุ่มธุรกิจที่มีลักษณะธุรกิจใกล้เคียงกันเพื่อแลกเปลี่ยนและแบ่งปันประสบการณ์ในการดำเนินธุรกิจ
- มาตรการช่วยเหลือภาระหนี้สินและเงินทุน เช่น การลดอัตราดอกเบี้ยเงินกู้ มาตรการช่วยเหลือผู้ประกอบการที่อาจเผชิญปัญหาสภาพคล่องทางธุรกิจ
- รักษาเสถียรภาพทางการเงินให้สมดุลเพื่อรองรับกับการเปลี่ยนแปลงของสถานการณ์เศรษฐกิจโลก