



**UTCC** University of  
the Thai Chamber  
of Commerce  
มหาวิทยาลัยหอการค้าไทย



**UTCC**  
Center for Economic  
and Business Forecasting  
ศูนย์พยากรณ์เศรษฐกิจและธุรกิจ

# ดัชนีความสามารถในการแข่งขันของธุรกิจ SMEs (SMEs Competitiveness Index)

ประจำไตรมาสที่ 4/2557

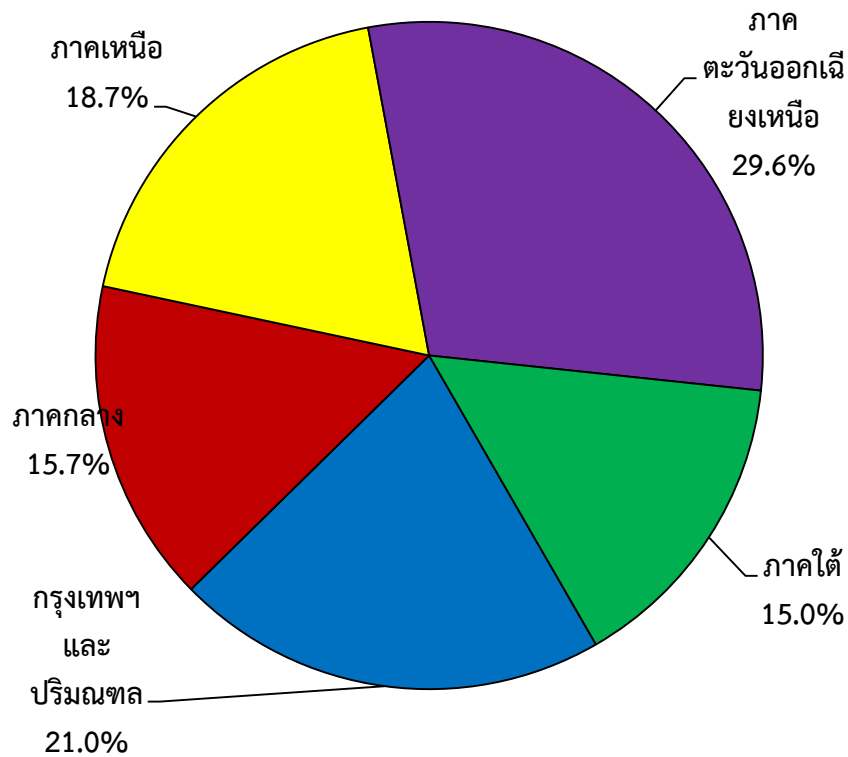
ศูนย์พยากรณ์เศรษฐกิจและธุรกิจ

มหาวิทยาลัยหอการค้าไทย

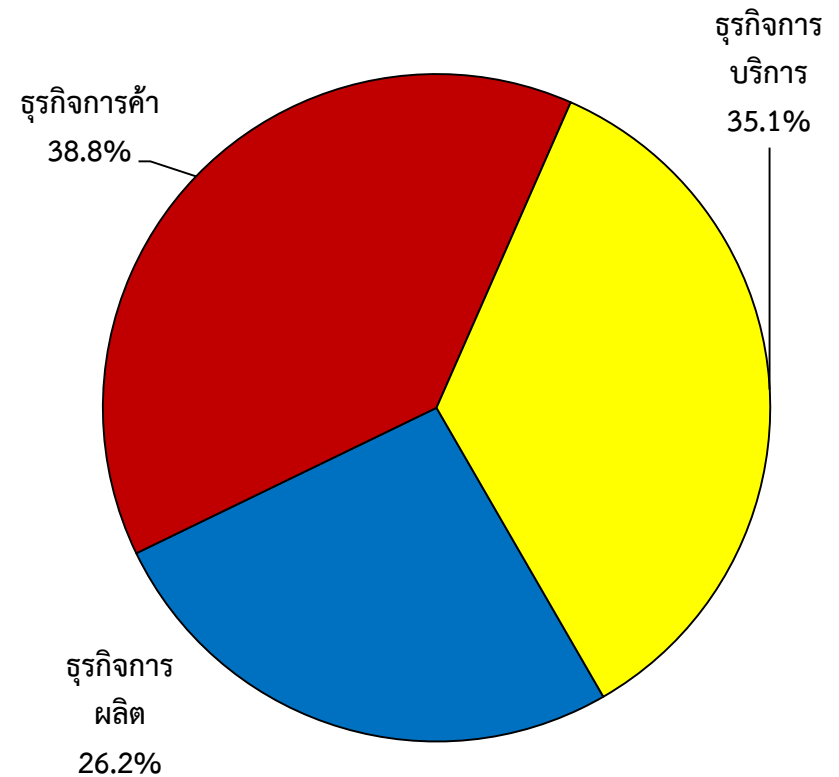
ลักษณะทั่วไปของกลุ่มตัวอย่าง

# สัดส่วนของกลุ่มตัวอย่าง

## จำแนกตามภูมิภาค



## ประเภทของธุรกิจ

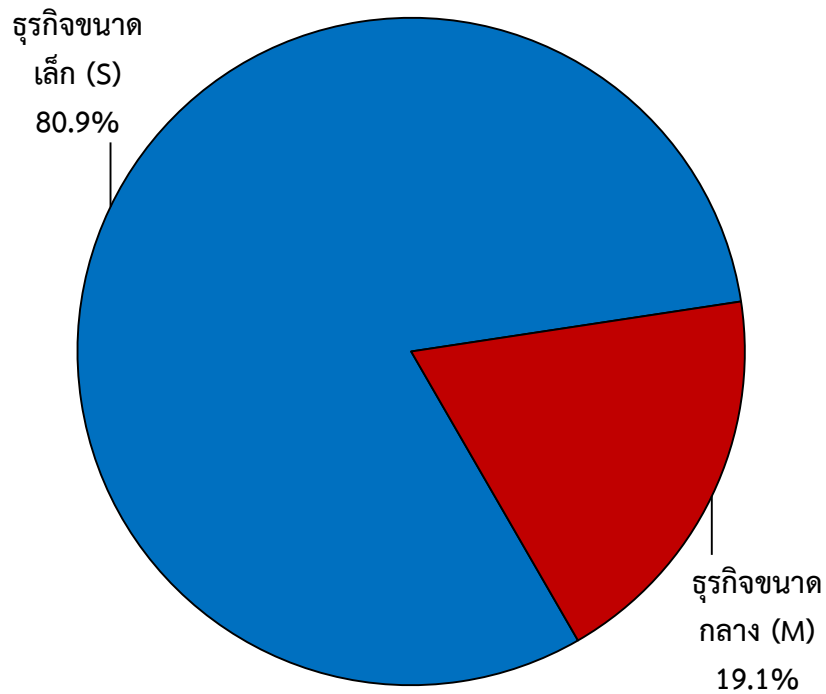


ช่วงที่สำรวจข้อมูล: 5-23 มกราคม 2558

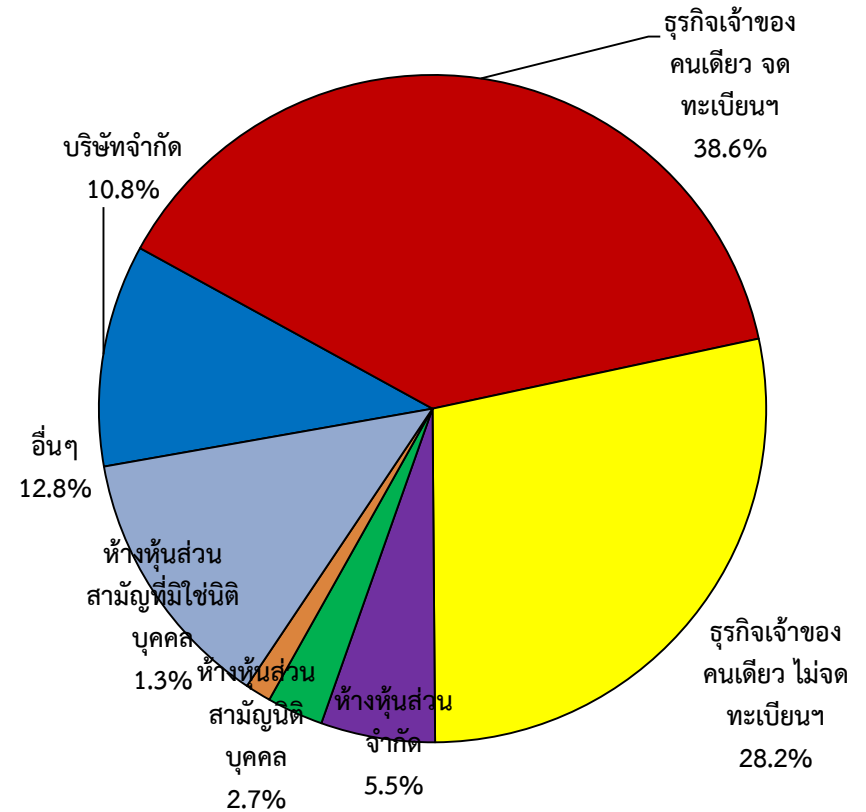
จำนวนตัวอย่าง: 1,450 ตัวอย่าง

# สัดส่วนของกลุ่มตัวอย่าง

## จำแนกตามขนาดของธุรกิจ

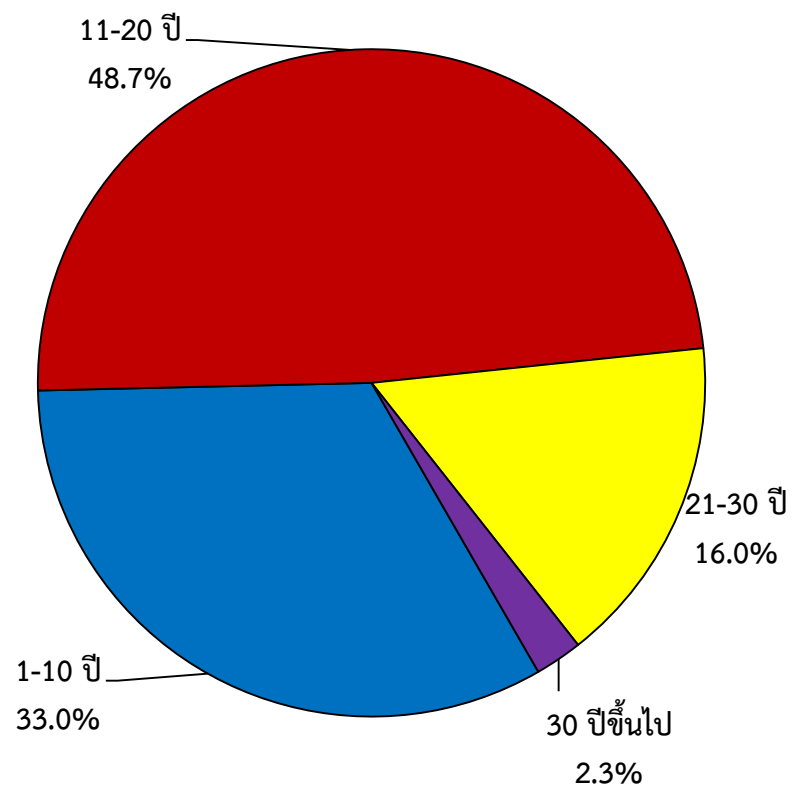


## จำแนกตามลักษณะการเป็นเจ้าของ



# สัดส่วนของกลุ่มตัวอย่าง

จำแนกระยะเวลาที่เปิดดำเนินการ



# องค์ประกอบของดัชนีฯ

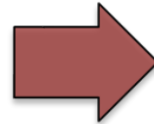
ดัชนีสุขภาพของธุรกิจ SMEs  
(SMEs Health Index)



ดัชนีความสามารถในการทำธุรกิจฯ  
(SMEs Competency Index)



ดัชนีความยั่งยืนของธุรกิจ SMEs  
(SMEs Sustainability Index)



ดัชนีความสามารถในการแข่งขันฯ  
(SMEs Competitiveness Index)

# วิธีการอ่านค่าดัชนีฯ

ค่าดัชนีฯ จะมีค่าสูงสุดเท่ากับ 100 และมีค่าต่ำสุดเท่ากับ 0 โดยถ้าหาก ....

ดัชนีฯ มีค่าสูงกว่าระดับ 50



- แสดงว่า ผู้ประกอบการธุรกิจ SMEs เห็นว่าสถานการณ์ด้านนั้นๆ อยู่ในเกณฑ์ที่ดี หรือมีแนวโน้มที่จะดีขึ้น

ดัชนีฯ มีค่าเท่ากับระดับ 50



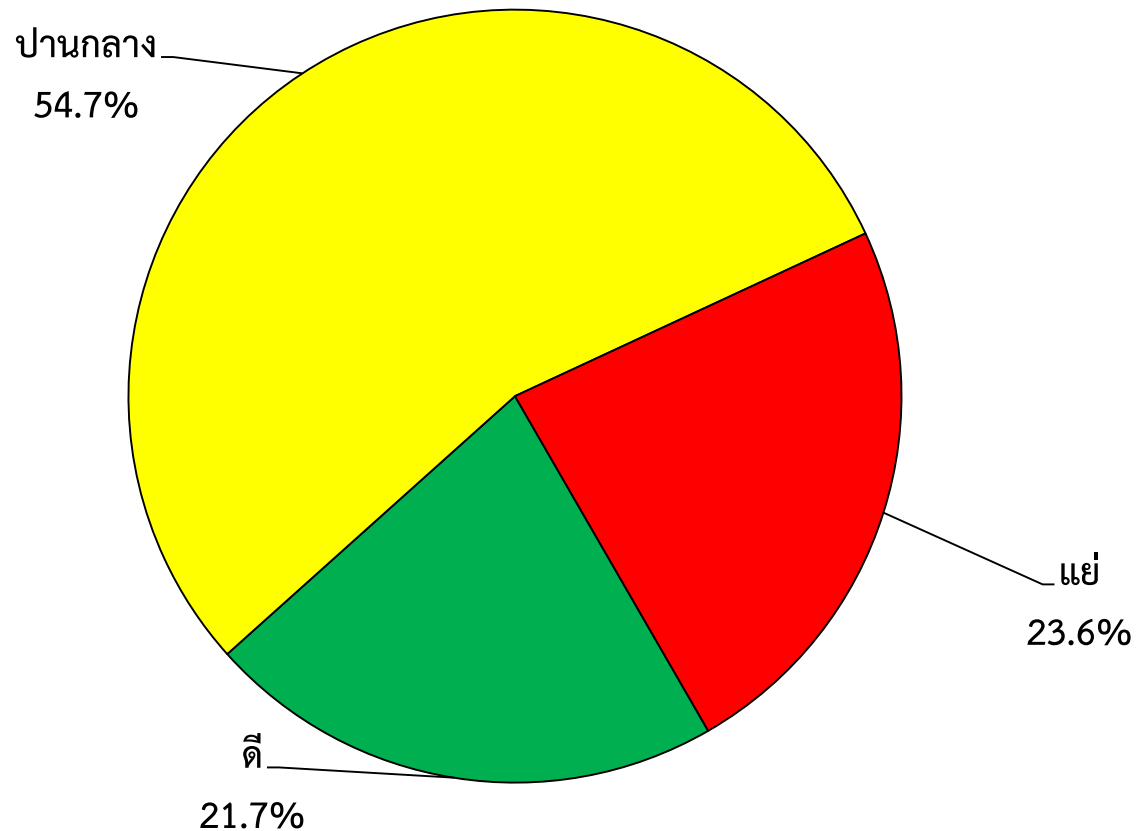
- แสดงว่า ผู้ประกอบการธุรกิจ SMEs เห็นว่าสถานการณ์ด้านนั้นๆ อยู่ในเกณฑ์ปานกลาง หรือมีแนวโน้มทรงตัว

ดัชนีฯ มีค่าต่ำกว่าระดับ 50



- แสดงว่า ผู้ประกอบการธุรกิจ SMEs เห็นว่าสถานการณ์ด้านนั้นๆ อยู่ในเกณฑ์ที่แย่ หรือมีแนวโน้มที่จะแย่ลง

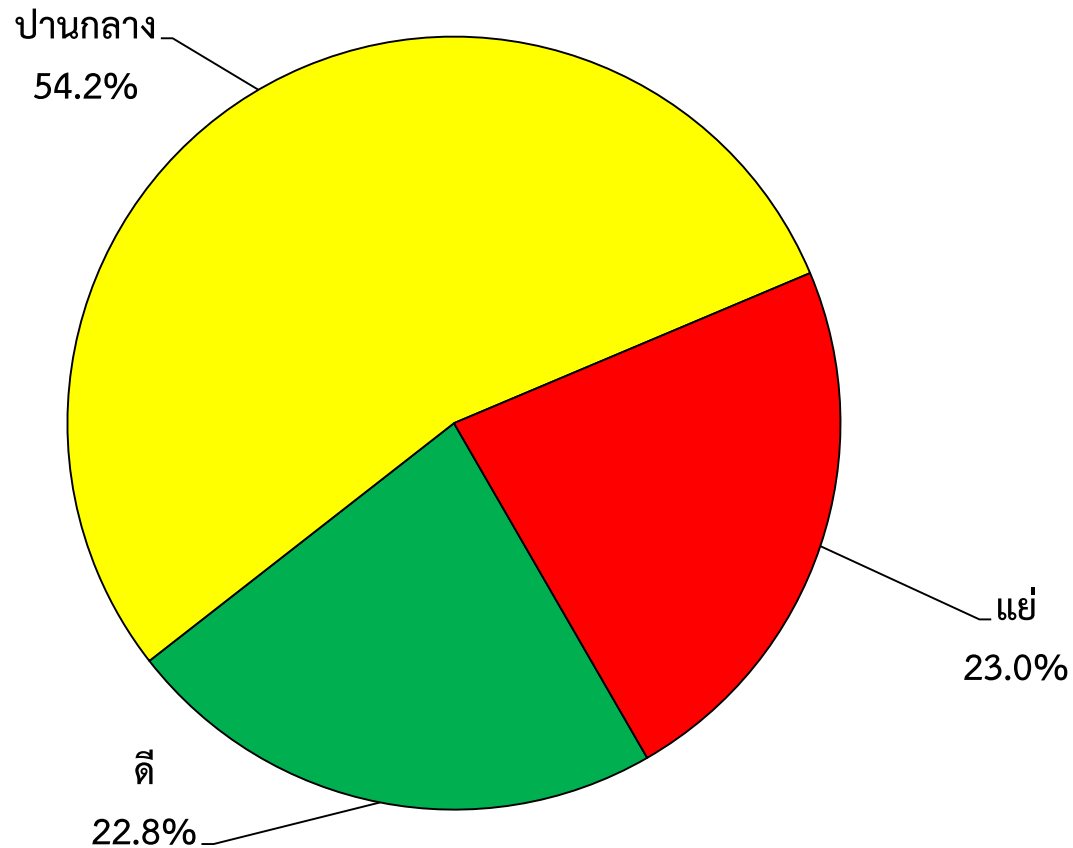
# ดัชนีสุขภาพของธุรกิจ ไตรมาสที่ 4/2557



ดัชนีสุขภาพของธุรกิจโดยรวม เท่ากับ 49.1 (เพิ่มขึ้น +0.2 จุด)

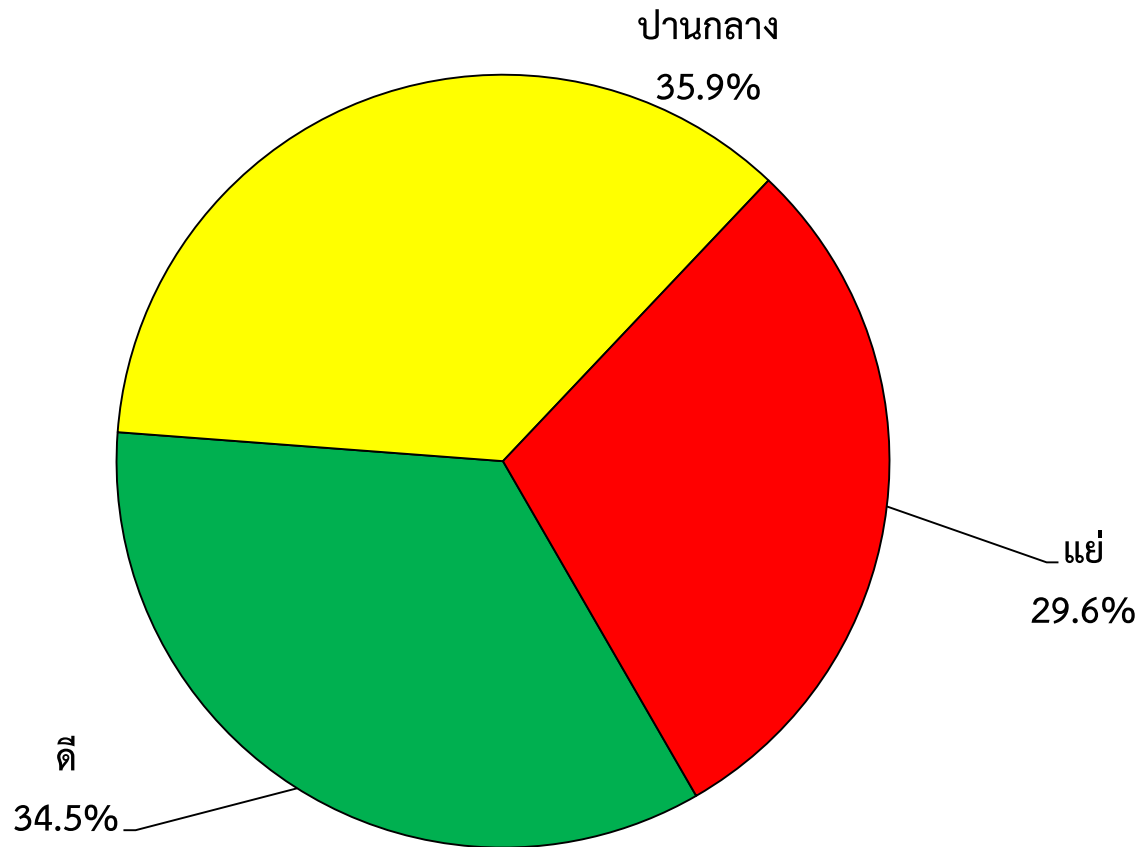


# ดัชนีความสามารถในการทำธุรกิจ ไตรมาสที่ 4/2557



ดัชนีความสามารถในการทำธุรกิจโดยรวม เท่ากับ 49.9 (เพิ่มขึ้น +0.9 จุด)

# ดัชนีความยั่งยืนของธุรกิจ ไตรมาสที่ 4/2557



ดัชนีความยั่งยืนของธุรกิจโดยรวม เท่ากับ 52.5 (เพิ่มขึ้น +1.0 จุด)

ความคิดเห็นในประเด็นอื่นๆ ที่เกี่ยวข้อง

# ประเด็นใดที่ควรจะถูกบรรจุไว้ใน “แผนแม่บทเอสเอ็มอี”

ประเด็น	ร้อยละ
เพิ่มงบประมาณสนับสนุนให้กับ บสย.	14.4
ออกกฎหมายให้ใช้หลักประกันอื่นๆ นอกเหนือจากที่ดินและสิ่งปลูกสร้าง	10.9
การปรับโครงสร้างภาษีเงินได้นิติบุคคลให้กับเอสเอ็มอี	10.5
การจัดตั้งศูนย์เรียนรู้ทางธุรกิจเอสเอ็มอีออนไลน์	10.2
การดึงเอสเอ็มอีเข้ามาอยู่ในระบบมากขึ้น และนิรโทษกรรมให้แก่เอสเอ็มอีที่ไม่เคยเสียภาษี	9.8
การจัดทำฐานข้อมูลเอสเอ็มอี	8.8
การลดค่าธรรมเนียมในการทำธุรกรรมกับธนาคารพาณิชย์ให้กับเอสเอ็ม	8.2
การจัดตั้งศูนย์ให้บริการเอสเอ็มอีครบวงจรใน 5 ภูมิภาค	7.4
การจัดตั้งทบวงเอสเอ็มอี (ภาครัฐ)	6.5
การผลักดันให้เอสเอ็มอีนำเทคโนโลยีดิจิทัลมาใช้เพิ่มขีดความสามารถในการทำธุรกิจ	4.6
การจัดตั้งสภาเอสเอ็มอี หรือสมาพันธ์เอสเอ็มอี (ภาคเอกชน)	4.5
การเปิดโอกาสให้เอสเอ็มอีนำสินค้าเข้าไปจำหน่ายในห้างโมเดิร์นเทรด	4.3
รวม	100.0

# เศรษฐกิจ SMEs ไทยปี 2557 และแนวโน้มปี 2558

	2553	2554	2555	2556	2557F	2558F
ประเทศ	7.8	0.1	6.5	2.9	0.8	4.0
ภาคเกษตร	0.1	4.1	3.8	1.4	2.0	1.6
ภาคนอกเกษตร	8.6	-0.3	6.7	3.0	0.7	4.2
วิสาหกิจขนาดใหญ่	9.5	-1.0	7.0	2.4	1.3	6.5
SMEs	7.9	0.6	6.6	3.8	0.6	4.0
วิสาหกิจขนาดย่อม	7.1	1.7	6.5	4.6	-0.1	2.9
วิสาหกิจขนาดกลาง	9.5	-1.5	6.8	2.4	0.9	4.5
วิสาหกิจอื่นๆ	1.3	0.1	3.6	1.6	0.4	4.1

ที่มา: ข้อมูลปี 2553-2556 จากสำนักงานวิสาหกิจขนาดกลางและขนาดย่อม (สสว).

ข้อมูลคาดการณ์ปี 2557-2558F โดยศูนย์พยากรณ์เศรษฐกิจและธุรกิจ มหาวิทยาลัยหอการค้าไทย