

## ผลการสำรวจภาวะการณ์ทางสังคมของผู้บริโภคประจำเดือนกรกฎาคม 2559

ศูนย์พยากรณ์เศรษฐกิจและธุรกิจ มหาวิทยาลัยหอการค้าไทย ได้ดำเนินการสำรวจความคิดเห็นทางสังคมของผู้บริโภคร่วมกับการสำรวจความเชื่อมั่นของผู้บริโภคตั้งแต่เดือนพฤษภาคม 2549 เนื่องจากการจัดทำดัชนีความเชื่อมั่นของผู้บริโภคนั้นมีวัตถุประสงค์ที่สำคัญในการวัดการเปลี่ยนแปลงของการบริโภคของภาคเอกชนและการเปลี่ยนแปลงของผลผลิตมวลภายในประเทศ (Gross Domestic Product: GDP) เป็นสำคัญ การจัดทำดัชนีความเชื่อมั่นทางสังคมที่จัดทำขึ้นใหม่ในครั้งนี้มีวัตถุประสงค์เพื่อพัฒนาดัชนีที่ใช้วัดการวัดการเปลี่ยนแปลงของสภาพแวดล้อมทางสังคมและการเปลี่ยนแปลงของความสุขโดยรวมของคนในประเทศ (Gross Domestic Happiness: GDH) สำหรับผลการสำรวจในเดือนกรกฎาคม 2559 มีดังต่อไปนี้

### ตาราง ผลสำรวจความคิดเห็นทางสังคมของผู้บริโภคในเดือนมิถุนายนและกรกฎาคม 2559

ความคิดเห็นเกี่ยวกับ	การสำรวจในเดือนกรกฎาคม 2559							
	ปัจจุบัน (%)				3 เดือนข้างหน้า (%)			
	ดีหรือ มาก/ เหมาะสม	ปานกลาง / พอสมควร	แย่หรือ น้อย/ไม่ เหมาะสม	ดัชนี	ดีหรือ มาก/ เหมาะสม	ปานกลาง / พอสมควร	แย่หรือ น้อย/ไม่ เหมาะสม	ดัชนี
1. ความสุขในการดำเนินชีวิต	13.4	57.3	29.3	<b>84.1</b>	21.6	47.9	30.5	<b>91.1</b>
2. ภาวะค่าครองชีพ	12.4	46.8	40.8	<b>71.6</b>	13.4	53.3	33.3	<b>80.1</b>
3. ปัญหาสุขภาพจิต	13.1	44.7	42.2	<b>70.9</b>	18.3	44.3	37.4	<b>80.9</b>
4. สถานการณ์ทางการเมือง	15.1	65.6	19.3	<b>95.8</b>	21.1	55.4	23.5	<b>97.6</b>

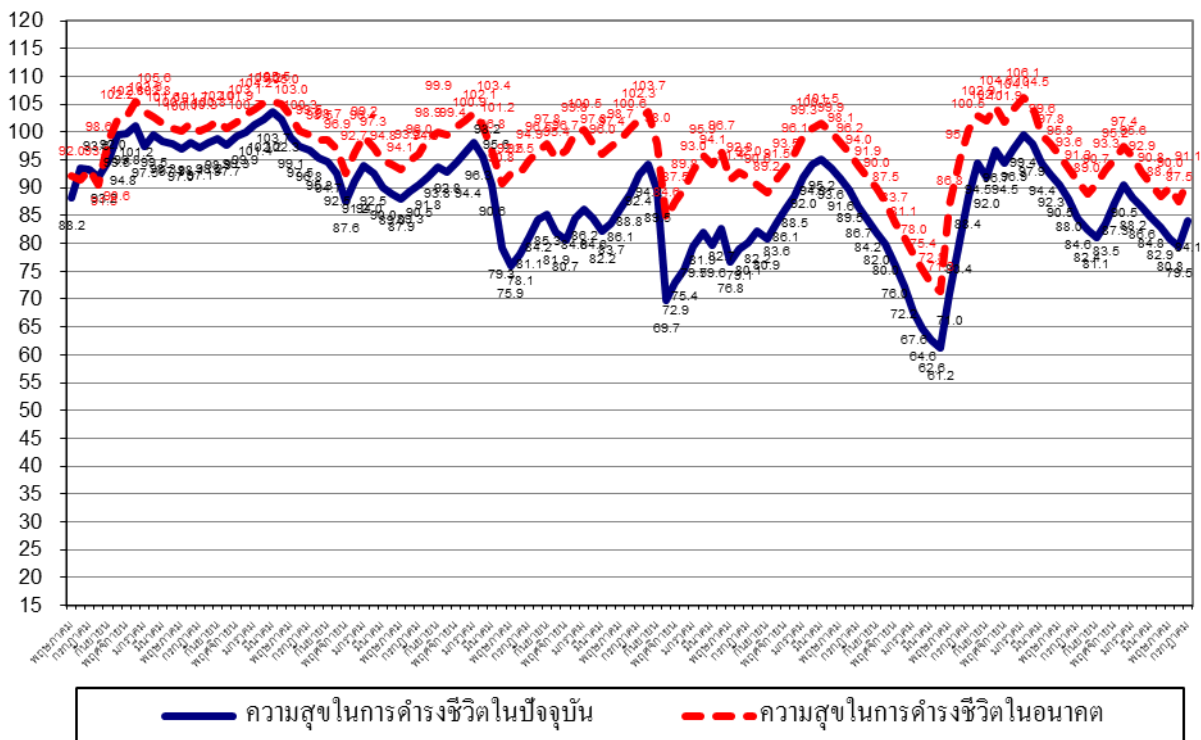
  

ความคิดเห็นเกี่ยวกับ	การสำรวจในเดือนมิถุนายน 2559							
	ปัจจุบัน (%)				3 เดือนข้างหน้า (%)			
	ดีหรือ มาก/ เหมาะสม	ปานกลาง / พอสมควร	แย่หรือ น้อย/ไม่ เหมาะสม	ดัชนี	ดีหรือ มาก/ เหมาะสม	ปานกลาง / พอสมควร	แย่หรือ น้อย/ไม่ เหมาะสม	ดัชนี
1. ความสุขในการดำเนินชีวิต	12.6	54.3	33.1	<b>79.5</b>	19.7	48.1	32.2	<b>87.5</b>
2. ภาวะค่าครองชีพ	11.6	46.1	42.3	<b>69.3</b>	12.7	52.6	34.7	<b>78.0</b>
3. ปัญหาสุขภาพจิต	12.3	44.5	43.2	<b>69.1</b>	17.6	43.7	38.7	<b>78.9</b>
4. สถานการณ์ทางการเมือง	14.2	64.7	21.1	<b>93.1</b>	20.4	54.7	24.9	<b>95.5</b>

## 1. ดัชนีวัดความสุขในการดำรงชีวิต

ในเดือนกรกฎาคม 2559 ดัชนีวัดความสุขในการดำรงชีวิตในปัจจุบันปรับตัวดีขึ้นเป็นครั้งแรกในรอบ 7 เดือน โดยปรับตัวดีขึ้นอยู่ที่ระดับ 84.1 ทั้งนี้กลุ่มตัวอย่างเห็นว่าในปัจจุบันเป็นช่วงเวลาที่มีความสุขในการดำรงชีวิตในระดับมาก ปานกลาง และน้อยประมาณ 13.4% 57.3% และ 29.3% ตามลำดับ โดยดัชนีวัดความสุขในการดำรงชีวิตในเดือนกรกฎาคม 2559 ปรับตัวดีขึ้นเมื่อเทียบกับเดือนมิถุนายน ซึ่งอยู่ที่ระดับ 79.5 ที่กลุ่มตัวอย่างเห็นว่าในปัจจุบันเป็นช่วงเวลาที่มีความสุขในการดำรงชีวิตในระดับมาก ปานกลาง และน้อย 12.6% 54.3% และ 33.1% ตามลำดับ

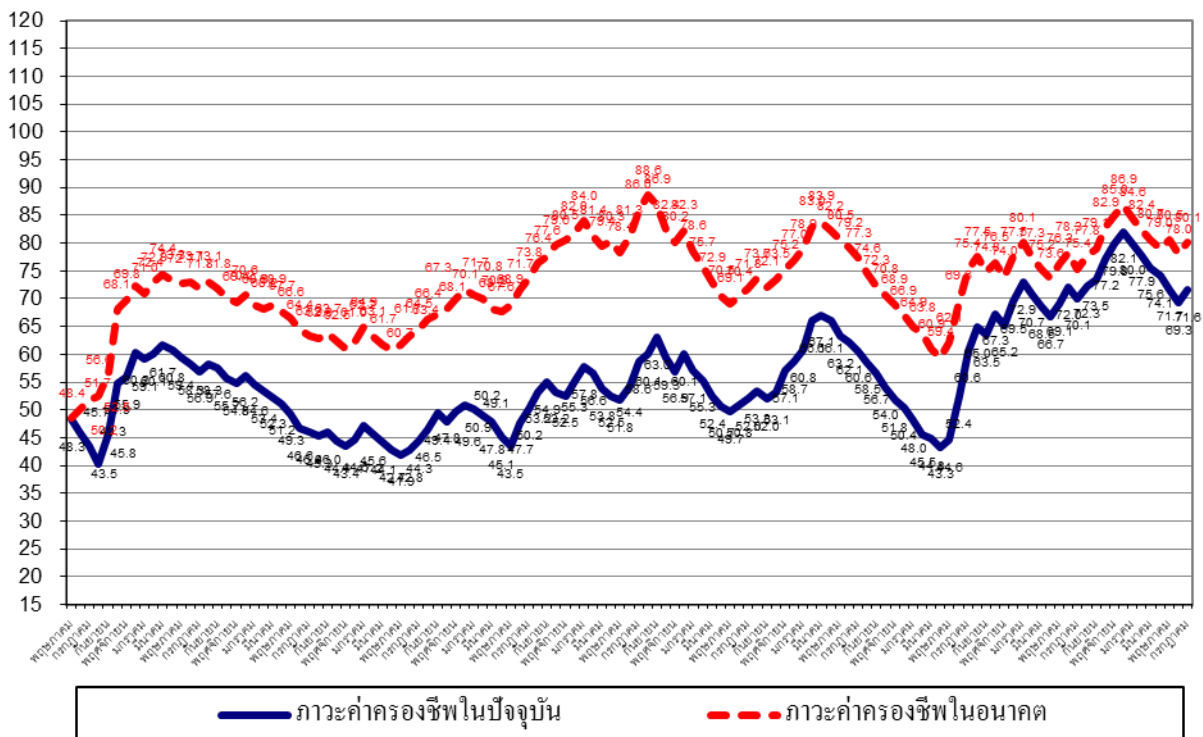
สำหรับการคาดหวังในความสุขในการดำรงชีวิตในช่วง 3 เดือนข้างหน้า กลุ่มตัวอย่างเห็นว่าในอนาคตเป็นช่วงเวลาที่มีความสุขในการดำรงชีวิตจะอยู่ในระดับมาก ปานกลาง และน้อยประมาณ 21.6% 47.9% และ 30.5% ตามลำดับ ทั้งนี้ดัชนีวัดความสุขในการดำรงชีวิตในอนาคตยังคงอยู่ต่ำกว่าระดับ 100 ต่อเนื่องเป็นเดือนที่ 17 โดยปรับตัวดีขึ้นจากเดือนก่อนซึ่งอยู่ที่ระดับ 87.5 มาอยู่ที่ ระดับ 91.1



## 2. ดัชนีภาวะค่าครองชีพ

ในเดือนกรกฎาคม 2559 ดัชนีภาวะค่าครองชีพในปัจจุบันปรับตัวดีขึ้นเป็นครั้งแรกในรอบ 7 เดือน โดยอยู่ที่ระดับ 71.6 ทั้งนี้ ประชาชนยังรู้สึกไม่ประทับใจกับภาวะค่าครองชีพที่สูงกว่าระดับปกติ (ระดับปกติจะมีค่าดัชนีที่ระดับ 100) และการเพิ่มขึ้นของรายได้ยังไม่เหมาะสมกับค่าครองชีพในปัจจุบันเท่าที่ควร ทั้งนี้กลุ่มตัวอย่างเห็นว่าในปัจจุบันเป็นช่วงเวลาที่ภาวะค่าครองชีพอยู่ในระดับดี (เหมาะสม) ปานกลาง และแย่ (ไม่เหมาะสม) ประมาณ 12.4% 46.8% และ 40.8% ตามลำดับ เมื่อเทียบกับเดือนมิถุนายน ที่ดัชนีภาวะค่าครองชีพในปัจจุบันอยู่ที่ในระดับ 69.3 เทียบกับเดือนที่ผ่านมาที่ดัชนีภาวะค่าครองชีพอยู่ในระดับดี (เหมาะสม) ปานกลาง และแย่ (ไม่เหมาะสม) ประมาณ 11.6% 46.1% และ 42.3% ตามลำดับ

สำหรับดัชนีภาวะค่าครองชีพในช่วง 3 เดือนข้างหน้า นั้น กลุ่มตัวอย่างเห็นว่าในอนาคตภาวะค่าครองชีพอยู่ในระดับดี (เหมาะสม) ปานกลาง และแย่ (ไม่เหมาะสม) ประมาณ 13.4% 53.3% และ 33.3% ตามลำดับ ส่งผลให้ดัชนีภาวะค่าครองชีพในอนาคตปรับดีขึ้น มาอยู่ที่ระดับ 80.1 เทียบกับเดือนที่ผ่านมาที่ดัชนีมีค่าอยู่ที่ระดับ 78.0 อย่างไรก็ตาม การที่ดัชนีภาวะค่าครองชีพในอนาคตยังมีค่าต่ำกว่าระดับปกติ (ที่ระดับ 100) แสดงว่า ผู้บริโภคยังรู้สึกว่าค่าครองชีพที่ยังอยู่ในระดับสูงในอนาคตและอาจบั่นทอนอำนาจซื้อในอนาคต



### 3. ดัชนีความคิดเห็นเกี่ยวกับปัญหาหาเสพติด

ในเดือนกรกฎาคม 2559 ดัชนีความคิดเห็นเกี่ยวกับปัญหาหาเสพติดในปัจจุบันปรับตัวดีขึ้นตามดัชนีความเชื่อมั่นทางด้านเศรษฐกิจ เมื่อเศรษฐกิจมีปัญหาจะมีปัญหาหาเสพติดตามมา โดยดัชนีปรับลดลงจากเดือนก่อนมาอยู่ที่ระดับ 70.9 ทั้งนี้ ประชาชนคิดว่าปัญหาหาเสพติดยังอยู่ในระดับที่ต่ำกว่าระดับปกติ (ระดับปกติจะมีค่าดัชนีที่ระดับ 100) โดยกลุ่มตัวอย่างเห็นว่าในปัจจุบันเป็นช่วงเวลาที่ปัญหาหาเสพติดอยู่ในระดับดี (มีปัญหาหาน้อย) ปานกลาง และแย่มาก (มีปัญหาหามาก) ประมาณ 13.1% 44.7% และ 42.2% ตามลำดับ ดัชนีในเดือนนี้ปรับตัวดีขึ้น เมื่อเทียบกับเดือนที่ผ่านมาที่อยู่ในระดับ 69.1 ที่กลุ่มตัวอย่างเห็นว่าในเดือนมิถุนายน เป็นช่วงเวลาที่ปัญหาหาเสพติดอยู่ในระดับดี (มีปัญหาหาน้อย) ปานกลาง และแย่มาก (มีปัญหาหามาก) ประมาณ 11.9% 47.6% และ 40.5% ตามลำดับ

สำหรับดัชนีความคิดเห็นเกี่ยวกับปัญหาหาเสพติดในช่วง 3 เดือนข้างหน้า กลุ่มตัวอย่างเห็นว่าในอนาคตปัญหาหาเสพติดอยู่ในระดับดี (มีปัญหาหาน้อย) ปานกลาง และแย่มาก (มีปัญหาหามาก) ประมาณ 18.3% 44.3% และ 37.4% ตามลำดับ ส่งผลให้ดัชนีความคิดเห็นเกี่ยวกับปัญหาหาเสพติดในอนาคตอยู่ที่ระดับ 80.9 ซึ่งเป็นการปรับตัวดีขึ้นเทียบกับค่าดัชนีเดือนก่อนที่อยู่ระดับ 78.9 การที่ดัชนียังมีค่าต่ำกว่าระดับ 100 แสดงว่าประชาชนมีความเห็นว่าปัญหาหาเสพติดเป็นปัญหาที่สำคัญสำหรับสังคมไทยที่ต้องเร่งแก้ไข โดยเฉพาะเมื่อเศรษฐกิจยังฟื้นตัวไม่เต็มที่ในอนาคตจะทำให้ปัญหาหาเสพติดมีมากขึ้น

