

ผลการสำรวจภาวะการณ์ทางสังคมของผู้บริโภคประจำเดือนกุมภาพันธ์ 2560

ศูนย์พยากรณ์เศรษฐกิจและธุรกิจ มหาวิทยาลัยหอการค้าไทย ได้ดำเนินการสำรวจความคิดเห็นทางสังคมของผู้บริโภคร่วมกับการสำรวจความเชื่อมั่นของผู้บริโภคตั้งแต่เดือนพฤษภาคม 2549 เนื่องจากการจัดทำดัชนีความเชื่อมั่นของผู้บริโภคนั้นมีวัตถุประสงค์ที่สำคัญในการวัดการเปลี่ยนแปลงของการบริโภคของภาคเอกชนและการเปลี่ยนแปลงของผลผลิตมวลภายในประเทศ (Gross Domestic Product: GDP) เป็นสำคัญ การจัดทำดัชนีความเชื่อมั่นทางสังคมที่จัดทำขึ้นใหม่ในครั้งนี้มีวัตถุประสงค์เพื่อพัฒนาดัชนีที่ใช้วัดการวัดการเปลี่ยนแปลงของสภาพแวดล้อมทางสังคมและการเปลี่ยนแปลงของความสุขโดยรวมของคนในประเทศ (Gross Domestic Happiness: GDH) สำหรับผลการสำรวจในเดือนกุมภาพันธ์ 2560 มีดังต่อไปนี้

ตาราง ผลสำรวจความคิดเห็นทางสังคมของผู้บริโภคในเดือนมกราคมและกุมภาพันธ์ 2560

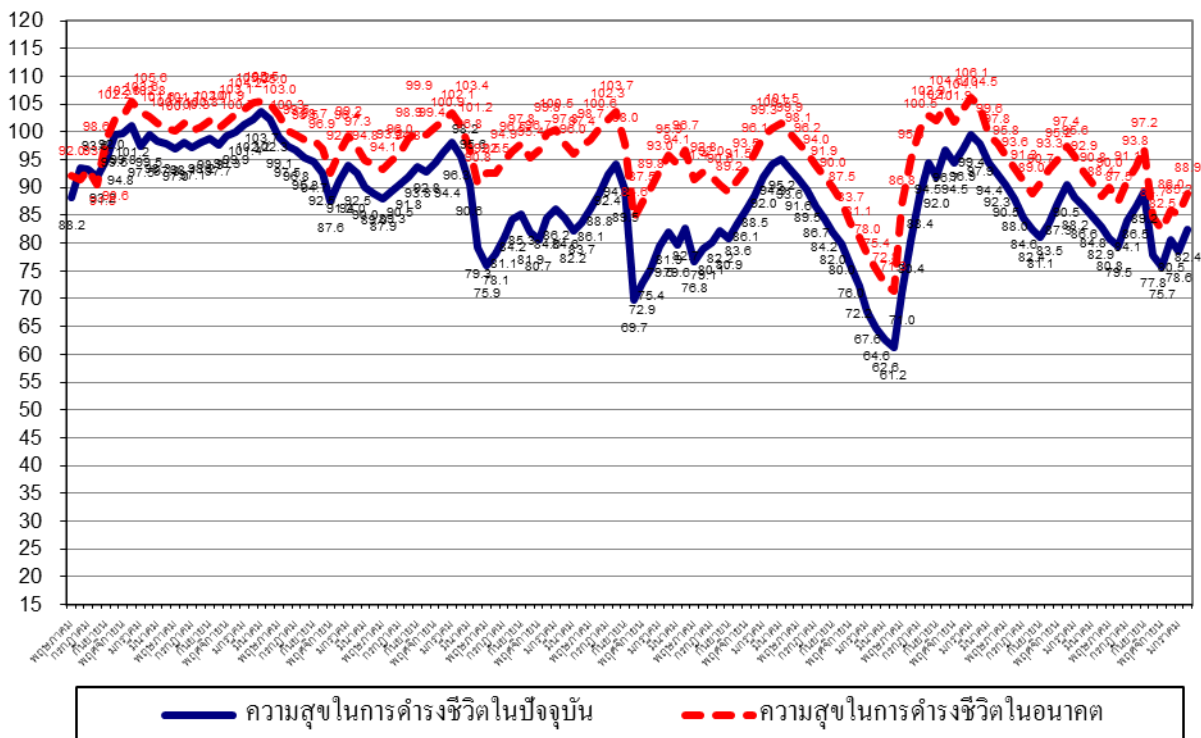
ความคิดเห็นเกี่ยวกับ	การสำรวจในเดือนกุมภาพันธ์ 2560							
	ปัจจุบัน (%)				3 เดือนข้างหน้า (%)			
	ดีหรือ มาก/ เหมาะสม	ปานกลาง / พอสมควร	แย่หรือ น้อย/ไม่ เหมาะสม	ดัชนี	ดีหรือ มาก/ เหมาะสม	ปานกลาง / พอสมควร	แย่หรือ น้อย/ไม่ เหมาะสม	ดัชนี
1. ความสุขในการดำเนินชีวิต	12.3	57.8	29.9	82.4	20.8	47.3	31.9	88.9
2. ภาวะค่าครองชีพ	13.6	48.2	38.2	75.4	13.7	55.8	30.5	83.2
3. ปัญหาสุขภาพจิต	14.2	44.6	41.2	73.0	18.3	45.8	35.9	82.4
4. สถานการณ์ทางการเมือง	14.7	64.7	20.6	94.1	20.8	56.4	22.8	98.0

ความคิดเห็นเกี่ยวกับ	การสำรวจในเดือนมกราคม 2560							
	ปัจจุบัน (%)				3 เดือนข้างหน้า (%)			
	ดีหรือ มาก/ เหมาะสม	ปานกลาง / พอสมควร	แย่หรือ น้อย/ไม่ เหมาะสม	ดัชนี	ดีหรือ มาก/ เหมาะสม	ปานกลาง / พอสมควร	แย่หรือ น้อย/ไม่ เหมาะสม	ดัชนี
1. ความสุขในการดำเนินชีวิต	11.4	55.8	32.8	78.6	19.5	46.2	34.3	85.2
2. ภาวะค่าครองชีพ	12.9	46.7	40.4	72.5	12.8	55.1	32.1	80.7
3. ปัญหาสุขภาพจิต	13.7	44.1	42.2	71.5	17.5	45.1	37.4	80.1
4. สถานการณ์ทางการเมือง	15.4	65.1	19.5	95.9	21.5	57.4	21.1	100.4

1. ดัชนีวัดความสุขในการดำรงชีวิต

ในเดือนกุมภาพันธ์ 2560 ดัชนีวัดความสุขในการดำรงชีวิตในปัจจุบันปรับตัวดีขึ้น โดยดัชนีปรับตัวดีขึ้นมาอยู่ที่ระดับ 82.4 ทั้งนี้กลุ่มตัวอย่างเห็นว่าในปัจจุบันเป็นช่วงเวลาที่มีความสุขในการดำรงชีวิตในระดับมาก ปานกลาง และน้อยประมาณ 12.3% 57.8% และ 29.9% ตามลำดับ โดยดัชนีวัดความสุขในการดำรงชีวิตในเดือนมกราคม 2560 ปรับตัวดีขึ้นเมื่อเทียบกับเดือนมกราคม ซึ่งอยู่ที่ระดับ 78.6 ที่กลุ่มตัวอย่างเห็นว่าในปัจจุบันเป็นช่วงเวลาที่มีความสุขในการดำรงชีวิตในระดับมาก ปานกลาง และน้อย 11.4% 55.8% และ 32.8% ตามลำดับ

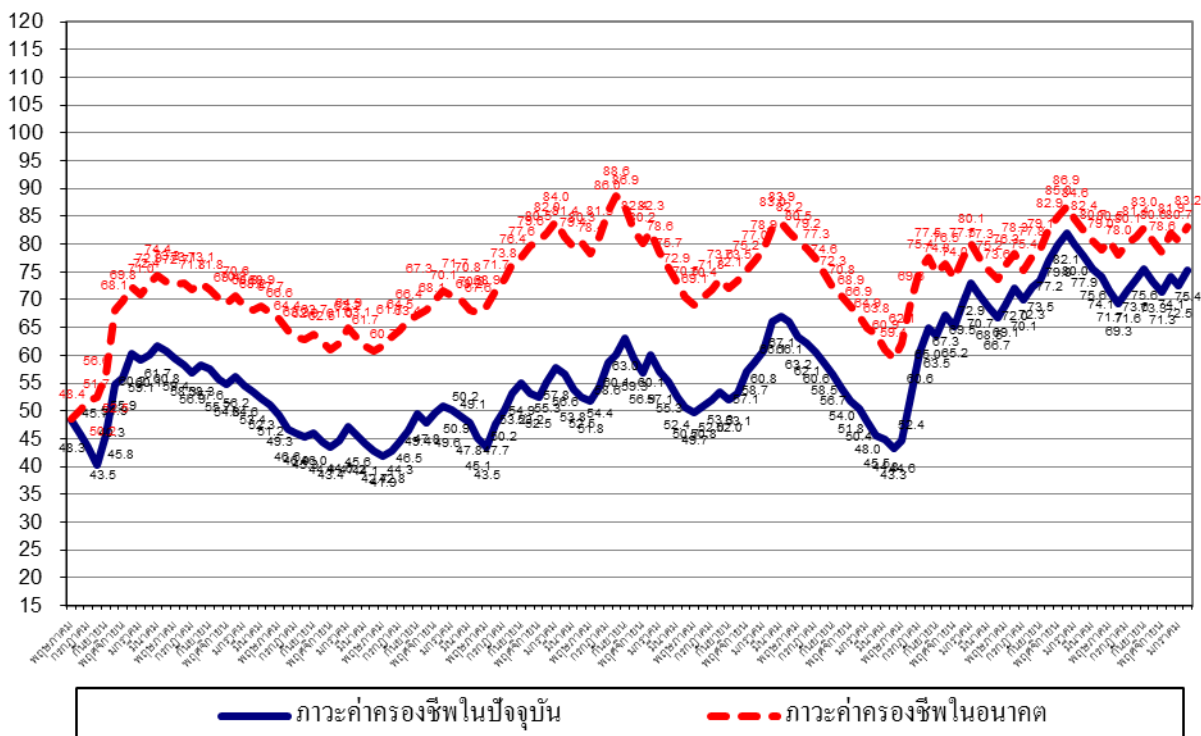
สำหรับการคาดหวังในความสุขในการดำรงชีวิตในช่วง 3 เดือนข้างหน้า นั้น กลุ่มตัวอย่างเห็นว่าในอนาคตเป็นช่วงเวลาที่มีความสุขในการดำรงชีวิตจะอยู่ในระดับมาก ปานกลาง และน้อยประมาณ 20.8% 47.3% และ 31.9% ตามลำดับ ทั้งนี้ดัชนีวัดความสุขในการดำรงชีวิตในอนาคตยังคงอยู่ที่ต่ำกว่าระดับ 100 โดยปรับตัวดีขึ้นจากเดือนก่อนซึ่งอยู่ที่ระดับ 86.0 มาอยู่ที่ระดับ 88.9



2. ดัชนีภาวะค่าครองชีพ

ในเดือนกุมภาพันธ์ 2560 ดัชนีภาวะค่าครองชีพในปัจจุบันปรับตัวดีขึ้น โดยดัชนีปรับตัวดีขึ้นมาอยู่ที่ระดับ 75.4 ทั้งนี้ ประชาชนยังรู้สึกว่าจะสบายกว่าภาวะค่าครองชีพที่สูงกว่าระดับปกติ (ระดับปกติจะมีค่าดัชนีที่ระดับ 100) และการเพิ่มขึ้นของรายได้ยังไม่เหมาะสมกับค่าครองชีพในปัจจุบันเท่าที่ควร ทั้งนี้กลุ่มตัวอย่างเห็นว่าในปัจจุบันเป็นช่วงเวลาที่ภาวะค่าครองชีพอยู่ในระดับดี (เหมาะสม) ปานกลาง และแย่ (ไม่เหมาะสม) ประมาณ 13.6% 48.2% และ 38.2% ตามลำดับ เมื่อเทียบกับเดือนมกราคม ที่ดัชนีภาวะค่าครองชีพในปัจจุบันอยู่ที่ในระดับ 72.5 เทียบกับเดือนที่ผ่านมาที่ดัชนีภาวะค่าครองชีพอยู่ในระดับดี (เหมาะสม) ปานกลาง และแย่ (ไม่เหมาะสม) ประมาณ 12.9% 46.7% และ 40.4% ตามลำดับ

สำหรับดัชนีภาวะค่าครองชีพในช่วง 3 เดือนข้างหน้า กลุ่มตัวอย่างเห็นว่าในอนาคตภาวะค่าครองชีพอยู่ในระดับดี (เหมาะสม) ปานกลาง และแย่ (ไม่เหมาะสม) ประมาณ 13.7% 55.8% และ 30.5% ตามลำดับ ส่งผลให้ดัชนีภาวะค่าครองชีพในอนาคตปรับตัวดีขึ้นมาอยู่ที่ระดับ 83.2 เทียบกับเดือนที่ผ่านมาที่ดัชนีมีค่าอยู่ที่ระดับ 80.7 อย่างไรก็ตาม การที่ดัชนีภาวะค่าครองชีพในอนาคตยังมีค่าต่ำกว่าระดับปกติ (ที่ระดับ 100) แสดงว่า ผู้บริโภคยังรู้สึกว่าค่าครองชีพที่ยังอยู่ในระดับสูงในอนาคตและอาจบั่นทอนอำนาจซื้อในอนาคต



3. ดัชนีความคิดเห็นเกี่ยวกับปัญหาหาเสพติด

ในเดือนกุมภาพันธ์ 2560 ดัชนีความคิดเห็นเกี่ยวกับปัญหาหาเสพติดในปัจจุบันปรับตัวดีขึ้น โดยดัชนีปรับตัวดีขึ้นจากเดือนก่อนมาอยู่ที่ระดับ 73.0 ทั้งนี้ ประชาชนคิดว่าปัญหาหาเสพติดยังอยู่ในระดับที่ต่ำกว่าระดับปกติ (ระดับปกติจะมีค่าดัชนีที่ระดับ 100) โดยกลุ่มตัวอย่างเห็นว่าในปัจจุบันเป็นช่วงเวลาที่ปัญหาหาเสพติดอยู่ในระดับดี (มีปัญหาน้อย) ปานกลาง และแย่ (มีปัญหามาก) ประมาณ 14.2% 44.6% และ 41.2% ตามลำดับ ดัชนีในเดือนนี้ปรับตัวดีขึ้นเมื่อเทียบกับเดือนที่ผ่านมาที่อยู่ในระดับ 71.5 ที่กลุ่มตัวอย่างเห็นว่าในเดือนมกราคม เป็นช่วงเวลาที่ปัญหาหาเสพติดอยู่ในระดับดี (มีปัญหาน้อย) ปานกลาง และแย่ (มีปัญหามาก) ประมาณ 13.7% 44.1% และ 42.2% ตามลำดับ

สำหรับดัชนีความคิดเห็นเกี่ยวกับปัญหาหาเสพติดในช่วง 3 เดือนข้างหน้า กลุ่มตัวอย่างเห็นว่าในอนาคตปัญหาหาเสพติดอยู่ในระดับดี (มีปัญหาน้อย) ปานกลาง และแย่ (มีปัญหามาก) ประมาณ 18.3% 45.8% และ 35.9% ตามลำดับ ส่งผลให้ดัชนีความคิดเห็นเกี่ยวกับปัญหาหาเสพติดในอนาคตอยู่ที่ระดับ 82.4 ซึ่งเป็นการปรับตัวดีขึ้นเทียบกับค่าดัชนีเดือนก่อนที่อยู่ระดับ 80.1 การที่ดัชนียังมีค่าต่ำกว่าระดับ 100 แสดงว่าประชาชนมีความเห็นว่าปัญหาหาเสพติดเป็นปัญหาที่สำคัญสำหรับสังคมไทยที่ต้องเร่งแก้ไข โดยเฉพาะเมื่อเศรษฐกิจยังฟื้นตัวไม่เต็มที่ในอนาคตจะทำให้ปัญหาหาเสพติดมีมากขึ้น

