



UTCC University of
the Thai Chamber
of Commerce
มหาวิทยาลัยหอการค้าไทย



UTCC
Center for Economic
and Business Forecasting
ศูนย์พยากรณ์เศรษฐกิจและธุรกิจ

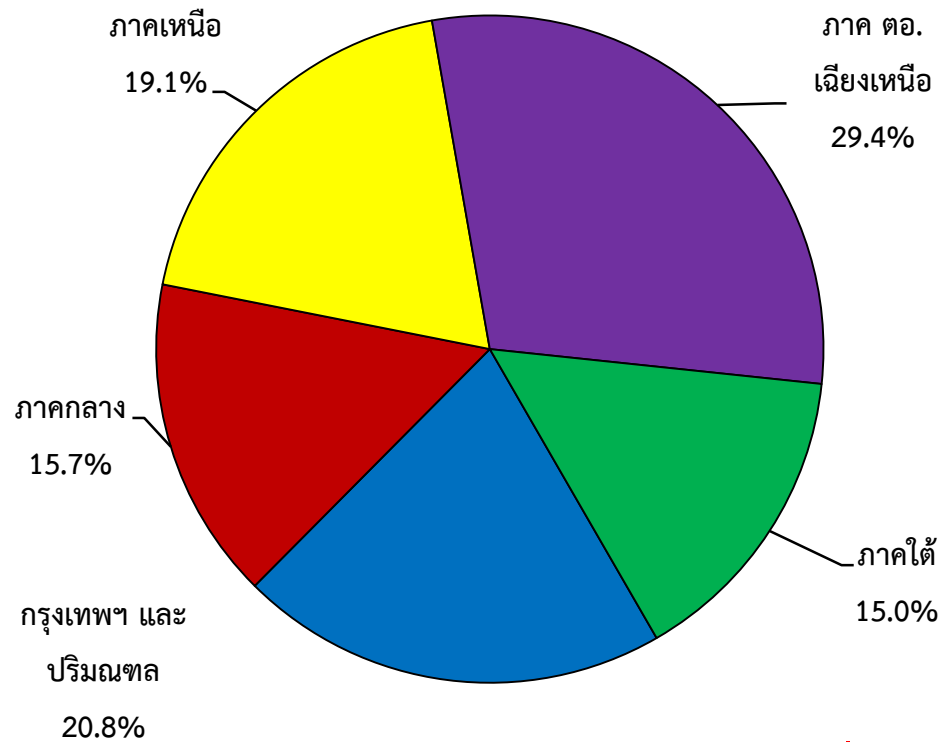
ดัชนีความสามารถในการแข่งขันของธุรกิจ SMEs (SMEs Competitiveness Index) ประจำไตรมาสที่ 2/2560

ศูนย์พยากรณ์เศรษฐกิจและธุรกิจ มหาวิทยาลัยหอการค้าไทย

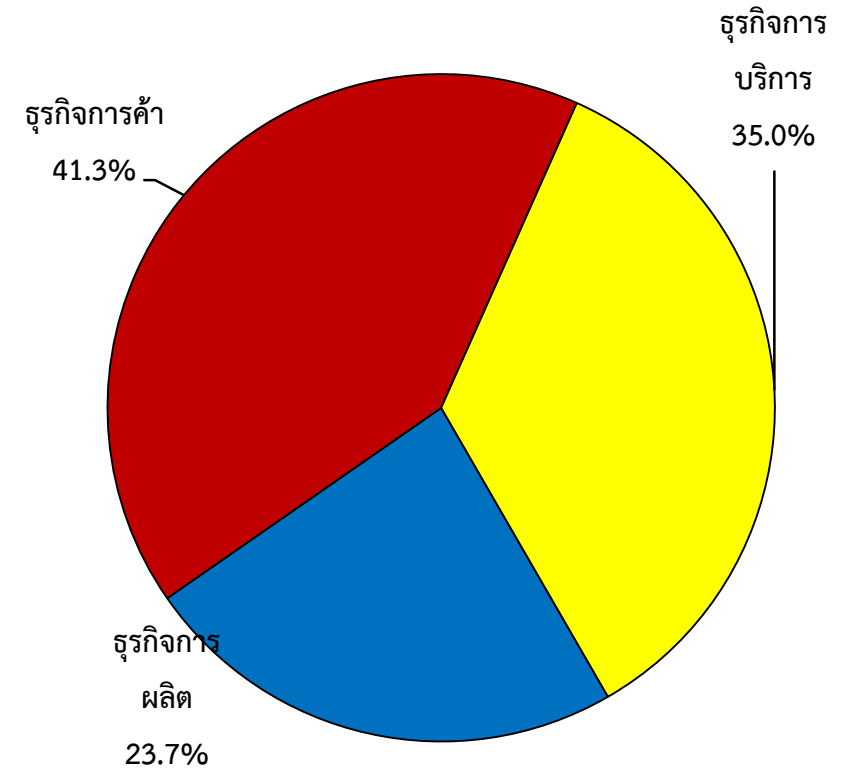
ลักษณะทั่วไปของกลุ่มตัวอย่าง

สัดส่วนของกลุ่มตัวอย่าง

จำแนกตามภูมิภาค



ประเภทของธุรกิจ

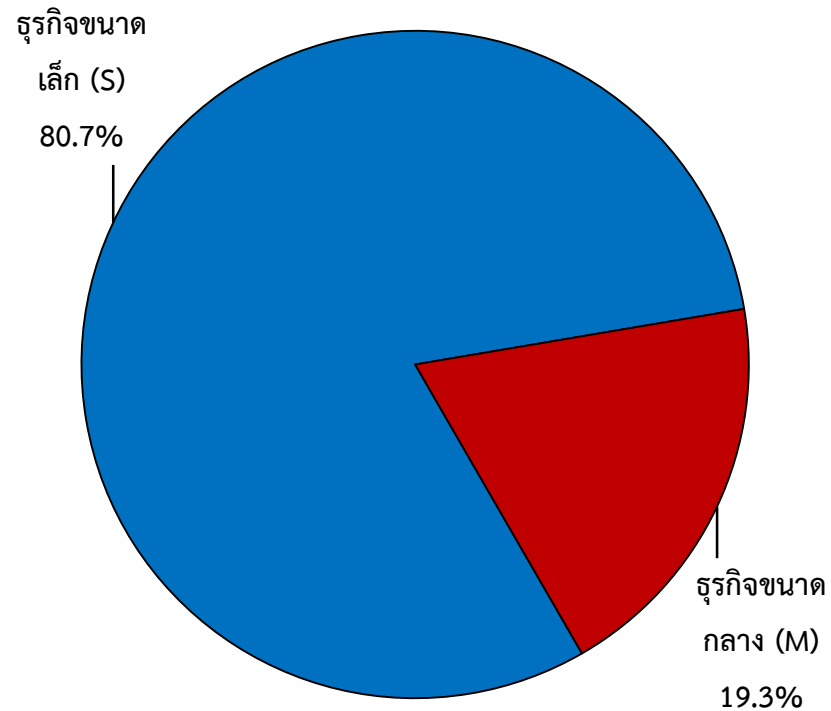


ช่วงที่สำรวจข้อมูล: 16-30 มิถุนายน 2560

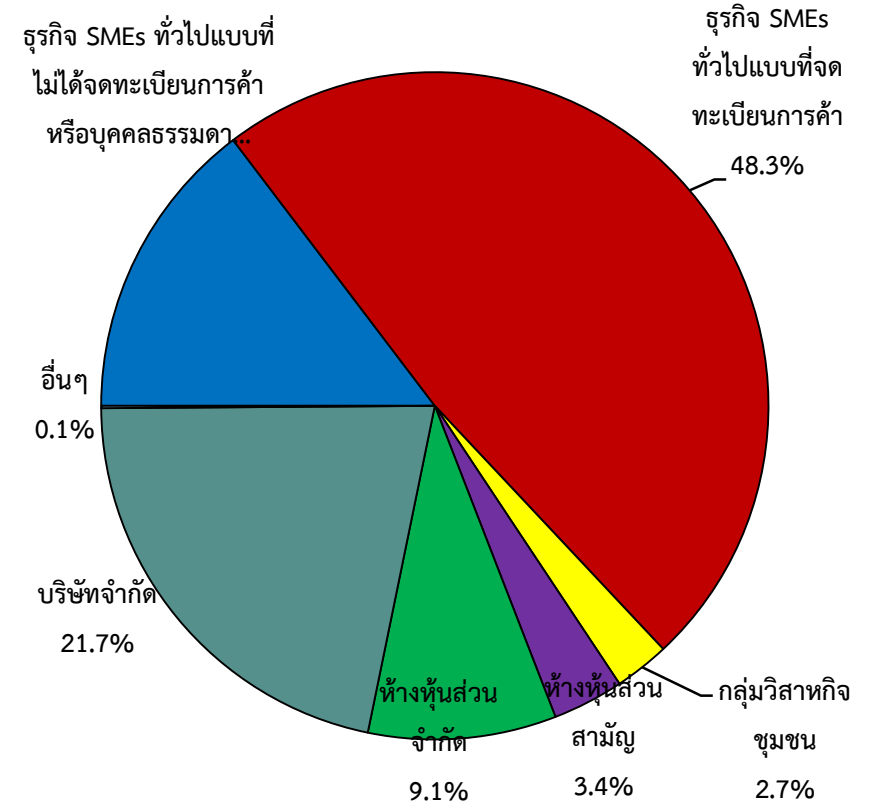
จำนวนตัวอย่าง: 1,420 ตัวอย่าง

สัดส่วนของกลุ่มตัวอย่าง

จำแนกตามขนาดของธุรกิจ

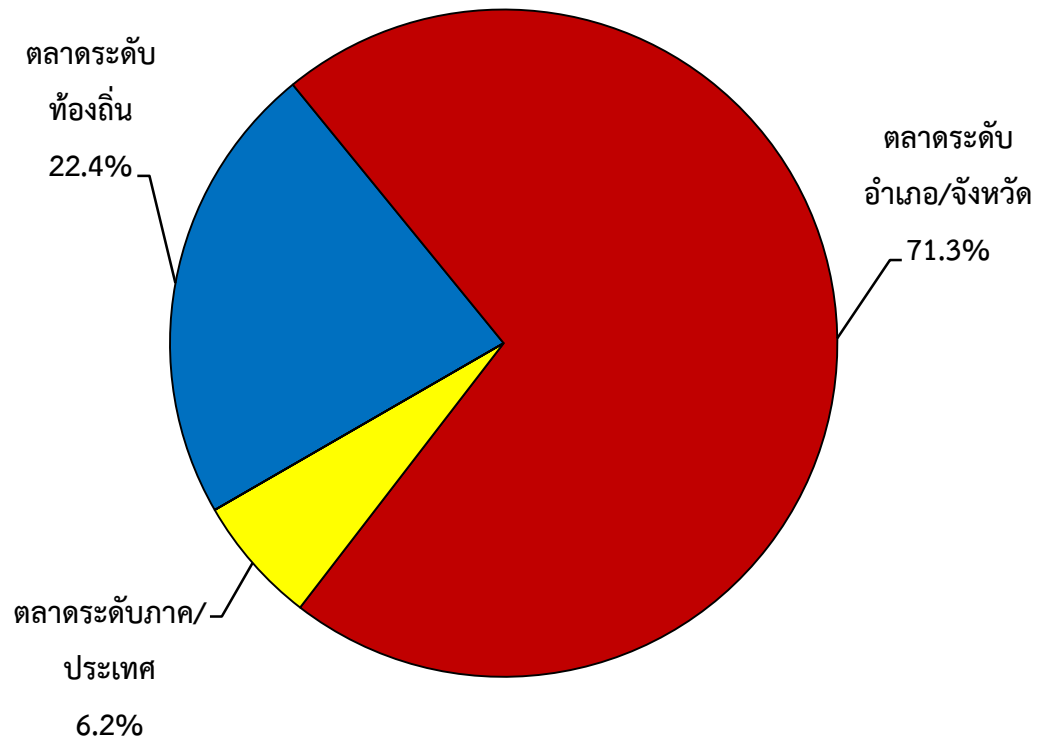


รูปแบบการดำเนินธุรกิจ

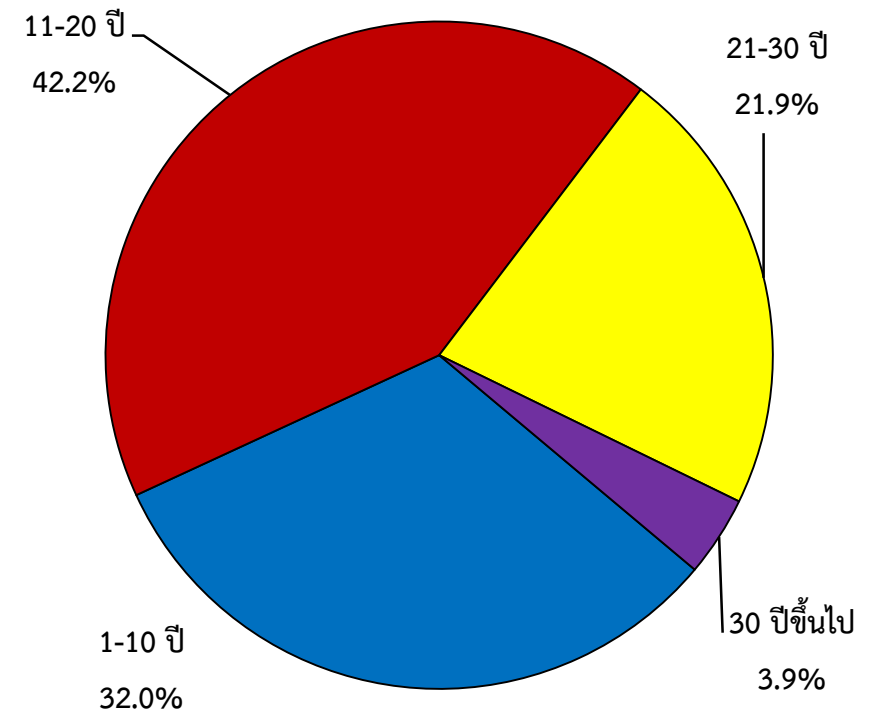


สัดส่วนของกลุ่มตัวอย่าง

จำแนกตามระดับตลาดการแข่งขัน

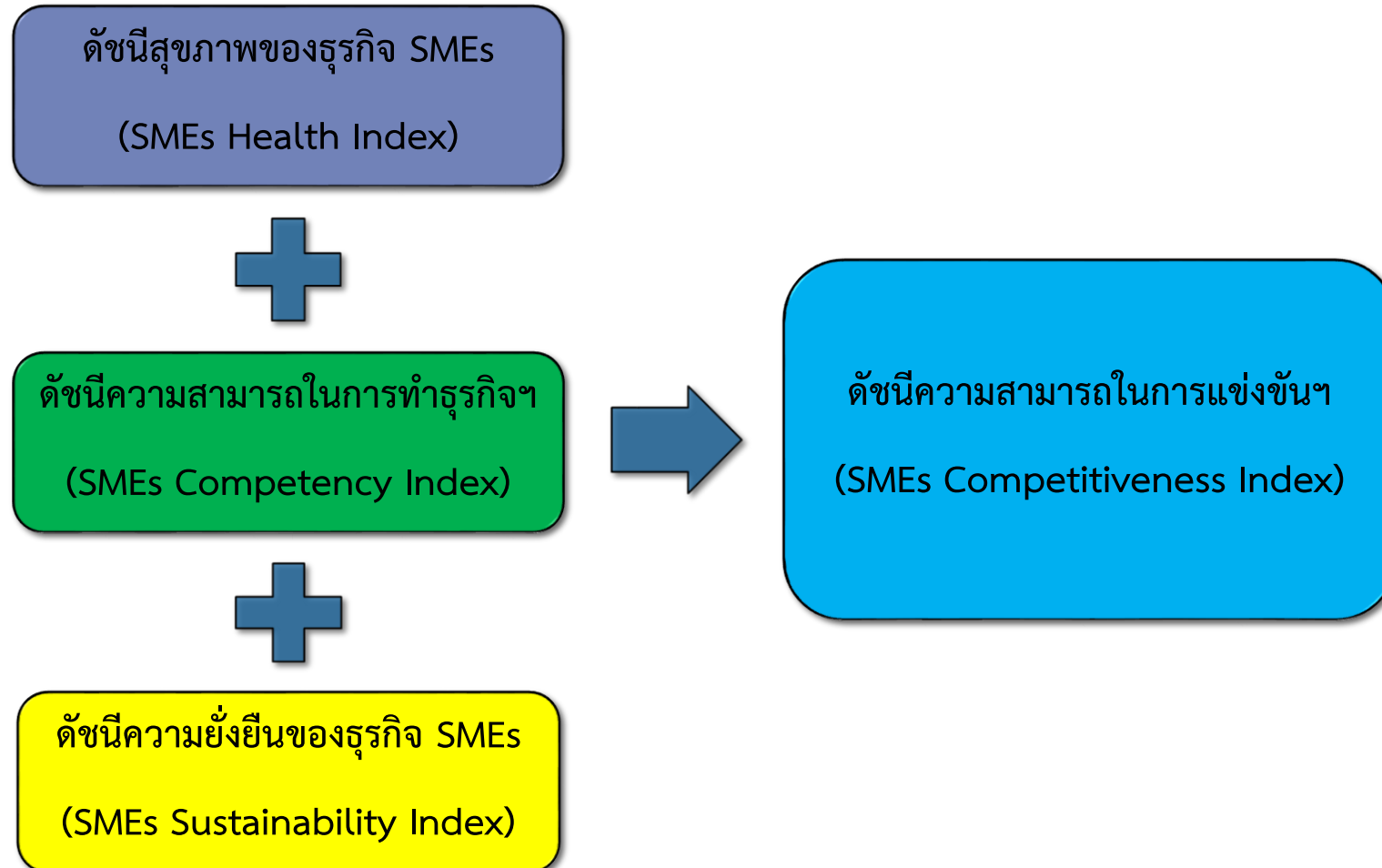


จำแนกระยะเวลาที่เปิดดำเนินการ



ดัชนีความสามารถในการแข่งขันฯ ประจำไตรมาสที่ 2/2560

องค์ประกอบของดัชนีฯ



ค่าดัชนีฯ จะมีค่าสูงสุดเท่ากับ 100 และมีค่าต่ำสุดเท่ากับ 0 โดยถ้าหาก ...

ดัชนีฯ มีค่าสูงกว่าระดับ 50



- แสดงว่า ผู้ประกอบการธุรกิจ SMEs เห็นว่าสถานการณ์ด้านนั้นๆ อยู่ในเกณฑ์ที่ดี หรือมีแนวโน้มที่จะดีขึ้น

ดัชนีฯ มีค่าเท่ากับระดับ 50



- แสดงว่า ผู้ประกอบการธุรกิจ SMEs เห็นว่าสถานการณ์ด้านนั้นๆ อยู่ในเกณฑ์ปานกลาง หรือมีแนวโน้มทรงตัว

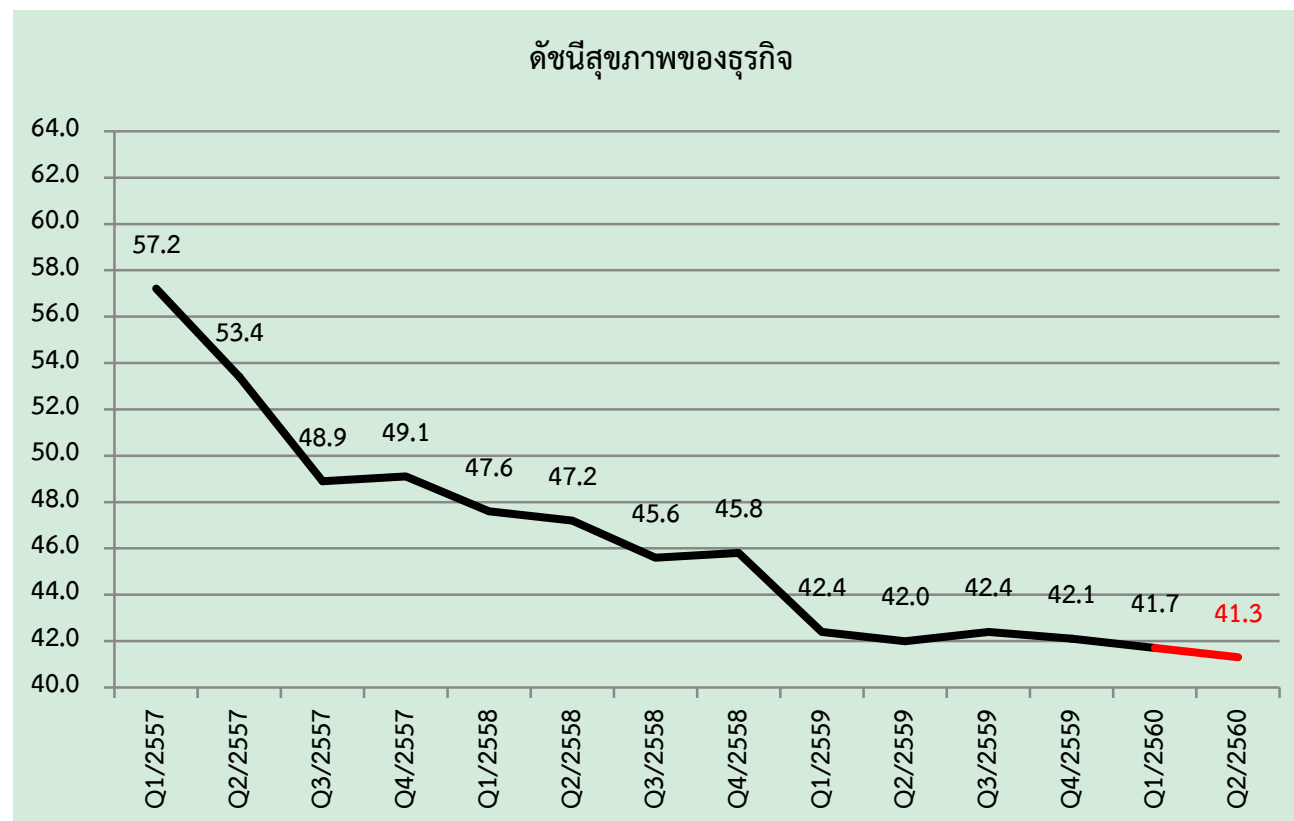
ดัชนีฯ มีค่าต่ำกว่าระดับ 50



- แสดงว่า ผู้ประกอบการธุรกิจ SMEs เห็นว่าสถานการณ์ด้านนั้นๆ อยู่ในเกณฑ์ที่แย่ หรือมีแนวโน้มที่จะแย่ลง

ดัชนีสุขภาพของธุรกิจ ไตรมาสที่ 2/2560

	H1: สภาพคล่อง	H2: สต็อกของวัตถุดิบ	H3: หนี้สินรวม	H4: ส่วนหนี้สินต่อทุน	H5: ยอดขายรวม	H6: กำไรสุทธิ	H7: กำไรสะสม	H8: สินทรัพย์รวม	H9: ส/ท ที่ก่อให้เกิดรายได้	ดัชนีสุขภาพ ของธุรกิจ
Q4/2559	40.2	40.7	42.2	41.1	40.1	41.9	42.9	46.5	42.9	42.1
Q1/2560	39.7	40.3	42.1	40.8	39.7	41.7	42.4	46.1	42.7	41.7
Q2/2560	39.1	39.6	41.9	40.0	39.7	41.3	42.1	45.6	42.4	41.3
การเปลี่ยนแปลง	-0.6	-0.7	-0.2	-0.8	0.0	-0.4	-0.3	-0.5	-0.3	-0.4

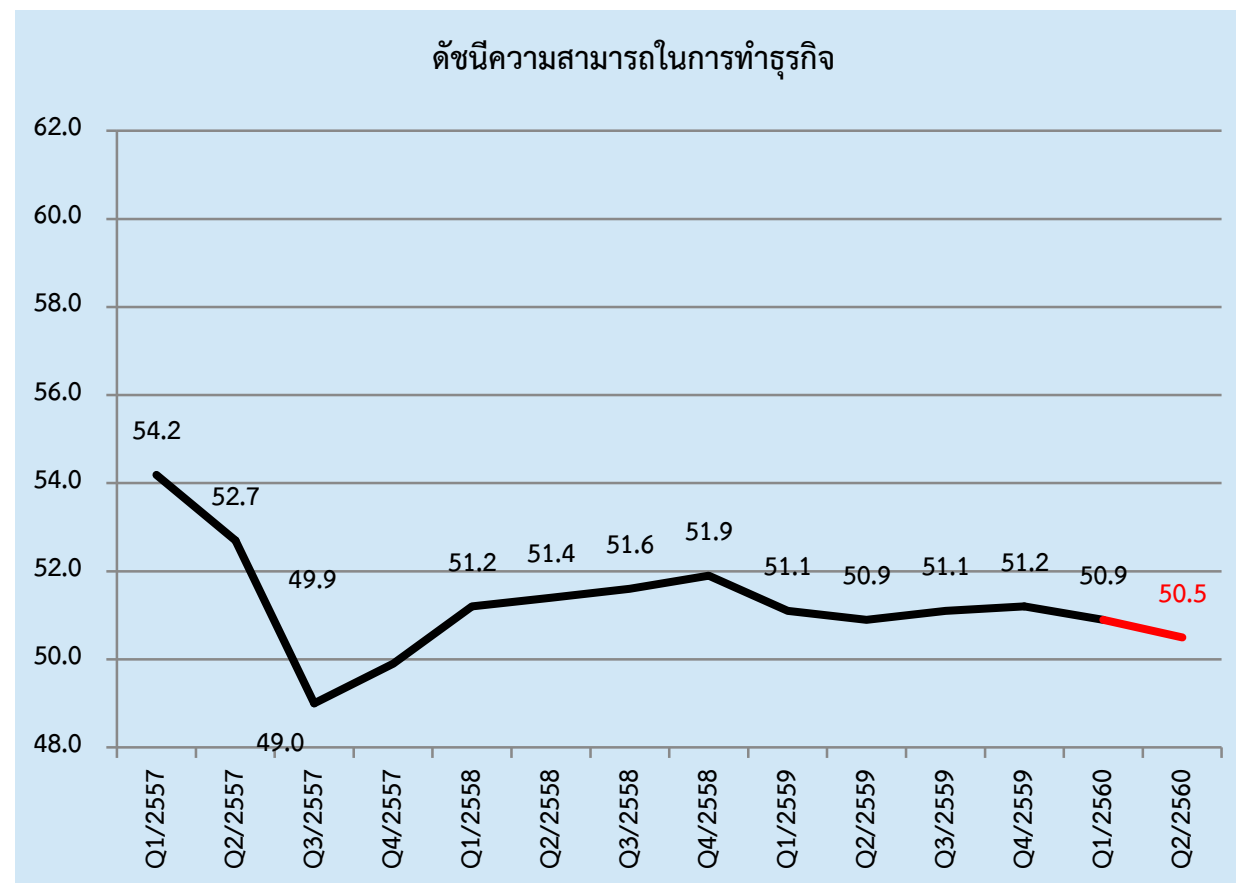


Key Findings:

- ดัชนีสุขภาพของธุรกิจไตรมาสที่ 2/2560 อยู่ที่ระดับ 41.3 ปรับตัวลดลง -0.4 จุด เมื่อเทียบกับไตรมาสที่ผ่านมา

ดัชนีความสามารถในการทำธุรกิจ ไตรมาสที่ 2/2560

	C1: ต้นทุนต่อหน่วย	C2: ต้นทุนฯ เปรียบเทียบ	C3: คุณภาพ	C4: ความแตกต่าง	C5: การตั้งราคา	C6: กำไรจากการขาย	C7: การเข้าถึงแหล่งเงินทุน	C8: ความสามารถของพนักงาน	C9: ความสัมพันธ์กับลูกค้า	ดัชนี ความสามารถใน การทำธุรกิจ
Q4/2559	40.7	43.8	53.2	55.3	53.5	49.5	54.2	51.5	59.6	51.2
Q1/2560	40.3	43.5	52.7	55.1	53.2	49.2	53.7	51.0	59.4	50.9
Q2/2560	40.0	42.9	51.9	54.5	53.1	48.7	53.3	50.6	59.4	50.5
การเปลี่ยนแปลง	-0.3	-0.6	-0.8	-0.6	-0.1	-0.5	-0.4	-0.4	0.0	-0.4

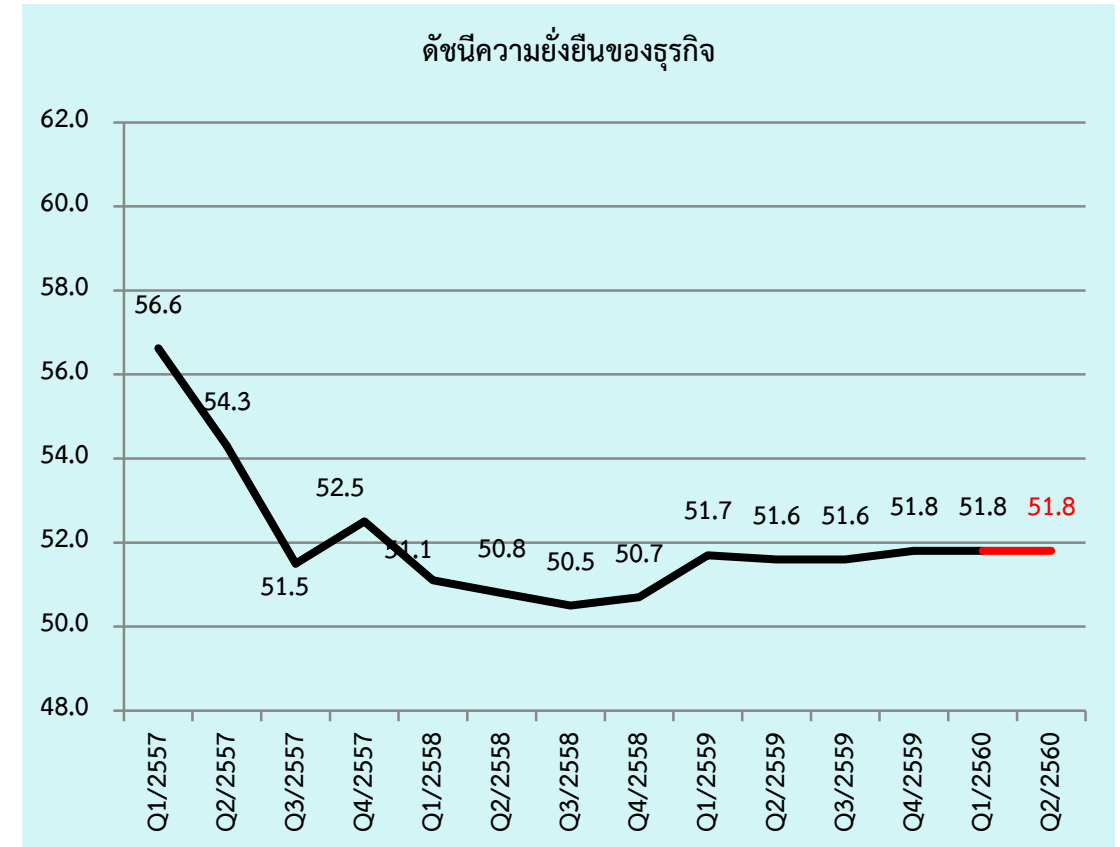


Key Findings:

- ดัชนีความสามารถในการทำธุรกิจไตรมาสที่ 2/2560 อยู่ที่ระดับ 50.5 ปรับตัวลดลง -0.4 จุด เมื่อเทียบกับไตรมาสที่ผ่านมา

ดัชนีความยั่งยืนของธุรกิจ ไตรมาสที่ 2/2560

	S1: วัสดุภัณฑ์/แผนกลยุทธ์	S2: Risk รายได้หดตัวฉับพลัน	S3: Risk ปัจจัยการผลิตขาด	S4: การลงทุนด้าน HR/OD	S5: การลงทุนด้านการตลาด	S6: การลงทุนด้าน IT/R&D	S7: ความพอประมาณ	S8: การมีเหตุมีผล	S9: การมีภูมิคุ้มกันที่ดี	S10: การกำกับดูแลกิจการที่ดี	S11: การใช้จ่ายด้าน CSR	ดัชนีความยั่งยืนของธุรกิจ
Q4/2559	58.7	48.7	53.3	35.3	41.8	38.1	63.9	64.9	65.3	63.4	36.1	51.8
Q1/2560	58.9	48.3	52.6	35.9	41.9	39.0	64.2	64.6	64.8	62.8	36.7	51.8
Q2/2560	58.8	49.0	51.7	36.4	42.1	39.5	63.3	64.9	64.2	63.7	36.1	51.8
การเปลี่ยนแปลง	-0.1	0.7	-0.9	0.5	0.2	0.5	-0.9	0.3	-0.6	0.9	-0.6	0.0



Key Findings:

- ดัชนีความยั่งยืนของธุรกิจไตรมาสที่ 2/2560 อยู่ที่ระดับ 51.8 ไม่เปลี่ยนแปลง เมื่อเทียบกับไตรมาสที่ผ่านมา

ดัชนีความสามารถในการแข่งขันฯ ไตรมาสที่ 2/2560

	ดัชนีสุขภาพ ของธุรกิจ	ดัชนีความสามารถ ในการทำธุรกิจ	ดัชนีความยั่งยืน ของธุรกิจ	ดัชนีความสามารถ ในการแข่งขันของธุรกิจ
Q1/2559	42.4	51.1	51.7	48.4
Q2/2559	42.0	50.9	51.6	48.2
Q3/2559	42.4	51.1	51.6	48.4
Q4/2559	42.1	51.2	51.8	48.4
Q1/2560	41.7	50.9	51.8	48.1
Q2/2560	41.3	50.5	51.8	47.9
การเปลี่ยนแปลง	-0.4	-0.4	0.0	-0.2



Key Findings:

- ดัชนีความสามารถในการแข่งขันของธุรกิจไตรมาสที่ 2/2560 อยู่ที่ระดับ 47.9 ปรับตัวลดลง 0.2 จุด เมื่อเทียบกับไตรมาสที่ผ่านมา

กราฟวัฏจักรธุรกิจของดัชนีความสามารถในการแข่งขันของ SMEs

