



**UTCC** University of  
the Thai Chamber  
of Commerce  
มหาวิทยาลัยหอการค้าไทย



**UTCC**  
Center for Economic  
and Business Forecasting  
ศูนย์พยากรณ์เศรษฐกิจและธุรกิจ

# ดัชนีสถานการณ์ธุรกิจ SMEs และ ดัชนีความสามารถในการแข่งขันของธุรกิจ SMEs ประจำไตรมาสที่ 3/2560

---

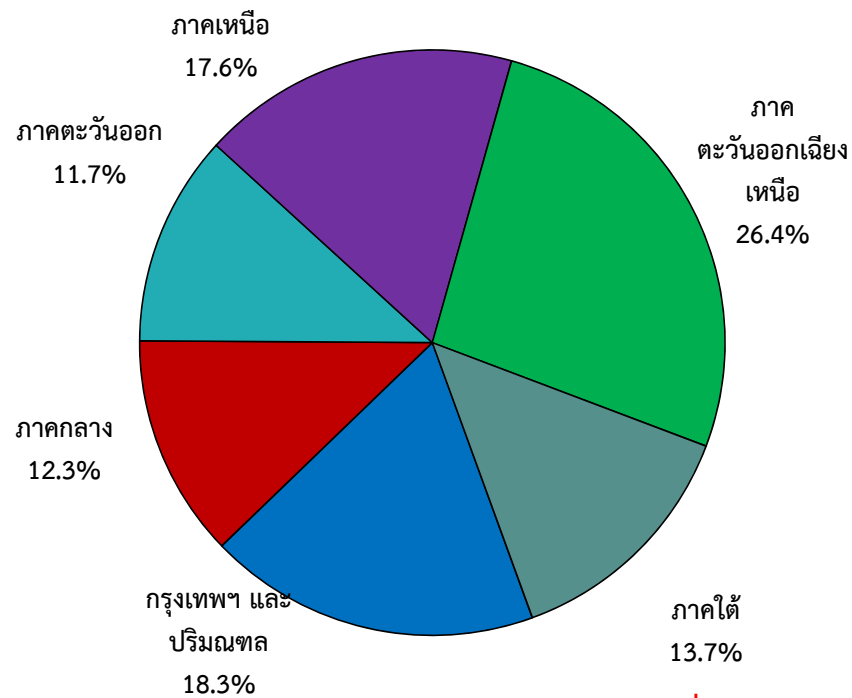
ศูนย์พยากรณ์เศรษฐกิจและธุรกิจ มหาวิทยาลัยหอการค้าไทย

# ลักษณะทั่วไปของกลุ่มตัวอย่าง

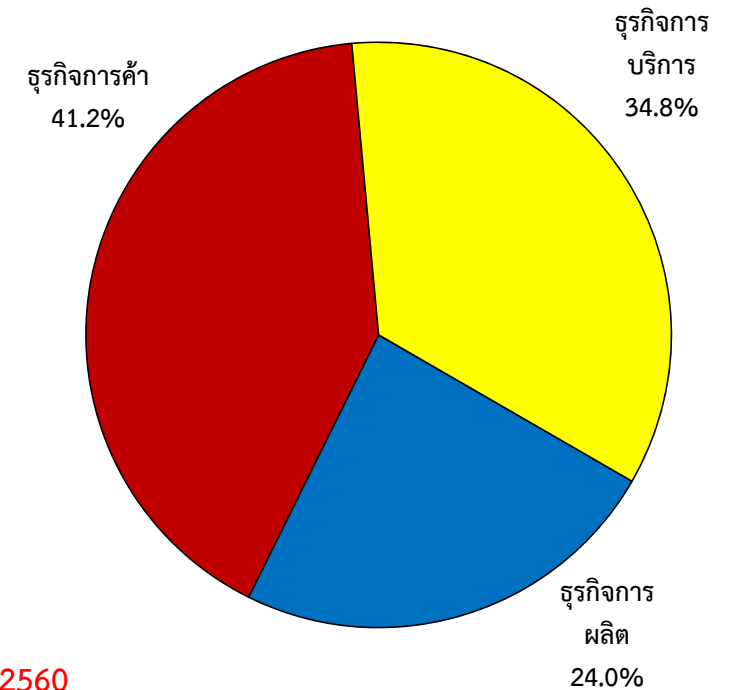
---

# สัดส่วนของกลุ่มตัวอย่าง

## จำแนกตามภูมิภาค



## ประเภทของธุรกิจ

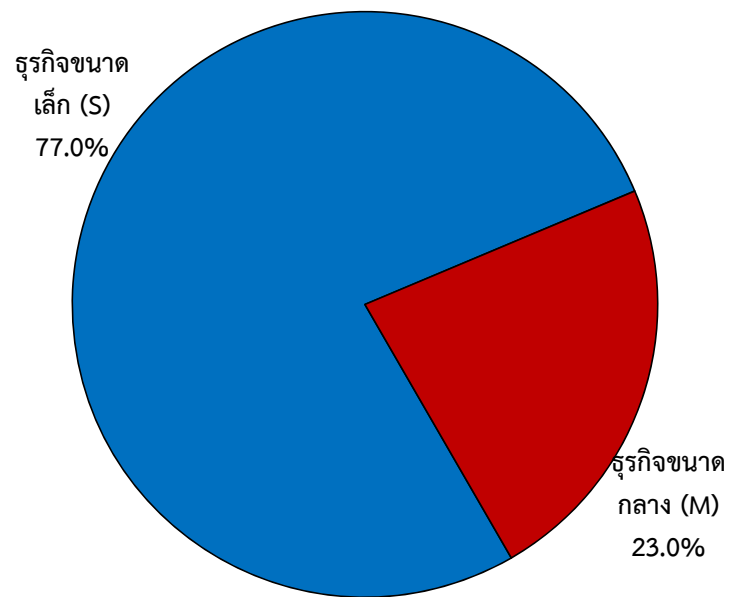


ช่วงที่สำรวจข้อมูล: 25 กันยายน-12 ตุลาคม 2560

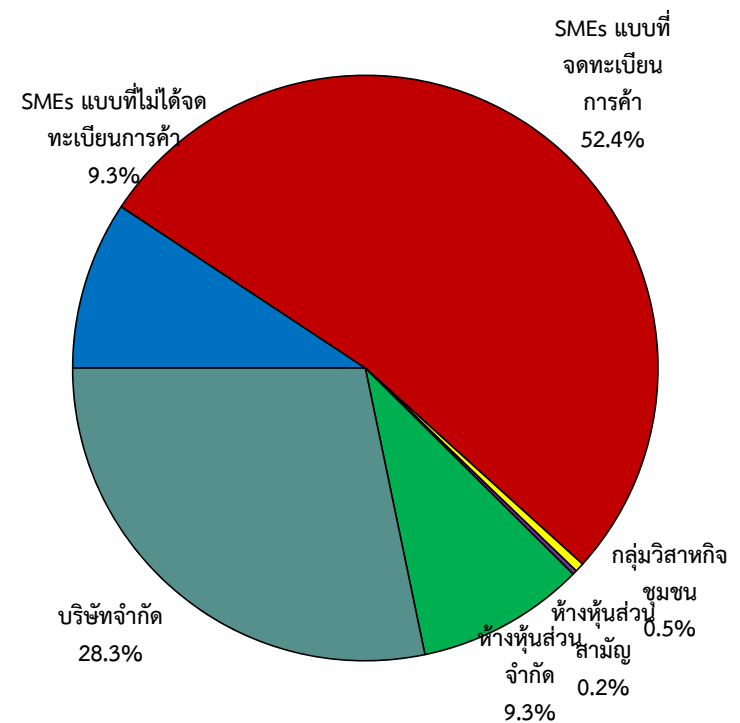
จำนวนตัวอย่าง: 1,592 ตัวอย่าง

# สัดส่วนของกลุ่มตัวอย่าง

## จำแนกตามขนาดของธุรกิจ

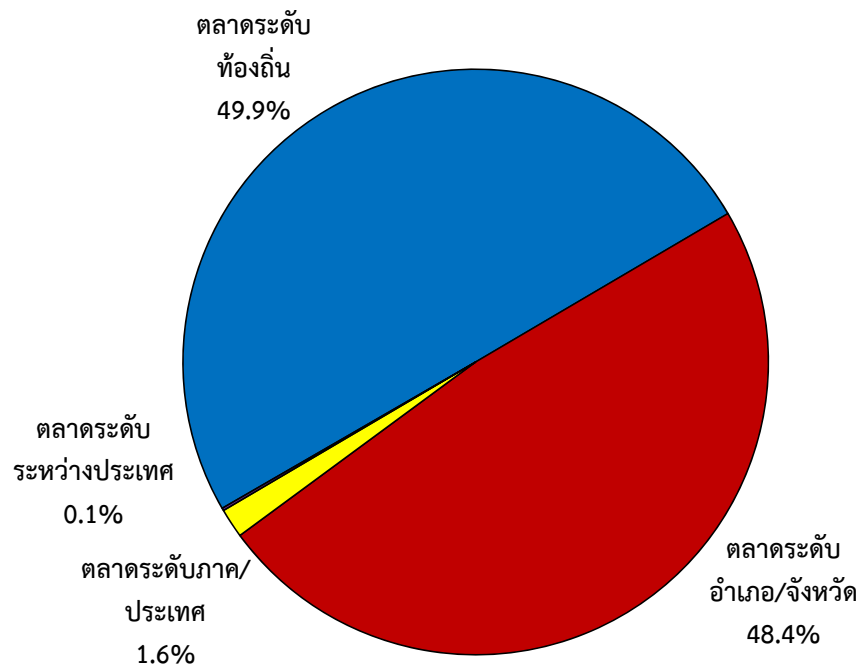


## รูปแบบการดำเนินธุรกิจ

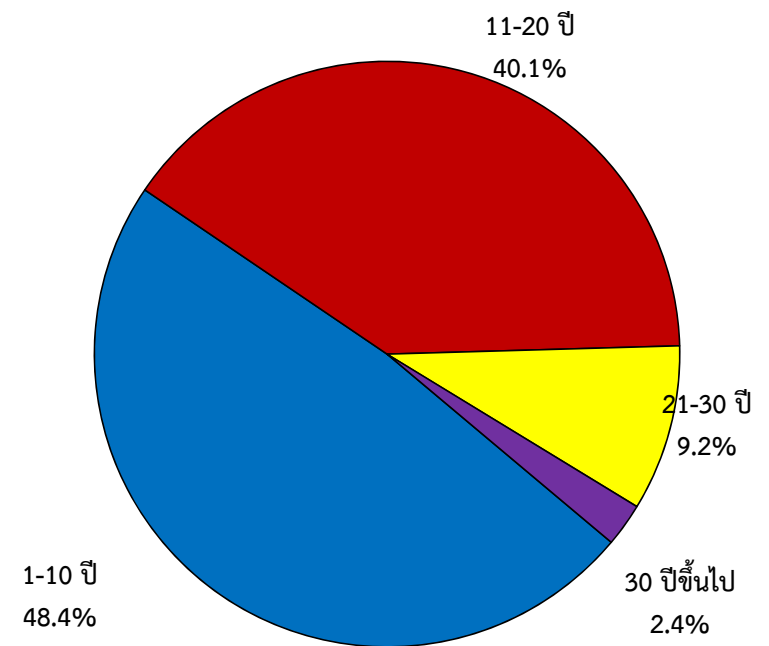


## สัดส่วนของกลุ่มตัวอย่าง

### จำแนกตามระดับตลาดการแข่งขัน



### จำแนกระยะเวลาที่เปิดดำเนินการ

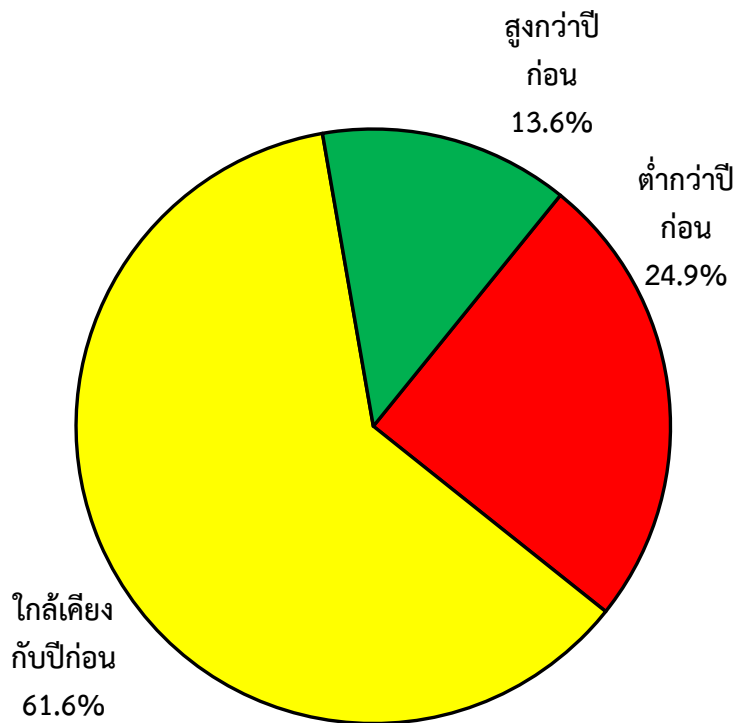


# การสำรวจความคิดเห็นของผู้ประกอบการ SMEs

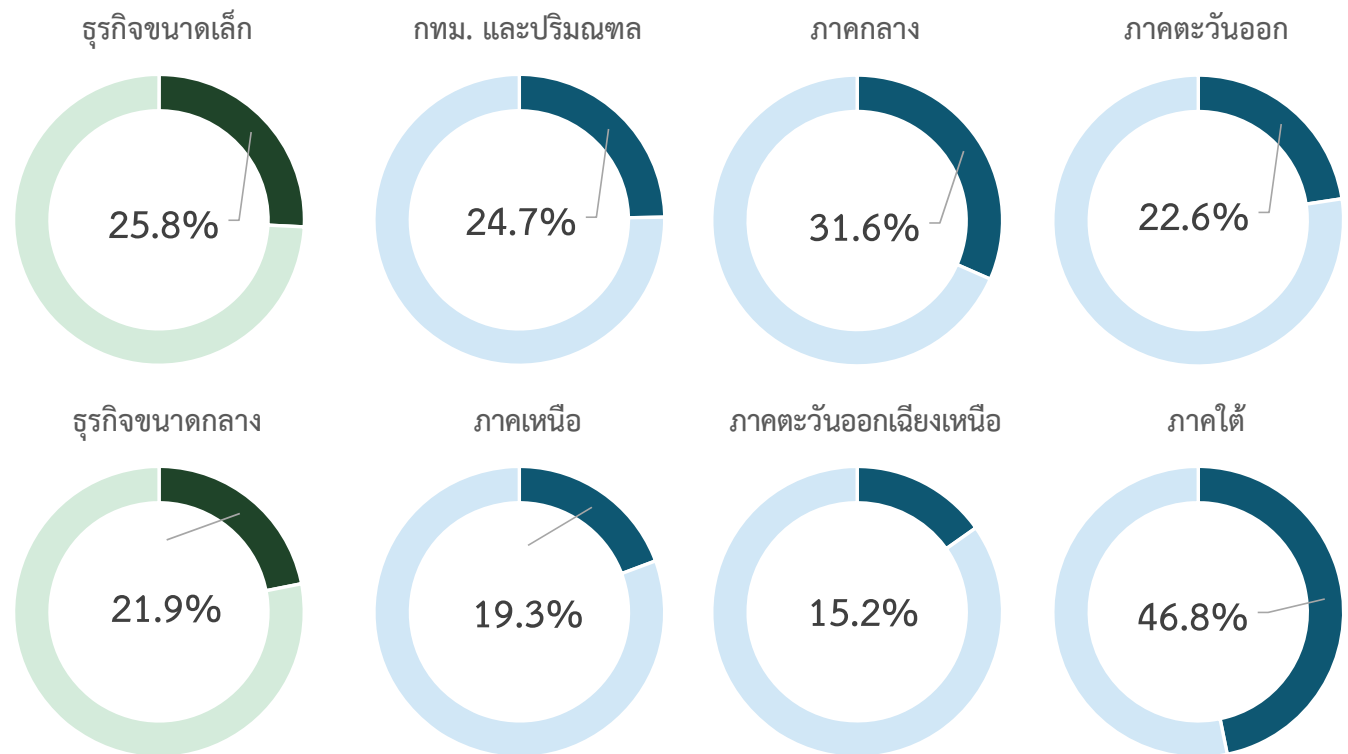
---

# 61.6% ตอบว่า “ยอดขาย/รายได้ในปี 2560 จะอยู่ในระดับใกล้เคียงกับปีก่อน”

ยอดขาย/รายได้ในปี 2560 เมื่อเทียบกับปีก่อน

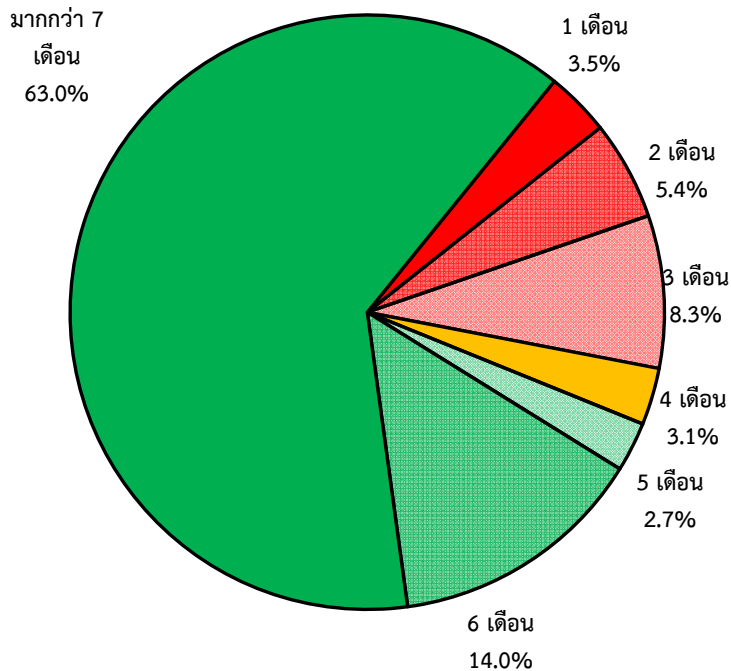


% ที่ตอบว่ารายได้/ยอดขายในปี 2560 จะต่ำกว่าปีก่อน

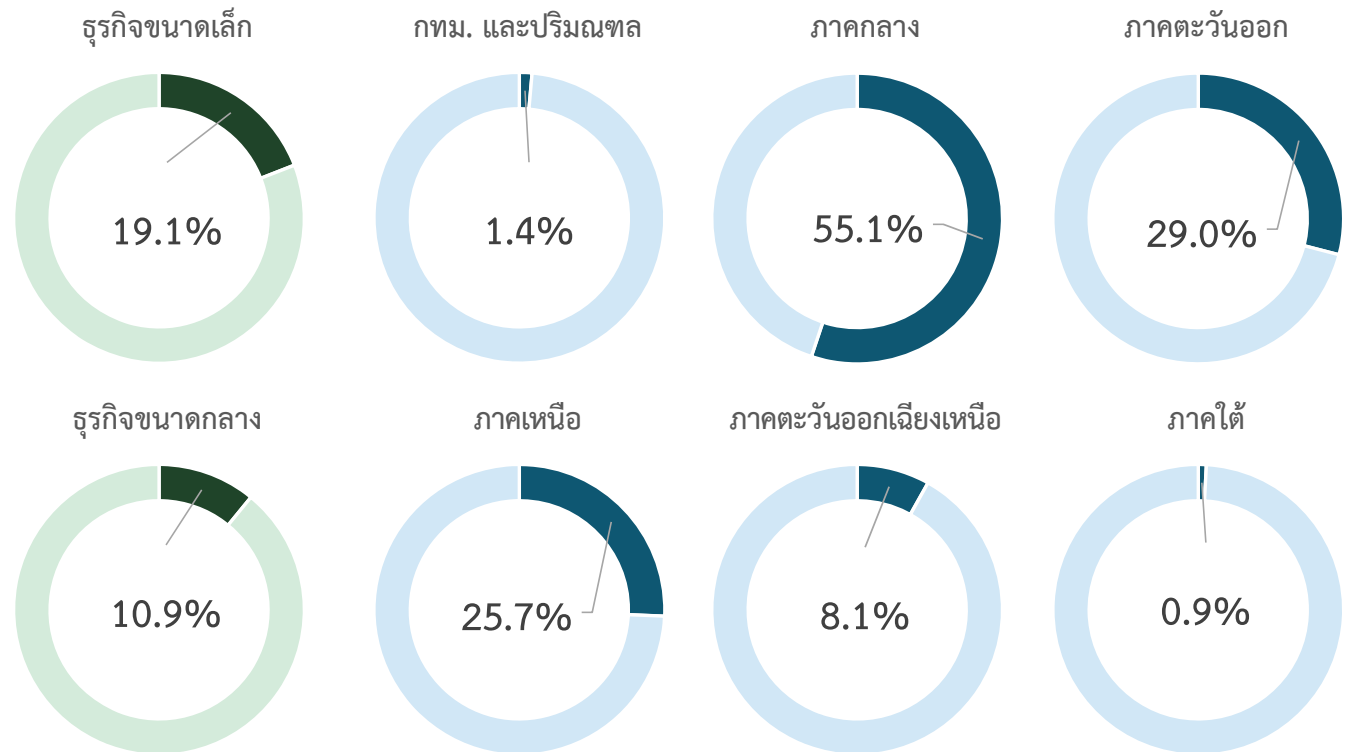


# 63.0% ตอบว่า “สามารถระคองกิจการไปได้มากกว่า 7 เดือน แม้ว่าจะไม่มีรายได้เข้ามาเลย”

ถ้าไม่มีรายได้เข้ามาเลย คิดว่าจะระคอง  
กิจการต่อไปได้ประมาณกี่เดือน



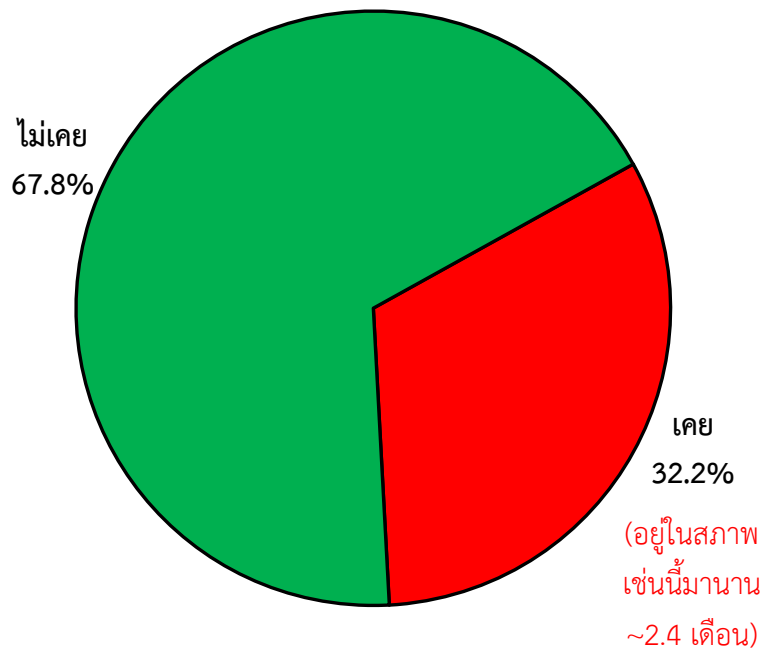
% ที่ตอบว่า “สามารถระคองกิจการต่อไปได้อีกไม่เกิน 3 เดือน”



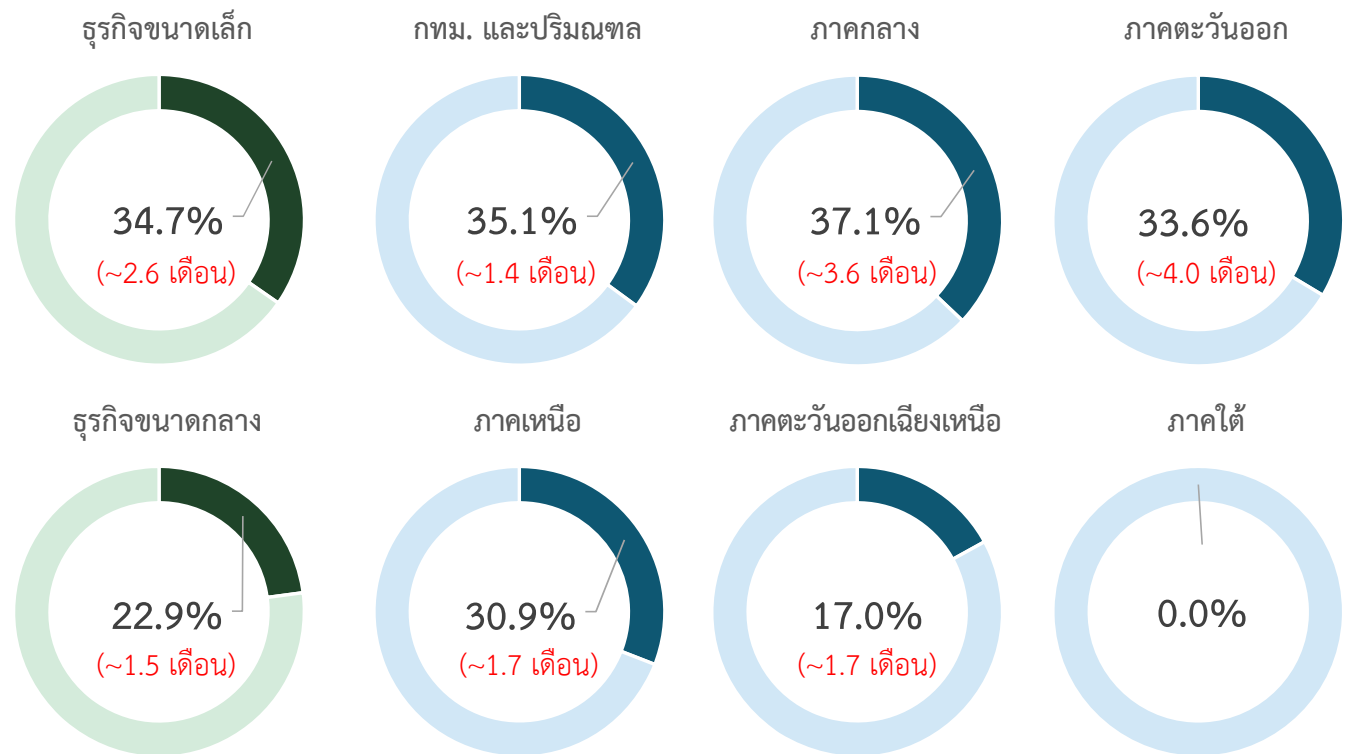


# 32.2% ตอบว่า “เคยขาดส่งเงินต้น/ดอกเบี้ย หรือจ่ายคืนหนี้เงินกู้ไม่ตรงตามกำหนด”

ในปี 2560 เคยขาดส่งเงินต้น/ดอกเบี้ย หรือไม่

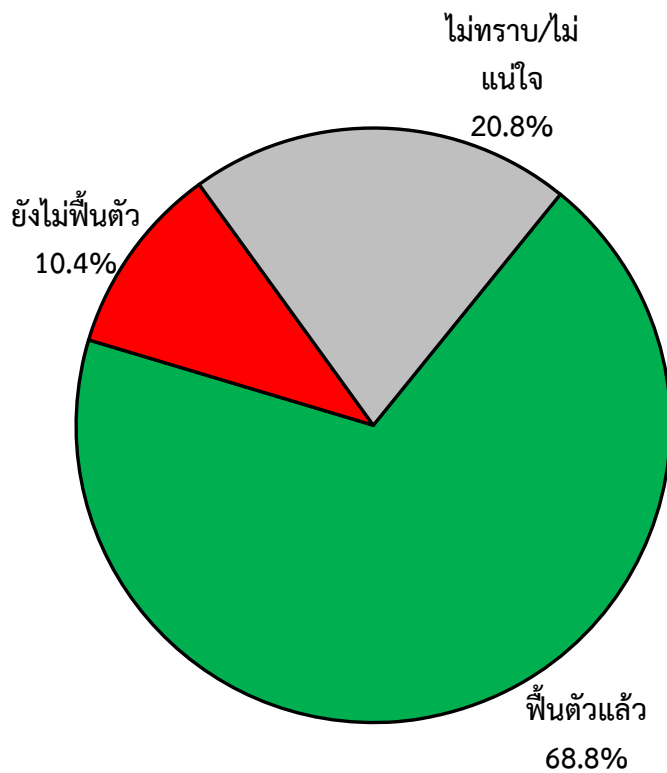


% ที่ตอบว่า “เคยขาดส่งเงินต้น/ดอกเบี้ย หรือจ่ายคืนหนี้เงินกู้ไม่ตรงตามกำหนด”

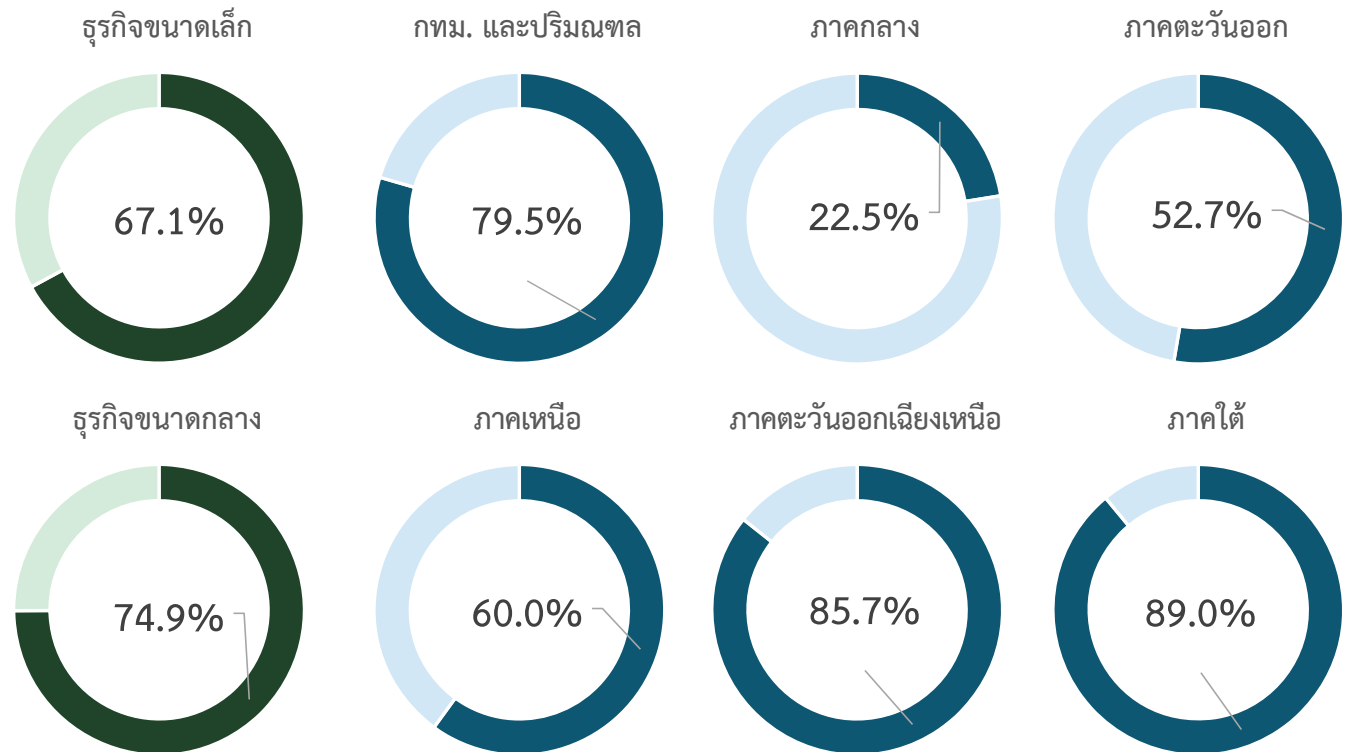


# 68.8% ตอบว่า “กิจการฟื้นตัวจากจุดต่ำสุดแล้ว”

## กิจการของคุณฟื้นตัวหรือยังในปัจจุบัน

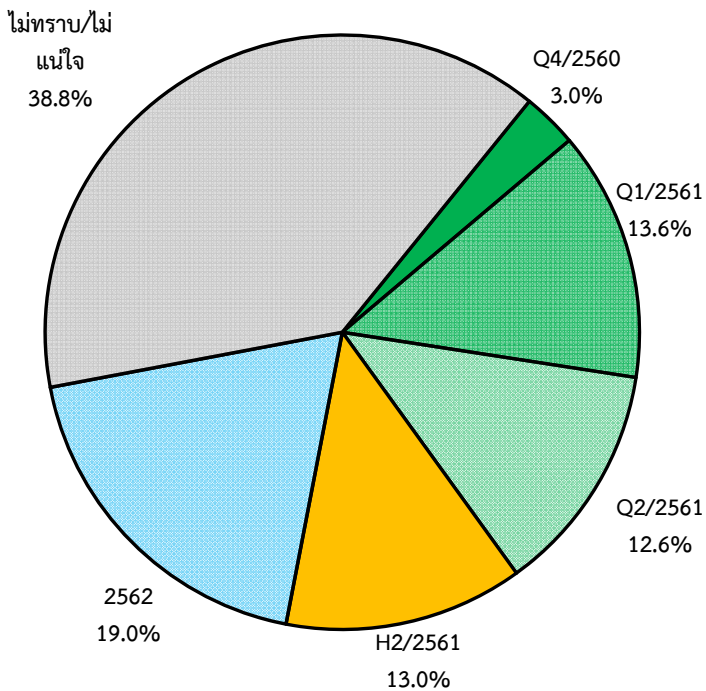


## % ที่ตอบว่ากิจการฟื้นตัวจากจุดต่ำสุดแล้ว



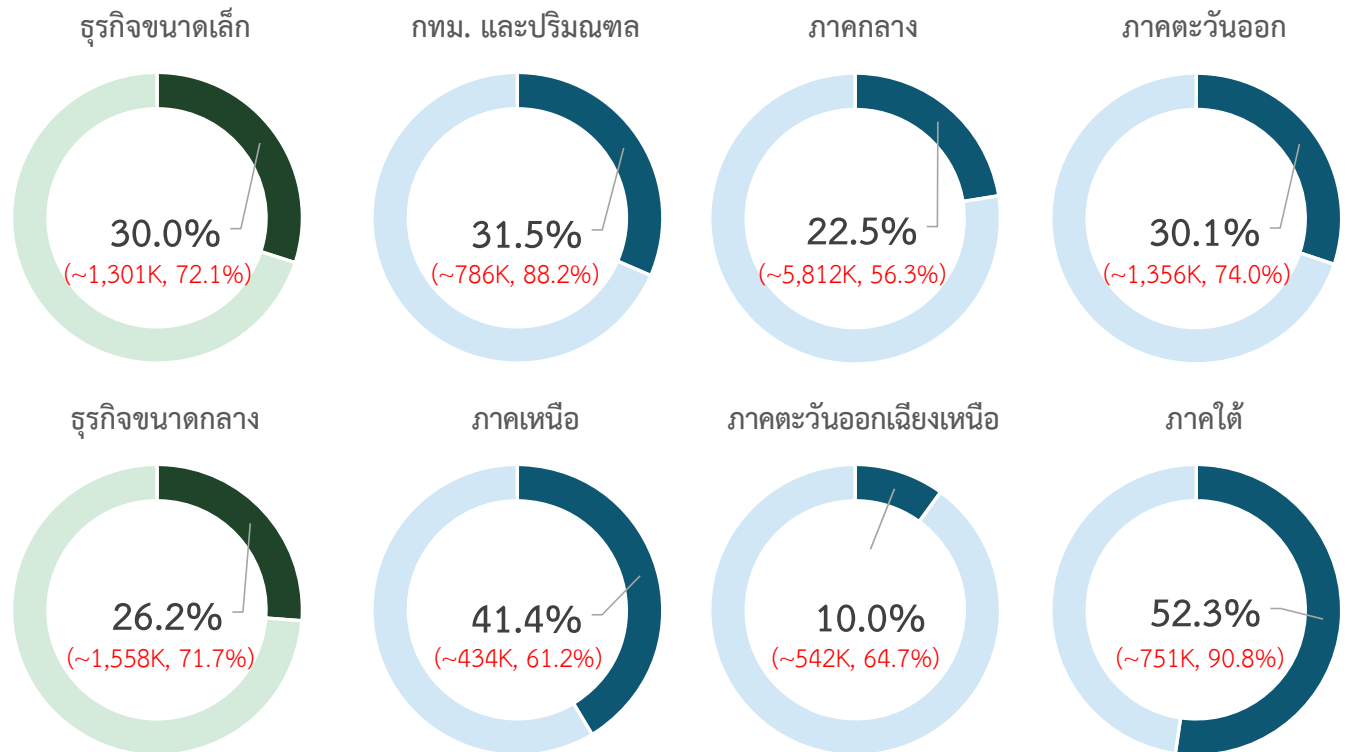
# 38.8% ตอบว่า “ไม่แน่ใจว่าจะเริ่มต้นลงทุนอีกครั้งเมื่อใด”

อย่างรวดเร็วที่สุด คิดว่ากิจการของคุณจะเริ่มต้น  
ลงทุนอีกครั้งเมื่อใด



(ใช้เงินลงทุนเฉลี่ย ~1,361K, ต้องการจัดหาเงินจากแหล่งภายนอก 72.0%)

% ที่ตอบว่า “จะเริ่มต้นลงทุนอีกครั้งภายในครึ่งแรกของปี 2561 (H1/2561)”



## กิจการของคุณมีความกังวลในเรื่องอะไรบ้าง ในช่วงเวลาที่เหลือของปี 2560

ประเด็น	% ที่ตอบ*	อันดับ
ภาวะเศรษฐกิจโลก ซึ่งจะมีผลต่อภาคการส่งออกและภาคการท่องเที่ยว	57.1	1
ภาวะการแข่งขันที่รุนแรง	47.2	2
กำลังซื้อภายในประเทศลดลง	34.2	3
ความไม่สงบทางการเมือง	32.2	4
การเปลี่ยนแปลงพฤติกรรมของผู้บริโภค	32.0	5
ต้นทุนปรับตัวเพิ่มสูงขึ้น	31.8	6
การเปลี่ยนแปลงเทคโนโลยี	30.5	7
ราคาสินค้าเกษตรตกต่ำ	24.6	8
ราคาน้ำมันดิบที่ทรงตัวในระดับต่ำ	21.7	9
ภัยพิบัติทางธรรมชาติ	17.9	10

หมายเหตุ: \*แต่ละเซลล์มีหน่วยเป็นร้อยละ และมีค่าอยู่ระหว่าง 0-100

# ดัชนีสถานการณ์ธุรกิจ SMEs ประจำไตรมาสที่ 3/2560

---

## ค่าดัชนีฯ จะมีค่าสูงสุดเท่ากับ 100 และมีค่าต่ำสุดเท่ากับ 0 โดยถ้าหาก ...

ดัชนีฯ มีค่าสูงกว่าระดับ 50



- แสดงว่า ผู้ประกอบการธุรกิจ SMEs เห็นว่าสถานการณ์ด้านนั้นๆ อยู่ในเกณฑ์ที่ดี หรือมีแนวโน้มที่จะดีขึ้น

ดัชนีฯ มีค่าเท่ากับระดับ 50



- แสดงว่า ผู้ประกอบการธุรกิจ SMEs เห็นว่าสถานการณ์ด้านนั้นๆ อยู่ในเกณฑ์ปานกลาง หรือมีแนวโน้มทรงตัว

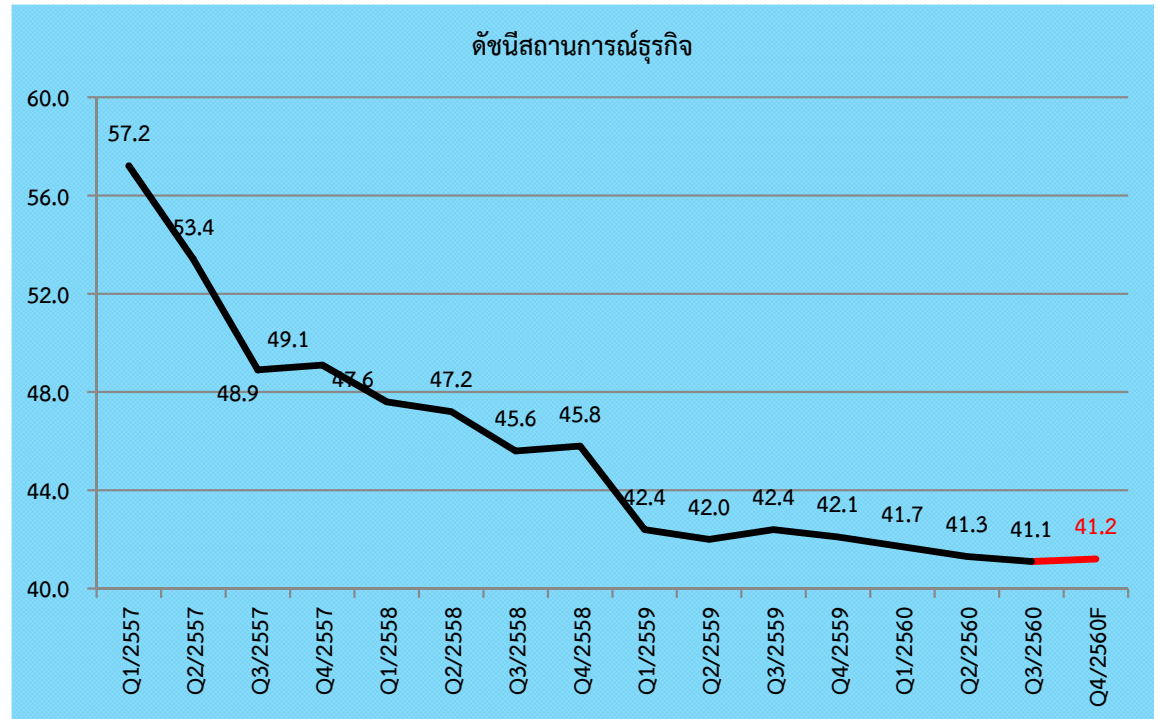
ดัชนีฯ มีค่าต่ำกว่าระดับ 50



- แสดงว่า ผู้ประกอบการธุรกิจ SMEs เห็นว่าสถานการณ์ด้านนั้นๆ อยู่ในเกณฑ์ที่แย่ หรือมีแนวโน้มที่จะแย่ลง

# ดัชนีสถานการณ์ธุรกิจ ไตรมาสที่ 3/2560

	H1: สภาพคล่อง	H2: สต็อกของวัตถุดิบ	H3: หนี้สินรวม	H4: สัดส่วนหนี้สินต่อทุน	H5: ยอดขายรวม	H6: กำไรสุทธิ	H7: กำไรสะสม	H8: สินทรัพย์รวม	H9: ส/ท ที่ก่อให้เกิดรายได้	ดัชนี สถานการณ์ ธุรกิจ
Q1/2560	39.7	40.3	42.1	40.8	39.7	41.7	42.4	46.1	42.7	41.7
Q2/2560	39.1	39.6	41.9	40.0	39.7	41.3	42.1	45.6	42.4	41.3
Q3/2560	39.0	39.4	41.6	39.8	39.7	41.0	41.8	45.3	42.1	41.1
การเปลี่ยนแปลง	-0.1	-0.2	-0.3	-0.2	0.0	-0.3	-0.3	-0.3	-0.3	-0.2



## Key Findings:

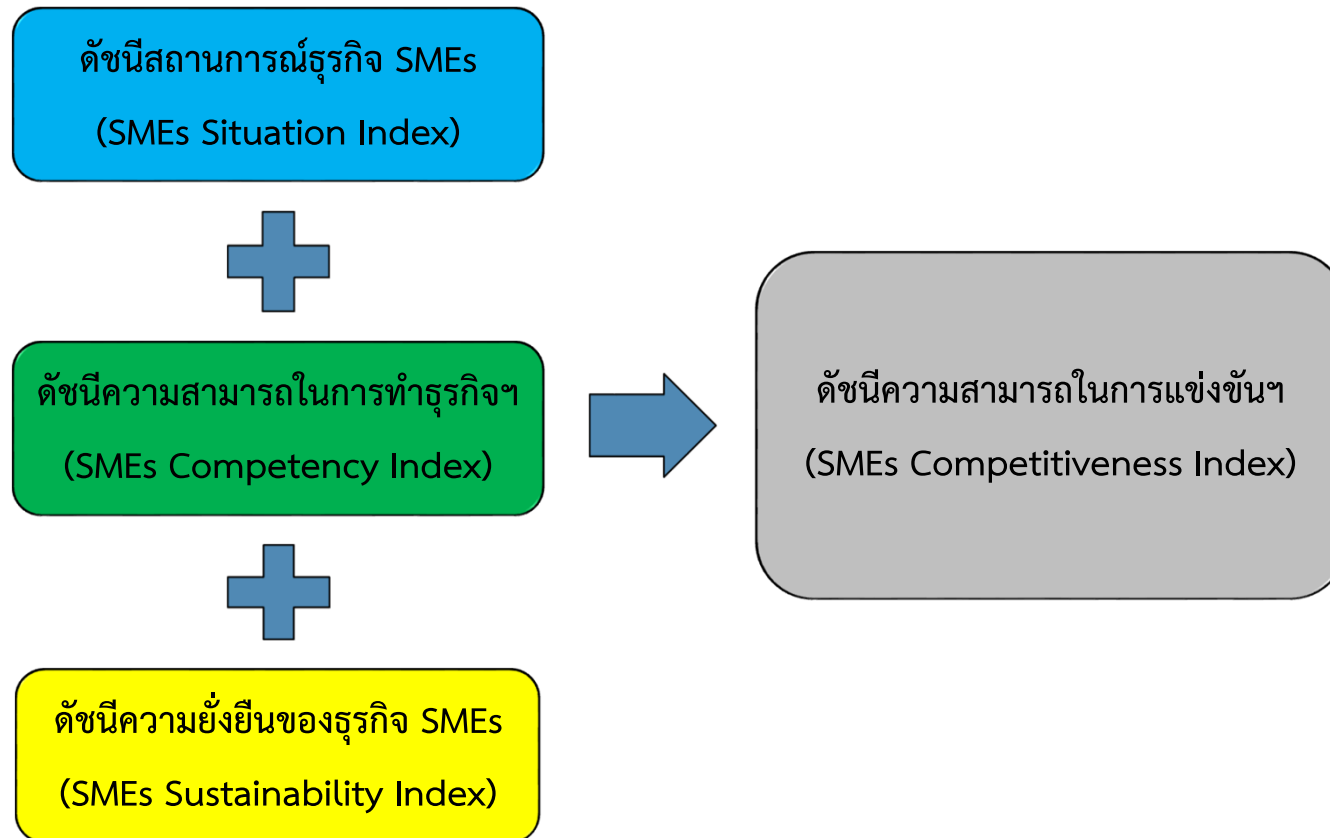
- ดัชนีสถานการณ์ธุรกิจ ไตรมาสที่ 3/2560 อยู่ที่ระดับ 41.1 ปรับตัวลดลง -0.2 จุด เมื่อเทียบกับไตรมาสที่ผ่านมา

# ดัชนีความสามารถในการแข่งขันฯ ประจำไตรมาสที่ 3/2560

---

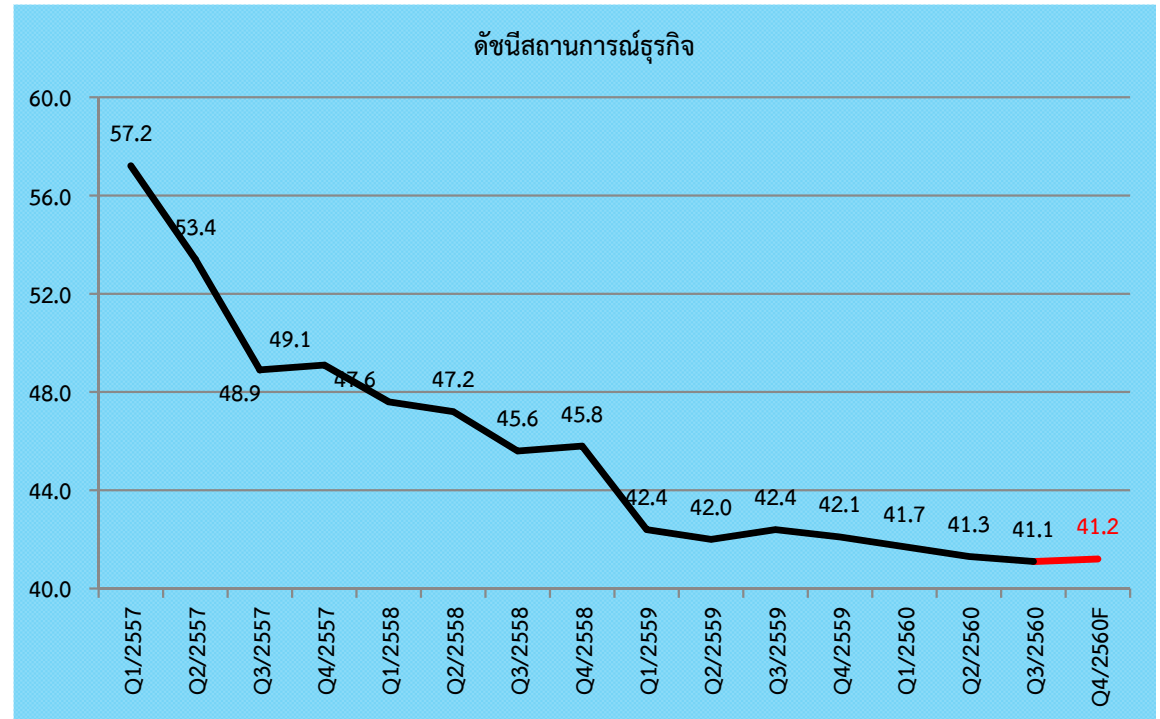


## องค์ประกอบของดัชนีความสามารถในการแข่งขันฯ



# ดัชนีสถานการณ์ธุรกิจ ไตรมาสที่ 3/2560

	H1: สภาพคล่อง	H2: สต็อกของวัตถุดิบ	H3: หนี้สินรวม	H4: สัดส่วนหนี้สินต่อทุน	H5: ยอดขายรวม	H6: กำไรสุทธิ	H7: กำไรสะสม	H8: สินทรัพย์รวม	H9: ส/ท ที่ก่อให้เกิดรายได้	ดัชนี สถานการณ์ ธุรกิจ
Q1/2560	39.7	40.3	42.1	40.8	39.7	41.7	42.4	46.1	42.7	41.7
Q2/2560	39.1	39.6	41.9	40.0	39.7	41.3	42.1	45.6	42.4	41.3
Q3/2560	39.0	39.4	41.6	39.8	39.7	41.0	41.8	45.3	42.1	41.1
การเปลี่ยนแปลง	-0.1	-0.2	-0.3	-0.2	0.0	-0.3	-0.3	-0.3	-0.3	-0.2

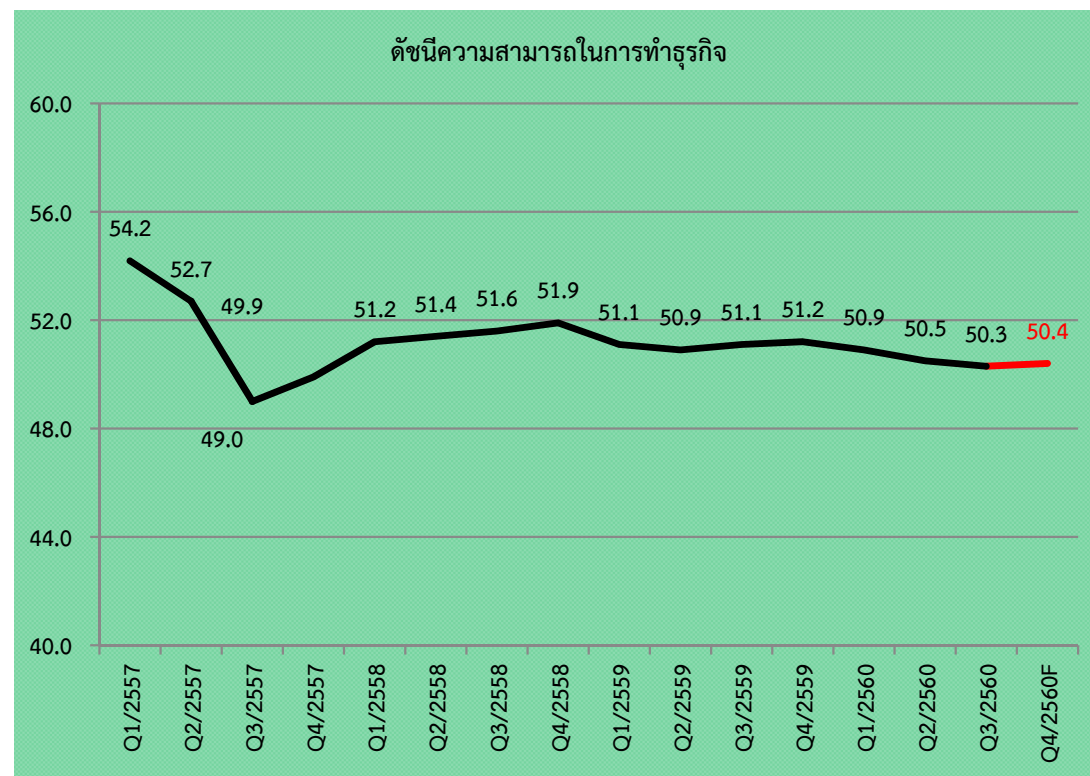


## Key Findings:

- ดัชนีสถานการณ์ธุรกิจ ไตรมาสที่ 3/2560 อยู่ที่ระดับ 41.1 ปรับตัวลดลง -0.2 จุด เมื่อเทียบกับไตรมาสที่ผ่านมา

# ดัชนีความสามารถในการทำธุรกิจ ไตรมาสที่ 3/2560

	C1: ต้นทุนต่อหน่วย	C2: ต้นทุนฯ เปรียบเทียบ	C3: คุณภาพ	C4: ความแตกต่าง	C5: การตั้งราคา	C6: กำไรจากการขาย	C7: การเข้าถึงแหล่งเงินทุน	C8: ความสามารถของพนักงาน	C9: ความสัมพันธ์กับลูกค้า	ดัชนี ความสามารถใน การทำธุรกิจ
Q1/2560	40.3	43.5	52.7	55.1	53.2	49.2	53.7	51.0	59.4	50.9
Q2/2560	40.0	42.9	51.9	54.5	53.1	48.7	53.3	50.6	59.4	50.5
Q3/2560	39.8	42.6	52.3	54.7	52.4	48.4	54.2	49.8	58.9	50.3
การเปลี่ยนแปลง	-0.2	-0.3	0.4	0.2	-0.7	-0.3	0.9	-0.8	-0.5	-0.2

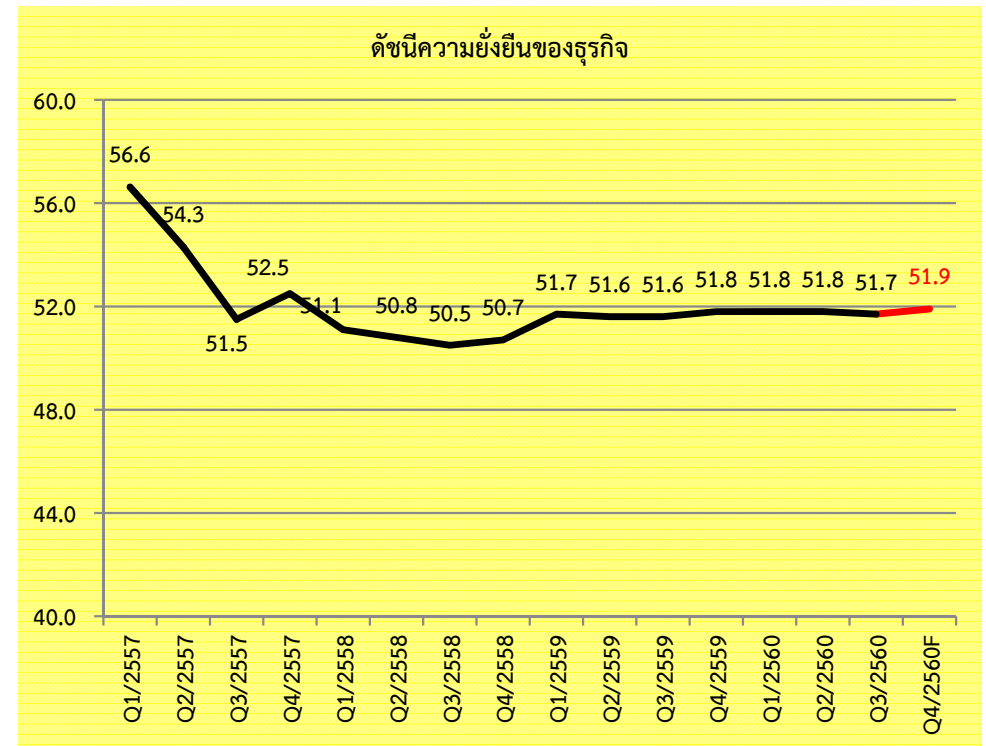


## Key Findings:

- ดัชนีความสามารถในการทำธุรกิจ ไตรมาสที่ 3/2560 อยู่ที่ระดับ 50.3 ปรับตัวลดลง -0.2 จุด เมื่อเทียบกับไตรมาสที่ผ่านมา

## ดัชนีความยั่งยืนของธุรกิจ ไตรมาสที่ 3/2560

	S1: วิสัยทัศน์/แผนกลยุทธ์	S2: Risk รายได้หดตัวฉับพลัน	S3: Risk ปัจจัยการผลิตขาด	S4: การลงทุนด้าน HR/OD	S5: การลงทุนด้านการตลาด	S6: การลงทุนด้าน IT/R&D	S7: ความพอประมาณ	S8: การมีเหตุมีผล	S9: การมีภูมิคุ้มกันที่ดี	S10: การกำกับดูแลกิจการที่ดี	S11: การใช้จ่ายด้าน CSR	ดัชนีความยั่งยืนของธุรกิจ
Q1/2560	58.9	48.3	52.6	35.9	41.9	39.0	64.2	64.6	64.8	62.8	36.7	51.8
Q2/2560	58.8	49.0	51.7	36.4	42.1	39.5	63.3	64.9	64.2	63.7	36.1	51.8
Q3/2560	57.9	48.2	51.4	36.1	42.6	39.7	63.3	64.8	64.3	63.8	36.1	51.7
การเปลี่ยนแปลง	-0.9	-0.8	-0.3	-0.3	0.5	0.2	0.0	-0.1	0.1	0.1	0.0	-0.1

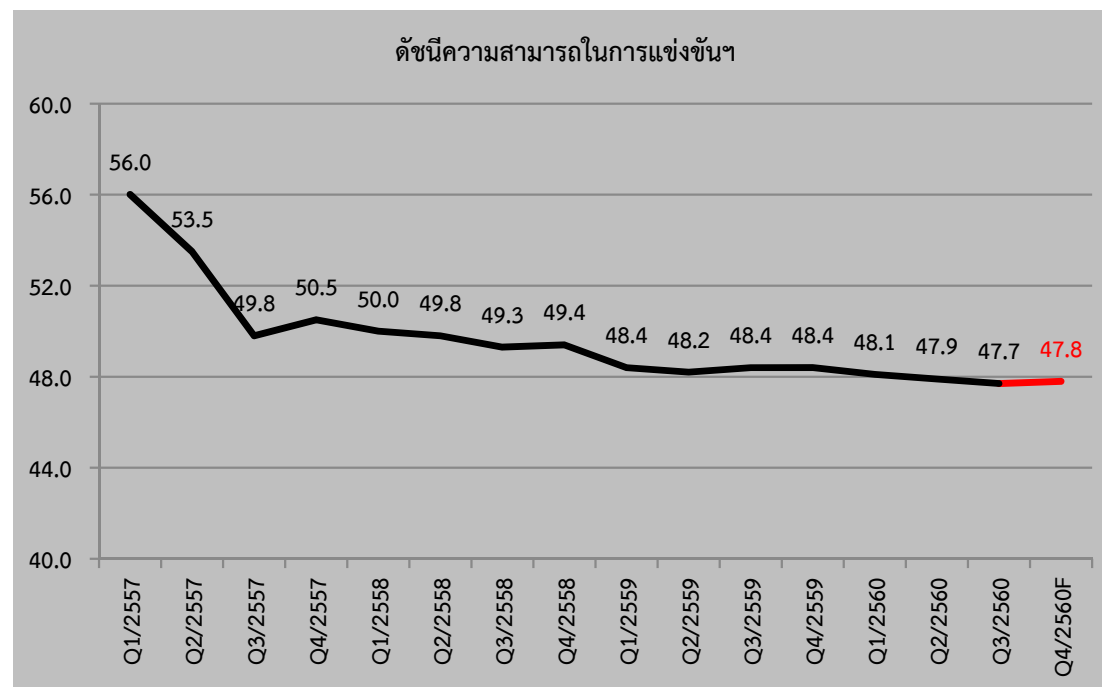


### Key Findings:

- ดัชนีความยั่งยืนของธุรกิจ ไตรมาสที่ 3/2560 อยู่ที่ระดับ 51.7 ปรับตัวลดลง -0.1 จุด เมื่อเทียบกับไตรมาสที่ผ่านมา

## ดัชนีความสามารถในการแข่งขันฯ ไตรมาสที่ 3/2560

	ดัชนีสถานการณ์ ธุรกิจ	ดัชนีความสามารถ ในการทำธุรกิจ	ดัชนีความยั่งยืน ของธุรกิจ	ดัชนีความสามารถ ในการแข่งขันของธุรกิจ
Q2/2559	42.0	50.9	51.6	48.2
Q3/2559	42.4	51.1	51.6	48.4
Q4/2559	42.1	51.2	51.8	48.4
Q1/2560	41.7	50.9	51.8	48.1
Q2/2560	41.3	50.5	51.8	47.9
Q3/2560	41.1	50.3	51.7	47.7
การเปลี่ยนแปลง	-0.2	-0.2	-0.1	-0.2



### Key Findings:

- ดัชนีความสามารถในการแข่งขันของธุรกิจ ไตรมาสที่ 3/2560 อยู่ที่ระดับ 47.8 ปรับตัวลดลง -0.2 จุด เมื่อเทียบกับไตรมาสที่ผ่านมา

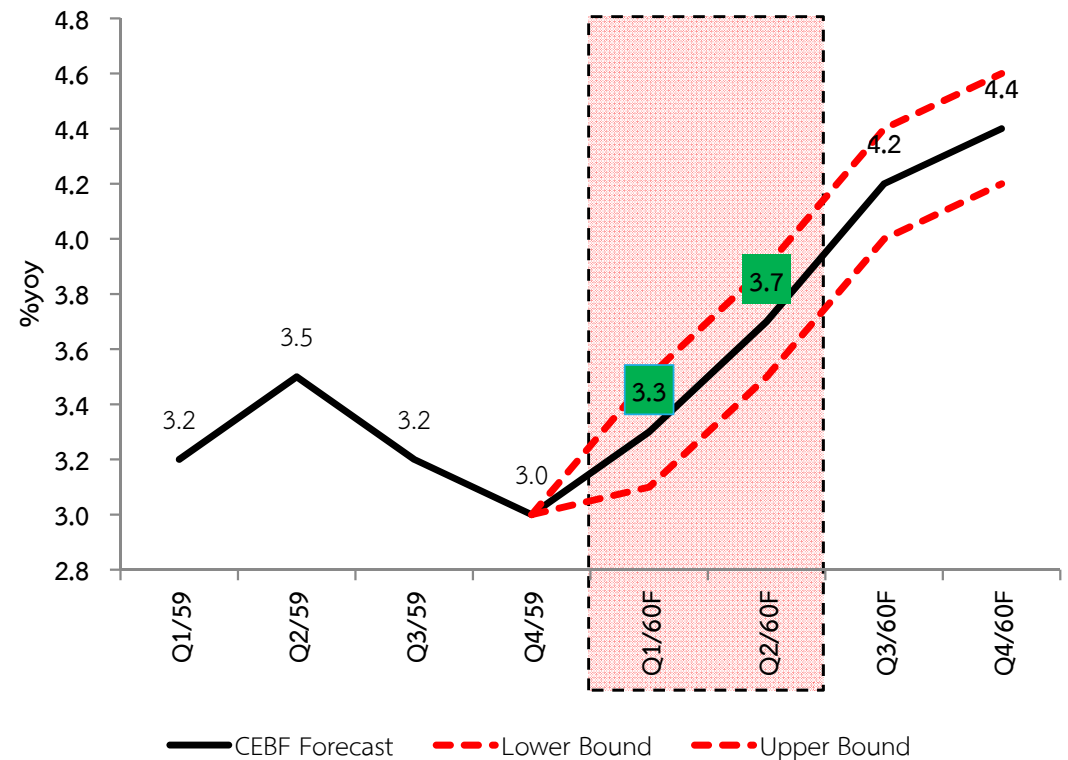
# ประมาณการภาวะเศรษฐกิจของ SMEs ในปี 2560-2564

---

## ประมาณการภาวะเศรษฐกิจไทยในปี 2560: มุมมองของ ศูนย์พยากรณ์เศรษฐกิจและธุรกิจ มหาวิทยาลัยหอการค้าไทย

- เศรษฐกิจไทยในปี 2560 มีโอกาสที่จะขยายตัวที่ระดับประมาณ 3.9% (โดยมีค่าความเชื่อมั่นอยู่ในช่วง 3.8-4.0%)
- การส่งออกสินค้าในรูปดอลลาร์สหรัฐฯ ในปี 2560 มีโอกาสที่จะเติบโตที่ระดับประมาณ 7.5% (โดยมีค่าความเชื่อมั่นอยู่ในช่วง 6.5 ถึง 8.5%)
- อัตราเงินเฟ้อทั่วไปในปี 2560 คาดว่าจะอยู่ที่ระดับประมาณ 0.6% (โดยมีค่าความเชื่อมั่นอยู่ในช่วง 0.5-0.7%)

ช่วงความเชื่อมั่นในการประมาณการ GDP ในปี 2560



# ปัจจัยบวกต่อภาวะเศรษฐกิจของ SMEs ปี 2560



เศรษฐกิจของ  
ประเทศคู่ค้า  
ขยายตัวสูง  
กว่าที่เคย  
คาดการณ์ไว้



การส่งออก  
สินค้าพื้นตัว  
อย่างชัดเจน



การลงทุนของ  
ภาครัฐยัง  
ขยายตัวอยู่ใน  
เกณฑ์สูง



ภาคท่องเที่ยว  
ยังขยายตัว  
อย่างต่อเนื่อง



ระดับราคา  
สินค้าเกษตร  
และกำลังซื้อ  
ของเกษตรกร  
ปรับตัวดีขึ้น



สถานการณ์  
ทางการเมือง  
ในประเทศ  
ค่อนข้างที่จะมี  
เสถียรภาพ



# ปัจจัยลบต่อภาวะเศรษฐกิจของ SMEs ปี 2560



นโยบาย ศก.  
สหรัฐฯ เพิ่ม  
ระดับความไม่  
แน่นอนให้กับ  
เศรษฐกิจโลก



การปรับเพิ่ม  
อัตราดอกเบี้ย  
นโยบายของ  
ธนาคารกลาง  
สหรัฐฯ



เศรษฐกิจจีน  
ยังคงขยายตัว  
ต่ำกว่าระดับ  
ศักยภาพ



การเคลื่อนย้าย  
เงินทุนระหว่าง  
ประเทศส่งผล  
ทำให้อัตรา  
แลกเปลี่ยน  
ผันผวน



ปัญหาหนี้สิน  
ภาคครัวเรือน  
& สถาบัน  
การเงินมีความ  
ระมัดระวังใน  
การปล่อยกู้



กำลังการผลิต  
ส่วนเกินยังอยู่  
ในระดับสูง &  
มาตรการจัด  
ระเบียบแรงงาน  
ต่างด้าว

## ตารางประมาณการภาวะเศรษฐกิจของ SMEs ในปี 2560

รายการ	มูลค่า (ล้านบาท)			อัตราการขยายตัว (%)	
	2559	2560F (ม.ค.-60)	2560F (ต.ค.-60)	2560F (ม.ค.-60)	2560F (ต.ค.-60)
GDP ของประเทศ	9,808,878	10,161,998	10,191,424	3.6	3.9
GDP ของ SMEs	4,048,753	4,218,801	4,232,925	4.2	4.5
- GDP ของวิสาหกิจขนาดย่อม (SEs)	2,854,371	2,979,963	2,980,434	4.4	4.4
- GDP ของวิสาหกิจขนาดกลาง (MEs)	1,194,382	1,239,769	1,252,491	3.8	4.9
GDP ของธุรกิจขนาดใหญ่ (LEs)	4,315,906	4,536,018	4,535,945	5.1	5.1

## ตารางประมาณการภาวะเศรษฐกิจของ SMEs ในปี 2560-2564

รายการ	อัตราการขยายตัว (%)					
	2559	2560F (ต.ค.-60)	2561F (ต.ค.-60)	2562F (ต.ค.-60)	2563F (ต.ค.-60)	2564F (ต.ค.-60)
GDP ของประเทศ	3.2	3.9	4.2	4.5	4.7	5.1
GDP ของ SMEs	4.8	4.5	4.4	4.6	4.9	5.4
- GDP ของวิสาหกิจขนาดย่อม (SEs)	4.3	4.4	4.3	4.5	4.8	5.4
- GDP ของวิสาหกิจขนาดกลาง (MEs)	6.1	4.9	4.7	5.0	5.0	5.4
GDP ของธุรกิจขนาดใหญ่ (LEs)	5.1	5.1	5.0	5.1	5.3	6.3