



## ดัชนีความเชื่อมั่นของผู้บริโภค

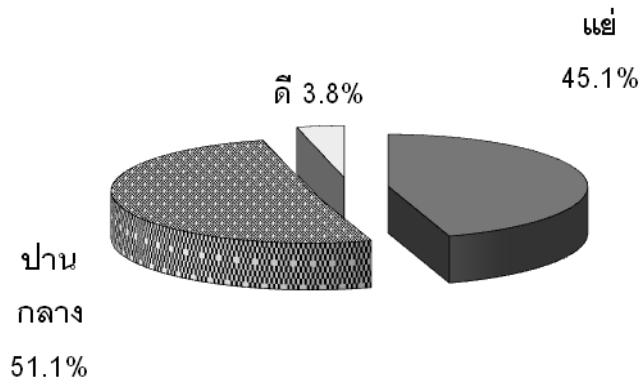
# UTCC's Consumer Index

ศูนย์พยากรณ์เศรษฐกิจและธุรกิจ มหาวิทยาลัยหอการค้าไทย  
โทร. 0-2697-6340-1 โทรสาร 0-2697-6342

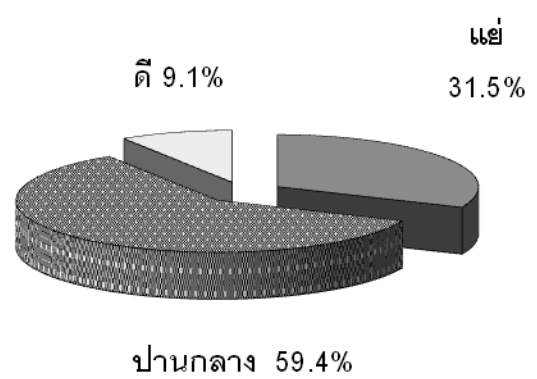
### ผลการสำรวจความเชื่อมั่นเกี่ยวกับเศรษฐกิจไทยเดือนตุลาคม 2555

ความเชื่อมั่นของผู้บริโภคปรับตัวขึ้นเป็นครั้งแรกในรอบ 4 เดือน เนื่องจากคลายกังวลเรื่องน้ำท่วมแต่เริ่มห่วงเรื่องการเมือง

#### เปรียบเทียบความเชื่อมั่นเกี่ยวกับภาวะเศรษฐกิจในปัจจุบันและใน 6 เดือนข้างหน้า

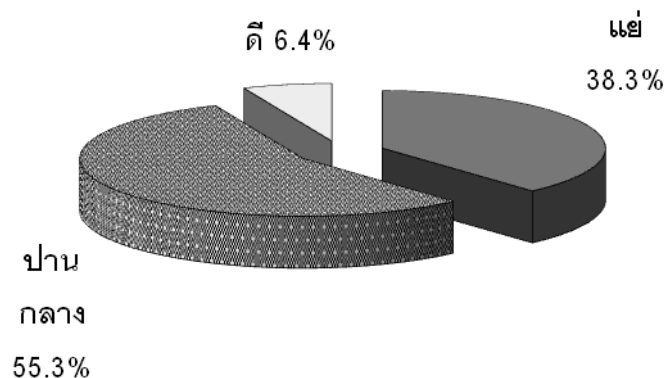


ความเชื่อมั่นเกี่ยวกับภาวะเศรษฐกิจ  
ในปัจจุบัน



ความเชื่อมั่นเกี่ยวกับภาวะเศรษฐกิจ  
ใน 6 เดือนข้างหน้า

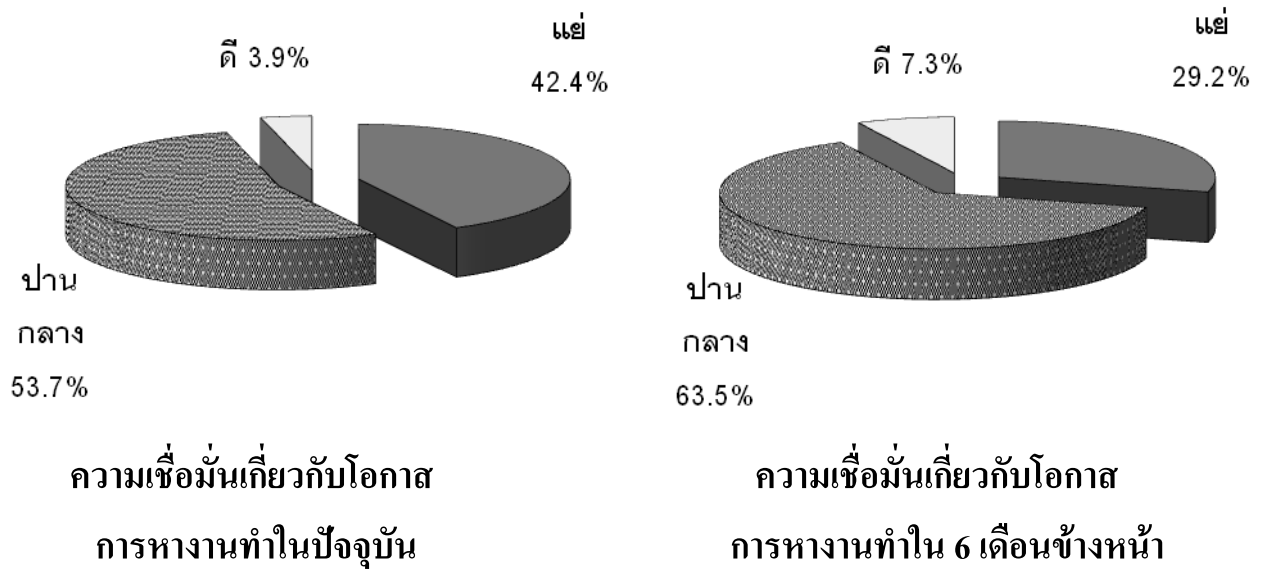
#### ประชาชนส่วนใหญ่ยังมีความเชื่อมั่นเกี่ยวกับเศรษฐกิจไทยในระดับปานกลาง



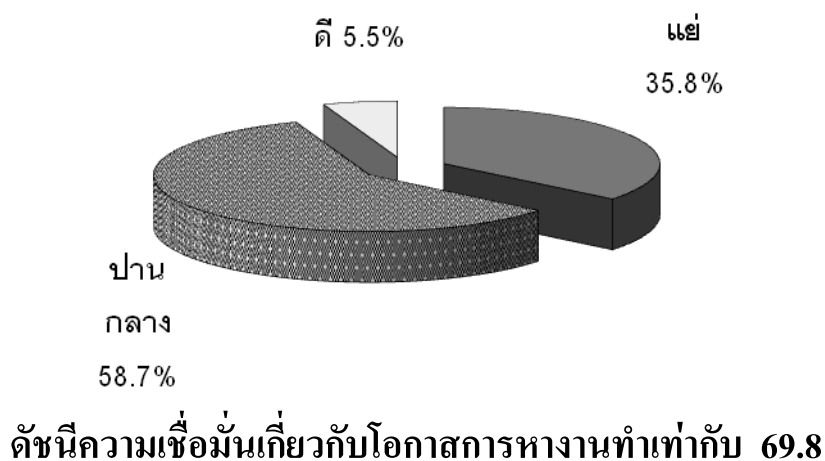
ดัชนีความเชื่อมั่นเกี่ยวกับเศรษฐกิจไทยโดยรวมเท่ากับ 68.1

## ความเชื่อมั่นเกี่ยวกับโอกาสการทำงานทำโดยทั่วไป

เปรียบเทียบความเชื่อมั่นเกี่ยวกับโอกาสการทำงานทำในปัจจุบันและใน 6 เดือนข้างหน้า

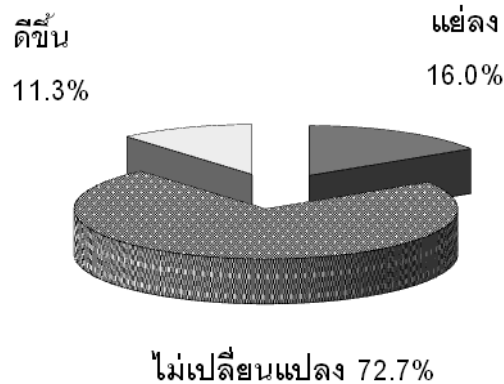


ประชาชนส่วนใหญ่มีความเชื่อมั่นเกี่ยวกับโอกาสการทำงานทำในระดับปานกลาง



## ความเชื่อมั่นเกี่ยวกับรายได้ในอนาคต

ประชาชนส่วนใหญ่มั่นใจว่ารายได้ในอนาคตของตนไม่เปลี่ยนแปลง



ดัชนีความเชื่อมั่นเกี่ยวกับรายได้ในอนาคตเท่ากับ 95.3

ตารางที่ 1 ผลสำรวจความเชื่อมั่นของผู้บริโภคในเดือนกันยายนและตุลาคม 2555

รายการ	กันยายน 2555			ตุลาคม 2555		
	ดี/ ดีขึ้น	ปานกลาง/ ไม่ เปลี่ยนแปลง	แย่/ แย่ลง	ดี/ ดีขึ้น	ปานกลาง/ ไม่ เปลี่ยนแปลง	แย่/ แย่ลง
1. ภาวะเศรษฐกิจในปัจจุบัน	3.6	50.6	45.8	3.8	51.1	45.1
2. ภาวะเศรษฐกิจใน 6 เดือนข้างหน้า	9.2	58.6	32.1	9.1	59.4	31.5
3. โอกาสในการหางานทำในปัจจุบัน	3.6	53.2	43.2	3.9	53.7	42.4
4. โอกาสในการหางานทำใน 6 เดือน ข้างหน้า	7.1	63.2	29.7	7.3	63.5	29.2
5. รายได้ใน 6 เดือนข้างหน้า	11.5	71.8	16.7	11.3	72.7	16.0
6. ภาวะเศรษฐกิจโดยรวม	6.4	54.6	39.0	6.4	55.3	38.3
7. โอกาสในการหางานรวม	5.3	58.2	36.5	5.5	58.7	35.8