



85 ปี แห่งความทุ่มเท  
ให้ไทยแก่  
ไทยเท่าเทียม  
ไทยยั่งยืน

## ดัชนีความเชื่อมั่นหอการค้าไทย

TCC CONFIDENCE INDEX



**UTCC** University of  
the Thai Chamber  
of Commerce  
มหาวิทยาลัยหอการค้าไทย



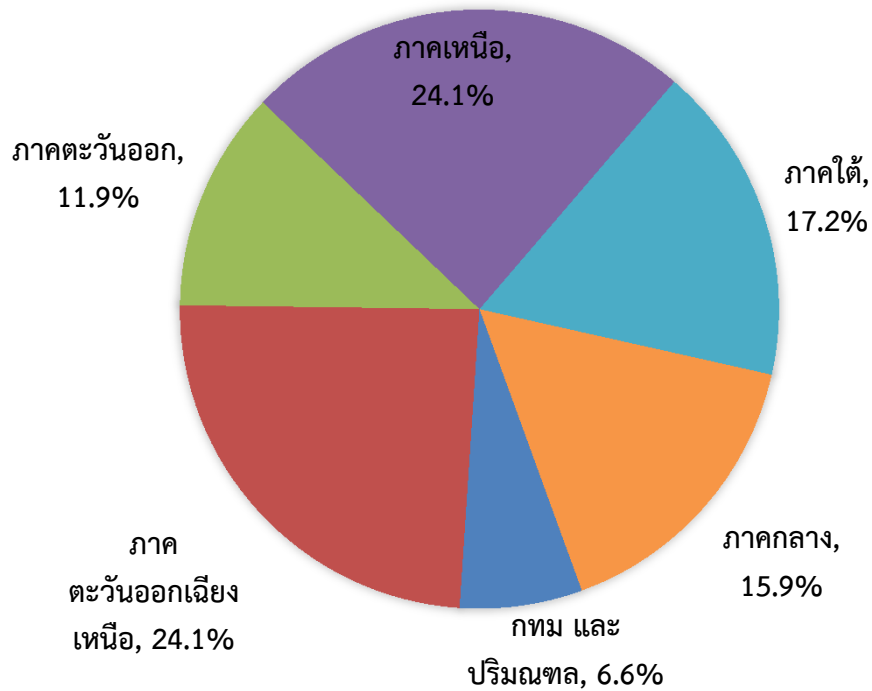
**UTCC**  
Center for Economic  
and Business Forecasting  
ศูนย์พยากรณ์เศรษฐกิจและธุรกิจ

# ดัชนีความเชื่อมั่นหอการค้าไทย ประจำเดือนกุมภาพันธ์ 2562 (TCC CONFIDENCE INDEX)

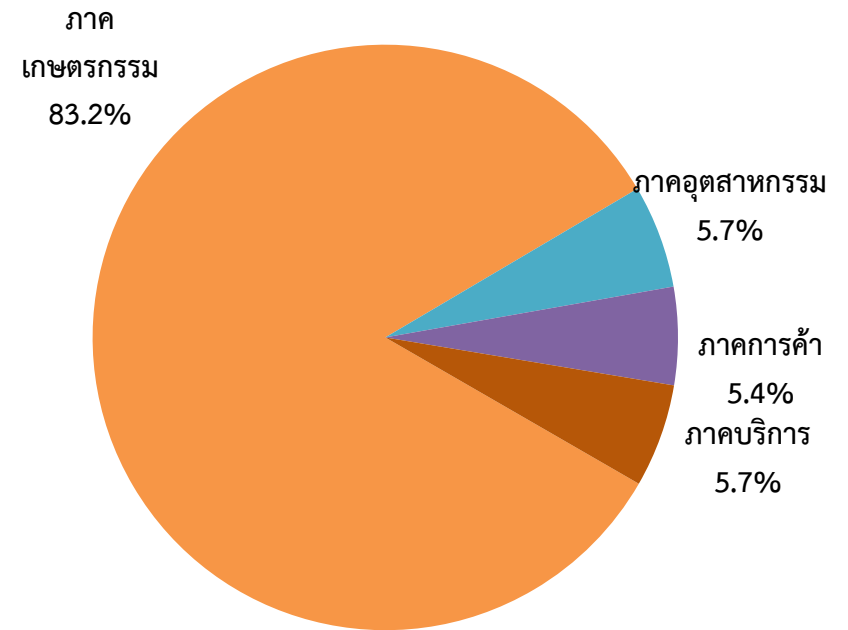
หอการค้าไทย ร่วมกับ ศูนย์พยากรณ์เศรษฐกิจและธุรกิจ มหาวิทยาลัยหอการค้าไทย

# สัดส่วนของกลุ่มตัวอย่าง

## จำแนกตามภูมิภาค



## ภาคเศรษฐกิจที่เด่นของจังหวัด



ช่วงที่สำรวจข้อมูล: 1 - 8 มีนาคม 2562

จำนวนตัวอย่าง: 377 ตัวอย่าง

## ปัจจัยที่มีผลกระทบต่อดัชนีความเชื่อมั่นของหอการค้าไทย

### ปัจจัยด้านลบ

- การส่งออกเดือนมกราคมปรับตัวลดลง
- ระดับราคาน้ำมันขายปลีกปรับตัวเพิ่มสูงขึ้น
- ความกังวลต่อความเชื่อมั่นในเศรษฐกิจไทยไตรมาสแรกของปี
- ความวิตกกังวลเกี่ยวกับปัญหาค่าครองชีพ และระดับราคาสินค้าที่อยู่ในระดับทรงตัวและสูง
- ราคาสินค้าเกษตรส่วนใหญ่ยังอยู่ในระดับต่ำ ทำให้กำลังซื้อในต่างจังหวัดขยายตัวไม่มาก
- ความวิตกกังวลเกี่ยวกับสงครามทางการค้าระหว่างจีน และสหรัฐฯ

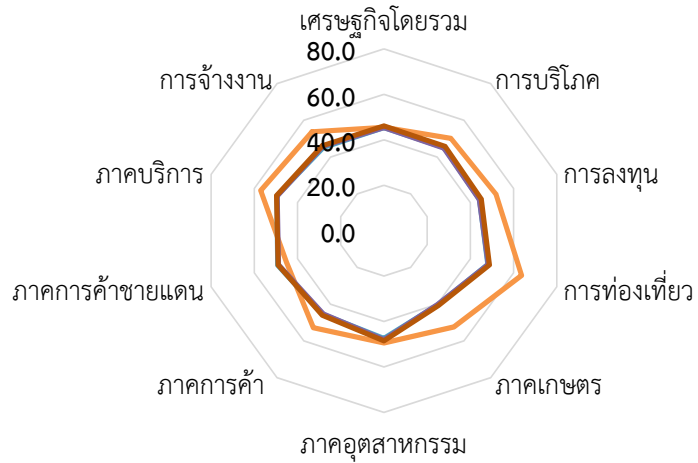
### ปัจจัยด้านบวก

- กิจกรรมทางการเมือง โดยเฉพาะทางด้านการหาเสียง
- กนง. มีมติให้คงอัตราดอกเบี้ยไว้ที่ร้อยละ 1.75 ต่อปีโดยเห็นว่าเศรษฐกิจไทยมีแนวโน้มที่จะขยายตัวต่อเนื่อง
- สศช. เผยตัวเลข GDP ไตรมาส 4/2561 เพิ่มขึ้น 3.7% รวมตลอดปี 2561 เศรษฐกิจไทยขยายตัว 4.1%
- (สศช.) คาดว่า เศรษฐกิจไทยปี 2562 จะขยายตัว 3.5-4.5% ค่ากลาง 4%
- นักท่องเที่ยวจีนเริ่มกลับเข้ามาท่องเที่ยวในประเทศไทยมากขึ้น
- ความเชื่อมั่นของผู้บริโภคที่ปรับตัวดีขึ้นอย่างต่อเนื่องเป็นเดือนที่ 2
- สถานการณ์สงครามการค้าจีนและสหรัฐฯเริ่มผ่อนคลาย
- ค่าเงินบาทแข็งค่าขึ้นเล็กน้อย

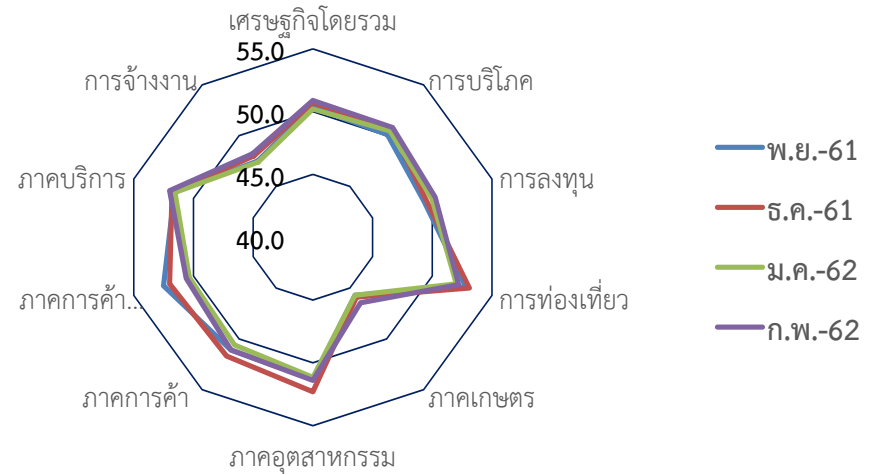
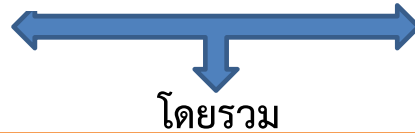
## สถานการณ์เศรษฐกิจของจังหวัด ประจำเดือนกุมภาพันธ์ 2562

ประเด็น	ปัจจุบัน			คาดการณ์ 6 เดือนข้างหน้า		
	แย่งลง	ไม่เปลี่ยนแปลง	ดีขึ้น	แย่งลง	ไม่เปลี่ยนแปลง	ดีขึ้น
เศรษฐกิจของจังหวัดโดยรวม	28.7	50.4	20.9	22.5	53.2	24.3
การบริโภคภายในจังหวัด	23.1	62.2	14.7	22.4	53.6	24
การลงทุนของภาคเอกชนในจังหวัด	21.8	66.3	11.9	22.9	53.7	23.4
การท่องเที่ยวภายในจังหวัด	21.8	58.7	19.5	11.9	71.8	16.3
ภาคเกษตรกรรมของจังหวัด	34.1	50.2	15.7	34.2	38.7	27.1
ภาคอุตสาหกรรมของจังหวัด	27.4	48.2	24.4	18.9	59.4	21.7
ภาคการค้าของจังหวัด	26.6	54.7	18.7	21.7	54.4	23.9
ภาคการค้าชายแดนของจังหวัด	27.1	48	24.9	17.6	63.6	18.8
ภาคบริการของจังหวัดปัจจุบัน	23.9	52.8	23.3	12.7	70.6	16.7
การจ้างงานในจังหวัดปัจจุบัน	26.5	54.7	18.8	18	67.6	14.4

# ดัชนีความเชื่อมั่นของหอการค้าไทย



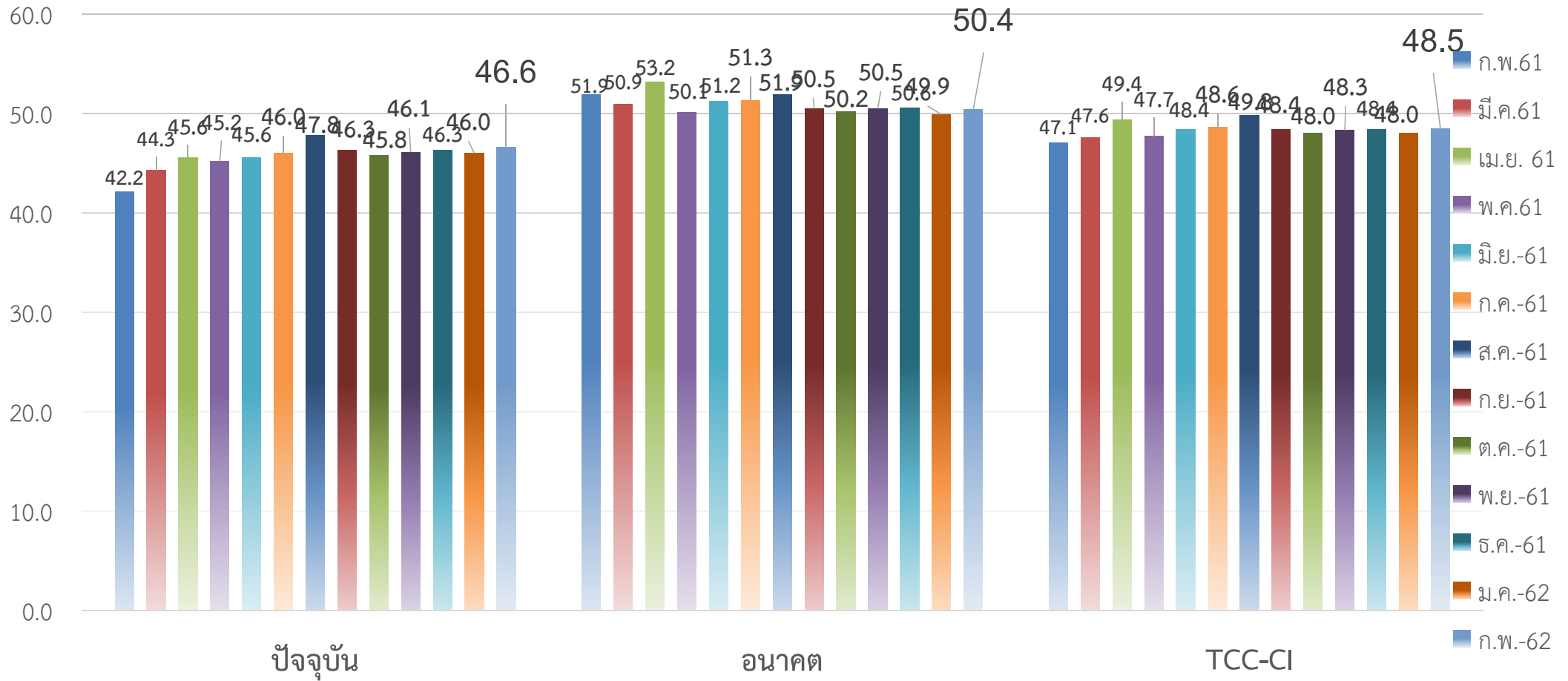
**ปัจจุบัน**



**อนาคต**

	เศรษฐกิจโดยรวม	การบริโภค	การลงทุน	การท่องเที่ยว	ภาคเกษตร	ภาคอุตสาหกรรม	ภาคการค้า	ภาคการค้าชายแดน	ภาคบริการ	การจ้างงาน
พ.ย. -61	48.1	47.9	47.1	50.4	43.1	49.6	48.5	50.9	50.7	46.4
ธ.ค.-61	48.3	48.1	47.3	50.8	43.3	49.8	48.8	50.3	50.8	46.9
ม.ค. -62	47.8	47.7	47.1	50.2	43.0	49.6	48.0	49.6	50.5	46.6
ก.พ. -62	48.5	48.3	47.7	50.5	43.6	50.0	48.6	49.8	50.9	47.2
ผลต่าง mom	0.7	0.6	0.5	0.3	0.6	0.4	0.6	0.1	0.4	0.6

# ดัชนีความเชื่อมั่นหอการค้าไทย (Thai Chamber of Commerce Confidence Index)



สถานการณ์เศรษฐกิจของจังหวัดในปัจจุบันและคาดการณ์ 6 เดือนข้างหน้า  
ประจำเดือนกุมภาพันธ์ 2562



# กรุงเทพและปริมณฑล

## ปัจจัยบวกที่สำคัญของ กทม. และปริมณฑล

1. จำนวนนักท่องเที่ยวที่ปรับตัวเพิ่มขึ้น
2. การลงทุนในโครงสร้างพื้นฐานของรัฐบาล
3. กิจกรรมการหาเสียงในช่วงเทศกาลเลือกตั้งในเดือน มีนาคม

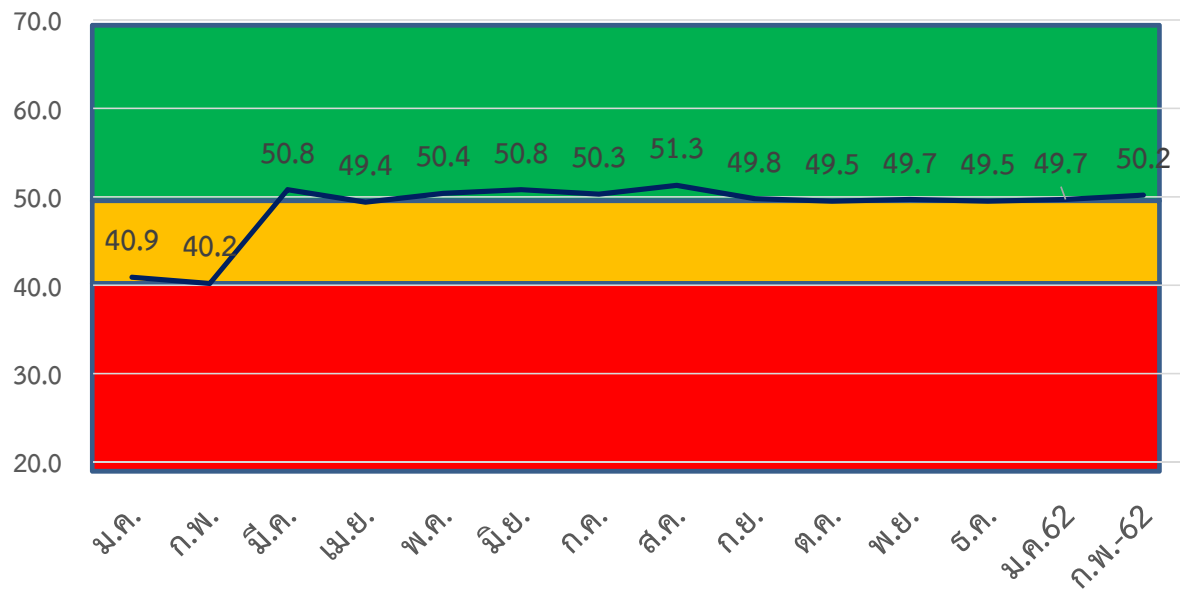
## ปัจจัยลบที่สำคัญของ กทม. และปริมณฑล

1. กำลังซื้อของประชาชนลดลง
2. ธุรกิจเอกชนมีการแข่งขันสูง
3. ต้นทุนการประกอบการเพิ่มสูงขึ้น

## สิ่งที่ต้องการให้เร่งแก้ไข

1. การพัฒนาการด้านการศึกษาของเยาวชนไทย
2. การพัฒนาและกระตุ้นเศรษฐกิจ
3. การส่งเสริมอาชีพให้ประชาชน
4. ปัญหากำลังซื้อของประชาชน และสภาพคล่องทางการเงิน

	เศรษฐกิจของจังหวัด	การบริโภค	การลงทุน	ท่องเที่ยว	เกษตรกรรม	อุตสาหกรรม	การค้า	การค้าชายแดน	ภาคบริการ	การจ้างงาน
ม.ค.	49.1	49.9	47.3	51.1	43.5	52.6	51.7	51.0	52.0	48.4
ก.พ.	49.5	50.5	47.9	51.6	44.1	52.9	52.4	51.3	52.3	48.7
mom	0.4	0.6	0.6	0.4	0.6	0.2	0.7	0.3	0.3	0.3



	Feb-61	Mar-61	Apr-61	May-61	June-61	July -61	Aug-61	Sep-61	Oct-61	Nov-61	Dec-61	Jan-62	Feb-62
ปัจจุบัน	40.1	46.9	46.1	45.2	45.8	45.6	46.9	46.5	46.1	46.5	46.6	47.0	47.4
อนาคต	40.3	54.6	52.7	55.6	55.7	55.2	55.7	53.0	52.3	52.9	52.4	52.4	52.9

# กลาง

## ปัจจัยบวกที่สำคัญของ ภาคกลาง

1. การลงทุนทั้งภาครัฐและเอกชนในโครงสร้างพื้นฐาน
2. การที่มียอดคำสั่งซื้อสินค้าล่วงหน้าเพิ่มขึ้นจากความเชื่อมั่นของนักลงทุน
3. การประกาศการเลือกตั้ง ส.ส. ทำให้นักลงทุนมีความเชื่อมั่นต่อประเทศเพิ่มขึ้น

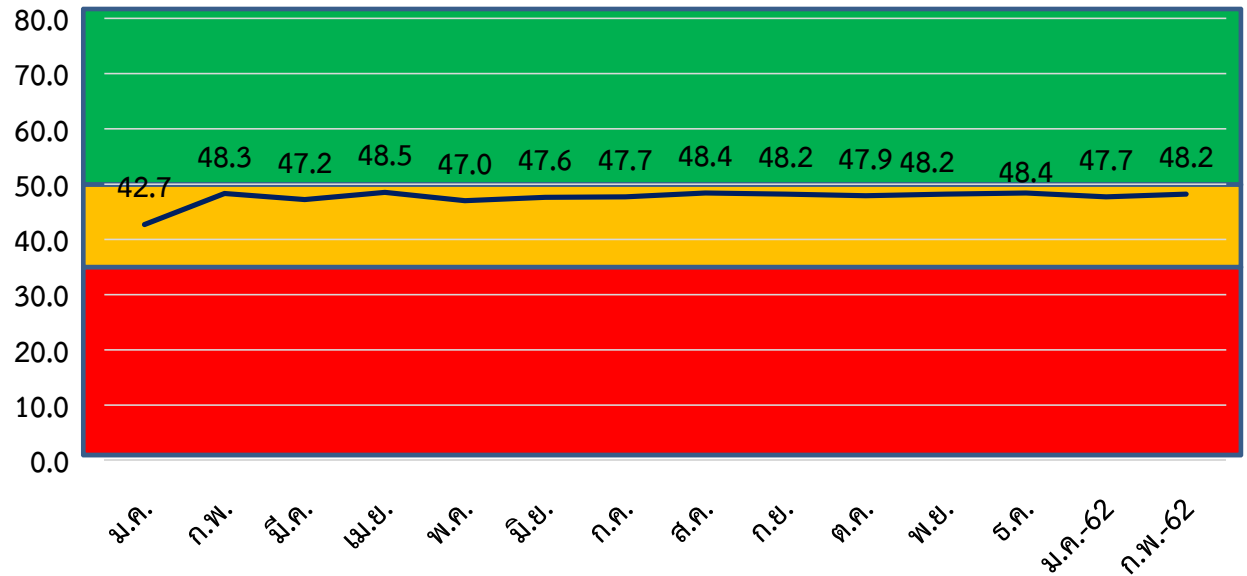
## ปัจจัยลบที่สำคัญของ ภาคกลาง

1. กำลังซื้อของประชาชนค่อนข้างต่ำ
2. ปัญหาราคาสินค้าเกษตรต่ำ
3. การทำงานของภาครัฐยังขาดความต่อเนื่อง

## สิ่งที่ต้องการให้เร่งแก้ไข

1. ปัญหาการส่งเสริมอาชีพ และรายได้ของประชาชน
2. ส่งเสริมและประชาสัมพันธ์การท่องเที่ยว
3. กระตุ้นเศรษฐกิจให้ดีขึ้น

	เศรษฐกิจของจังหวัด	การบริโภค	การลงทุน	ท่องเที่ยว	เกษตรกรรม	อุตสาหกรรม	การค้า	การค้าชายแดน	ภาคบริการ	การจ้างงาน
ม.ค.	49.6	47.7	47.0	48.8	41.8	51.0	47.9	49.2	50.0	46.0
ก.พ.	50.5	48.6	47.7	49.4	42.2	51.4	48.5	49.6	50.3	46.6
mom	0.9	0.8	0.7	0.5	0.4	0.4	0.6	0.4	0.3	0.5



	Feb-61	Mar-61	Apr-61	May-61	June-61	July -61	Aug-61	Sep-61	Oct-61	Nov-61	Dec-61	Jan-62	Feb-62
ปัจจุบัน	40.1	46.9	46.1	45.2	45.8	45.6	46.9	46.5	46.1	46.5	47.2	46.8	47.3
อนาคต	40.3	54.6	52.7	55.6	55.7	55.2	55.7	53.0	52.3	52.9	49.6	48.7	49.2

# ตะวันออก

## ปัจจัยบวกที่สำคัญ

1. กิจกรรมหาเสียงเลือกตั้งในช่วงเดือนมีนาคม
2. การส่งออกสินค้าอุตสาหกรรมที่ยังคงเติบโต
3. การท่องเที่ยวหัวเมืองชายทะเล
4. การขยายตัวของธุรกิจภาคบริการในพื้นที่จากการท่องเที่ยว

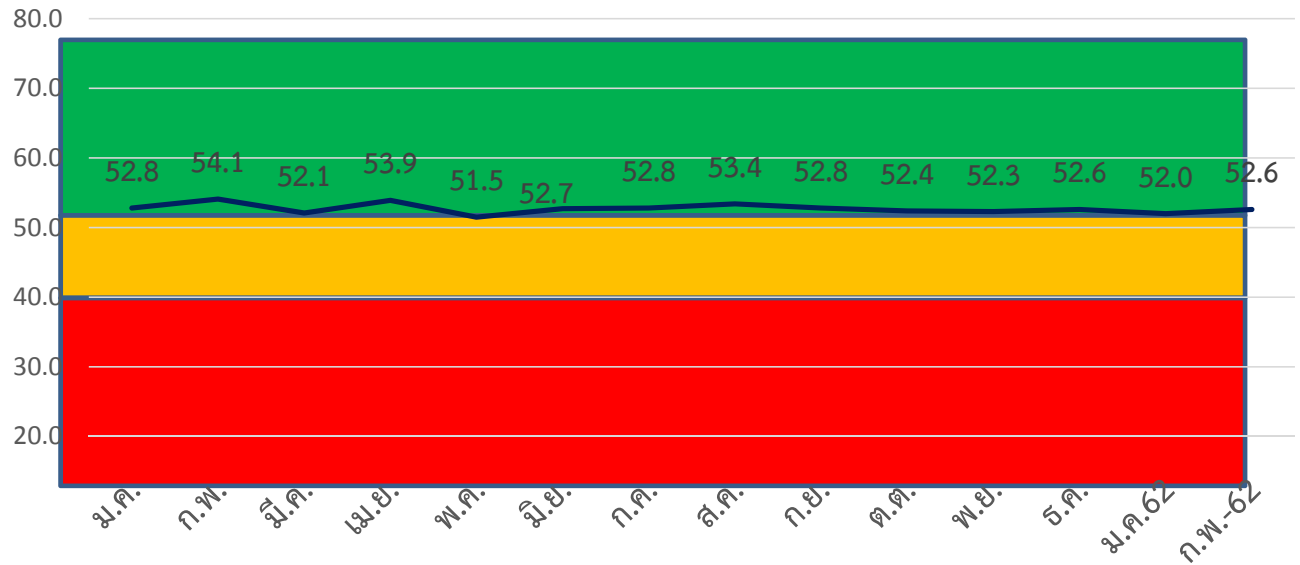
## ปัจจัยลบที่สำคัญ

1. ปัญหาแรงงานที่ตรงกับความต้องการธุรกิจ
2. การชะลอตัวของการลงทุนภาคเอกชน
3. ปัญหาภัยแล้ง
4. การชะลอตัวของการค้าชายแดน

## สิ่งที่ต้องการให้เร่งแก้ไข

1. ส่งเสริมการท่องเที่ยวกระตุ้นการใช้จ่ายของประชาชน
2. กระตุ้นเศรษฐกิจให้ดีขึ้น
3. ส่งเสริมอาชีพให้กับประชาชนในพื้นที่

	เศรษฐกิจของจังหวัด	การบริโภค	การลงทุน	ท่องเที่ยว	เกษตรกรรม	อุตสาหกรรม	การค้า	การค้าชายแดน	ภาคบริการ	การจ้างงาน
ม.ค.	53.1	53.2	52.6	53.8	49.7	52.5	52.3	51.8	52.5	49.8
ก.พ.	53.9	53.9	53.3	54.2	50.6	53.1	53.1	52.1	53.0	50.5
mom	0.8	0.7	0.7	0.4	0.8	0.6	0.8	0.3	0.5	0.7



	Feb-61	Mar-61	Apr-61	May-61	Jun-61	Jul-61	Aug-61	Sep-61	Oct-61	Nov-61	Dec-61	Jan-62	Feb-62
ปัจจุบัน	48.1	47.0	49.5	49.0	50.5	51.1	51.4	51.1	51	51.1	51.3	50.8	51.1
อนาคต	60	57.2	57.3	54.0	54.8	54.6	55.5	54.5	53.8	53.8	53.8	53.2	54.1

# ตะวันออกเฉียงเหนือ

## ปัจจัยบวกที่สำคัญ

1. การใช้จ่ายของภาครัฐ
2. การลงทุนเริ่มมีสัญญาณปรับตัวดีขึ้น
3. กิจกรรมการหาเสียงเลือกตั้งในช่วงเดือนมีนาคม

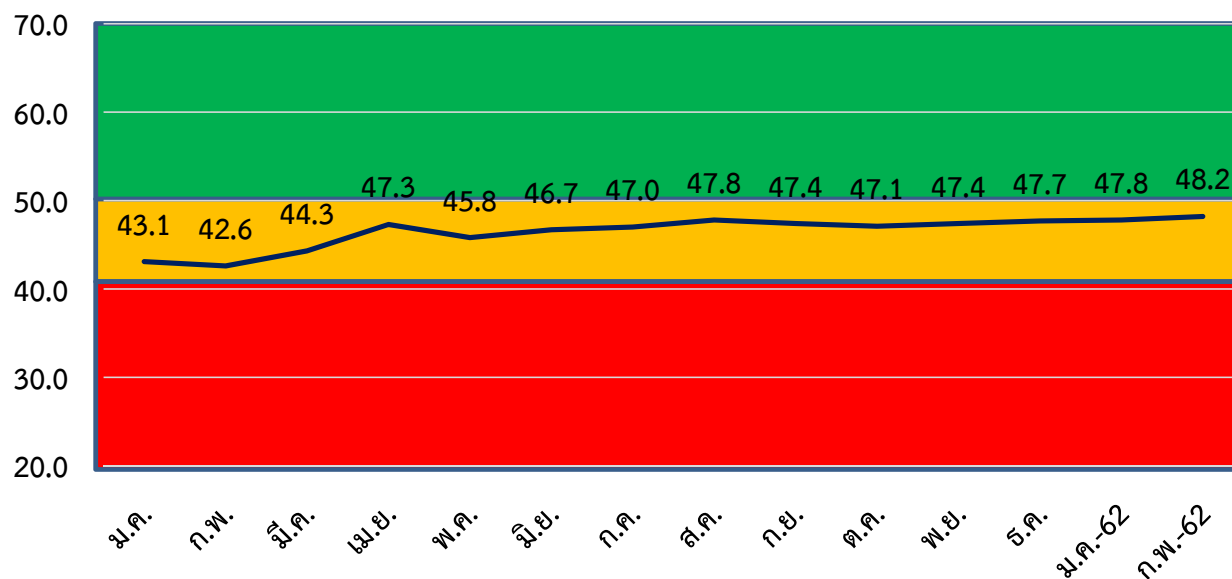
## ปัจจัยลบที่สำคัญ

1. สถานการณ์ภัยแล้ง
2. การค้าชายแดนไม่เติบโตเท่าที่ควร
3. กำลังซื้อของประชาชนลดน้อยลง
4. ราคาสินค้าเกษตรตกต่ำ

## สิ่งที่ต้องการให้เร่งแก้ไข

1. กระตุ้นการใช้จ่ายของภาคเอกชน
2. โครงสร้างพื้นฐานและการคมนาคม
3. แก้ปัญหาราคาสินค้าเกษตรตกต่ำอย่างยั่งยืน
4. เพิ่มโครงการเพื่อให้มีการจ้างงานในพื้นที่มากขึ้น

	เศรษฐกิจของจังหวัด	การบริโภค	การลงทุน	ท่องเที่ยว	เกษตรกรรม	อุตสาหกรรม	การค้า	การค้าชายแดน	ภาคบริการ	การจ้างงาน
ม.ค	47.9	46.9	47.0	48.4	48.2	47.9	48.1	49.5	47.8	46.7
ก.พ.	48.2	47.4	47.3	48.6	48.8	48.2	48.5	49.6	48.3	47.0
mom	0.4	0.4	0.3	0.2	0.5	0.4	0.4	0.0	0.5	0.3



	Feb-61	Mar-61	Apr-61	May-61	June-61	July -61	Aug-61	Sep-61	Oct-61	Nov-61	Dec-61	Jan-62	Feb-62
ปัจจุบัน	38.6	43.2	46.3	44.4	45.3	45.2	46.3	45.9	45.5	46.1	46.1	45.8	46.2
อนาคต	46.6	45.5	48.2	47.1	48.1	48.7	49.4	48.8	48.7	48.7	49.4	49.8	50.1

# เหนือ

## ปัจจัยบวกที่สำคัญของ ภาคเหนือ

1. นโยบายหรือมาตรการที่ส่งเสริมและสนับสนุนเศรษฐกิจ
2. ด้านการเกษตรขยายตัวเนื่องจากพืชผลทางการเกษตรหลายชนิดออกสู่ตลาด

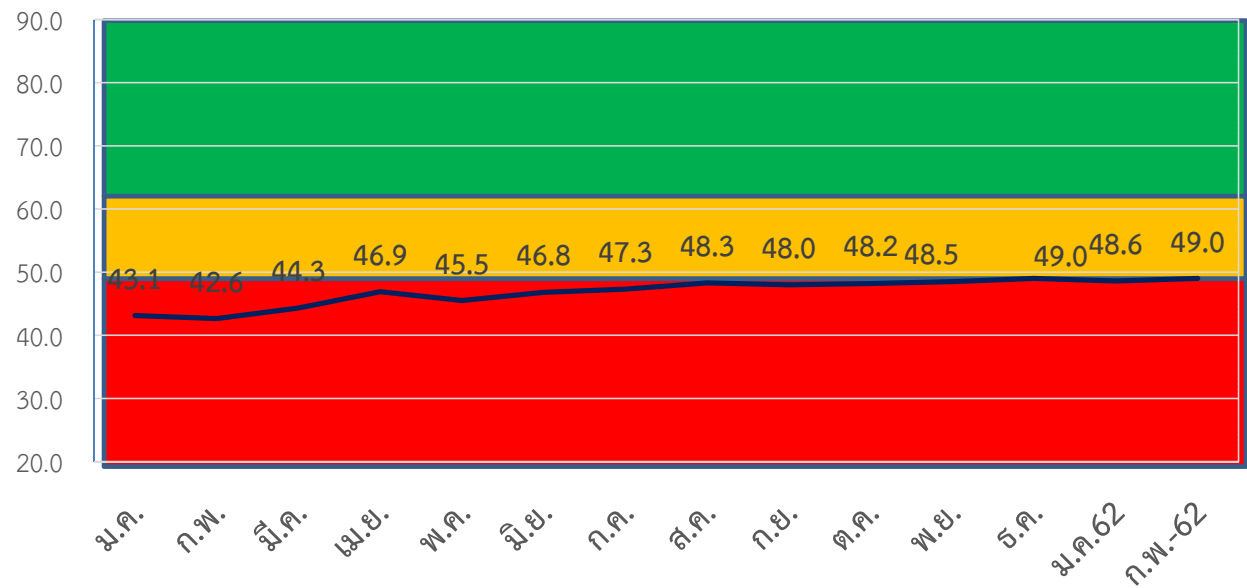
## ปัจจัยลบที่สำคัญของ ภาคเหนือ

1. สถานการณ์ฝุ่น P.M. 2.5 เกินค่ามาตรฐาน
2. สถานการณ์ภัยแล้ง
3. การลงทุนทางด้านเศรษฐกิจ และอุตสาหกรรม
4. ค่าครองชีพที่สูงขึ้น
5. การค้าชายแดนที่ปรับตัวลดลง

## สิ่งที่ต้องการให้เร่งแก้ไข

1. ปัญหามลพิษทางอากาศ
2. ปัญหาเศรษฐกิจ และปากท้องของประชาชน
3. ส่งเสริมอาชีพให้กับประชาชนมีรายได้
4. สนับสนุนมาตรการกระตุ้นการท่องเที่ยว

	เศรษฐกิจของจังหวัด	การบริโภค	การลงทุน	ท่องเที่ยว	เกษตรกรรม	อุตสาหกรรม	การค้า	การค้าชายแดน	ภาคบริการ	การจ้างงาน
ธ.ค.	48.5	48.7	45.9	51.3	45.8	49.6	48.8	49.9	50.1	47.2
ม.ค.	49.1	49.4	46.6	51.7	46.2	50.2	49.0	50.1	50.3	47.6
mom	0.6	0.7	0.6	0.5	0.4	0.6	0.2	0.2	0.3	0.3



	Feb-61	Mar-61	Apr-61	May-61	June-61	July -61	Aug-61	Sep-61	Oct-61	Nov-61	Dec-61	Jan-62	Feb-62
ปัจจุบัน	38.6	43.2	46.7	44.2	45.3	45.4	46.6	46.2	46.4	46.7	47.4	47.0	47.5
อนาคต	46.6	45.5	47.3	46.9	48.3	49.2	50.0	49.8	50.0	50.4	50.7	50.1	50.5

# ใต้

## ปัจจัยบวกที่สำคัญ

1. การลงทุนเพิ่มขึ้นโดยเฉพาะธุรกิจโรงแรมห้องพัก และบริษัทนำเที่ยว
2. การท่องเที่ยวของนักท่องเที่ยวชาวจีนเริ่มกลับมา
3. ธุรกิจภาคบริการ มีสัญญาณขยายตัวดี

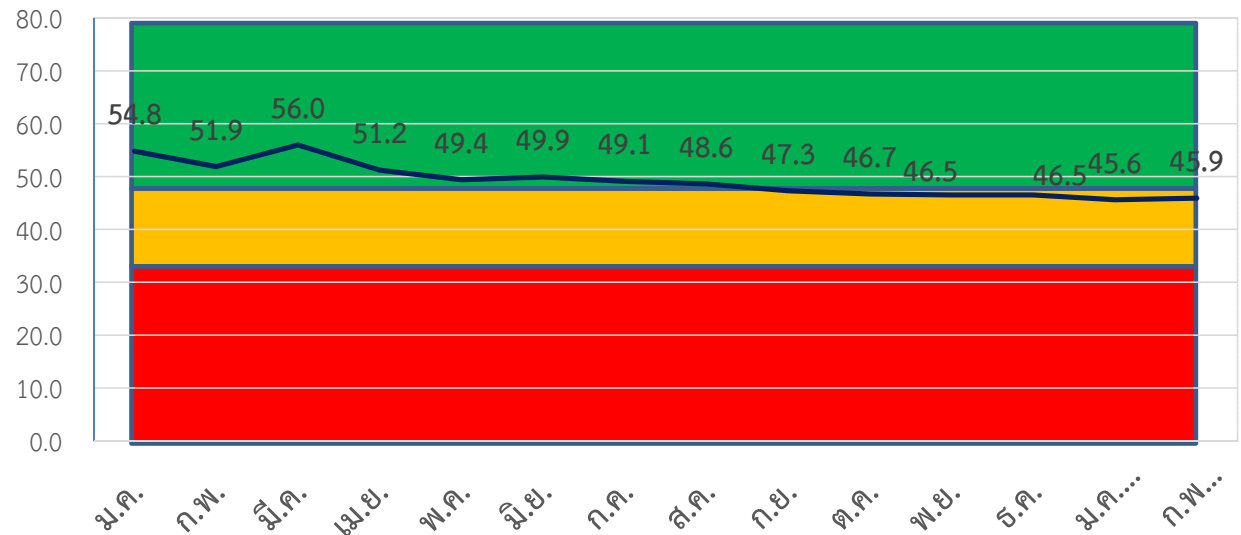
## ปัจจัยลบที่สำคัญ

1. ราคาสินค้าเกษตรตกต่ำ
2. ผลผลิตสินค้าเกษตรล้นตลาด
3. ความผันผวนของเศรษฐกิจ
4. ความไม่สงบของปัญหาชายแดนภาคใต้

## สิ่งที่ต้องการให้เร่งแก้ไข

1. แก้ไขปัญหาว่างงานให้ประชาชนในพื้นที่
2. หาดตลาดรองรับการส่งออกสินค้า
3. ส่งเสริมการลงทุนในภาคเอกชน
4. เพิ่มมูลค่าพืชผลทางการเกษตรให้มีราคาสูงขึ้น

	เศรษฐกิจของจังหวัด	การบริโภค	การลงทุน	ท่องเที่ยว	เกษตรกรรม	อุตสาหกรรม	การค้า	การค้าชายแดน	ภาคบริการ	การจ้างงาน
ธ.ค.	45.7	46.5	46.2	49.7	31.8	47.1	44.6	49.0	49.0	46.8
ม.ค.	46.3	46.9	46.7	49.9	32.2	47.3	44.9	48.9	49.2	47.1
mom	0.5	0.4	0.4	0.2	0.4	0.3	0.3	-0.2	0.3	0.3



	Feb-61	Mar-61	Apr-61	May-61	June-61	July -61	Aug-61	Sep-61	Oct-61	Nov-61	Dec-61	Jan-62	Feb-62
ปัจจุบัน	47.8	52.5	47.5	46.2	47.3	46.7	45.8	44.6	44.1	43.7	44.0	43.7	44.1
อนาคต	55.9	59.4	54.9	52.7	52.5	51.8	51.3	50.0	49.3	49.2	48.9	47.5	47.7



ข้อเสนอแนะต่อภาครัฐ  
และแนวทางการดำเนินการของภาคเอกชน

## แนวทางการดำเนินการในการแก้ไขปัญหา

- การกระจายความเจริญสู่ชุมชนและพัฒนาเศรษฐกิจฐานราก
- พัฒนาโครงสร้างพื้นฐาน สาธารณูปโภคและการคมนาคมในประเทศ
- การแก้ไขปัญหาราคาสินค้าเกษตรตกต่ำ
- มาตรการเพิ่มรายได้และกระตุ้นกำลังซื้อของประชาชน
- การส่งเสริมการท่องเที่ยว อาทิ พัฒนาการท่องเที่ยวในชุมชนเพื่อเป็นการกระจายรายได้มากขึ้น
- การชี้แจงการทำงานของภาครัฐเพื่อความโปร่งใส และป้องกันการคอร์รัปชันของเจ้าหน้าที่รัฐ