



UTCC University of
the Thai Chamber
of Commerce
มหาวิทยาลัยหอการค้าไทย



UTCC
Center for Economic
and Business Forecasting
ศูนย์พยากรณ์เศรษฐกิจและธุรกิจ



ดัชนีความเชื่อมั่นหอการค้าไทย : TCC CONFIDENCE INDEX



UTCC University of
the Thai Chamber
of Commerce
มหาวิทยาลัยหอการค้าไทย



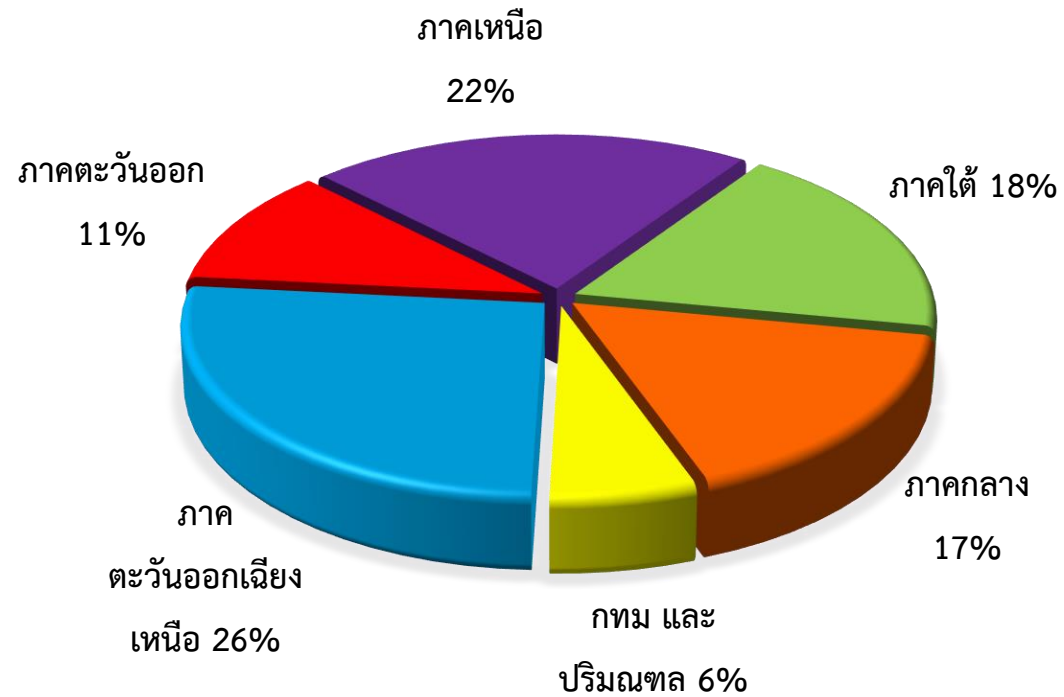
UTCC
Center for Economic
and Business Forecasting
ศูนย์พยากรณ์เศรษฐกิจและธุรกิจ

ดัชนีความเชื่อมั่นหอการค้าไทย ประจำเดือนตุลาคม 2563 (TCC CONFIDENCE INDEX)

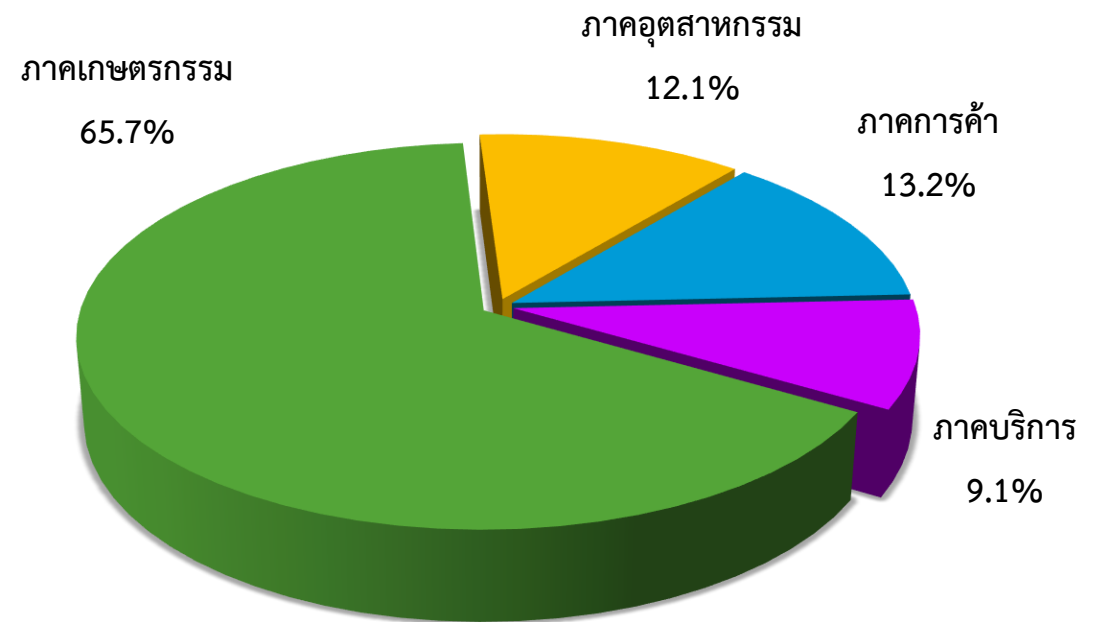
หอการค้าไทย ร่วมกับ ศูนย์พยากรณ์เศรษฐกิจและธุรกิจ มหาวิทยาลัยหอการค้าไทย

สัดส่วนของกลุ่มตัวอย่าง

จำแนกตามภูมิภาค



ภาคเศรษฐกิจที่เด่นของจังหวัด



ช่วงที่สำรวจข้อมูล: 26-30 ตุลาคม 2563

จำนวนตัวอย่าง: 364 ตัวอย่าง

ปัจจัยที่มีผลกระทบต่อดัชนีความเชื่อมั่นของหอการค้าไทย

ปัจจัยด้านลบ

- สถานการณ์ของการเคลื่อนไหวทางการเมือง และการชุมนุมทางการเมืองของกลุ่มเยาวชน และประชาชนกลุ่มต่างๆ ที่อาจส่งผลกระทบต่อประเทศไทยจะต้องเผชิญกับปัญหาความขัดแย้งทางการเมืองเหมือนอดีตที่ผ่านมา
- ความวิตกกังวลต่อการแพร่ระบาดของไวรัส COVID-19 ส่งผลกระทบทำให้การดำเนินชีวิตของประชาชน และการดำเนินธุรกิจเปลี่ยนแปลงไปจากเดิม
- ความกังวลจากการที่สหรัฐอเมริกาตัดสิทธิพิเศษทางภาษีศุลกากร (GSP) สินค้าไทยเพิ่มเติม ซึ่งอาจส่งผลกระทบในเชิงลบต่อการส่งออกและเศรษฐกิจไทยในอนาคต
- การส่งออกของไทยเดือน ก.ย. 63 ลดลงร้อยละ 3.86 มูลค่าอยู่ที่ 19,621.32 ล้านดอลลาร์สหรัฐฯ ขณะที่การนำเข้าลดลงร้อยละ 9.08 มีมูลค่าอยู่ที่ 17,391.20 ล้านดอลลาร์สหรัฐฯ
- SET Index เดือน ต.ค. 63 ปรับตัวลดลง 42.09 จุด จาก 1,237.40 ณ สิ้นเดือน ก.ย. 63 เป็น 1,194.95 ณ สิ้นเดือน ต.ค. 63
- ค่าเงินบาทปรับตัวแข็งค่าเล็กน้อยจากระดับ 31.367 $\text{฿}/\text{\$}$ ณ สิ้นเดือน ก.ย. 63 เป็น 31.269 $\text{฿}/\text{\$}$ ณ สิ้นเดือน ต.ค. 63 ซึ่งสะท้อนว่ามีเงินทุนจากต่างประเทศสุทธิไหลเข้าประเทศไทย และผลจากความกังวลเกี่ยวกับการแพร่ระบาดของ COVID-19 ที่อาจจะกลับมาจากการเปิดรับนักท่องเที่ยวต่างชาติ

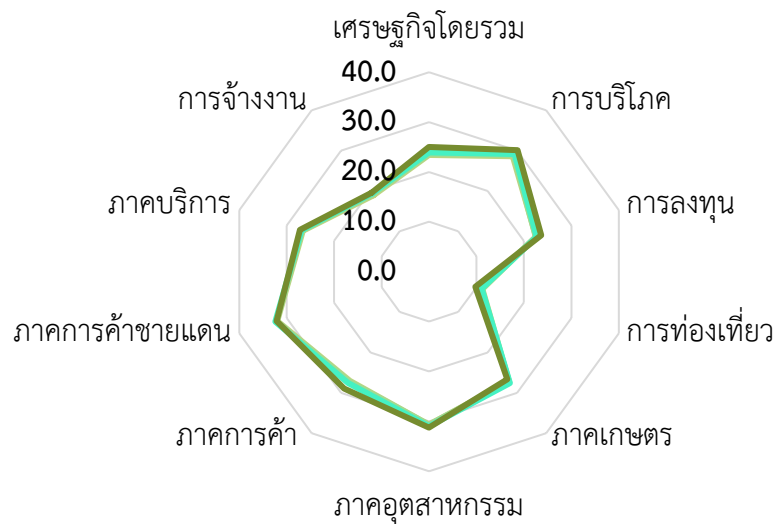
ปัจจัยด้านบวก

- คณะกรรมการนโยบายการเงิน (กนง.) ปรับประมาณการเศรษฐกิจไทยปี 2563 ใหม่ โดยคาดว่าเศรษฐกิจทั้งปีจะติดลบ 7.7% จากเดิมคาดว่าจะติดลบ 8.5% มาจากการผ่อนคลายมาตรการควบคุมการแพร่ระบาดของโรคติดเชื้อไวรัสโควิด-19 และการเริ่มเปิดประเทศส่งผลให้กิจกรรมทางเศรษฐกิจมีเพิ่มมากขึ้น
- รัฐบาลดำเนินมาตรการเพื่อสนับสนุนการฟื้นตัวของเศรษฐกิจในช่วงปลายปี ประกอบไปด้วย โครงการ “เราเที่ยวด้วยกัน” โครงการ “คนละครึ่ง” และมาตรการ “ช้อปดีมีคืน”
- ราคาน้ำมันขายปลีกในประเทศปรับตัวลดลงจากเดือนที่ผ่านมาโดยแก๊สโซฮอล์ ออกเทน 91 (E10) และแก๊สโซฮอล์ ออกเทน 95 (E10) อยู่ที่ระดับ 20.88 และ 21.15 บาทต่อลิตร ณ สิ้นเดือน ต.ค. 63 ตามลำดับ

สถานการณ์เศรษฐกิจของจังหวัด ประจำเดือนตุลาคม 2563

ประเด็น	ปัจจุบัน			คาดการณ์ 6 เดือนข้างหน้า		
	แย่ง	ไม่เปลี่ยนแปลง	ดีขึ้น	แย่ง	ไม่เปลี่ยนแปลง	ดีขึ้น
เศรษฐกิจของจังหวัดโดยรวม	64.7	20.5	14.8	40.1	39.0	20.9
การบริโภคภายในจังหวัด	52.4	34.9	12.7	40.1	33.5	26.4
การลงทุนของภาคเอกชนในจังหวัด	63.7	23.2	13.1	48.0	27.5	24.5
การท่องเที่ยวภายในจังหวัด	85.3	9.9	4.8	45.9	30.1	24.0
ภาคเกษตรกรรมของจังหวัด	54.5	37.7	7.8	48.2	31.4	20.4
ภาคอุตสาหกรรมของจังหวัด	52.7	32.1	15.2	45.4	34.0	20.6
ภาคการค้าของจังหวัด	61.7	18.7	19.6	41.2	29.9	28.9
ภาคการค้าชายแดนของจังหวัด	46.1	43.6	10.3	36.4	42.5	21.1
ภาคบริการของจังหวัดปัจจุบัน	60.9	23.7	15.4	42.9	26.6	30.5
การจ้างงานในจังหวัดปัจจุบัน	71.0	18.9	10.1	24.8	59.2	16.0

ดัชนีความเชื่อมั่นของหอการค้าไทย

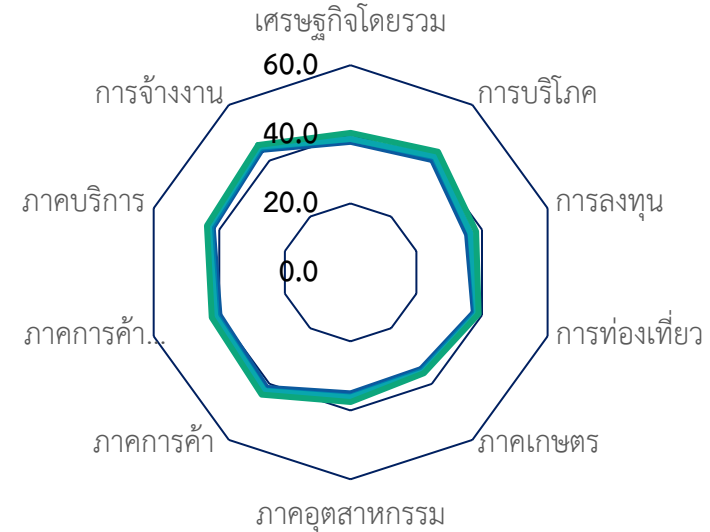


ปัจจุบัน

- ก.ค.-63
- ส.ค.-63
- ก.ย.-63
- ต.ค.-63



โดยรวม



อนาคต

- ก.ค.-63
- ส.ค.-63
- ก.ย.-63
- ต.ค.-63

	เศรษฐกิจ โดยรวม	การบริโภค	การลงทุน	การท่องเที่ยว	ภาคเกษตร	ภาคอุตสาหกรรม	ภาคการค้า	ภาคการค้า ชายแดน	ภาคบริการ	การจ้างงาน
ก.ค.-63	30.6	34.4	29.0	24.4	31.0	32.9	34.2	36.0	34.3	31.4
ส.ค.-63	31.1	35.1	29.5	24.6	31.4	33.3	34.8	36.5	34.7	31.9
ก.ย.-63	31.5	35.5	29.9	24.8	31.7	33.6	35.3	36.8	35.0	32.2
ต.ค.-63	32.7	36.7	31.0	24.4	31.4	34.4	36.4	37.2	35.5	32.6
ผลต่าง mom	1.2	1.2	1.1	-0.4	-0.3	0.8	1.2	0.4	0.5	0.4

ดัชนีความเชื่อมั่นหอการค้าไทย (Thai Chamber of Commerce Confidence Index)

Month	ปัจจุบัน	อนาคต	TCC-CI
ต.ค.-62	44.2	47.7	46.0
พ.ย.-62	44.1	47.8	45.9
ธ.ค.-62	43.8	47.6	45.7
ม.ค.-63	43.4	47.3	45.4
ก.พ.-63	42.8	47.0	44.9
มี.ค.-63	33.1	41.9	37.5
เม.ย.-63	25.9	38.4	32.1
พ.ค.-63	25.1	37.5	31.3
มิ.ย.-63	25.0	37.9	31.5
ก.ค.-62	24.8	38.8	31.8
ส.ค.-63	24.9	39.6	32.3
ก.ย.-63	25.2	39.8	32.5
ต.ค.-63	25.4	41.0	33.2

สถานการณ์เศรษฐกิจของจังหวัดในปัจจุบันและคาดการณ์ 6 เดือนข้างหน้า ประจำเดือนตุลาคม 2563



กรุงเทพฯ และปริมณฑล

ปัจจัยบวกที่สำคัญของ กทม. และปริมณฑล

1. การท่องเที่ยวภายในประเทศ ที่เพิ่มขึ้นเล็กน้อย
2. ภาคบริการต่างๆ เริ่มฟื้นตัวขึ้นเล็กน้อย
3. มาตรการกระตุ้นเศรษฐกิจของภาครัฐ อาทิ โครงการคนละครึ่ง และมาตรการซื้อปดีมีคืน

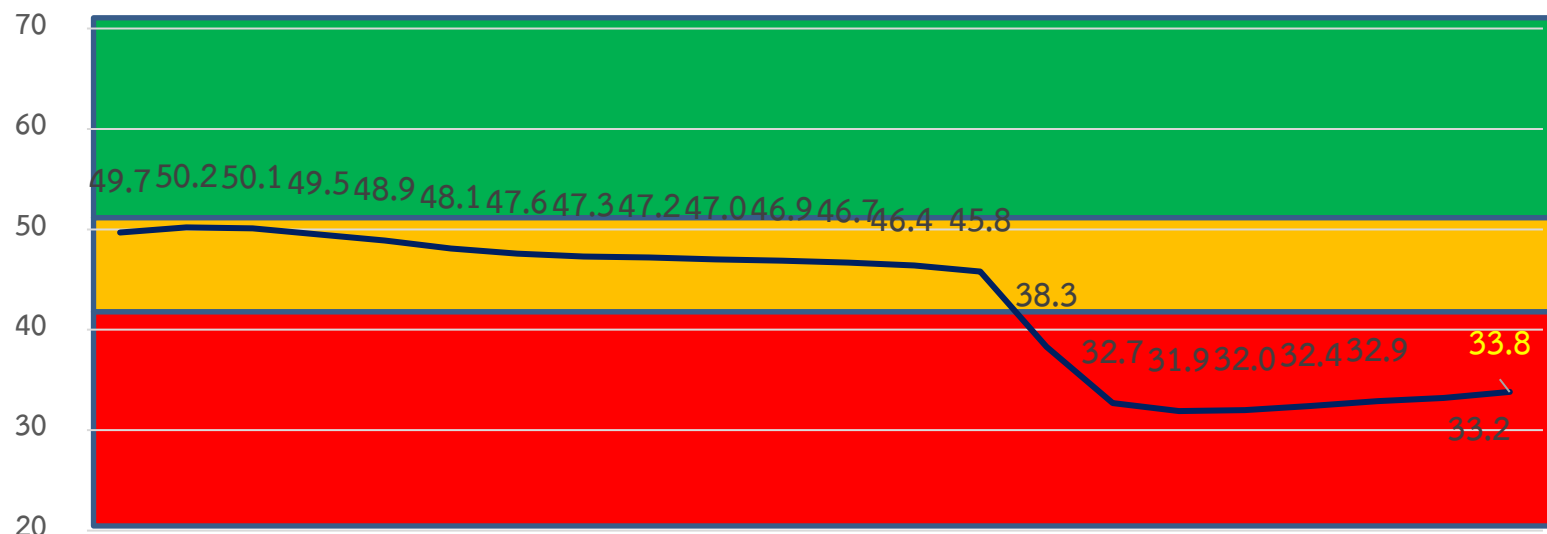
ปัจจัยลบที่สำคัญของ กทม. และปริมณฑล

1. สถานการณ์ทางการเมืองจากการชุมนุมประท้วงของกลุ่มเรียกร้องประชาธิปไตย
2. ความวิตกกังวลเกี่ยวกับ COVID รอบ 2 ที่อาจจะกลับมาจากการเปิดรับนักท่องเที่ยวจากต่างประเทศ
3. กำลังซื้อยังคงไม่กลับมา

สิ่งที่ต้องการให้เร่งแก้ไข

1. ควรเริ่มเปิดประเทศเพื่อให้นักท่องเที่ยวต่างประเทศ เข้ามามากขึ้น ในรูปแบบที่ปลอดภัย
2. สร้างรายได้ให้กับประชาชน รวมทั้งการสร้างงาน โดยเฉพาะภาคบริการ

	เศรษฐกิจของจังหวัด	การบริโภค	การลงทุน	ท่องเที่ยว	เกษตรกรรม	อุตสาหกรรม	การค้า	การค้าชายแดน	ภาคบริการ	การจ้างงาน
ก.ย.	31.4	35.4	29.0	25.1	32.7	35.2	37.3	38.1	34.4	33.6
ต.ค.	32.5	36.6	30.1	24.6	32.4	36.1	38.3	38.5	35.0	34.0
mom	1.1	1.2	1.1	-0.5	-0.3	0.9	1.0	0.4	0.6	0.4



ม.ค.-62 มี.ค.-62 พ.ค.-62 ก.ค.-62 ก.ย.-62 พ.ย.-62 ม.ค.-63 มี.ค.-63 พ.ค.-63 ก.ค.-63 ก.ย.-63

	Oct-62	Nov-62	Dec-62	Jan-63	Feb-63	Mar-63	Apr-63	May-63	June-63	July -63	Aug-63	Sep-63	Oct-63
ปัจจุบัน	44.1	43.9	43.6	43.2	42.4	32.5	25.2	24.0	24.1	23.8	24.0	24.1	24.4
อนาคต	49.8	49.9	49.7	49.5	49.2	44.1	40.2	39.7	39.8	40.9	41.8	42.3	43.2

ภาคกลาง

ปัจจัยบวกที่สำคัญของ ภาคกลาง

1. ภาคการเกษตรเข้าสู่ฤดูกาลเพาะปลูก
2. ภาครัฐมีมาตรการส่งเสริมการท่องเที่ยวในประเทศ อาทิ โครงการเราเที่ยวด้วยกัน เป็นต้น

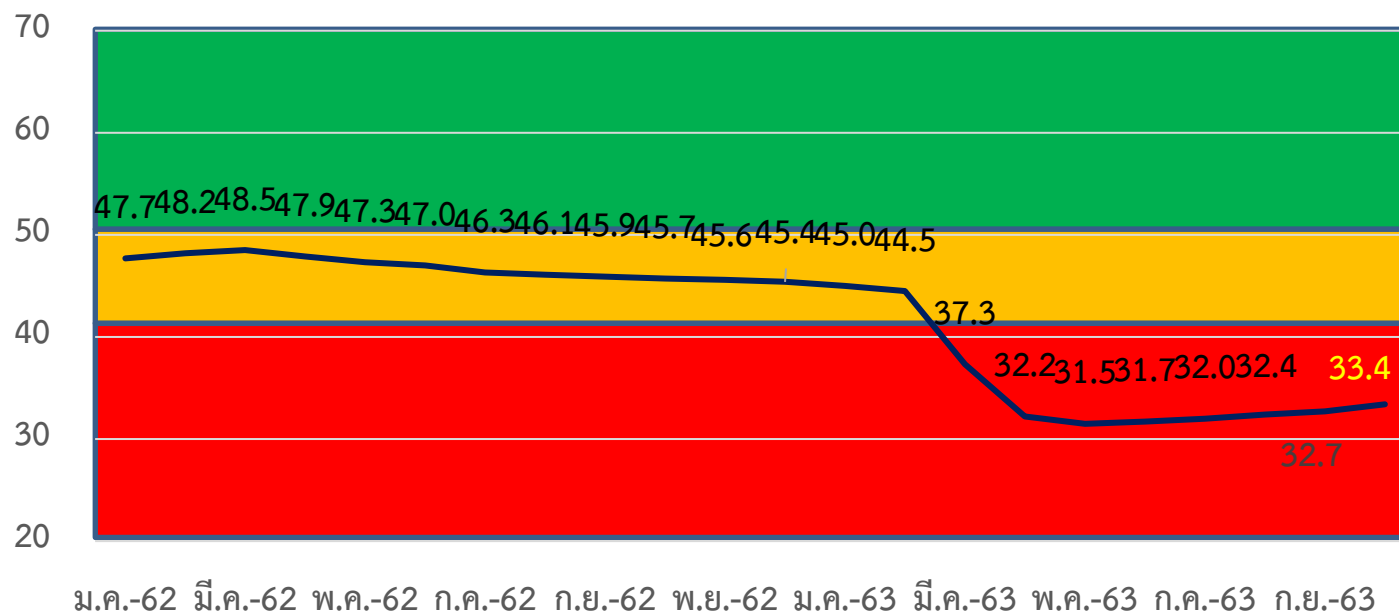
ปัจจัยลบที่สำคัญของ ภาคกลาง

1. สภาพภูมิอากาศที่แปรปรวนจากพายุที่เคลื่อนตัวเข้ามาในประเทศไทย
2. สถานการณ์น้ำท่วมฉับพลัน น้ำไหลหลาก ดินสไลด์ และวาตภัย จากอิทธิพลพายุ
3. หนี้ครัวเรือนเพิ่มสูงขึ้น
4. การจ้างงานน้อยลง

สิ่งที่ต้องการให้เร่งแก้ไข

1. มาตรการช่วยธุรกิจในประเทศโดยเฉพาะการเพิ่มสภาพคล่อง และต้นทุนทางธุรกิจ
2. มาตรการส่งเสริมการบริโภคของภาคประชาชน

	เศรษฐกิจของจังหวัด	การบริโภค	การลงทุน	ท่องเที่ยว	เกษตรกรรม	อุตสาหกรรม	การค้า	การค้าชายแดน	ภาคบริการ	การจ้างงาน
ก.ย.	34.1	35.6	30.2	24.7	29.6	34.3	35.6	37.4	35.4	31.4
ต.ค.	35.4	36.8	31.5	24.4	29.4	35.3	36.9	37.8	35.9	31.7
mom	1.3	1.2	1.3	-0.3	-0.2	1.0	1.3	0.4	0.5	0.3



	Oct-62	Nov-62	Dec-62	Jan-63	Feb-63	Mar-63	Apr-63	May-63	June-63	July -63	Aug-63	Sep-63	Oct-63
ปัจจุบัน	44.1	44.0	43.8	43.3	42.7	33.0	26.0	25.2	25.0	24.8	25.0	25.3	25.7
อนาคต	47.3	47.2	47.0	46.7	46.3	41.5	38.3	37.7	38.3	39.2	39.8	40.0	41.1

ภาคตะวันออก

ปัจจัยบวกที่สำคัญ ภาคตะวันออก

- มาตรการภาครัฐในการส่งเสริมการเพิ่มประสิทธิภาพด้านการเพาะปลูกและการให้ความช่วยเหลือด้านราคาสินค้าของเกษตรกร
- อุตสาหกรรมการผลิตอาหารขยายตัว จากการส่งออกที่เพิ่มขึ้น เนื่องจากสถานการณ์การแพร่ระบาดของโรคติดเชื้อไวรัสโคโรนา 2019 เริ่มคลี่คลาย
- จำนวนนักท่องเที่ยวชาวไทยเพิ่มมากขึ้นในช่วงวันหยุด

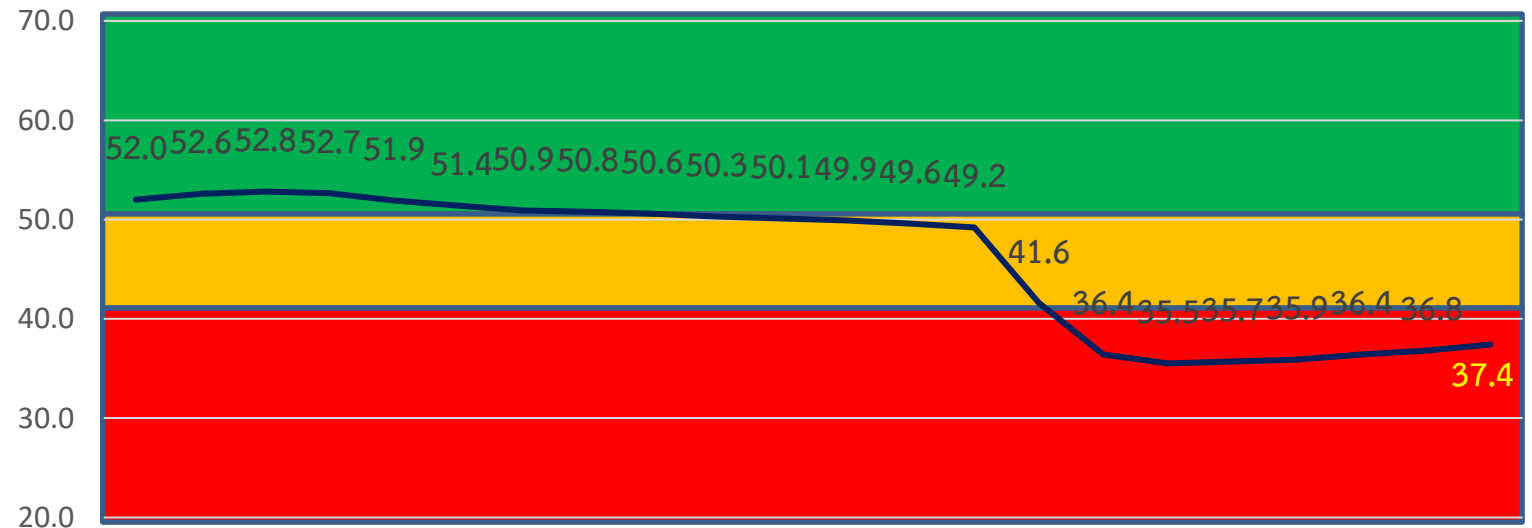
ปัจจัยลบที่สำคัญ ภาคตะวันออก

- ความกังวลของสถานการณ์การแพร่ระบาดของเชื้อไวรัสโควิด 19 ที่เริ่มเข้ามาจากการเปิดรับกลุ่มนักท่องเที่ยวต่างประเทศ
- ความกังวลหรือการต่อรองการลดชั่วโมงการทำงาน
- จำนวนนักท่องเที่ยวต่างประเทศยังไม่เข้ามา
- ระดับรายได้ของประชาชนยังไม่ปกติ

สิ่งที่ต้องการให้เร่งแก้ไข

- พัฒนาโครงสร้างพื้นฐานพร้อมรองรับกับการลงทุนในภาคอุตสาหกรรมกับต่างชาติ
- หาแนวทางการนำนักท่องเที่ยวต่างชาติเข้ามาในประเทศ แต่ต้องควบคู่กับความปลอดภัย

	เศรษฐกิจของจังหวัด	การบริโภค	การลงทุน	ท่องเที่ยว	เกษตรกรรม	อุตสาหกรรม	การค้า	การค้าชายแดน	ภาคบริการ	การจ้างงาน
ก.ย.	37.7	41.5	36.3	28.3	39.8	35.4	39.6	38.7	36.1	34.6
ต.ค.	38.8	42.8	37.5	28.1	39.5	36.3	40.8	39.2	36.7	35.0
mom	1.1	1.3	1.2	-0.2	-0.3	0.9	1.2	0.5	0.6	0.4



ภาคตะวันออกเฉียงเหนือ

ปัจจัยบวกที่สำคัญ ภาคตะวันออกเฉียงเหนือ

1. สถานการณ์การแพร่ระบาดของโรคติดเชื้อไวรัสโควิด 19 เริ่มดีขึ้นส่งผลให้ประชาชนออกมาใช้จ่ายมากขึ้น และค่อยๆ กลับเข้าสู่สภาวะปกติ
2. มาตรการกระตุ้นเศรษฐกิจ อาทิ โครงการคนละครึ่ง และมาตรการซื้อปดิมี่คืน

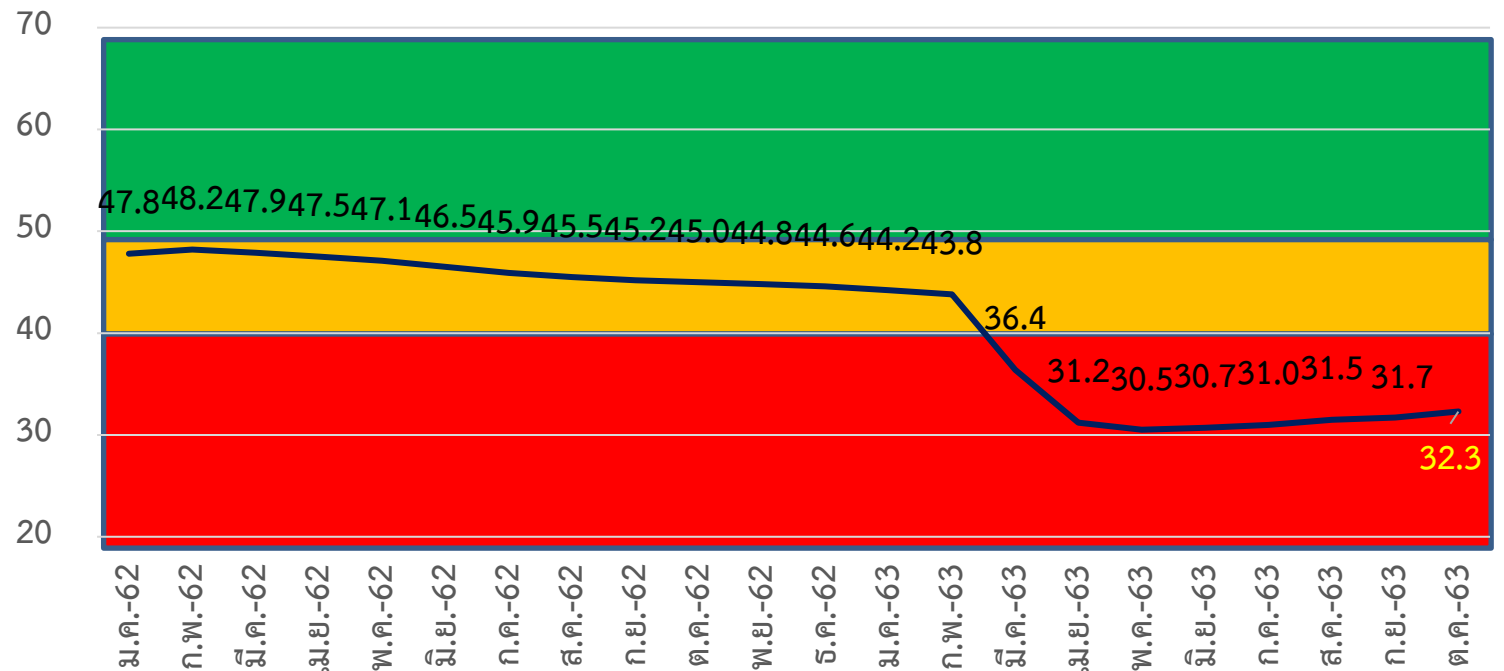
ปัจจัยลบที่สำคัญ ภาคตะวันออกเฉียงเหนือ

1. ความกังวลต่อการเปิดรับนักท่องเที่ยวจากต่างประเทศเข้ามา
2. สถานการณ์น้ำท่วมในบางจังหวัดของภาคตะวันออกเฉียงเหนือที่ส่งผลกระทบต่อประชาชน
3. หนี้ภาคครัวเรือนที่ขยับสูงขึ้น
4. แรงงานยังคงตกงาน

สิ่งที่ต้องการให้เร่งแก้ไข

1. พัฒนาความสามารถการแข่งขันด้านการเกษตร ส่งเสริมเทคโนโลยีการเกษตรและนวัตกรรม
2. สร้างโอกาสในการจ้างงานในพื้นที่

	เศรษฐกิจของจังหวัด	การบริโภค	การลงทุน	ท่องเที่ยว	เกษตรกรรม	อุตสาหกรรม	การค้า	การค้าชายแดน	ภาคบริการ	การจ้างงาน
ก.ย.	32.2	32.4	29.8	22.1	35.6	32.3	33.7	35.6	32.2	31.6
ต.ค.	33.1	33.4	30.7	21.6	35.1	33.1	34.6	35.9	32.5	31.9
mom	0.9	1.0	0.9	-0.5	-0.5	0.8	0.9	0.3	0.3	0.3



	Oct-62	Nov-62	Dec-62	Jan-63	Feb-63	Mar-63	Apr-63	May-63	June-63	July -63	Aug-63	Sep-63	Oct-63
ปัจจุบัน	42.6	42.2	41.8	41.4	40.9	31.2	24.1	23.4	23.2	23.1	23.2	23.3	23.7
อนาคต	47.3	47.4	47.3	47.0	46.6	41.5	38.3	37.6	38.2	38.9	39.7	40.1	40.8

ภาคเหนือ

ปัจจัยบวกที่สำคัญของ ภาคเหนือ

1. มาตรการกระตุ้นเศรษฐกิจอย่างต่อเนื่อง อาทิ โครงการเพิ่มกำลังซื้อในบัตรสวัสดิการแห่งรัฐ โครงการคนละครึ่ง และมาตรการช้อปดีมีคืน

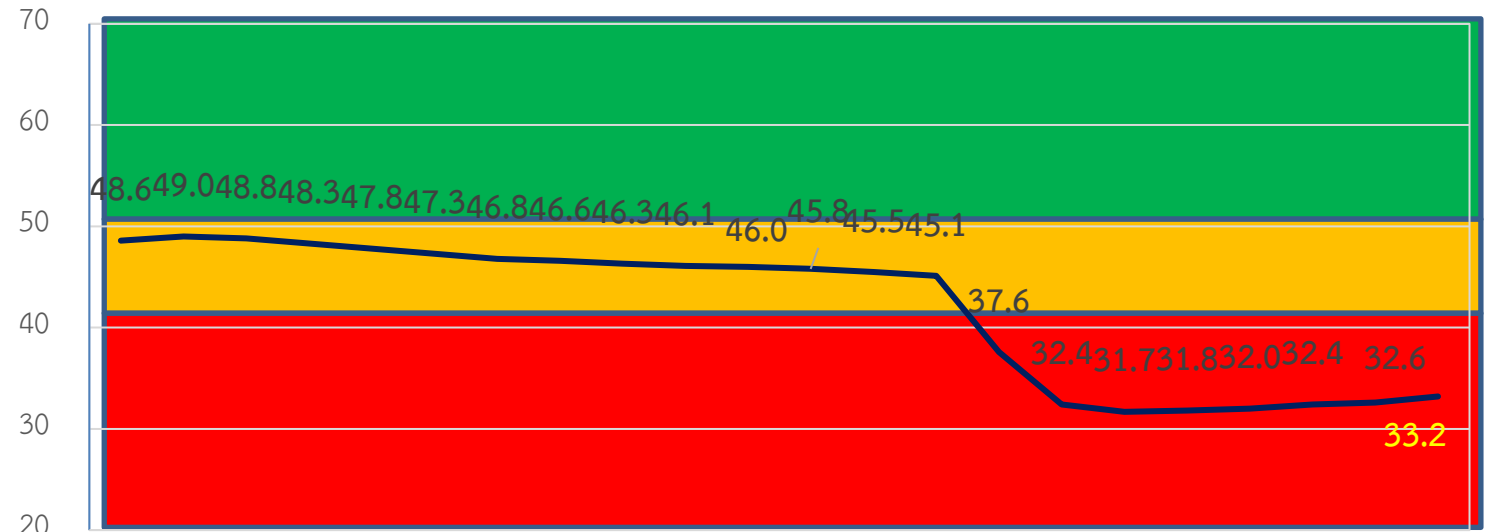
ปัจจัยลบที่สำคัญของ ภาคเหนือ

1. ความกังวลเกี่ยวกับเหตุชุมนุมประท้วงที่เกิดขึ้น
2. ความกังวลเกี่ยวกับการท่องเที่ยวที่จะเกิดขึ้น เนื่องจากใกล้ช่วงเทศกาลท่องเที่ยวของภาคเหนือ
3. การแพร่ระบาดของโควิด-19 จากชายแดนของไทย
4. หนี้ครัวเรือนที่เพิ่มสูงขึ้น

สิ่งที่ต้องการให้เร่งแก้ไข

1. ผลักดันโครงการสร้างพื้นฐานโดยเฉพาะการสร้าง ความเข้มแข็งในการใช้เทคโนโลยี
2. ผลักดันมาตรฐานฝีมือแรงงานโดยการสร้างผลผลิต ทางด้านแรงงานให้มีคุณภาพ

	เศรษฐกิจ ของจังหวัด	การบริโภค	การลงทุน	ท่องเที่ยว	เกษตรกรรม	อุตสาหกรรม	การค้า	การค้า ชายแดน	ภาคบริการ	การจ้างงาน
ก.ย.	32.7	36.6	30.1	25.9	33.9	33.5	34.5	36.3	33.8	31.8
ต.ค.	33.9	37.7	31.2	25.5	33.5	34.2	35.7	36.5	34.2	32.1
mom	1.2	1.1	1.1	-0.4	-0.4	0.7	1.2	0.2	0.4	0.3



ม.ค.-62 มี.ค.-62 พ.ค.-62 ก.ค.-62 ก.ย.-62 พ.ย.-62 ม.ค.-63 มี.ค.-63 พ.ค.-63 ก.ค.-63 ก.ย.-63

	Oct-62	Nov-62	Dec-62	Jan-63	Feb-63	Mar-63	Apr-63	May-63	June-63	July -63	Aug-63	Sep-63	Oct-63
ปัจจุบัน	44.4	44.1	43.9	43.5	42.9	33.2	25.9	25.1	24.9	24.7	24.8	25.0	25.2
อนาคต	47.8	47.9	47.7	47.5	47.2	41.9	38.8	38.2	38.6	39.3	40.0	40.4	41.2

ภาคใต้

ปัจจัยบวกที่สำคัญ ภาคใต้

1. ความต้องการไม้ผลเพิ่มขึ้นและทำให้ราคาสินค้าเกษตรปรับตัวสูงขึ้น
2. ราคาน้ำมันปาล์มดิบยังคงปรับตัวสูงขึ้นอย่างต่อเนื่องจากความต้องการใช้พลังงานไบโอดีเซลภายในประเทศที่เพิ่มขึ้น

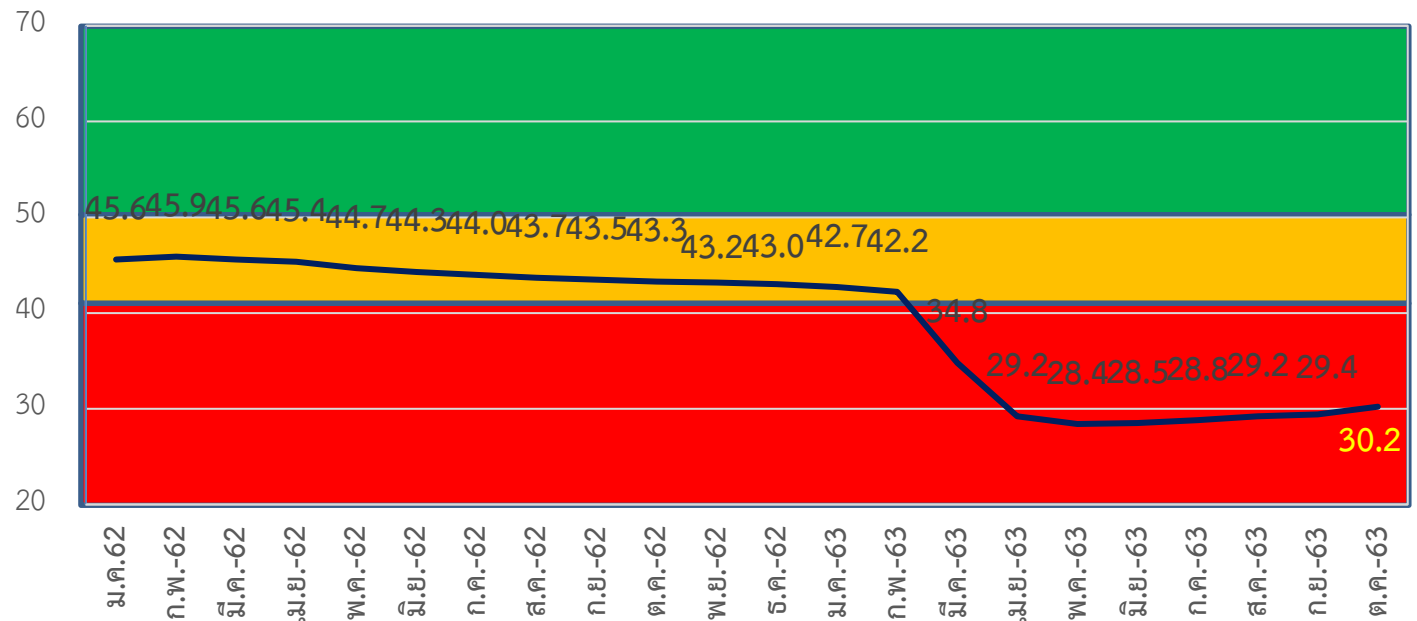
ปัจจัยลบที่สำคัญ ภาคใต้

1. ภาคการท่องเที่ยวยังคงไม่ฟื้นตัวเนื่องจากนักท่องเที่ยวจากต่างประเทศยังไม่สามารถเดินทางเข้ามาในประเทศ แม้จะเริ่มเปิดให้มือนักท่องเที่ยวกลุ่มแรกตามมาตรการ STV
2. ผลผลิตลดลงจากภาวะฝนตกชุกซึ่งเป็นอุปสรรคต่อการกรีดยางพารา และทำให้เกษตรกรชะลอการเก็บปาล์มน้ำมัน
3. การระมัดระวังการใช้จ่ายใช้สอยของประชาชน

สิ่งที่ต้องการให้เร่งแก้ไข

1. มาตรการช่วยเหลือภาคท่องเที่ยวและธุรกิจที่เกี่ยวข้องกับภาคท่องเที่ยวเพื่อเสริมสภาพคล่องธุรกิจ ทั้งการลดภาระหนี้คงค้าง, ใช้ลงทุนใหม่ หรือใช้เงินเพื่อการร่วมทุน

	เศรษฐกิจของจังหวัด	การบริโภค	การลงทุน	ท่องเที่ยว	เกษตรกรรม	อุตสาหกรรม	การค้า	การค้าชายแดน	ภาคบริการ	การจ้างงาน
ก.ย.	29.6	33.0	28.2	23.0	20.7	30.7	30.0	34.6	31.9	31.4
ต.ค.	31.0	34.3	29.1	22.7	20.4	31.5	31.5	35.1	32.5	32.0
mom	1.4	1.3	0.9	-0.3	-0.3	0.8	1.5	0.5	0.6	0.6



	Oct-62	Nov-62	Dec-62	Jan-63	Feb-63	Mar-63	Apr-63	May-63	June-63	July -63	Aug-63	Sep-63	Oct-63
ปัจจุบัน	41.2	41.0	40.7	40.4	39.7	30.2	23.0	22.1	22.0	21.7	21.8	21.9	22.3
อนาคต	45.3	45.4	45.3	45.0	44.7	39.3	35.3	34.6	34.9	35.8	36.6	36.8	38.1



ข้อเสนอแนะต่อภาครัฐ
และแนวทางการดำเนินการของภาคเอกชน

แนวทางการดำเนินการในการแก้ไขปัญหา

- มาตรการช่วยเหลือธุรกิจส่งออกโดยการเพิ่มขีดความสามารถทางการแข่งขันด้านการค้าและการลงทุนระหว่างประเทศ ตลอดจนสร้างความเชื่อมั่นให้นักลงทุน พร้อมลงทุนในสิ่งใหม่ๆ ให้ความต่อเนื่อง
- รักษาเสถียรภาพของค่าเงินบาทไม่ให้อ่อนค่าเกินไปเพื่อช่วยเสริมสร้างความสามารถในการแข่งขันการส่งออกสินค้าไทย นอกจากนี้ผลักดันการส่งออกไปตลาดอื่น โดยเฉพาะตลาดจีนเพราะเป็นตลาดมีขนาดใหญ่ และเศรษฐกิจจีนกำลังฟื้นตัวหลังจากโควิด 19
- มาตรการกระตุ้นกำลังการซื้อของประชาชนในประเทศให้เข้าสู่ภาวะปกติ หลังจากหยุดนิ่งไปจากสถานการณ์โควิด 19
- จัดสวัสดิการและมาตรการช่วยเหลือให้กระจายความเจริญไปสู่ภูมิภาคและท้องถิ่น มีการบริหารจัดการทรัพยากรเพื่อพัฒนาคุณภาพการศึกษา สาธารณสุขให้มีความเท่าเทียมมากขึ้น