



ดัชนีความเชื่อมั่นของผู้บริโภค

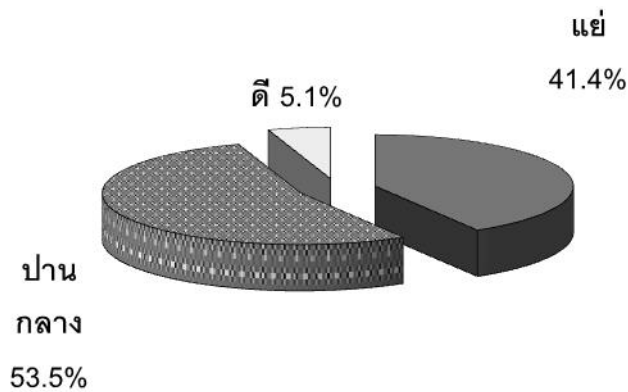
UTCC's Consumer Index

ศูนย์พยากรณ์เศรษฐกิจและธุรกิจ มหาวิทยาลัยหอการค้าไทย
โทร. 0-2697-6340-1 โทรสาร 0-2697-6342

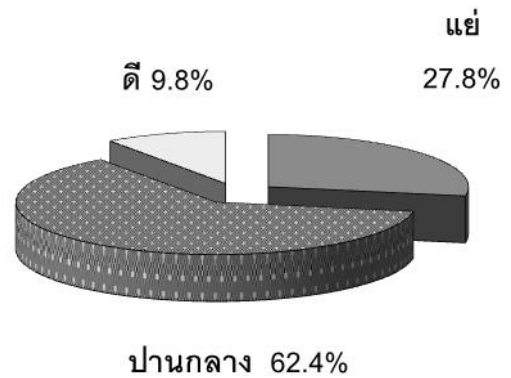
ผลการสำรวจความเชื่อมั่นเกี่ยวกับเศรษฐกิจไทยเดือนพฤษภาคม 2556

ความเชื่อมั่นของผู้บริโภคปรับลดลงต่อเนื่องเป็นเดือนที่ 2 เนื่องจากเศรษฐกิจชะลอตัวลง

เปรียบเทียบความเชื่อมั่นเกี่ยวกับภาวะเศรษฐกิจในปัจจุบันและใน 6 เดือนข้างหน้า

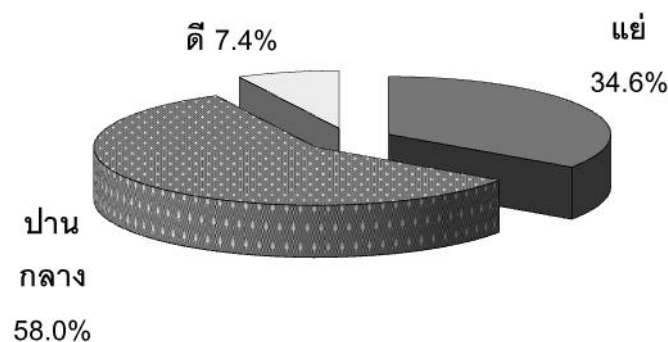


ความเชื่อมั่นเกี่ยวกับภาวะเศรษฐกิจ
ในปัจจุบัน



ความเชื่อมั่นเกี่ยวกับภาวะเศรษฐกิจ
ใน 6 เดือนข้างหน้า

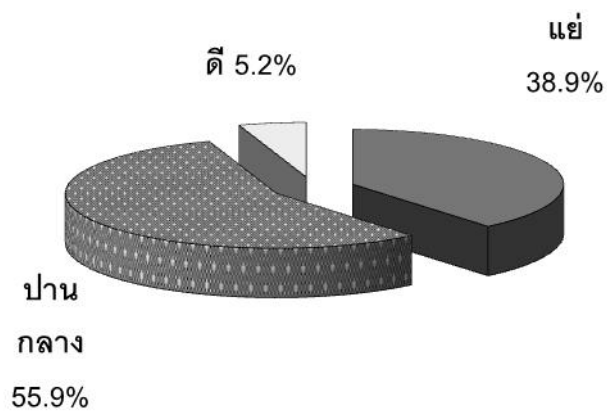
ประชาชนส่วนใหญ่ยังมีความเชื่อมั่นเกี่ยวกับเศรษฐกิจไทยในระดับปานกลาง



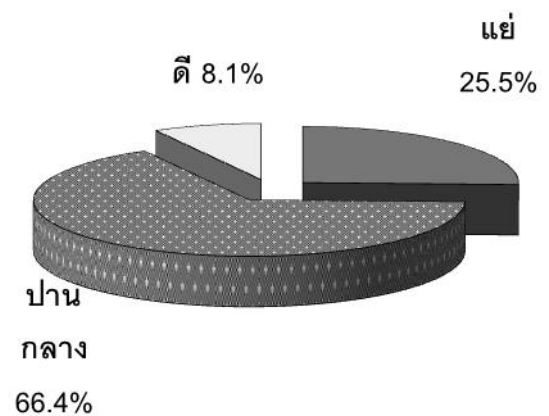
ดัชนีความเชื่อมั่นเกี่ยวกับเศรษฐกิจไทยโดยรวมเท่ากับ 72.8

ความเชื่อมั่นเกี่ยวกับโอกาสการทำงานทำโดยทั่วไป

เปรียบเทียบความเชื่อมั่นเกี่ยวกับโอกาสการทำงานทำในปัจจุบันและใน 6 เดือนข้างหน้า

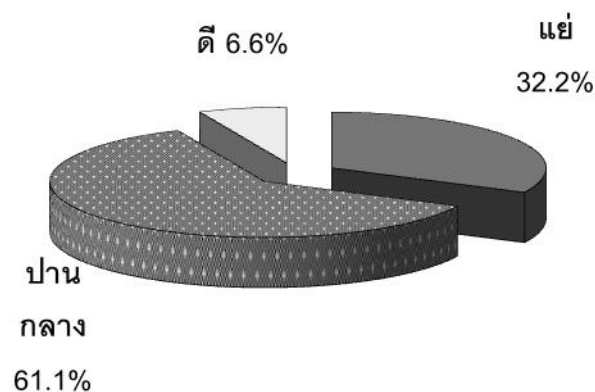


ความเชื่อมั่นเกี่ยวกับโอกาส
การทำงานทำในปัจจุบัน



ความเชื่อมั่นเกี่ยวกับโอกาส
การทำงานทำใน 6 เดือนข้างหน้า

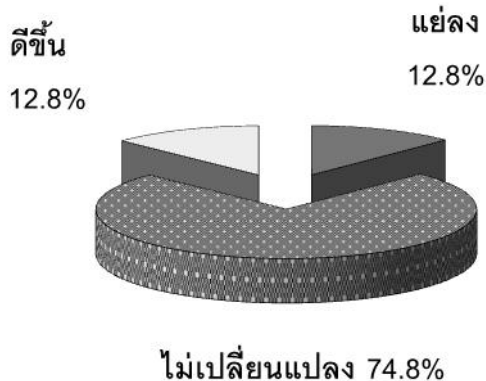
ประชาชนส่วนใหญ่มีความเชื่อมั่นเกี่ยวกับโอกาสการทำงานทำในระดับปานกลาง



ดัชนีความเชื่อมั่นเกี่ยวกับโอกาสการทำงานทำเท่ากับ 74.4

ความเชื่อมั่นเกี่ยวกับรายได้ในอนาคต

ประชาชนส่วนใหญ่มั่นใจว่ารายได้ในอนาคตของตนไม่เปลี่ยนแปลง



ดัชนีความเชื่อมั่นเกี่ยวกับรายได้ในอนาคตเท่ากับ 100.4

ตารางที่ 1 ผลสำรวจความเชื่อมั่นของผู้บริโภคในเดือนเมษายนและพฤษภาคม 2556

รายการ	เมษายน 2556			พฤษภาคม 2556		
	ดี/ ดีขึ้น	ปานกลาง/ ไม่ เปลี่ยนแปลง	แย่/ แย่ลง	ดี/ ดีขึ้น	ปานกลาง/ ไม่ เปลี่ยนแปลง	แย่/ แย่ลง
1. ภาวะเศรษฐกิจในปัจจุบัน	5.5	53.5	41.0	5.1	53.5	41.4
2. ภาวะเศรษฐกิจใน 6 เดือนข้างหน้า	10.3	62.6	27.1	9.8	62.4	27.8
3. โอกาสในการหางานทำในปัจจุบัน	5.4	56.3	38.3	5.2	55.9	38.9
4. โอกาสในการหางานทำใน 6 เดือน ข้างหน้า	8.6	66.7	24.7	8.1	66.4	25.5
5. รายได้ใน 6 เดือนข้างหน้า	13.3	75.2	11.5	12.8	74.8	12.4
6. ภาวะเศรษฐกิจโดยรวม	7.9	58.1	34.0	7.4	58.0	34.6
7. โอกาสในการหางานรวม	7.0	61.5	31.5	6.6	61.1	32.2