

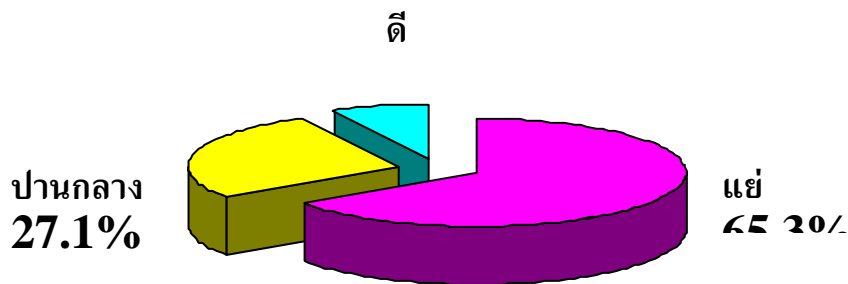
ดัชนีความเชื่อมั่นของผู้บริโภค UTCC's Consumer Confidence Index



ศูนย์พยากรณ์เศรษฐกิจและธุรกิจ มหาวิทยาลัยหอการค้าไทย
โทร. 6923050 ต่อ 1366, 2304 FAX. 2774359

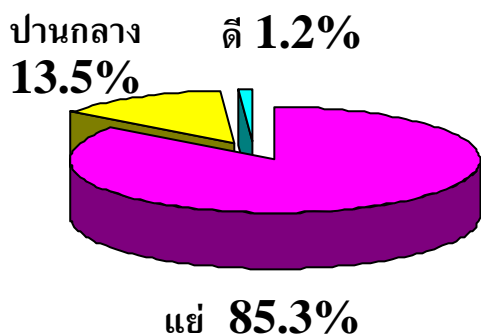
ผลการสำรวจความเชื่อมั่นเกี่ยวกับเศรษฐกิจไทย เดือนพฤศจิกายน 2541

คาดว่า ประชาชนไทยยังไม่มี ความเชื่อมั่นเกี่ยวกับภาวะเศรษฐกิจโดยรวม

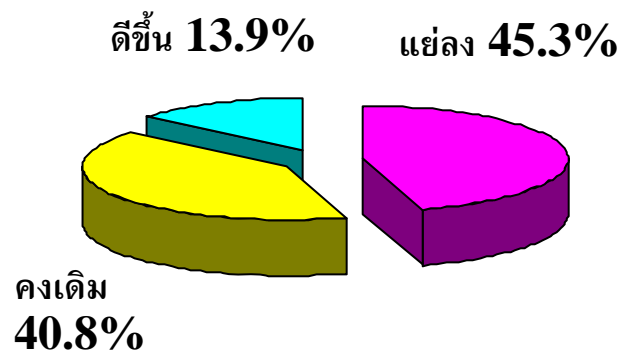


ดัชนีความเชื่อมั่นเกี่ยวกับเศรษฐกิจไทยโดยรวมเท่ากับ 42.2

เปรียบเทียบความเชื่อมั่นเกี่ยวกับภาวะเศรษฐกิจโดยรวมในปัจจุบันและ 6 เดือนข้างหน้า



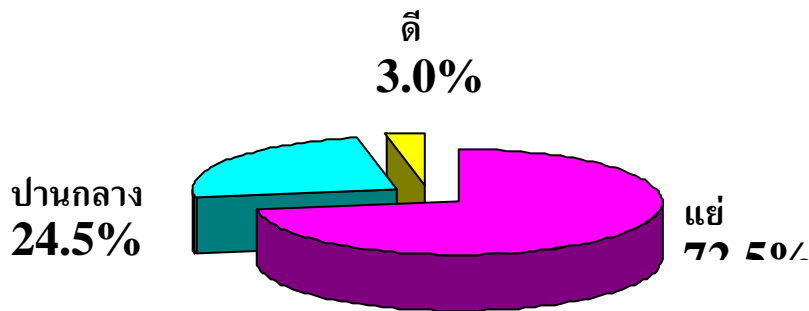
ความเชื่อมั่นเกี่ยวกับภาวะเศรษฐกิจ
ในปัจจุบัน



ความเชื่อมั่นเกี่ยวกับภาวะเศรษฐกิจ
ใน 6 เดือนข้างหน้า

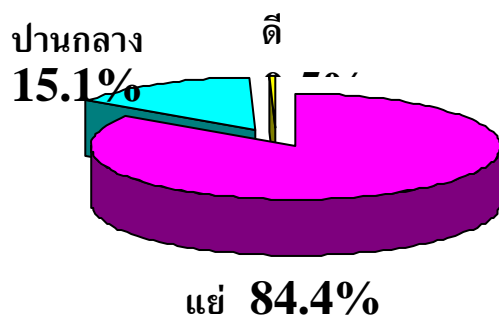
ความเชื่อมั่นเกี่ยวกับโอกาสการทำงานทำโดยทั่วไป

คาดว่า ประชาชนยังไม่มี ความเชื่อมั่นเกี่ยวกับโอกาสการทำงานทำโดยทั่วไป

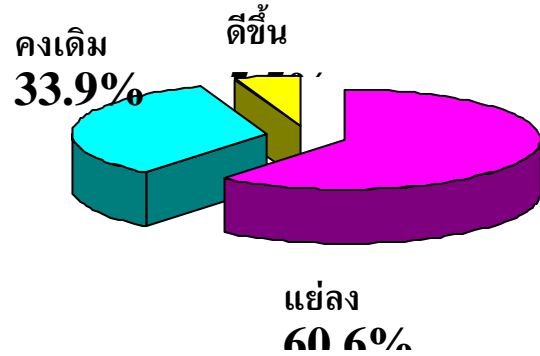


ดัชนีความเชื่อมั่นเกี่ยวกับโอกาสการทำงานทำเท่ากับ 30.4

เปรียบเทียบความเชื่อมั่นเกี่ยวกับโอกาสการทำงานทำในปัจจุบันและใน 6 เดือนข้างหน้า



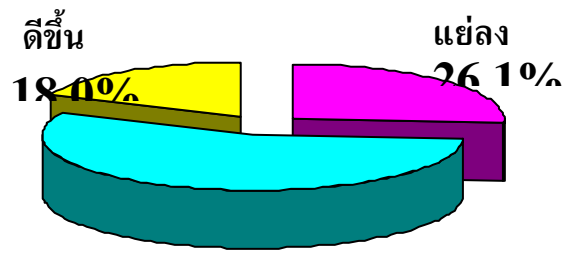
ความเชื่อมั่นเกี่ยวกับโอกาส
การทำงานทำในปัจจุบัน



ความเชื่อมั่นเกี่ยวกับโอกาส
การทำงานทำใน 6 เดือนข้างหน้า

ความเชื่อมั่นเกี่ยวกับรายได้ในอนาคต

ประชาชนมีความเชื่อมั่นว่า รายได้ใน 6 เดือนข้างหน้าจะไม่เปลี่ยนแปลงจากปัจจุบัน



คงเดิม 55.9%

ดัชนีความเชื่อมั่นเกี่ยวกับรายได้ในอนาคตเท่ากับ 91.9

ผลสำรวจความเชื่อมั่นของผู้บริโภคในเดือนตุลาคมและพฤศจิกายน 2541

| รายการ | ตุลาคม 2541 (%) | | | พฤศจิกายน 2541 (%) | | |
|--|-----------------|---------------------------------|---------------|--------------------|---------------------------------|---------------|
| | ดี/ ดีขึ้น | ปานกลาง / ไม่ เปลี่ยนแปลง | แย่/ แย่ลง | ดี/ ดีขึ้น | ปานกลาง / ไม่ เปลี่ยนแปลง | แย่/ แย่ลง |
| 1. ภาวะเศรษฐกิจในปัจจุบัน | 0.0 | 16.2 | 83.8 | 1.2 | 13.5 | 85.3 |
| 2. ภาวะเศรษฐกิจใน 6 เดือนข้างหน้า | 13.7 | 35.6 | 50.7 | 13.9 | 40.7 | 45.3 |
| 3. โอกาสในการหางานทำในปัจจุบัน | 0.0 | 17.5 | 82.5 | 0.5 | 15.1 | 84.4 |
| 4. โอกาสในการหางานทำใน 6 เดือน ข้างหน้า | 11.3 | 31.3 | 57.4 | 5.5 | 33.9 | 60.6 |
| 5. รายได้ใน 6 เดือนข้างหน้า | 24.3 | 49.4 | 26.3 | 18.0 | 55.9 | 26.1 |
| 6. ภาวะเศรษฐกิจโดยรวม | 7.0 | 26.0 | 67.0 | 7.6 | 27.1 | 65.3 |
| 7. โอกาสในการหางานรวม | 5.6 | 24.4 | 70.0 | 3.0 | 24.5 | 72.5 |

ผลสำรวจความเชื่อมั่นของผู้บริโภคในเดือนตุลาคมและพฤศจิกายน 2541

| รายการ | ตุลาคม | พฤศจิกายน |
|---|--------|-----------|
| 1. ดัชนีความเชื่อมั่นเกี่ยวกับเศรษฐกิจโดยรวม | 39.7 | 42.2 |
| 2. ดัชนีความเชื่อมั่นเกี่ยวกับโอกาสในการหางานทำ | 35.7 | 30.4 |
| 3. ดัชนีความเชื่อมั่นเกี่ยวกับรายได้ในอนาคต | 98.1 | 91.9 |

