

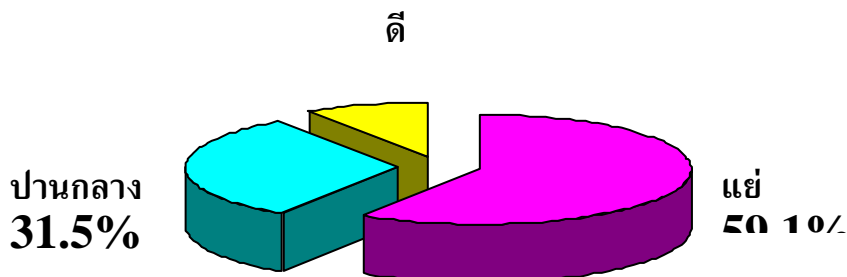
ดัชนีความเชื่อมั่นของผู้บริโภค  
**UTCC's Consumer Confidence Index**



ศูนย์พยากรณ์เศรษฐกิจและธุรกิจ มหาวิทยาลัยหอการค้าไทย  
 โทร. 6923050 ต่อ 1366, 2304 FAX. 2774359

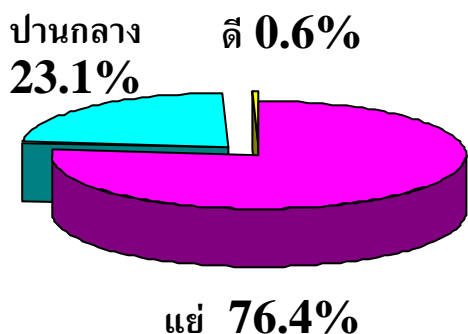
ผลการสำรวจความเชื่อมั่นเกี่ยวกับเศรษฐกิจไทย เดือนมกราคม 2542

คาดว่า ประชาชนไทยยังไม่มี ความเชื่อมั่นเกี่ยวกับภาวะเศรษฐกิจโดยรวม

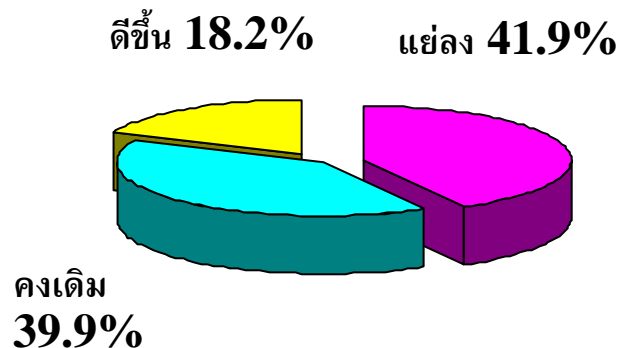


ดัชนีความเชื่อมั่นเกี่ยวกับเศรษฐกิจไทยโดยรวมเท่ากับ **50.3**

เปรียบเทียบความเชื่อมั่นเกี่ยวกับภาวะเศรษฐกิจโดยรวมในปัจจุบันและ 6 เดือนข้างหน้า



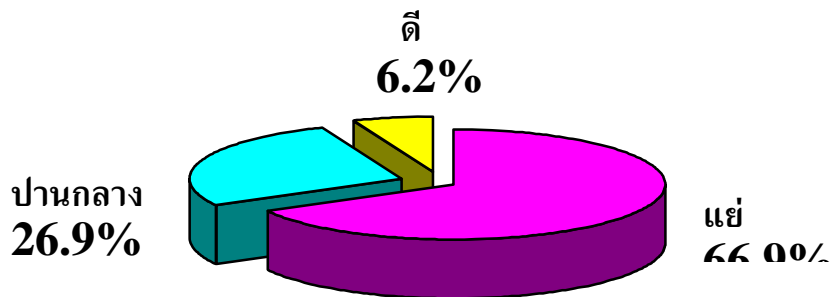
ความเชื่อมั่นเกี่ยวกับภาวะเศรษฐกิจ  
 ในปัจจุบัน



ความเชื่อมั่นเกี่ยวกับภาวะเศรษฐกิจ  
 ใน 6 เดือนข้างหน้า

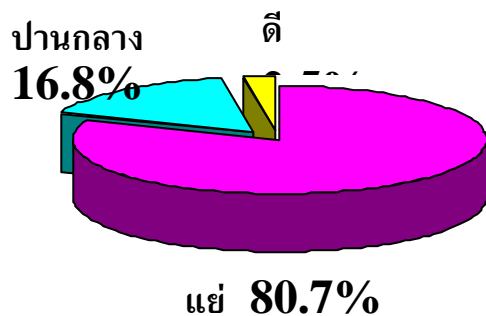
## ความเชื่อมั่นเกี่ยวกับโอกาสการทำงานทำโดยทั่วไป

คาดว่า ประชาชนยังไม่มี ความเชื่อมั่นเกี่ยวกับโอกาสการทำงานทำโดยทั่วไป

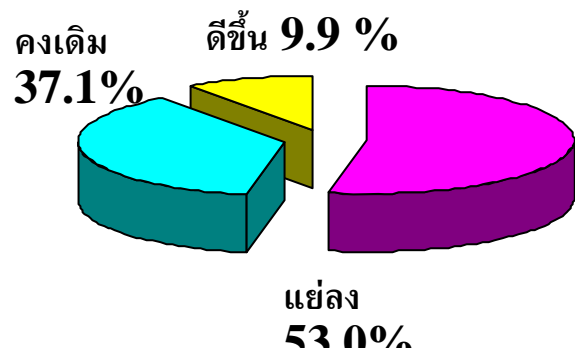


ดัชนีความเชื่อมั่นเกี่ยวกับโอกาสการทำงานเท่ากับ 39.4

เปรียบเทียบความเชื่อมั่นเกี่ยวกับโอกาสการทำงานทำในปัจจุบันและใน 6 เดือนข้างหน้า



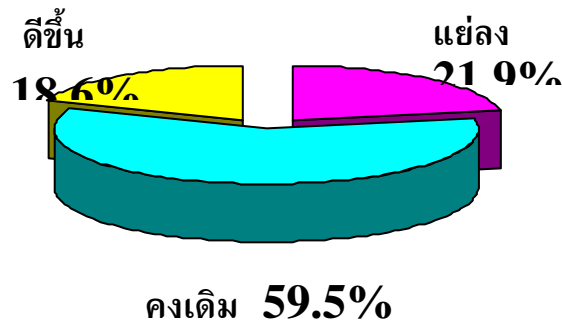
ความเชื่อมั่นเกี่ยวกับโอกาส  
การทำงานทำในปัจจุบัน



ความเชื่อมั่นเกี่ยวกับโอกาส  
การทำงานทำใน 6 เดือนข้างหน้า

ความเชื่อมั่นเกี่ยวกับรายได้ในอนาคต

ประชาชนมีความเชื่อมั่นว่า รายได้ใน 6 เดือนข้างหน้าจะไม่เปลี่ยนแปลงจากปัจจุบัน



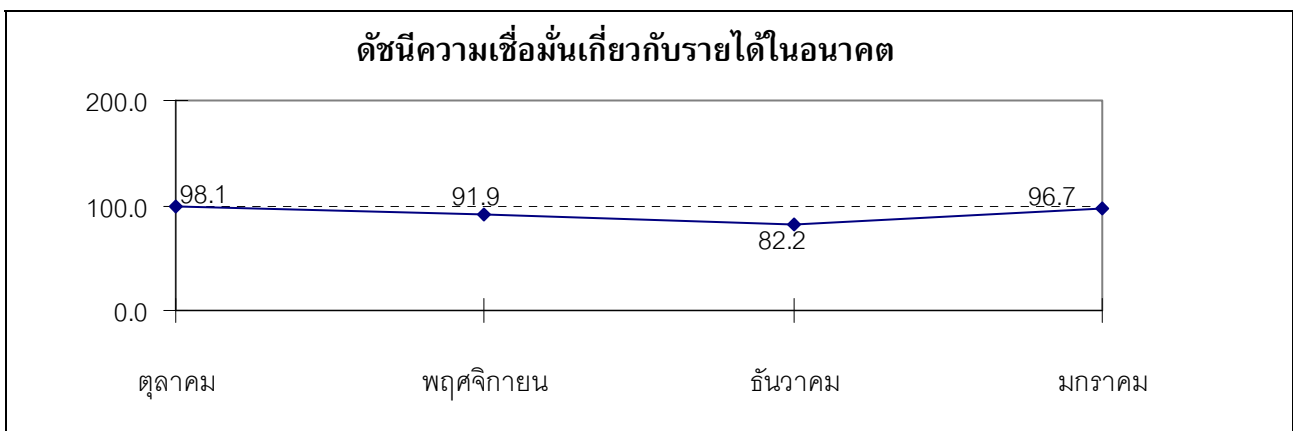
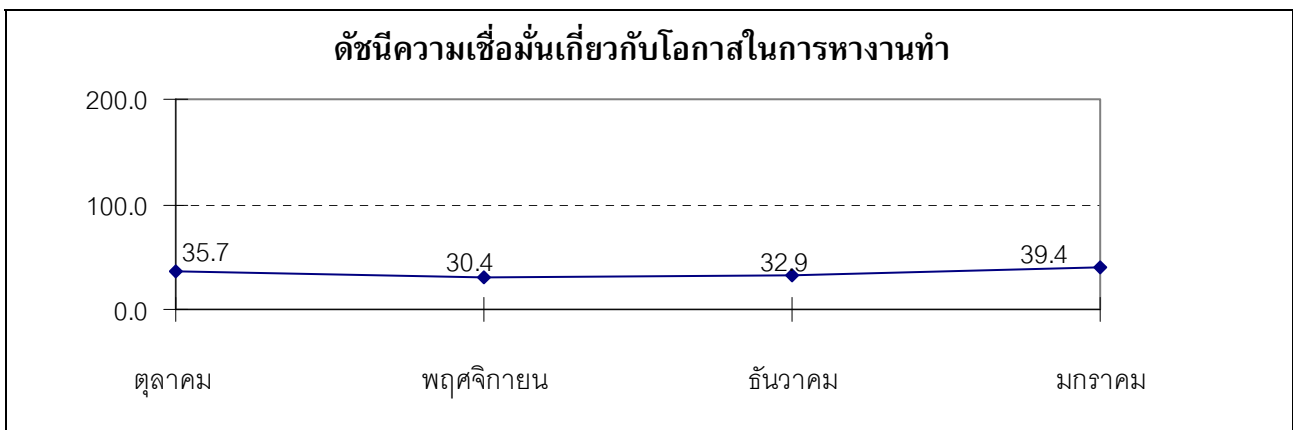
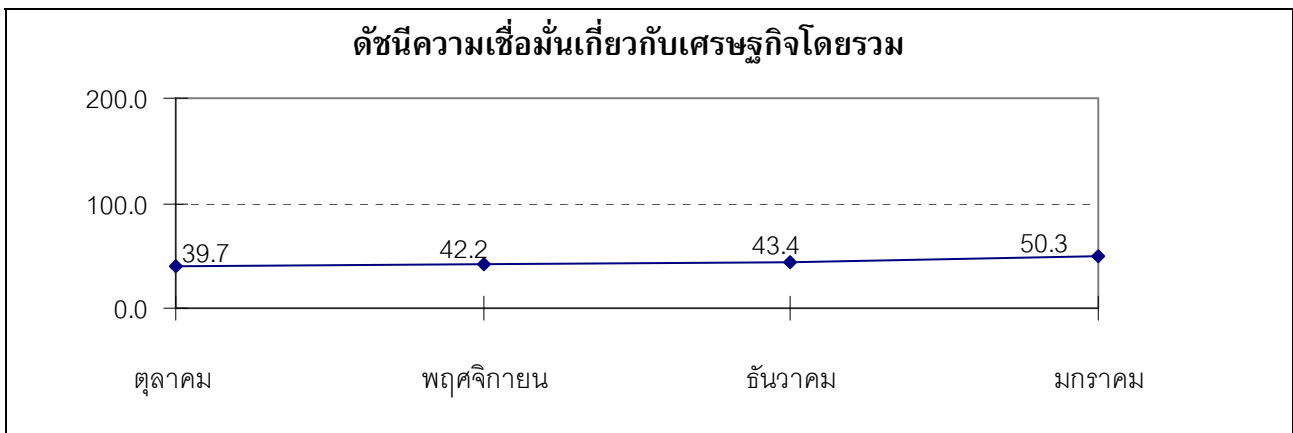
ดัชนีความเชื่อมั่นเกี่ยวกับรายได้ในอนาคตเท่ากับ 96.7

ผลสำรวจความเชื่อมั่นของผู้บริโภคในเดือนธันวาคม 2541 และมกราคม 2542

รายการ	ธันวาคม 2541 (%)			มกราคม 2542 (%)		
	ดี/ ดีขึ้น	ปานกลาง / ไม่ เปลี่ยนแปลง	แย่/ แย่ลง	ดี/ ดีขึ้น	ปานกลาง / ไม่ เปลี่ยนแปลง	แย่/ แย่ลง
1. ภาวะเศรษฐกิจในปัจจุบัน	1.6	18.9	79.5	0.6	23.1	76.4
2. ภาวะเศรษฐกิจใน 6 เดือนข้างหน้า	12.6	39.5	47.8	18.2	39.9	41.9
3. โอกาสในการหางานทำในปัจจุบัน	1.4	18.4	80.2	2.5	16.8	80.7
4. โอกาสในการหางานทำใน 6 เดือน ข้างหน้า	6.3	31.9	61.8	9.9	37.0	53.0
5. รายได้ใน 6 เดือนข้างหน้า	13.2	55.8	31.0	18.6	59.5	21.9
6. ภาวะเศรษฐกิจโดยรวม	7.1	29.2	63.7	9.4	31.5	59.1
7. โอกาสในการหางานรวม	3.9	25.1	71.0	6.2	26.9	66.9

ผลสำรวจความเชื่อมั่นของผู้บริโภคในเดือนตุลาคม 2541 ถึง มกราคม 2542

รายการ	ตุลาคม	พฤศจิกายน	ธันวาคม	มกราคม
1. ดัชนีความเชื่อมั่นเกี่ยวกับเศรษฐกิจโดยรวม	39.7	42.2	43.4	50.3
2. ดัชนีความเชื่อมั่นเกี่ยวกับโอกาสในการหางานทำ	35.7	30.4	32.9	39.4
3. ดัชนีความเชื่อมั่นเกี่ยวกับรายได้ในอนาคต	98.1	91.9	82.2	96.7



การอ่านค่าดัชนี

ถ้าดัชนีอยู่ในระดับ 100-200	แสดงว่าผู้บริโภคมีความเห็นว่าภาวะการณ์ด้านนั้นๆ จะดีขึ้นหรืออยู่ในระดับดี
ถ้าดัชนีอยู่ในระดับ 100	แสดงว่าผู้บริโภคมีความเห็นว่าภาวะการณ์ด้านนั้นๆ ไม่เปลี่ยนแปลงหรือทรงตัวในระดับปานกลาง
ถ้าดัชนีอยู่ในระดับ 0-100	แสดงว่าผู้บริโภคมีความเห็นว่าภาวะการณ์ด้านนั้นๆ จะแย่ลงหรืออยู่ในระดับไม่ดี

## การสำรวจข้อมูล

การสำรวจในครั้งนี้ออกแบบสอบถามจากกลุ่มตัวอย่างจำนวน 2,585 ตัวอย่าง

<b>เพศ</b>	<b>ร้อยละ</b>
1. ชาย	48.6
2. หญิง	51.4
<b>อายุ</b>	<b>ร้อยละ</b>
1. ต่ำกว่า 29 ปี	35.2
2. 30-39 ปี	28.3
3. 40-49 ปี	23.2
4. 50-59 ปี	10.8
5. 60 ปีขึ้นไป	2.5
<b>อาชีพ</b>	<b>ร้อยละ</b>
1. กำลังศึกษา	13.3
2. ไม่ได้ทำงาน	5.2
3. เกษตรกร/รับจ้างทำงานในภาคการเกษตร	3.3
4. รับจ้างรายวัน	6.8
5. พนักงานเอกชน	24.1
6. นักธุรกิจ/เจ้าของกิจการ	10.7
7. ข้าราชการ/พนักงานรัฐวิสาหกิจ	32.9
8. อื่น ๆ	3.7
<b>รายได้</b>	<b>ร้อยละ</b>
1. ต่ำกว่า 10,000 บาท	33.1

2. 10,001-20,000 บาท	36.2
3. 20,001-30,000 บาท	16.3
4. 30,001-40,000 บาท	4.8
5. 40,001-50,000 บาท	3.2
6. 50,000 บาท ขึ้นไป	6.4