



Chamber Business Poll

ศูนย์พยากรณ์เศรษฐกิจและธุรกิจ
มหาวิทยาลัยหอการค้าไทย

โทร 0-2697-6341 โทรสาร 0-2697-6342

www.utcc.ac.th/cebf

วันที่ 30 สิงหาคม 2555



พฤติกรรมการใช้จ่ายในช่วงวันสารทจีน

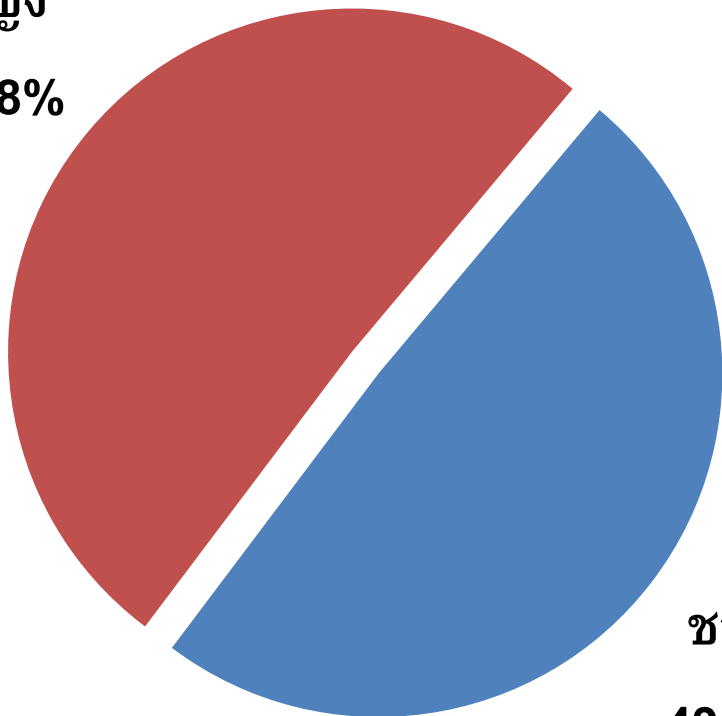
สำรวจประชาชนทั่วประเทศจำนวน 2,402 ตัวอย่าง
ระหว่างวันที่ 20-25 ส.ค. 55



เพศ

อายุ

หญิง
50.8%



ชาย
49.2%

ช่วงอายุ	ร้อยละ
20-29 ปี	24.0
30-39 ปี	33.0
40-49 ปี	21.9
50-59 ปี	13.4
60 ปีขึ้นไป	7.7



การศึกษา

อาชีพ

ช่วงอายุ	ร้อยละ
มัธยมต้น	15.5
ปวช/ปวส	27.2
ปริญญาตรี	51.4
สูงกว่าปริญญาตรี	3.8
อื่น	2.0

ช่วงอายุ	ร้อยละ
รับราชการ	11.9
รับจ้างรายวัน	22.2
พนักงานภาคเอกชน	32.1
รัฐวิสาหกิจ	11.5
เจ้าของกิจการ	10.9
อาชีพอิสระ	7.5
อื่น ๆ	4.0



รายได้

ภูมิภาค

ช่วงอายุ	ร้อยละ
ต่ำกว่า 10,000 บาท	21.9
10,001 - 20,000 บาท	48.8
20,001 - 30,000 บาท	20.2
30,001 - 40,000 บาท	6.3
40,001 - 50,000 บาท	1.8
50,001- 90,000 บาท	0.8
มากกว่า 90,001 บาทขึ้นไป	0.2

ช่วงอายุ	ร้อยละ
กทม.และปริมณฑล	33.4
ตะวันออกเฉียงเหนือ	22.7
กลาง	14.5
เหนือ	15.0
ใต้	14.4

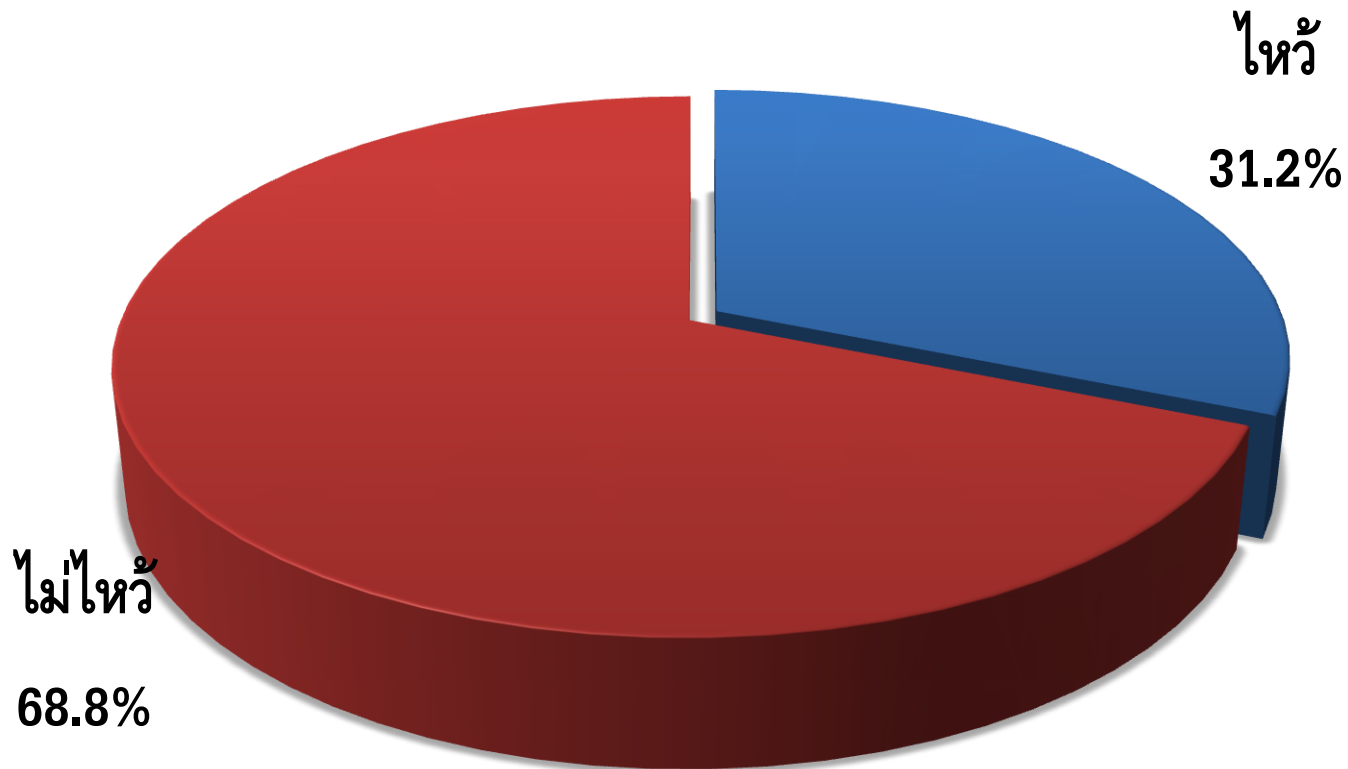


พฤติกรรมการใช้จ่ายในช่วงวันสารทจีน



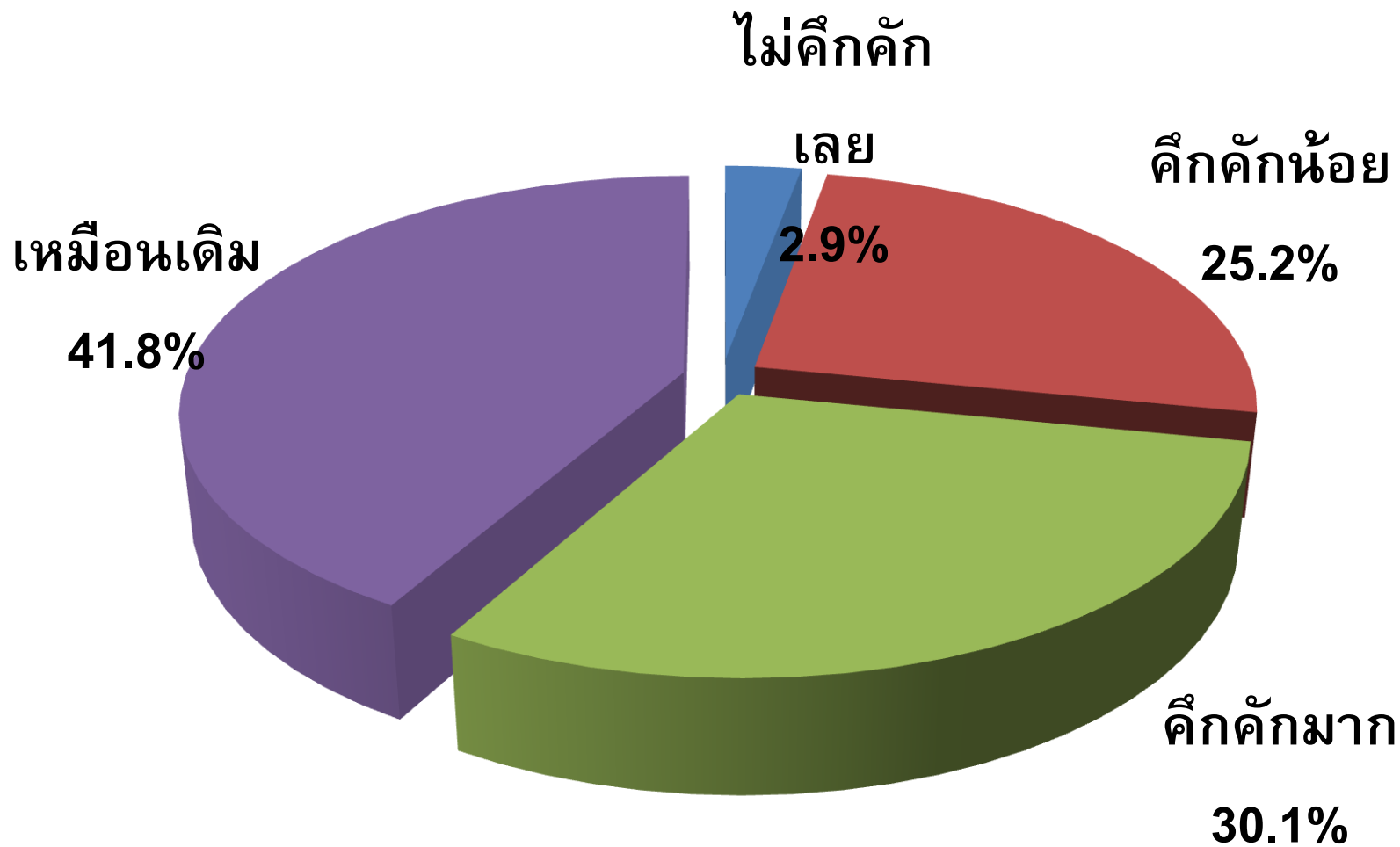


วันสารทจีนปีนี้ท่านไหว้เจ้า/บรรพบุรุษหรือไม่



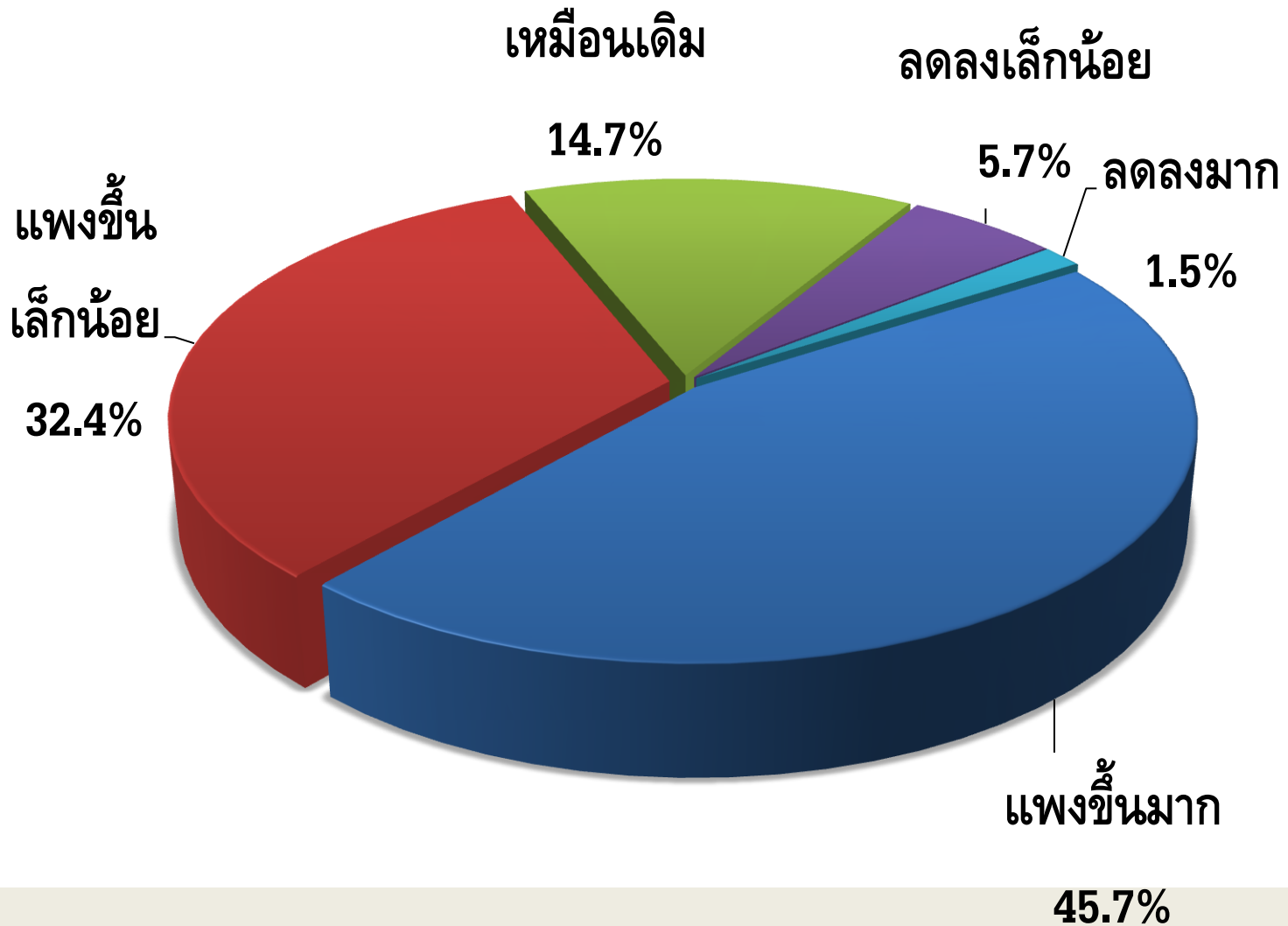


ท่านคิดว่าในปีนี้เป็นอย่างไร เมื่อเทียบกับปีที่ผ่านมา





ท่านคิดว่าราคาสินค้าของไหว้ในปัจจุบันเป็นอย่างไรเมื่อเทียบกับปีที่ผ่านมา



การเปลี่ยนแปลงการใช้จ่ายในการทำกิจกรรมในช่วงวันสารทจีน เทียบกับปีก่อน (ราคา)

กิจกรรม	เพิ่มขึ้น	ลดลง	ไม่ เปลี่ยนแปลง	รวม
หมู	66.30	6.40	27.30	100.00
เป็ด, ไก่	60.20	5.40	34.40	100.00
ปลา	44.40	9.70	45.90	100.00
ผลไม้	60.70	10.20	29.10	100.00
กระดาษสำหรับไหว้เจ้าและบรรพบุรุษ	50.70	7.90	41.40	100.00
ขนมต่าง ๆ (ขนมเข่ง,ขนมถ้วยฟู, ขนมเทียน เป็นต้น)	70.20	5.40	24.40	100.00
เหล้า, น้ำชา	32.10	8.70	59.20	100.00
กับข้าวต่าง ๆ หรือหมีผัด	55.70	6.90	37.40	100.00

การเปลี่ยนแปลงการใช้จ่ายในการทำกิจกรรมในช่วงวันสารทจีน เทียบกับปีก่อน (ปริมาณ)

กิจกรรม	เพิ่มขึ้น	ลดลง	ไม่ เปลี่ยนแปลง	รวม
หมู	24.8	30.2	45	100
เป็ด, ไก่	38.7	9.5	51.8	100
ปลา	24.3	26.4	49.3	100
ผลไม้	21.7	24.1	54.2	100
กระดาษสำหรับไหว้เจ้าและบรรพบุรุษ	35.2	22.4	42.4	100
ขนมต่าง ๆ (ขนมแข่ง,ขนมถ้วยฟู, ขนมเทียน เป็นต้น)	28.7	29.1	42.2	100
เหล้า, น้ำชา	9.7	10.1	80.2	100
กับข้าวต่าง ๆ หรือหมีผัด	22.7	22.1	55.2	100



การใช้จ่ายเกี่ยวกับกิจกรรมในช่วงวันสารทจีน

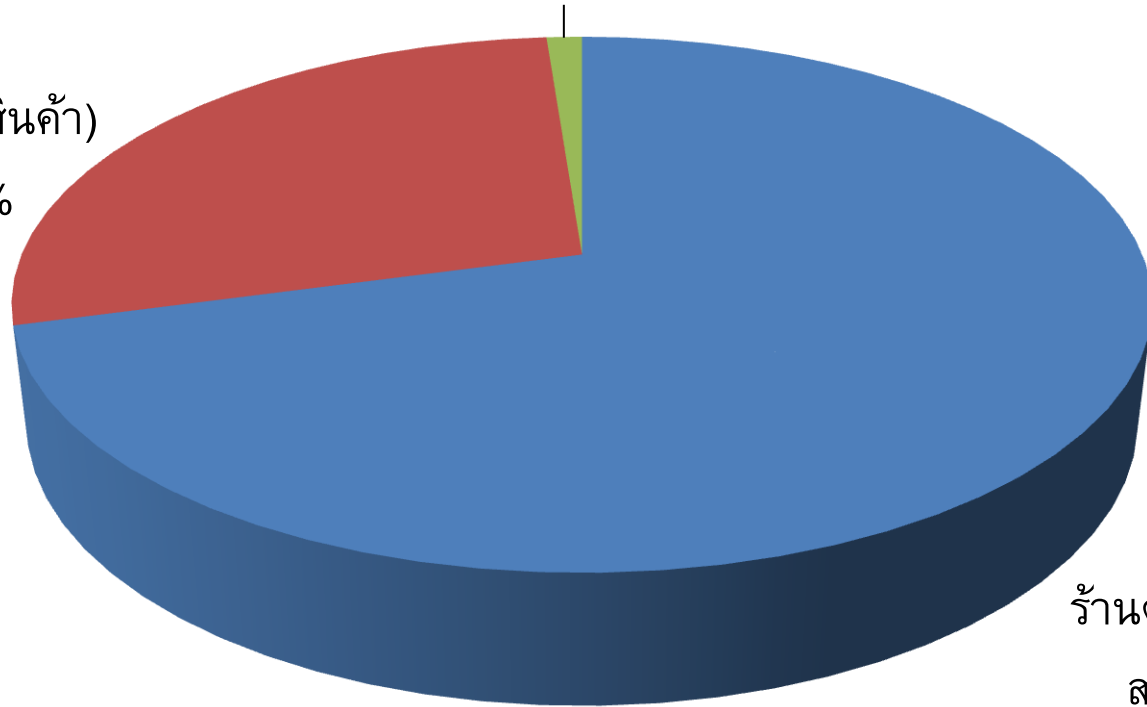
กิจกรรม	จำนวนเงิน (บาท)	%การ เปลี่ยนแปลง
หมู	580.4	10.2
เป็ด, ไก่	972.1	7.4
ปลา	302.7	9.5
ผลไม้	329.4	8.7
ขนมต่าง ๆ (ขนมแข่ง,ขนมถ้วยฟู, ขนม เทียน เป็นต้น)	322.2	7.6
เหล้า,น้ำชา	548.3	6.5
กระดาษสำหรับไหว้เจ้าและบรรพบุรุษ กับข้าวต่าง ๆ หรือหมีผัด	1,022.9	6.2



ในช่วงของเทศกาลไหว้สารทจีน ท่านซื้อของไหว้และของสด จากแหล่งใด

ร้านค้าสมัยใหม่
เช่น big C, โลตัส
, 7-11
ห้างสรรพสินค้า)
28.0%

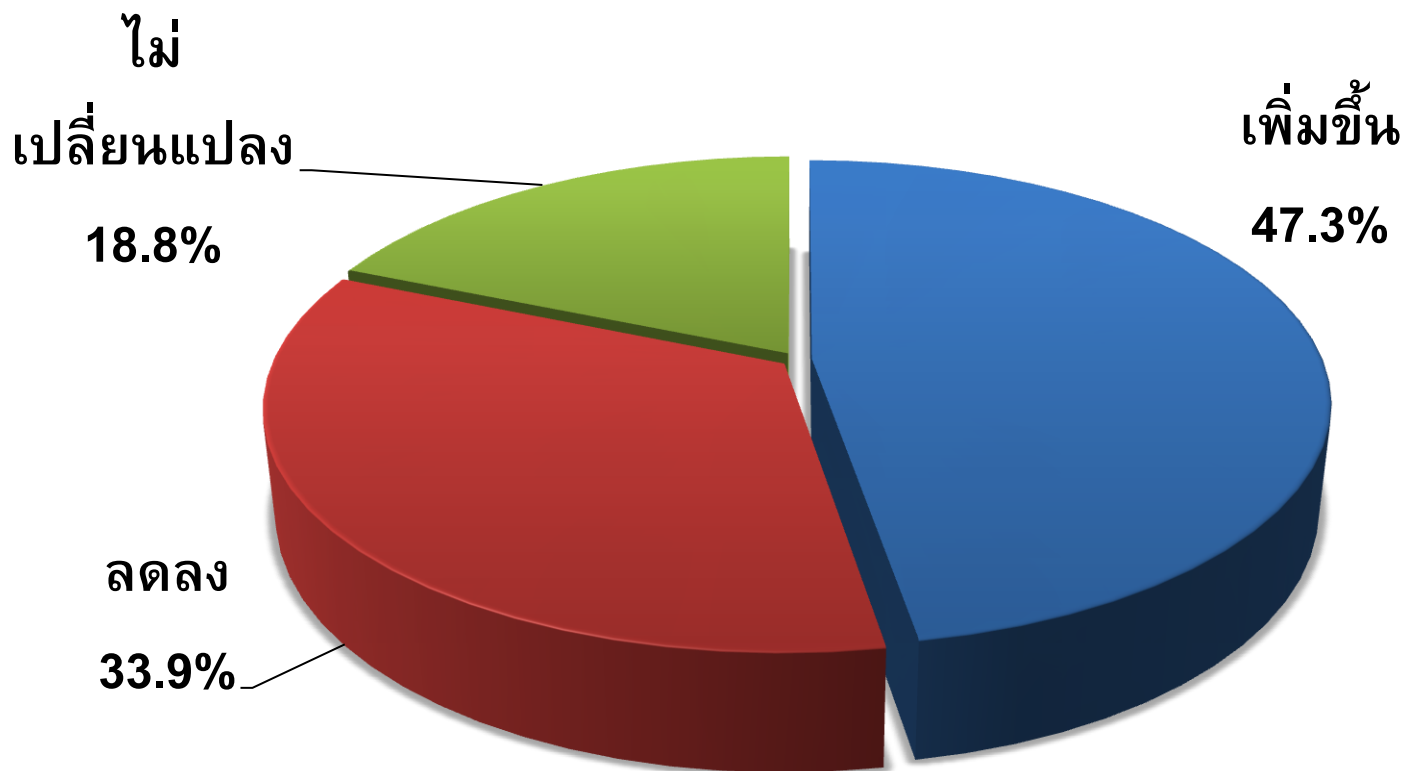
อื่นๆ (ทำเอง)
1.2%



ร้านดั้งเดิม (ตลาด
สด, ซอยช่วย)
70.8%



งบประมาณโดยรวมในการใช้จ่ายเมื่อเทียบกับช่วงเดียวกันปีก่อน





งบประมาณโดยรวมในการใช้จ่าย

	ปี 2553	ปี 2554	ปี 2555
จำนวนเงิน(ล้านบาท)	2,373.27	2,496.68	2,691.42
% การเปลี่ยนแปลง		5.2%	7.8%



ช่วงเทศกาล วันสารทจีน ท่านต้องการให้รัฐบาลช่วยเหลือเรื่องใดมากที่สุด

- ❖ การดูแลราคาสินค้าอุปโภคบริโภคไม่ให้สูงเกินไป โดยเฉพาะสินค้าที่ใช้ไหว้ในช่วงเทศกาล
- ❖ การดูแลรักษาความปลอดภัยระหว่างการไหว้เจ้า