



Chamber Business Poll

มหาวิทยาลัยหอการค้าไทย และหอการค้าไทย

โดยศูนย์พยากรณ์เศรษฐกิจและธุรกิจ
โทรศัพท์ 0-2697-6341 Fax. 0-2697-6342





ทักษะต่อมาตรการแนะนำราคา

สำรวจผู้ประกอบการทั่วประเทศจำนวน 800 ตัวอย่าง
ระหว่างวันที่ 25-28 กรกฎาคม 2555





ข้อมูลทั่วไป

ประเภทธุรกิจ





ข้อมูลทั่วไป

จำนวนแรงงาน

	ร้อยละ
1-2 คน	26.9
3-4 คน	37.4
5-6 คน	18.9
7-10 คน	12.3
มากกว่า 10 คนขึ้นไป	4.6

ภูมิภาค

	ร้อยละ
กทม.และปริมณฑล	35.4
ตะวันออกกึ่งเชียงเหนือ	16.8
กลาง	18.1
เหนือ	15.1
ใต้	14.6



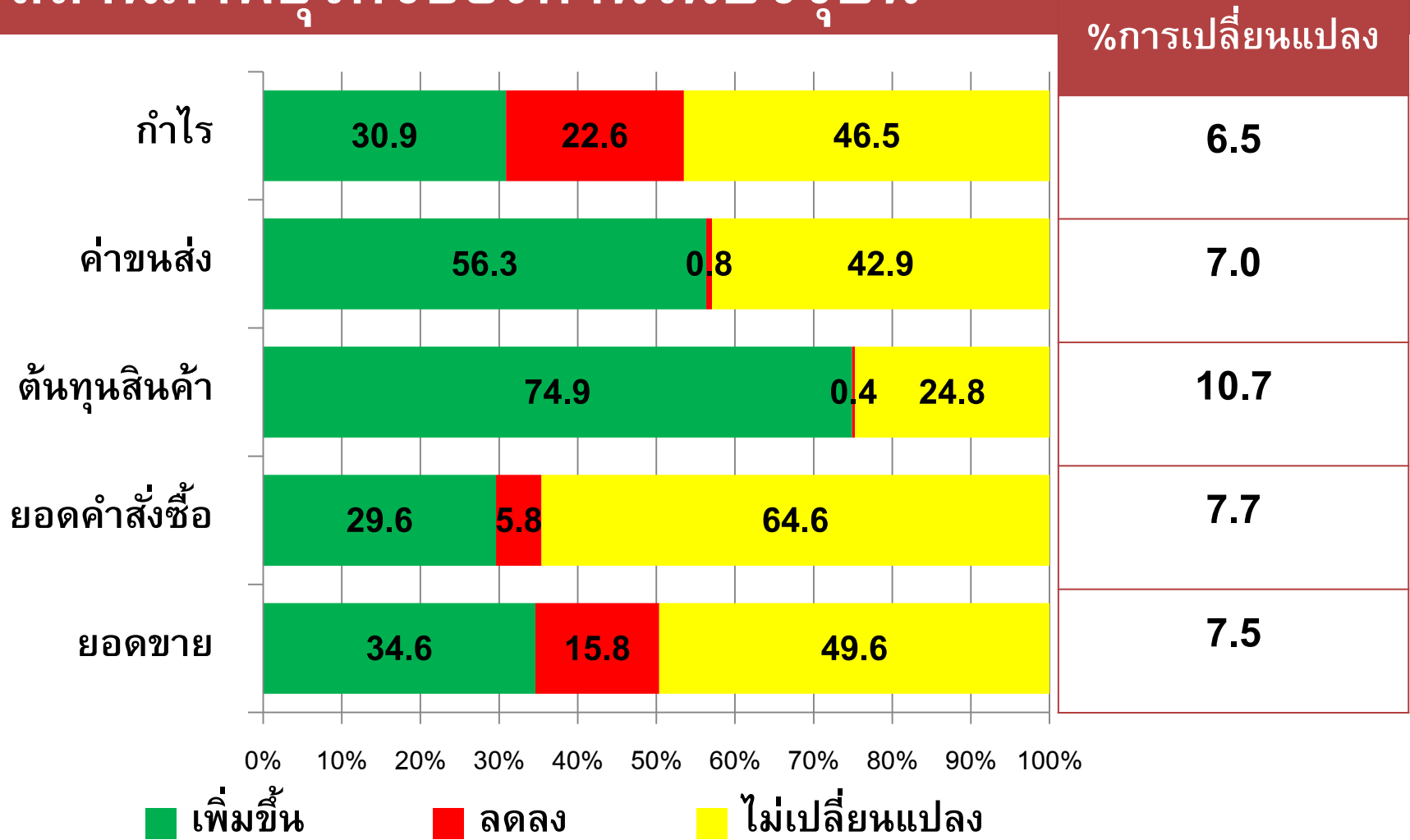


สถานภาพธุรกิจในปัจจุบัน



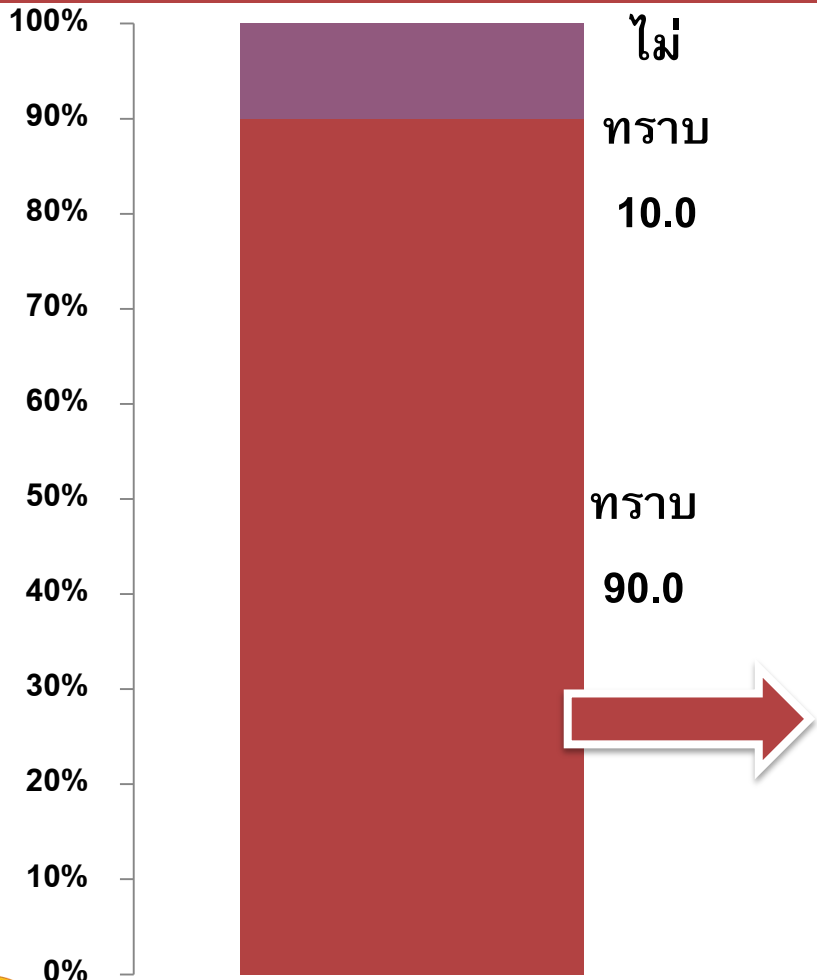


สถานภาพธุรกิจของท่านในปัจจุบัน





ท่านทราบหรือไม่ว่ากระทรวงพาณิชย์มีการประกาศราคาแนะนำ ในสินค้าที่จำเป็นสำหรับชีวิตประจำวัน

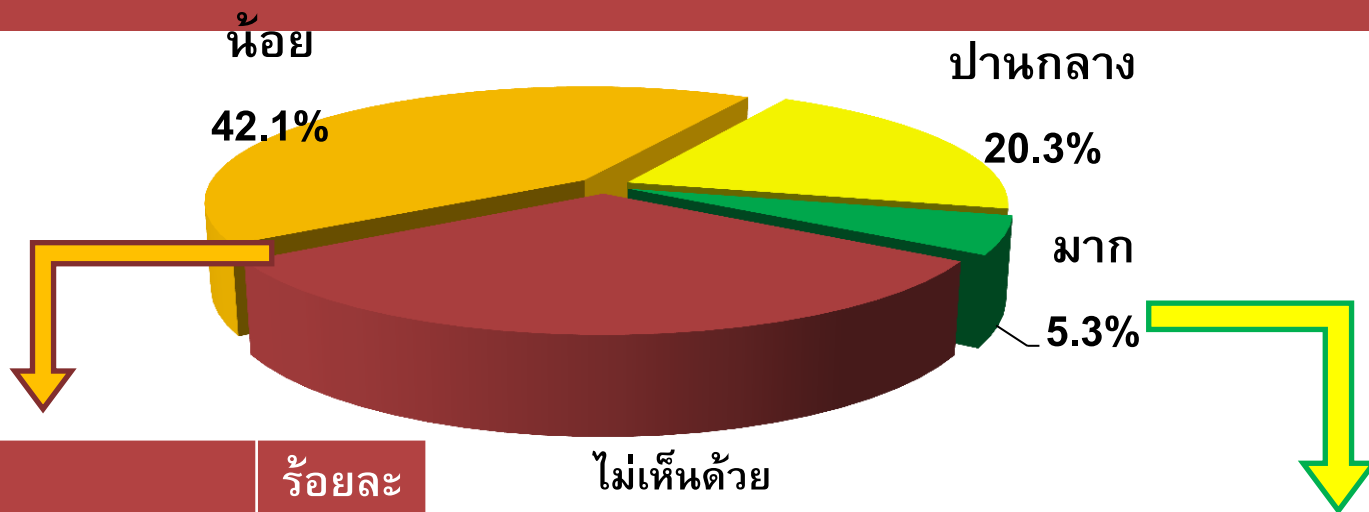


มีการติดตามข่าวสารจาก
โทรทัศน์, หนังสือพิมพ์, อื่น ๆ
ตามลำดับ





ท่านเห็นด้วยกับที่กระทรวงพาณิชย์มีการประกาศราคา แนะนำสินค้าหรือไม่



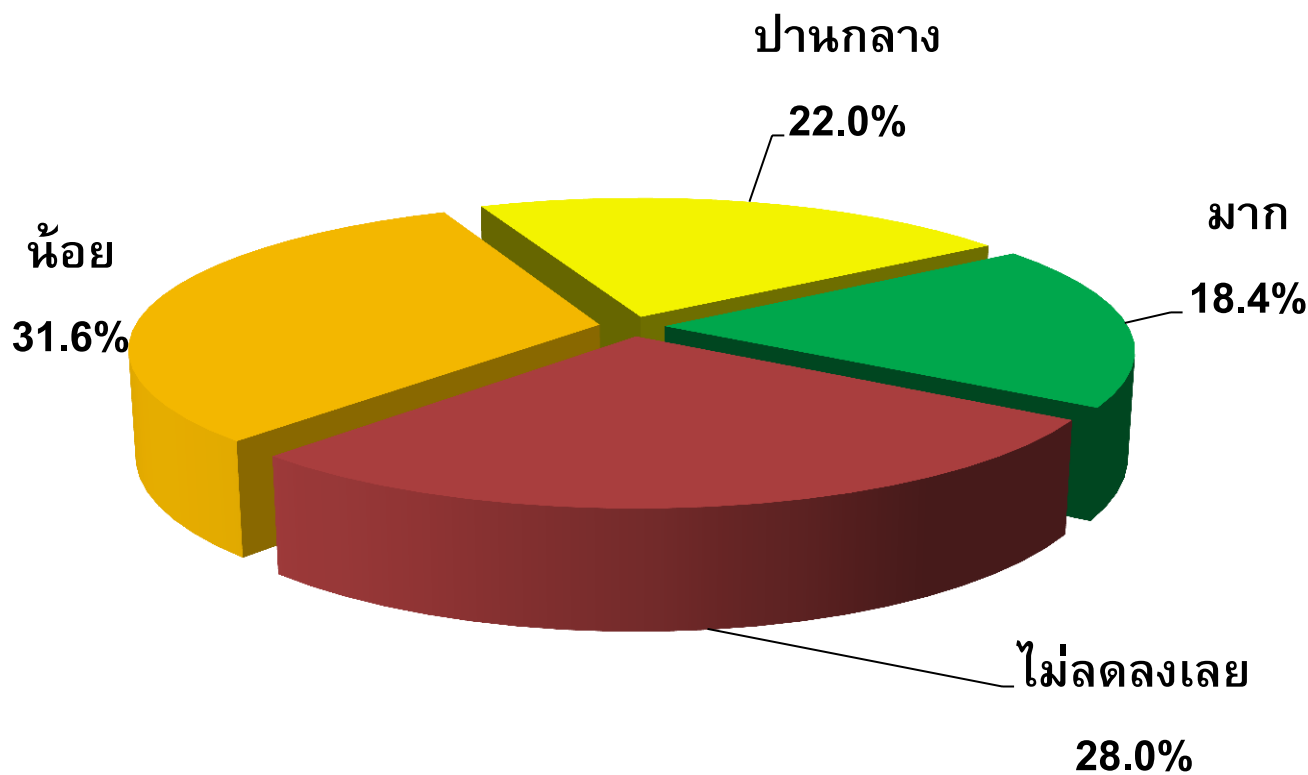
	ร้อยละ
ราคาเหมาะสมอยู่แล้ว	31.8
ทำให้สินค้าปริมาณน้อยลง	16.4
ต้นทุนอยู่ในระดับที่สูง	16.2
เป็นการบิดเบือนราคาตลาด	13.8
ทำให้คุณภาพต่ำลง	11.5
ทำให้มีร้านค้าลดจำนวนลง	10.3

	ร้อยละ
สร้างความเป็นธรรมให้แก่ผู้บริโภค	54.8
ผู้บริโภคมีรายได้น้อย/เศรษฐกิจไม่ดี	29.6
ช่วยลดค่าครองชีพ	15.6





ท่านคิดว่าการที่กระทรวงพาณิชย์ประกาศราคาแนะนำ หรือดูแล ทางด้านราคาสินค้านั้น ส่งผลให้ต้นทุนของท่านลดลงหรือไม่



ท่านคิดว่าราคาที่ทางกระทรวงพาณิชย์ดูแลในปัจจุบันนั้น มีความเหมาะสมมากน้อยเพียงใด

ฐานผู้ประกอบการ

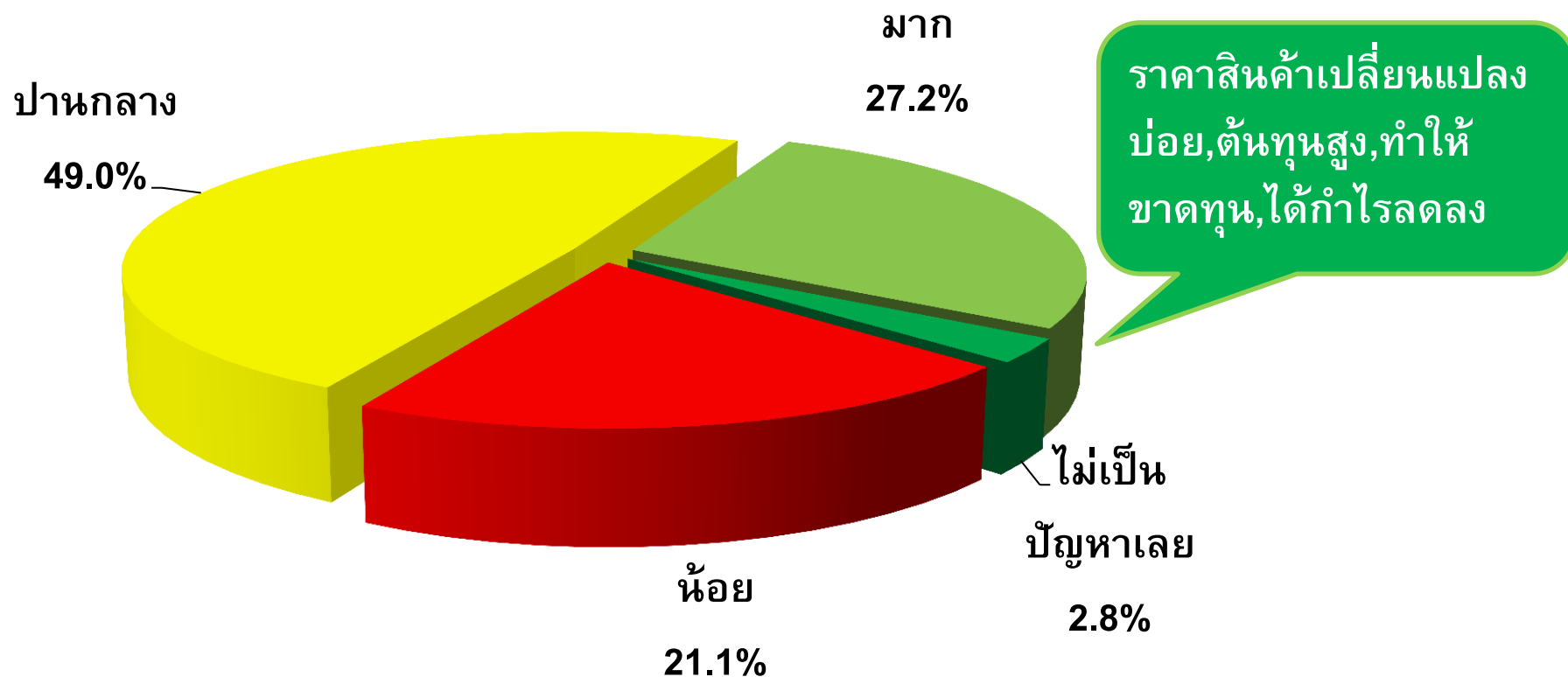
	ร้อยละ
ไม่เหมาะสมเลย	34.6
น้อยมาก	16.4
น้อย	26.8
ปานกลาง	19.1
มาก	3.1

ฐานผู้บริโภค

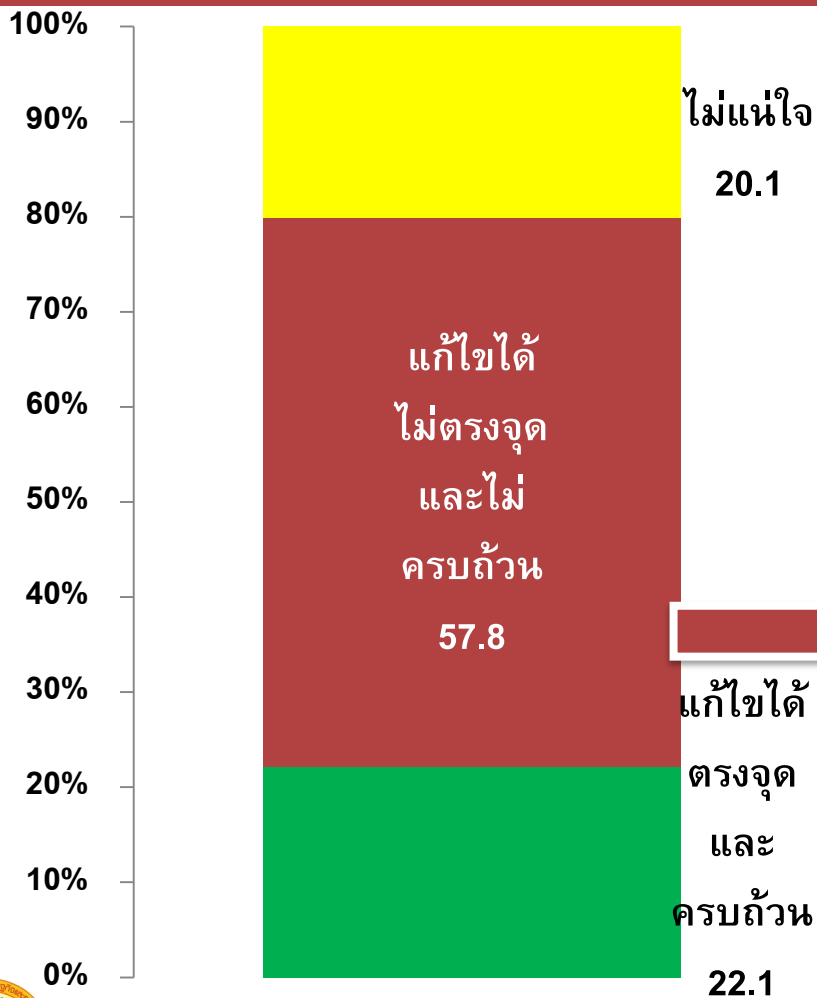
	ร้อยละ
ไม่เหมาะสมเลย	1.3
น้อยมาก	7.3
น้อย	16.8
ปานกลาง	44.0
มาก	27.8
อย่างมาก	3.0



ท่านคิดว่าราคาขายของท่านในปัจจุบันมีผลกระทบต่อกำไรในการทำธุรกิจของท่านหรือไม่ ในระดับใด



ท่านคิดว่ากระทรวงพาณิชย์แก้ไขปัญหาราคาสินค้าแพง โดยการ ออกราคาแนะนำนั้นตรงจุดและครบถ้วนหรือไม่

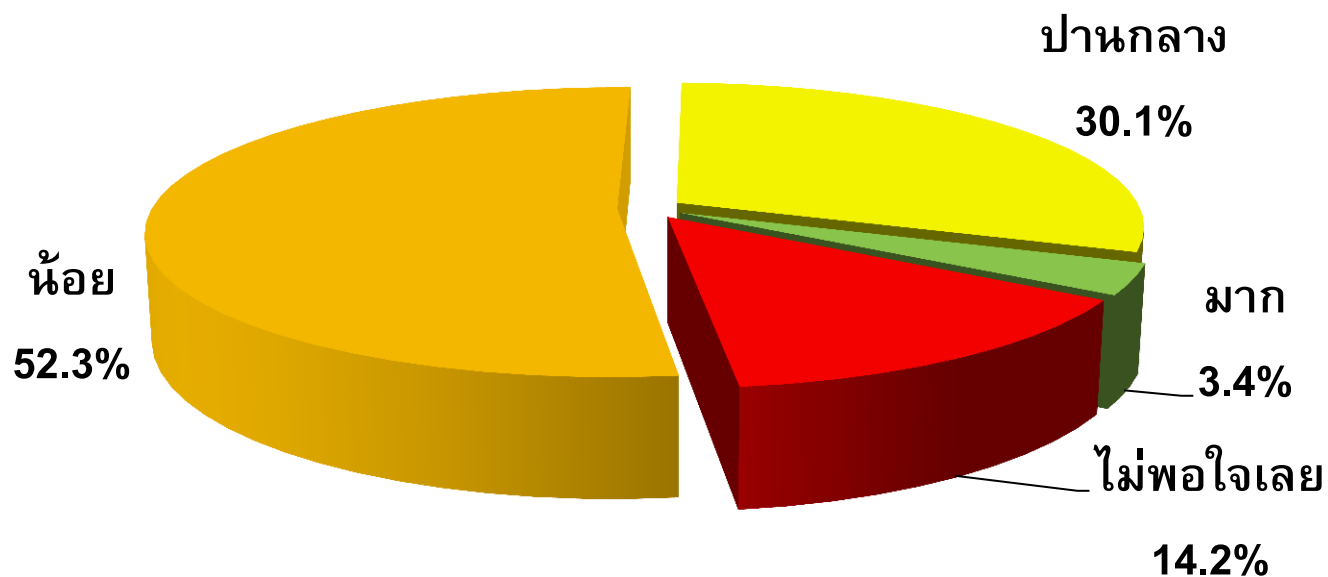


	ร้อยละ
ควรดูแลราคาต้นทุนการผลิตด้วย	41.3
ควรปล่อยให้เป็นกลไกตลาด	36.4
ควรปล่อยให้มีการเพิ่มราคาได้ตามสถานการณ์	15.6
รัฐบาลควรอุดหนุนผู้ประกอบการ	6.7



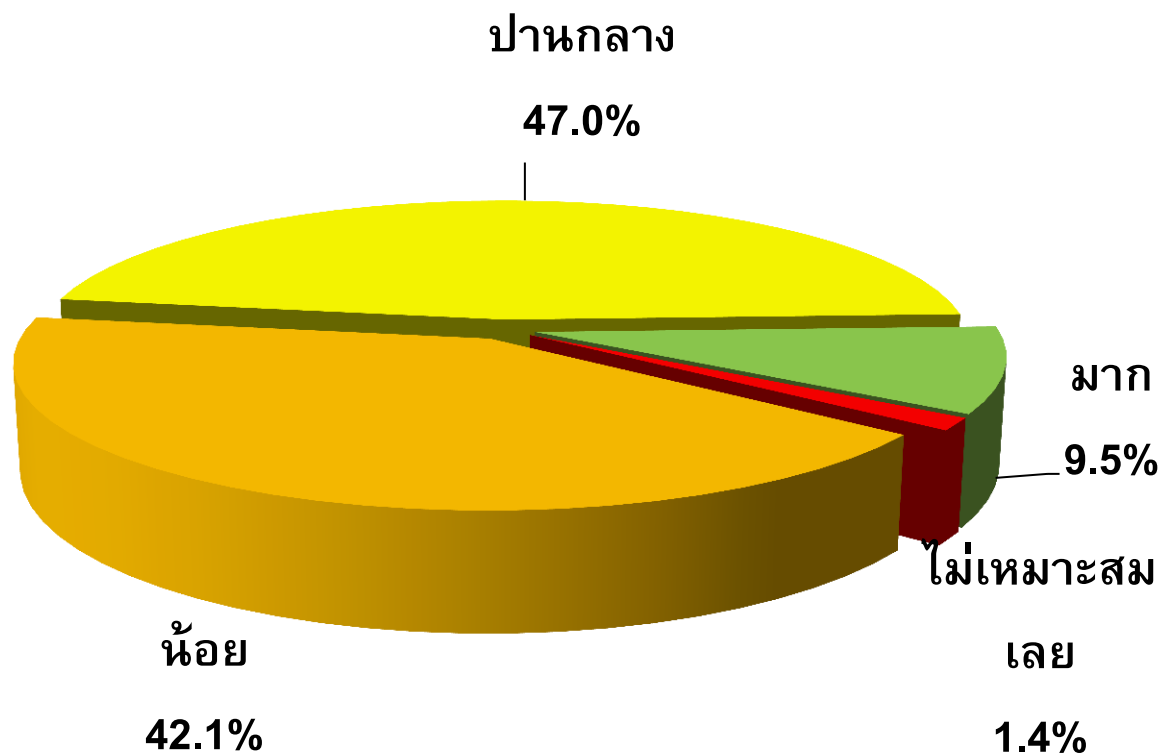


ท่านมีความพึงพอใจในการประกาศราคาแนะนำของกระทรวงพาณิชย์มากน้อยเพียงใด





ท่านคิดว่าระดับราคาสินค้าแนะนำในปัจจุบันนี้มีความเหมาะสม มากน้อยเพียงใด





ท่านคิดว่าราคาสินค้าที่เหมาะสมควรมีการปรับเพิ่มขึ้นจากราคาเดิมอีกกี่บาท

หมู เนื้อแดง	ไข่ไก่	อาหารจานเดียวหรือ อาหารปรุงสำเร็จ	น้ำดื่ม ขวดเพท
+9.04 บาท/กก.	+0.65บาท/ฟอง	+6.99 บาท/จาน	+1.18 บาท/ขวด
			



หากว่ารัฐบาลยังคงดำเนินมาตรการแนะนำ ท่านคิดว่าท่านจะปรับตัวอย่างไร

	ร้อยละ
ขายตามราคาแนะนำ แต่ลดปริมาณเพื่อให้คุ้มทุน	39.2
ขายตามราคาแนะนำตามที่ผู้ค้ารายอื่นขาย	33.7
ตั้งราคาขายตามคุณภาพของสินค้า	19.5
ไม่ขายสินค้าที่มีการแนะนำราคา	7.3
อื่น ๆ	0.4



ท่านคิดว่ารัฐบาลควรคุมราคาสินค้าเป็นระยะเวลานานแค่ไหน


	ร้อยละ
เมื่อเศรษฐกิจดีขึ้นในช่วงครึ่งปีหลังของปีนี้	44.4
ปล่อยให้เป็นไปตามกลไกราคา	26.5
ไม่ควรเกิน 1 ปี	22.2
ไม่ระบุเวลา	4.5
ไม่ควรเกิน 2 ปี	2.4



คะแนนในการแก้ไขปัญหาด้านราคาและการดูแลผู้ประกอบการ

คะแนนเต็ม 10		
	คะแนนการดูแลราคา แนะนำสำหรับผู้บริโภค	คะแนนการดูแลราคาปัจจัย การผลิตสำหรับผู้ประกอบการ
คะแนนโดยรวม	7.1	4.7





ท่านต้องการให้รัฐบาลช่วยแก้ไขปัญหาใดมากที่สุดในปัจจุบัน

- ❖ ลดต้นทุนสินค้า
- ❖ ให้ช่วยเหลือผู้ประกอบการในการดำเนินกิจการ
- ❖ ควรส่งเสริมรายได้ให้เกษตรกรผู้เลี้ยงปศุสัตว์
- ❖ แก้ไขปัญหาพ่อค้าคนกลางกดราคารับซื้อ
- ❖ แก้ไขปัญหาราคาน้ำมันแพง



ท่านมีข้อเสนอใดเกี่ยวกับการดูแลเรื่องราคาสินค้าต่อ รัฐบาล เพื่อให้ทุกฝ่ายได้รับประโยชน์ร่วมกัน

- ❖ ช่วยลดต้นทุนผู้ประกอบการ
- ❖ ดูแลราคาปัจจัยการผลิตเพื่อให้มีต้นทุนการผลิตที่
คุ้มค่างับราคาขายที่ยังต่ำ
- ❖ เพิ่มรายได้ให้ประชาชนเพื่อให้ประชาชนมีกำลังซื้อ
- ❖ ดูแลพ่อค้าคนกลางไม่ให้เอาเปรียบมากเกินไป