



Chamber Business Poll

ศูนย์พยากรณ์เศรษฐกิจและธุรกิจ
มหาวิทยาลัยหอการค้าไทย

โทร 0-2697-6341 โทรสาร 0-2697-6342

www.utcc.ac.th/cebf

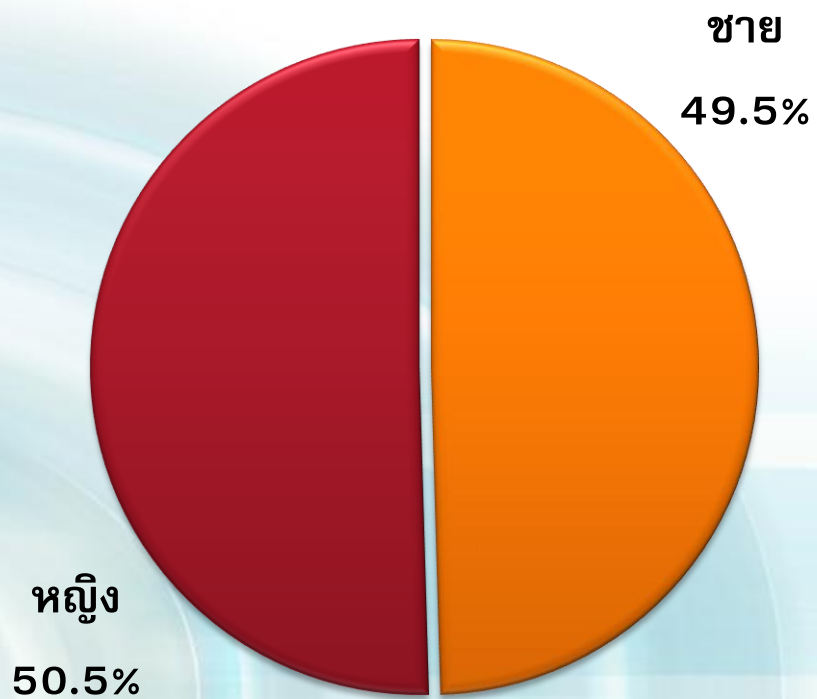
วันที่ 12 กรกฎาคม 2555



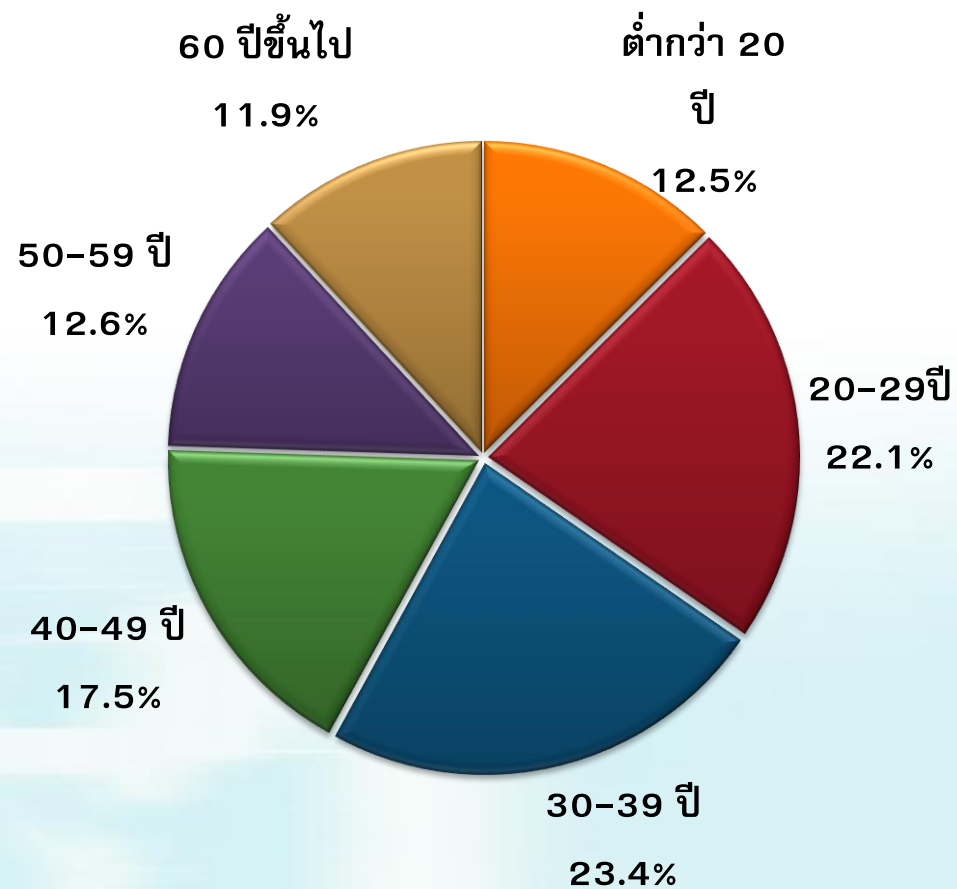
ประเมินผลมาตรการดูแล ราคาสินค้าของรัฐบาล

สำรวจประชาชนจำนวน 1,205 ตัวอย่าง ทั่วประเทศ
ระหว่างวันที่ 25 มิ.ย. – 1 ก.ค. 55

เพศ



อายุ



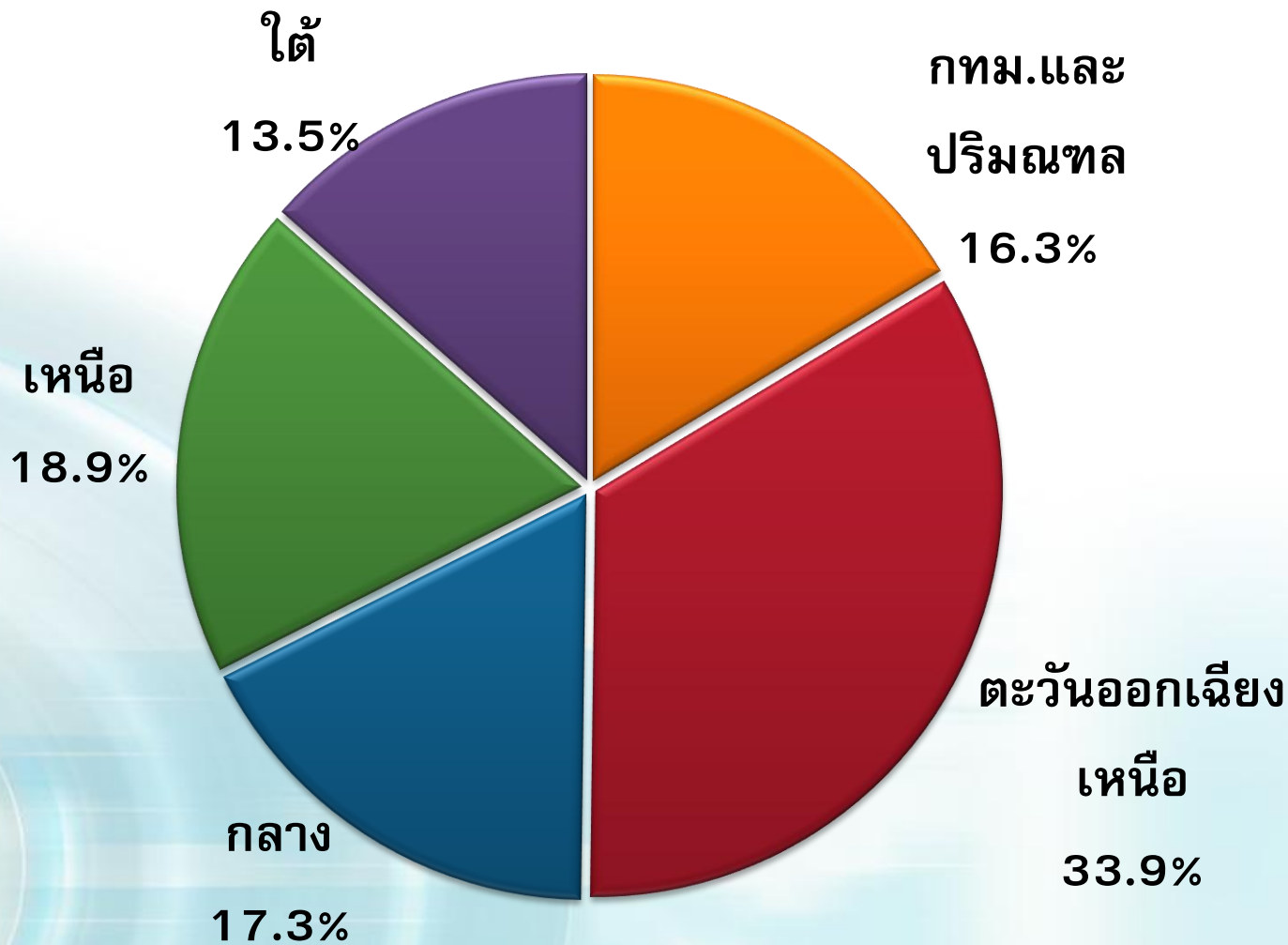
ระดับการศึกษา

	ร้อยละ
ประถมศึกษา	7.9
มัธยมต้น	24.8
ปวช/ปวส	15.8
ปริญญาตรี	43.9
สูงกว่าปริญญาตรี	6.6
ไม่ได้รับการศึกษา	0.9

รายได้

	ร้อยละ
ต่ำกว่า 5,000 บาท	13.1
5,001-10,000 บาท	38.0
10,001 - 15,000 บาท	18.6
15,001 - 20,000 บาท	16.4
20,001 - 30,000 บาท	9.9
30,001- 40,000 บาท	2.5
มากกว่า 40,001 บาทขึ้นไป	1.5

ภูมิภาค

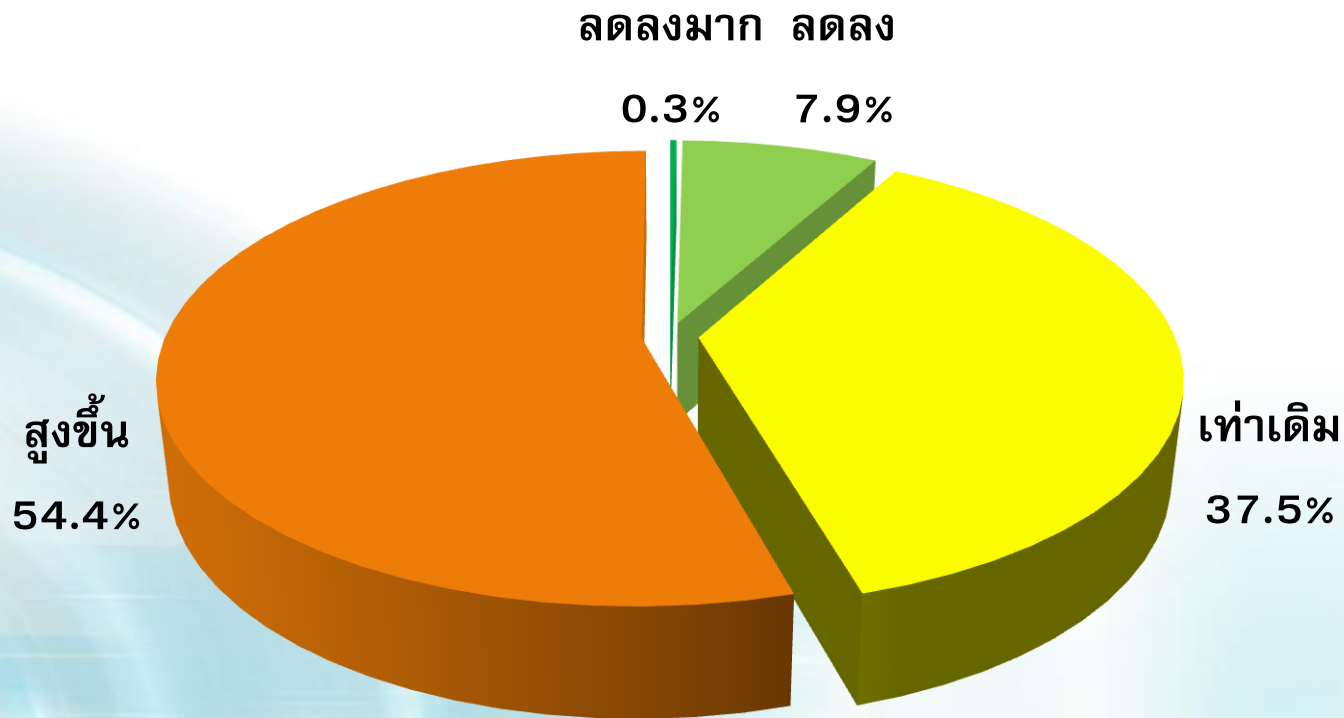




ความสำคัญและปัญหา ในด้านของระดับราคาสินค้า ในปัจจุบันของไทย



ในปัจจุบันระดับราคาสินค้าที่ท่านใช้จ่ายเป็นอย่างไร เมื่อเทียบกับช่วงเดียวกันของปีที่ผ่านมา



ในปัจจุบันระดับราคาสินค้าที่ท่านใช้จ่ายเป็นอย่างไร เมื่อเทียบกับช่วงเดียวกันของปีที่ผ่านมา:ภูมิภาค

หน่วย : ร้อยละ

	กทม.และ ปริมณฑล	ตะวันออก เฉียงเหนือ	กลาง	เหนือ	ใต้	โดยรวม
ลดลงมาก	0.0	0.0	0.0	0.0	1.9	0.3
ลดลง	2.5	2.2	0.5	8.8	36.4	7.9
เท่าเดิม	36.0	46.2	26.1	55.5	6.8	37.5
สูงขึ้น	61.4	51.6	73.4	35.7	54.9	54.4
รวม	100.0	100.0	100.0	100.0	100.0	100.0

ระดับราคาสินค้าในปัจจุบันส่งผลกระทบต่อ การจับจ่ายอย่างไร

หน่วย : ร้อยละ

	ลดลงมาก	ลดลง	เท่าเดิม	มากขึ้น	มากขึ้นมาก
จำนวนชิ้น	4.0	57.9	35.0	3.2	0.0
มูลค่าที่จ่าย (บาท)	0.5	6.9	28.5	61.8	2.3

รายได้ในปัจจุบันมีเพียงพอกับการใช้จ่ายหรือไม่ ณ ระดับราคาสินค้าในปัจจุบัน

0% 10% 20% 30% 40% 50% 60% 70% 80% 90% 100%

ไม่เพียงพอ

61.6

เพียงพอ

38.4

ดำเนินการโดย

ร้อยละ

กู้เงินนอกระบบ

10.7

ใช้เงินออม

33.0

กู้เงินในระบบ

14.3

ซื้อสินค้าเฉพาะที่จำเป็น

41.4

อื่น ๆ

0.5

รวม

100.0

ดำเนินการโดย

ร้อยละ

ลดการใช้จ่ายลง

25.6

ซื้อเฉพาะสินค้าจำเป็น

61.4

รายได้เพิ่มมากกว่า

10.8

ค่าจ้างขั้นต่ำเพิ่มขึ้น

2.0

อื่น ๆ

0.2

รวม

100.0



ท่านคิดว่าค่าครองชีพในปัจจุบันจะทำให้มีผลต่อ เงินออมของท่านมากน้อยเพียงใด

หน่วย : ร้อยละ

ผลต่อการออม	รายได้เพียงพอต่อรายจ่ายหรือไม่		โดยรวม
	ไม่เพียงพอ	เพียงพอ	
ลดลงมาก	25.1	12.8	20.4
ลดลง	40.4	41.4	40.8
เท่าเดิม	23.9	28.2	25.5
สูงขึ้น	3.9	6.5	4.9
สูงขึ้นมาก	0.1	0.0	0.1
ไม่มีผลเลย	6.6	11.1	8.3
รวม	100.0	100.0	100.0



ท่านคิดว่าสถานการณ์ระดับราคาที่ปรับตัวเพิ่มสูงขึ้น ในปัจจุบันนั้น มาจากสาเหตุใด:ภูมิภาค

หน่วย : ร้อยละ

	กทม.และ ปริมณฑล	ตะวันออก เฉียงเหนือ	กลาง	เหนือ	ใต้	โดยรวม
ค่าจ้างที่เพิ่มสูงขึ้น	45.9	30.0	45.2	37.7	34.6	37.3
ต้นทุนพลังงานที่เพิ่มขึ้น	23.0	13.5	10.6	47.8	0.6	19.3
ต้นทุนการผลิตสูงขึ้น	23.0	49.4	39.9	13.2	53.1	37.1
เงินเฟ้อสูงขึ้น	8.2	7.1	4.3	1.3	11.7	6.3
รวม	100.0	100.0	100.0	100.0	100.0	100.0

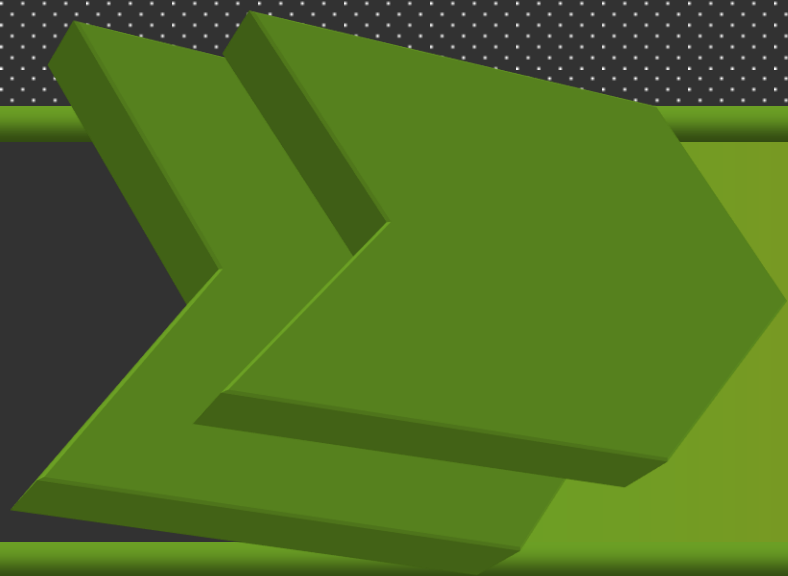


จากสาเหตุต่าง ๆ ที่ทำให้ระดับราคาเพิ่มสูงขึ้น ท่านคิดว่า

ธุรกิจจะสามารถปรับขึ้นราคาสินค้าได้หรือไม่อย่างไร หน่วย : ร้อยละ

	กทม.และ ปริมณฑล	ตะวันออก เฉียงเหนือ	กลาง	เหนือ	ใต้	โดยรวม
ขึ้นได้ทันทีไม่ต้องคำนึงเลย	0.0	0.0	1.4	3.1	14.1	2.7
ขึ้นได้ แต่ต้องค่อย ๆ ขึ้น	54.3	28.4	47.1	52.6	31.3	40.9
ขึ้นได้ แต่ต้องปรับราคากลับมาเมื่อ เข้าสู่ภาวะปกติ	43.7	42.6	36.5	38.6	25.2	38.6
ขึ้นได้ แต่ควรขึ้นครั้งละไม่เกิน	1.5	12.0	0.5	0.0	2.5	4.7
ไม่ควรขึ้นเลย เพราะเป็นช่วงสั้น ๆ	0.5	6.4	10.1	2.2	0.6	4.5
ไม่ควรขึ้น เพราะประชาชนเดือนร้อน	0.0	10.5	4.3	3.5	26.4	8.6
รวม	100.0	100.0	100.0	100.0	100.0	100.0





ความพึงพอใจใน มาตรการดูแลราคา



ท่านเห็นด้วยหรือไม่กับการที่กระทรวงพาณิชย์

ออกมาควบคุมราคาสินค้าในปัจจุบัน

หน่วย : ร้อยละ

ไม่เห็นด้วยเลย	น้อยมาก	น้อย
4.0	0.6	2.8

ปานกลาง	มาก	มากที่สุด
55.4	30.2	7.0

เนื่องจาก	ร้อยละ
ควรปล่อยให้ตามกลไกตลาด	48.3
ราคาปัจจุบันเป็นราคาที่เหมาะสม	29.2
สงสารพ่อค้าแม่ค้า	21.3
อื่น ๆ	1.1
รวม	100.0

เนื่องจาก	ร้อยละ
ราคาสินค้าแพงเกินไป	47.5
รายได้ที่ได้ไม่เพียงพอกับราคาของ	20.5
เศรษฐกิจไม่ดี	32.0
รวม	100.0

ท่านทราบหรือไม่ว่ากระทรวงพาณิชย์ออกมาตรการในการคุมราคาน้ำมันไว้ 4 เดือน

ท่านมีความพึงพอใจมากน้อยเพียงใด ในกรณีที่กระทรวงพาณิชย์ออกมาตรการคุมราคาเป็นระยะเวลา 4 เดือน

ทราบ	ไม่ทราบ
38.3	61.7

	ร้อยละ
ไม่พอใจเลย	0.3
น้อยมาก	1.7
น้อย	11.1
ปานกลาง	70.9
มาก	15.8
มากที่สุด	0.2

หากครบเวลา 4 เดือนในการควบคุมราคาสินค้าแล้ว กระทรวงพาณิชย์ควรดำเนินการอย่างไร

ปล่อยให้เป็นไปตามกลไก	ควรตรึงราคาต่อไป	ควรค่อย ๆ ให้ปรับขึ้น
7.9	55.8	36.3



ท่านทราบหรือไม่ว่ามีนโยบายเหล่านี้หรือไม่ และ เคยใช้หรือไม่ **หากเคยใช้**ท่านพอใจมากน้อยเพียงใด

หน่วย : ร้อยละ

			เฉพาะผู้ที่รู้				ความพอใจเฉพาะผู้ที่เคยใช้			
	ใช่	ไม่รู้	ไม่เคยใช้	น้อย	ปานกลาง	มาก	ไม่มีเลย	น้อย	ปานกลาง	มาก
ร้านอาหารธงฟ้า	79.4	20.6	21.0	55.6	16.6	6.8	11.7	23.2	49.5	15.7
มหกรรมธงฟ้าลด ค่าครองชีพไทย ช่วยไทย	69.2	30.8	29.6	43.8	21.1	5.4	12.9	17.7	55.1	14.2
ราคาแนะนำ	54.5	45.5	28.4	45.8	20.6	5.2	13.6	13.7	59.1	13.5
ร้านถูกใจ	51.5	48.5	11.5	48.7	30.2	9.6	11.7	13.4	58.8	16.1
คูปองราคาสินค้า	56.9	43.1					11.3	14.6	54.3	19.8
คูปองราคาข้าวแกง	45.8	54.2					16.1	13.1	55.1	15.7



เพราะเหตุใดท่านไม่เคยใช้บริการตามโครงการของรัฐบาล

หน่วย : ร้อยละ

	ไม่รู้ว่าอยู่ที่ไหน	ไม่มีการประชาสัมพันธ์	ราคาสินค้าไม่ได้ลดลง	อยู่ไกล/มีน้อย	อื่น ๆ
ร้านอาหารธงฟ้า	79.2	18.2	0.0	2.6	0.0
มหกรรมธงฟ้าลด ค่าครองชีพไทย ช่วยไทย	58.1	39.4	0.0	2.5	0.0
ร้านถูกใจ	59.7	38.1	0.2	1.8	0.2
คูปองราคาข้าวแกง	46.5	53.2	0.2	0.2	0.0
คูปองราคาสินค้า	44.5	50.6	4.7	0.2	0.0



ประโยชน์ที่จได้รับจากมาตรการควบคุม

ราคาของกระทรวงพาณิชย์

หน่วย : ร้อยละ

	ไม่มีเลย	น้อยมาก	น้อย	ปานกลาง	มาก	มากที่สุด
รายได้ที่ได้รับเพียงพอกับรายจ่าย	13.1	7.2	29.8	43.0	6.5	0.4
มีเงินเหลือออมมากขึ้น	9.0	22.8	27.0	33.8	7.1	0.4
ชื่อของได้ถูกลง	14.8	15.4	29.0	32.2	8.0	0.6
คุณภาพสินค้าดีและราคาถูก	15.8	14.8	25.1	33.5	10.0	0.8
ไม่ต้องกู้หนี้มาใช้จ่าย	15.4	13.6	25.7	25.3	19.4	0.7
มีทางเลือกมากขึ้นในการใช้จ่าย	6.4	18.6	28.8	28.6	16.9	0.8

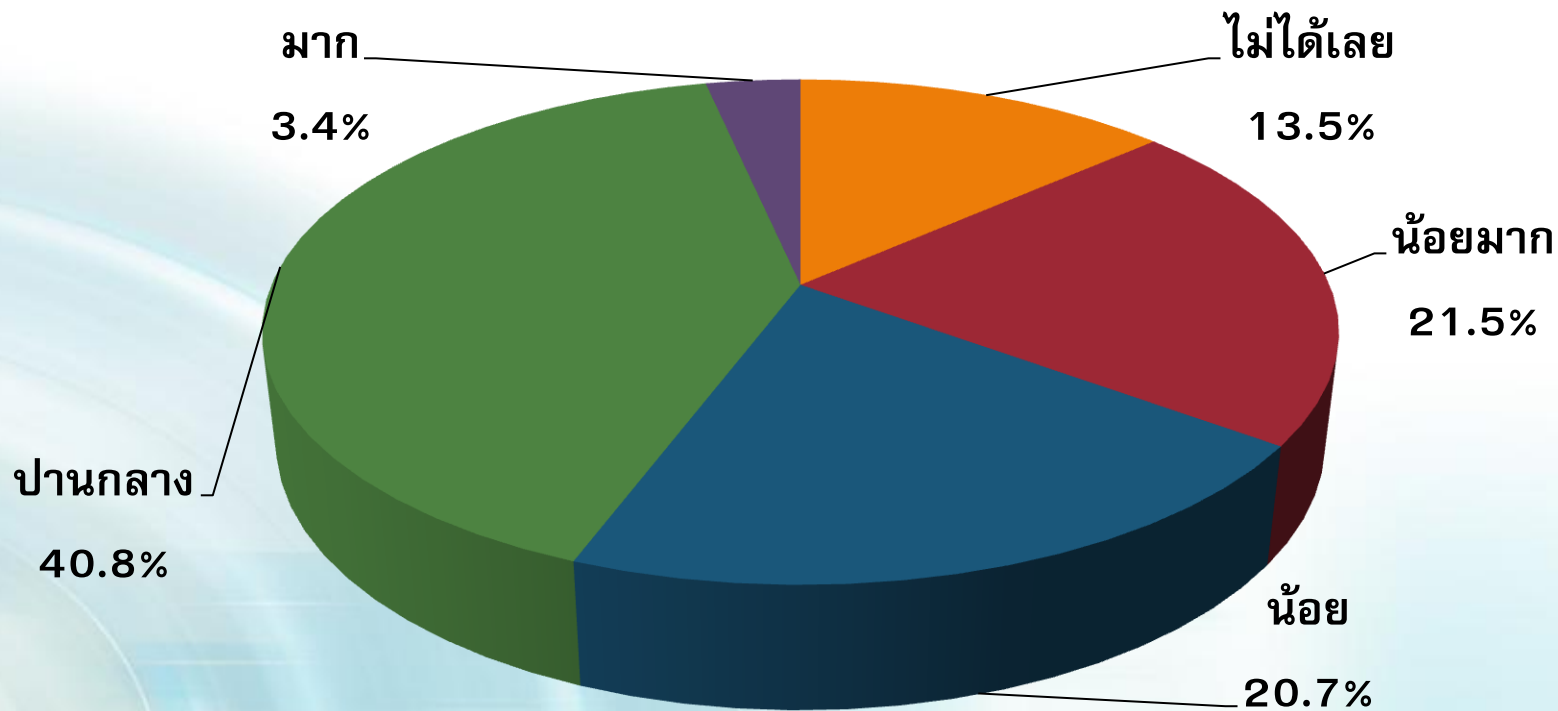


ท่านคิดว่า กระทรวงพาณิชย์ ควรดำเนินการอย่างไร ต่อสถานการณ์ระดับราคาสินค้าที่สูงขึ้น

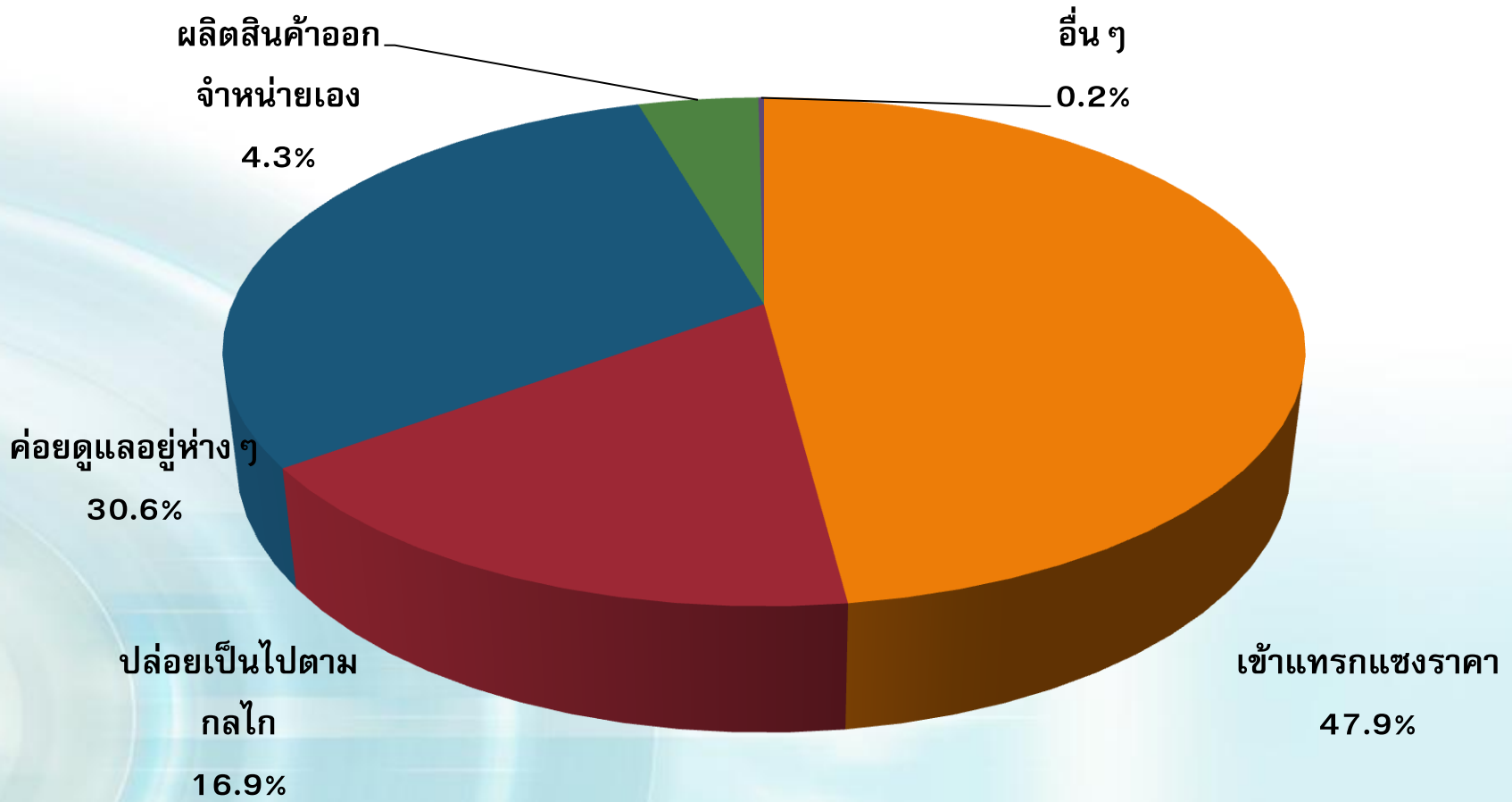
หน่วย : ร้อยละ

	โดยรวม
เข้าแทรกแซงราคา	60.2
ปล่อยให้ไปตามกลไก	10.7
คอยดูแลอยู่ห่าง ๆ	26.5
ผลิตสินค้าออกจำหน่ายเอง	2.6
รวม	100.0

หากไม่มีการควบคุมราคาสินค้าหรือมาตรการดูแลราคาสินค้า ท่านคิดว่าท่านจะรับภาระราคาสินค้าที่เพิ่มสูงขึ้น ได้มากน้อยเพียงใด



ท่านคิดว่ากระทรวงพาณิชย์ควรทำอะไร หากสินค้า เกษตรมีราคาตกต่ำ เช่น หมูถูก ไก่ถูก หรือผักถูก



ท่านทราบการดำเนินการเหล่านี้หรือไม่ และคิดว่าการดำเนินการมีความสำเร็จมากน้อยเพียงใด

หน่วย : ร้อยละ

	ใช่	ไม่ใช่	ไม่มีเลย	น้อย	ปานกลาง	มาก
กำหนดรายการสินค้าและบริการควบคุมจาก 39 รายการเป็น 42 รายการ	32.8	67.2	0.3	45.0	49.6	5.2
ดูแลราคาต้นทุน และปลายทางให้สอดคล้องกับต้นทุน และเป็นธรรมกับผู้บริโภค	26.9	73.1	0.0	47.8	49.1	3.1
มีการทยอยปรับราคาอย่างค่อยเป็นค่อยไป	30.4	69.6	0.3	54.2	41.9	3.6
มาตรการตรึงราคาสินค้า โดยขอความร่วมมือกับผู้ผลิต ผู้จำหน่ายสินค้าที่มีความจำเป็นต่อการครองชีพ	36.9	63.1	0.0	54.3	42.0	3.6
การตรวจสอบราคาอย่างสม่ำเสมอ	30.7	69.3	0.3	50.4	45.4	3.9
การให้ติดป้ายราคาสินค้า	40.5	59.5	0.0	40.4	52.6	6.9
ตรวจสอบความเที่ยงตรงของการวัด เช่น กิโลกรัมของ ปริมาตรวัดต่าง ๆ เครื่องวัดความชื้น	28.1	71.9	1.8	35.0	59.3	3.9
การสร้างเครือข่ายในการสอดส่องดูแลพฤติกรรมการค้าที่ไม่เป็นธรรม	26.6	73.4	0.3	48.1	44.2	7.4
โครงการตลาดดีเด่น	35.7	64.3	0.5	39.8	48.3	11.4
โครงการร้านค้าก้าซหุงต้มขั้นดี	21.1	78.9	0.8	73.1	25.2	0.8
โครงการสถาบริการน้ำมันเต็มลิตร	22.1	77.9	0.8	42.8	54.1	2.3
โครงการรับประกันคุณภาพสินค้า	31.2	68.8	0.3	42.1	42.4	15.2

ข้อเสนอแนะต่อการดำเนินการด้านราคาสินค้าของ กระทรวงพาณิชย์

- ❖ เข้าควบคุมราคาสินค้า และปรับลดตามความจำเป็นของสินค้า
- ❖ ควรปรับราคาสินค้าให้เหมาะสมกับรายได้ของผู้ที่มีรายได้น้อย
- ❖ ควรมีการตรวจสอบต้นทุนก่อนการปรับขึ้นราคาสินค้า
- ❖ ควรมีสินค้าของกระทรวงเพื่อทดแทนสินค้าในตลาดที่มีราคาสูง
- ❖ ควรมีนโยบายที่มีความชัดเจน และสามารถทำได้จริง



ข้อเสนอแนะในมาตรการต่าง ๆ

- ❖ การกำหนดรายการสินค้าและบริการควบคุมจาก 39 รายการเป็น 42 รายการ
 - เพิ่มรายการสินค้าควบคุม
 - ควรออกตรวจอย่างสม่ำเสมอ
 - มีการประชาสัมพันธ์ให้ทั่วถึง
- ❖ ดูแลราคาต้นทุน และปลายทางให้สอดคล้องกับต้นทุน และเป็นธรรมกับผู้บริโภค
 - ควรมีบทลงโทษผู้ละเมิดที่รุนแรง
- ❖ มีการทยอยปรับราคาอย่างค่อยเป็นค่อยไป
 - ประชาสัมพันธ์ให้ทั่วถึง

ข้อเสนอแนะในมาตรการต่าง ๆ

- ❖ มาตรการตรึงราคาสินค้า โดยขอความร่วมมือกับผู้ผลิต ผู้จำหน่ายสินค้า ที่มีความจำเป็นต่อการครองชีพ
 - ประชาชนมีส่วนร่วมในการกำหนดราคาสินค้า
- ❖ การตรวจสอบราคาอย่างสม่ำเสมอ
 - ต้องมีการตรวจสอบและสรุปผลทุก 1-3 เดือน
- ❖ การให้ติดป้ายราคาสินค้า
 - ตีราคาที่ป้ายตามราคาขายจริง
 - ควรทำให้ทั่วถึงทั่วประเทศ
- ❖ ตรวจสอบความเที่ยงตรงของการวัด เช่น กิโลกรัมของ ปริมาตรวัดต่าง ๆ เครื่องวัดความชื้น
 - ควรเป็นมาตรฐานเดียวกันทั่วประเทศ

ข้อเสนอแนะในมาตรการต่าง ๆ

- ❖ การสร้างเครือข่ายในการสอดส่องดูแลพฤติกรรมการค้าที่ไม่เป็นธรรม
 - ควรสร้างเครือข่ายให้ทั่วถึงทุกพื้นที่
 - ควรให้ประชาชนมีส่วนร่วมในกิจกรรม
- ❖ โครงการตลาดดีเด่น
 - ควรมีการจัดแข่งขันระดับจังหวัดและคัดเลือกเป็นระดับประเทศอีกครั้ง รวมทั้งควรมีเงินสนับสนุนเพื่อเป็นกำลังใจในการทำงาน
 - ควรมีการประชาสัมพันธ์ให้ทั่วถึง
- ❖ โครงการร้านค้าก๊าชหุงต้มชั้นดี
 - ควรมีการจัดให้ทั่วถึงทุกพื้นที่

ข้อเสนอแนะในมาตรการต่าง ๆ

❖ โครงการบริการน้ำมันเติมลิตร

- ควรมีโครงการให้แก๊ซ LPG และ NGV บ้าง
- ควรจัดให้ทั่วถึงทุกพื้นที่

❖ โครงการรับประกันคุณภาพสินค้า

- ควรมีการประชาสัมพันธ์ให้ทั่วถึง
- ต้องการให้ช่วยเหลือในพวกสินค้าเกษตรกรรม
- ควรมีมาตรฐานที่ชัดเจนและเป็นมาตรฐานเดียวกันทั่วประเทศ