



Chamber Business Poll



มหาวิทยาลัยหอการค้าไทย และหอการค้าไทย

โทรศัพท์ 0-2697-6341

โทรสาร 0-2697-6342

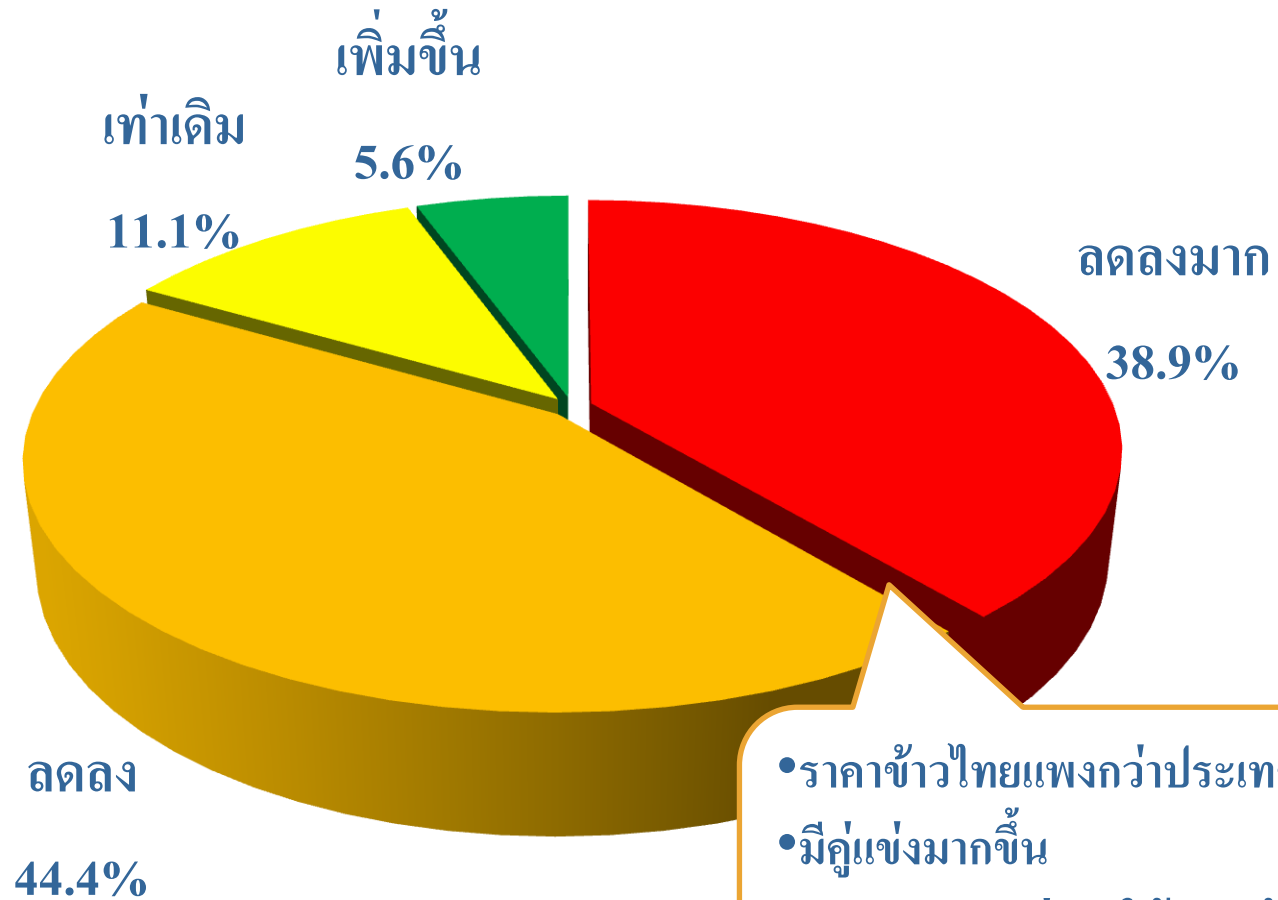
สถานการณ์การส่งออกข้าวของไทย



สำรวจผู้ประกอบการทั้งสิ้น 135 ตัวอย่าง



การส่งออกข้าวเป็นอย่างไร เมื่อเทียบกับปีที่ผ่านมา



- ราคาข้าวไทยแพงกว่าประเทศอื่นๆ
- มีคู่แข่งมากขึ้น
- ราคารับจํานําส่งผลให้ราคาข้าวสูง



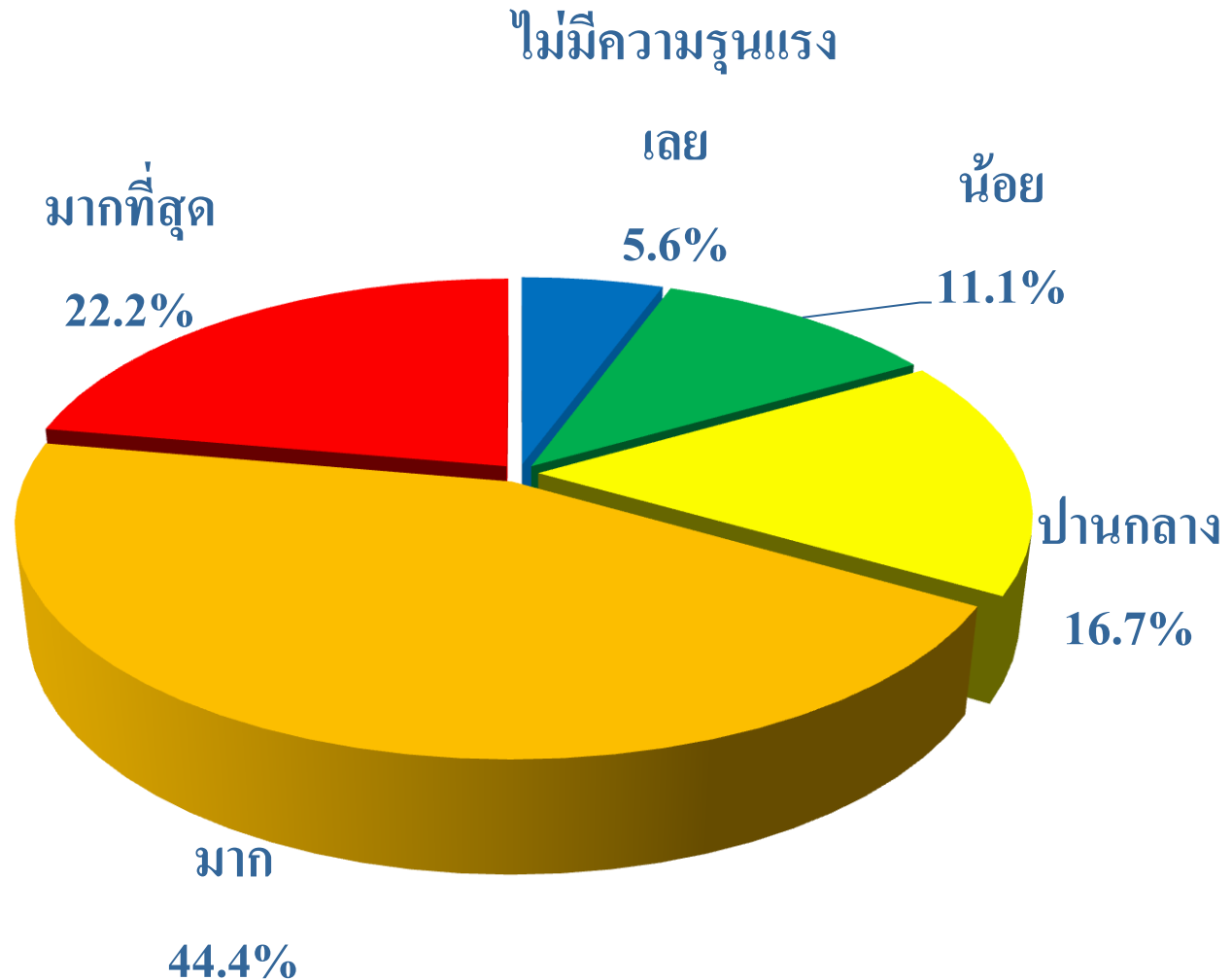


หากเปรียบเทียบการส่งออกข้าวของประเทศไทยก่อนที่มีโครงการรับจำนำ กับหลังมีโครงการรับจำนำเป็นอย่างไร



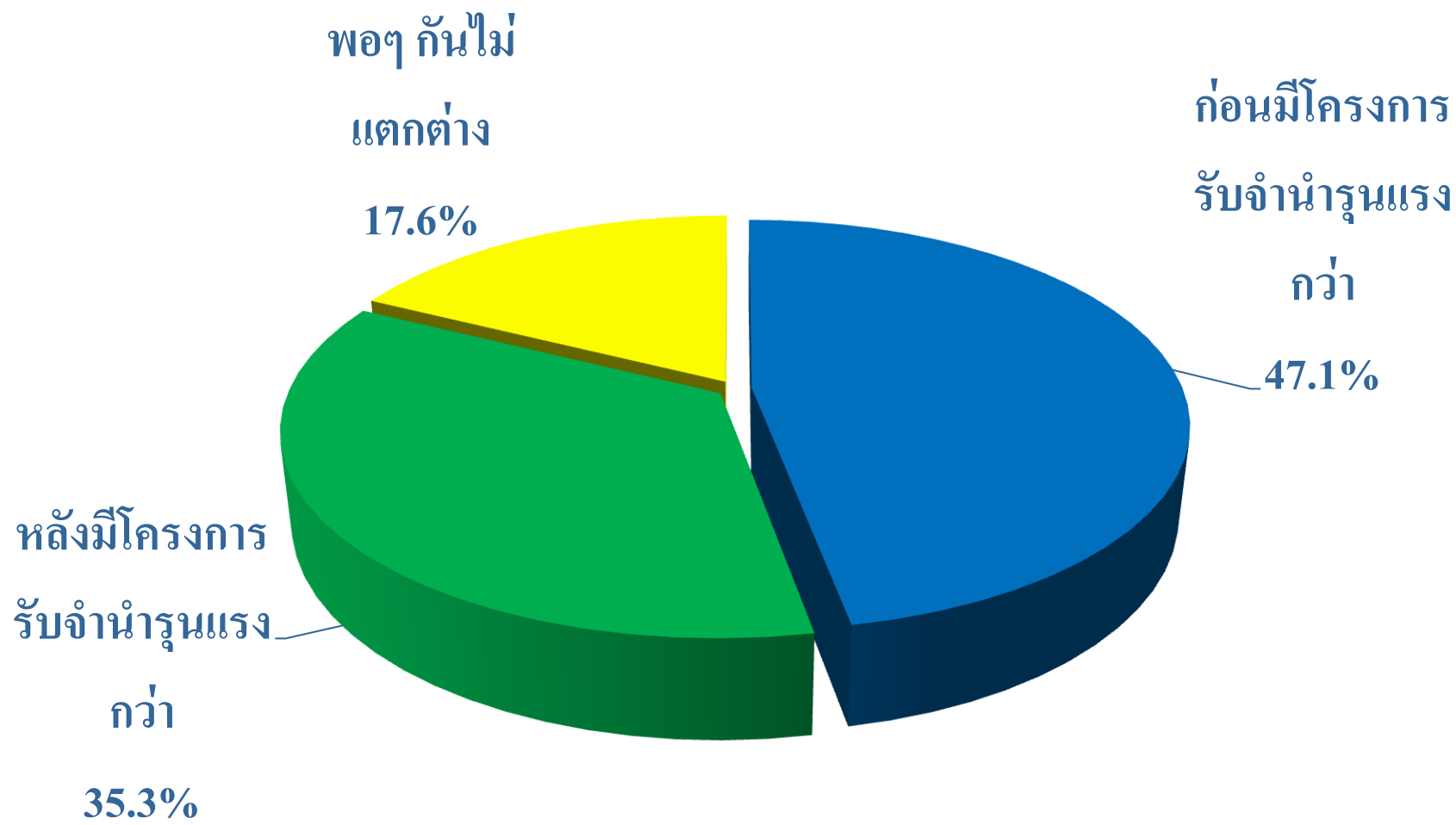


ในปัจจุบันการแข่งขันในการค้าข้าวระหว่างประเทศ นั้น รุนแรงมากน้อยเพียงใดในปัจจุบัน





หากเปรียบเทียบการแข่งขันกับประเทศคู่แข่งของการส่งออกข้าวไทย ก่อนและหลังมีโครงการรับจำนำข้าวเป็นอย่างไร





ประเทศที่เป็นคู่แข่งกับประเทศไทย ที่ท่านเผชิญ คือ ประเทศใด

ประเทศคู่แข่ง	ร้อยละของผู้ตอบ
เวียดนาม	76.5
อินเดีย	41.2
กัมพูชา	11.8





ในทัศนะของท่านท่านคิดว่าเรื่องเหล่านี้เป็นอย่างไร หากเปรียบเทียบก่อนและหลังมีโครงการรับจำนำข้าว

หน่วย : ร้อยละ

	หลังแย่งลง	เหมือนเดิม	หลังดีขึ้น
คุณภาพของข้าวหนึ่ง	44.4	50.0	5.6
คุณภาพของข้าวขาว(ข้าวสาร)	52.9	41.2	5.9
คุณภาพของข้าวหอมมะลิ	47.1	47.1	5.9
คุณภาพข้าวโดยรวมของประเทศไทย	64.7	35.3	0.0





สถานการณ์ของธุรกิจส่งออกข้าวไทย

หน่วย : ร้อยละ

	เพิ่มขึ้น	ลดลง	ไม่กระทบ	% Δ
ยอดการส่งออกของท่าน	6.3	68.8	25.0	-29.4
ต้นทุน	46.7	33.3	20.0	22.1
จำนวนลูกค้า	6.7	46.7	46.7	-34.2
ยอดการสั่งซื้อสินค้า	13.3	73.3	13.3	-34.2
ผลประกอบการโดยรวม	13.3	66.7	20.0	-32.1
การส่งออกข้าวโดยรวมของประเทศไทย	13.3	73.3	13.3	-31.8



ทักษะต่อโครงการรับจำนำข้าวของรัฐบาลในชุดปัจจุบัน





ท่านคิดว่าผลโดยสุทธิของนโยบายการรับจำนำข้าวจะมีประโยชน์ในเรื่องเหล่านี้อย่างไร

หน่วย : ร้อยละ

	ไม่ได้เลย	น้อย	ปานกลาง	มาก
ระดับครัวเรือนที่เป็นชาวนา	16.7	33.3	27.8	22.2
ระดับท้องถิ่น	22.2	33.3	27.8	16.7
ระดับประเทศ	38.9	33.3	22.2	5.6

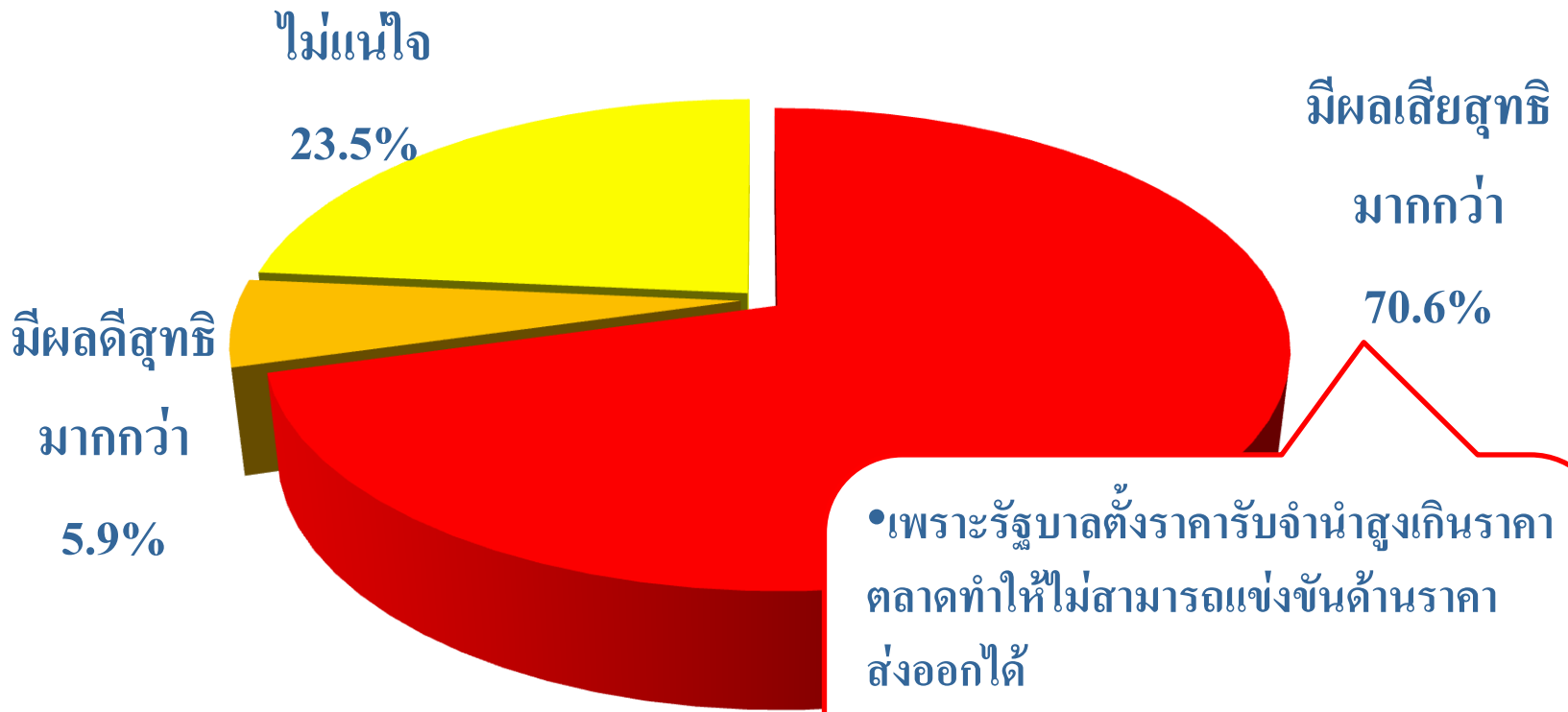
ท่านคิดเห็นอย่างไรกับเรื่องเหล่านี้คิดเห็นอย่างไรกับเรื่องเหล่านี้

	ไม่เห็นด้วยเลย	น้อย	ปานกลาง	มาก
ทำให้ชาวนามีหนี้ลดลง	27.8	38.9	22.2	11.1
ทำให้ชาวนามีรายได้เพิ่มขึ้น	27.8	33.3	27.8	11.1
ทำให้ชาวนาจับจ่ายใช้สอยได้มากขึ้น	27.8	33.3	27.8	11.1
ทำให้ชาวนามีชีวิตความเป็นอยู่ดีขึ้น	33.3	27.8	27.8	11.1





ท่านคิดว่าโครงการรับจำนำข้าวสุทธิแล้วมีประโยชน์หรือมีผลเสียต่อประเทศมากกว่ากัน



- เพราะรัฐบาลตั้งราคาจำนำสูงเกินราคาตลาดทำให้ไม่สามารถแข่งขันด้านราคาส่งออกได้
- ต้นทุนการผลิตสูงส่งผลให้ราคาส่งออกสูงด้วย





ท่านเห็นด้วยหรือไม่ว่ารัฐบาลได้กำหนดการรับจำนำข้าวโดยมีเงื่อนไขใหม่ ท่านเห็นด้วยมากน้อยเพียงใด

หน่วย : ร้อยละ

	ไม่เห็นด้วยเลย	น้อย	ปานกลาง	มาก
ข้าวเปลือกหอมและข้าวเหนียว 20,000 บาท ต่อตัน ความชื้น 15%	55.6	33.3	5.6	5.6
ข้าวนาปี 1 ต.ค. 56-28 ก.พ.57 ตันละ 15,000 บาท แต่ไม่เกินรายละ 350,000 บาท	55.6	27.8	11.1	5.6
รอบ 2 หรือนาปรัง ตันละ 13,000 บาท ไม่เกิน รายละ 300,000 บาท	55.6	22.2	11.1	11.1

ท่านคิดว่ากรอบการดำเนินการดังกล่าวนี้ จะส่งผลกระทบต่อ การส่งออกข้าวของท่าน
อย่างไร เมื่อเทียบกับในอดีตที่จำนำข้าวทุกเม็ด

แย่กว่าเดิมมาก	แย่กว่าเดิม	เหมือนเดิม	ดีขึ้นกว่าเดิม
41.2	23.5	23.5	11.8





การรับจํานำข้าวของภาครัฐ

โครงการรับจํานำข้าวของรัฐบาลในปัจจุบัน ส่งผลกระทบต่อวงการข้าวไทยอย่างไร (ต้นน้ำถึงปลายน้ำ)

ท่านคิดว่ารัฐบาลควรยกเลิกโครงการรับจํานำข้าวหรือไม่

	ร้อยละ
แย่ลง	72.2
เหมือนเดิม	11.1
ดีขึ้น	5.6
ไม่แน่ใจ	11.1

	ร้อยละ
ควรยกเลิกทันที	62.9
ควรยกเลิกแบบค่อยเป็นค่อยไป	23.5
ไม่ควรยกเลิกเลย	7.6
ไม่แน่ใจ	5.9

ท่านคิดว่า การรับจํานำข้าวของภาครัฐนั้น จะสามารถดำเนินการได้อีกโดยเฉลี่ย 2 ปี





ท่านคิดว่าหากรัฐบาลไม่สามารถยกเลิกโครงการรับจำนำข้าว รัฐบาลควรดำเนินการอย่างไรเพื่อให้การส่งออกข้าวไทยไม่กระทบ

หน่วย : ร้อยละ

รัฐบาลต้องตัดขายให้กับผู้ประกอบการในราคาตลาด เพื่อให้แข่งขันได้

อื่นๆ
50.0%

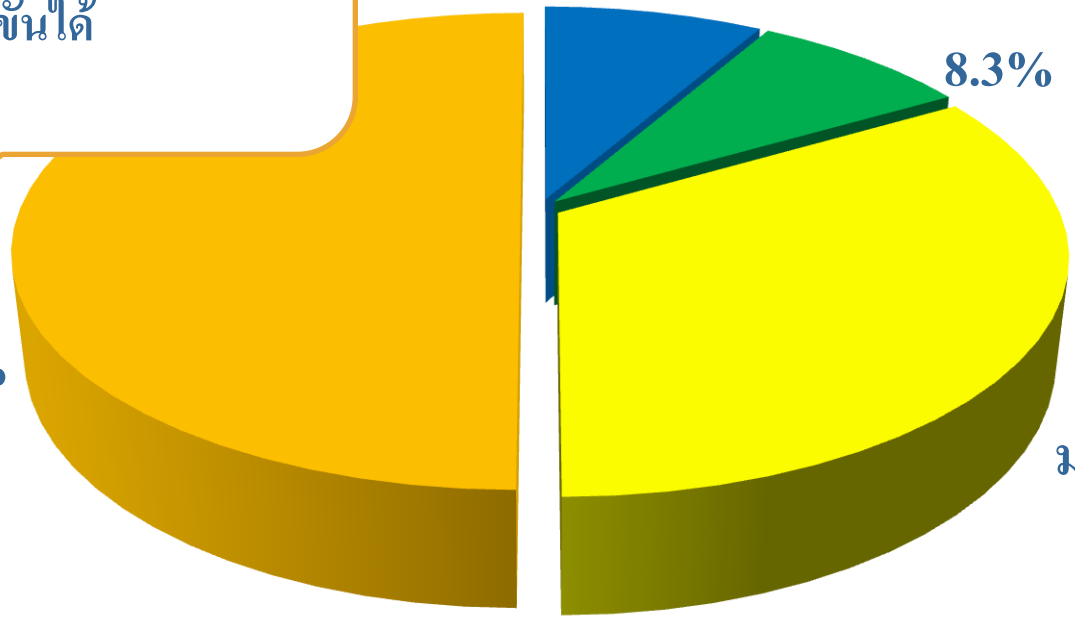
ลดวงเงินจำนำ

ข้าวลง
8.3%

จำนำในจำนวนที่

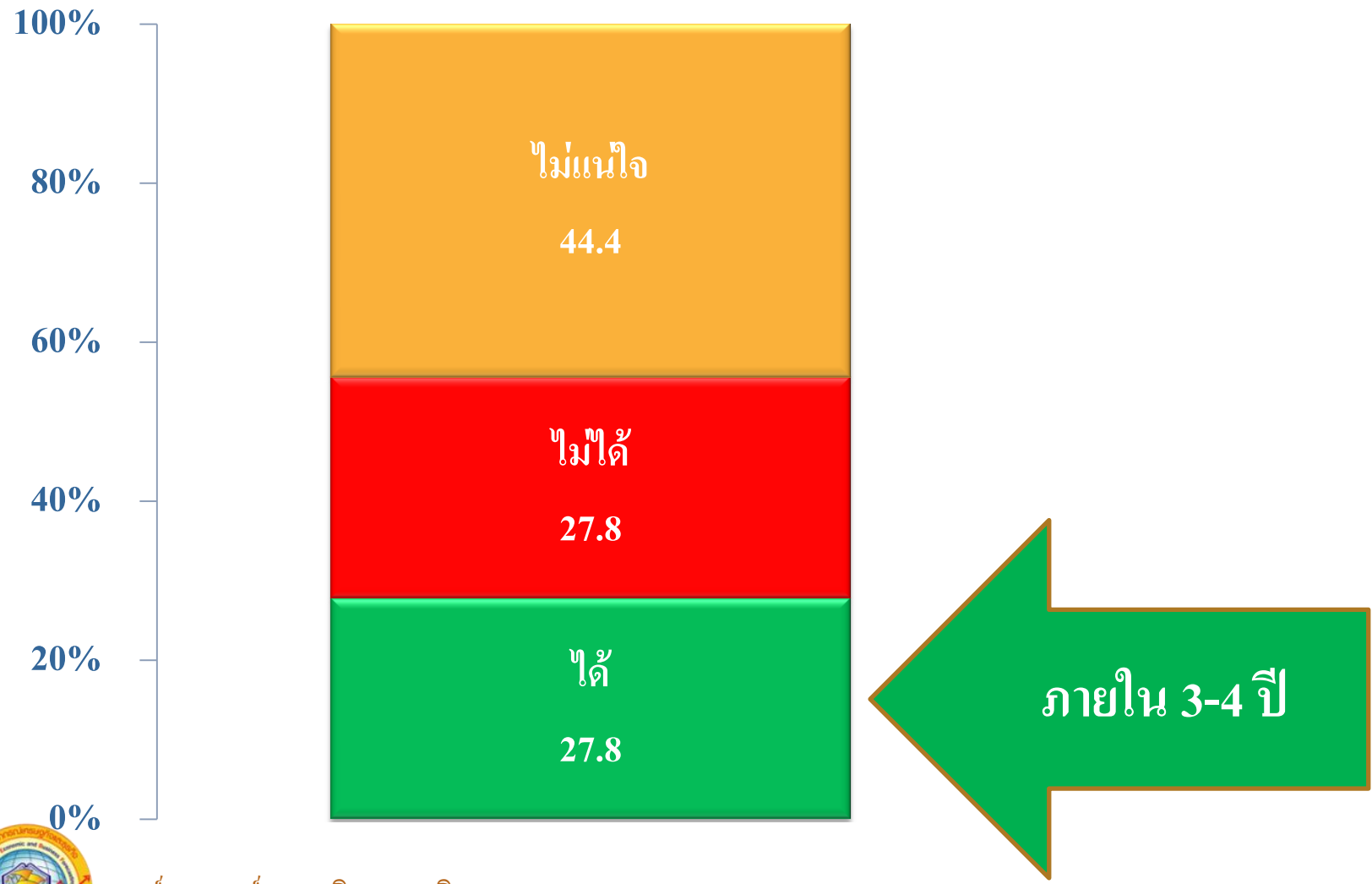
น้อยลง
8.3%

ปรับปรุง
มาตรฐานข้าวให้
สูงขึ้น
33.3%





ท่านคิดว่าประเทศไทยจะกลับเข้ามาเป็นผู้ส่งออกอันดับ 1 ของโลก ได้หรือไม่ และภายในกี่ปี





ข้อเสนอแนะเกี่ยวกับโครงการรับจำนำข้าว

- ❖ ควรยกเลิกการจำนำ ใช้การประกันให้เป็นราคารมาตรฐานระดับโลกทำให้ราคาข้าวสามารถไปแข่งกับราคาอื่นได้
- ❖ ปรับปรุงระบบและมาตรฐาน
- ❖ ช่วยเหลือชาวนาในการเพาะปลูก ปุ๋ย เมล็ดพันธ์ สนับสนุนต้นทุนการผลิตให้แก่ชาวนา

