



# สงกรานต์

## พฤติกรรมการใช้จ่ายในช่วงเทศกาลกินเจ

### CHAMBER BUSINESS POLL

มหาวิทยาลัยหอการค้าไทย และหอการค้าไทย โทร 0-2697-6341 โทรสาร 0-2697-6342

[www.utcc.ac.th/cebf](http://www.utcc.ac.th/cebf)



# 齋

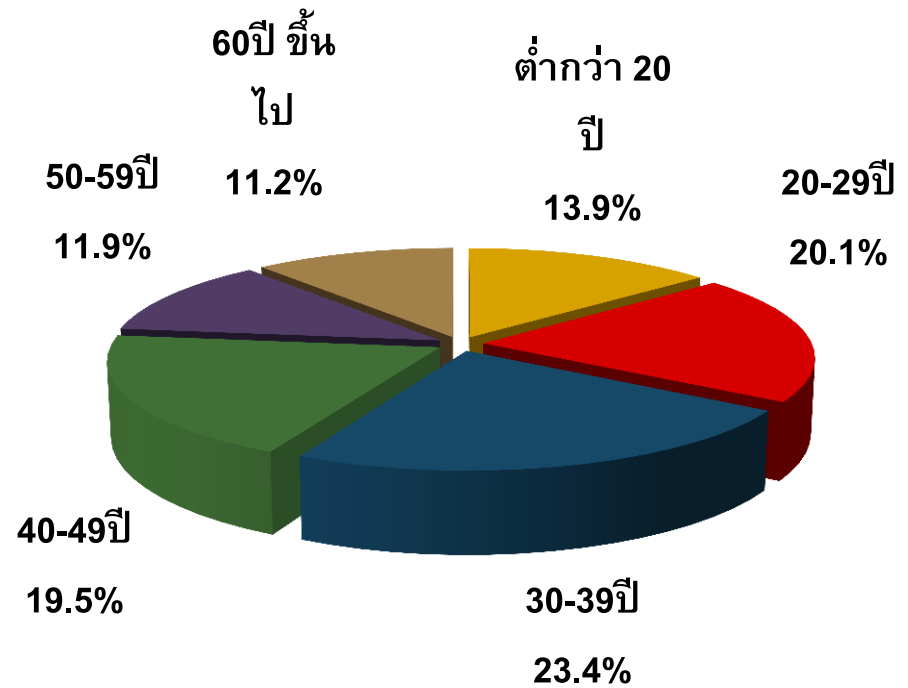
## พฤติกรรมการใช้จ่ายในช่วงเทศกาลกินเจ

สำรวจระหว่างวันที่ 8-13 กันยายน 2557

จำนวนทั้งสิ้น 1,188 ตัวอย่างทั่วประเทศ



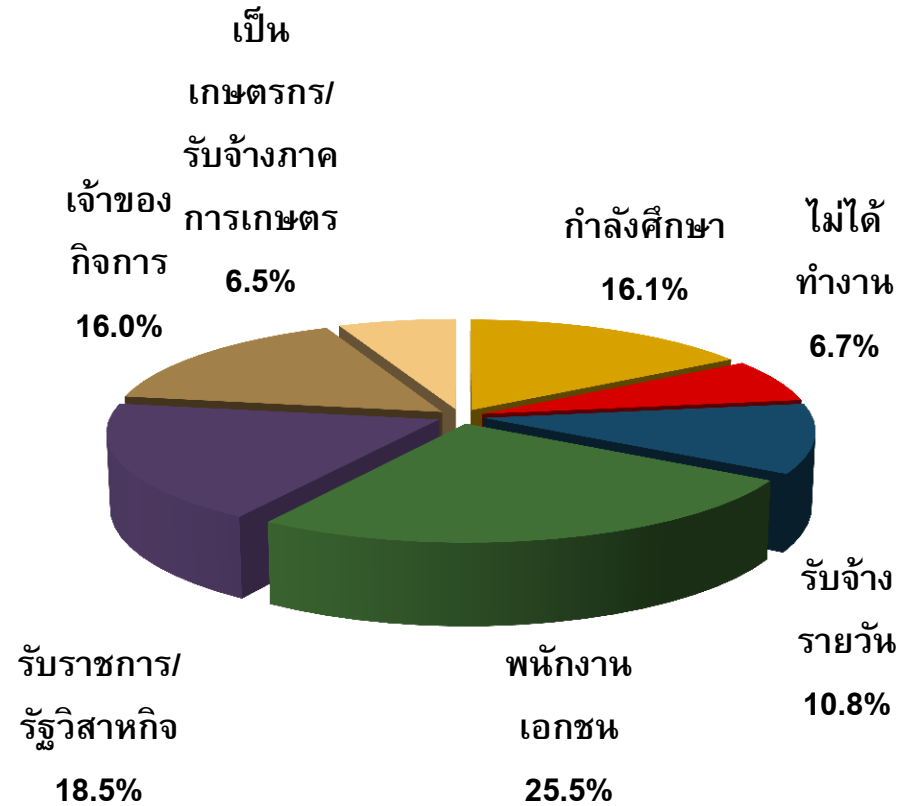
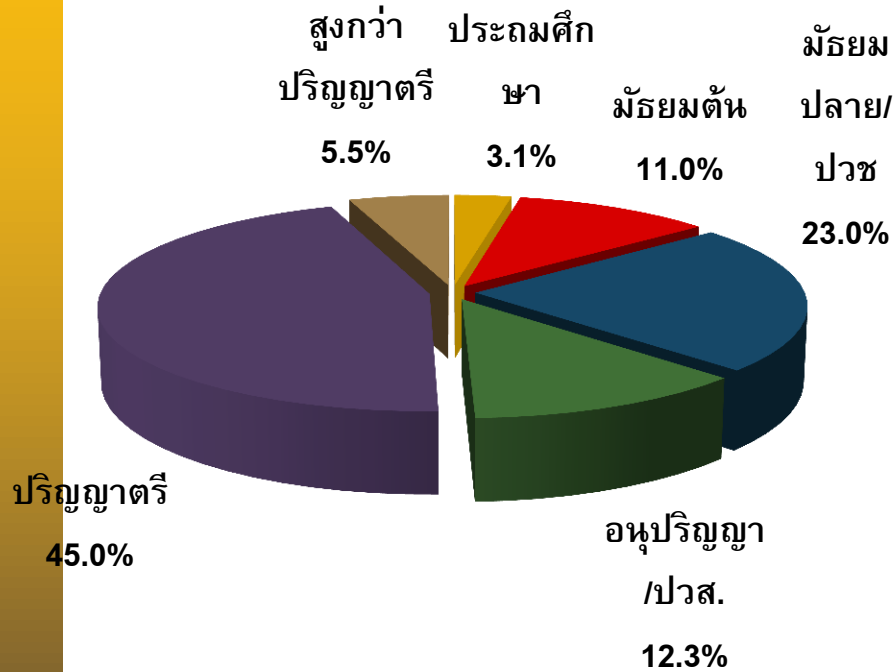
# เพศ



# อายุ



# การศึกษา



# อาชีพ



# ข้อมูลทั่วไป

รายได้	ร้อยละ
ต่ำกว่า5,000บาท	19.2
5,001-10,000บาท	13.6
10,001-20,000บาท	28.7
20,001-30,000บาท	21.2
30,001-40,000บาท	14.6
มากกว่า 40,001 บาทขึ้นไป	2.7

ภูมิภาค	ร้อยละ
กทม.และปริมณฑล	15.8
ตะวันออกเฉียงเหนือ	32.3
กลาง	17.6
เหนือ	20.1
ใต้	14.1





齋



พฤติกรรมการกินใจ  
M ย ข บ ๒ ๒ ม บ ๒ บ ก ๒ ๒



# พฤติกรรมการกินเจ (รอบที่ 1)

เชอสาຍ	การกินเจ ในปี 57	กิน	ไม่กิน	รวม
มีเชอสาຍจีน		54.8	45.2	100.0
ไม่มีเชอสาຍจีน		19.2	80.8	100.0
โดยรวม		31.2	68.8	100.0



# พรที่ท่านจะขอให้กับประเทศไทย

- ❖ ขอให้พระเจ้าอยู่หัวและพระราชินีมีพระพลานามัยที่แข็งแรง
- ❖ ขอให้มิโชคตากร ร่ำรวย มีเงินใช้เยอะๆ
- ❖ ขอให้สุขภาพแข็งแรง อายุยืนยาว
- ❖ ขอให้ขอให้มีความสุข สมหวัง
- ❖ ขอให้เศรษฐกิจเจริญรุ่งเรือง
- ❖ ขอให้ค้าขายดี





# สิ่งที่ท่านต้องการให้รัฐบาลดูแลในช่วงเทศกาลกินเจ

- ❖ ให้ดูแลราคาอาหารปรุงสำเร็จเจ, ผัก, ผลไม้รวมทั้งโปรตีนเกษตรไม่ให้แพงเกินจริงจนเกินไป
- ❖ งดขายของมีนเมาในช่วงเทศกาลกินเจ
- ❖ ความสะอาดในการปรุงอาหาร
- ❖ ดูแลและสอดส่องความปลอดภัยให้กับนักท่องเที่ยวที่จะเดินทางเข้ามาในช่วงดังกล่าว รวมทั้งคนไทยที่มาไหว้เจ้าด้วย
- ❖ ดูแลและให้ความช่วยเหลือได้ทันที่ในกรณีเกิดอัคคีภัย



# 齋



หากต้องการข้อมูลฉบับเต็มกรุณาติดต่อ

ศูนย์พยากรณ์เศรษฐกิจและธุรกิจ

มหาวิทยาลัยหอการค้าไทย

Email: [utcccebf@yahoo.com](mailto:utcccebf@yahoo.com)

โทร 0-2697-6341 โทรสาร 0-2697-6342

[www.utcc.ac.th/cebf](http://www.utcc.ac.th/cebf)