



CHAMBER BUSINESS POLL



มหาวิทยาลัยหอการค้าไทย และหอการค้าไทย

โทรศัพท์ 0-2697-6342 Fax. 0-2697-634

พฤติกรรมการใช้จ่ายของผู้บริโภค ในช่วงเทศกาลตรุษจีน

สำรวจวันที่ 4 – 8 ก.พ. 58

จำนวน 1,282 ตัวอย่าง (ทั่วประเทศ)

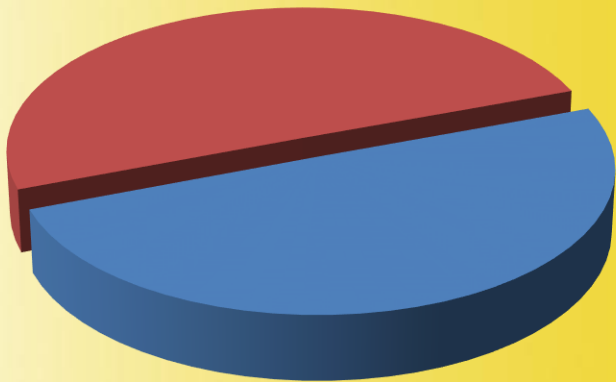


เพศ

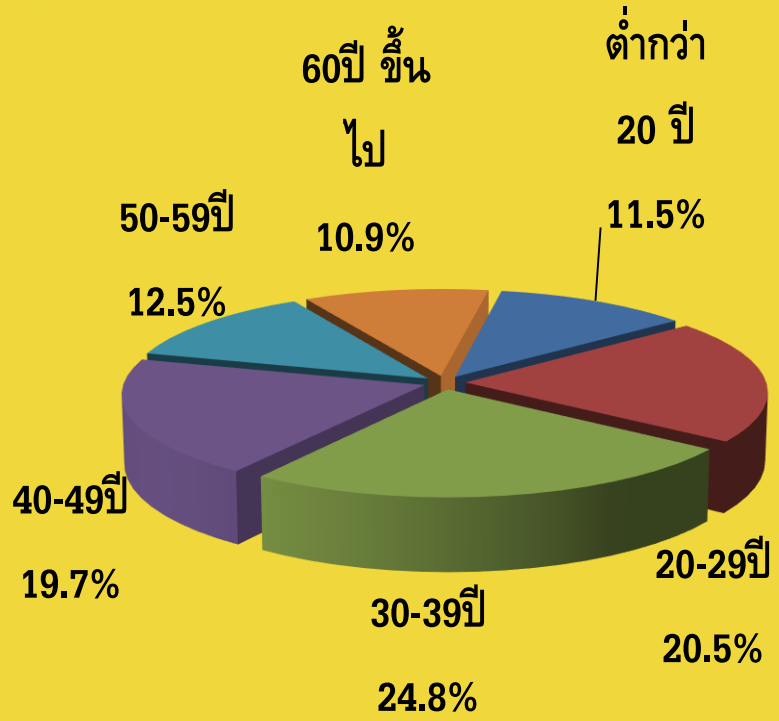
อายุ



หญิง
50.2%



ชาย
49.8%



การศึกษา

ร้อยละ

ประถมศึกษา

4.3

มัธยมต้น

17.2

มัธยมปลาย/ปวช.

17.6

อนุปริญญา/ปวส.

16.2

ปริญญาตรี

34.9

สูงกว่าปริญญาตรี

9.8

อาชีพ

ร้อยละ

กำลังศึกษา

4.8

ไม่ได้ทำงาน

5.0

รับจ้างรายวัน

9.2

พนักงานเอกชน

31.7

รับราชการ/รัฐวิสาหกิจ

15.5

เจ้าของกิจการ

28.2

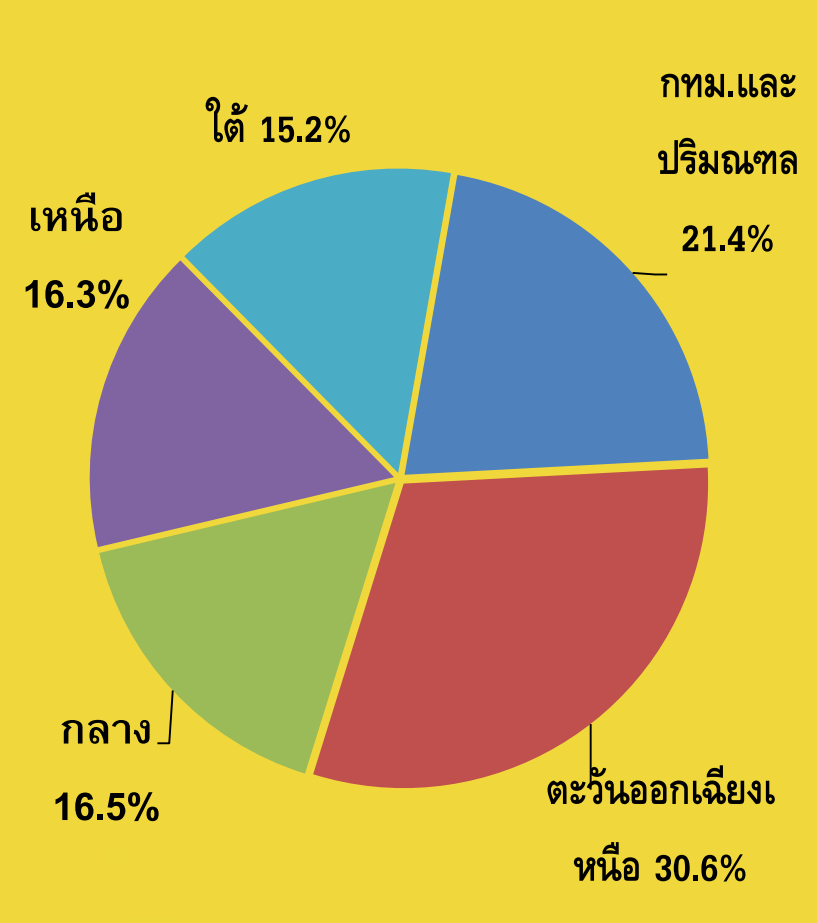
เป็นเกษตรกร/
รับจ้างภาคการเกษตร

5.5

รายได้

ภูมิภาค

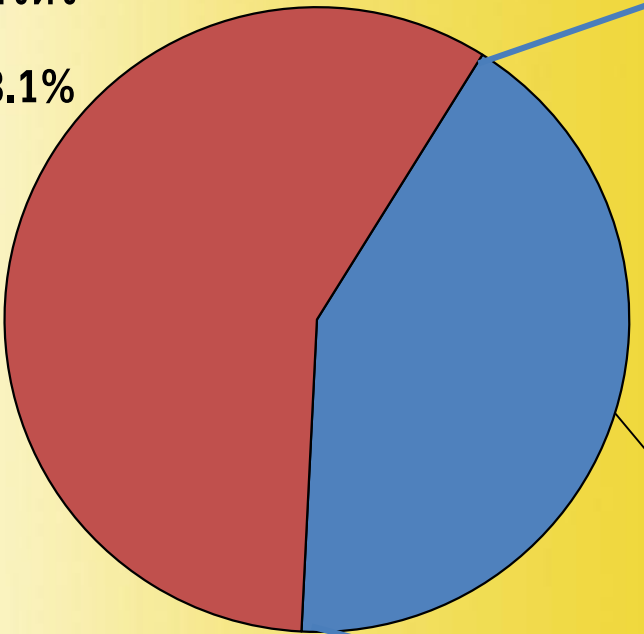
	ร้อยละ
ต่ำกว่า 5,000 บาท	1.6
5,001 -10,000 บาท	17.3
10,001 -20,000 บาท	39.5
20,001 -30,000 บาท	20.0
30,001 -40,000 บาท	17.4
มากกว่า 40,001 บาทขึ้นไป	4.2



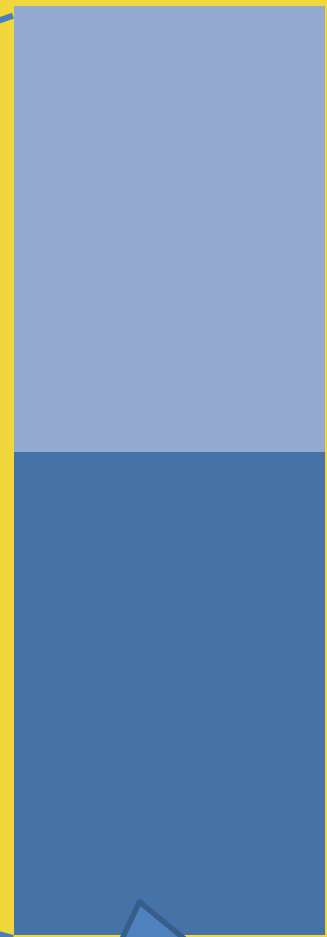
การไหว้เจ้าในช่วงเทศกาลตรุษจีน กับเชื้อสายของผู้ที่ไหว้เจ้า



ไม่ไหว้
58.1%



ไหว้
41.9%



จีน
20.1
ไทย
21.8

ที่มีคนเชื้อสายจีนอยู่ใน
ครอบครัว

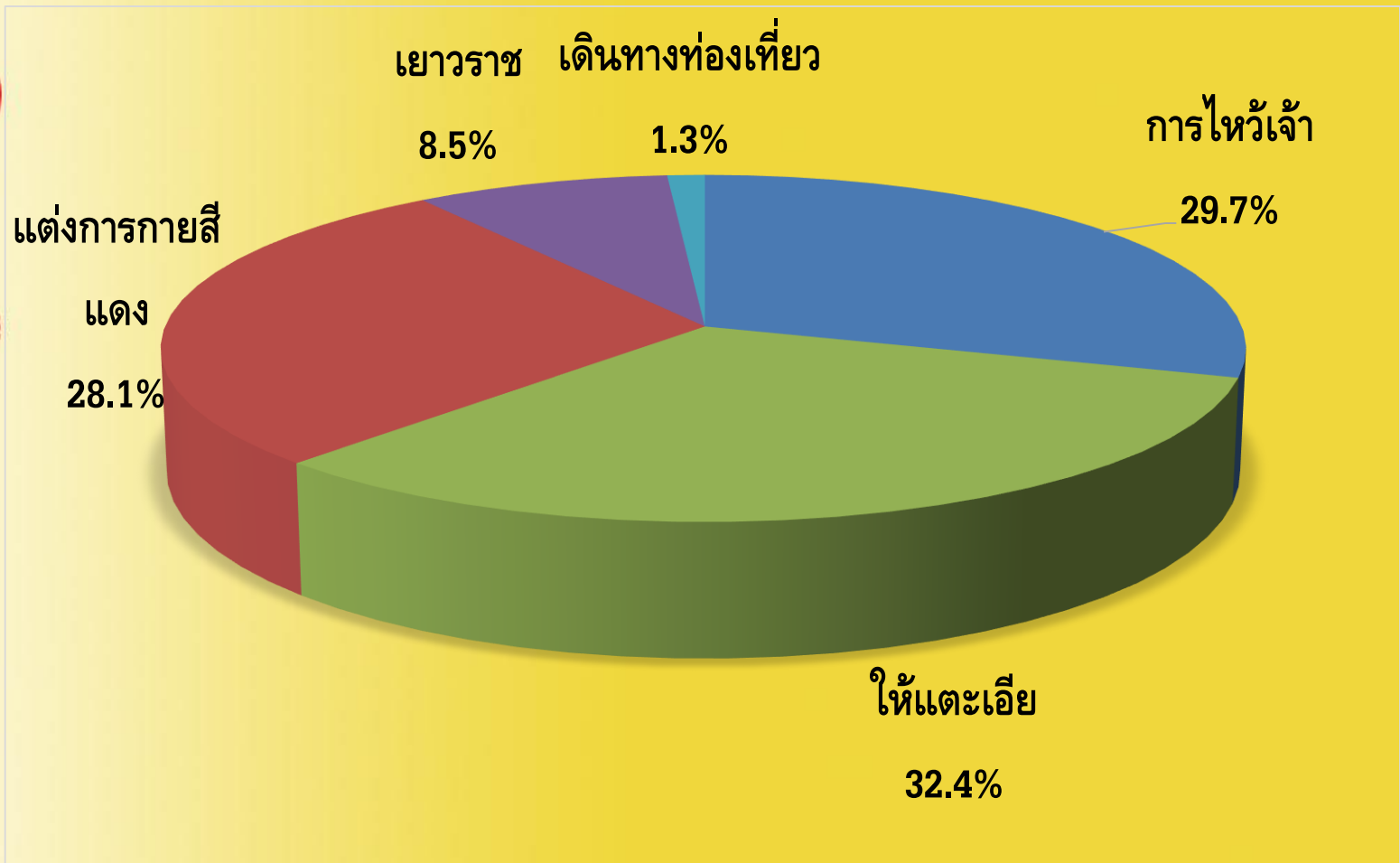


ผลการสำรวจเฉพาะกลุ่มที่มีการไหว้เจ้า
และท่องเที่ยวในช่วงเทศกาลตรุษจีน

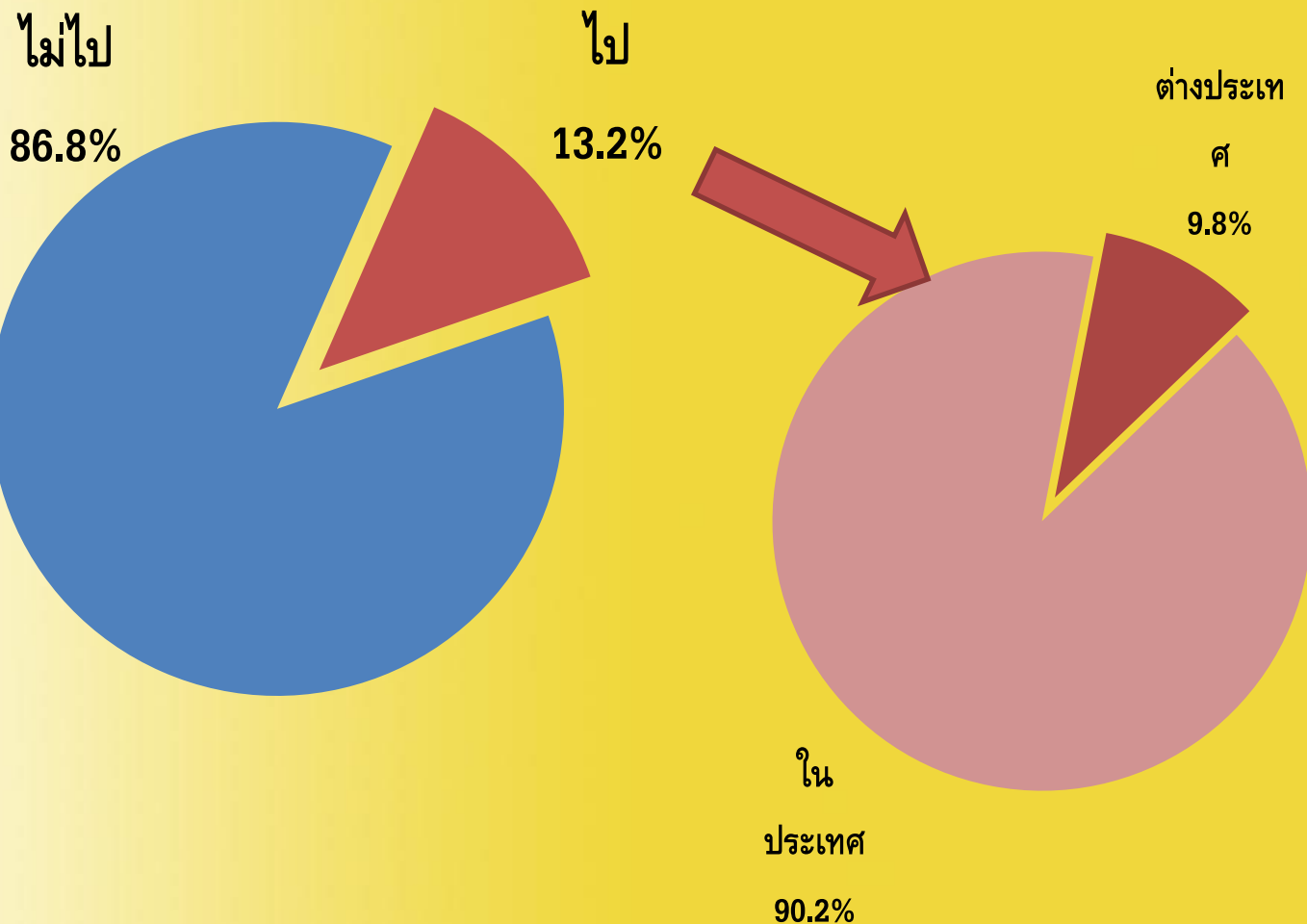




หากถึงเทศกาลตรุษจีน ท่านจะนึกถึงอะไรเป็นลำดับแรก



การวางแผนไปท่องเที่ยว





การวางแผนไปท่องเที่ยว

หน่วย : ร้อยละ

รายการ	2553	2554	2555	2556	2557	2558
ไม่มีการวางแผนท่องเที่ยว	74.7	69.5	94.2	83.8	79.8	86.8
มีการวางแผนท่องเที่ยว	25.3	30.5	5.8	16.2	20.2	13.2



ลักษณะการท่องเที่ยว

หน่วย : ร้อยละ

รายการ	2553	2554	2555	2556	2557	2558
ต่างประเทศ	0.4	18.7	4.4	3.9	10.5	9.8
ในประเทศ	99.6	81.3	95.6	96.1	89.5	90.2



การวางแผนไปท่องเที่ยวในช่วงเทศกาลตรุษจีน

การวางแผนไปท่องเที่ยว	ร้อยละ
ไป	13.2
ไม่ไป	86.8



การเดินทางไปท่องเที่ยว	ร้อยละ
ในประเทศ	90.2
ต่างประเทศ	9.8



ฮ่องกง จีน มาเลเซีย เกาหลี
สิงคโปร์ ญี่ปุ่น พม่า ตามลำดับ





หากต้องการข้อมูลเพิ่มเติม

กรุณาติดต่อ ศูนย์พยากรณ์เศรษฐกิจ และธุรกิจ
มหาวิทยาลัยหอการค้าไทย

TEL. 0-2697-6341 FAX. 0-2697-6342