



Chamber Business Poll

มหาวิทยาลัยหอการค้าไทย และหอการค้าไทย

โทรศัพท์ 0-2697-6341

โทรสาร 0-2697-6342



ทัศนคติ พฤติกรรมและการใช้จ่าย ของประชาชนในช่วงวันมาฆบูชา

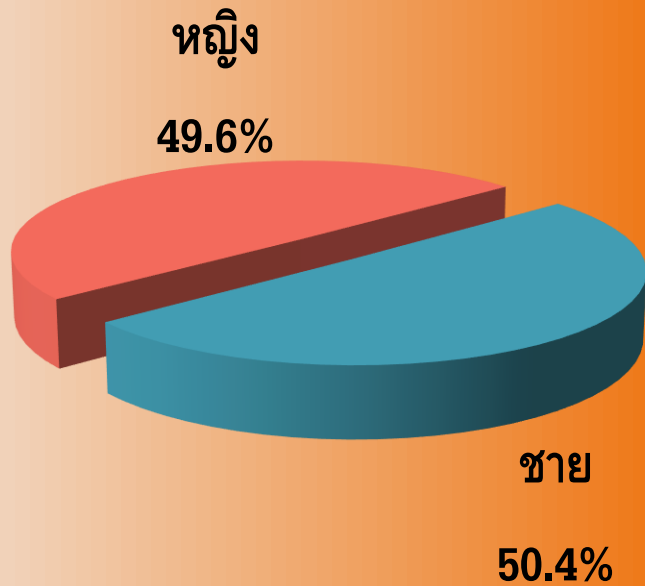


สำรวจจำนวน 1,253 ตัวอย่าง (ทั่วประเทศ)
ระหว่างวันที่ 17-22 กุมภาพันธ์ 2558

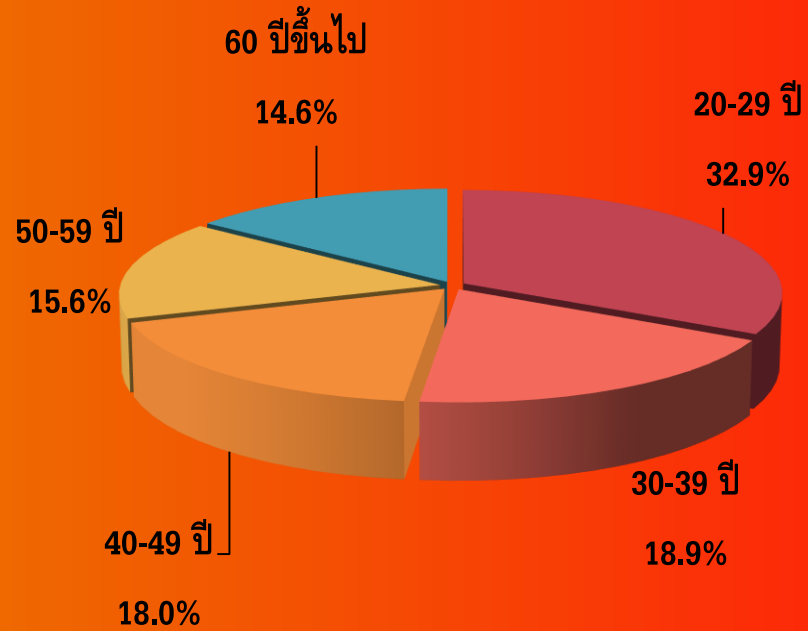




เพศ



อายุ



การศึกษา

	ร้อยละ
ประถม	4.7
มัธยมต้น	6.6
มัธยมปลาย/ปวช.	11.4
อนุปริญญา/ปวส.	12.6
ปริญญาตรี	57.5
สูงกว่าปริญญาตรี	7.1

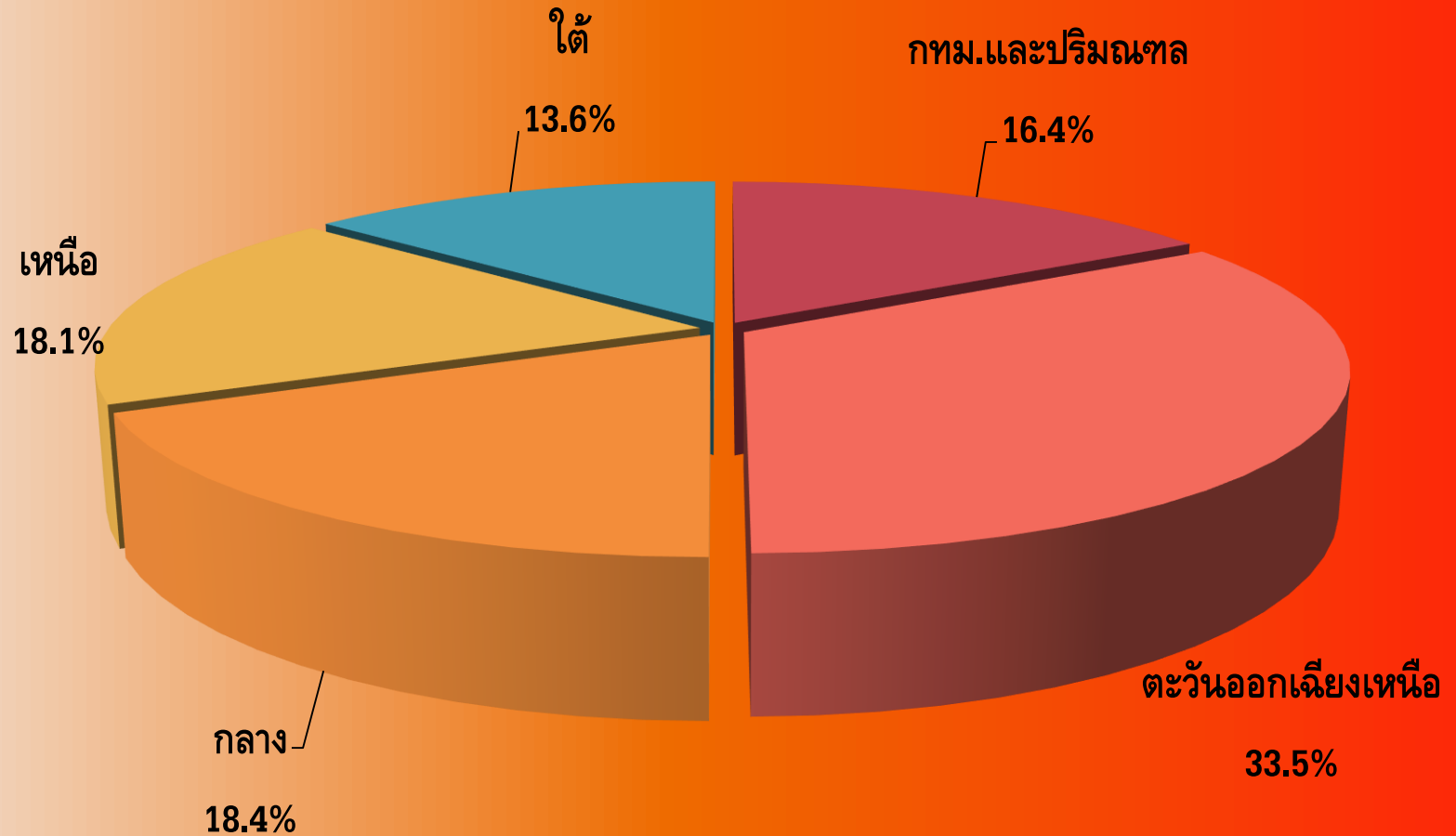
รายได้

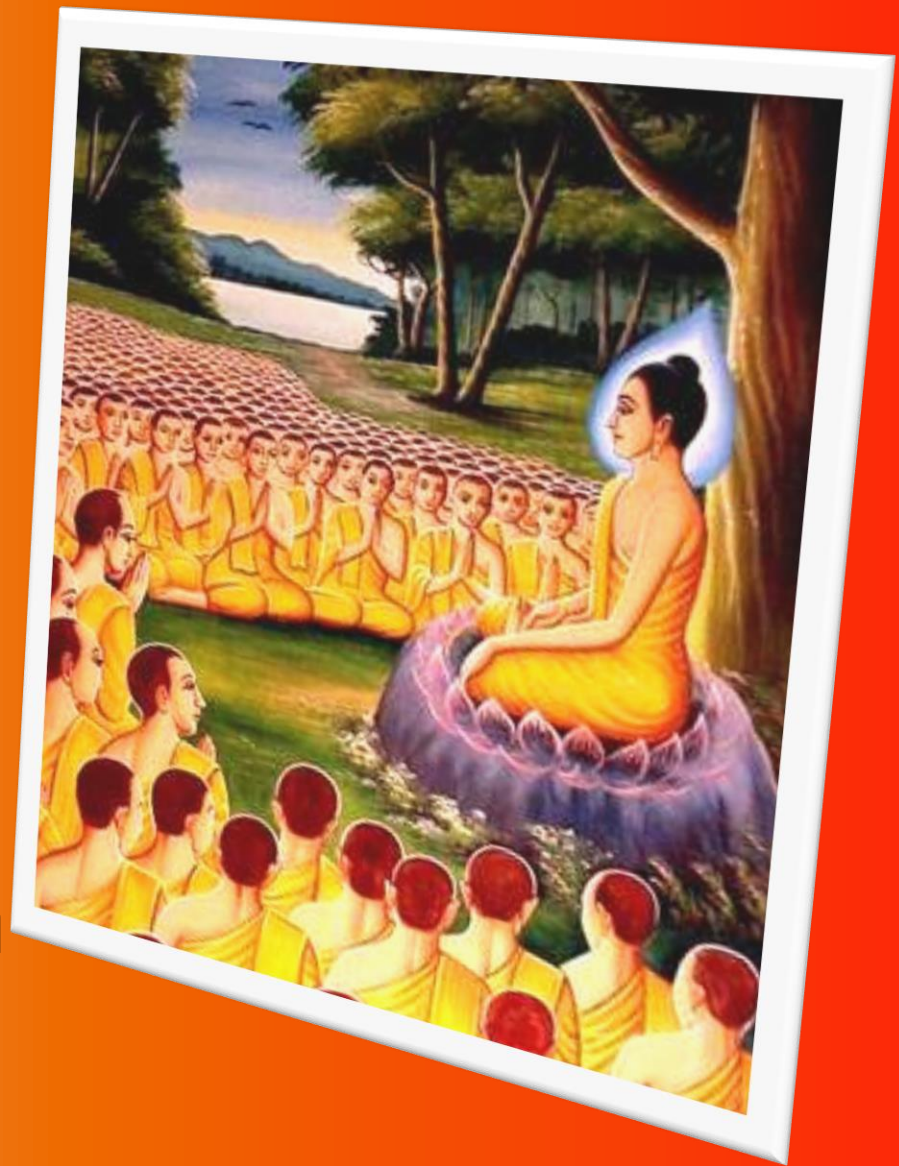
	ร้อยละ
ต่ำกว่า 10,000 บาท	15.1
10,001-20,000 บาท	27.1
20,001 - 30,000 บาท	27.6
30,001 - 40,000 บาท	20.0
40,001 - 50,000 บาท	4.9
50,001- 90,000 บาท	4.3
มากกว่า 90,001 บาทขึ้นไป	1.0





ภูมิภาค



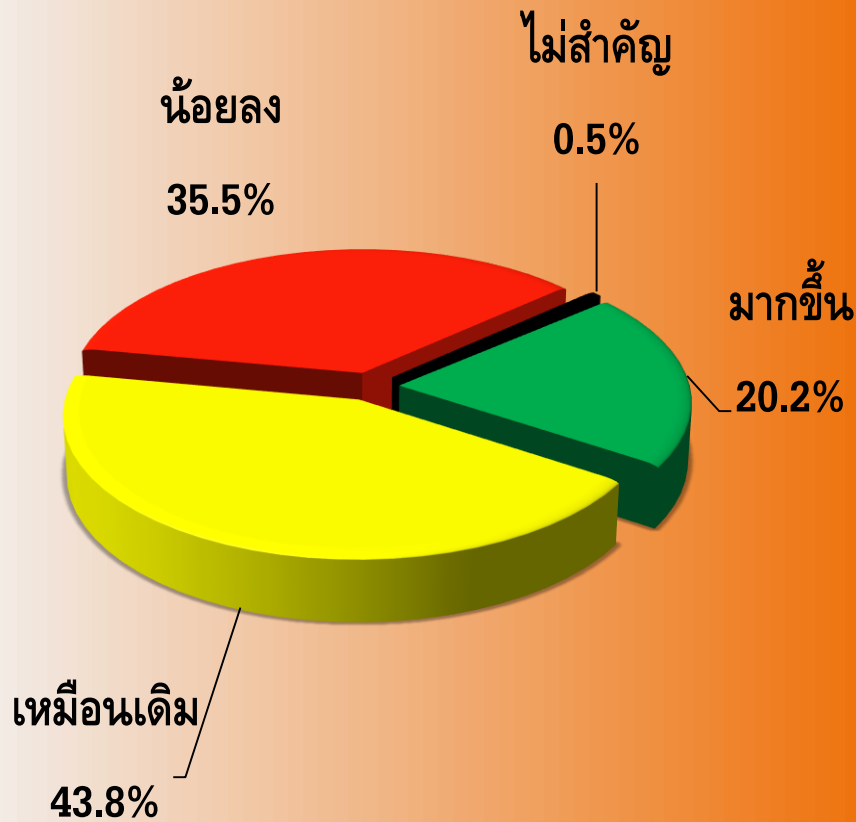


ทัศนคติเกี่ยวกับวันมาฆบูชา



สังคมไทยในปัจจุบันให้ความสำคัญกับวันสำคัญทางศาสนามากน้อยเพียงใดเมื่อเทียบกับในอดีต (5-10ปีที่แล้ว)

วันสำคัญทางศาสนาสำคัญต่อตัวท่านมากน้อยเพียงใด



	55	56	57	58
มาก	11.4	29.8	23.2	22.5
ปานกลาง	57.8	47.7	49.9	45.5
น้อย	28.8	21.5	23.3	31.8
ไม่สำคัญ	2.1	1.0	3.6	0.2





คนกลุ่มใดให้ความสำคัญกับวันสำคัญทางศาสนา มากที่สุด

อันดับ	กลุ่มคน	57	58
1	วัยสูงอายุ	51.6	64.1
2	วัยทำงาน	37.7	24.3
3	วัยรุ่น	10.3	6.7
4	อื่นๆ (คนต่างชาติ)	0.4	5.0



คนส่วนใหญ่มองว่าวันสำคัญทางศาสนาวันใด สำคัญมากที่สุด

อันดับ	วันสำคัญทางศาสนา	ร้อยละ
1	วันวิสาขบูชา	23.8
2	วันเข้าพรรษา	20.8
3	วันมาฆบูชา	19.6
4	วันออกพรรษา	18.9
5	วันอาสาฬหบูชา	17.0





ความคึกคักต่างๆ ของกิจกรรม

ในวันมาฆบูชาในปีนี้เป็น 58 เมื่อเทียบกับปี 57

	ร้อยละ
คาดหวังว่าเศรษฐกิจจะดีขึ้น	77.4
เป็นการทำกิจกรรมทางศาสนา	20.3
มีสถานที่ที่จัดงานมากขึ้น	2.3
อื่นๆ	1.5



มากกว่าปี 57

10.3%

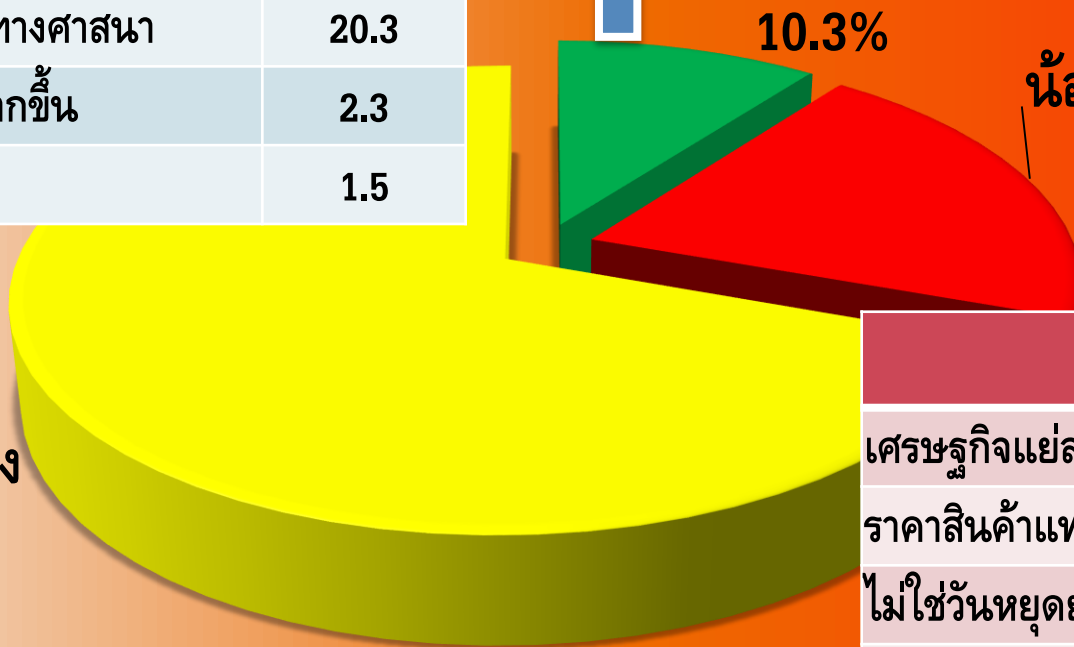
น้อยกว่าปี 57

20.2%



ไม่เปลี่ยนแปลง

69.5%



	ร้อยละ
เศรษฐกิจแย่ลง	68.4
ราคาสินค้าแพงขึ้น	21.0
ไม่ใช่วันหยุดยาว	10.2
ราคาพืชผลทางการเกษตรที่ ทรงตัวอยู่ในระดับต่ำ	0.4





หากต้องการข้อมูลเพิ่มเติม
กรุณาติดต่อ ศูนย์พยากรณ์เศรษฐกิจ และธุรกิจ
มหาวิทยาลัยหอการค้าไทย

TEL. 0-2697-6341 FAX. 0-2697-6342



ศูนย์พยากรณ์เศรษฐกิจและธุรกิจ

The Center for Economic and Business Forecasting