



Chamber Business Poll

มหาวิทยาลัยหอการค้าไทย และหอการค้าไทย

โทร 0-2697-6341 โทรสาร 0-2697-6342

www.utcc.ac.th/cebf

ทัศนคติและพฤติกรรมของ ประชาชนเกี่ยวกับวันแม่



สำรวจระหว่างวันที่ 27 ก.ค. – 1 ส.ค. 57

จำนวน 1,258 ตัวอย่างทั่วประเทศ



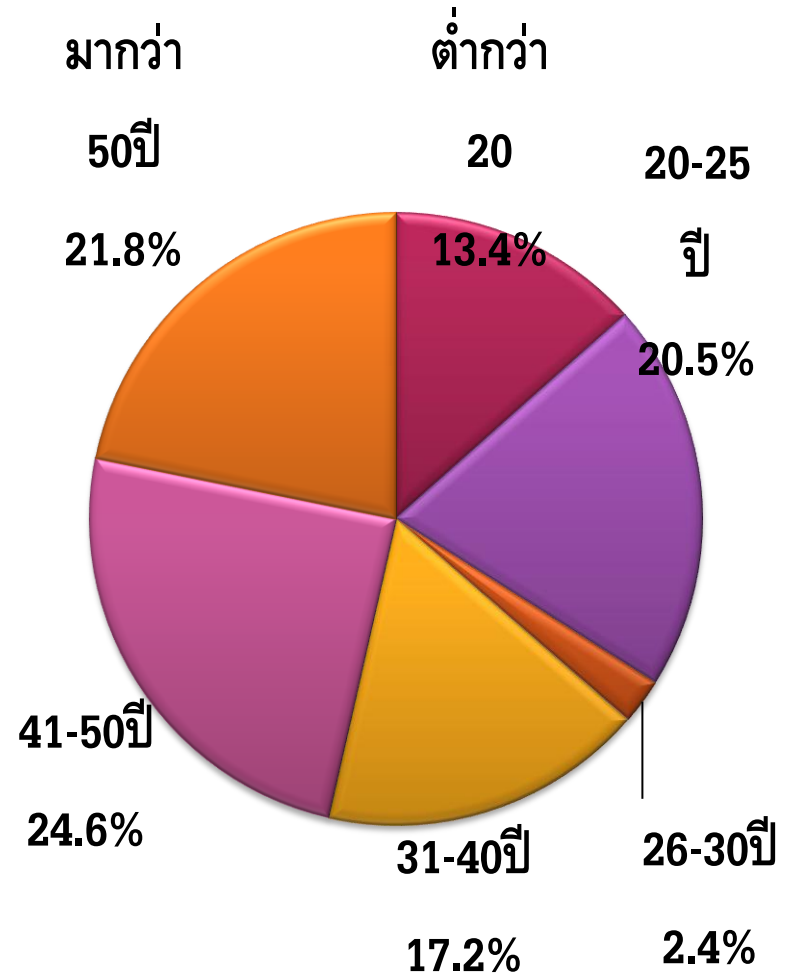
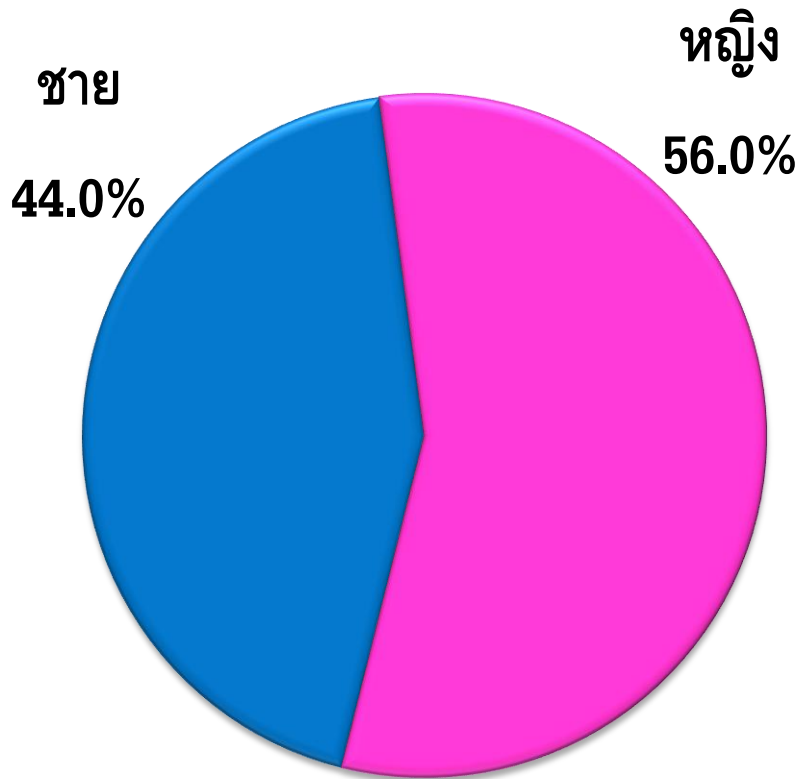
ศูนย์พยากรณ์เศรษฐกิจและธุรกิจ

The Center for Economic and Business Forecasting

วันที่ 6 สิงหาคม 2558

เพศ

อายุ



รายได้

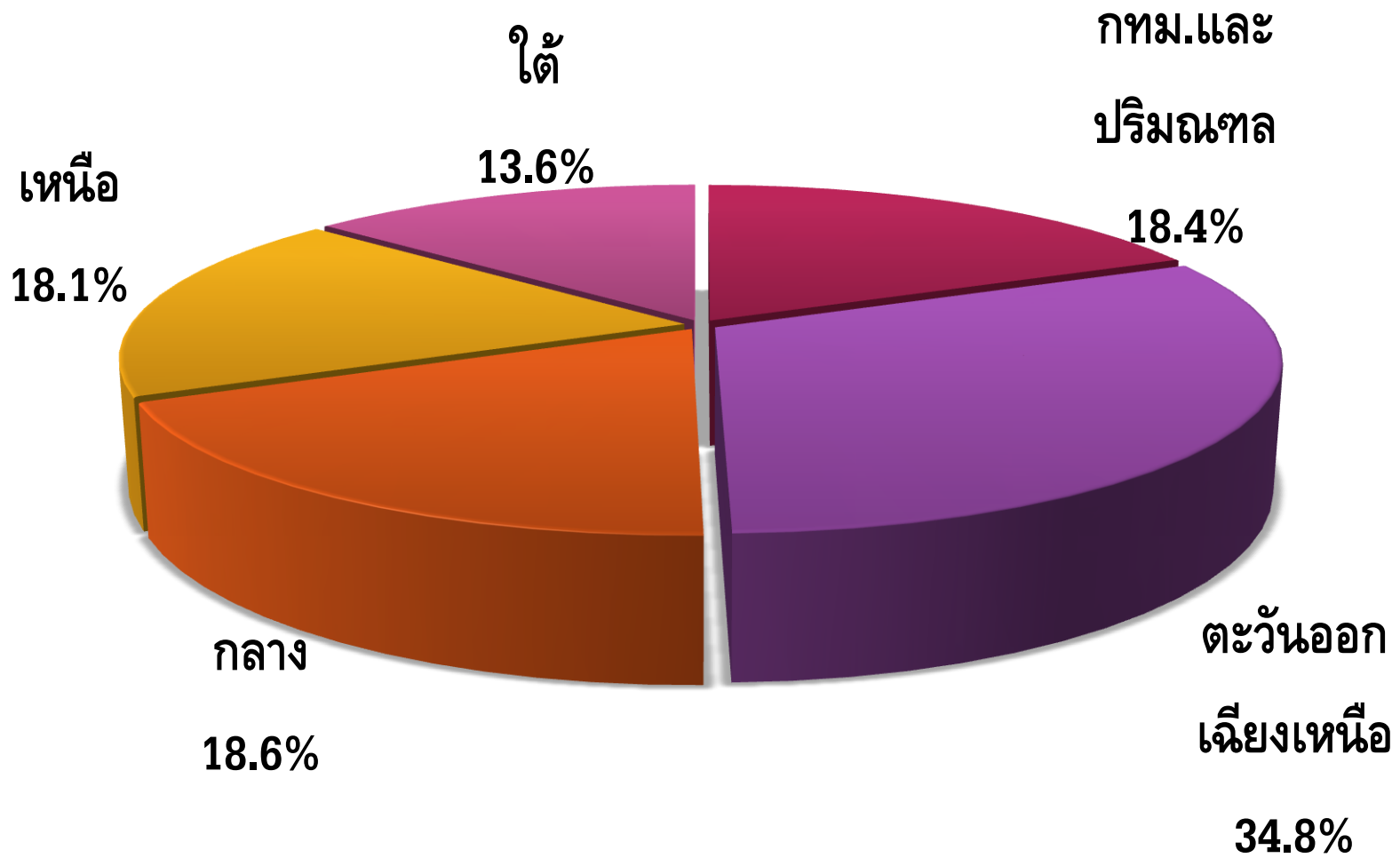
อาชีพ

	ร้อยละ
ต่ำกว่า 5,000 บาท	13.0
5,001-10,000 บาท	18.1
10,001-20,000 บาท	24.6
20,001-30,000 บาท	20.4
30,001-40,000 บาท	16.6
มากกว่า 40,001 บาทขึ้นไป	7.3

	ร้อยละ
รับราชการ	8.1
รับจ้างรายวัน	9.7
พนักงานเอกชน	25.6
รัฐวิสาหกิจ	15.0
ไม่ได้ทำงาน	1.1
กำลังศึกษา	18.6
เจ้าของกิจการ	21.0
อื่นๆ	0.9



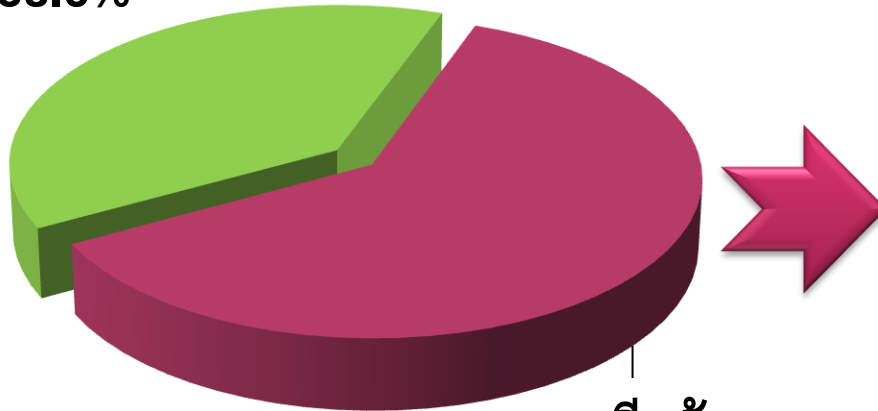
ภูมิภาค



ท่านมีบุตรหรือไม่

ยังไม่มี

38.5%



มีแล้ว

61.5%

เฉลี่ยโดยรวม 2 คน

บุตร	ร้อยละ	เฉลี่ย
ชาย	43.5	1-2
หญิง	26.9	1-2
ทั้งชายและหญิง	29.6	2-3
รวม	100.0	2



ปัจจุบันท่านอาศัยอยู่กับแม่หรือไม่

อาศัยอยู่กับแม่

47.5

ไม่ได้อาศัยอยู่กับแม่

52.5

0% 10% 20% 30% 40% 50% 60% 70% 80% 90% 100%

สาเหตุ	ร้อยละ
ต้องการดูแลท่าน	79.6
เป็นครอบครัวเล็ก	20.1
อื่นๆ	0.3
รวม	100.0

สาเหตุ	ร้อยละ
งานที่ทำอยู่คนละพื้นที่	59.2
เข้ามาศึกษา	30.3
ท่านเสียแล้ว	9.1
อื่นๆ	1.1
รวม	100.0



การให้ความสำคัญของวันเทศกาลต่างๆ สำหรับตัวท่านเอง

วันเทศกาลต่างๆ	ร้อยละ
วันพ่อ/วันแม่	31.5
วันสำคัญทางศาสนา	30.3
วันเทศกาลต่างๆ	17.2
วันเกิด	10.7
วันเทศกาลของต่างประเทศ	10.2
อื่นๆ	0.1





ทัศนคติ

กรณีที่ท่านอยู่ในฐานะความเป็นแม่

หากต้องการข้อมูลเพิ่มเติมกรุณาติดต่อ
ศูนย์พยากรณ์เศรษฐกิจและธุรกิจ
มหาวิทยาลัยหอการค้าไทย
โทร. 02-6976341
E-mail : utcccebf@yahoo.com

