



สงกรานต์

พฤติกรรมการใช้จ่ายในช่วงเทศกาลกินเจ

CHAMBER BUSINESS POLL



齋

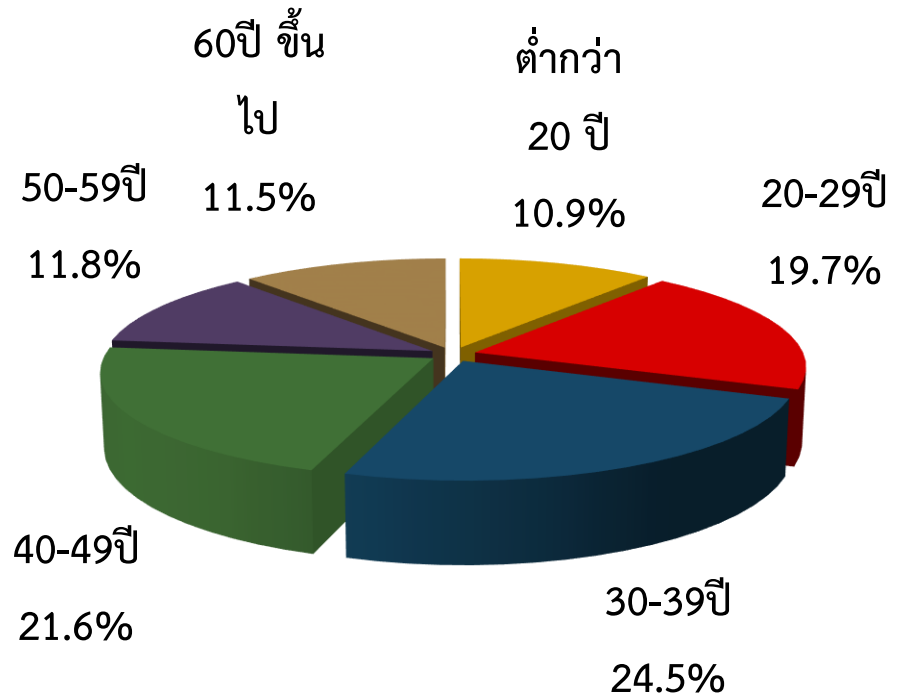
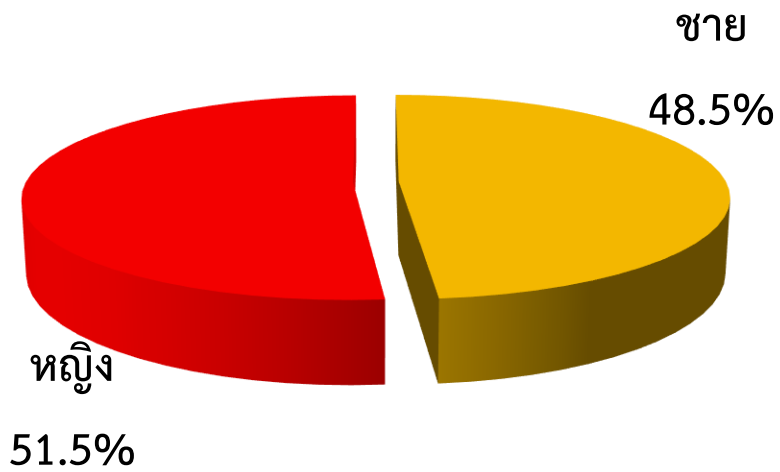
พฤติกรรมการใช้จ่ายในช่วงเทศกาลกินเจ

สำรวจระหว่างวันที่ 28 ก.ย. – 3 ต.ค. 2558

จำนวนทั้งสิ้น 1,274 ตัวอย่างทั่วประเทศ



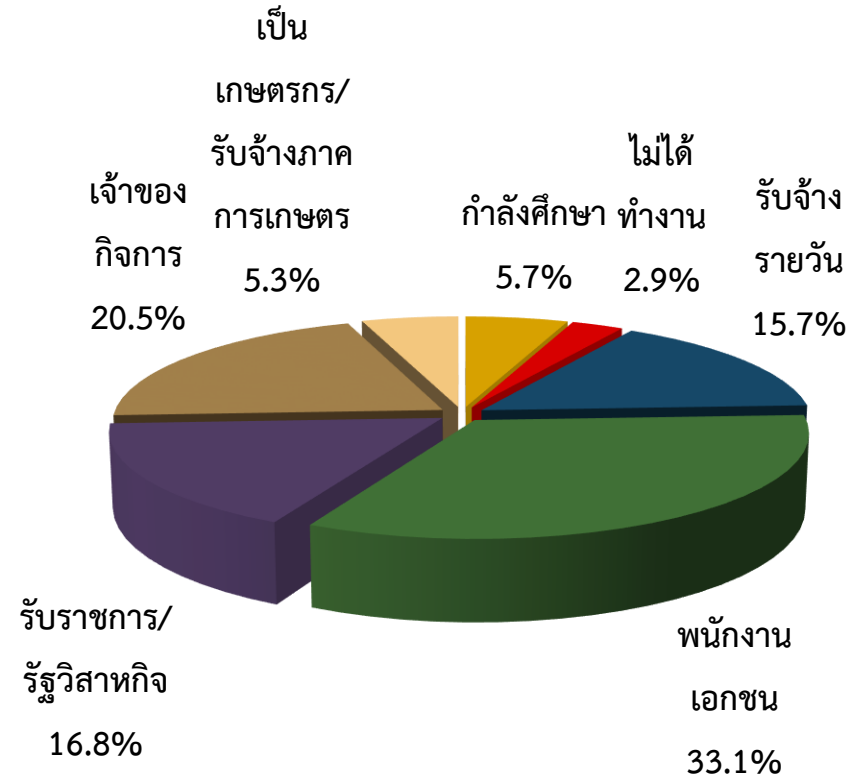
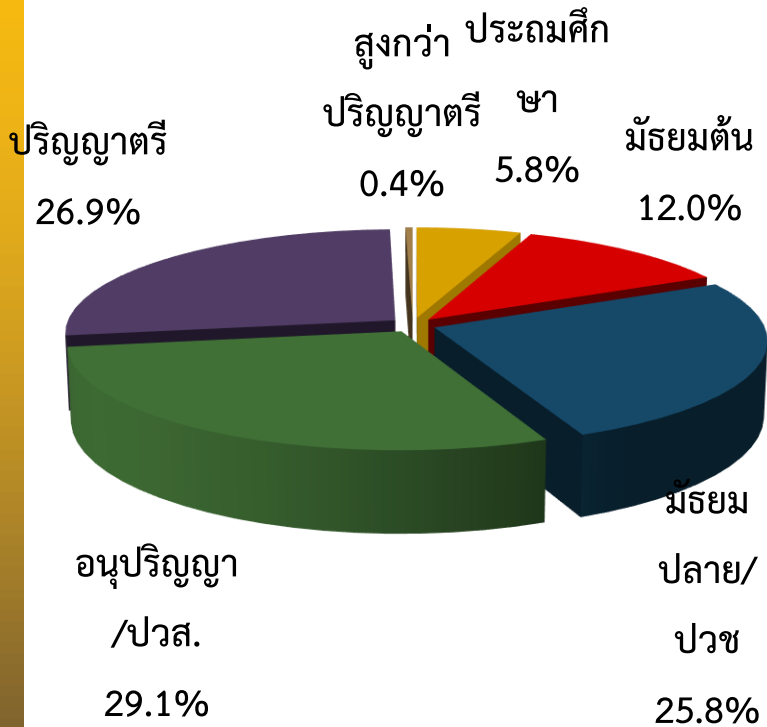
เพศ



อายุ



การศึกษา



อาชีพ



ข้อมูลทั่วไป

รายได้	ร้อยละ	ภูมิภาค	ร้อยละ
ต่ำกว่า 5,000 บาท	3.8	กทม.และปริมณฑล	18.9
5,001-10,000 บาท	8.8	ตะวันออกเฉียงเหนือ	31.7
10,001-20,000 บาท	33.4	กลาง	18.5
20,001-30,000 บาท	25.0	เหนือ	17.8
30,001-40,000 บาท	20.7		
มากกว่า 40,001 บาทขึ้นไป	8.3	ใต้	13.0



齋



พฤติกรรมการกินเจ



พฤติกรรมการกินใจ

เชื้อสาย	การกินใจ ในปี 58	กิน	ไม่กิน	รวม
มีเชื้อสายจีน		96.8	3.2	100.0
ไม่มีเชื้อสายจีน		8.4	91.6	100.0
โดยรวม		31.3	68.7	100.0

เทียบพฤติกรรมการกินเจในเทศกาล ของประชาชนทั่วประเทศ

หน่วย : ร้อยละ

พฤติกรรม	52	53	54	55	56	57	58
กินเจ	11.3	23.1	23.5	28.2	29.7	31.2	31.3
ไม่กินเจ	88.7	76.9	76.5	71.8	70.3	68.8	68.7
รวม	100.0	100.0	100.0	100.0	100.0	100.0	100.0



สิ่งที่ท่านต้องการให้รัฐบาลดูแลในช่วงเทศกาลกินเจ

- ควบคุมราคาผักและอาหารเจให้เหมาะสมไม่แพงจนเกินไป เพราะส่วนใหญ่ทำจากแป้ง
- รณรงค์เรื่องการงดเว้นการกินเนื้อสัตว์และการรักษาศีล
- ตรวจสอบคุณภาพอาหาร รวมทั้งส่วนประกอบในอาหารเจที่ ถูกต้องไม่ปลอมปนเนื้อสัตว์หรือเครื่องปรุงที่ห้ามรับประทาน ในช่วงกินเจ
- จัดให้มีอาหารเจทานฟรี



พรที่ท่านจะขอให้กับประเทศไทย

- ❖ ขอให้พระเจ้าอยู่หัวและพระราชินีทรงมีพระพลานามัยที่แข็งแรง
- ❖ ขอให้ทำมาค้าขายดี, กิจการรุ่งเรือง
- ❖ ขอให้เศรษฐกิจดี, ประชาชนมีเงินมีงานทำ
- ❖ ขอให้ประเทศไทยสงบสุข

**หากต้องการข้อมูลเพิ่มเติม
กรุณาติดต่อ ศูนย์พยากรณ์เศรษฐกิจ และธุรกิจ
มหาวิทยาลัยหอการค้าไทย**

TEL. 0-2697-6341 FAX. 0-2697-6342