



# Chamber Business Poll

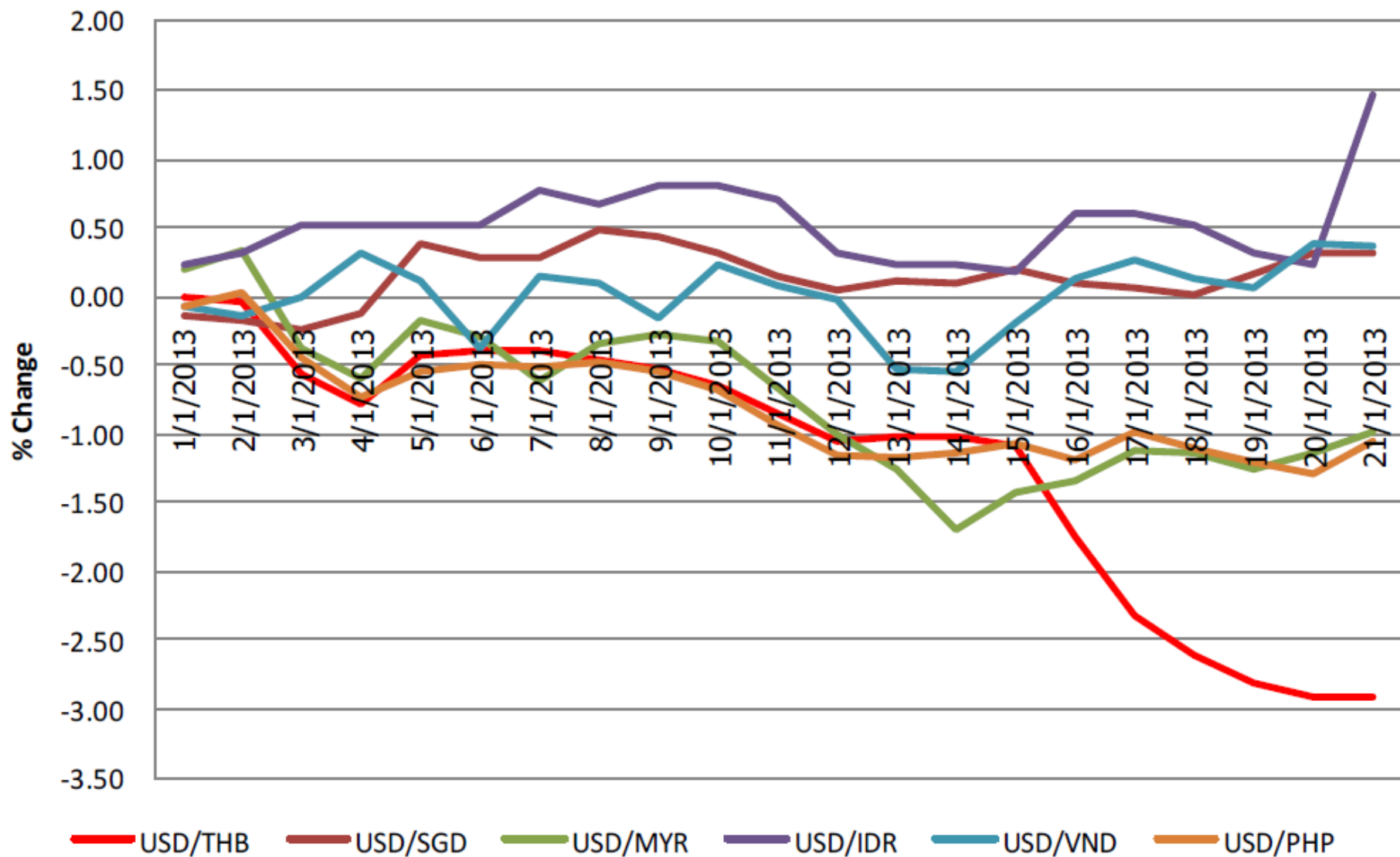
ศูนย์พยากรณ์เศรษฐกิจและธุรกิจ  
มหาวิทยาลัยหอการค้าไทย

โทร 0-2697-6341 โทรสาร 0-2697-6342

[www.utcc.ac.th/cebf](http://www.utcc.ac.th/cebf)

**ค่าเงินบาท**

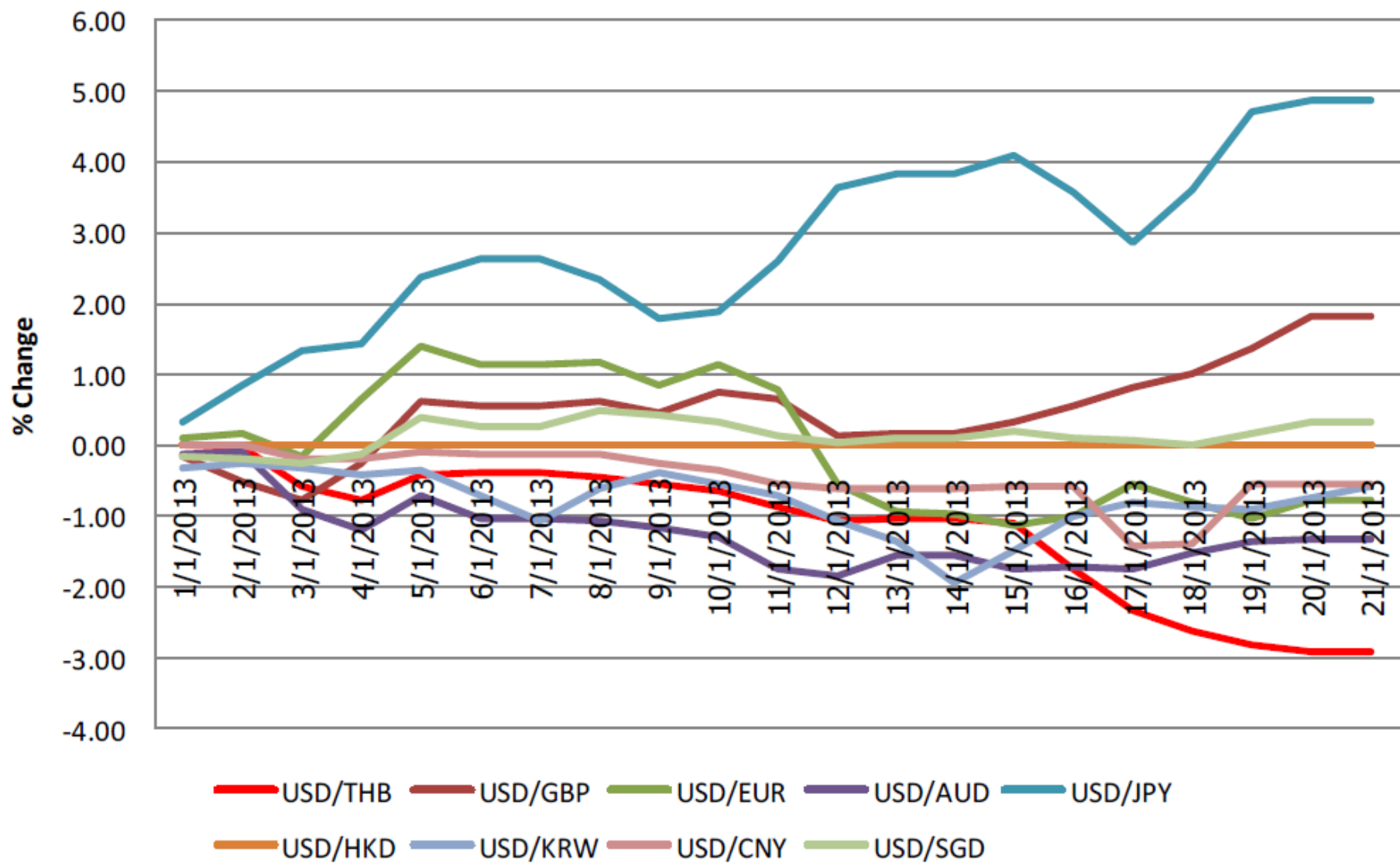
## % Change of USD/THB compared with ASEAN Currency



รูปที่ 1: แนวโน้มการเปลี่ยนแปลงของค่าเงินบาท/USD

เมื่อเทียบกับค่าเงินของประเทศอื่นๆ ในอาเซียน

## % Change of USD/THB compared with Major Currency



รูปที่ 2: แนวโน้มการเปลี่ยนแปลงของค่าเงินบาท/USD

เมื่อเทียบกับค่าเงินสกุลหลักๆ ของโลก

# ผลกระทบของค่าเงินบาท

สำรวจผู้ประกอบการทั่วประเทศ จำนวน 400 ตัวอย่าง  
ระหว่างวันที่ 18-22 มกราคม 2556

# กลุ่มตัวอย่างแยกตามภาคธุรกิจ



# กลุ่มตัวอย่างแยกตามขนาดธุรกิจ

ย่อม

ร้อยละ **38.5**

กลาง

ร้อยละ **36.7**

ใหญ่

ร้อยละ **24.8**



ผลกระทบจาก  
อัตราแลกเปลี่ยน



# ปัจจัยที่สำคัญที่ส่งผลกระทบต่อการส่งออกสินค้า

ปัจจัยที่ส่งผลกระทบ	ลำดับ
อัตราแลกเปลี่ยน	1
ภาวะเศรษฐกิจโลก	2
ต้นทุนการผลิต ด้านค่าแรงเพิ่มขึ้น 300 บาท	3
ราคาสินค้าคู่แข่ง	4
ราคาสินค้าภายในประเทศ	5
มาตรการกีดกันของแต่ละประเทศ	6

**ความเหมาะสมของระดับอัตรา  
แลกเปลี่ยนในปัจจุบัน**

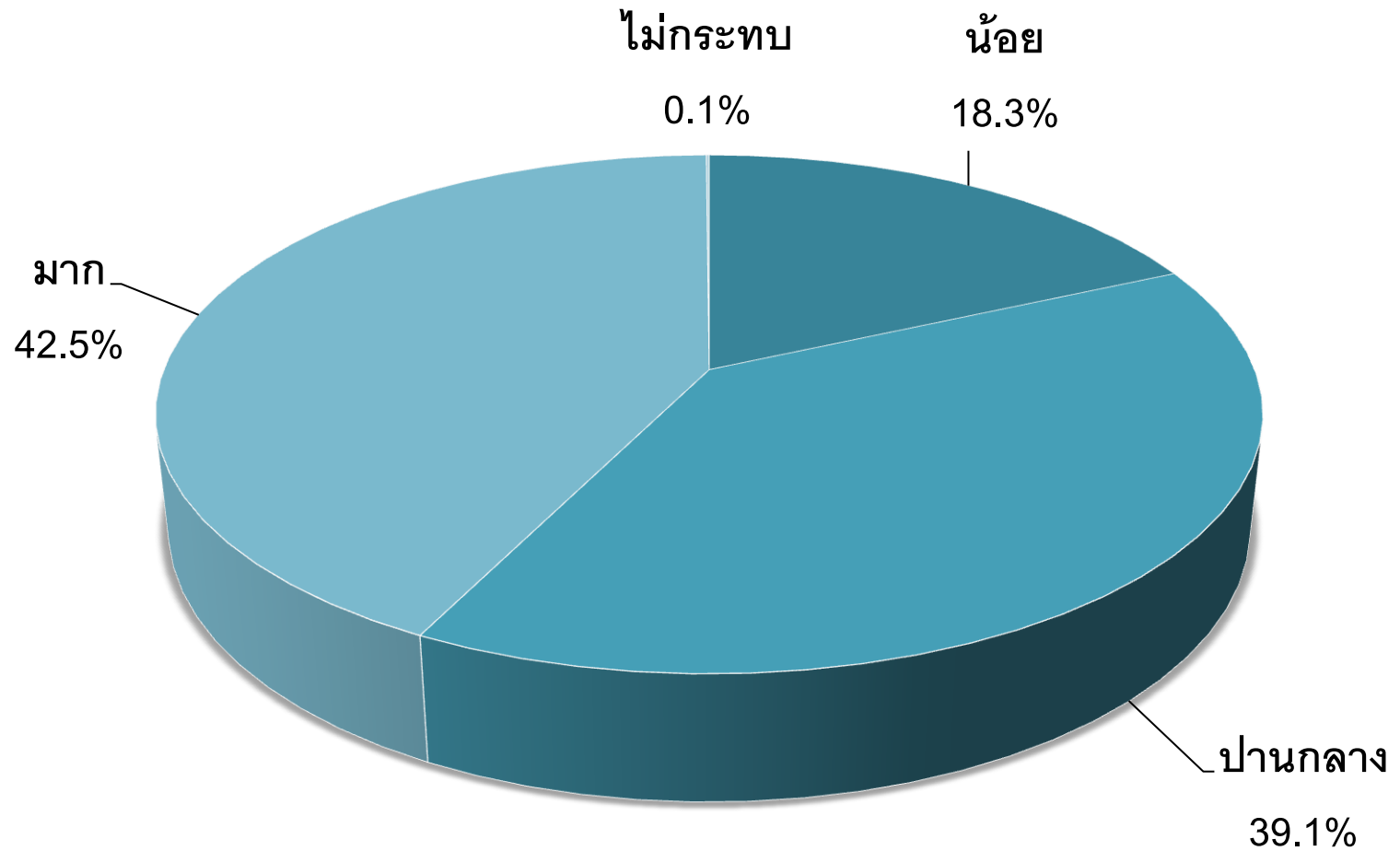
	ร้อยละ
เหมาะสมน้อยที่สุด	20.2
เหมาะสมน้อย	52.6
เหมาะสมปานกลาง	20.9
เหมาะสมมาก	4.3
ไม่เหมาะสมเลย	2.0

**ความพึงพอใจต่อเสถียรภาพของ  
อัตราแลกเปลี่ยนที่ธปท.ดูแล**

	ร้อยละ
น้อยที่สุด	30.4
น้อย	33.5
ปานกลาง	26.4
มาก	9.5
มากที่สุด	0.2

เฉพาะผู้ที่มีการค้าระหว่าง  
ประเทศ

# อัตราแลกเปลี่ยน ณ ปัจจุบันส่งผลกระทบต่อธุรกิจของท่าน มากน้อยเพียงใด



# กระทบต่อธุรกิจในกรณีที่ค่าเงินบาทแข็ง

หน่วย : ร้อยละ

ผู้ประกอบการ	ส่งผลบวก	ส่งผลลบ	ไม่ส่งผล	รวม
นำเข้า+ส่งออก	20.3	52.6	27.1	100
นำเข้า+ขายในประเทศ	63.4	13.2	23.4	100
ส่งออก+ขายในประเทศ	10.7	49.8	39.5	100
นำเข้า+ส่งออก+ขายในประเทศ	24.3	38.7	37	100
ส่งออก	8.7	63.7	27.6	100
นำเข้า	33.2	5.7	61.1	100

# ผลกระทบในปัจจุบัน

ผลกระทบ	เพิ่มขึ้น	ลดลง	ไม่เปลี่ยนแปลง	รวม	
	%	%	%	%	%yoy
ยอดการส่งออกสินค้า	18.9	28.7	52.4	100.0	-8.7
ยอดการนำเข้าสินค้า	29.4	9.9	60.7	100.0	10.2
ต้นทุนการส่งสินค้า	56.7	3.7	39.6	100.0	15.4
ต้นทุนสินค้า	43.7	5.6	50.7	100.0	11.8
ยอดรับคำสั่งซื้อ	27.4	14.9	57.7	100.0	2.1
สินค้าคงคลัง	15.6	8.7	75.7	100.0	5.6
ความสามารถในการแข่งขัน	12.1	39.7	48.2	100.0	<b>N.A</b>

# ผลกระทบใน 3 เดือนข้างหน้า หากค่าเงินบาทอยู่ใน ระดับ 29-29.5 บาทต่อดอลลาร์ สหรัฐ.

ผลกระทบ	เพิ่มขึ้น	ลดลง	ไม่เปลี่ยนแปลง	รวม	%yoy
	%	%	%	%	
ยอดการส่งออกสินค้า	7.6	52.7	39.7	100	-14.7
ยอดการนำเข้าสินค้า	28.7	8.7	62.6	100	9.8
ต้นทุนการส่งสินค้า	60.2	3.4	36.4	100	20.4
ต้นทุนสินค้า	49.8	6.6	43.6	100	14.3
ยอดรับคำสั่งซื้อ	20.7	39.6	39.7	100	-2.7
สินค้าคงคลัง	16.7	9.7	73.6	100	4.8
ความสามารถในการแข่งขัน	7.1	55.7	37.2	100	<b>N.A</b>

# ระดับอัตราแลกเปลี่ยน

ระดับอัตราแลกเปลี่ยนที่ไม่ส่งผลกระทบต่อการ  
ส่งออกของธุรกิจ

30.2 บาทต่อ  
ดอลลาร์ สรอ.

ระดับอัตราแลกเปลี่ยนที่เหมาะสมควรอยู่ที่  
ระดับใด

31.0 บาทต่อ  
ดอลลาร์ สรอ.

ค่าเงินบาทที่แข็งค่าที่สุดที่ท่านรับได้ ณ ขณะนี้ และได้นานเท่าใด

29.4 บาท  
ต่อดอลลาร์ สรอ

แบบรับได้  
1.5 เดือน

# ข้อเสนอแนะ

- ควรดูแลไม่ให้ค่าเงินบาทแข็งค่าเร็วเกินไป
- ควรดูแลค่าเงินบาทให้ปรับไปในทิศทางและอัตราใกล้เคียงกับคู่แข่ง
- สนับสนุนการลงทุนไปต่างประเทศมากขึ้น
- สกัดกั้นการเก็งกำไรค่าเงิน
- สนับสนุนเรื่องลดต้นทุนในการส่งออก