



Chamber Business Poll



มหาวิทยาลัยหอการค้าไทย และหอการค้าไทย

โทรศัพท์ 0-2697-6341

โทรสาร 0-2697-6342

พฤติกรรมการใช้จ่ายของผู้บริโภค ในช่วงเทศกาลปีใหม่



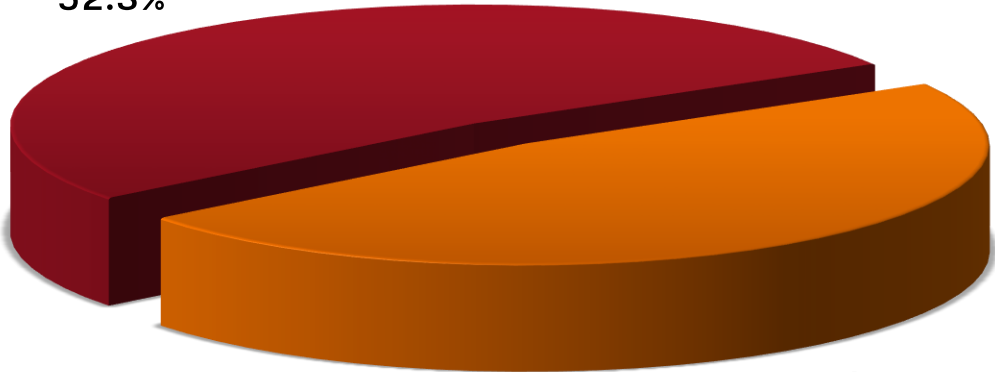
วันที่ 25 ธันวาคม 2560

สำรวจระหว่างวันที่ 11-20 ธันวาคม 2560

จำนวน 1,213 ตัวอย่างทั่วประเทศ

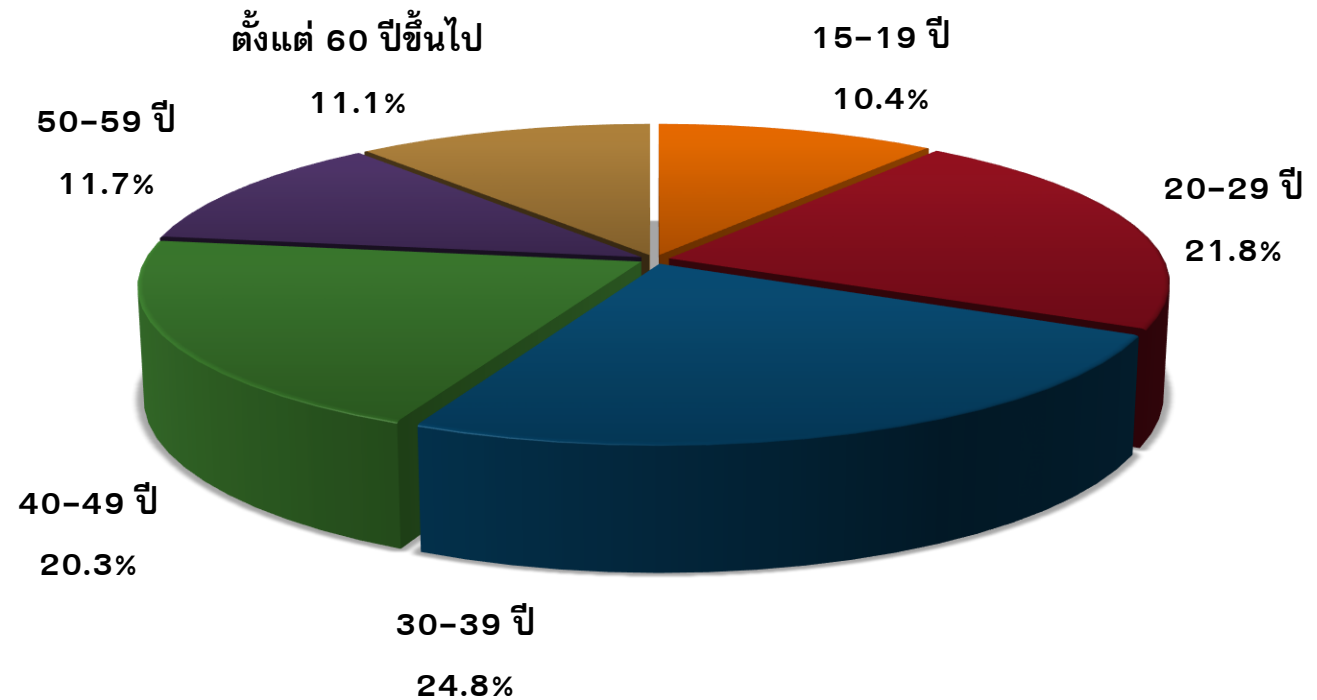
เพศ

หญิง
52.3%

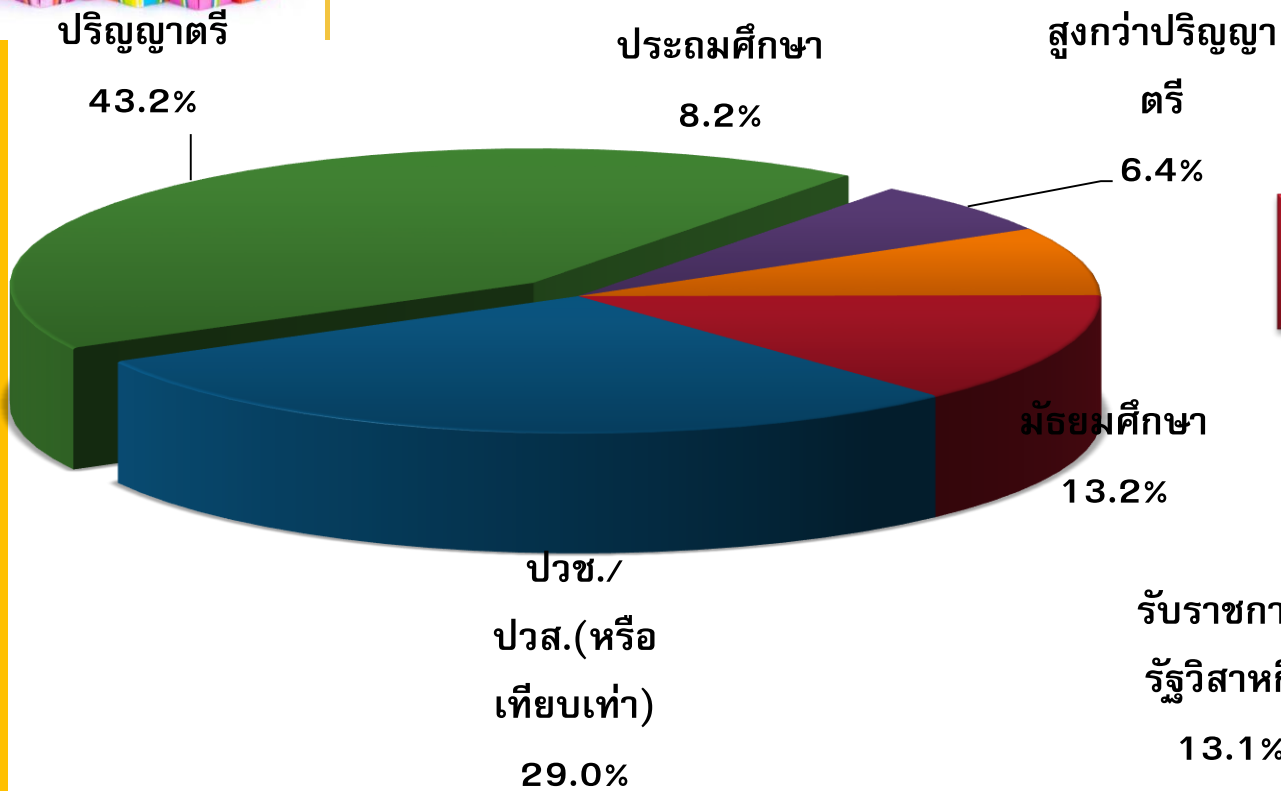


ชาย
47.7%

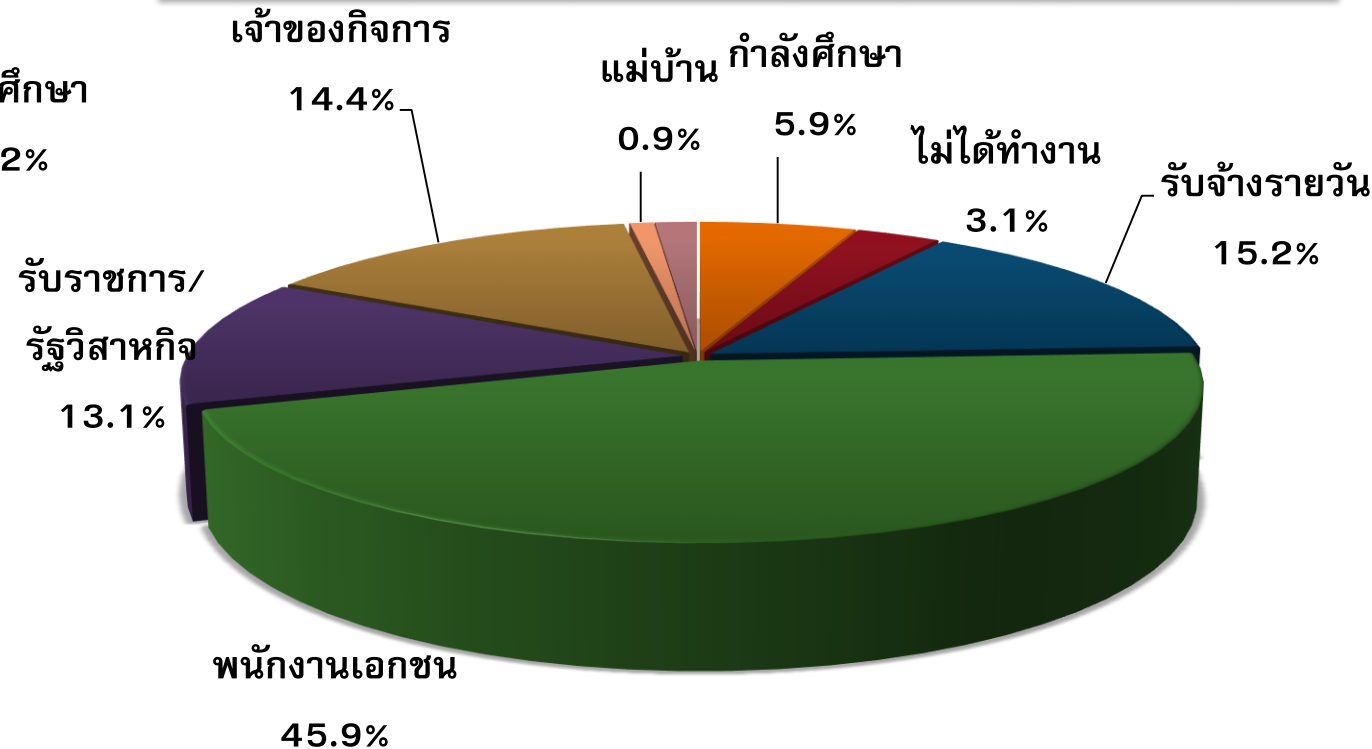
อายุ



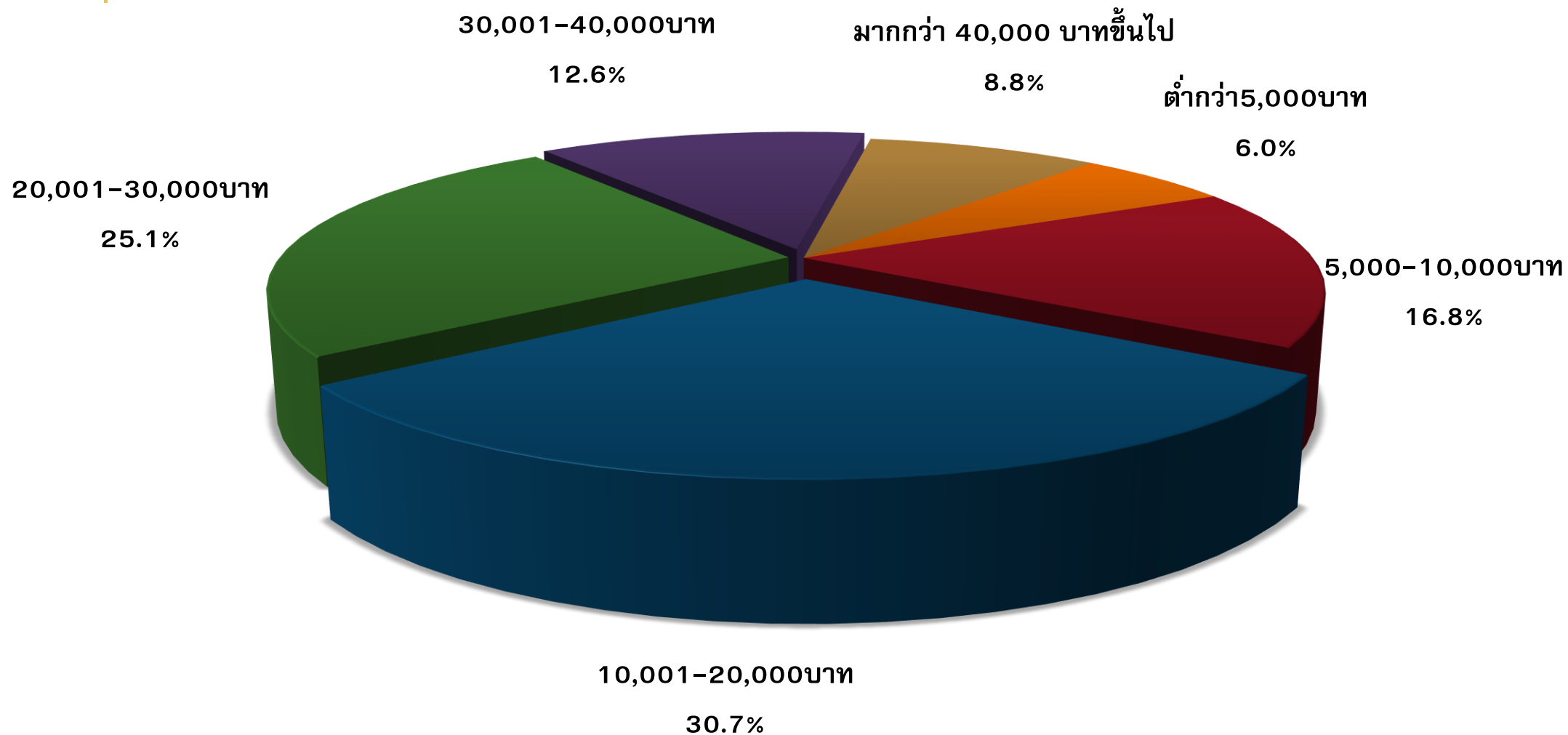
ระดับการศึกษา



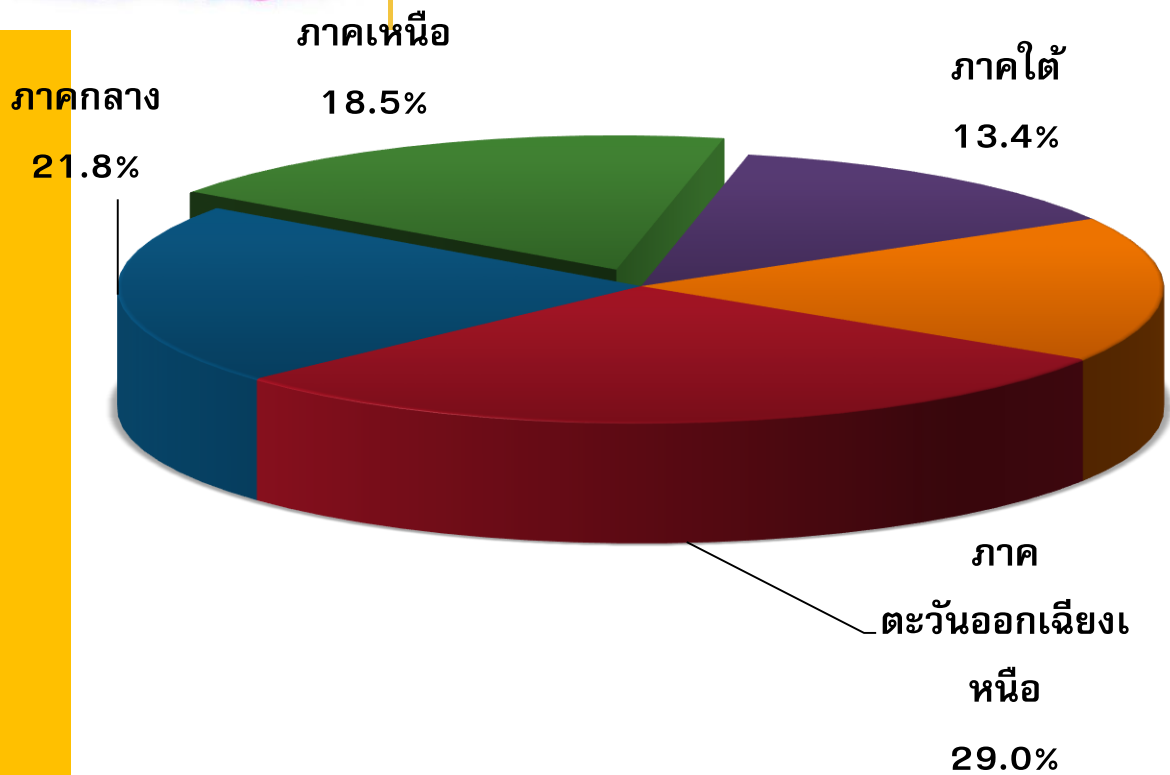
อาชีพ



รายได้

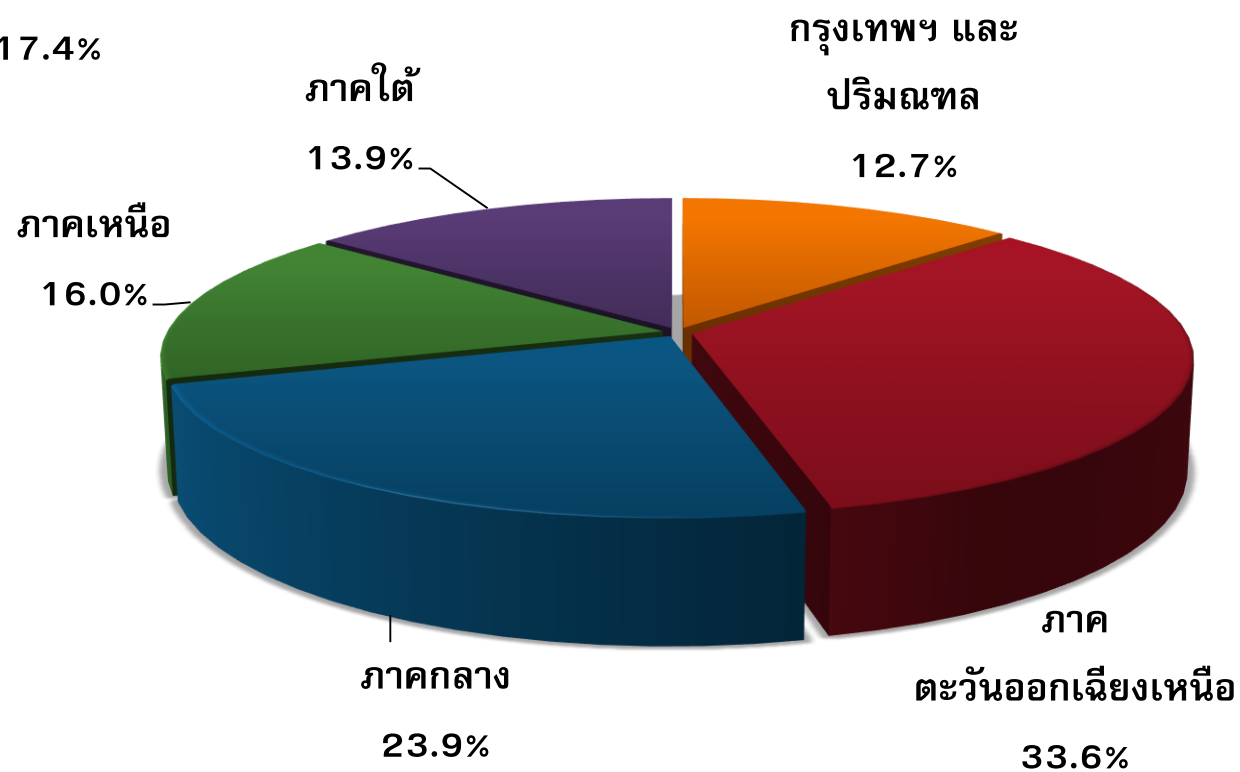


ภูมิภาค



กรุงเทพฯ
และ
ปริมณฑล
17.4%

ภูมิภาค





พฤติกรรมการใช้จ่ายเงินในช่วงปีใหม่

การใช้จ่าย	ปี 52	ปี 53	ปี 54	ปี 55	ปี 56	ปี 57	ปี 58	ปี 59	ปี 60	ปี 61
ใช้จ่ายสำหรับตนเอง	10.1	19.1	16.2	31.0	25.1	23.9	22.3	23.1	12.9	2.1
ใช้จ่ายสำหรับผู้อื่น	0.2	2.8	0.6	2.4	5.3	0.2	7.1	4.6	0.9	0.5
ใช้จ่ายทั้งตนเองและผู้อื่น	89.7	78.1	83.2	66.6	69.5	75.9	70.6	72.3	86.2	97.4
รวม	100	100	100	100.0	100.0	100.0	100.0	100.0	100.0	100.0



การใช้จ่ายเพื่อตนเอง



การใช้จ่ายเพื่อซื้อของขวัญให้ผู้อื่น



พฤติกรรมกรรมการท่องเที่ยวของ ประชาชนในช่วงปีใหม่





การวางแผนออกนอกพื้นที่ในช่วงเทศกาลปีใหม่

หน่วย: ร้อยละ

	โดยรวม	กรุงเทพฯ	ต่างจังหวัด
ไม่มี	17.6	12.8	18.6
มี	82.4	87.2	81.4
○ ท่องเที่ยว	84.6	67.6	87.8
○ กลับบ้าน	15.4	32.4	12.2





การวางแผนการเดินทางไปท่องเที่ยว

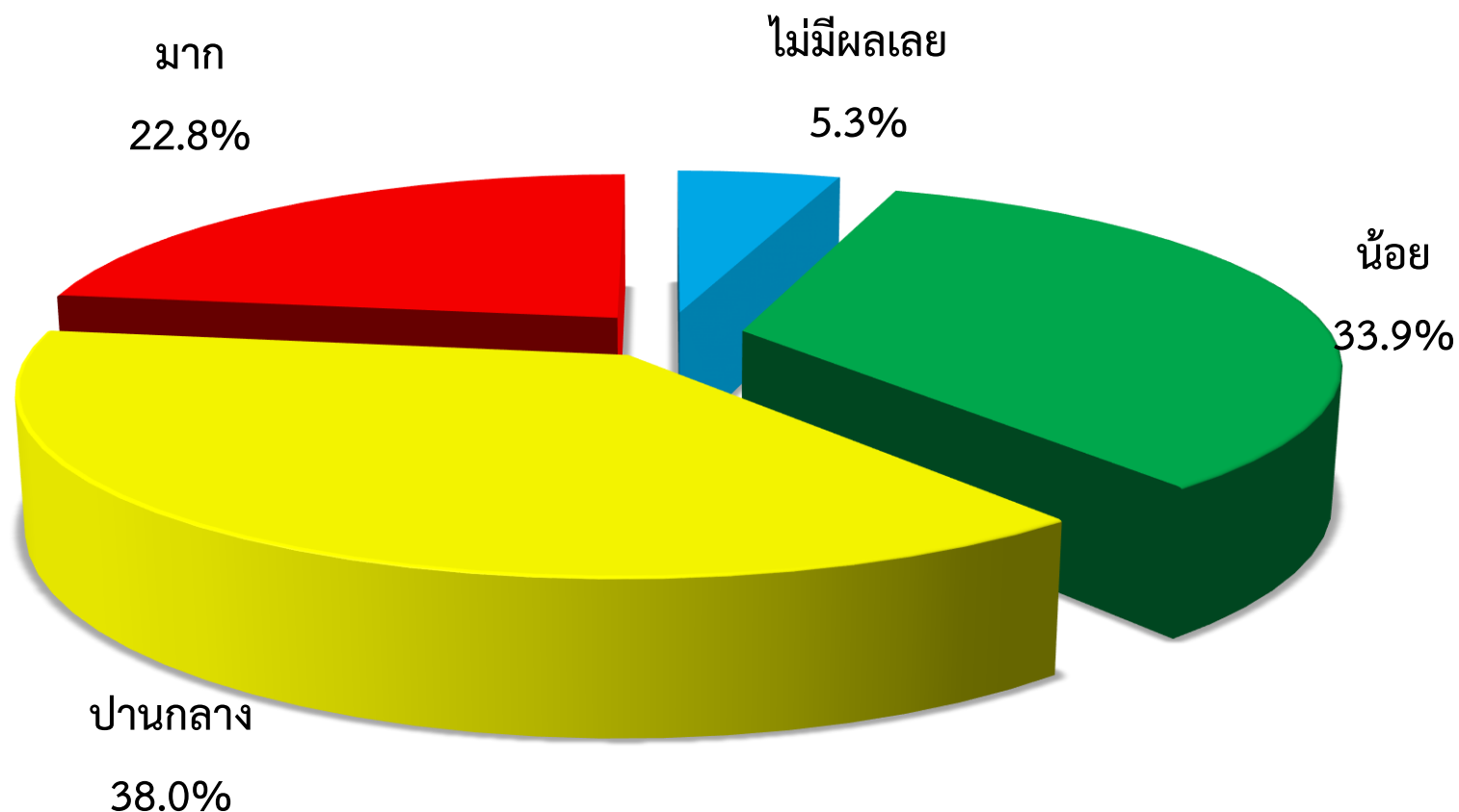
- ❖ เดินทางออกนอกพื้นที่ วันที่ 30 ธ.ค. 60 กลับวันที่ 2 ม.ค. 61
- ❖ ไปต่างจังหวัดโดยเฉลี่ยประมาณ 3-4 วัน
- ❖ ไปเที่ยวเฉลี่ยประมาณ 3-4 คนต่อกลุ่ม
- ❖ เดินทางโดย

พาหนะ	ร้อยละ
รถยนต์	75.3
รถตู้	11.9
เครื่องบิน	9.0
รถทัวร์	1.7
รถไฟ	1.3
รถ บขส.	0.8



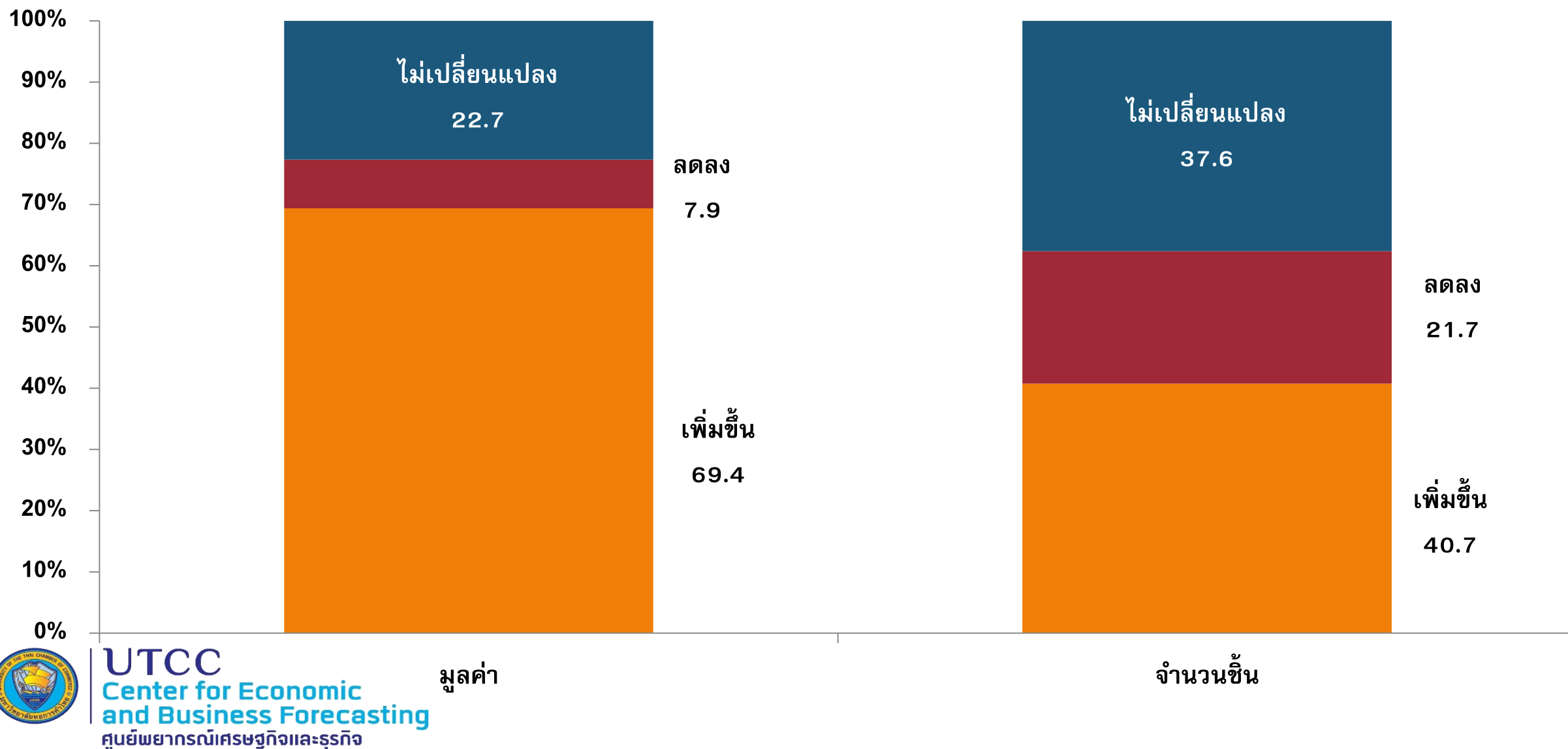


ภาวะเศรษฐกิจที่เกิดขึ้นในปัจจุบันมีผลกระทบต่อการใช้จ่าย ในช่วงปีใหม่เพิ่มขึ้นเล็กน้อยเพียงใด





เปรียบเทียบมูลค่าการใช้จ่ายและจำนวนชิ้นที่ซื้อในช่วงปีใหม่เทียบกับช่วงเดียวกันกับปีก่อน





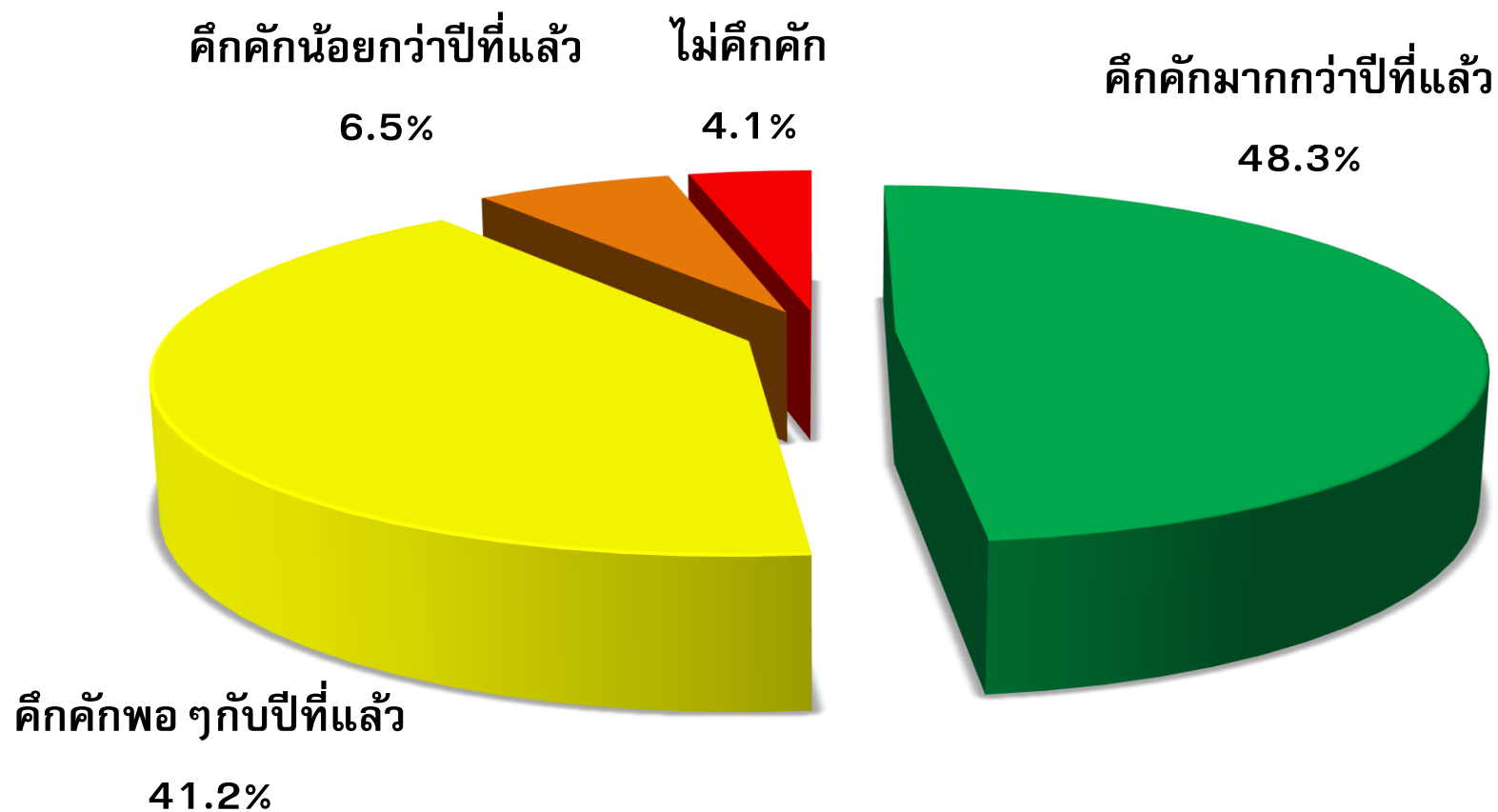
แหล่งที่มาของเงินใช้จ่าย

แหล่งที่มา	ร้อยละของผู้ตอบ
เงินออม	23.1
เงินเดือน/รายได้ปกติ	52.0
โบนัส/รายได้พิเศษ	24.1
อื่น ๆ	0.9
รวม	100.0





บรรยากาศในช่วงเทศกาลปีใหม่นี้จะเป็นอย่างไรเมื่อเทียบกับปีที่แล้ว



เปรียบเทียบปี 55 - ปี 61





สิ่งที่เป็นห่วงในช่วงเทศกาลปีใหม่ 2561

สิ่งที่เป็นห่วง	คะแนน
อุบัติเหตุในท้องถนน	7.62
ไม่เพียงพอของรถขสมก./รถไฟ	6.90
ด้านการจราจร	6.77
การก่อการร้าย เช่น ระเบิด	6.70
ปลอดภัยของบ้านพักในช่วงที่ท่านไปค้างแรมที่อื่น	6.67
การขึ้นราคาสินค้าในช่วงเทศกาล	6.62
การฉ้อ ปล้น กรีดกระเป๋า	6.60
ปัญหาอาชญากรรม	6.59
ค่าใช้จ่ายในการท่องเที่ยว	6.56
ที่พักแรมไม่เพียงพอ	6.49
ความแออัดของคนในสถานที่เที่ยว	6.45
ภัยธรรมชาติน้ำท่วม	6.40
การล้วงละเมิดทางเพศ	6.33
ตกรงาน/เลิกจ้างงาน	6.12





ปัจจัยใดที่น่าเป็นห่วงในปี 2561

สิ่งที่น่าเป็นห่วง	คะแนน
ยาเสพติด	7.80
อัตราดอกเบี้ย	7.14
เศรษฐกิจ	7.12
ราคาน้ำมัน	7.04
คอร์ปชั่น	7.03
ความไม่สามัคคีกันในประเทศ	7.02
ค่าครองชีพ	6.85
การก่อการร้าย	6.78
ปัญหาเยาวชน	6.73
การเมือง	6.71
การศึกษา	6.68
ภัยธรรมชาติ (น้ำท่วม, ฝนแล้ง)	6.51
อัตราแลกเปลี่ยน	6.40
การตกงาน	6.20
สุขอนามัย	6.14





ปัญหาที่รัฐบาลควรแก้ไขอย่างเร่งด่วนที่สุด

	ร้อยละ
การเตรียมความพร้อมรับมือภัยธรรมชาติ	28.9
ปัญหาสังคม	25.6
เสถียรภาพทางการเมือง	25.5
เศรษฐกิจโดยรวม	19.8
อื่น ๆ	0.2





ในปีหน้าท่านต้องการปรับปรุงตัวเองเรื่องใดมากที่สุด

	ร้อยละ
มีน้ำใจ เอื้อเฟื้อเผื่อแผ่	16.4
ออกกำลังกาย/รักษาสุขภาพ	15.3
ทำประโยชน์เพื่อส่วนรวม	15.1
มีความซื่อสัตย์สุจริต	15.1
เป็นคนดี	14.0
ตั้งใจทำงาน ตั้งใจเรียน	12.2
ใช้จ่ายอย่างประหยัด	11.8
อื่น ๆ	0.1





ของขวัญหรือพรที่ท่านต้องการให้กับตนเอง

	ร้อยละ
❖ ค่าขายดี เงินทองไหลมาเทมาตลอดทั้งปี ทำมาค้าขึ้น	31.0
❖ มีความรักความสุขจากครอบครัว	23.4
❖ มีกิจการที่มั่นคง มีความก้าวหน้า	20.6
❖ มีสุขภาพแข็งแรง	15.7
❖ มีบ้าน และรถยนต์ใหม่	9.4





ท่านอยากให้ของขวัญที่เป็นกำลังใจให้กับรัฐมนตรีคนไหนมากที่สุด

❖ พลเอกประยุทธ์ จันทร์โอชา	ร้อยละ 32.3
❖ นายสมคิด จาตุศรีพิทักษ์	ร้อยละ 10.4
❖ นายวิษณุ เครืองาม	ร้อยละ 6.5
❖ พลเอกประวิตร วงษ์สุวรรณ	ร้อยละ 4.3

ท่านอยากเดินทางไปท่องเที่ยวเกี่ยวกับนักการเมืองคนไหนมากที่สุด

❖ พล.อ.ประยุทธ์ จันทร์โอชา	ร้อยละ 24.0
❖ นายชวน หลีกภัย	ร้อยละ 15.7
❖ นายสมคิด จาตุศรีพิทักษ์	ร้อยละ 9.1
❖ นายอภิสิทธิ์ เวชชาชีวะ	ร้อยละ 8.8





ท่านอยากให้ของขวัญดารานักแสดง/นักร้องคนไหนมากที่สุด

นักแสดง		นักร้อง	
ชาย	หญิง	ชาย	หญิง
ณเดชน์ คูกิมิยะ	ญาญ่า อุรัสยา	ตูน บอดี้สแลม	ดา เอ็นโดรฟิน
เจมส์ จิรายุ ตั้งศรีสุข	ใหม่ ดาวิกา	บี้ เดอะอะสตาร์	นิว จีว
เวียร์ ศุกลวัฒน์	แต้ว อนุรักษ์	เบิร์ด ธงชัย	นิโคล เทริโอ



พฤติกรรมการใช้จ่ายจากมาตรการของภาครัฐ



ประเมินมาตรการกระตุ้นเศรษฐกิจ “ซื้อช่วยชาติ ลดหย่อนภาษี
15,000 บาท ” และ “รวมใจ เพิ่มสุข ซื้อสนุก ลดรับปีใหม่”





ในทัศนะของท่านคิดว่าการมีมาตรการของภาครัฐต่อไปนี้มี ผลต่อการใช้จ่ายเงินในช่วงปีใหม่เพิ่มขึ้นหรือไม่

ร้อยละ

	เพิ่มขึ้น	ลดลง	ไม่เปลี่ยนแปลง
โครงการช้อปช่วยชาติ	61.6	0.0	38.4
โครงการ "รวมใจ เพิ่มสุข ช้อปสนุก ลดรับปีใหม่"	58.3	2.3	39.4



หากต้องการข้อมูลเพิ่มเติม

กรุณาติดต่อ ศูนย์พยากรณ์เศรษฐกิจ และธุรกิจ

มหาวิทยาลัยหอการค้าไทย

TEL. 0-2697-6341 FAX. 0-2697-6342

