



Chamber Business Poll

มหาวิทยาลัยหอการค้าไทย และหอการค้าไทย

โทรศัพท์ 0-2697-6341

Fax 0-2697-6342



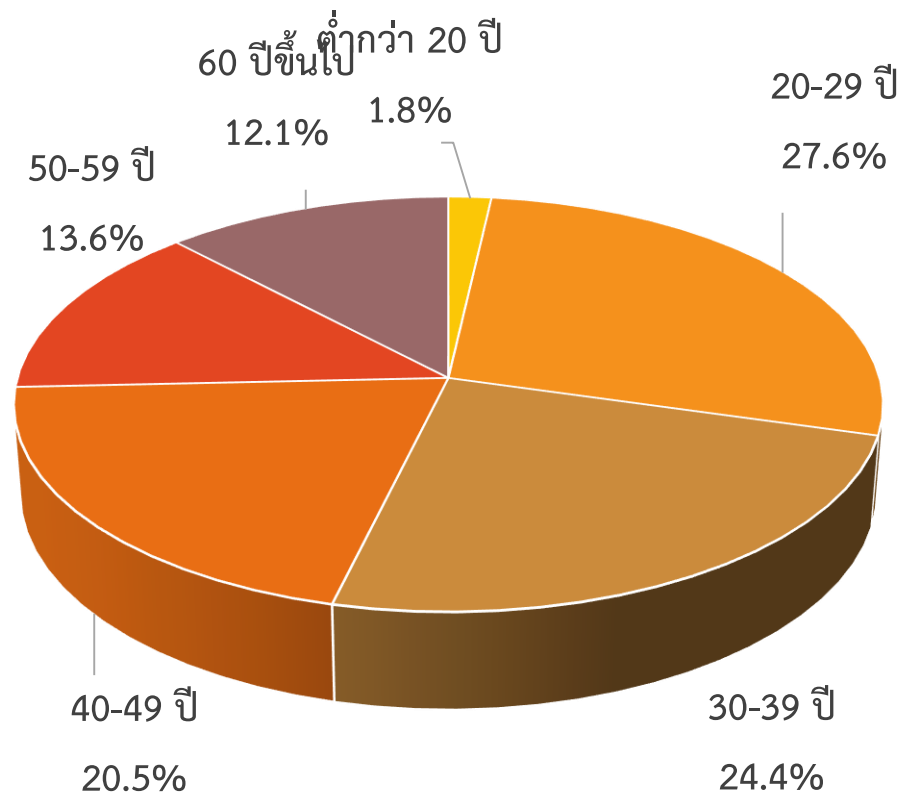
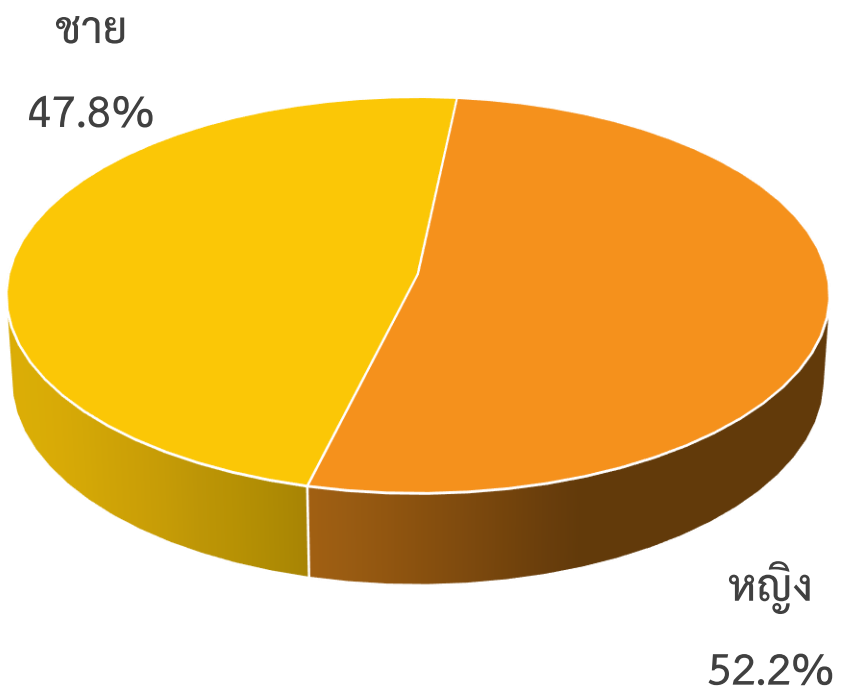
สถานการณ์หนี้ครัวเรือนไทย ปี 2561

วันที่ 6 ธันวาคม 2561

สำรวจทั่วประเทศ จำนวน 1,203 ตัวอย่าง
วันที่ 19-28 พฤศจิกายน 2561

เพศ

อายุ



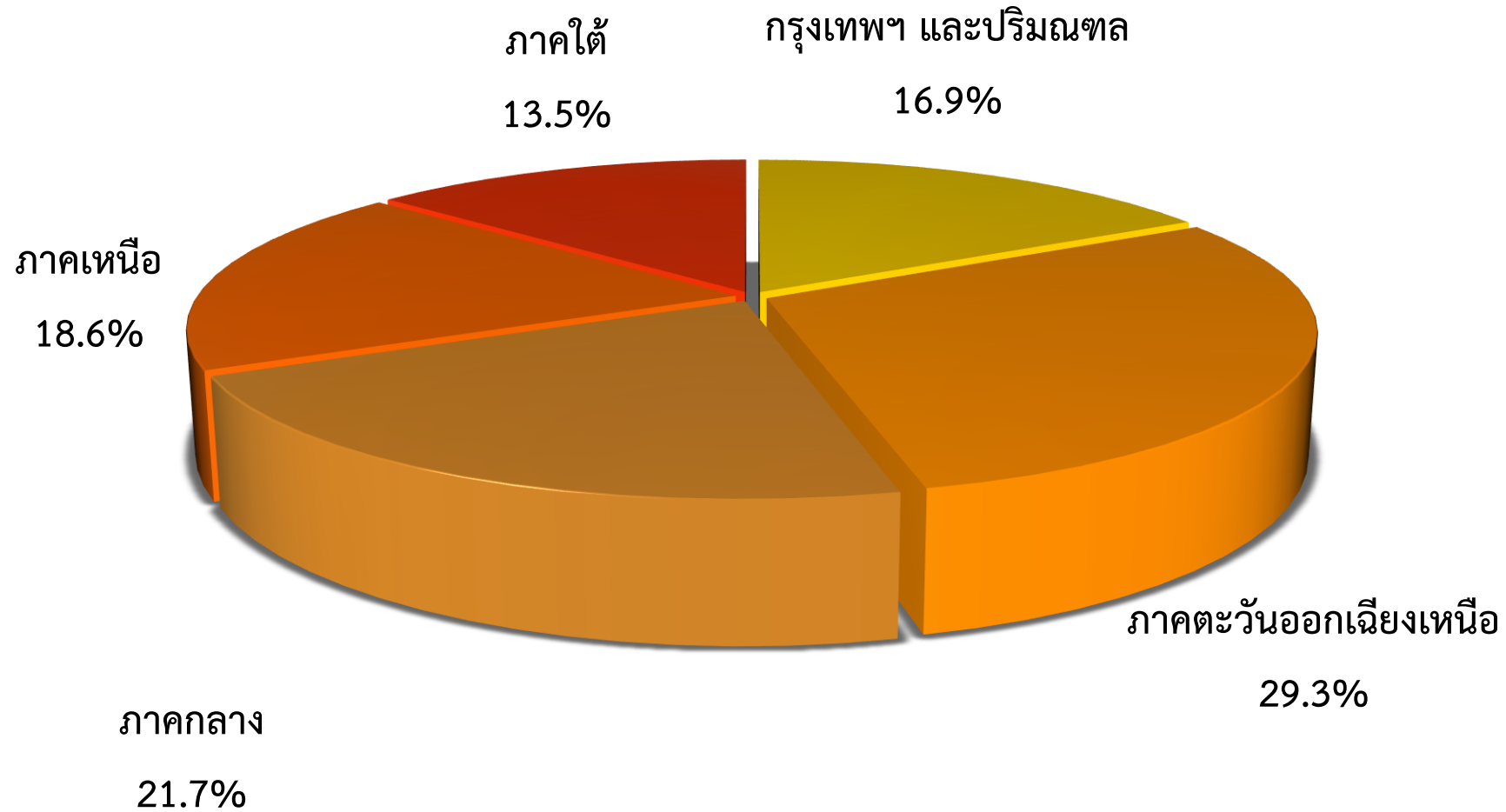
การศึกษา

	ร้อยละ
ประถมศึกษา	7.6
มัธยมศึกษาต้น	11.4
มัธยมศึกษาปลาย/ปวช.	10.9
อนุปริญญา/ปวส.	12.3
ปริญญาตรี	52.1
สูงกว่าปริญญาตรี	5.7

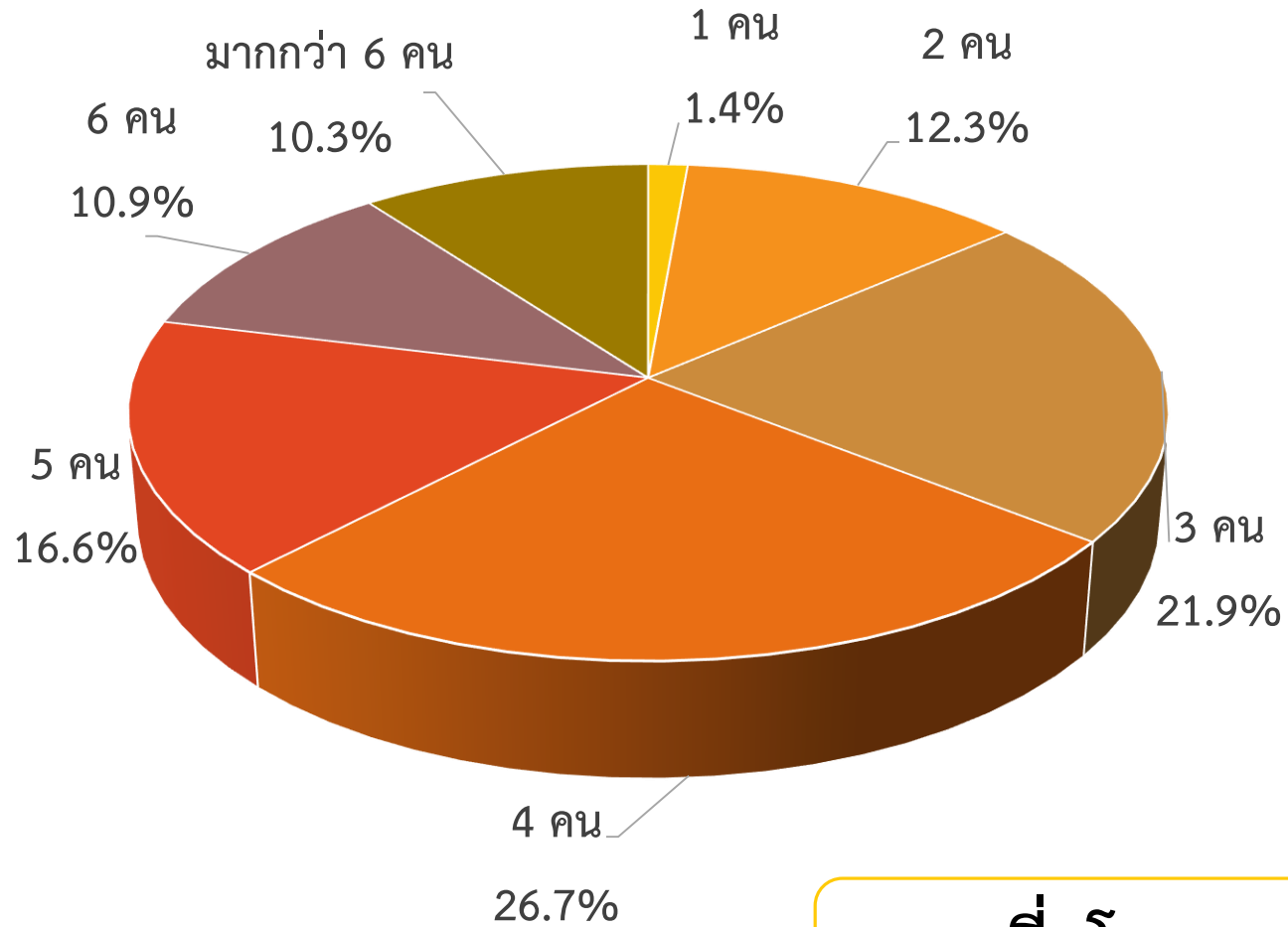
อาชีพ

	ร้อยละ
รับราชการ/รัฐวิสาหกิจ	16.5
รับจ้างรายวัน	16.4
นักศึกษา	1.5
เจ้าของกิจการ	17.0
พนักงานภาคเอกชน	36.9
ไม่ได้ทำงาน	0.7
แม่บ้าน	4.7
เกษตรกร	5.7
อื่นๆ	0.6

ภูมิภาค



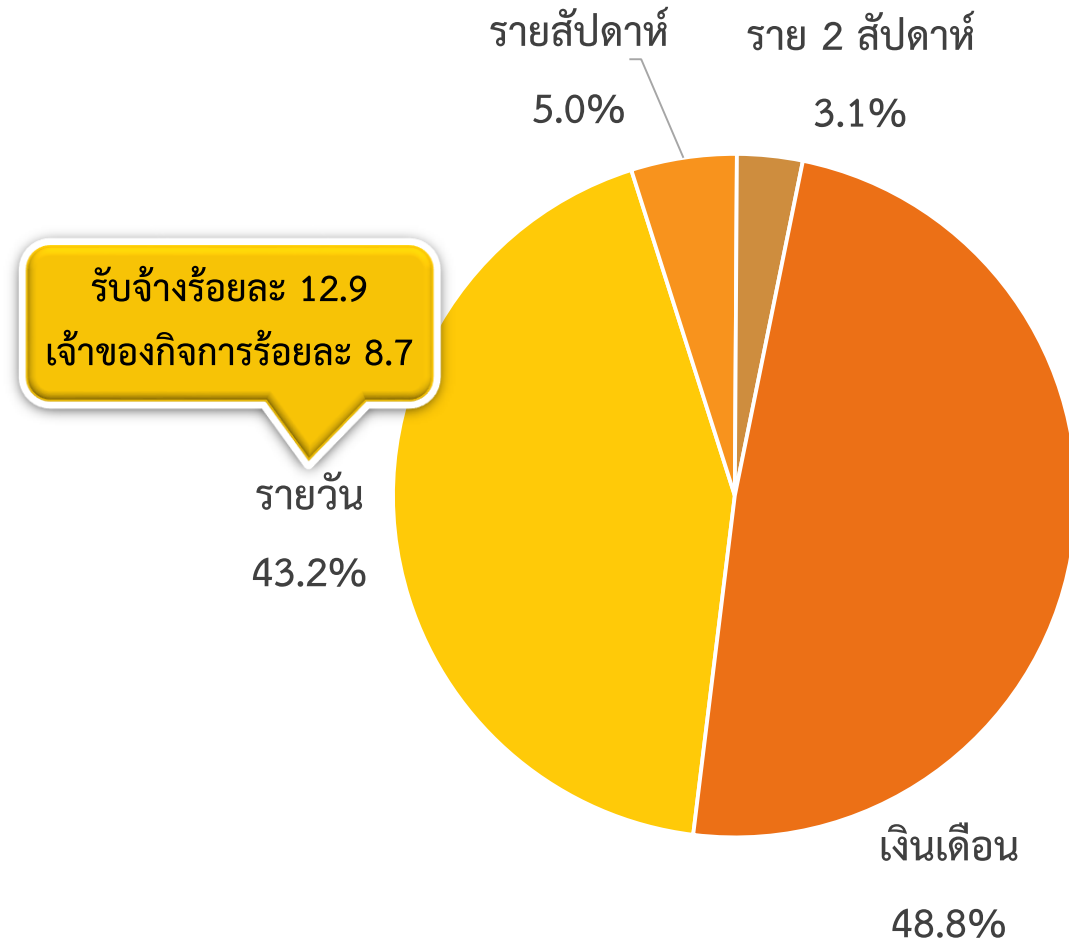
จำนวนสมาชิกในครัวเรือน



เฉลี่ยโดยรวม 4 คน

ลักษณะของรายได้ที่ได้รับ

รายได้ต่อเดือนของครัวเรือน



รายได้ต่อเดือนของครัวเรือน	ร้อยละ
ต่ำกว่า 5,000 บาท	1.1
5,000-10,000 บาท	2.4
10,001-15,000 บาท	2.5
15,001-30,000 บาท	17.7
30,001-50,000 บาท	40.8
มากกว่า 50,000 บาทขึ้นไป	35.5

พฤติกรรมการใช้จ่ายของครัวเรือน



การจับจ่ายใช้สอยปี 2561 เมื่อเทียบกับปี 2560



UTCC
**Center for Economic
and Business Forecasting**
ศูนย์พยากรณ์เศรษฐกิจและธุรกิจ

หากต้องการข้อมูลเพิ่มเติม
กรุณาติดต่อ ศูนย์พยากรณ์เศรษฐกิจและธุรกิจ
มหาวิทยาลัยหอการค้าไทย
TEL. 0-2697-6341 FAX. 0-2697-6342
หรือส่งข้อความขออนุเคราะห์ข้อมูลมาที่
E-Mail: utcccebf@yahoo.com

เหตุผลของการใช้จ่ายที่เพิ่มขึ้นหรือลดลง ปี 2561 เมื่อเทียบกับปี 2560

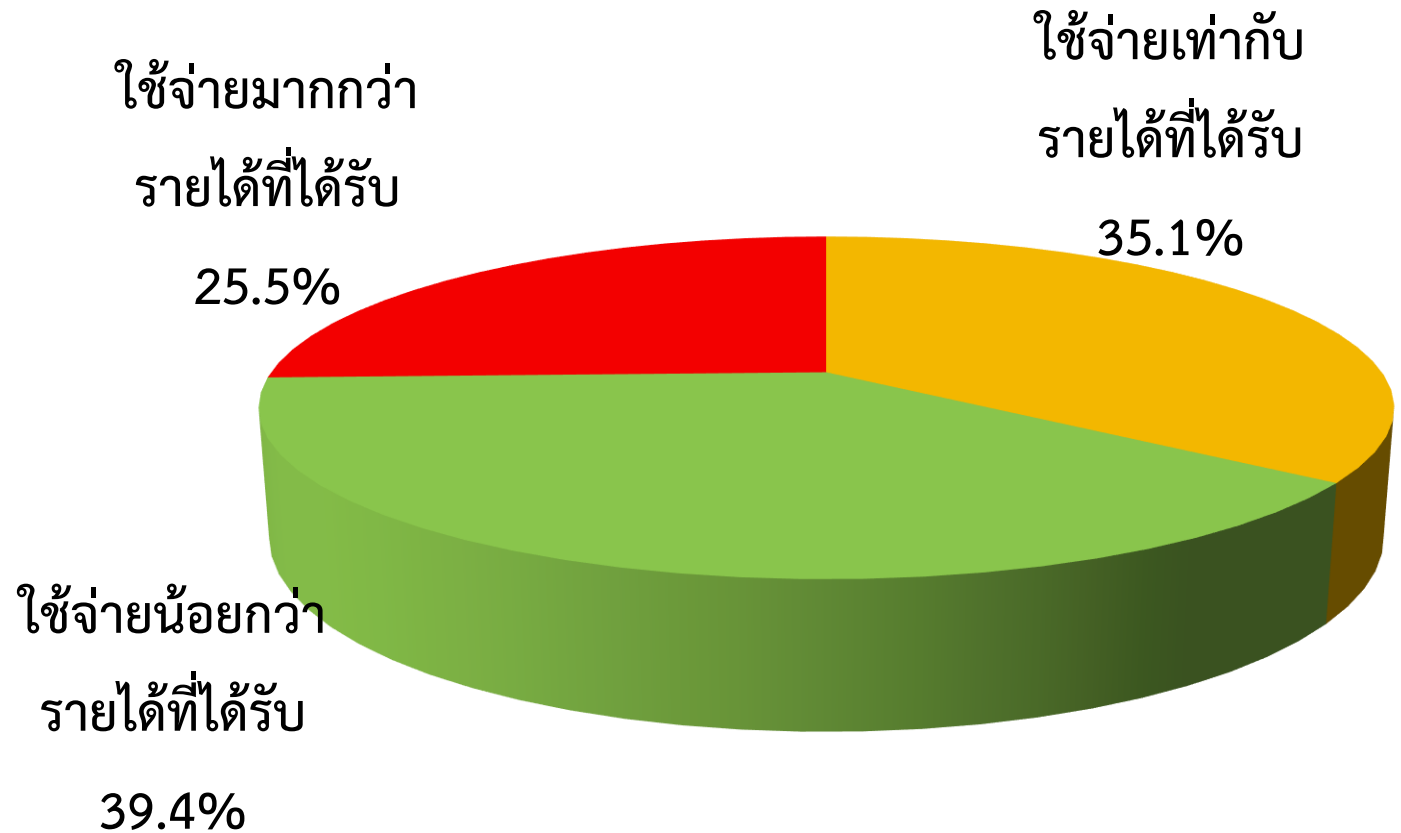
มีการใช้จ่ายเพิ่มขึ้นเพราะ (19.2 %)

เหตุผล	ร้อยละ
ราคาสินค้าแพงขึ้น	24.6
รายได้สูงขึ้น	22.4
ราคาของถูกลง	20.3
มีภาระหนี้สินน้อยลง	19.7
ภาวะเศรษฐกิจดี	13.0

มีการใช้จ่ายลดลงเพราะ (45.1%)

เหตุผล	ร้อยละ
มีภาระหนี้มาก	26.0
ราคาของแพงขึ้น	20.2
รายได้ที่ได้รับน้อยลง	19.6
ดำเนินตามหลักเศรษฐกิจพอเพียง	18.3
ไม่มั่นใจในภาวะเศรษฐกิจไทย	15.9

การใช้จ่ายในปัจจุบันเมื่อเทียบกับรายได้ที่ได้รับ



การใช้จ่ายเทียบกับรายได้ที่ได้รับ (ต่อ)



UTCC
**Center for Economic
and Business Forecasting**
ศูนย์พยากรณ์เศรษฐกิจและธุรกิจ

หากต้องการข้อมูลเพิ่มเติม
กรุณาติดต่อ ศูนย์พยากรณ์เศรษฐกิจและธุรกิจ
มหาวิทยาลัยหอการค้าไทย
TEL. 0-2697-6341 FAX. 0-2697-6342
หรือส่งข้อความขออนุเคราะห์ข้อมูลมาที่
E-Mail: utcccebf@yahoo.com



มากกว่า 50,000 บาทขึ้นไป

35.3

38.8

25.9

ภาวะหนี้ของครัวเรือน



ปัจจุบันครัวเรือนของท่านมีหนี้สินหรือไม่



UTCC
**Center for Economic
and Business Forecasting**
ศูนย์พยากรณ์เศรษฐกิจและธุรกิจ

หากต้องการข้อมูลเพิ่มเติม
กรุณาติดต่อ ศูนย์พยากรณ์เศรษฐกิจและธุรกิจ
มหาวิทยาลัยหอการค้าไทย
TEL. 0-2697-6341 FAX. 0-2697-6342
หรือส่งข้อความขออนุญาตข้อมูลมาที่
E-Mail: utcccebf@yahoo.com



สาเหตุของการเป็นหนี้ **แยกตามอาชีพ** (3 อันดับแรก)



UTCC
Center for Economic
and Business Forecasting
ศูนย์พยากรณ์เศรษฐกิจและธุรกิจ

หากต้องการข้อมูลเพิ่มเติม
กรุณาติดต่อ ศูนย์พยากรณ์เศรษฐกิจและธุรกิจ
มหาวิทยาลัยหอการค้าไทย
TEL. 0-2697-6341 FAX. 0-2697-6342
หรือส่งข้อความขออนุเคราะห์ข้อมูลมาที่
E-Mail: utcccebf@yahoo.com



ลักษณะการลงทุน



UTCC
**Center for Economic
and Business Forecasting**
ศูนย์พยากรณ์เศรษฐกิจและธุรกิจ

หากต้องการข้อมูลเพิ่มเติม
กรุณาติดต่อ ศูนย์พยากรณ์เศรษฐกิจและธุรกิจ
มหาวิทยาลัยหอการค้าไทย
TEL. 0-2697-6341 FAX. 0-2697-6342
หรือส่งข้อความขออนุเคราะห์ข้อมูลมาที่
E-Mail: utcccebf@yahoo.com



การก่อกำหนดของกรุ่มตัวอย่าง



UTCC
**Center for Economic
and Business Forecasting**
ศูนย์พยากรณ์เศรษฐกิจและธุรกิจ

หากต้องการข้อมูลเพิ่มเติม
กรุณาติดต่อ ศูนย์พยากรณ์เศรษฐกิจและธุรกิจ
มหาวิทยาลัยหอการค้าไทย
TEL. 0-2697-6341 FAX. 0-2697-6342
หรือส่งข้อความขออนุเคราะห์ข้อมูลมาที่
E-Mail: utcccebf@yahoo.com



ภาระหนี้สิน



UTCC
**Center for Economic
and Business Forecasting**
ศูนย์พยากรณ์เศรษฐกิจและธุรกิจ

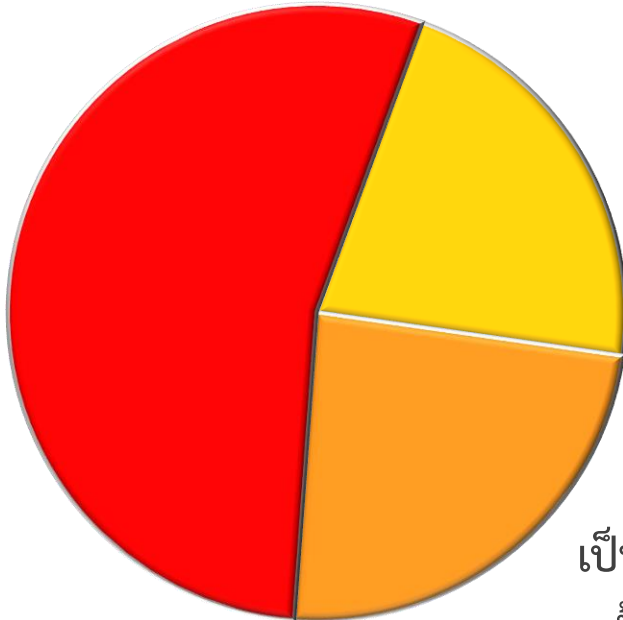
หากต้องการข้อมูลเพิ่มเติม
กรุณาติดต่อ ศูนย์พยากรณ์เศรษฐกิจและธุรกิจ
มหาวิทยาลัยหอการค้าไทย
TEL. 0-2697-6341 FAX. 0-2697-6342
หรือส่งข้อความขออนุเคราะห์ข้อมูลมาที่
E-Mail: utcccebf@yahoo.com



ลักษณะหนี้ที่มีอยู่ในปัจจุบัน

2560

ทั้งหนี้ก่อน
เก่าและ
ก่อนใหม่
54.4%

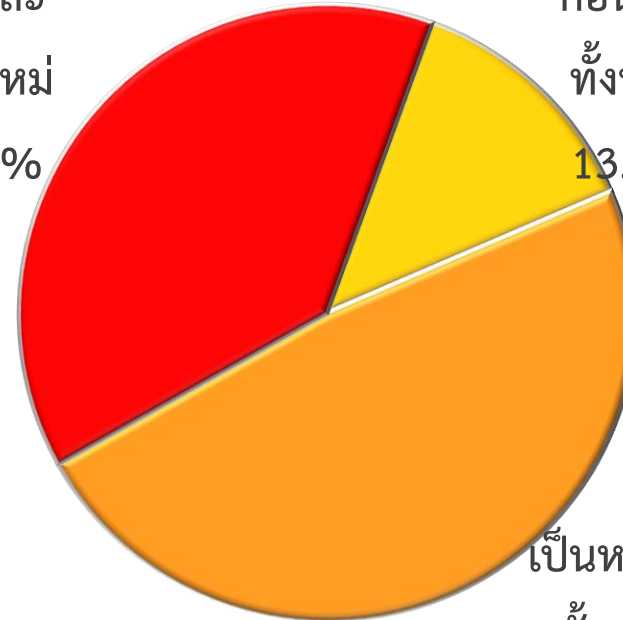


เป็นหนี้
ก่อนใหม่
ทั้งหมด
21.7%

เป็นหนี้เก่า
ทั้งหมด
23.9%

2561

ทั้งหนี้ก่อน
เก่าและ
ก่อนใหม่
38.7%



เป็นหนี้
ก่อนใหม่
ทั้งหมด
13.0%

เป็นหนี้เก่า
ทั้งหมด
48.3%

ภาระหนี้สินของท่านจะเป็นอย่างไร ในแต่ละช่วงเวลา



UTCC
**Center for Economic
and Business Forecasting**
ศูนย์พยากรณ์เศรษฐกิจและธุรกิจ

หากต้องการข้อมูลเพิ่มเติม
กรุณาติดต่อ ศูนย์พยากรณ์เศรษฐกิจและธุรกิจ
มหาวิทยาลัยหอการค้าไทย
TEL. 0-2697-6341 FAX. 0-2697-6342
หรือส่งข้อความขออนุเคราะห์ข้อมูลมาที่
E-Mail: utcccebf@yahoo.com



สาเหตุของการเป็นหนี้เพิ่มขึ้นเมื่อเทียบกับช่วงเดียวกันของปีก่อน



UTCC
Center for Economic
and Business Forecasting
ศูนย์พยากรณ์เศรษฐกิจและธุรกิจ

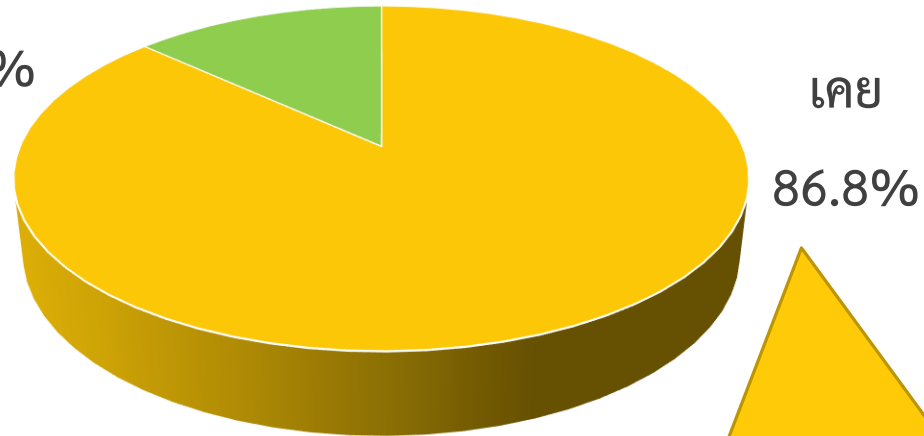
หากต้องการข้อมูลเพิ่มเติม
กรุณาติดต่อ ศูนย์พยากรณ์เศรษฐกิจและธุรกิจ
มหาวิทยาลัยหอการค้าไทย
TEL. 0-2697-6341 FAX. 0-2697-6342
หรือส่งข้อความขออนุเคราะห์ข้อมูลมาที่
E-Mail: utcccebf@yahoo.com



ในช่วง 1 ปี ที่ผ่านมา เคยประสบปัญหาการขาดการผ่อนชำระหรือ ผิดนัดการผ่อนชำระหรือไม่



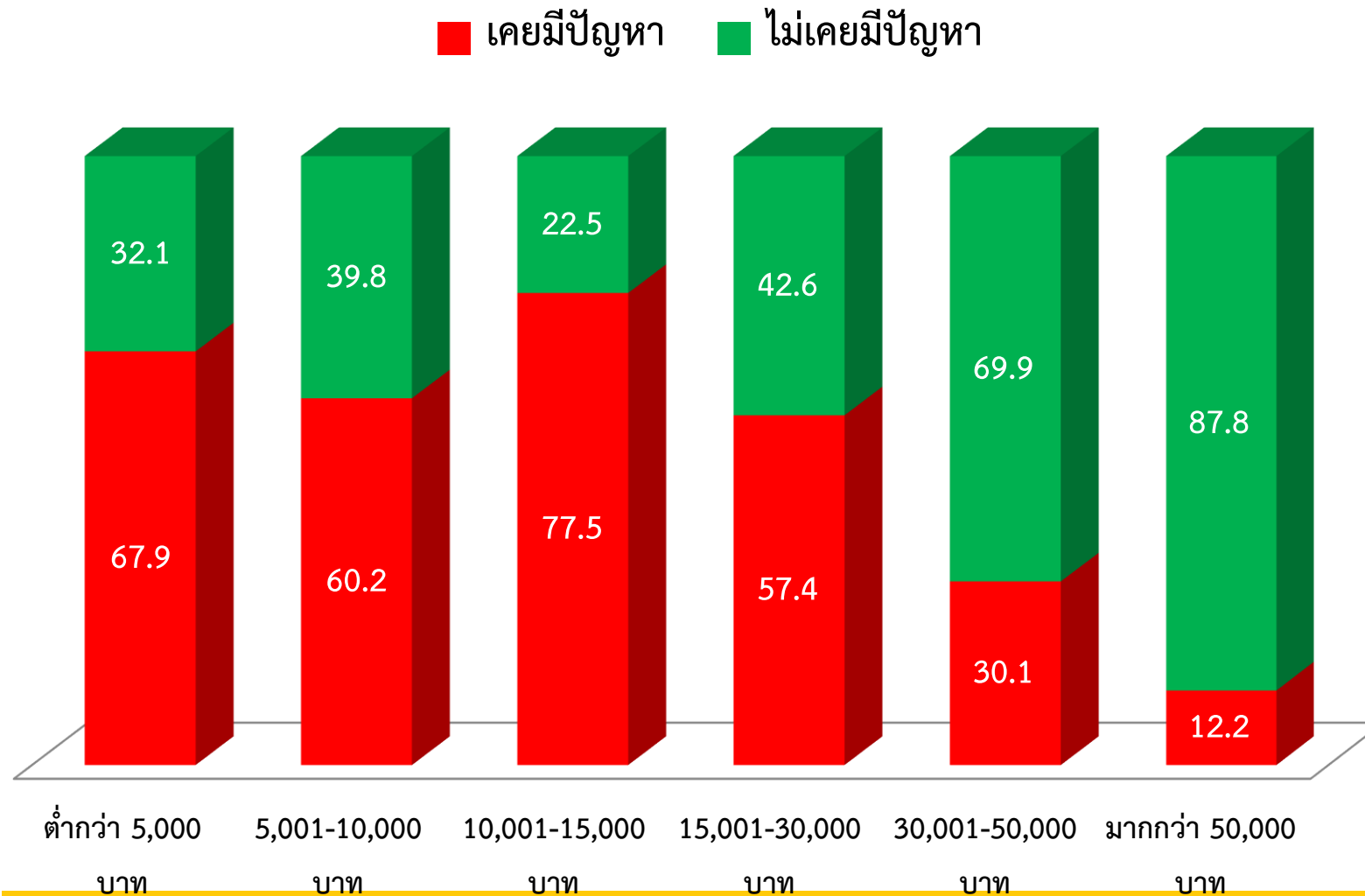
ไม่เคย
13.2%



เคย
86.8%

- หมุนเงินไม่ทัน
- รายได้ไม่เพียงพอกับค่าใช้จ่าย
- ราคาสินค้ามีราคาแพง ค่าครองชีพสูง

ในช่วง 1 ปี ที่ผ่านมา เคยประสบปัญหาการขาดการผ่อนชำระ หรือผิดนัดการผ่อนชำระหรือไม่ **จำแนกรายได้ครัวเรือน**



ทักษะเกี่ยวกับการกู้ยืมและภาระหนี้สิน



สถานภาพทางการเงินของครัวเรือน: การมีปัญหารายได้ไม่พอกับรายจ่าย



UTCC
**Center for Economic
and Business Forecasting**
ศูนย์พยากรณ์เศรษฐกิจและธุรกิจ

หากต้องการข้อมูลเพิ่มเติม
กรุณาติดต่อ ศูนย์พยากรณ์เศรษฐกิจและธุรกิจ
มหาวิทยาลัยหอการค้าไทย
TEL. 0-2697-6341 FAX. 0-2697-6342
หรือส่งข้อความขออนุเคราะห์ข้อมูลมาที่
E-Mail: utcccebf@yahoo.com



ในสถานการณ์ปัจจุบันมีความเหมาะสมในการกู้ยืมเพื่อใช้จ่ายหรือไม่เพียงใด

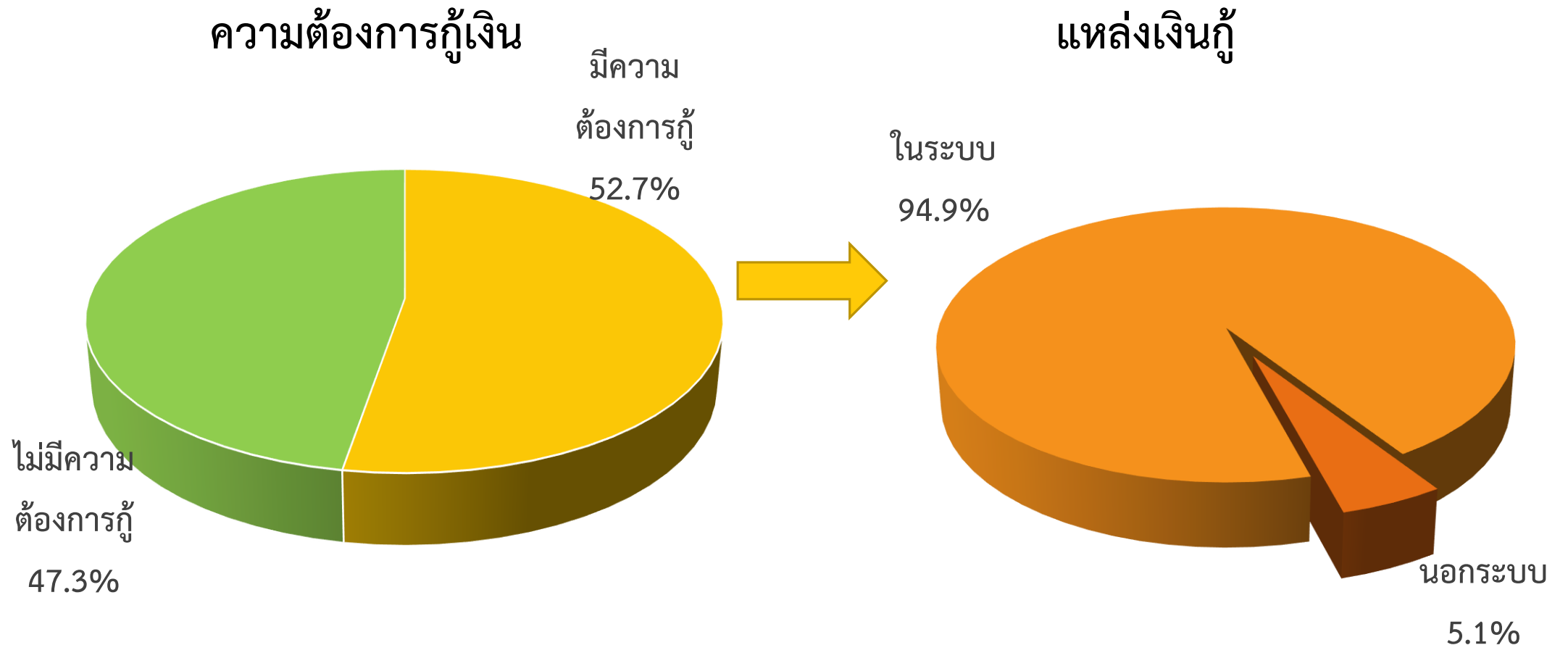


UTCC
**Center for Economic
and Business Forecasting**
ศูนย์พยากรณ์เศรษฐกิจและธุรกิจ

หากต้องการข้อมูลเพิ่มเติม
กรุณาติดต่อ ศูนย์พยากรณ์เศรษฐกิจและธุรกิจ
มหาวิทยาลัยหอการค้าไทย
TEL. 0-2697-6341 FAX. 0-2697-6342
หรือส่งข้อความขออนุเคราะห์ข้อมูลมาที่
E-Mail: utcccebf@yahoo.com



ภายใน 1 ปีนับจากปัจจุบันท่านมีความต้องการจะกู้เงินหรือไม่



วัตถุประสงค์ในการกู้

วัตถุประสงค์

ร้อยละ

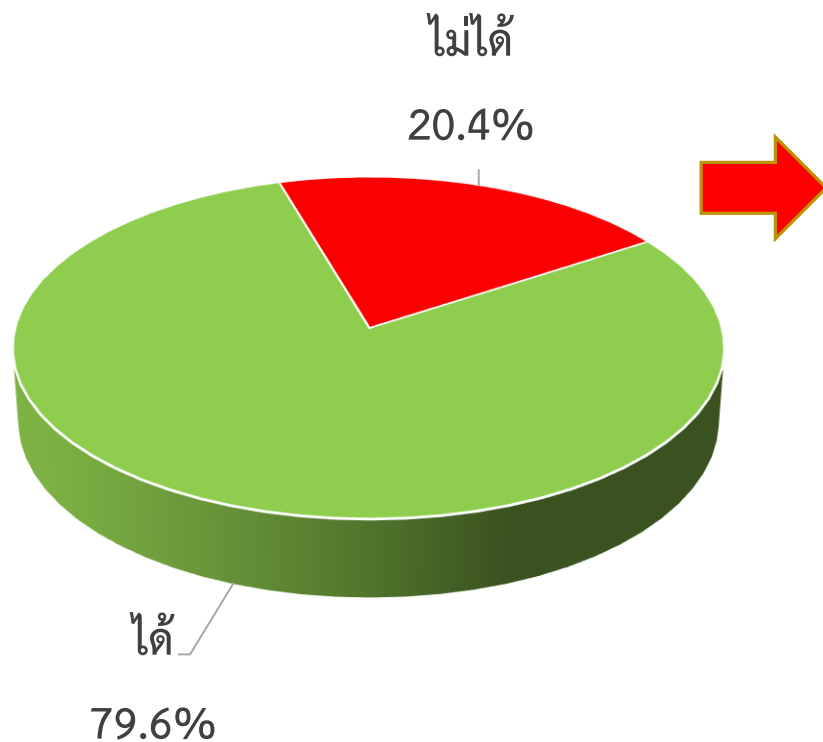


UTCC
**Center for Economic
and Business Forecasting**
ศูนย์พยากรณ์เศรษฐกิจและธุรกิจ

หากต้องการข้อมูลเพิ่มเติม
กรุณาติดต่อ ศูนย์พยากรณ์เศรษฐกิจและธุรกิจ
มหาวิทยาลัยหอการค้าไทย
TEL. 0-2697-6341 FAX. 0-2697-6342
หรือส่งข้อความขออนุเคราะห์ข้อมูลมาที่
E-Mail: utcccebf@yahoo.com

ท่านคิดว่าจะสามารถกู้เงินจำนวนดังกล่าวในระบบได้หรือไม่ (52.7%)

การกู้เงินในระบบ



สาเหตุที่ไม่ได้

สาเหตุ	ร้อยละ
ไม่มีหลักประกัน/หลักประกันไม่พอ	45.3
ประวัติการชำระหนี้ไม่ดี	32.1
ประวัติการเคลื่อนไหวทางการเงินไม่มี/ไม่สม่ำเสมอ	22.6
รวม	100.0



ความเป็นห่วงในประเด็นเหล่านี้

หน่วย: ร้อยละ

	ปัจจุบัน			
	มาก	ปานกลาง	น้อย	ไม่น่าเป็นห่วงเลย
เศรษฐกิจของประเทศไทย	59.8	24.5	14.0	1.6
เศรษฐกิจของครัวเรือนของท่าน	38.2	32.1	27.8	1.9
หนี้ของครัวเรือนของท่าน	34.5	30.0	33.1	2.4
ปัญหาการว่างงานของคนใกล้ขีด	26.5	31.7	37.0	4.7

	อนาคต (1 ปีข้างหน้า)			
	มาก	ปานกลาง	น้อย	ไม่น่าเป็นห่วงเลย
เศรษฐกิจของประเทศไทย	57.4	28.4	13.3	1.1
เศรษฐกิจของครัวเรือนของท่าน	47.0	26.7	25.1	1.3
หนี้ของครัวเรือนของท่าน	23.1	49.0	26.5	1.3
ปัญหาการว่างงานของคนใกล้ขีด	28.2	37.0	31.2	3.6

เปรียบเทียบหนี้กับรายได้



UTCC

Center for Economic
and Business Forecasting

ศูนย์พยากรณ์เศรษฐกิจและธุรกิจ

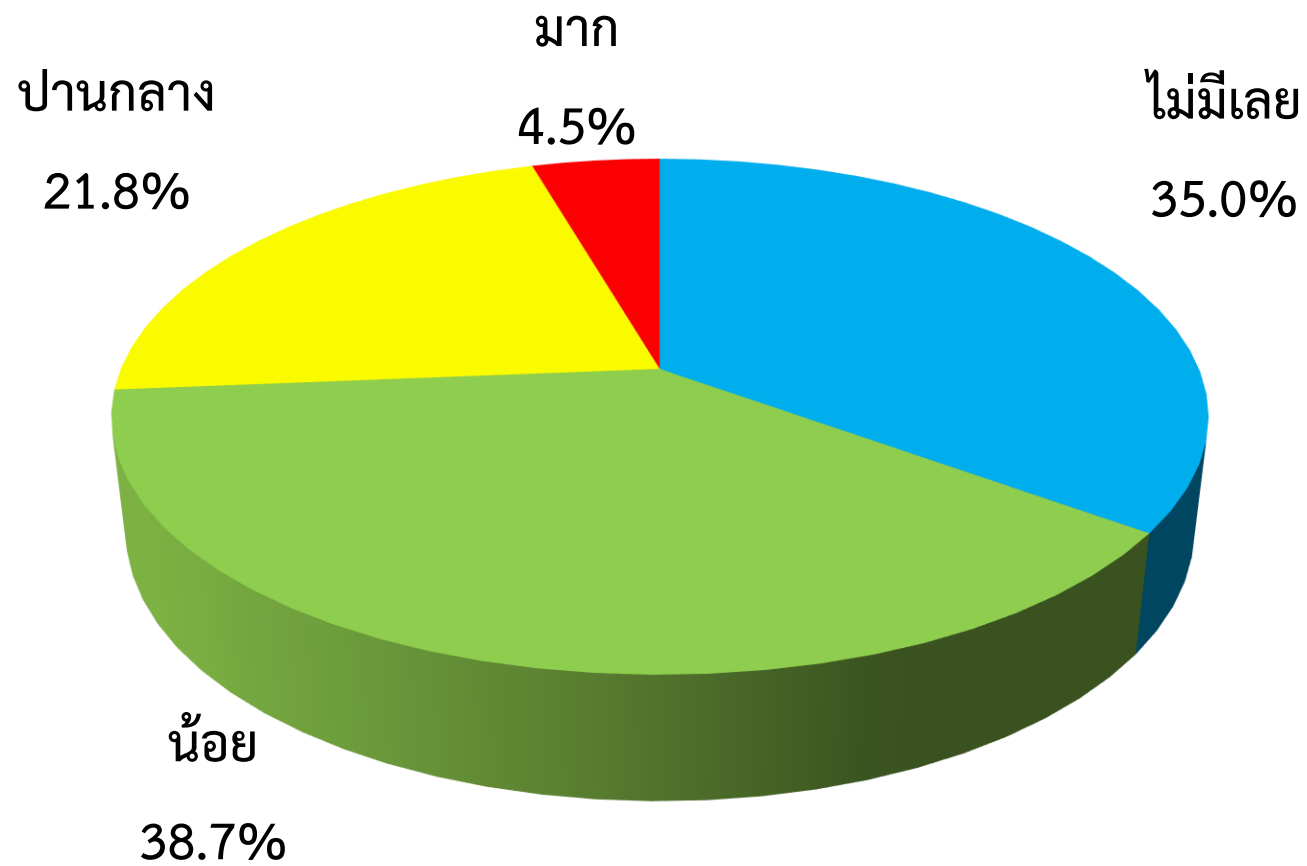
หากต้องการข้อมูลเพิ่มเติม
กรุณาติดต่อ ศูนย์พยากรณ์เศรษฐกิจและธุรกิจ
มหาวิทยาลัยหอการค้าไทย

TEL. 0-2697-6341 FAX. 0-2697-6342

หรือส่งข้อความขออนุเคราะห์ข้อมูลมาที่

E-Mail: utcccebf@yahoo.com

ท่านคิดว่าในอนาคตภายใน 6 เดือนถึง 1 ปีหลังจากนี้ โอกาสที่ท่านจะประสบปัญหาการชำระหนี้ มีมากน้อยเพียงใด



ปัจจัยที่ทำให้มีโอกาสเกิดปัญหาการชำระหนี้

โดย ผู้ช่วยศาสตราจารย์ ดร. อธิวัฒน์ อธิวัฒน์



UTCC
**Center for Economic
and Business Forecasting**
ศูนย์พยากรณ์เศรษฐกิจและธุรกิจ

หากต้องการข้อมูลเพิ่มเติม
กรุณาติดต่อ ศูนย์พยากรณ์เศรษฐกิจและธุรกิจ
มหาวิทยาลัยหอการค้าไทย
TEL. 0-2697-6341 FAX. 0-2697-6342
หรือส่งข้อความขออนุเคราะห์ข้อมูลมาที่
E-Mail: utcccebf@yahoo.com

ปัญหา รายชื่อ บริษัท ไทย

01.0

22.4

10.7

4.40



UTCC
**Center for Economic
and Business Forecasting**
ศูนย์พยากรณ์เศรษฐกิจและธุรกิจ



เปรียบเทียบสถานะหนี้ของครัวเรือน

ภาระหน้าที่ของครัวเรือน



UTCC
**Center for Economic
and Business Forecasting**
ศูนย์พยากรณ์เศรษฐกิจและธุรกิจ

หากต้องการข้อมูลเพิ่มเติม
กรุณาติดต่อ ศูนย์พยากรณ์เศรษฐกิจและธุรกิจ
มหาวิทยาลัยหอการค้าไทย
TEL. 0-2697-6341 FAX. 0-2697-6342
หรือส่งข้อความขออนุเคราะห์ข้อมูลมาที่
E-Mail: utcccebf@yahoo.com



จำนวนหนี้เฉลี่ยของครัวเรือนและการผ่อนชำระ



UTCC
**Center for Economic
and Business Forecasting**
ศูนย์พยากรณ์เศรษฐกิจและธุรกิจ

หากต้องการข้อมูลเพิ่มเติม
กรุณาติดต่อ ศูนย์พยากรณ์เศรษฐกิจและธุรกิจ
มหาวิทยาลัยหอการค้าไทย
TEL. 0-2697-6341 FAX. 0-2697-6342
หรือส่งข้อความขออนุญาตข้อมูลมาที่
E-Mail: utcccebf@yahoo.com



การผ่อนชำระต่อเดือน



UTCC
**Center for Economic
and Business Forecasting**
ศูนย์พยากรณ์เศรษฐกิจและธุรกิจ

หากต้องการข้อมูลเพิ่มเติม
กรุณาติดต่อ ศูนย์พยากรณ์เศรษฐกิจและธุรกิจ
มหาวิทยาลัยหอการค้าไทย
TEL. 0-2697-6341 FAX. 0-2697-6342
หรือส่งข้อความขออนุเคราะห์ข้อมูลมาที่
E-Mail: utcccebf@yahoo.com





UTCC
**Center for Economic
and Business Forecasting**
ศูนย์พยากรณ์เศรษฐกิจและธุรกิจ

หากต้องการข้อมูลเพิ่มเติม
กรุณาติดต่อ ศูนย์พยากรณ์เศรษฐกิจและธุรกิจ
มหาวิทยาลัยหอการค้าไทย
TEL. 0-2697-6341 FAX. 0-2697-6342
หรือส่งข้อความขออนุเคราะห์ข้อมูลมาที่
E-Mail: utcccebf@yahoo.com



เพื่อซื้อหรือซ่อมแซมยานพาหนะหรือ
อุปกรณ์ประกอบอาชีพ

Na.	Na.	Na.	Na.	Na.	Na.	0.4	4.0	0.4	4.0	3.0	Na.	Na.	
Na.	Na.	Na.	Na.	Na.	Na.	0.4	5.3	4.6	4.3	8.3	Na.	38	Na.

ความสามารถในการชำระหนี้ในรอบปีที่ผ่านมา



UTCC
**Center for Economic
and Business Forecasting**
ศูนย์พยากรณ์เศรษฐกิจและธุรกิจ

หากต้องการข้อมูลเพิ่มเติม
กรุณาติดต่อ ศูนย์พยากรณ์เศรษฐกิจและธุรกิจ
มหาวิทยาลัยหอการค้าไทย
TEL. 0-2697-6341 FAX. 0-2697-6342
หรือส่งข้อความขออนุเคราะห์ข้อมูลมาที่
E-Mail: utcccebf@yahoo.com

รัฐบาลควรเข้ามาทำการแก้ไขปัญหานี้ครัวเรือนของประชาชน

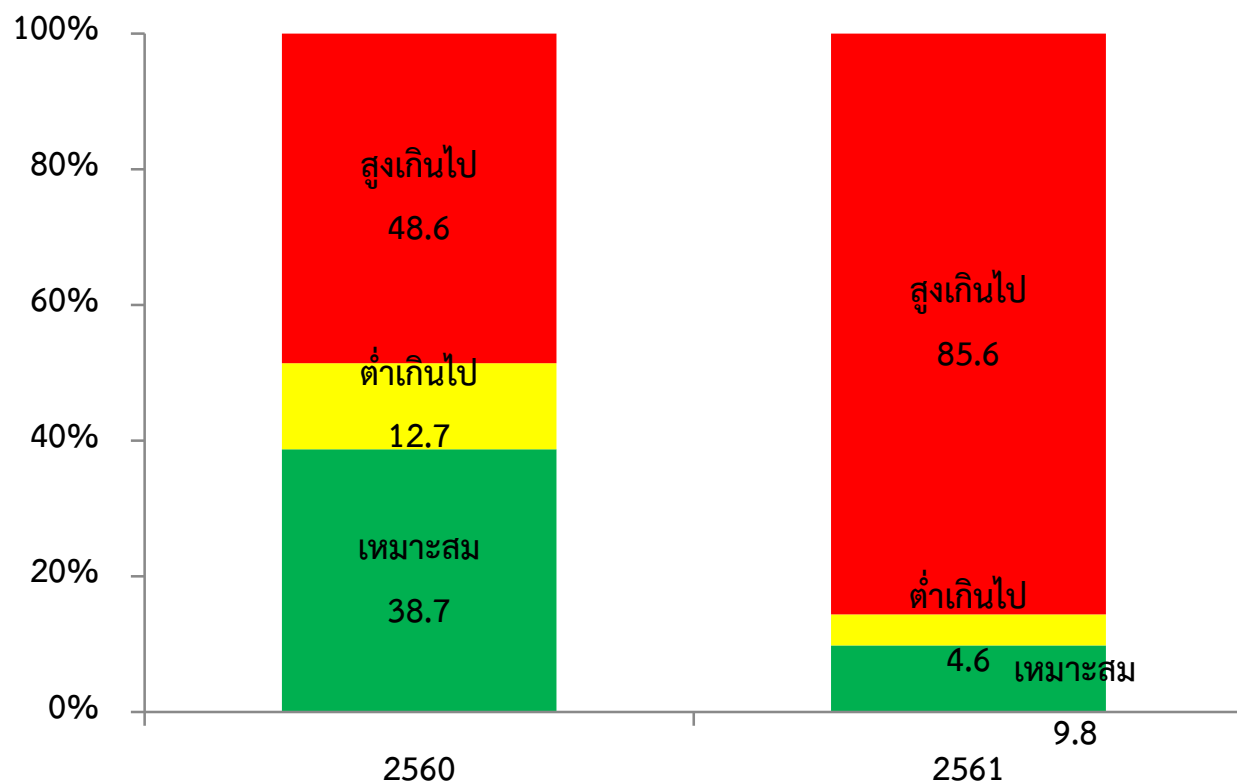
- ฟื้นฟูและกระตุ้นเศรษฐกิจ เพื่อให้การจ้างงานและสร้างรายได้ให้กับประชาชนและผู้ประกอบการ
- ดูแลค่าครองชีพ และควบคุมระดับราคาสินค้าให้อยู่ในระดับเหมาะสม
- ดูแลในเรื่องสวัสดิการให้กับประชาชน เช่น ค่ารักษาพยาบาลให้ครอบคลุม
- แก้ไขปัญหานี้นอกระบบ ด้วยการลดอัตราเงินกู้
- แก้ไขปัญหาการว่างงาน และอาชีพเสริมเพื่อแก้ปัญหาความยากจน
- จัดหาแหล่งเงินทุนในระบบที่มีดอกเบี้ยต่ำ รวมถึงลดข้อจำกัดในการเข้าถึงแหล่งเงินทุน สำหรับประชาชนหรือผู้ประกอบการที่มีความต้องการในกู้ยืมเงิน
- ดำเนินการคัดสรรผู้ที่ควรมีสิทธิได้รับสวัสดิการแห่งรัฐที่แท้จริง และจัดการการขึ้นทะเบียนคนจน



พฤติกรรมการใช้จ่ายในปัจจุบัน

ความคิดเห็นต่อค่าครองชีพในปัจจุบัน

ความเหมาะสมของค่าครองชีพเทียบกับ รายได้ในปัจจุบัน



ผลกระทบของค่าครองชีพต่อการใช้จ่ายในปัจจุบัน

ผลกระทบ	ร้อยละ
ไม่กระทบเลย	24.0
การใช้จ่ายลดลงมาก	17.5
การใช้จ่ายลดลง	35.7
การใช้จ่ายเพิ่มขึ้น	17.5
การใช้จ่ายเพิ่มขึ้นมาก	5.4

ปัจจัยที่มีผลกระทบต่อการใช้จ่ายในปัจจุบัน

ปัจจัยทำให้มีการใช้จ่ายเพิ่มขึ้น

ปัจจัย	ร้อยละ
รายได้/เงินเดือนเพิ่มขึ้น	21.3
ค่าใช้จ่ายโดยรวมในครัวเรือนลดลง	19.6
หนี้ลดลง	18.2
ค่าครองชีพลดลง	13.4
รายได้พิเศษเพิ่มขึ้น	12.9
ได้เงินช่วยเหลือจากหน่วยงานภาครัฐ	8.8
ราคาพืชผลทางการเกษตรดีขึ้น	4.1
พ้นช่วงหน้าแล้ง	1.7

ปัจจัยทำให้มีการใช้จ่ายลดลง

ปัจจัย	ร้อยละ
ค่าใช้จ่ายโดยรวมในครัวเรือนเพิ่มขึ้น	30.1
ค่าครองชีพสูงขึ้น	28.5
หนี้สินเพิ่มขึ้น	27.8
รายได้/เงินเดือนลดลง	21.5
รายได้พิเศษลดลง	12.3
เสียภาษีเพิ่มขึ้น	7.6
ราคาพืชผลทางการเกษตรตกต่ำ	4.2
อยู่ในช่วงหน้าแล้ง	1.3

สิ่งที่รัฐบาลควรดำเนินการเพื่อแก้ไขปัญหาทางด้านเศรษฐกิจ

ประเด็น	ร้อยละ
ควบคุมราคาสินค้าที่จำเป็นในชีวิตประจำวัน	13.2
มาตรการลดภาระค่าครองชีพ	12.6
ช่วยเหลือ/เพิ่มสวัสดิการในการครองชีพ	11.8
ปรับอัตราค่าแรงขั้นต่ำ	10.5
ควบคุมราคาสินค้าที่จำเป็นในชีวิตประจำวัน	9.4
ตั้งกองทุนดอกเบี้ยต่ำให้ผู้ขาดแคลนเงินทุน/ภาระหนี้สิน	8.1
หาแหล่งประกอบอาชีพ ให้แก่ผู้ทำกินเป็นของตนเอง	7.7
ประกันราคาผลผลิตทางการเกษตร	7.4
สร้างกลไกตลาดหรือตลาดสินค้าทางการเกษตร	7.2
ให้ความรู้ พัฒนาฝีมือและทักษะด้านอาชีพให้แก่ผู้ใช้แรงงาน	6.7
รวม	100.0