



Chamber Business Poll



มหาวิทยาลัยหอการค้าไทย และหอการค้าไทย

โทรศัพท์ 0-2697-6341

โทรสาร 0-2697-6342

พฤติกรรมการใช้จ่ายของผู้บริโภค ในช่วงเทศกาลปีใหม่



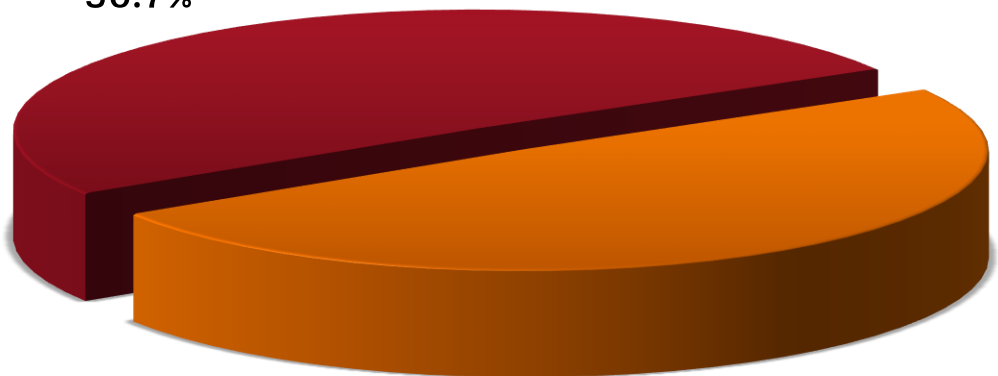
วันที่ 25 ธันวาคม 2561

สำรวจระหว่างวันที่ 11-21 ธันวาคม 2561

จำนวน 1,210 ตัวอย่างทั่วประเทศ

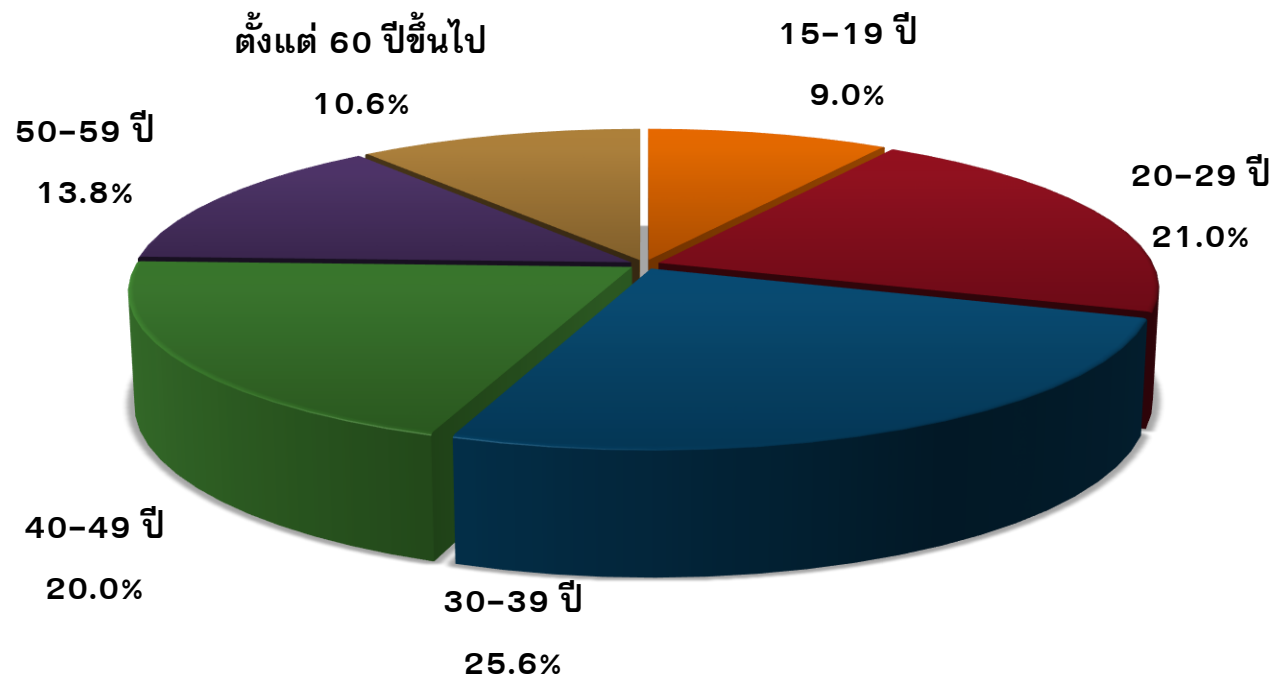
เพศ

หญิง
50.7%



ชาย
49.3%

อายุ



ระดับการศึกษา

ปริญญาตรี

40.4%

ประถมศึกษา

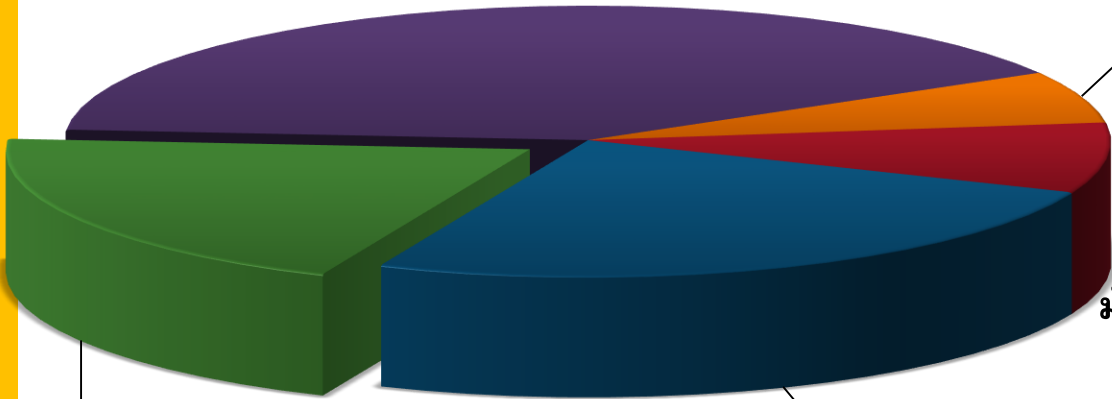
6.2%

มัธยมศึกษา

8.4%

มัธยมปลาย/
ปวช.
25.2%

อนุปริญญา/
ปวส.
19.8%



อาชีพ

แม่บ้าน/พ่อบ้าน/
เกษียณอายุ

เจ้าของกิจการ

1.5%

26.0%

รับราชการ/
รัฐวิสาหกิจ

15.1%

เกษตรกร

3.2%

กำลังศึกษา

6.0%

รับจ้างรายวัน

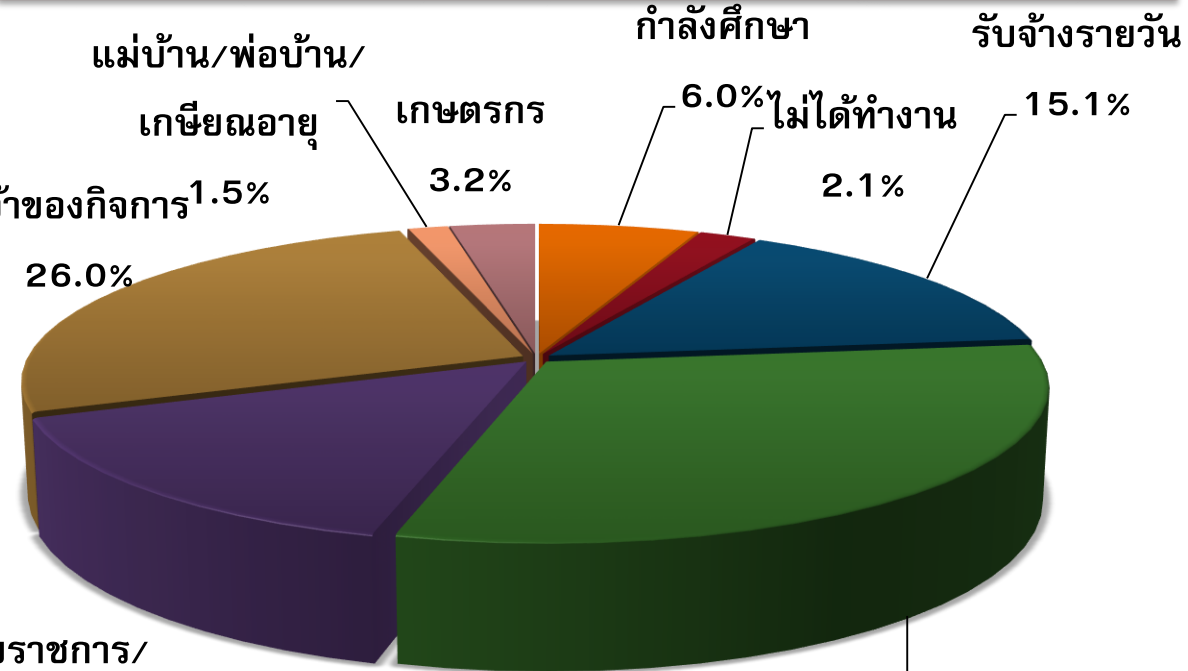
15.1%

ไม่ได้ทำงาน

2.1%

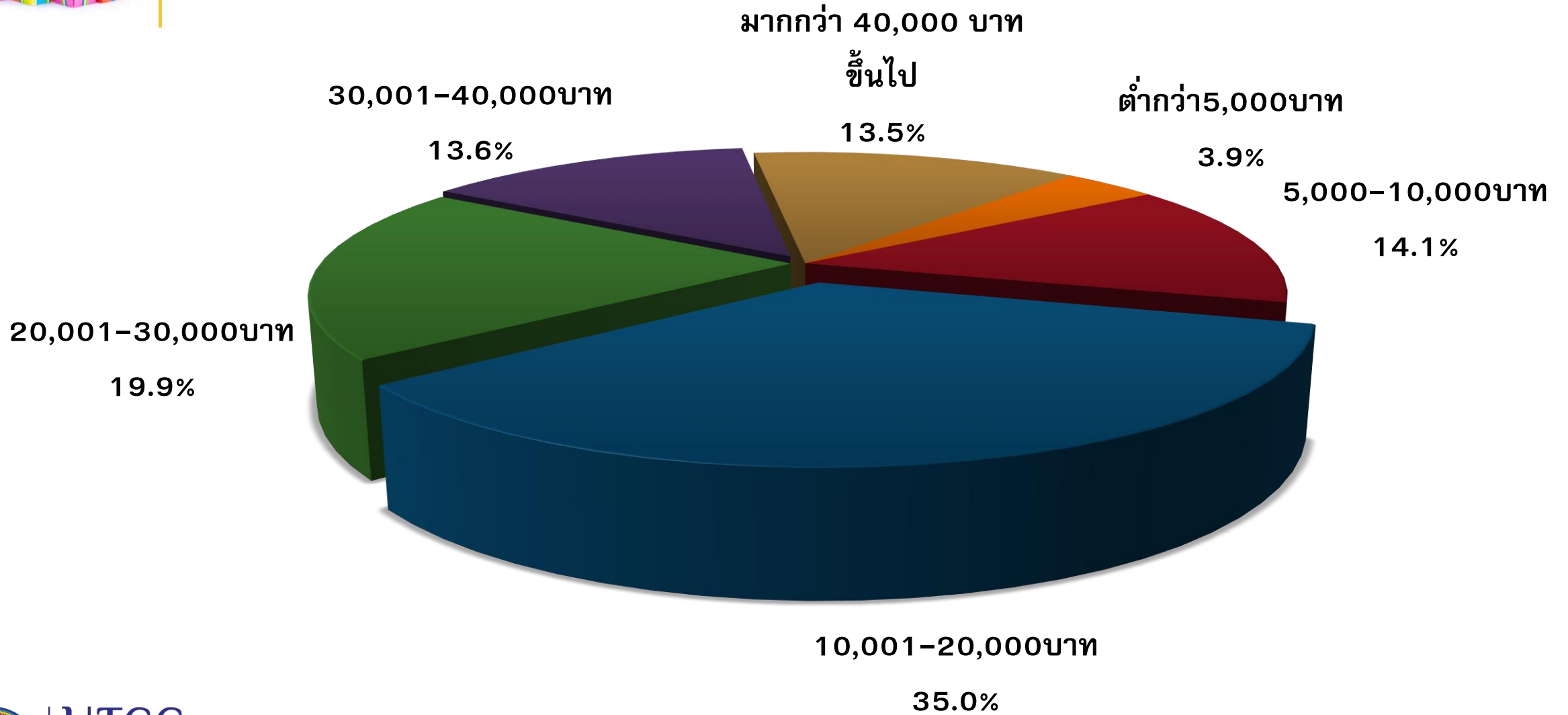
พนักงานเอกชน

31.0%

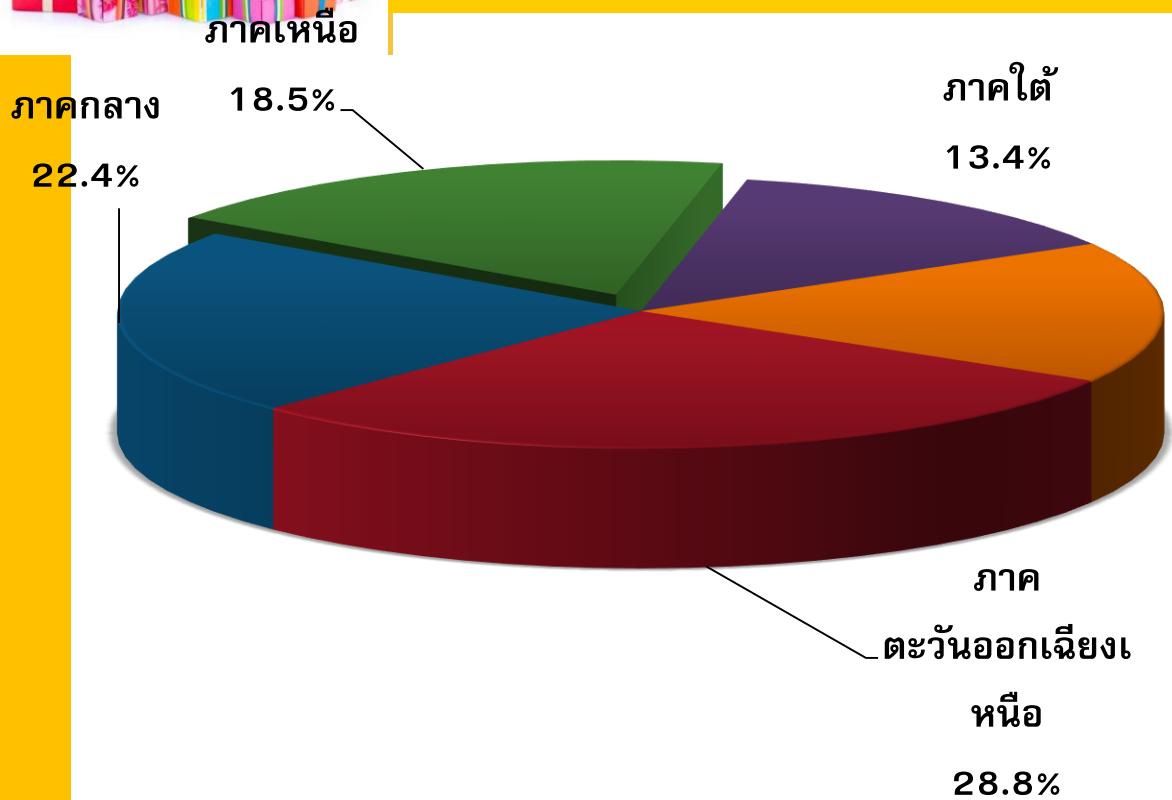




รายได้

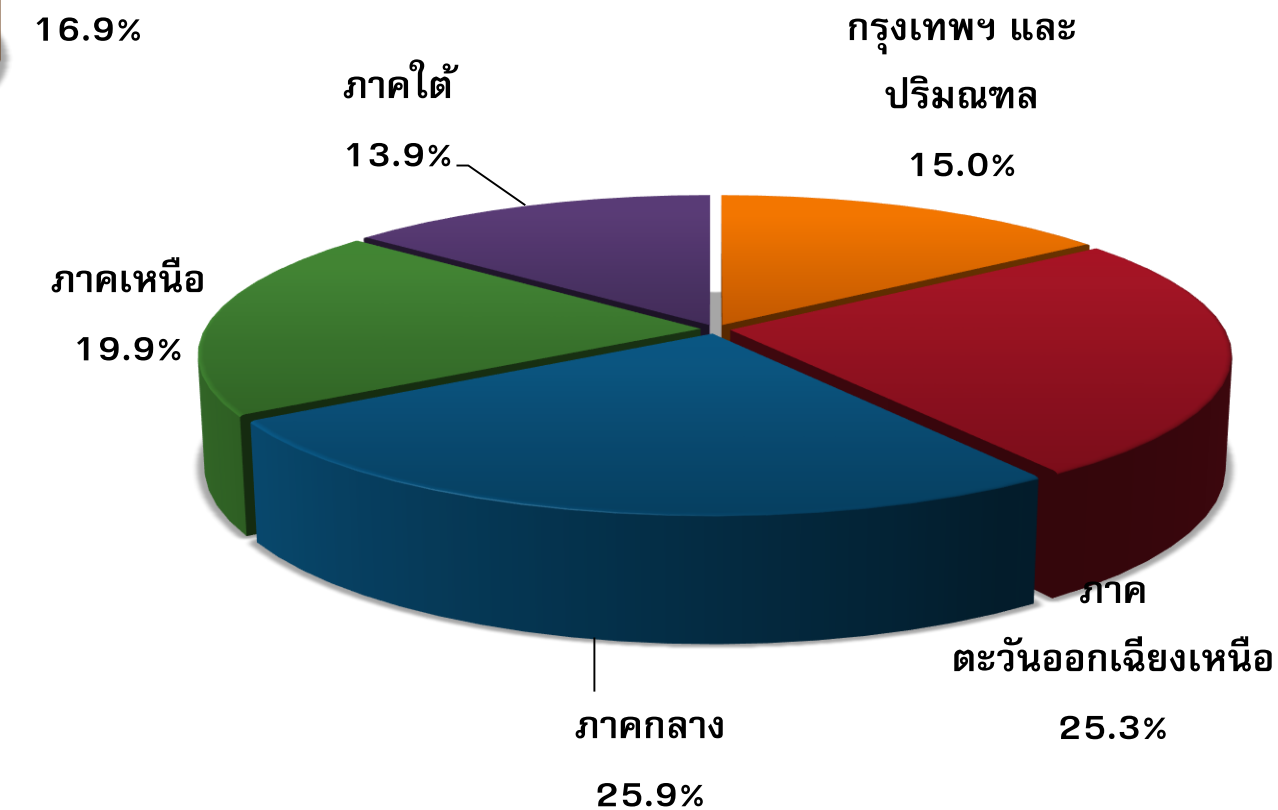


ภูมิภาค



กรุงเทพฯ
และ
ปริมณฑล
16.9%

ภูมิภาค





พฤติกรรมการใช้จ่ายเงินในช่วงปีใหม่

การใช้จ่าย	ปี 52	ปี 53	ปี 54	ปี 55	ปี 56	ปี 57	ปี 58	ปี 59	ปี 60	ปี 61	ปี 62
ใช้จ่ายสำหรับตนเอง	10.1	19.1	16.2	31.0	25.1	23.9	22.3	23.1	12.9	2.1	6.4
ใช้จ่ายสำหรับผู้อื่น	0.2	2.8	0.6	2.4	5.3	0.2	7.1	4.6	0.9	0.5	3.6
ใช้จ่ายทั้งตนเองและผู้อื่น	89.7	78.1	83.2	66.6	69.5	75.9	70.6	72.3	86.2	97.4	90.1
รวม	100.0	100.0	100.0	100.0	100.0	100.0	100.0	100.0	100.0	100.0	100.0



การใช้จ่ายเพื่อตนเอง





พฤติกรรมการใช้จ่ายสำหรับตนเองในช่วงปีใหม่



UTCC
Center for Economic
and Business Forecasting
ศูนย์พยากรณ์เศรษฐกิจและธุรกิจ

หากต้องการข้อมูลเพิ่มเติม
กรุณาติดต่อ ศูนย์พยากรณ์เศรษฐกิจและธุรกิจ
มหาวิทยาลัยหอการค้าไทย

TEL. 0-2697-6341 FAX. 0-2697-6342

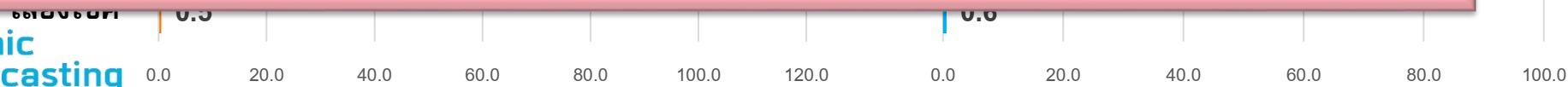
หรือส่งข้อความขออนุญาตรหัสข้อมูลมาที่

E-Mail: utcccebf@yahoo.com

สินค้าฟุ่มเฟือย (เฟอร์นิเจอร์)
สินค้าคงทน (เครื่องใช้ไฟฟ้า)



UTCC
Center for Economic
and Business Forecasting
ศูนย์พยากรณ์เศรษฐกิจและธุรกิจ



การเปลี่ยนแปลงมูลค่าการใช้จ่ายในช่วงปีใหม่



UTCC
Center for Economic
and Business Forecasting
ศูนย์พยากรณ์เศรษฐกิจและธุรกิจ

หากต้องการข้อมูลเพิ่มเติม
กรุณาติดต่อ ศูนย์พยากรณ์เศรษฐกิจและธุรกิจ
มหาวิทยาลัยหอการค้าไทย

TEL. 0-2697-6341 FAX. 0-2697-6342

หรือส่งข้อความขออนุญาตรหัสข้อมูลมาที่

E-Mail: utcccebf@yahoo.com



UTCC
Center for Economic
and Business Forecasting
ศูนย์พยากรณ์เศรษฐกิจและธุรกิจ

*พาครอบครัวหรือนัดกลุ่มเพื่อนไปทานข้าวนอกบ้าน



แผนการใช้เงินสำหรับตนเอง



UTCC
Center for Economic
and Business Forecasting
ศูนย์พยากรณ์เศรษฐกิจและธุรกิจ

หากต้องการข้อมูลเพิ่มเติม
กรุณาติดต่อ ศูนย์พยากรณ์เศรษฐกิจและธุรกิจ
มหาวิทยาลัยหอการค้าไทย

TEL. 0-2697-6341 FAX. 0-2697-6342

หรือส่งข้อความขออนุเคราะห์ข้อมูลมาที่

E-Mail: utcccebf@yahoo.com



UTCC
Center for Economic
and Business Forecasting
ศูนย์พยากรณ์เศรษฐกิจและธุรกิจ

ไปดูหนัง

635.96

1.0

การใช้จ่ายเพื่อซื้อของขวัญให้ผู้อื่น





การเปลี่ยนแปลงมูลค่าการใช้จ่ายสำหรับผู้อื่นในช่วงปีใหม่



UTCC
Center for Economic
and Business Forecasting
ศูนย์พยากรณ์เศรษฐกิจและธุรกิจ

หากต้องการข้อมูลเพิ่มเติม
กรุณาติดต่อ ศูนย์พยากรณ์เศรษฐกิจและธุรกิจ
มหาวิทยาลัยหอการค้าไทย
TEL. 0-2697-6341 FAX. 0-2697-6342
หรือส่งข้อความขออนุญาตรหัสข้อมูลมาที่
E-Mail: utcccebf@yahoo.com



UTCC | ชื่อการ์ดอวยพร
Center for
and Business Forecasting
ศูนย์พยากรณ์เศรษฐกิจและธุรกิจ

31.3

56.3

12.5

*พาครอบครัวหรือนัดกลุ่มเพื่อนไปทานข้าวนอกบ้าน



แผนการใช้จ่ายเงินสำหรับผู้อื่น

การใช้จ่าย	จำนวนเงินเฉลี่ย/คน	ร้อยละของการใช้จ่าย
เงินช่วยเหลือ (เงินช่วยเหลือ)	0-100,000	0-0



UTCC
**Center for Economic
 and Business Forecasting**
 ศูนย์พยากรณ์เศรษฐกิจและธุรกิจ

หากต้องการข้อมูลเพิ่มเติม
 กรุณาติดต่อ ศูนย์พยากรณ์เศรษฐกิจและธุรกิจ
 มหาวิทยาลัยหอการค้าไทย

TEL. 0-2697-6341 FAX. 0-2697-6342

หรือส่งข้อความขออนุเคราะห์ข้อมูลมาที่

E-Mail: utcccebf@yahoo.com



UTCC
**Center for Economic
 and Business Forecasting**
 ศูนย์พยากรณ์เศรษฐกิจและธุรกิจ



ของขวัญยอดนิยมในช่วงปีใหม่

ประเภท	ร้อยละ	ประเภท	ร้อยละ
เงินสด/เช็คของขวัญ	30.7	จัดเลี้ยง/สังสรรค์ให้	3.9
กระเป๋าของขวัญ	15.1	สินค้าฟุ่มเฟือย (เครื่องประดับ, ทอง ฯลฯ)	2.2
เครื่องสำอางร่างกาย	10.9	ช้อปการ์ดอวยพร	2.1
ของรับประทาน	9.5	OTOP	1.6
กระเป๋าผลไม้	6.9	เสียงโชคให้ผู้อื่น	0.8
ชื้อสลากกินแบ่งรัฐบาล	6.6	เสื้อผ้า	0.5
ชื้อสินค้าหัตถกรรมไทย	4.4	สุรา/ไวน์	0.4
สินค้าคงทน (เครื่องใช้ไฟฟ้า, เครื่องเรือน ฯลฯ)	4.1	ดอกไม้	0.2



พฤติกรรมกรรมการท่องเที่ยวของ ประชาชนในช่วงปีใหม่





การวางแผนออกนอกพื้นที่ในช่วงเทศกาลปีใหม่

หน่วย: ร้อยละ

	โดยรวม	กรุงเทพฯ	ต่างจังหวัด
ไม่มี	17.2	19.3	16.7
มี	82.8	80.7	83.3
○ ท่องเที่ยว	78.9	79.0	78.9
○ กลับบ้าน	21.1	21.0	21.1

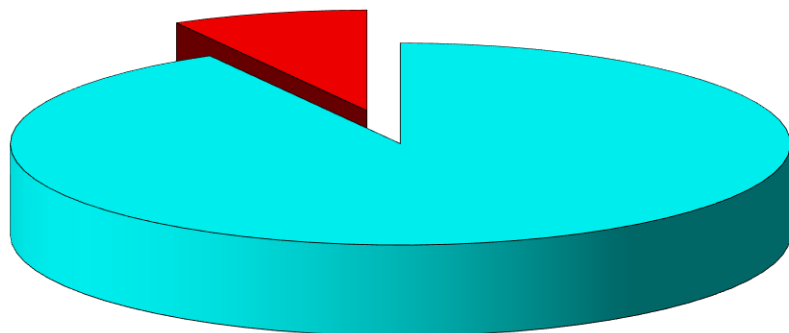




เปรียบเทียบการท่องเที่ยวต่างประเทศและในประเทศ (ปี 61&62)

ปี 61

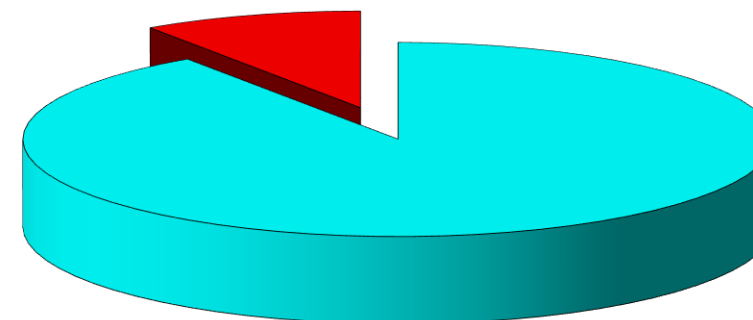
ต่างประเทศ 16.5%



ในประเทศ 83.5%

ปี 62

ต่างประเทศ 9.5%



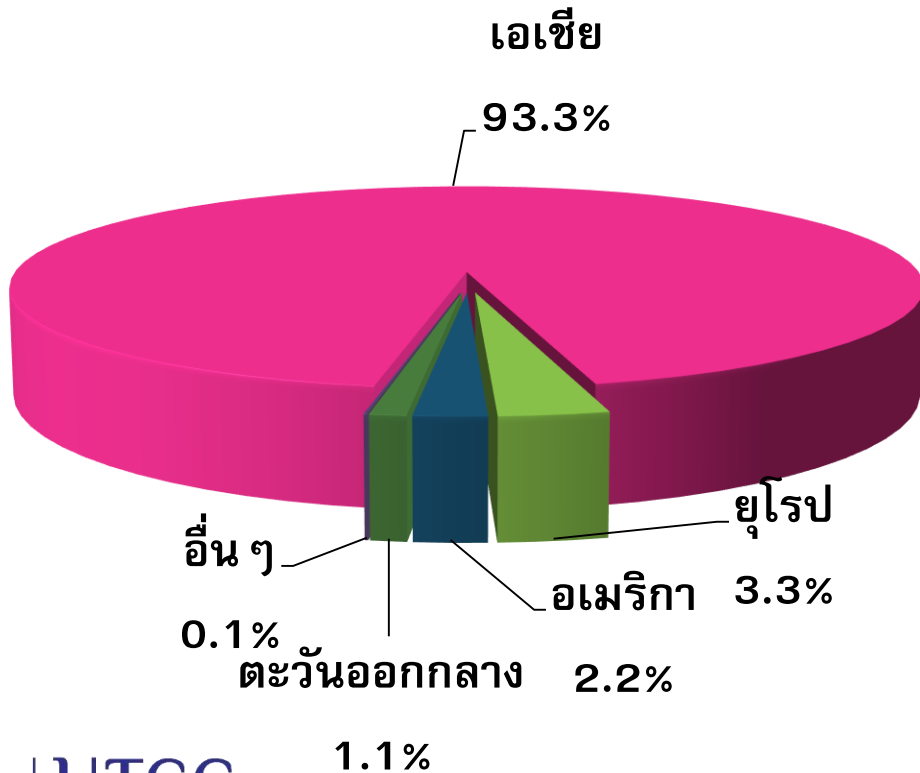
ในประเทศ 90.5%



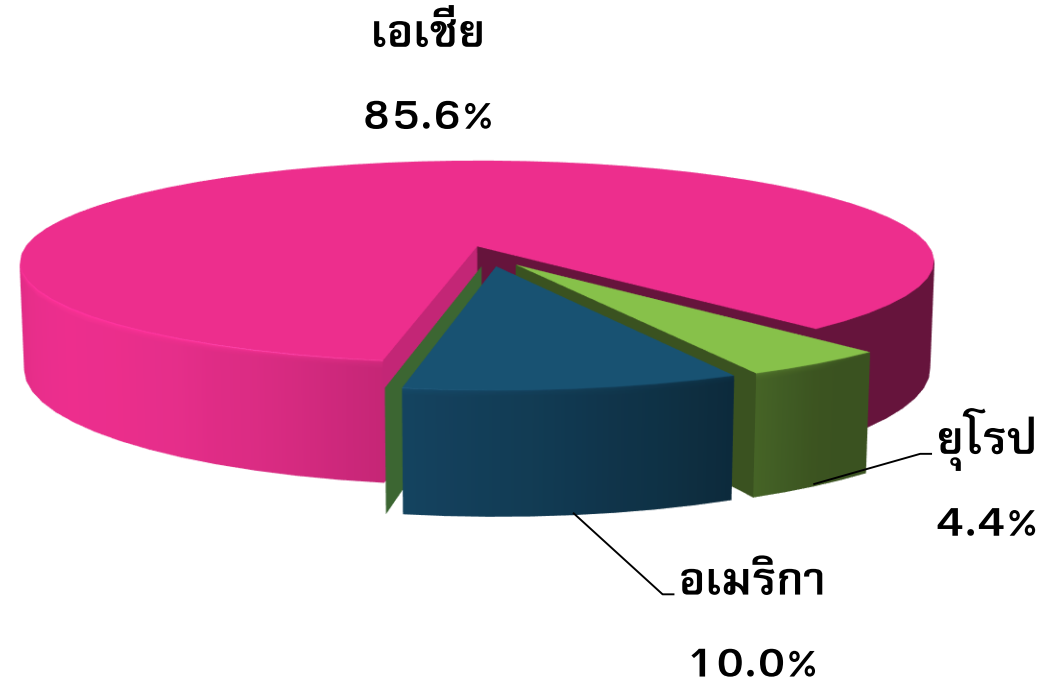


เปรียบเทียบการท่องเที่ยวต่างประเทศ (ปี 61&62)

เที่ยวต่างประเทศปี 61

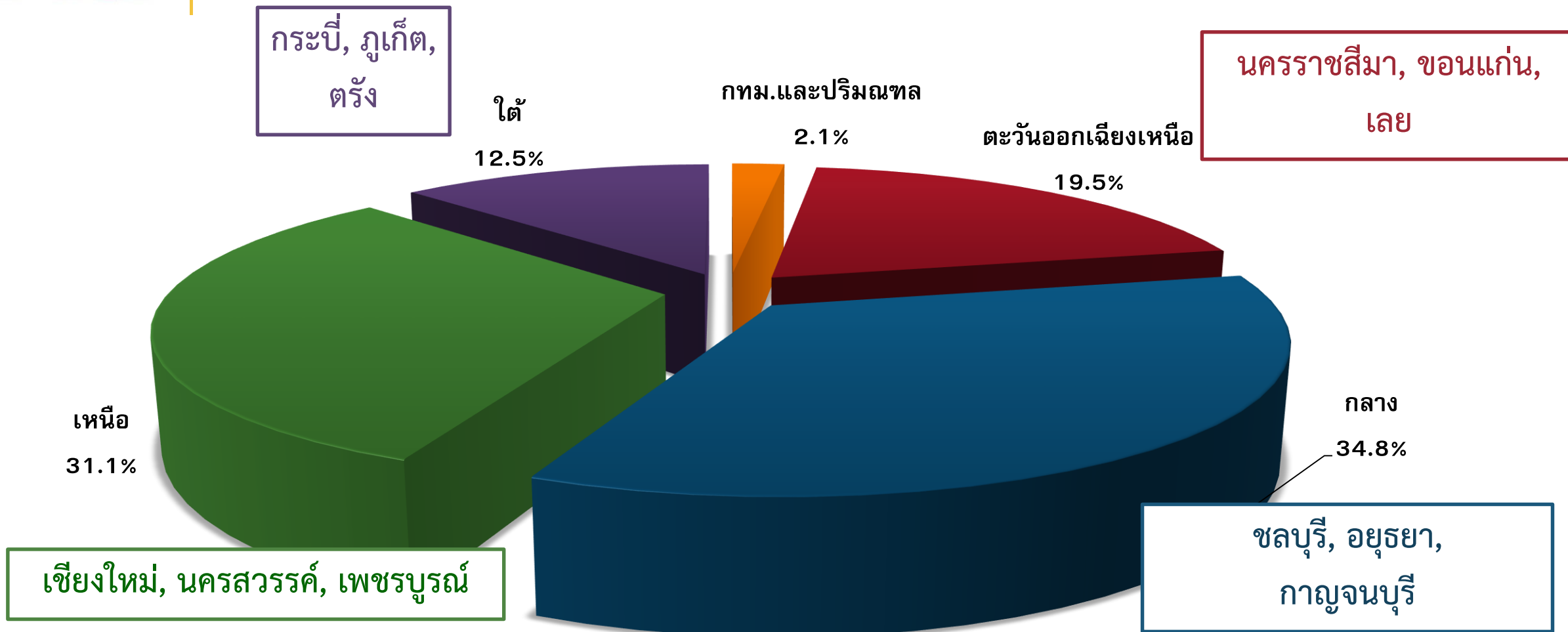


เที่ยวต่างประเทศปี 62





การเดินทางไปท่องเที่ยวในประเทศ





สถานที่ที่จะไปท่องเที่ยวในประเทศไทย

สถานที่	ร้อยละ
ทะเล	32.5
ภูเขา	29.6
โบราณสถาน	16.7
น้ำตก	15.3
เพื่อสุขภาพ	3.1
อื่น ๆ (วัด)	2.8





การเปลี่ยนแปลงมูลค่าการใช้จ่ายการไปท่องเที่ยวที่ต่าง ๆ

	ลดลง	เท่าเดิม	เพิ่มขึ้น
ทะเล	6.1	14.8	79.1
ภูเขา	18.9	17.0	64.1
โบราณสถาน	13.9	22.5	63.6
น้ำตก	7.9	37.9	54.3
เพื่อสุขภาพ	4.0	58.0	38.0
อื่น ๆ (วัด)	4.5	31.8	63.6





บุคคลที่ไปเที่ยวกับท่านในเทศกาลปีใหม่

หน่วย ร้อยละ

บุคคลที่ท่านไปเที่ยวด้วย	60	61
ครอบครัว	81.2	70.2
แฟน/คู่รัก	9.3	16.7
กลุ่มเพื่อน	8.5	12.4
อื่น ๆ	1.6	0.7





การวางแผนการเดินทางไปท่องเที่ยว

- ❖ เดินทางออกนอกพื้นที่ วันที่ 29 ธ.ค. 61 กลับวันที่ 1 ม.ค. 62
- ❖ ไปต่างจังหวัดโดยเฉลี่ยประมาณ 3-4 วัน
- ❖ ไปเที่ยวเฉลี่ยประมาณ 3-4 คนต่อกลุ่ม
- ❖ เดินทางโดย

พาหนะ	ร้อยละ
รถยนต์	76.8
เครื่องบิน	11.3
รถตู้	8.0
รถจักรยานยนต์	2.3
รถไฟ	1.1
รถ บขส.	0.3
รถทัวร์	0.2





การใช้จ่ายเงินเพื่อการท่องเที่ยว



UTCC
Center for Economic
and Business Forecasting
ศูนย์พยากรณ์เศรษฐกิจและธุรกิจ

หากต้องการข้อมูลเพิ่มเติม
กรุณาติดต่อ ศูนย์พยากรณ์เศรษฐกิจและธุรกิจ
มหาวิทยาลัยหอการค้าไทย

TEL. 0-2697-6341 FAX. 0-2697-6342

หรือส่งข้อความขออนุเคราะห์ข้อมูลมาที่

E-Mail: utcccebf@yahoo.com



UTCC
Center for Economic
and Business Forecasting
ศูนย์พยากรณ์เศรษฐกิจและธุรกิจ



เปรียบเทียบมูลค่าการใช้จ่ายและจำนวนชิ้นที่ซื้อในช่วงปีใหม่เทียบกับ

100%
90%
80%
70%
60%
50%
40%
30%
20%
10%
0%



UTCC
Center for Economic
and Business Forecasting
ศูนย์พยากรณ์เศรษฐกิจและธุรกิจ

หากต้องการข้อมูลเพิ่มเติม
กรุณาติดต่อ ศูนย์พยากรณ์เศรษฐกิจและธุรกิจ
มหาวิทยาลัยหอการค้าไทย

TEL. 0-2697-6341 FAX. 0-2697-6342

หรือส่งข้อความขออนุเคราะห์ข้อมูลมาที่

E-Mail: utcccebf@yahoo.com

มูลค่า

จำนวนชิ้น



UTCC
Center for Economic
and Business Forecasting
ศูนย์พยากรณ์เศรษฐกิจและธุรกิจ



แหล่งที่มาของเงินใช้จ่าย

แหล่งที่มา	ร้อยละของผู้ตอบ
เงินเดือน/รายได้ตามปกติ	50.5
เงินออม	37.8
โบนัส/รายได้พิเศษ	11.3
อื่น ๆ	0.4
รวม	100.0



สรุปแผนการใช้จ่ายของประชาชนในช่วงปีใหม่ 2562



UTCC
Center for Economic
and Business Forecasting
ศูนย์พยากรณ์เศรษฐกิจและธุรกิจ

หากต้องการข้อมูลเพิ่มเติม
กรุณาติดต่อ ศูนย์พยากรณ์เศรษฐกิจและธุรกิจ
มหาวิทยาลัยหอการค้าไทย
TEL. 0-2697-6341 FAX. 0-2697-6342
หรือส่งข้อความขออนุเคราะห์ข้อมูลมาที่
E-Mail: utcccebf@yahoo.com



UTCC
Center for Economic
and Business Forecasting
ศูนย์พยากรณ์เศรษฐกิจและธุรกิจ

สรุปแผนการใช้จ่ายของคนกรุงเทพในช่วงปีใหม่ 2562



UTCC
Center for Economic
and Business Forecasting
ศูนย์พยากรณ์เศรษฐกิจและธุรกิจ

หากต้องการข้อมูลเพิ่มเติม
กรุณาติดต่อ ศูนย์พยากรณ์เศรษฐกิจและธุรกิจ
มหาวิทยาลัยหอการค้าไทย
TEL. 0-2697-6341 FAX. 0-2697-6342
หรือส่งข้อความขออนุญาตรหัสข้อมูลมาที่
E-Mail: utcccebf@yahoo.com



UTCC
Center for Economic
and Business Forecasting
ศูนย์พยากรณ์เศรษฐกิจและธุรกิจ

สรุปแผนการใช้จ่ายของคนต่างจังหวัดในช่วงปีใหม่ 2562



UTCC
Center for Economic
and Business Forecasting
ศูนย์พยากรณ์เศรษฐกิจและธุรกิจ

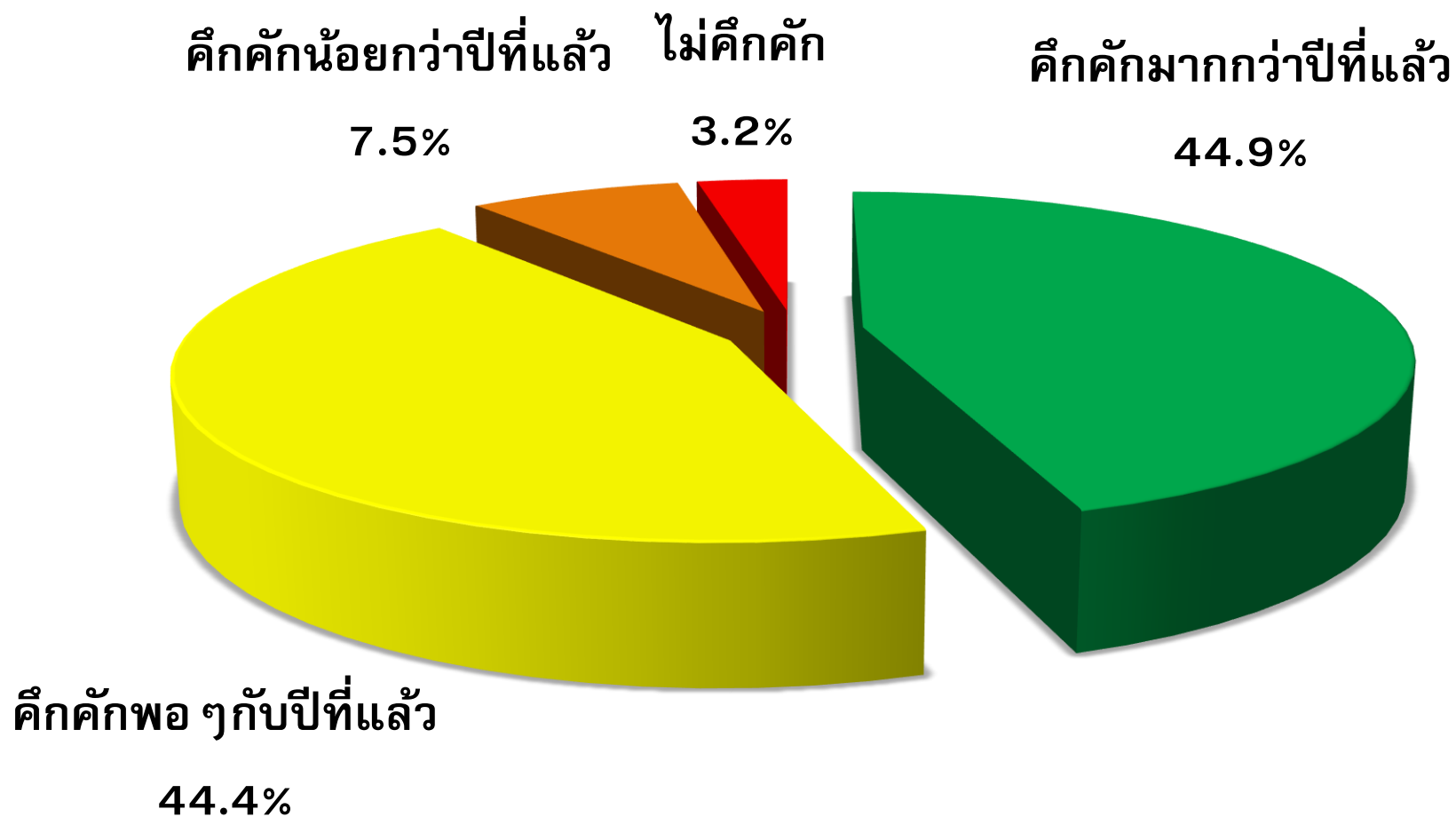
หากต้องการข้อมูลเพิ่มเติม
กรุณาติดต่อ ศูนย์พยากรณ์เศรษฐกิจและธุรกิจ
มหาวิทยาลัยหอการค้าไทย
TEL. 0-2697-6341 FAX. 0-2697-6342
หรือส่งข้อความขออนุเคราะห์ข้อมูลมาที่
E-Mail: utcccebf@yahoo.com



UTCC
Center for Economic
and Business Forecasting
ศูนย์พยากรณ์เศรษฐกิจและธุรกิจ



บรรยากาศในช่วงเทศกาลปีใหม่นี้จะเป็นอย่างไรเมื่อเทียบกับปีที่แล้ว



เปรียบเทียบปี 56 - ปี 62





เปรียบเทียบแผนการใช้เงินสำหรับตนเอง

การใช้จ่
ห้องเที่ยว
สินค้าคงทน
สินค้าฟุ่มเฟือย
เสื้อผ้า, รองเท้า
สังสรรค์/จัด
ทำบุญ
ซื้อสุรา/ไวน์
OTOP
อื่น ๆ



UTCC
**Center for Economic
 and Business Forecasting**
 ศูนย์พยากรณ์เศรษฐกิจและธุรกิจ

หากต้องการข้อมูลเพิ่มเติม
 กรุณาติดต่อ ศูนย์พยากรณ์เศรษฐกิจและธุรกิจ
 มหาวิทยาลัยหอการค้าไทย
 TEL. 0-2697-6341 FAX. 0-2697-6342
 หรือส่งข้อความขออนุเคราะห์ข้อมูลมาที่
 E-Mail: utcccebf@yahoo.com



**Center for Economic
 and Business Forecasting**
 ศูนย์พยากรณ์เศรษฐกิจและธุรกิจ



เปรียบเทียบการใช้จ่ายเงินเพื่อการท่องเที่ยว

(ปี 49-62)



UTCC
Center for Economic
and Business Forecasting
ศูนย์พยากรณ์เศรษฐกิจและธุรกิจ

การทอ

ในประเ

ต่างประ

การทอ

ในประเ

ต่างประ

หากต้องการข้อมูลเพิ่มเติม
กรุณาติดต่อ ศูนย์พยากรณ์เศรษฐกิจและธุรกิจ
มหาวิทยาลัยหอการค้าไทย
TEL. 0-2697-6341 FAX. 0-2697-6342
หรือส่งข้อความขออนุเคราะห์ข้อมูลมาที่
E-Mail: utcccebf@yahoo.com



UTCC
Center for Economic
and Business Forecasting
ศูนย์พยากรณ์เศรษฐกิจและธุรกิจ



เปรียบเทียบมูลค่าการใช้จ่ายในช่วงเทศกาลปีใหม่ปี 49-61

หน่วย: ร้อยละ

	ปี 49/48	ปี 50/49	ปี 51/50	ปี 52/51	ปี 53/52	ปี 54/53	ปี 55/54
ไม่เปลี่ยนแปลง	69.5	41.5	48.5	34.0	47.9	44.8	50.6
เพิ่มขึ้น	18.0	33.6	33.0	36.2	36.7	46.5	38.3
ลดลง	12.5	24.9	18.5	29.8	15.4	8.7	11.1

	ปี 56/55	ปี 57/56	ปี 58/57	ปี 59/58	ปี 60/59	ปี 61/60	ปี 62/61
ไม่เปลี่ยนแปลง	49.8	48.6	46.9	45.5	24.5	22.7	21.8
เพิ่มขึ้น	41.5	34.3	34.9	42.7	57.9	69.4	66.7
ลดลง	8.7	17.1	18.7	11.8	17.9	7.9	11.5





สรุปเปรียบเทียบแผนการใช้จ่ายของประชาชน

ในช่วงปีใหม่ ปี 2550-2561



UTCC
Center for Economic
and Business Forecasting
ศูนย์พยากรณ์เศรษฐกิจและธุรกิจ

การใช้จ่าย

%yoy

GDP

Growth

หากต้องการข้อมูลเพิ่มเติม

กรุณาติดต่อ ศูนย์พยากรณ์เศรษฐกิจและธุรกิจ

มหาวิทยาลัยหอการค้าไทย

TEL. 0-2697-6341 FAX. 0-2697-6342

หรือส่งข้อความขออนุเคราะห์ข้อมูลมาที่

E-Mail: utcccebfbf@yahoo.com

การใช้จ่าย

%yoy

GDP

Growth



คำอวยพรให้กับประเทศไทย

คำอวยพร	ร้อยละ
ขอให้สมเด็จพระราชินีใน ร.9 และ ร.10 ทรงมีพระพลานามัยแข็งแรง	21.7
ขอให้เศรษฐกิจดีขึ้น	19.9
ขอให้ประเทศไทยปลอดภัยจากภัยธรรมชาติ	14.9
ขอให้สังคมมีความสุข	13.4
ขอให้การเมืองมีเสถียรภาพ	11.6
ขอให้ภาคใต้สงบสุข	10.5
ขอให้คนไทยกลุ่มต่าง ๆ มีความสมานฉันท์	8.0
รวม	100.0





สิ่งที่เป็นห่วงในช่วงเทศกาลปีใหม่ 2562

สิ่งที่เป็นห่วง	คะแนน
อุบัติเหตุในท้องถนน	8.27
ปลอดภัยของบ้านพักในช่วงที่ท่านไปค้างแรมที่อื่น	8.08
ด้านการจราจร	7.99
ไม่เพียงพอของรถ ขสมก./รถไฟ	7.88
ที่พักแรมไม่เพียงพอ	7.83
ค่าใช้จ่ายในการท่องเที่ยว	7.83
การก่อการร้าย	7.73
ปัญหาอาชญากรรม	7.71
การจี้ ปล้น กรีดกระเป๋า	7.59
การขึ้นราคาสินค้าในช่วงเทศกาล	7.52
ความแออัดของคนในสถานที่เที่ยว	7.41
ภัยธรรมชาติ	6.92
การล้วงละเมิดทางเพศ	6.64





ปัจจัยใดที่น่าเป็นห่วงในปี 2562

สิ่งที่น่าเป็นห่วง	คะแนน
ราคาน้ำมัน	7.84
คอร์รัปชัน	7.69
ความไม่สามัคคีกันในประเทศ	7.57
ยาเสพติด	7.38
อัตราดอกเบี้ย	7.27
เศรษฐกิจ	7.27
การก่อการร้าย	7.01
ค่าครองชีพ	6.64
การเมือง	6.46
อัตราแลกเปลี่ยน	6.32
ปัญหาเยาวชน	5.88
การศึกษา	5.57
สุขอนามัย	5.39
การตกงาน	5.25
ภัยธรรมชาติ (น้ำท่วม, ฝนแล้ง)	4.92





ปัญหาที่รัฐบาลควรแก้ไขอย่างเร่งด่วนที่สุด

	ร้อยละ
เศรษฐกิจโดยรวม	28.6
เสถียรภาพทางการเมือง	27.4
ปัญหาสังคม	24.2
การเตรียมความพร้อมรับมือภัยธรรมชาติ	19.8





ในปีหน้าท่านต้องการปรับปรุงตัวเองเรื่องใดมากที่สุด

	ร้อยละ
มีความซื่อสัตย์สุจริต	15.8
เป็นคนดี	15.7
ทำประโยชน์เพื่อส่วนรวม	15.1
ใช้จ่ายอย่างประหยัด	14.4
ออกกำลังกาย/รักษาสุขภาพ	13.6
ตั้งใจทำงาน ตั้งใจเรียน	13.3
มีน้ำใจ เอื้อเฟื้อเผื่อแผ่	12.0
อื่น ๆ	0.1





ของขวัญหรือพรที่ท่านต้องการให้กับตนเอง

	ร้อยละ
❖ เศรษฐกิจดี ร่ำรวย มีเงินมีทองใช้สอยไม่ขาดมือ	44.9
❖ มีความสุขความเจริญ หมดทุกข์หมดโศก	24.3
❖ สุขภาพแข็งแรง ปราศจากโรคภัยไข้เจ็บ	11.8
❖ มีความเจริญในหน้าที่การงาน	5.7
❖ ขอให้เดินทางแคล้วคลาดปลอดภัย มีสิ่งศักดิ์สิทธิ์คุ้มครอง	5.2
❖ ขอให้กิจการรุ่งเรือง ร่ำรวย ค้าขายกำไรดี	5.1
❖ ขอให้ลูกมีการศึกษาที่ดี มีความกตัญญูกตเวทิต่อบิดา มารดา ครูอาจารย์	3.0





ท่านอยากให้ของขวัญที่เป็นกำลังใจให้กับรัฐมนตรีคนไหนมากที่สุด

❖ พล.อ.ประยุทธ์ จันทร์โอชา	ร้อยละ 26.7
❖ นายสมคิด จาตุศรีพิทักษ์	ร้อยละ 11.9
❖ นายวิษณุ เครืองาม	ร้อยละ 0.7
❖ พล.ต.อ.อดุลย์ แสงสิงแก้ว	ร้อยละ 0.4

ท่านอยากเดินทางไปท่องเที่ยวเกี่ยวกับนักการเมืองคนไหนมากที่สุด

❖ พล.อ.ประยุทธ์ จันทร์โอชา	ร้อยละ 24.0
❖ นายทักษิณ ชินวัตร	ร้อยละ 18.2
❖ นายอภิสิทธิ์ เวชชาชีวะ	ร้อยละ 12.8
❖ นางสาวยิ่งลักษณ์ ชินวัตร	ร้อยละ 6.4





ท่านอยากให้ของขวัญดารานักแสดง/นักร้องคนไหนมากที่สุด

นักแสดง		นักร้อง	
ชาย	หญิง	ชาย	หญิง
ณเดชน์ คูกิมิยะ	ญาญ่า อุรัสยา	ตูน บอดี้สแลม	ปาล์มมี่
มาริโอ้ เมาเร่อ	เบลล่า ราณี	The TOYS	ต่าย อรทัย
โป๊ป ธนวรรธน์	แต้ว อนุรักษ์	นนท์ เดอะวอยซ์	นิว-จิ๋ว

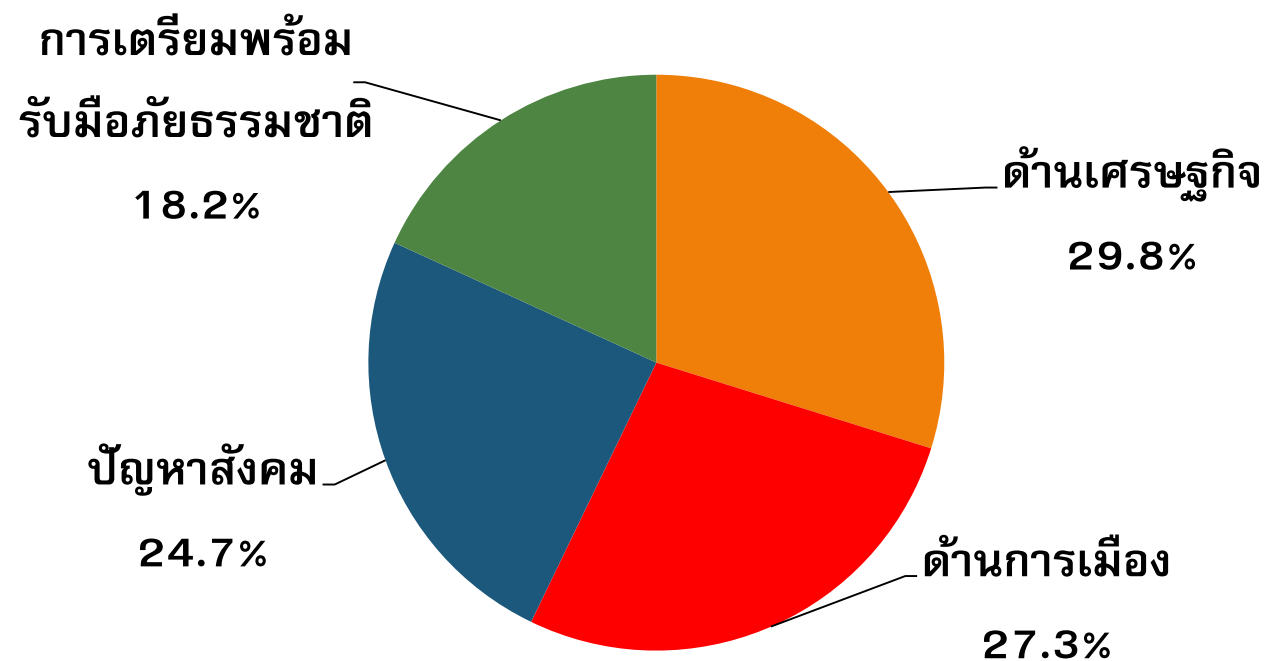


ทัศนะทั่วไปเกี่ยวกับสถานการณ์ด้านเศรษฐกิจ ในปัจจุบันและอนาคต





สถานการณ์ในปัจจุบันที่น่าเป็นห่วงสำหรับท่าน



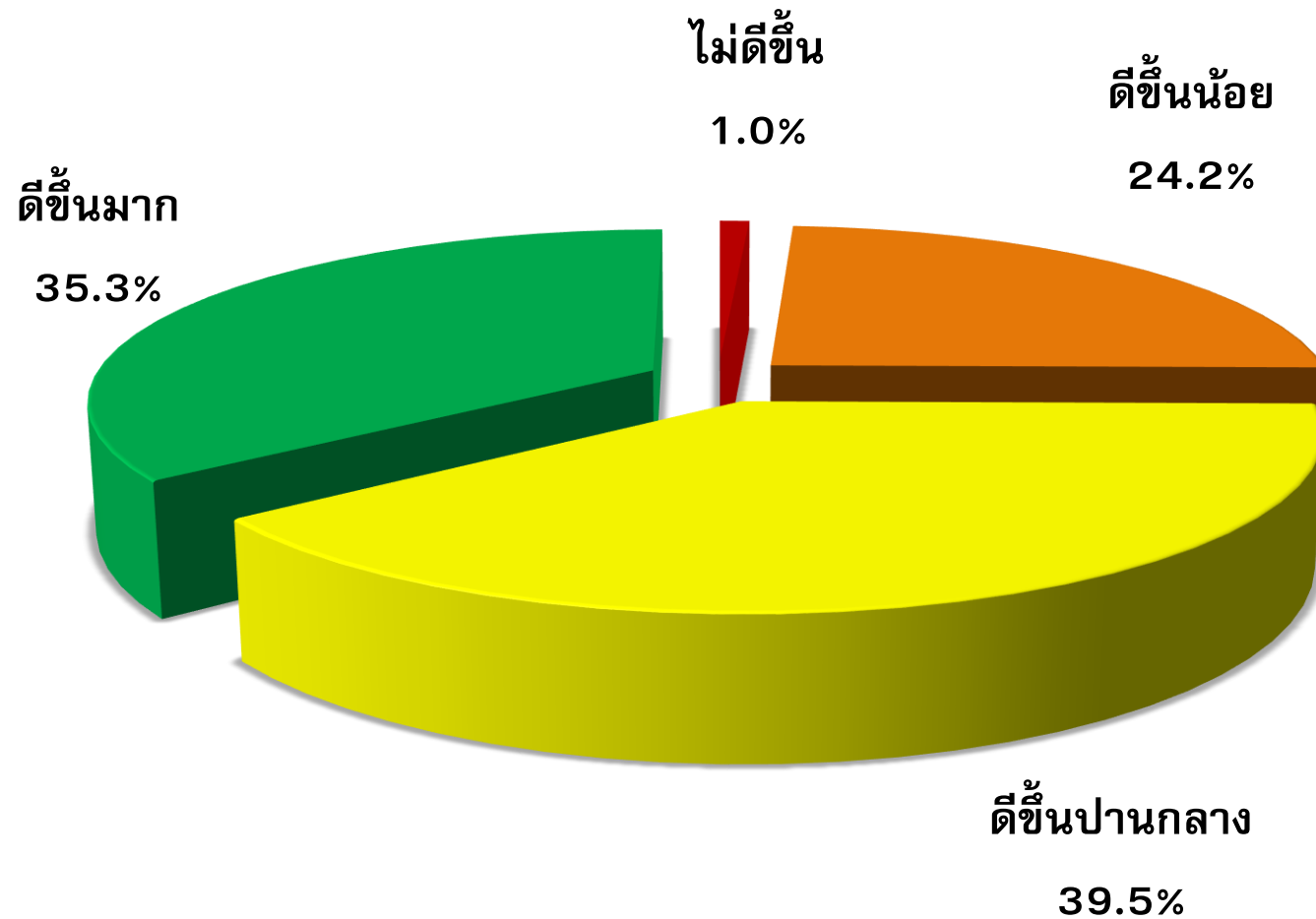
หน่วย: ร้อยละ

	กรุงเทพฯ และปริมณฑล	ตะวันออก เชียงใหม่	กลาง	เหนือ	ใต้
ด้านเศรษฐกิจ	31.2 (1)	32.2 (1)	30.3 (1)	25.4 (2)	28.2 (1)
ด้านการเมือง	26.9 (2)	29.5(2)	27.3(2)	25.4 (2)	26.2(2)
ด้านสังคม	26.7 (3)	21.6(3)	25.5(3)	27.4 (1)	23.5(3)
การเตรียมความพร้อมรับมือภัยธรรมชาติ	15.2 (4)	16.8 (4)	16.9 (4)	21.7 (4)	22.1 (4)



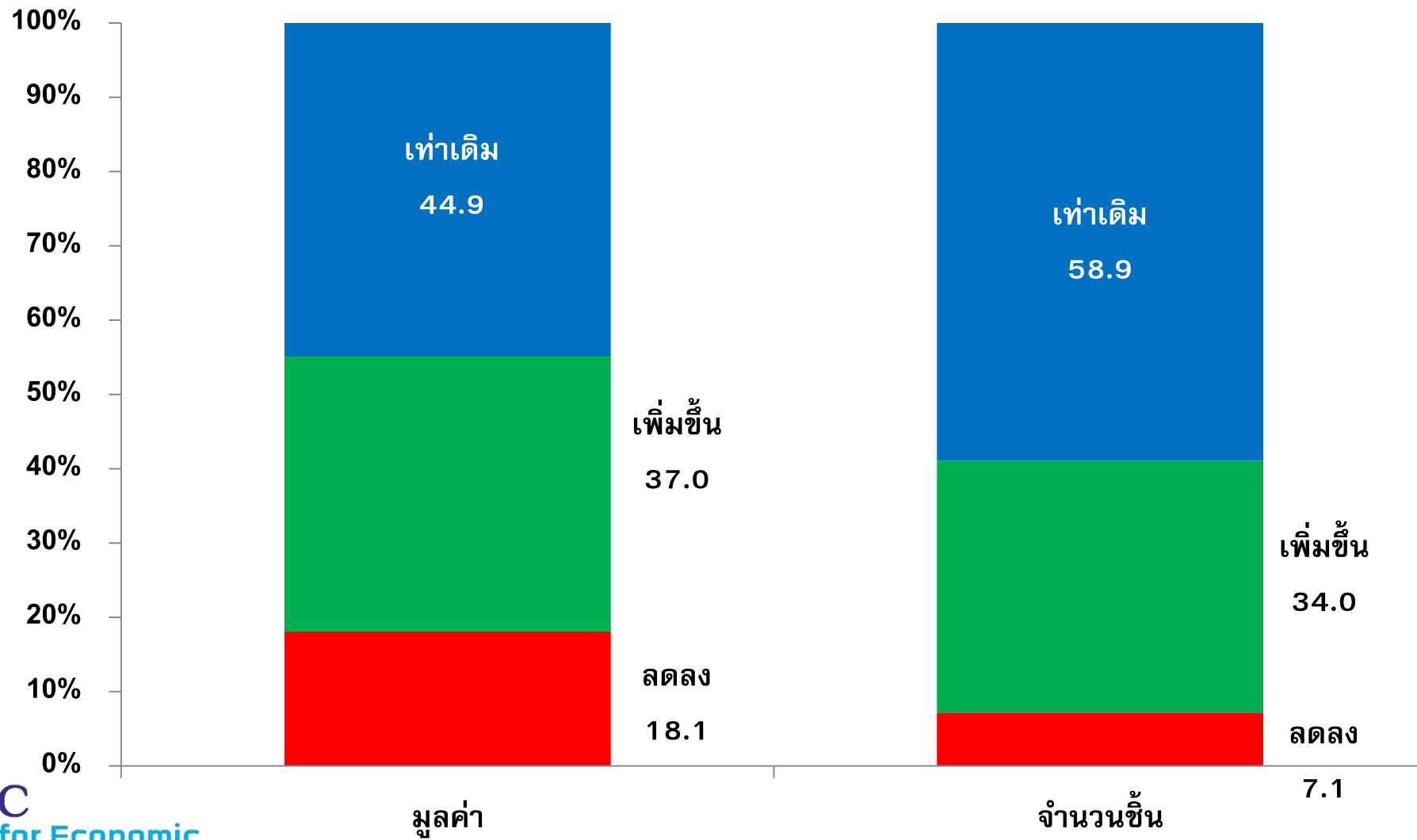


ในปี 2562 ภาวะเศรษฐกิจของประเทศไทยจะเป็นอย่างไรเมื่อเทียบกับปี 2561



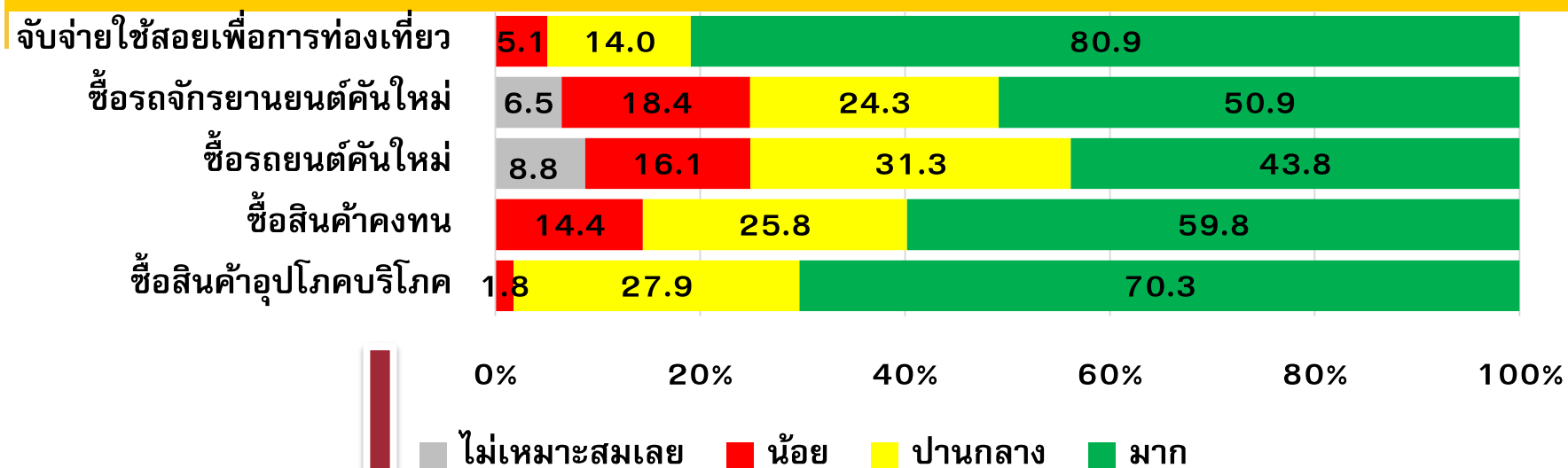


คาดการณ์การใช้จ่ายในปี 2562 เทียบกับปี 2561





ความเหมาะสมในการจ่ายใช้สอยในช่วงปลายปี 2561



ช่วงเวลาที่เหมาะสม (อีกกี่เดือน) (เฉพาะผู้ที่ตอบว่าไม่เหมาะสมถึงเหมาะสมปานกลาง)	จำนวนเดือน
ซื้อสินค้าอุปโภคบริโภค	2
ซื้อสินค้าคงทน	2
ซื้อรถยนต์คันใหม่	5
ซื้อรถจักรยานยนต์คันใหม่	4
จ่ายใช้เพื่อการท่องเที่ยว	2





การขยายของภาวะเศรษฐกิจของประเทศไทยในปี 61 และปี 62

ปี 2561

การขยายตัว	ร้อยละ
ต่ำกว่า 3.5%	2.6
3.51%-4.00	35.5
4.01%-4.50%	36.9
4.51%-5.00%	21.2
มากกว่า 5.00%	2.4
ไม่ทราบ/ไม่แน่ใจ	1.4

ปี 2562

การขยายตัว	ร้อยละ
ต่ำกว่า 3.5%	1.0
3.51%-4.00	23.1
4.01%-4.50%	40.6
4.51%-5.00%	25.5
มากกว่า 5.00%	3.0
ไม่ทราบ/ไม่แน่ใจ	6.8

